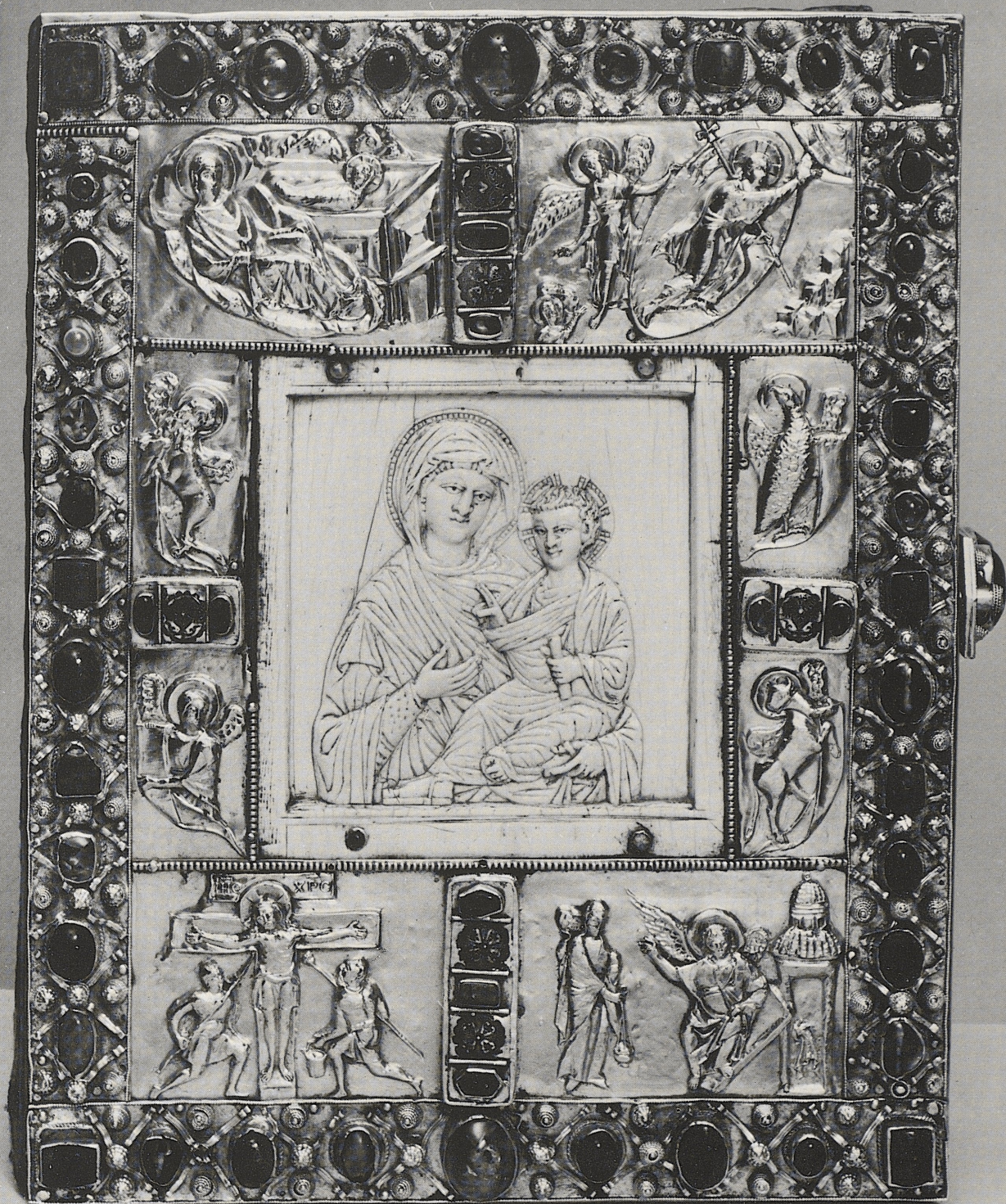


## Bildtafeln

Abbildung 1.1: Ein Diagramm, das die Entwicklung der Bevölkerungszahl in Deutschland von 1950 bis 2010 zeigt. Die Y-Achse stellt die Bevölkerungszahl in Millionen dar, die X-Achse das Jahr. Die Kurve zeigt einen Anstieg von ca. 50 Millionen im Jahr 1950 auf ca. 82 Millionen im Jahr 2010.





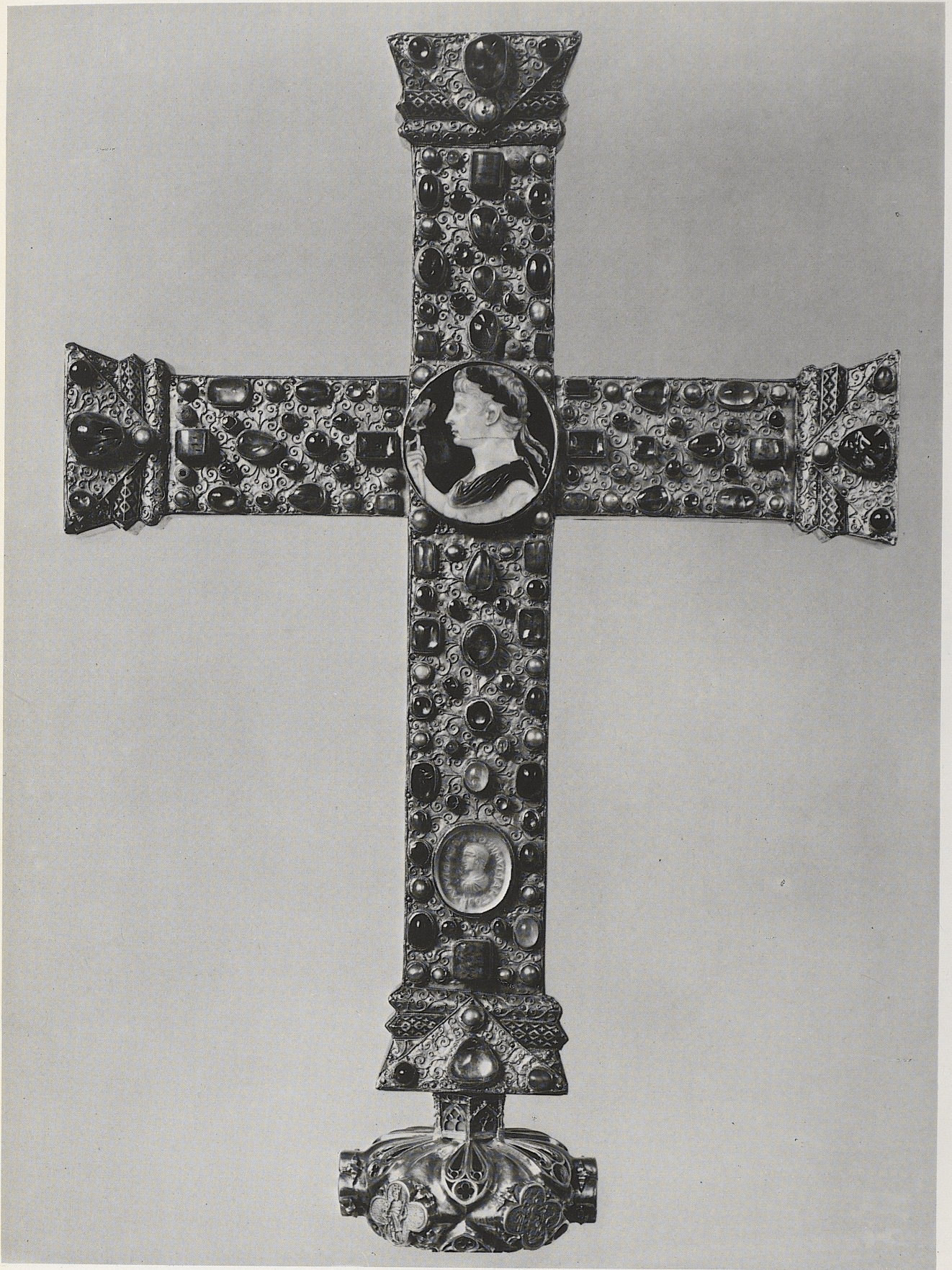
1 Der ottonische Deckel des karolingischen Evangeliars, Fulda, Anfang des 11. Jahrhunderts,  
Elfenbein Byzanz, 10. Jahrhundert





2 Die vier Evangelisten aus dem Evangeliar der Palastschule Karls des Großen, Aachen, um 800





3 Das Lotharkreuz, Köln (?), Ende des 10. Jahrhunderts





4 Das Lotharkreuz, Köln (?), Ende des 10. Jahrhunderts





5 Der ottonische Weihwassereimer, Elfenbein, westdeutsch (?), um 1000





6 Der thronende Christus von der Pala d'oro, Fulda, frühes 11. Jahrhundert



HOC AUGUSTE LIBRO :

TIBI COR DomiNI INDUAT OTTO



QUEM DE LIUTHARIO TE

SUSCEPISSE MEMENTO

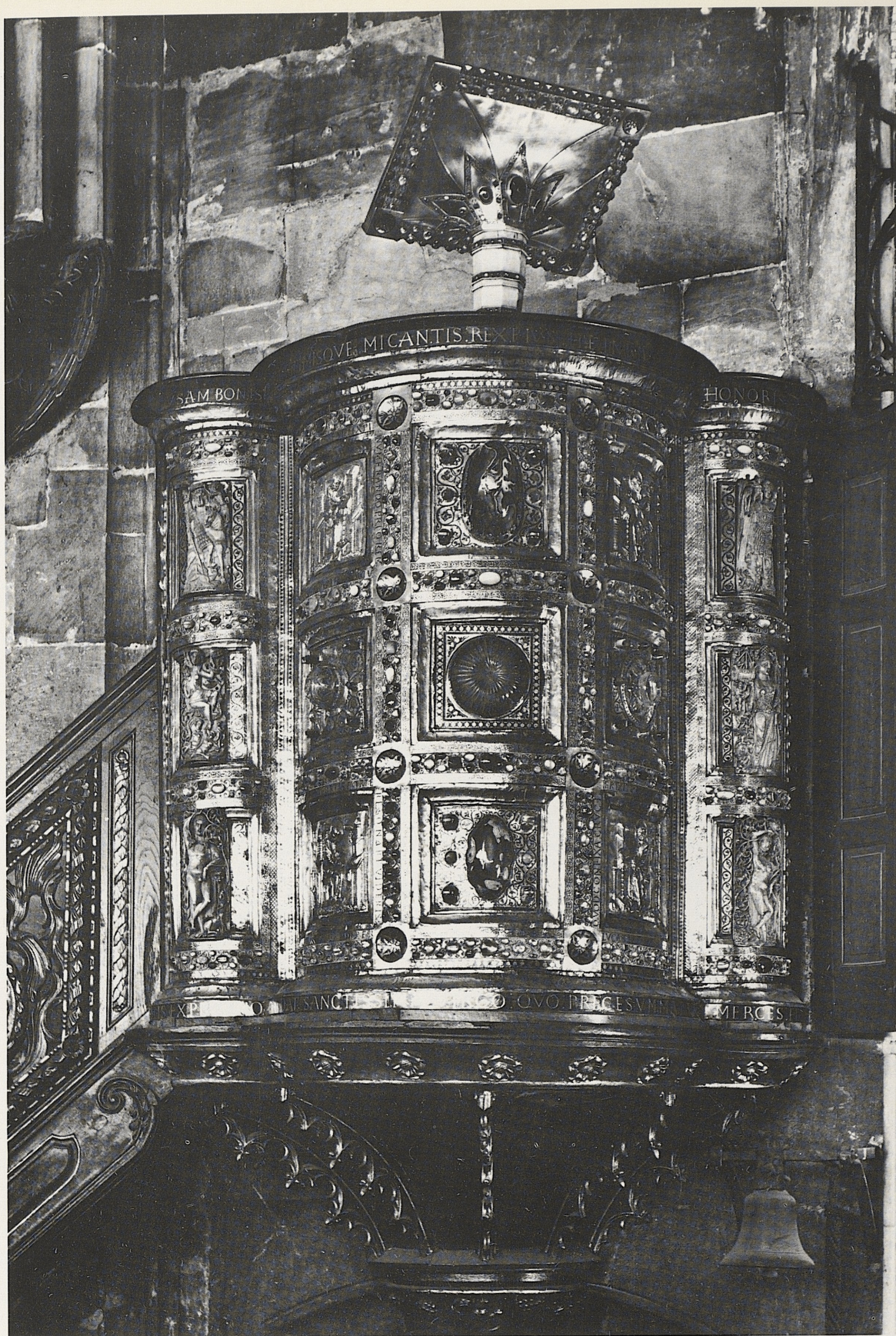
VIII Widmungsbild aus dem ottonischen Evangeliar, Reichenau, spätes 10. Jahrhundert





IX Huldigungsbild aus dem ottonischen Evangeliar, Reichenau, spätes 10. Jahrhundert





7 Der Ambo Kaiser Heinrichs II.





8 *Der Karlsschrein, Aachen, vor 1215*





9 *Der Marienschrein, Aachen, 1218/37*



10 Das Simeonsreliquiar, Aachen, um 1330







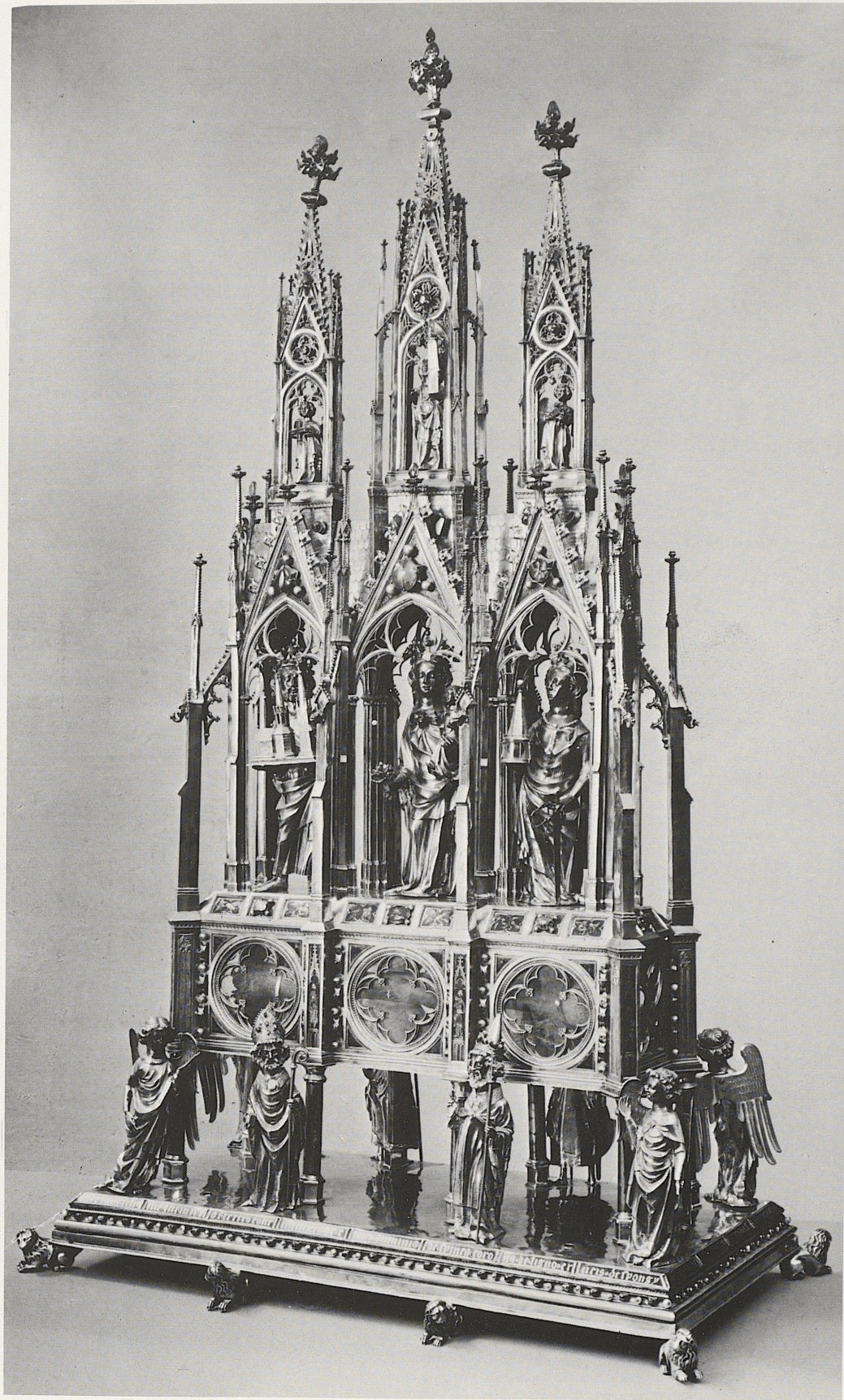
11 Das Scheibenreliquiar, Wien (?) und Aachen, um 1340/50





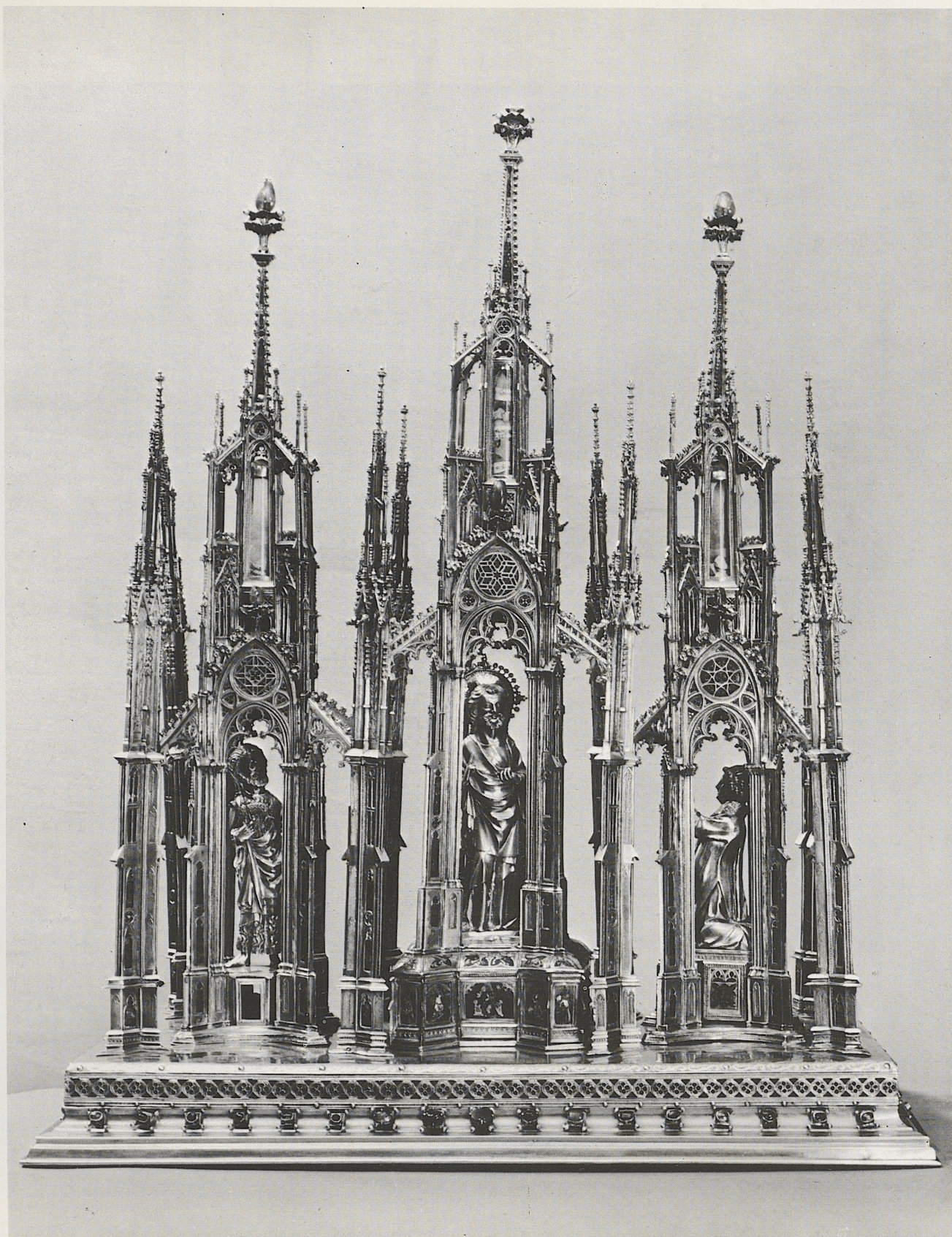
12 Die Karlsbüste, Aachen, um 1350





13 Die „Karlskapelle“, Aachen, 6. Jahrzehnt des 14. Jahrhunderts





14 Das Dreiturmreliquiar, Aachen, um 1360





15 Elfenbeindiptychon, Hofschule Karls des Großen, Anfang des 9. Jahrhunderts, Kat. Nr. 1





16 Der ungläubige Thomas, Detail des Elfenbeindiptychons T. 15, Kat. Nr. 1





17 Elfenbeindiptychon, Hofschule Karls des Großen, Anfang des 9. Jahrhunderts, Kat. Nr. 2





18 Rückseite des Elfenbeindiptychons T. 17, Kat. Nr. 2





19 Verkündigung, Detail vom Elfenbeindiptychon T. 17, Kat. Nr. 2





20 Die Evangelisten Markus und Johannes, Detail vom Elfenbeindiptychon T. 17, Kat. Nr. 2





21 Byzantinisches Elfenbeinrelief, Byzanz, 10. Jahrhundert, Kat. Nr. 3

22 a und b Ottonisches Reliquienkästchen, Niedersachsen (?), 10.–11. Jahrhundert, Kat. Nr. 4



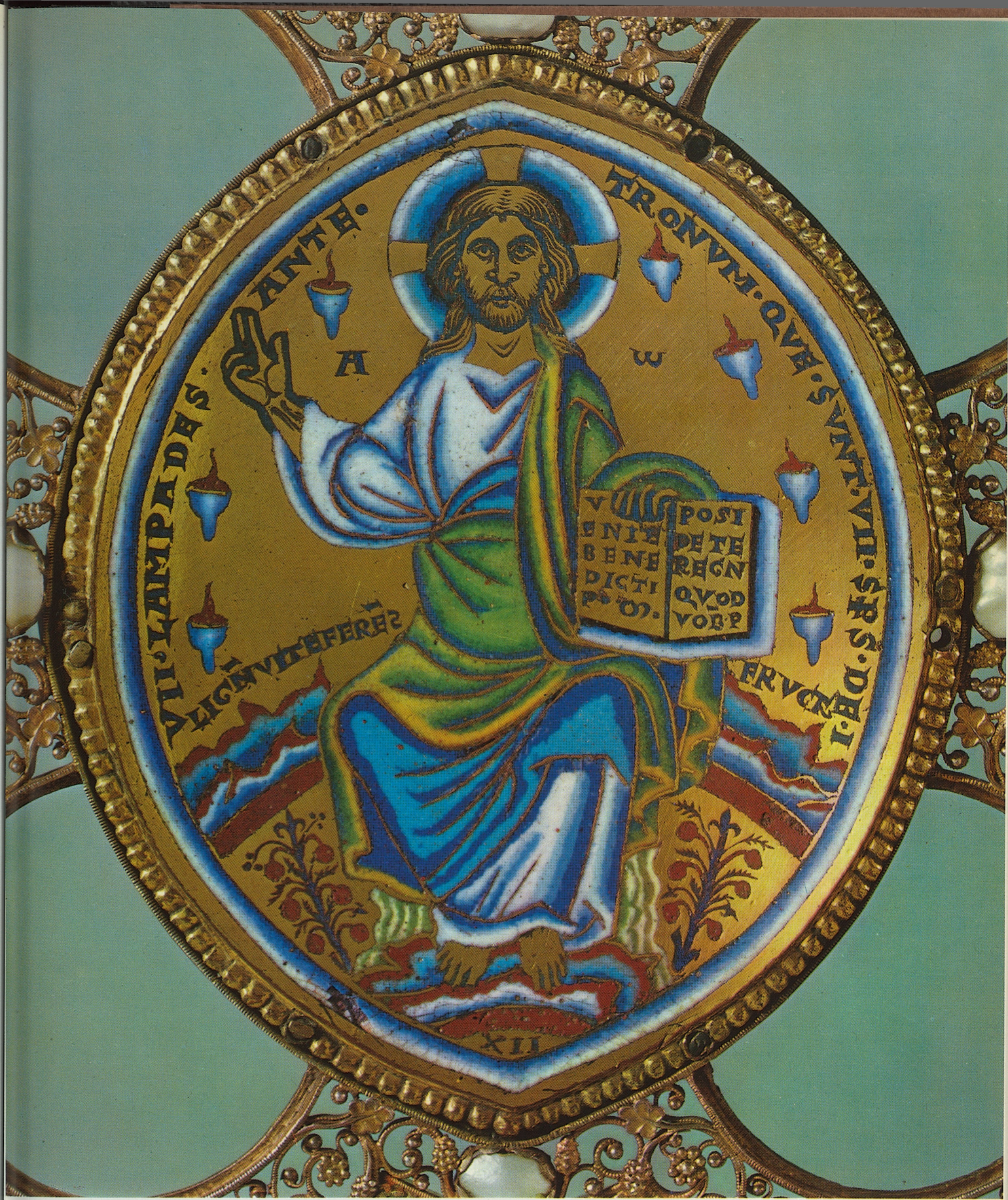






23 Nikolausikone in silbergetriebenem Rahmen, Byzanz, 9. – 10. Jahrhundert, Rahmen: Anfang des 13. Jahrhunderts, Kat. Nr. 5





X Christus als Salvator Mundi, rheinisch, um 1180, Kat. Nr. 7





24 Tragaltar (Oberseite), Köln, um 1160, Kat. Nr. 8









26 a und b Tragaltar (Querseiten), Köln, um 1160, Kat. Nr. 8



27 Gravierte Bodenplatte des Barbarossaleuchters, Aachen, um 1160/70, Kat. Nr. 9



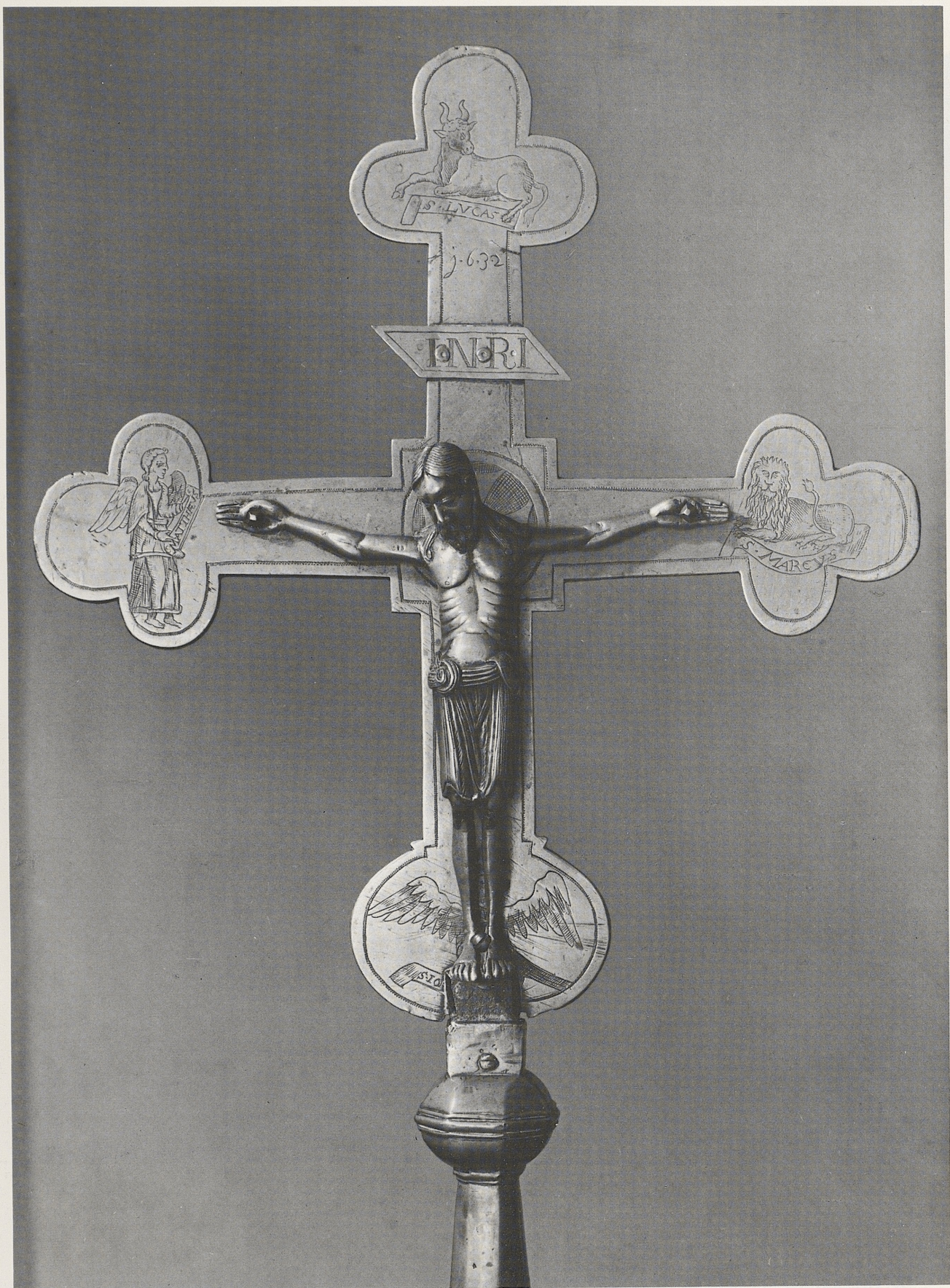


29 Romanischer Kruzifixus, Corpus: Mitte des 12. Jahrhunderts, Kreuz: 1632, Kat. Nr. 10

28 Gravierte Bodenplatte des Barbarossaleuchters, Aachen, um 1160/70, Kat. Nr. 9











30 Romanisches Metallkreuz, 12. Jahrhundert, Kat. Nr. 11





31 Romanisches Metallkreuz (Rückseite), 12. Jahrhundert, Kat. Nr. 11





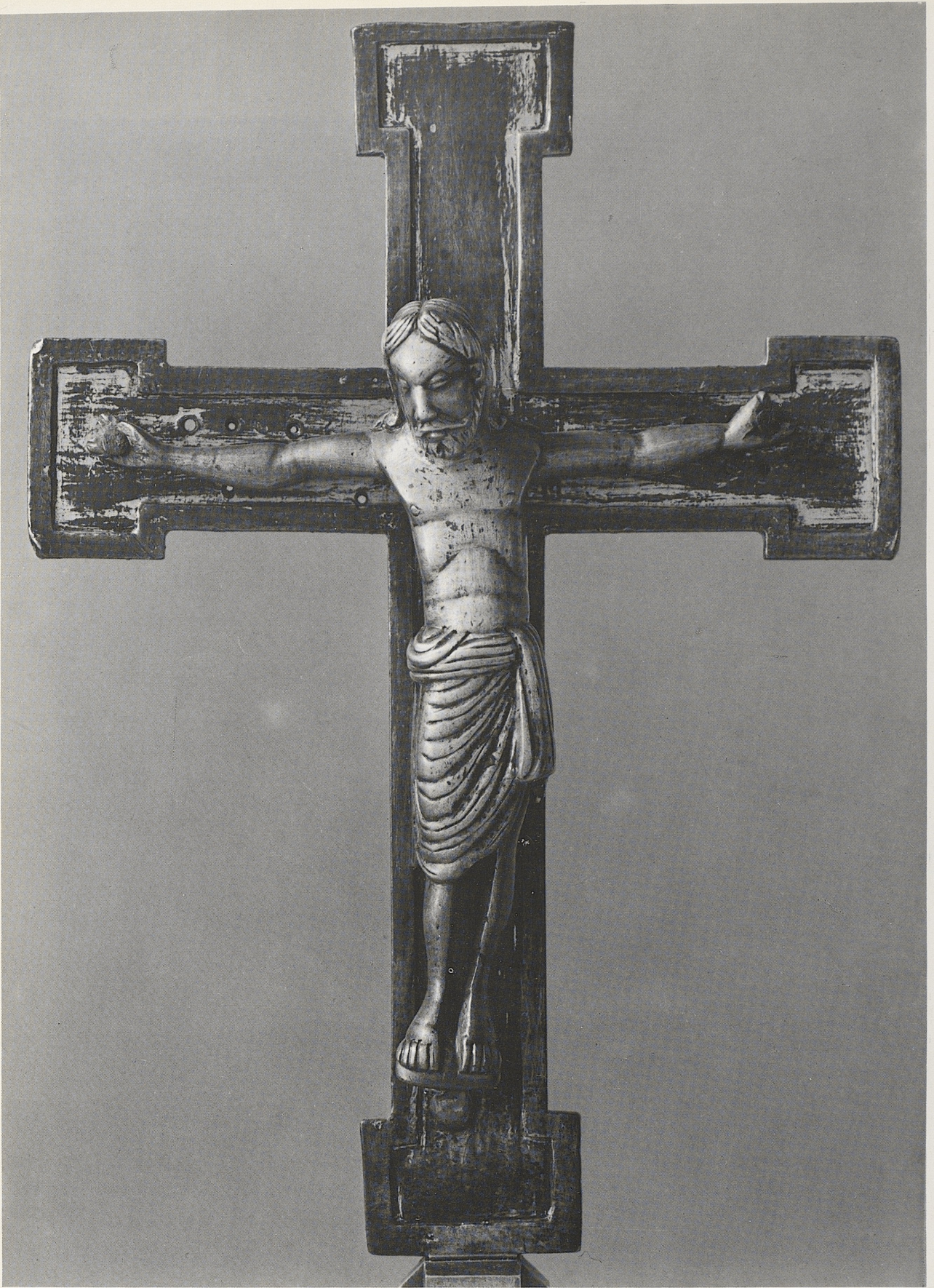
32 Romanischer Kruzifixus, maasländisch, 3. Viertel des 12. Jahrhunderts, Kat. Nr. 12





33 Vortragekreuz, rheinisch, 2. Hälfte des 12. Jahrhunderts, Kat. Nr. 13





34 Vortragekreuz, rheinisch, Ende des 12. Jahrhunderts, Kat. Nr. 14





35 Schrein des hl. Potentinus, Trier, um 1230, Kat. Nr. 16



36 Reliquienlade des hl. Simon (Kopie), Original Trier, um 1220/30, Kat. Nr. 17

