

38 Vortragekreuz (Rückseite), Aachen, um 1230/40, Kat. Nr. 18





39 a Spätromanischer  
Weihwasserkessel,  
maasländisch,  
13. Jahrhundert,  
Kat. Nr. 15

39 b Sog. Jagdmesser  
Kaiser Heinrichs II.,  
Scheide und Knauf:  
2. Drittel des 14. Jahr-  
hunderts,  
Klinge älter, Kat. Nr. 19







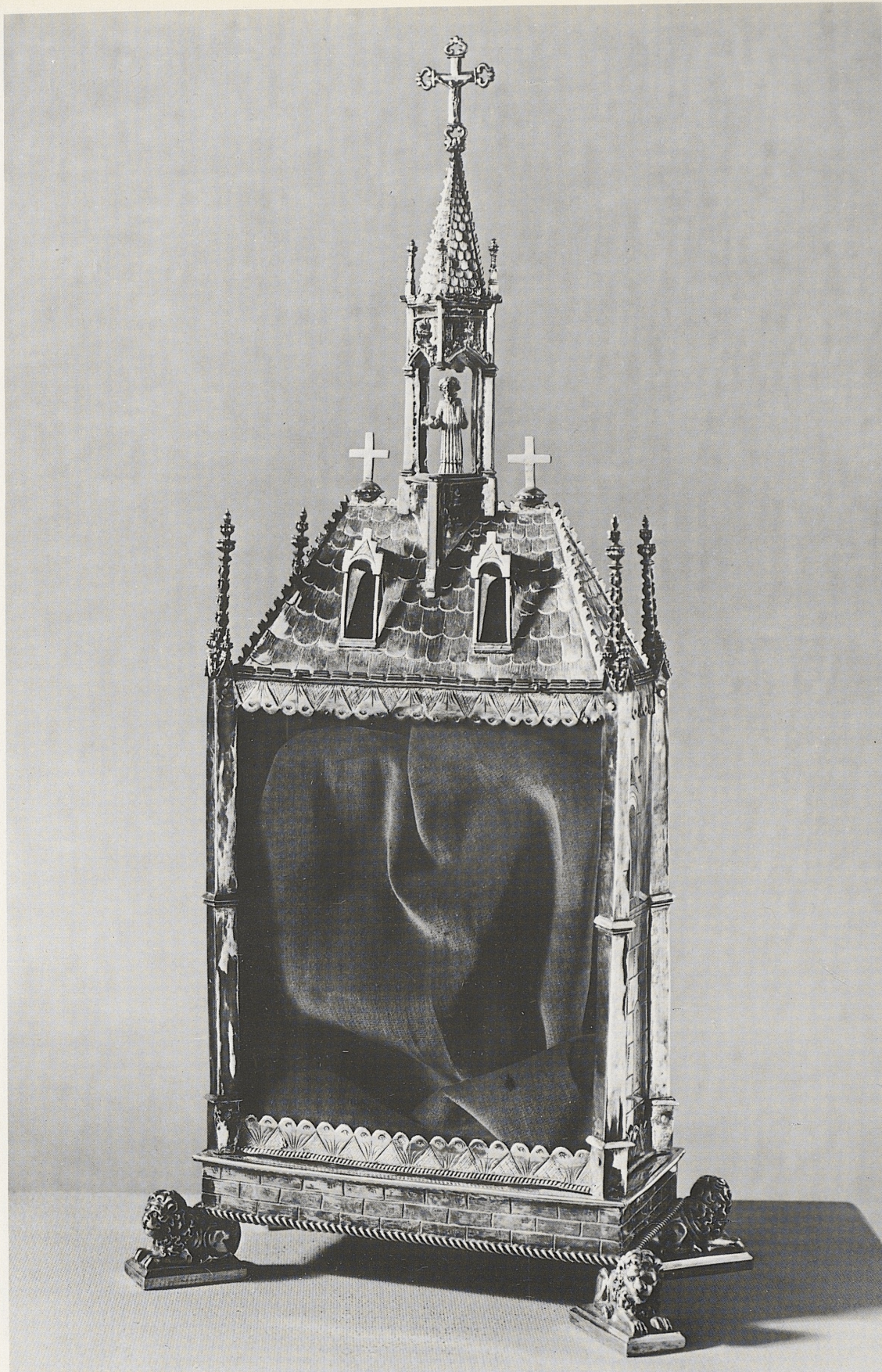
40 Reliquienbüste des hl. Johannes des Täufer, Aachen, 3. Viertel des 14. Jahrhunderts, Krone vermutlich älter, Kat. Nr. 20





41 Korneliusbüste, Köln, 3. Viertel des 14. Jahrhunderts, Kat. Nr. 21





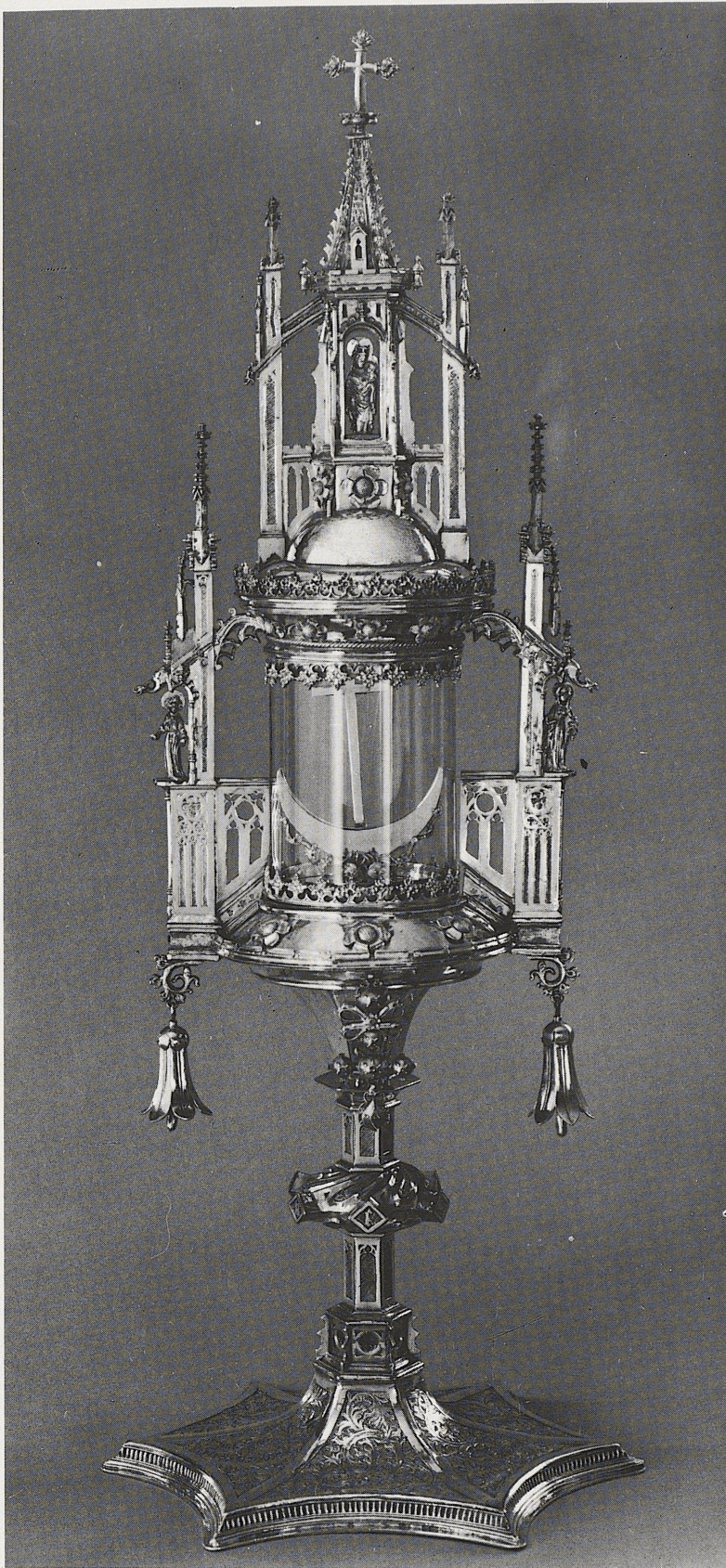
42 Hausreliquiar, Aachen, spätes 14. Jahrhundert, Kat. Nr. 22





43 Kelch, Köln, um 1390, Kat. Nr. 23





44 Monstranz, Köln, um 1410/20, Kat. Nr. 24





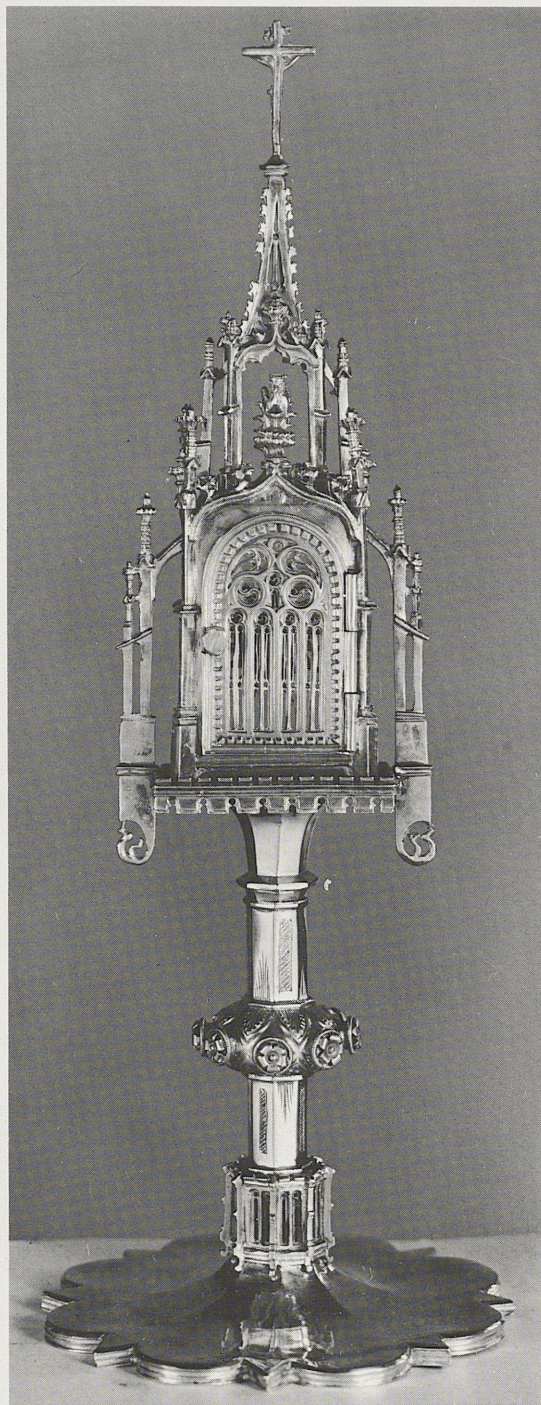
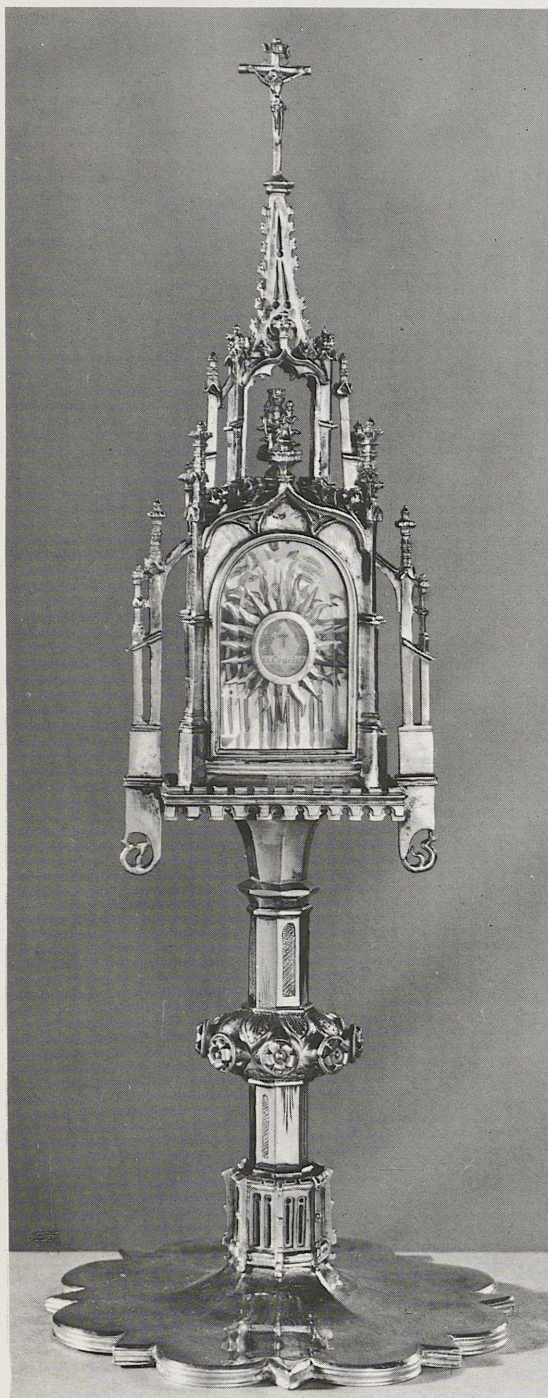
45 Reliquiar (Paxtafel), Aachen (?), 15. Jahrhundert, Kat. Nr. 25





46 Ziborium, Köln, frühes 15. Jahrhundert, Kat. Nr. 26





47 Reliquienmonstranz, rheinisch, Anfang des 15. Jahrhunderts, Kat. Nr. 27





48 Reliquiar des hl. Gangolphus, rheinisch, Anfang des 15. Jahrhunderts, Kat. Nr. 28





49 Adlerpult, Dinant, 1. Hälfte des 15. Jahrhundert, Kat. Nr. 29

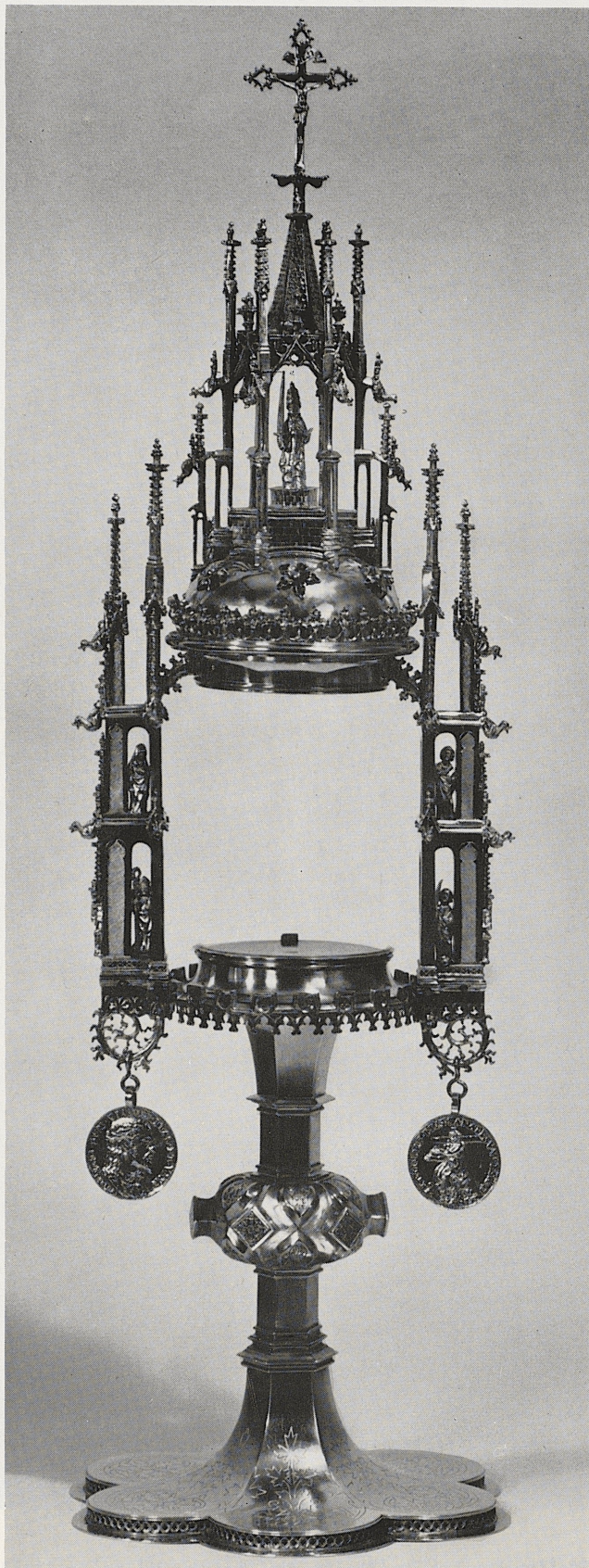


50 Kelch, Aachen, frühes 15. Jahrhundert, Kat. Nr. 30

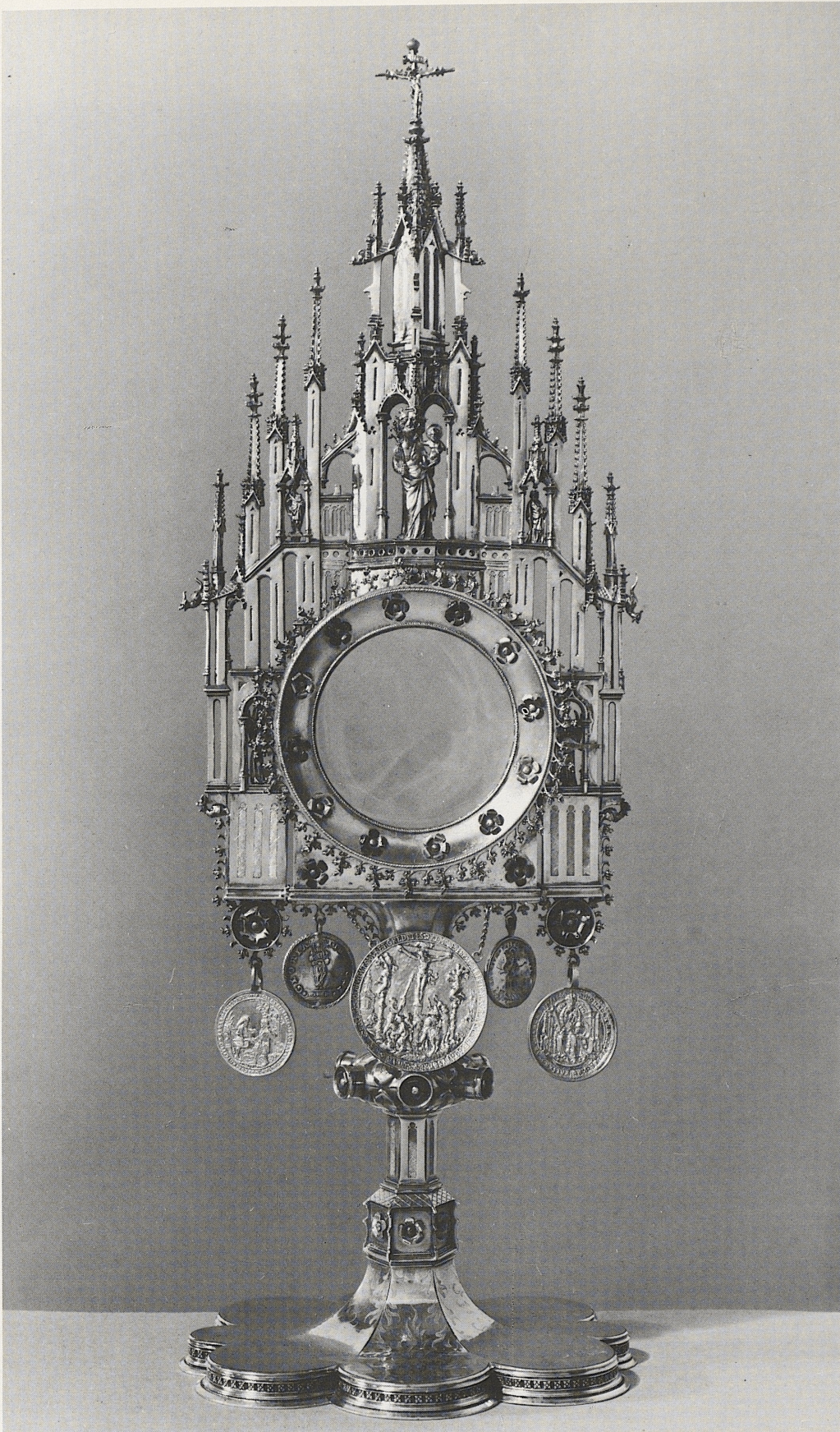




51 Monstranz,  
Köln (?), um 1430,  
Kat. Nr. 31

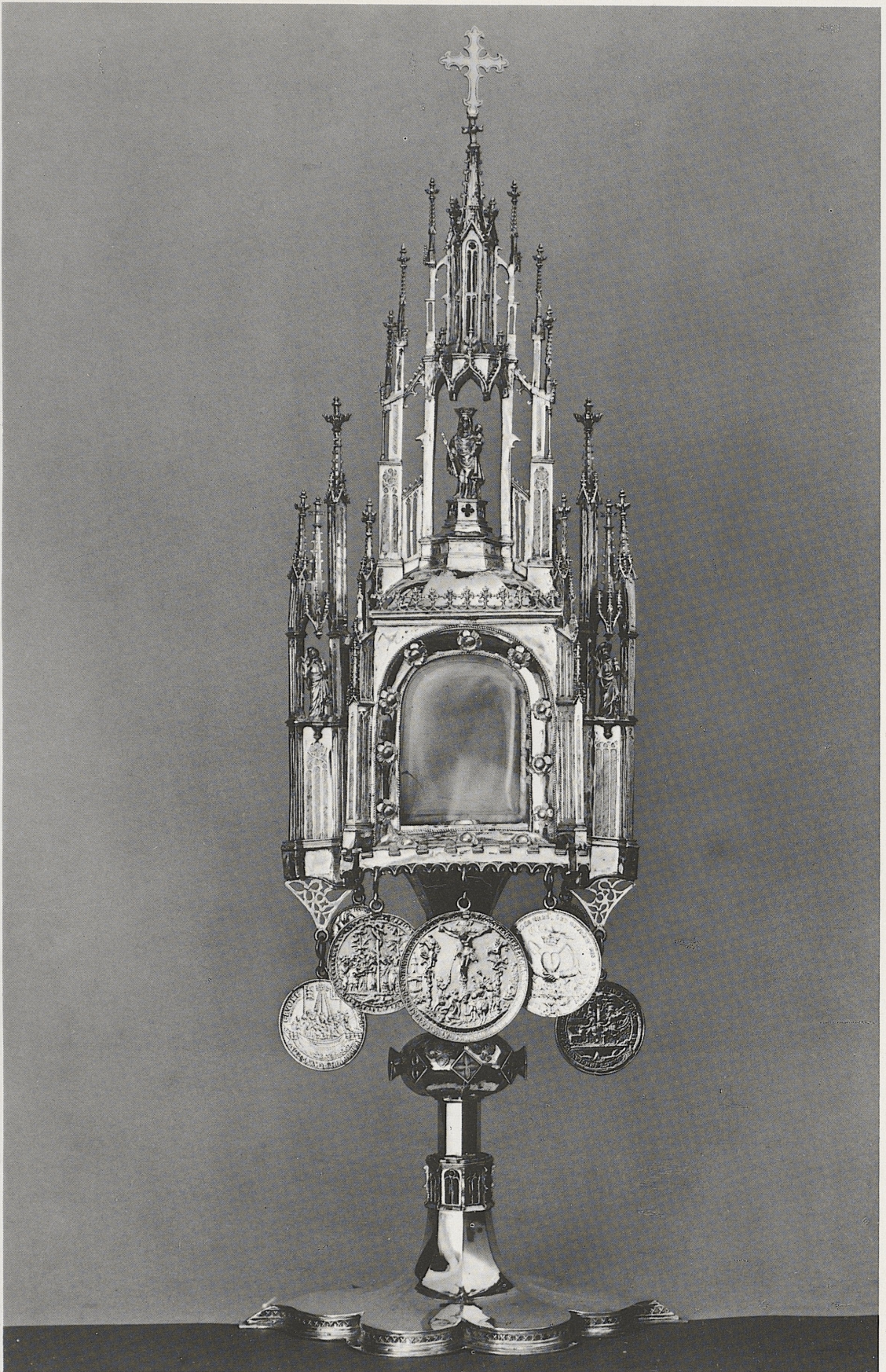






52 Monstranz, Köln (?), um 1430, Kat. Nr. 32





53 Monstranz, Köln, um 1440/50, Kat. Nr. 33





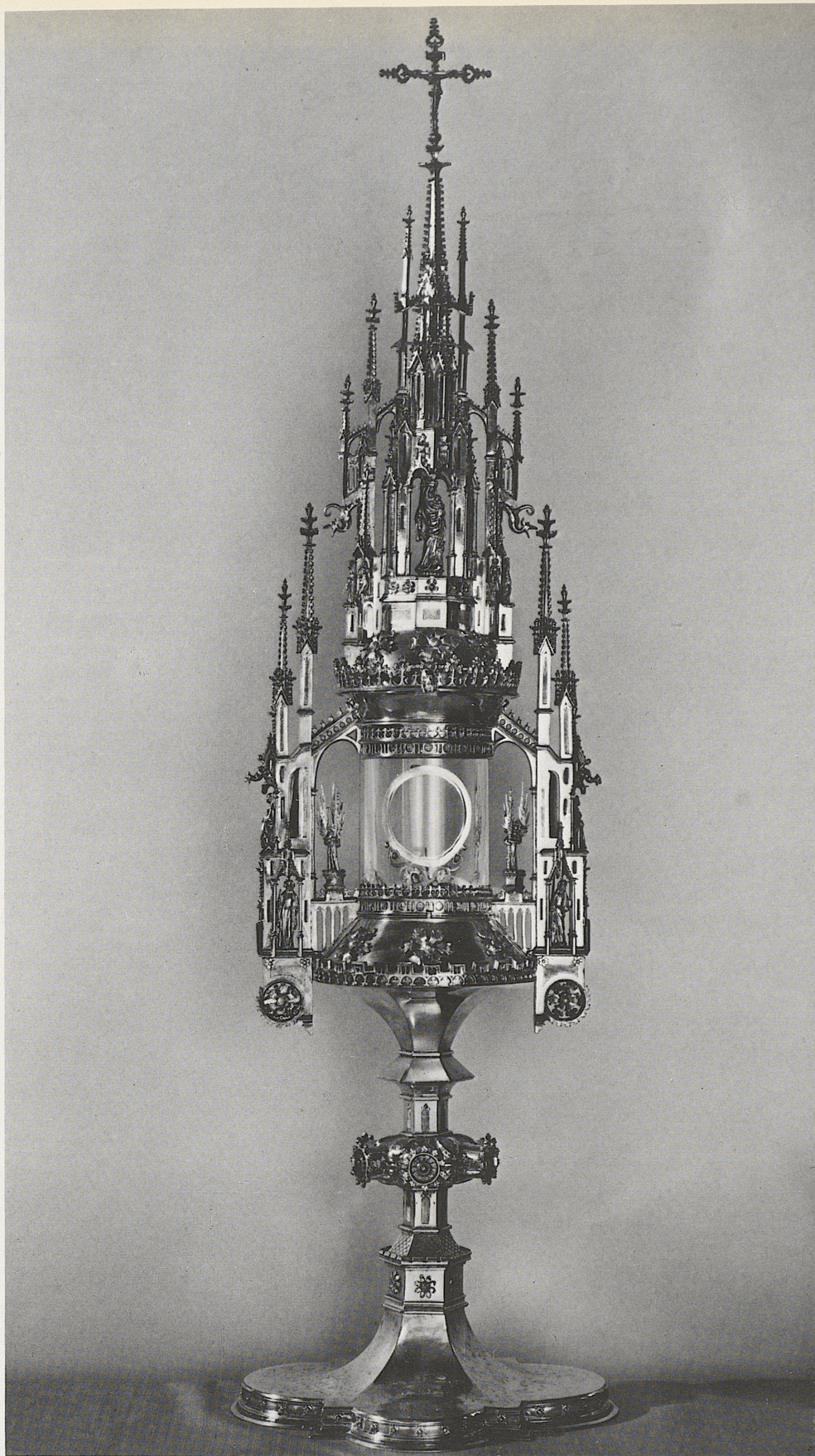
54 Silberkette (vergoldet), Köln, 1457, Kat. Nr. 34





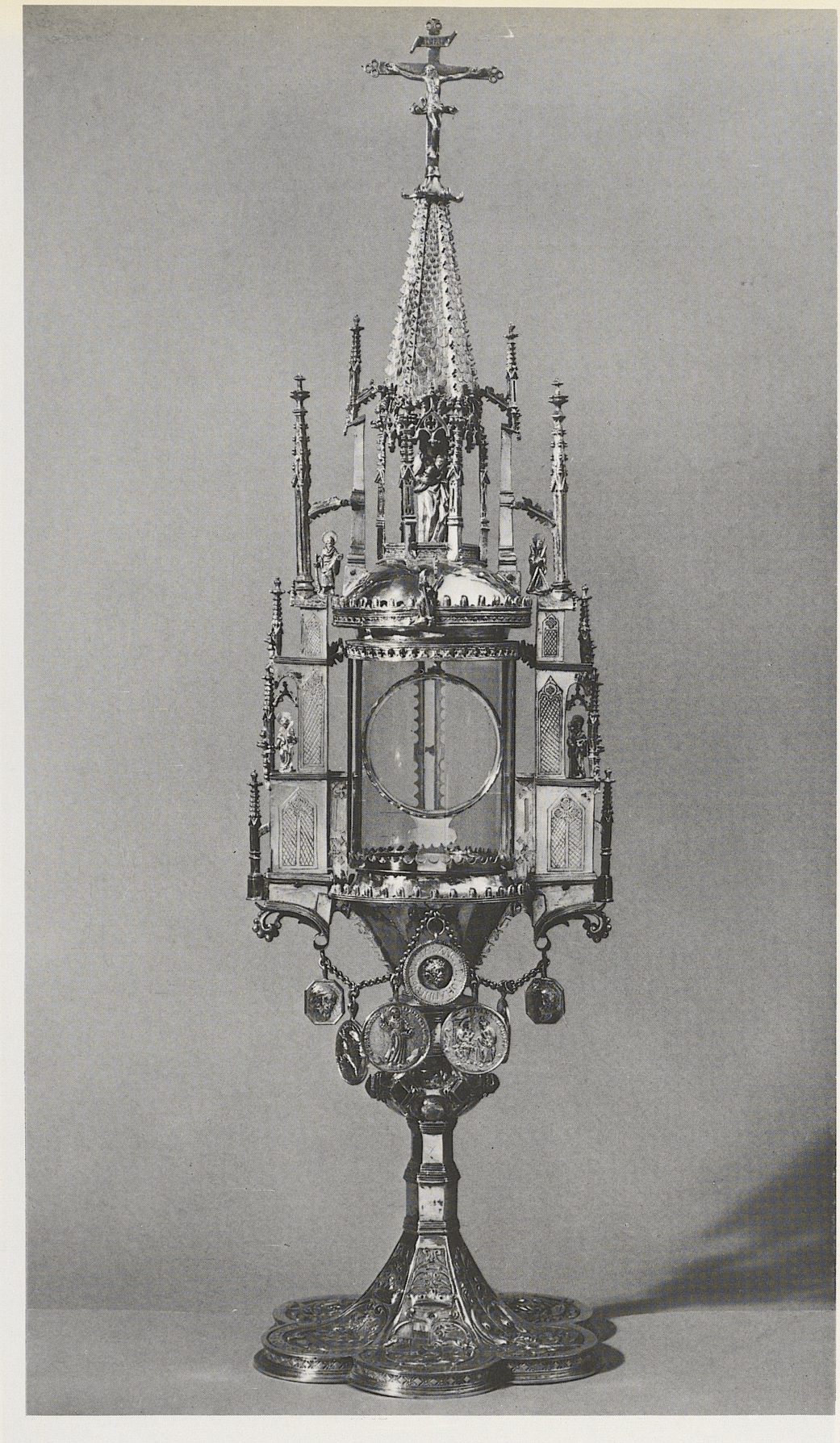
55 Anhänger der Silberkette T 54, Kat. Nr. 34





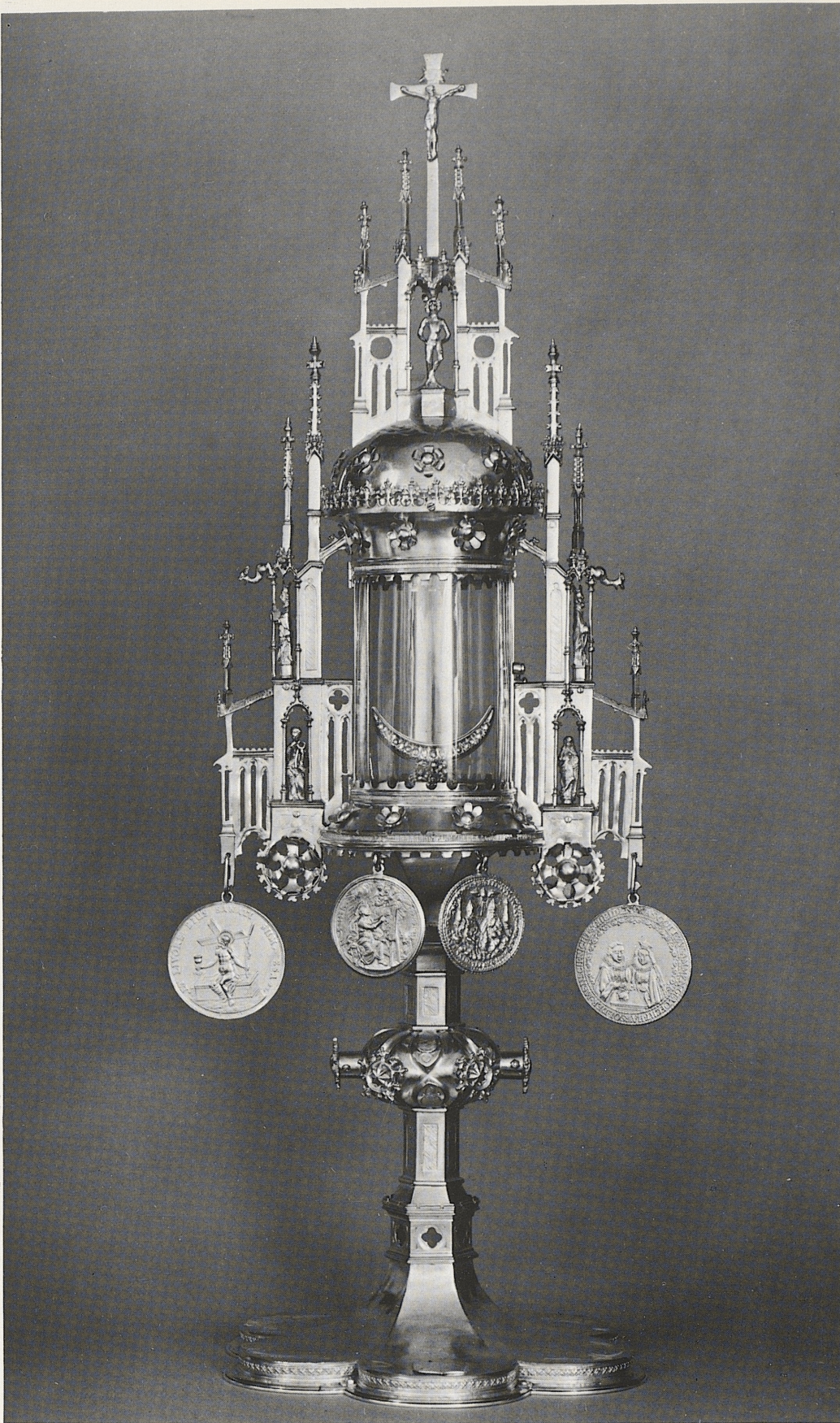
56 Monstranz, Köln, 1457, Kat. Nr. 35





57 Monstranz, 3. Viertel des 15. Jahrhunderts, Kat. Nr. 36





58 Monstranz, Köln (?), 3. Viertel des 15. Jahrhunderts, Kat. Nr. 37





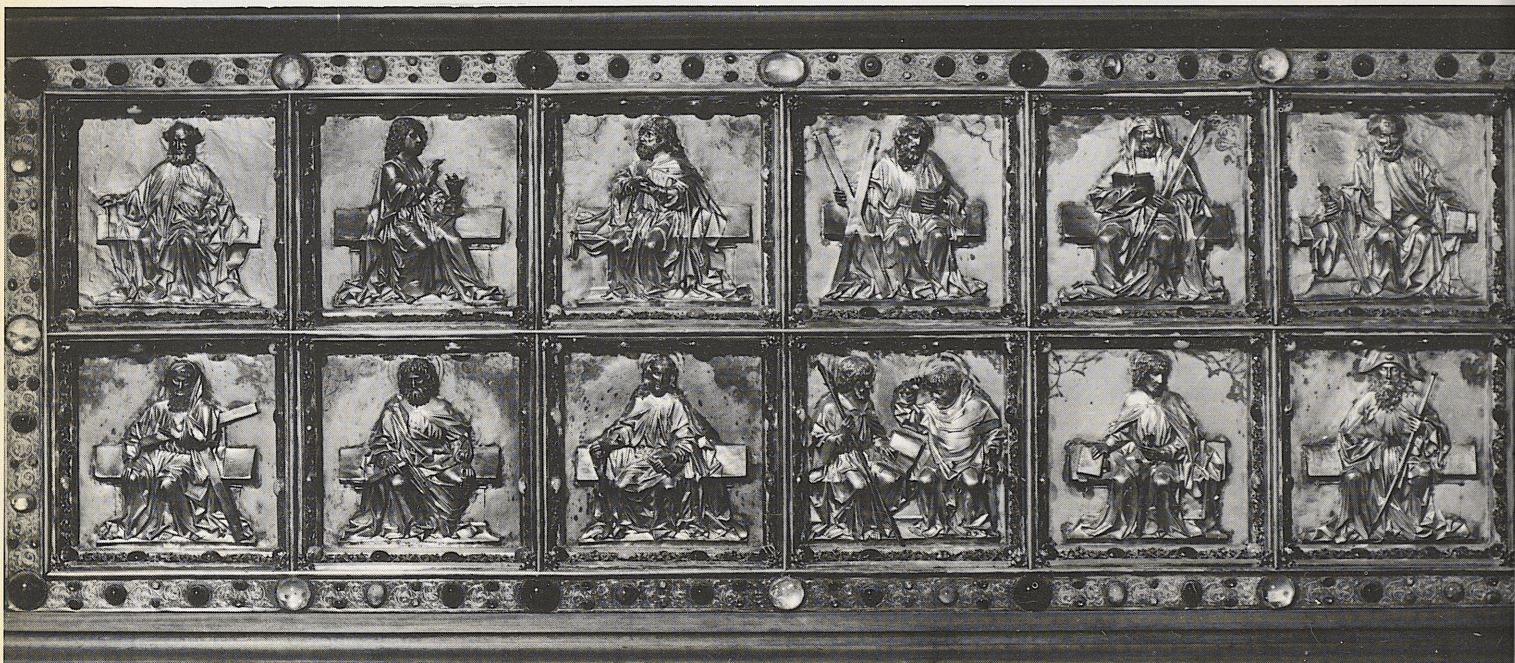
59 Büstenreliquiar des hl. Adalbert, Aachen, nach 1475, Kat. Nr. 38





60 a Armreliquiar, Aachen (?), um 1470/80,  
Kat. Nr. 39

60 b Apostelantependium, Aachen, um 1481,  
Kat. Nr. 40







61 Kelch, Aachen, spätes 15. Jahrhundert, Kat. Nr. 41





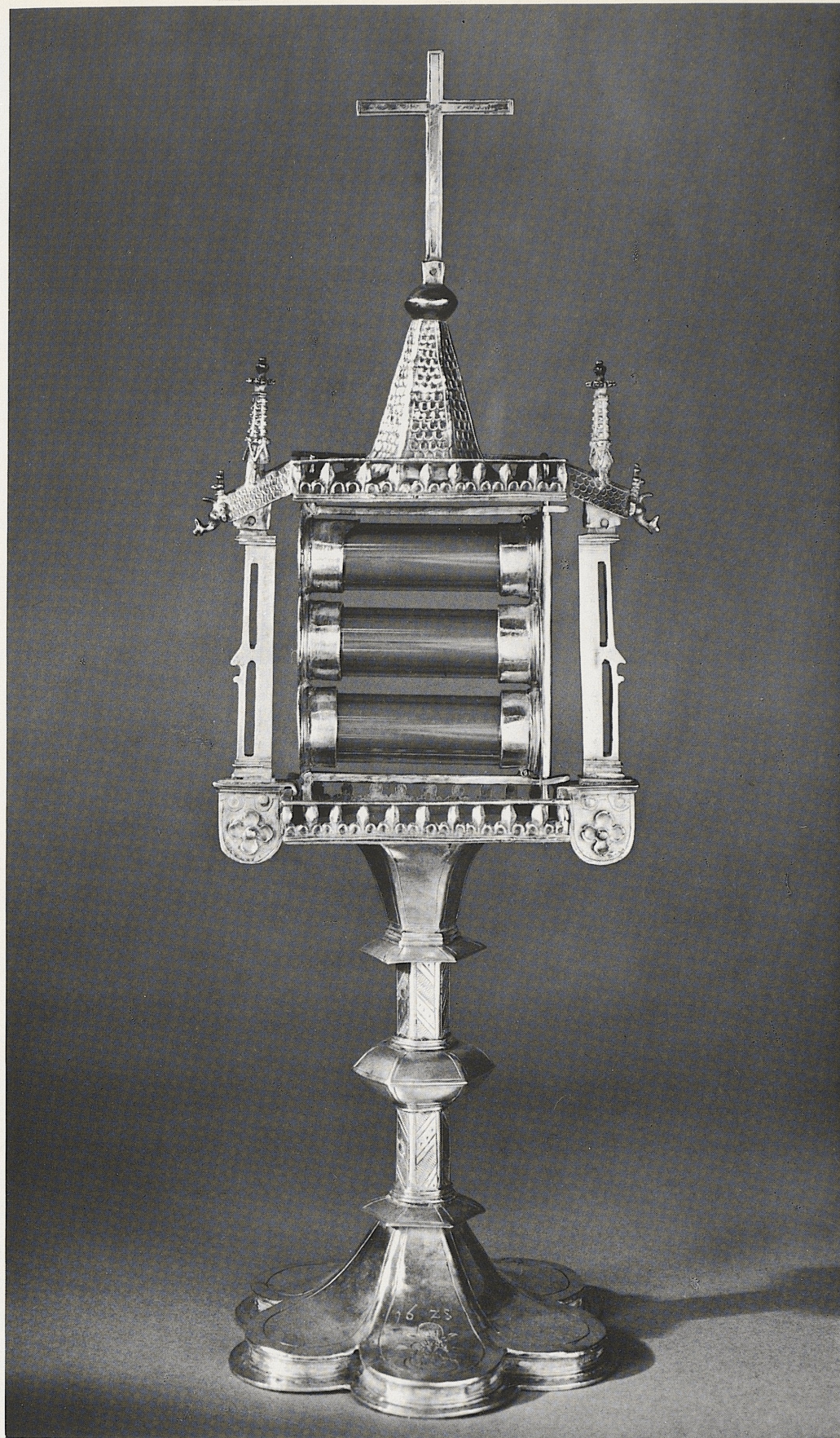
62 Hornreliquiar, 15./16. Jahrhundert, Kat. Nr. 42





63 Stabbekrönung, Tournai, Ende des 15. Jahrhunderts, Kat. Nr. 43





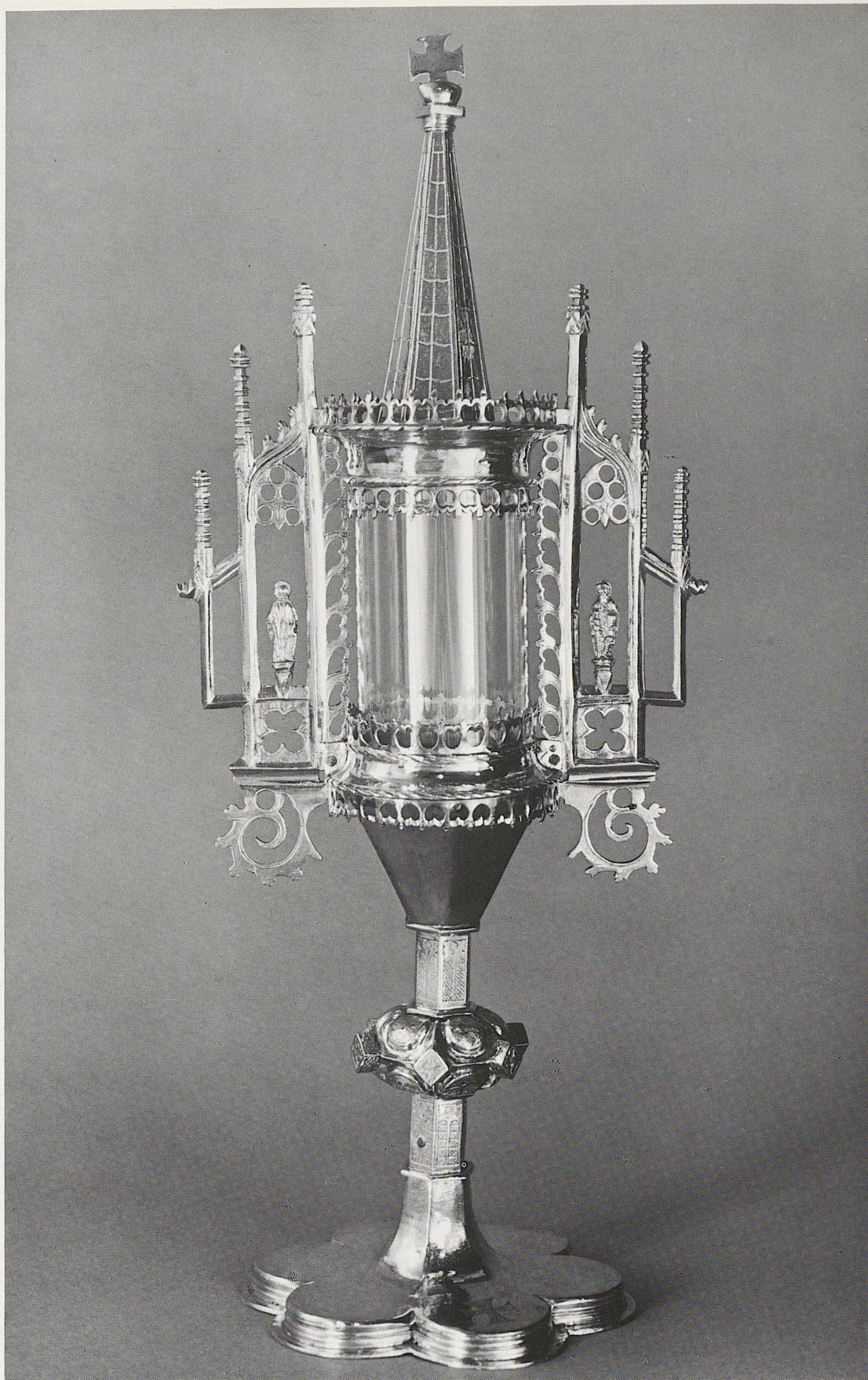
64 Reliquiar der hl. Adrianus und Sebastianus, rheinisch, Ende 15. Jahrhundert, Kat. Nr. 44





65 Büstenreliquiar des hl. Georg, Köln (?), um 1500, Kat. Nr. 45





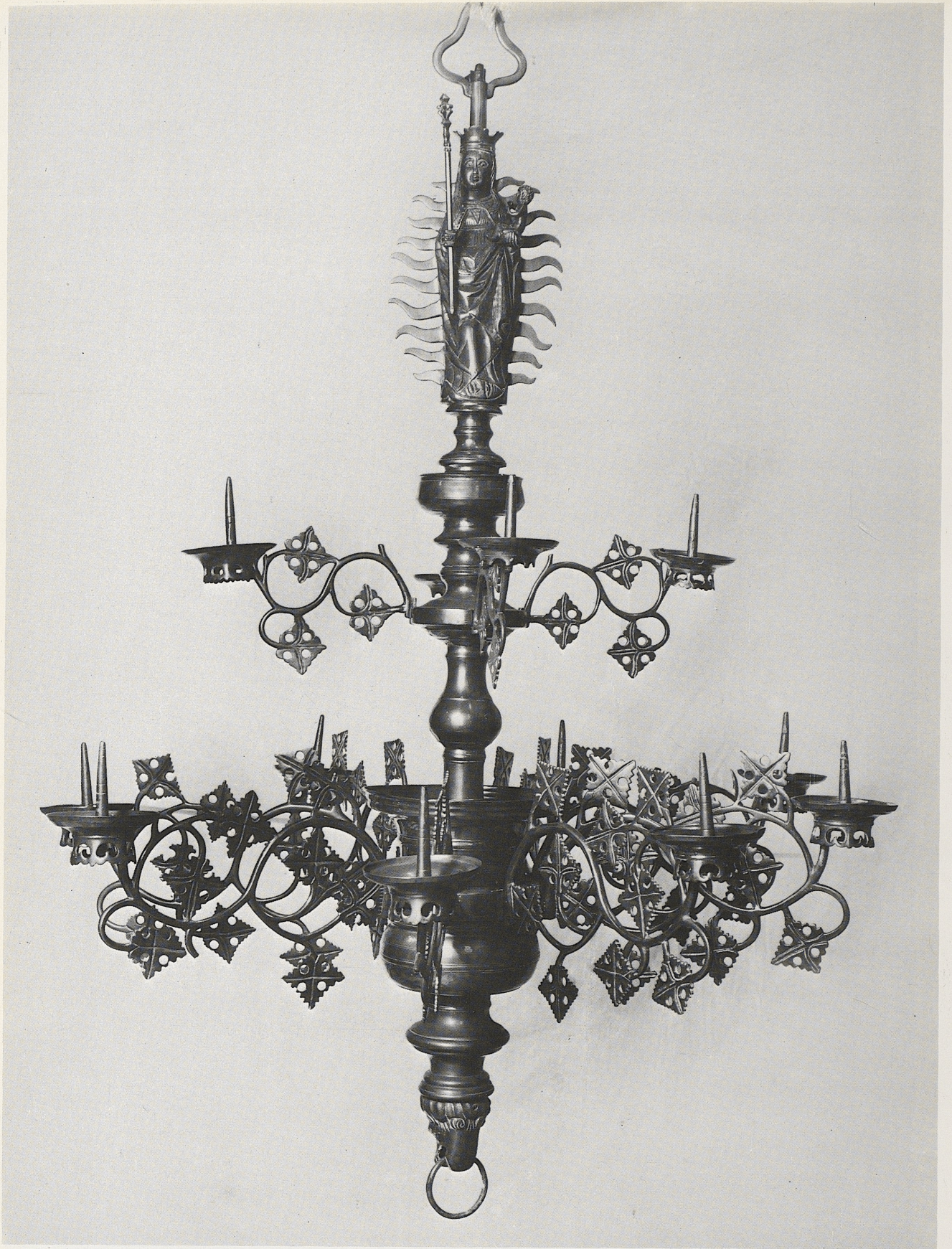
66 Reliquiar der hl. Laurentius und Gangolphus, um 1500, Kat. Nr. 46





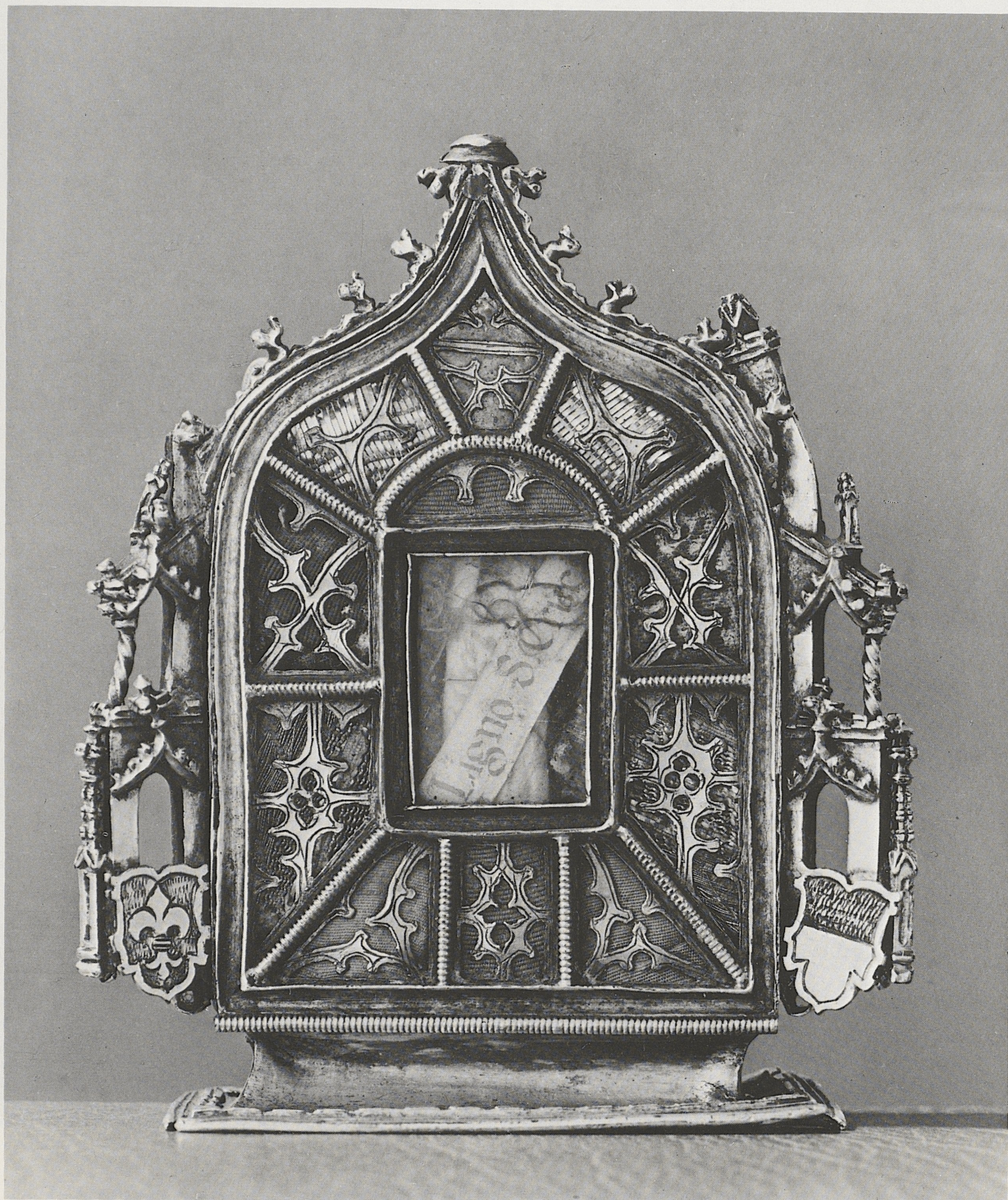
67 Silberner Trinkbecher, Niederrhein, um 1500, Kat. Nr. 47





68 Spätgotischer Kronleuchter, maasländisch, frühes 16. Jahrhundert, Kat. Nr. 48









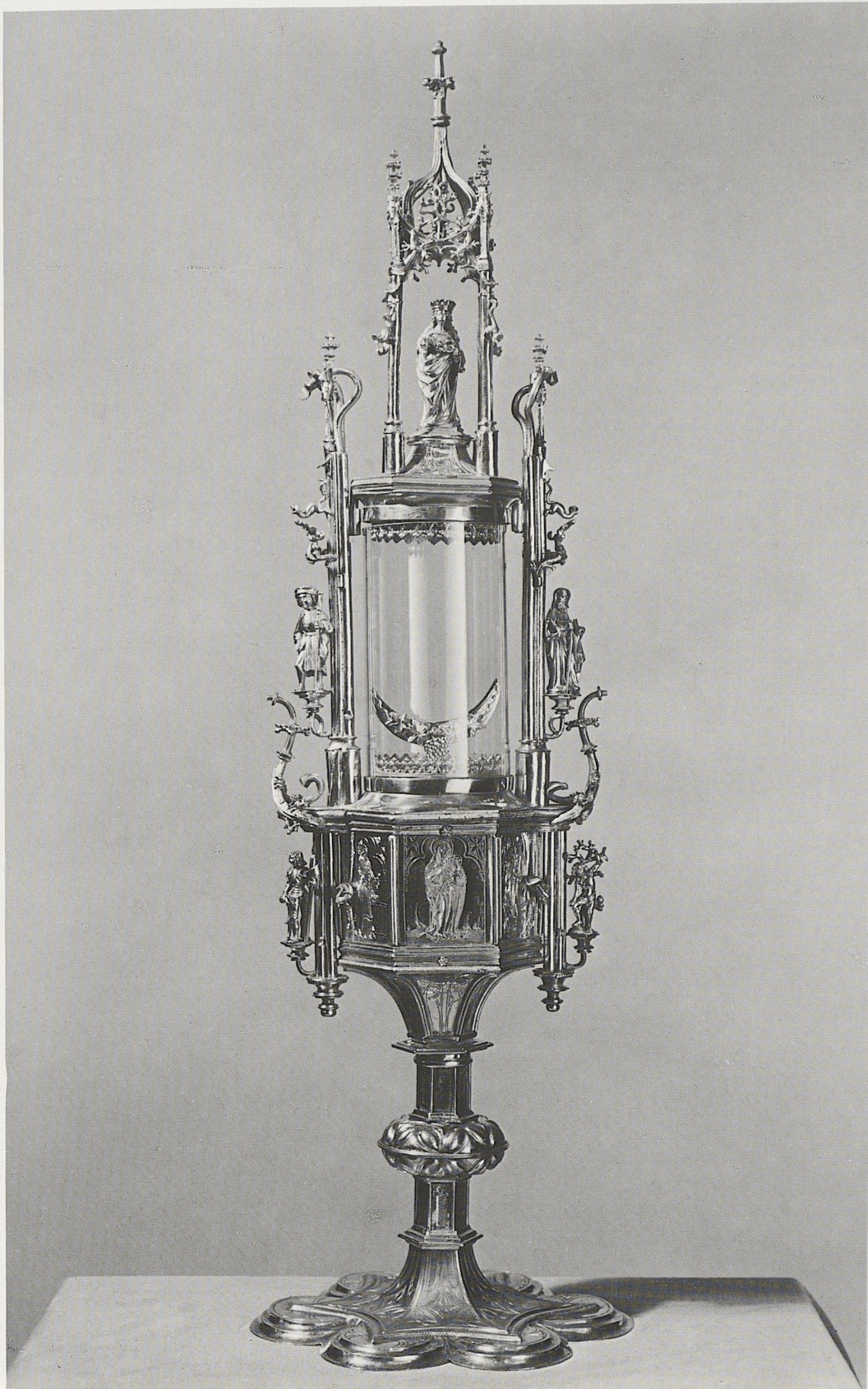
70 Buchdeckel, Köln, Anfang des 16. Jahrhunderts, Kat. Nr. 50





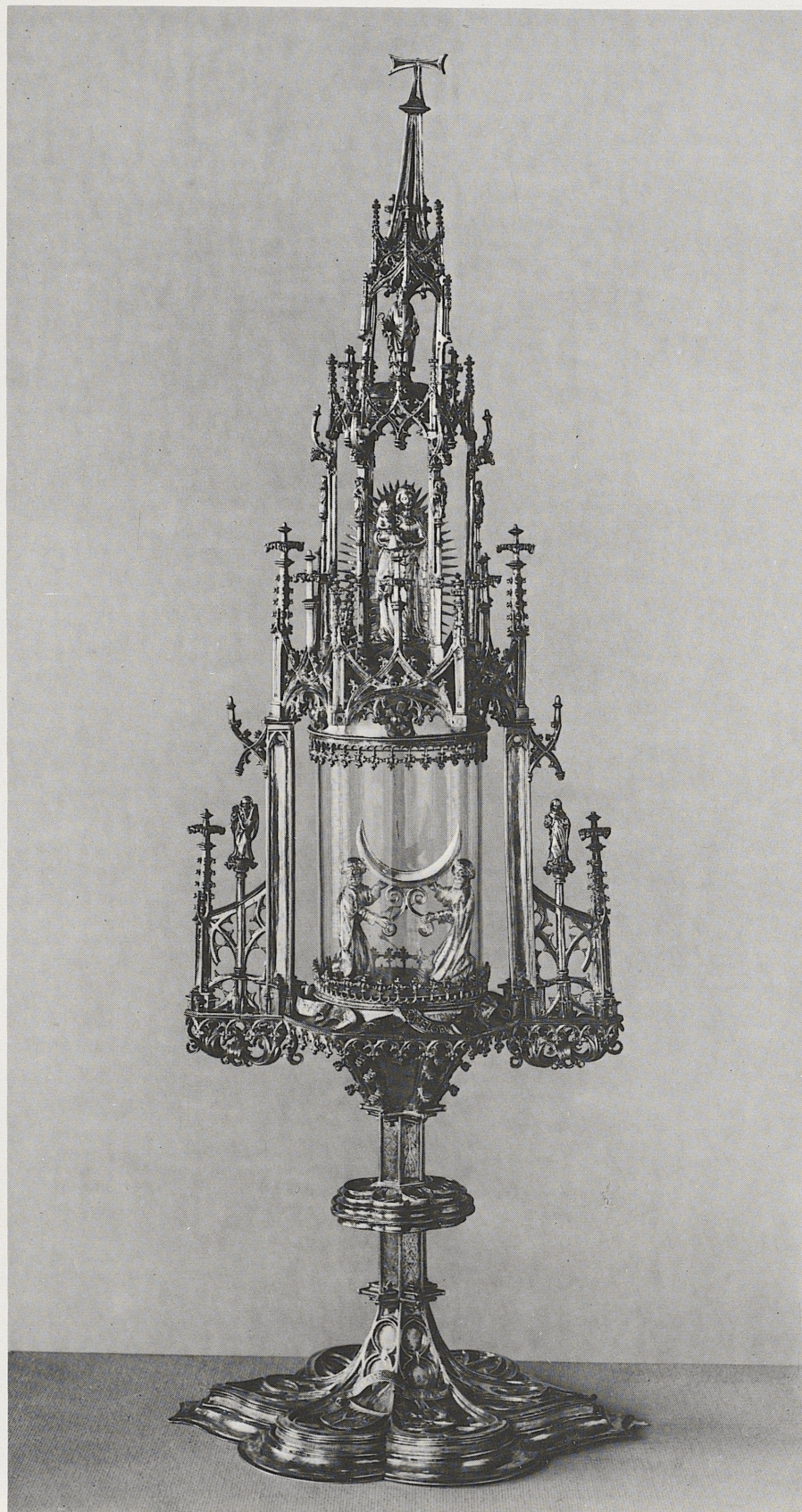
71 Kelch, Anfang des 16. Jahrhunderts, Kat. Nr. 51





72 Ziborienmonstranz, Hans von Reutlingen, Aachen, um 1510, Kat. Nr. 52





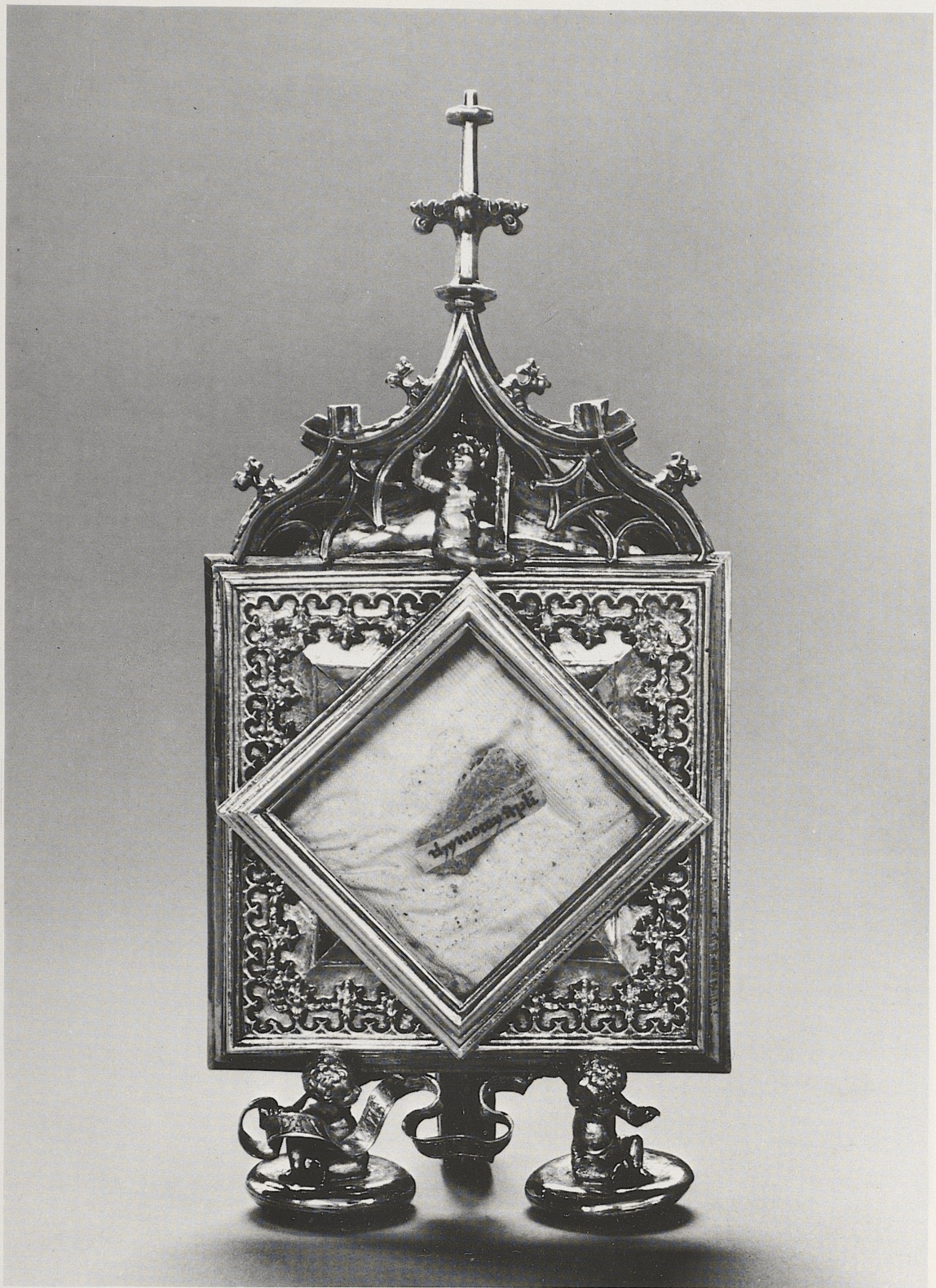
73 Monstranz, Köln, 1516, Kat. Nr. 53





74 Reliquiar der hhl. Ursula und Apollonia, Hans von Reutlingen, Aachen, zwischen 1512 und 1515,  
Kat. Nr. 54





75 Paxtafel, Hans von Reutlingen, Aachen, um 1520, Kat. Nr. 55





76 Paxtafel, Umkreis des Hans von Reutlingen, Aachen, um 1520, Kat. Nr. 56





77 Zwei Meßpollen, Hans von Reutlingen, Aachen, um 1520, Kat. Nr. 57





78 Kreuzreliquiar, 1. Hälfte des 16. Jahrhunderts, Kat. Nr. 59