



154 Das letzte Abendmahl,
sog. Meister von Orsoy,
Brüssel, um 1500,
Kat. Nr. 123



155 Christus vor Pilatus,
sog. Meister von Orsoy,
Brüssel, um 1500,
Kat. Nr. 123

156 Bitterleidenaltar (geschlossen), Antwerpen, um 1510, Kat. Nr. 124



157 Bitterleidenaltar (geöffnet), Antwerpen, um 1510, Kat. Nr. 124





158 Fürbittebild,
Schwaben, 1500/10,
Kat. Nr. 125

159 *Maria mit Kind*, P. P. Rubens (Replik), Kat. Nr. 126





160 Markus Antonius Berdolet, Bischof des 1. Aachener Bistums von 1802 bis 1809, J. P. Scheuren, 1807, Kat. Nr. 127



161 *Thronende Muttergottes, Rhein-Maasgebiet, um 1220, Kat. Nr. 129*



162 *Thronende Muttergottes,*
Rhein-Maasgebiet, um 1220,
Kat. Nr. 130



XVII Muttergottes,
Köln, um 1300,
Kat. Nr. 131



163 Karl der Große, (?), Köln, frühes 14. Jahrhundert, Kat. Nr. 132



164 *Thronende Muttergottes,*
Niederrhein, 1. Hälfte des
14. Jahrhunderts,
Kat. Nr. 133



165 *Thronende Muttergottes, Köln, um 1330/40, Kat. Nr. 134*



166 Büstenreliquiar des hl. Hermes, Köln, 2. Viertel des 14. Jahrhunderts, Kat. Nr. 135



167 Anna Selbdritt, maasländisch, 2. Viertel des 14. Jahrhunderts, Kat. Nr. 136



168 *Maria mit Kind, Köln, um 1330, Kat. Nr. 137*

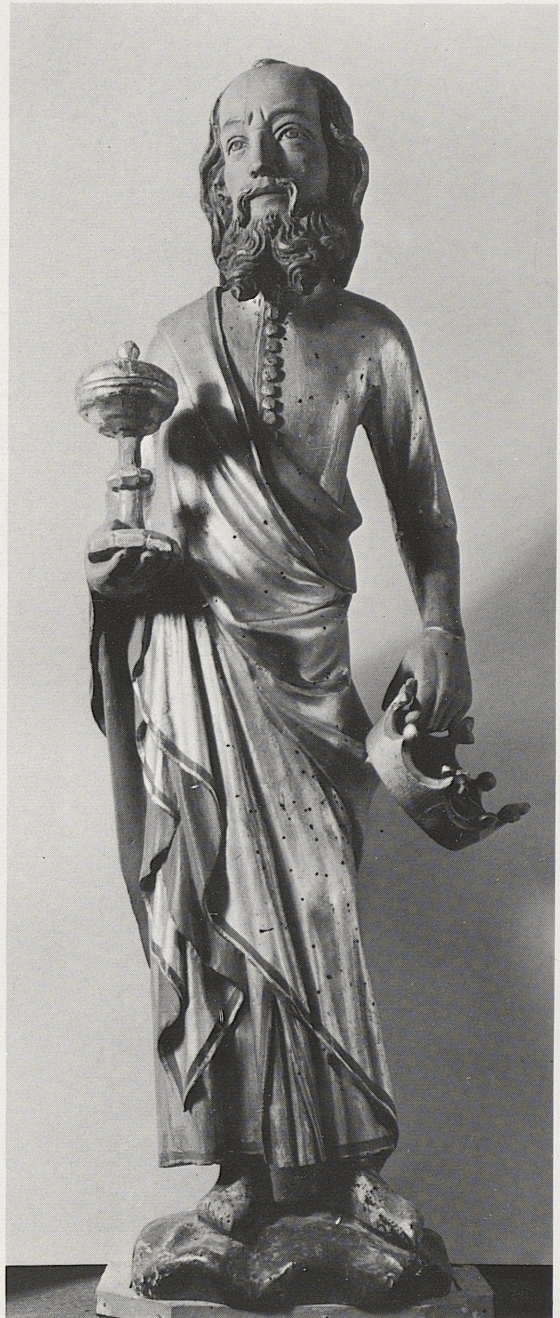


XVIII *Thronende Muttergottes, Köln, um 1340/50, Kat. Nr. 138*



XIX Kruzifixus, rheinisch, Mitte des 14. Jahrhunderts, Kat. Nr. 139

169 a und b Statuetten der hl. Drei Könige, Köln, Mitte des 14. Jahrhunderts, Kat. Nr. 141





170 (s. T. 169 a und b)



171 Hl. Johannes der Täufer, Köln, um 1350, Kat. Nr. 140



172 Hl. Nikolaus, rheinisch, spätes 14. Jahrhundert, Kat. Nr. 142



173 Marienklage, Mittelrhein, spätes 14. Jahrhundert, Kat. Nr. 143



174 Marienklage, rheinisch, letztes Drittel des 14. Jahrhunderts, Kat. Nr. 144



175 Marianklage, Ende des 14. Jahrhunderts, Kat. Nr. 145



176 Muttergottes mit Kind, gelderländisch, 1. Viertel des 15. Jahrhunderts, Kat. Nr. 147



177 *Thronende Muttergottes, Köln, um 1420, Kat. Nr. 148*



178 Kruzifixus, rheinisch, um 1410, Kat. Nr. 149



XX Kruzifixus, Köln, Anfang des 15. Jahrhunderts, Kat. Nr. 150



179 Hl. Hieronymus, Niederrhein, um 1450/60, Kat. Nr. 151



180 *Madonna von einem Sakramentshaus, Konrad Kuyn, Köln, um 1461, Kat. Nr. 152*



181 Hl. Bischof von einem Sakramentshaus, Konrad Kuyn, Köln, um 1461, Kat. Nr. 153



182 Hl. Antonius von einem Sakramentshaus, Konrad Kuyn, Köln, um 1461, Kat. Nr. 154



XXI Marienklage, Köln, um 1470, Kat. Nr. 155

184 Muttergottes, Köln, um 1475, Kat. Nr. 156



183 Hl. Barbara, Köln, um 1480, Kat. Nr. 157





185 Hl. Antonius, Niederrhein, um 1480, Kat. Nr. 158



186 Hl. Rochus, Niederrhein, spätes 15. Jahrhundert, Kat. Nr. 159



187 Hl. Bartholomäus, Niederrhein, um 1490, Kat. Nr. 160



188 Beschneidung Christi, Antwerpen, Ende des 15. Jahrhunderts, Kat. Nr. 161



189 Muttergottes auf der Mondsichel, Köln (?), Ende des 15. Jahrhunderts, Kat. Nr. 162



190 Maria mit Kind, rheinisch, Ende des 15. Jahrhunderts, Kat. Nr. 163



191 Muttergottes, 2. Hälfte des 15. Jahrhunderts, Kat. Nr. 164



192 Anna Selbdritt mit Stifter, Niederrhein, Ende des 15. Jahrhunderts, Kat. Nr. 165



193 Hl. Lambertus, Niederrhein, um 1500, Kat. Nr. 166