

B.
TAFELMALEREI



† SINT. FRIEDRICH. †
VON HIRZLACH †

Miserere mei, Deus

Heilsbronn.

2,34 h., 0,86 br.

Tafel 23. Christus als Schmerzensmann.
Hirzlach-Epitaph. 1350.



Heilsbronn.

1,52 h., 0,87 br.

Tafel 24. Fragment einer Kreuzigungsdarstellung.



Heilsbrunn.

1,30 h., 0,92 br.

Tafel 25. Vier Szenen aus der Passion Christi. Vorderseite von Tafel 24.



Tafel 26. Gefangennahme Christi. Teilaufnahme von Tafel 25.



Tafel 27. Christus vor Pilatus. Teilaufnahme von Tafel 25.



Tafel 28. Auferstehung Christi. Teilaufnahme von Tafel 25.



Tafel 29. Himmelfahrt Christi. Teilaufnahme von Tafel 25.



German. Mus.

1,37 h., 0,885 br.

Tafel 30. Passionsaltärchen. Geöffnet.



German. Mus.

1,37 h., 0,44 br.

Tafel 31. Passionsaltären. Geschlossen.



German. Mus.

Tafel 32. Passionsaltärchen. Rückseite.



German. Mus.

1,025 h., 0,366 br.

Tafel 33. Tod und Krönung der Hl. Clara. Um 1360.
Mit Tafel 34—39 ehemals zu einem Altar gehörig.



Bamberg, Städt. Galerie.

0,357 h., 0,217 br.

Tafel 34. Hortolana betet vor dem Kruzifix.



Frankfurt a. M., Privatbesitz.

0,335 h., 0,215 br.

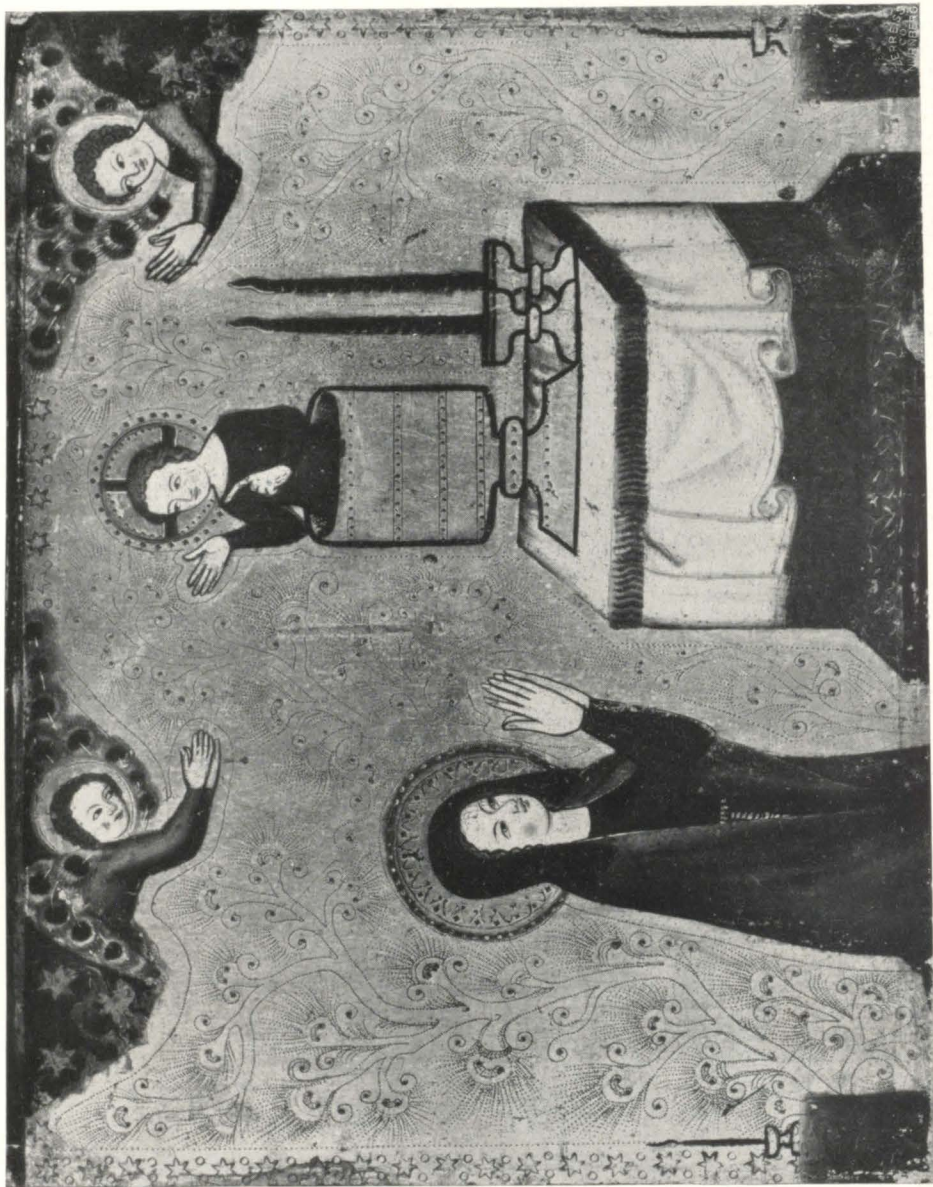
Tafel 35. Der Hl. Franziskus und der Bischof von Assisi
nehmen die Hl. Clara in den Orden auf.



German. Mus.

0,36 h., 0,366 br.

Tafel 36. Papst Innocenz IV. bestätigt die Ordensregel der Clarissen.



0,28 h., 0,366 br.

Tafel 37. Christus erscheint der Hl. Clara im Ciborium.

German. Mus.



Bamberg, Städt. Galerie.

0,377 h., 0,24 br.

Tafel 38. Die Hl. Clara erweckt Tote.



Regensburg, Privatbesitz.

0,22 h., 0,217 br.

Tafel 39. Verkündigungengel.
(Später in einen Hl. Bartholomäus umgewandelt.)



German. Mus.

0,35 h., 0,21 br.

Tafel 40. Vision der Hl. Clara.
Fragment eines zweiten Clarenaltars.



München, Bayer. Nat.-Mus.

0,69 h., 0,21 br.

Tafel 41. Noli me tangere eines Martha-Magdalenenaltars.

Zugehörig Tafel 42—45.



German. Mus.

0,39 h., 0,375 br.

Tafel 42. Tod der Hl. Martha.



German. Mus.

Tafel 43. Weinstock mit Vögeln.

Rückseite von Tafel 42.



German. Mus.

0,33 h., 0,195 br.



German. Mus.

0,33 h., 0,195 br.

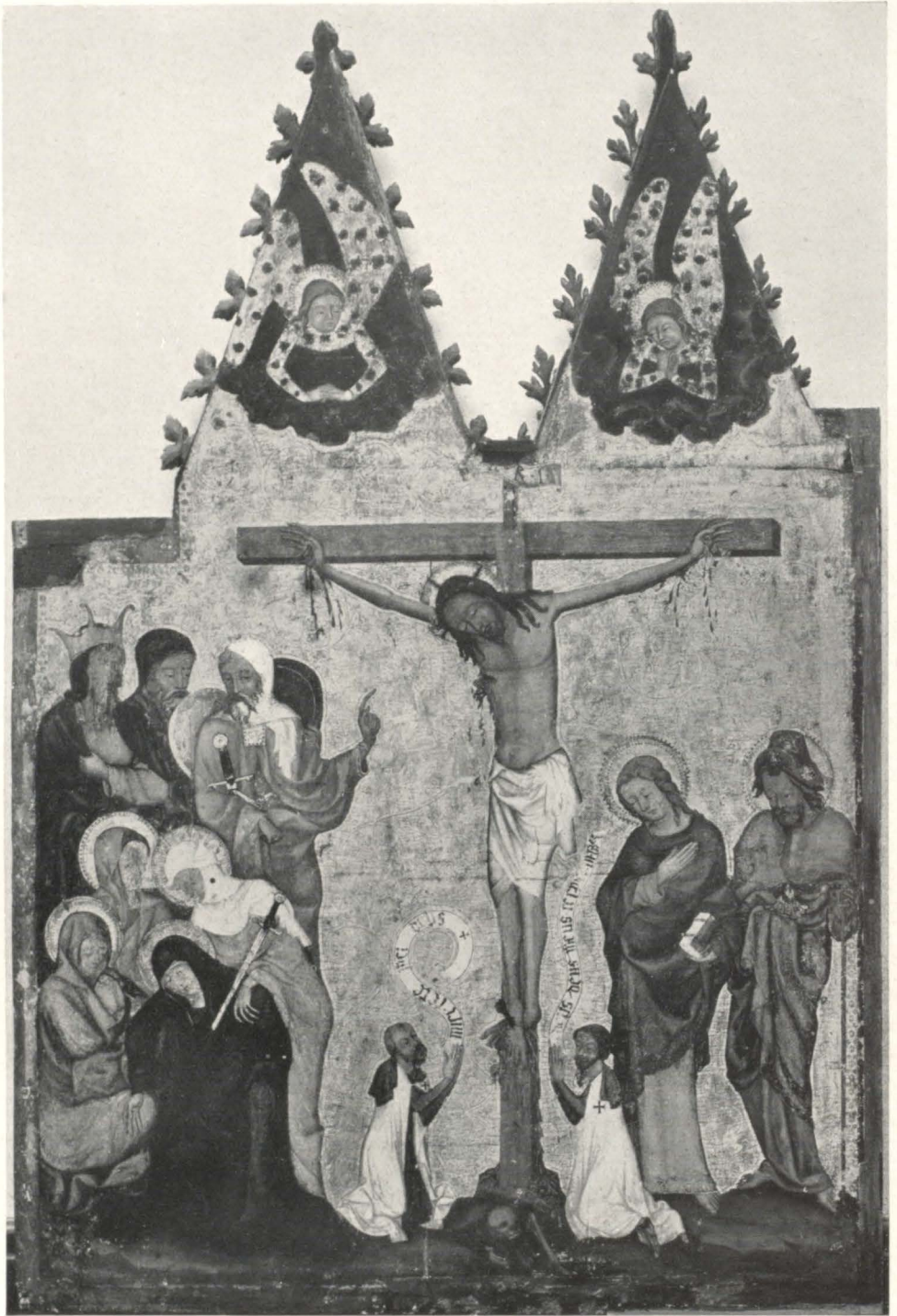
Tafel 45. Gastmahl im Hause des Simon.



St. Jakob.

2,35 h., 1,62 br.

Tafel 46. Anbetung der Könige. Außenseite des linken Flügels des Hochaltars
in St. Jakob. Zugehörig Tafel 47—62.



St. Jakob.

2,35 h., 1,62 br.

Tafel 47. Kreuzigung Christi.
Außenseite des rechten Flügels.



St. Jakob.

Tafel 48: Oben: Propheten und Apostel. Unten: Verkündigung und Krönung Mariä.
Innenseite des linken Flügels. (Ohne den erneuerten Wimperg.)



St. Jakob.

Tafel 49: Oben: Propheten und Apostel.

Unten: Auferstehung Christi, die Frauen am Grab. Innenseite des rechten Flügels.



Tafel 50. Der gute Hauptmann. Teilaufnahme von Tafel 47.



Tafel 51. Die Heiligen Johannes und Jakobus, Teilaufnahme von Tafel 47.



Tafel 52. Propheten und Apostel. Teilaufnahme von Tafel 48.



Tafel 53. Propheten und Apostel. Teilaufnahme von Tafel 49.



Tafel 54. Propheten und Apostel. Teilaufnahme von Tafel 48.



Tafel 55. Propheten und Apostel. Teilaufnahme von Tafel 49.



Tafel 56. Verkündigung Mariä. Teilaufnahme von Tafel 48.



Tafel 57. Krönung Mariä. Teilaufnahme von Tafel 48.



Tafel 58. Auferstehung Christi. Teilaufnahme von Tafel 49.



Tafel 59. Die drei Frauen am Grab. Teilaufnahme von Tafel 49.



Tafel 60. Kopf eines Propheten. Teilaufnahme von Tafel 48.



Tafel 61: Kopf eines Propheten. Teilaufnahme von Tafel 49.



Tafel 62. Engel vom Wimberg. Teilaufnahme von Tafel 47.



Heilsbronn.

0,93 h., 0,71 br.

Tafel 63. Fürbitte Mariä und Christi für den Stifter.
Mengt-Epitaph. 1370.



German. Mus.

0,94 h., 1,37 br.

Tafel 64. Maria und Elisabeth von einem Marienaltar.
Zugehörig Tafel 65—69.



German. Mus.

0,90 h., 1,21 br.

Tafel 65. Bethlehemitischer Kindermord.



German. Mus.

1,07 h., 1,36 br.

Tafel 66. Grabtragung Mariä.



Frankfurt a. M., Städelscher Museumsverein.

0,95 h., 1,17 br.

Tafel 67. Christus am Oelberg.



German. Mus.

0,94 h.. 1,37 br.

Tafel 68. Gefangennahme Christi. Rückseite von Tafel 64.



German. Mus.

1,07 h., 1,36 br.

Tafel 69. Geißelung Christi.



Wien, Privatbesitz.

0,61 h., 0,36 br.

Tafel 70. Maria mit dem Kind.



Kleinschwarzenlohe b. Kornburg.

1,35 h., 0,89 br.

Tafel 71. Verlobung der Hl. Katharina von einem Katharinenaltar.
Zugehörig Tafel 72—73.



Kleinschwarzenlohe b. Kornburg.

Tafel 72. Die Heiligen Dorothea und Barbara.



Kleinschwarzenlohe b. Kornburg.



Tafel 73. Die Heiligen Johannes Ev. und Katharina.
Rückseiten der Flügel von Tafel 72.



St. Sebald.

1,13 h., 0,91 br.

Tafel 74. Anna Selbdritt und die Heiligen Katharina und Nikolaus.
Epitaphbild der Anna Imhoff († 1413).



Berlin, Deutsches Museum.

a)

je 1,57 h., 0,37 br.



Münnerstadt, Pfarrkirche.

b)

Tafel 75. a) Maria mit dem Kind, Hl. Elisabeth, Johannes Bapt. und Petrus Martyr.
Flügel des Deichsleraltars.

b) Maria und Heilige. Vermutlich Predella des Deichsleraltars.
(Nicht vollständig abgebildet.)



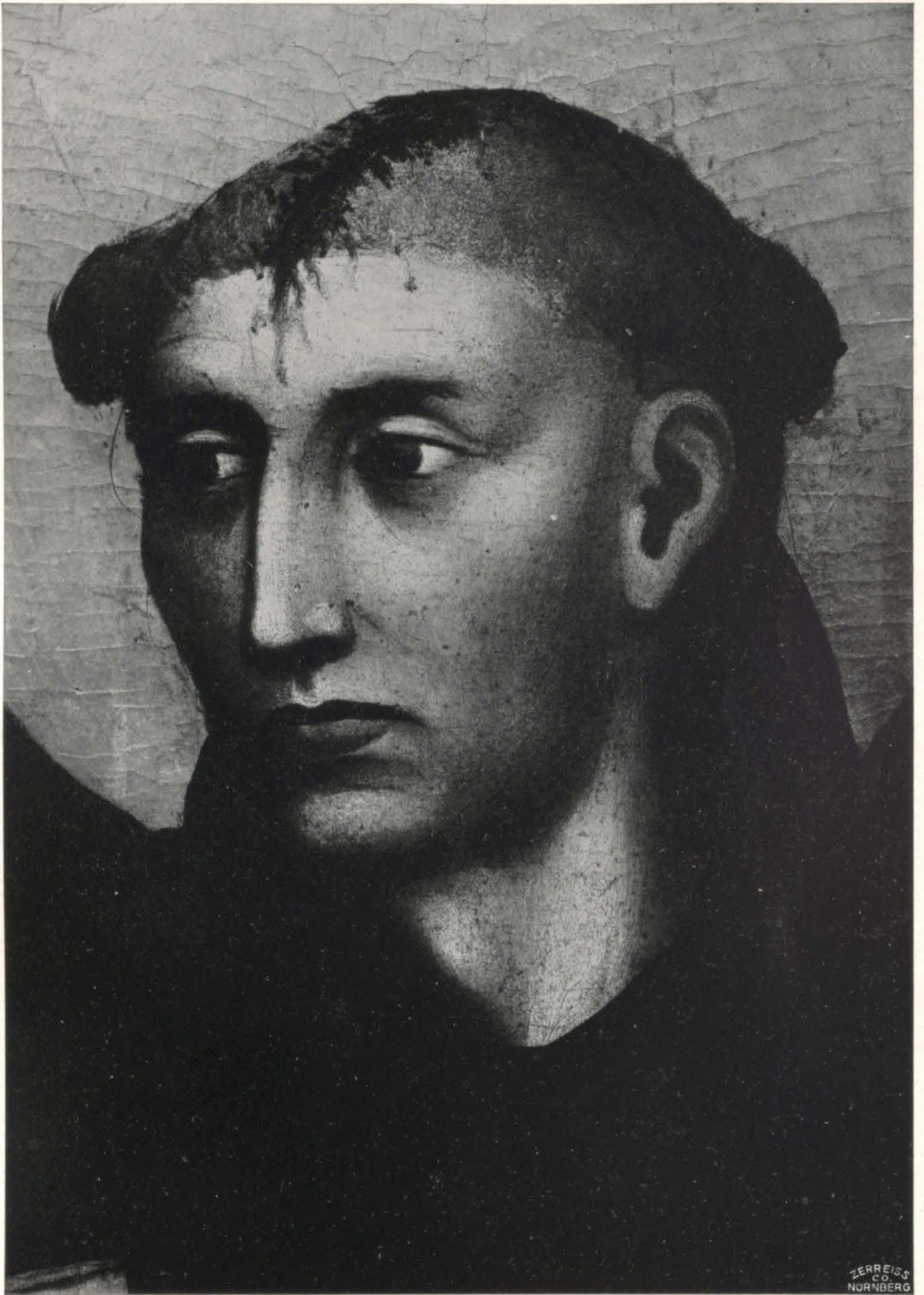
Tafel 76. Hl. Elisabeth. Teilaufnahme von Tafel 75.



Tafel 77. Hl. Johannes Baptista. Teilaufnahme von Tafel 75.



Tafel 78. Maria mit dem Kind. Teilaufnahme von Tafel 75.



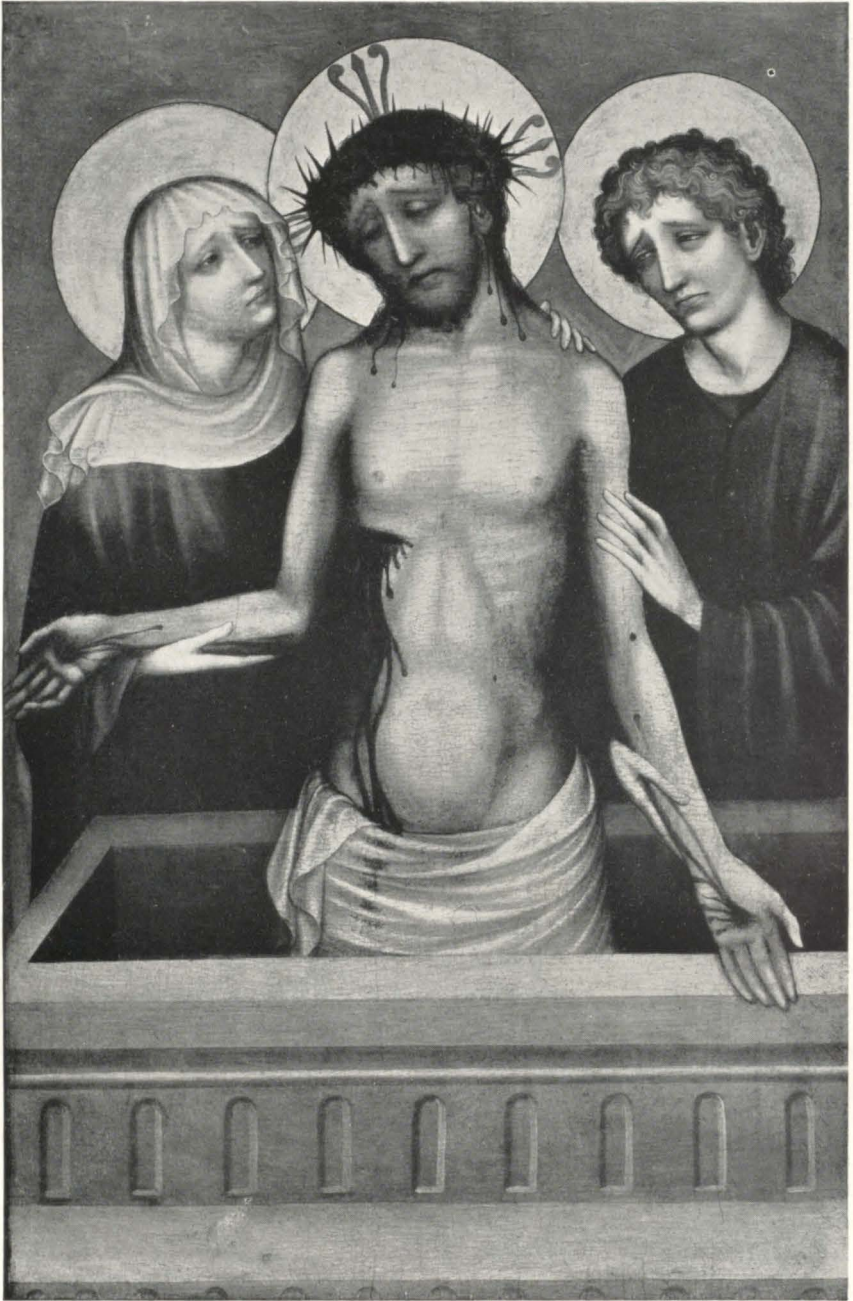
Tafel 79. Hl. Petrus Martyr. Teilaufnahme von Tafel 75.



St. Lorenz.

1,18 h., 0,77 br.

Tafel 80. Krönung Mariä. Mittelbild des Imhoffaltars.
Zugehörig Tafel 81—86.

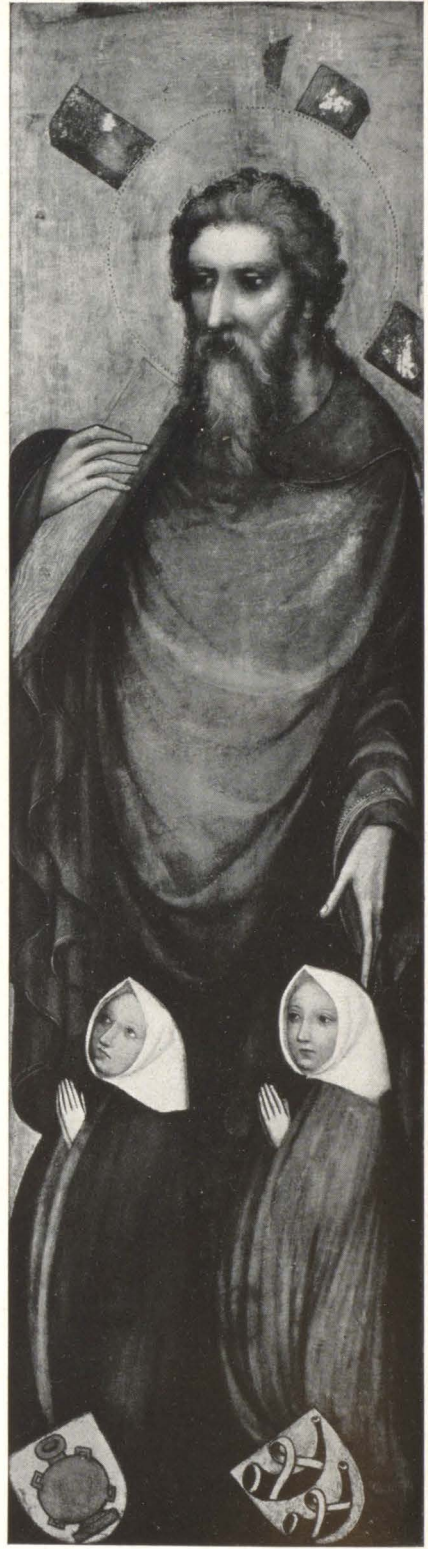


German. Mus.

Tafel 81. Der Schmerzensmann mit Maria und Johannes.
Rückseite von Tafel 80.



St. Lorenz.



je 1,18 h., 0,33 br.

Tafel 82. Die Apostel Jakobus minor und Philippus. Stifterflügel.



St. Lorenz.



je 1,18 h., 0,33 br.

Tafel 83. Die Apostel Matthäus und Bartholomäus.



St. Lorenz.



je 1,18 h., 0,33 br.

Tafel 84. Die Apostel Matthias und Paulus.



St. Lorenz.



je 1,18 h., 0,33 br.

Tafel 85. Die Apostel Andreas und Jakobus maior.



Tafel 86. Krönung Mariä. Teilaufnahme von Tafel 80.



Münnerstadt, Pfarrkirche.

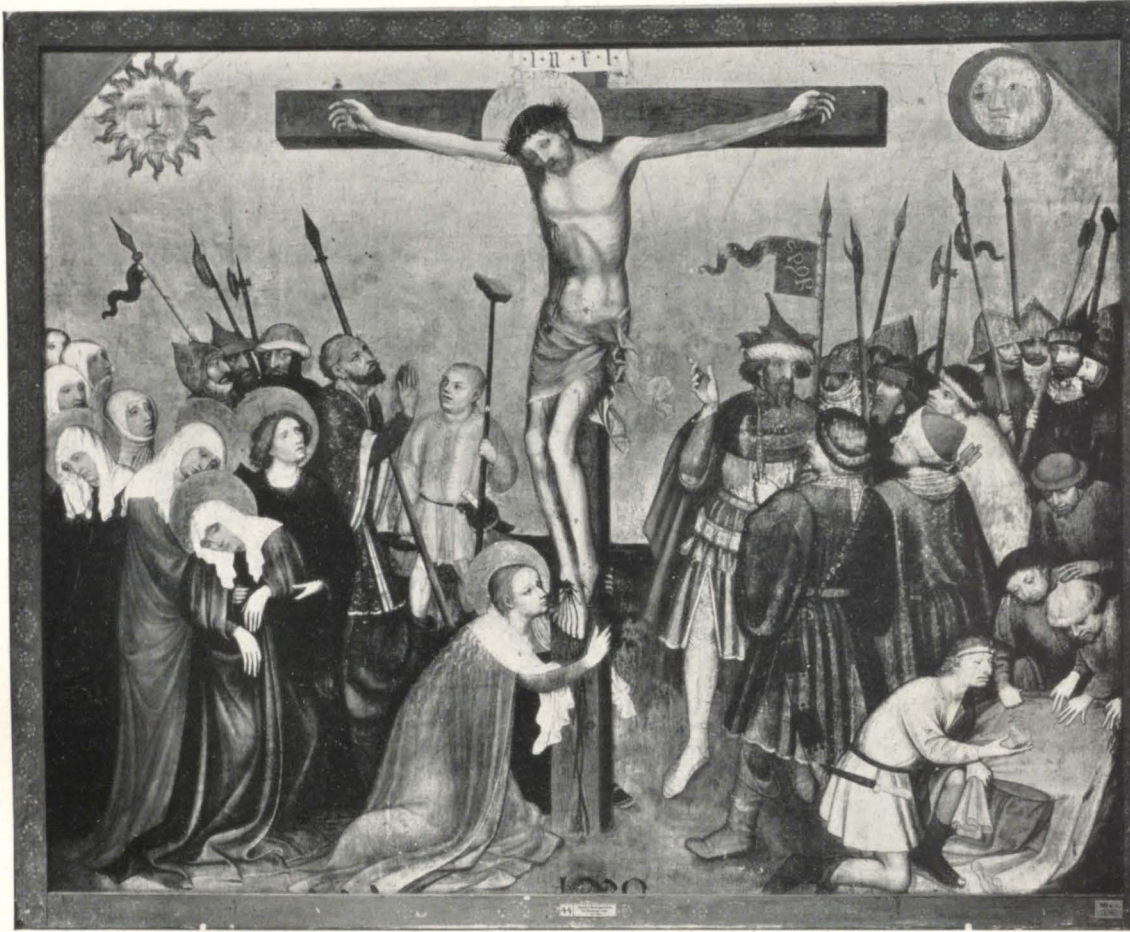
Tafel 87. Tod Mariä.



St. Lorenz.

1,03 h., 0,69 br.

Tafel 88. Der Schmerzensmann mit Maria und Johannes.
(Sog. Rymensnider-Epitaph.)



München, Bayer. Nat.-Mus.

2,25 h., 2,85 br.

Tafel 89. Kalvarienberg. Mittelbild des Bamberger Altars. 1429.

Zugehörig Tafel 90—96.



München, Bayer. Nat.-Mus.

2,25 h., 1,27 br.

Tafel 90. Kreuztragung Christi. Innenseite des linken Flügels.



München, Bayer. Nat.-Mus.

2,25 h., 1,27 br.

Tafel 91. Kreuzabnahme Christi. Innenseite des rechten Flügels.



München, Bayer. Nat.-Mus.

Tafel 92. Dornenkrönung Christi. Außenseite des linken Flügels.

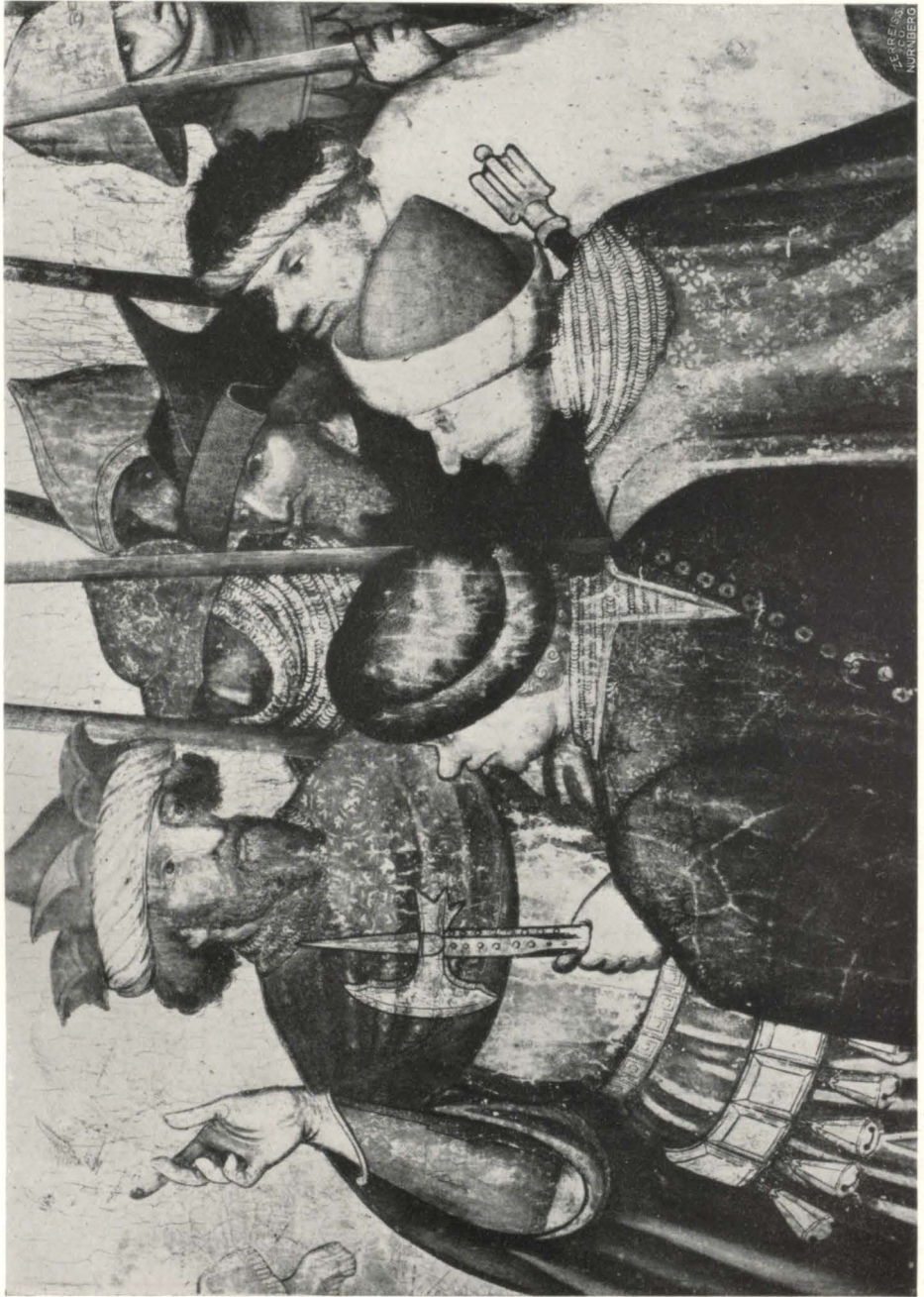


München, Bayer. Nat.-Mus.

Tafel 93. Ecce homo. Außenseite des rechten Flügels.



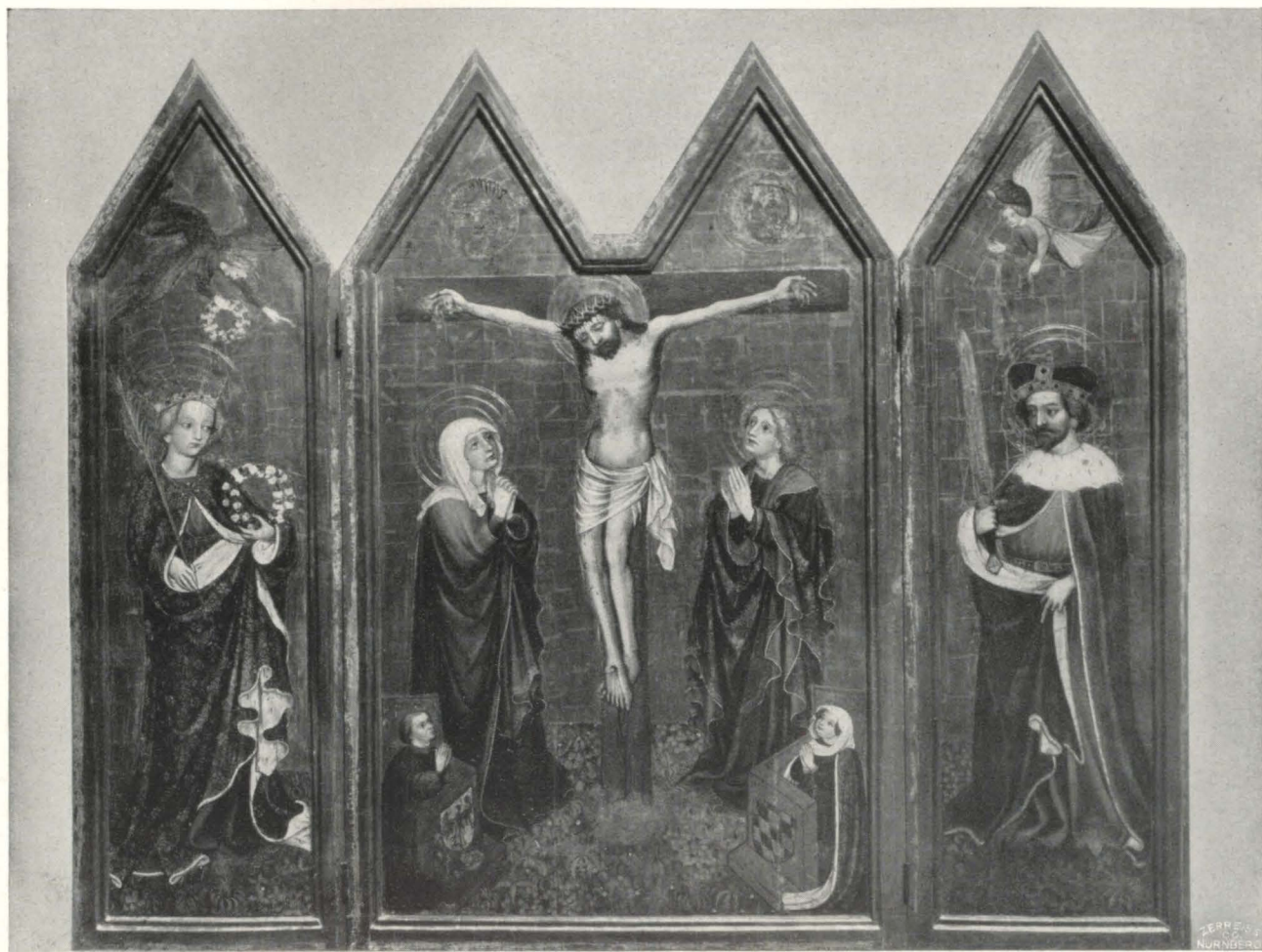
Tafel 94. Gruppe der Trauernden. Teilaufnahme von Tafel 89.



Tafel 95. Gruppe der Krieger. Teilaufnahme von Tafel 89.



Tafel 96. Dornenkrönung. Zuschauer. Teilaufnahme von Tafel 92.

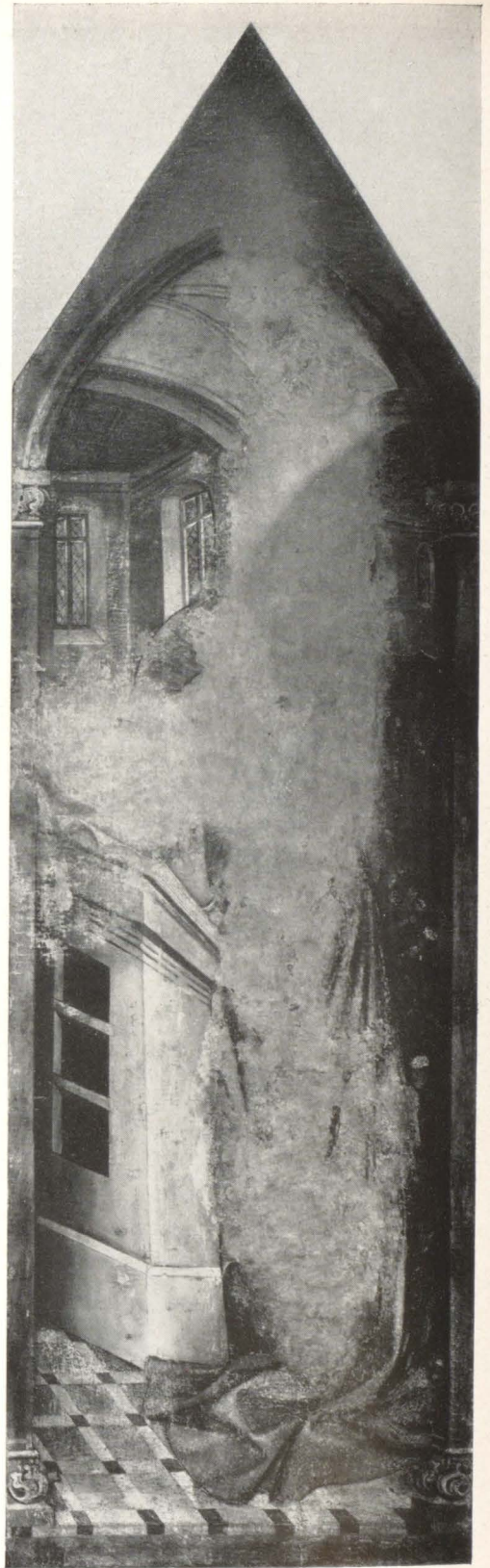


Berlin, Schloß.

1,84 h., 2,24 br.

Tafel 97. Cadolzburger Altar. Mittelbild: Kreuzigung. Flügel: Die Heiligen Cäcilie und Valerian.

Zugehörig Tafel 98—100.



Berlin, Schloß.

1,84 h., 0,56 br.



Cadolzburg, Museum.



1,82 h., 0,60 br.



Tafel 100. Engelskopf. Teilaufnahme von Tafel 98.



München, Bayer. Nat.-Mus.

1,925 h., 0,902 br.

Tafel 101. Madonna im Aehrenkleid.



St. Lorenz.

2,55 h., 3,80 br.

Tafel 102. Deocarusaltar bei geöffneten Flügeln. Um 1437. Zugehörig Tafel 103—117.



St. Lorenz.

2,22 h., 1,90 br.

Tafel 103: Oben: Kreuzigung Christi.

Unten: Der Hl. Deocarus heilt Kranke.
Schreinerückseite.



St. Lorenz.

Tafel 104. Petri Fischzug. Innenbild des linken Flügels.



St. Lorenz.

Tafel 105. Das Hl. Abendmahl. Innenbild des rechten Flügels.



St. Lorenz.

Tafel 106. Verklärung Christi. Innenbild des linken Flügels.



St. Lorenz.

Tafel 107. Auferstehung Christi. Innenbild des rechten Flügels.



St. Lorenz.

Tafel 108. Der Hl. Deocarus im Gebet. Außenbild des linken Flügels.



St. Lorenz.

Tafel 109. Tod des Hl. Deocarus. Außenbild des rechten Flügels.



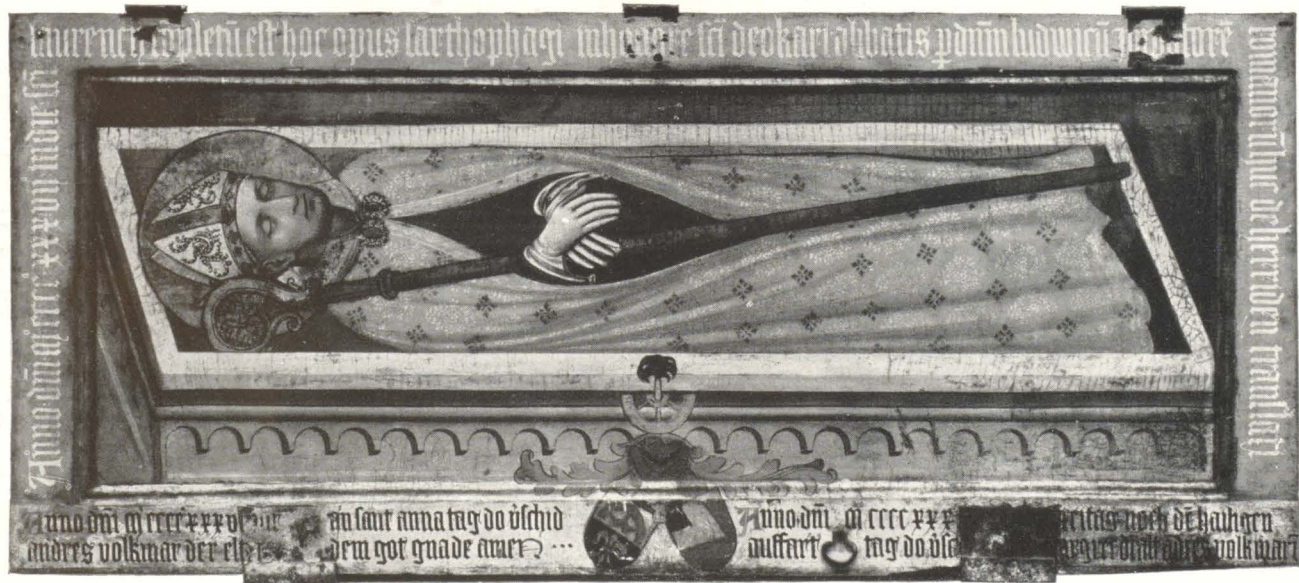
St. Lorenz.

Tafel 110. Blindenheilung. Außenbild des linken Flügels.



St. Lorenz.

Tafel 111. Ueberführung der Reliquien nach Nürnberg.
Außenbild des rechten Flügels.



St. Lorenz.

0,84 h., 1,85 br.

Tafel 112. Der Hl. Deocarus im Sarg liegend. Außenseite des Predelldeckels.



St. Lorenz.

0,84 h., 1,85 br.

Tafel 113. Der Hl. Deocarus im Sarg liegend. Innenseite des Predelldeckels.



St. Lorenz.

a)



b)

je 0,79 h., 0,45 br.

Tafel 114. a) Beichte Karls des Großen. b) Tod des Hl. Deocarus.
Innenbilder des linken Predellaflügels.



St. Lorenz.

a)



je 0,79 h., 0,45 br.

b)

Tafel 115. a) Uebergabe der Reliquien. b) Blindenheilung.
Innenbilder des rechten Predellaflügels.



St. Lorenz.

0,79 h., 0,90 br.

Tafel 116. Sechs Apostel. Außenbilder des linken Predellaflügels.



St. Lorenz.

0,79 h., 0,90 br.

Tafel 117. Sechs Apostel. Außenbilder des rechten Predellaflügels.



Schweiz, Privatbesitz.

0,77 h., 0,81 br.

Tafel 118. Verlobung der Hl. Katharina von einem Katharinenaltar.
Zugehörig Tafel 119.



German. Mus.

a)

0,39 h., 0,31 br.



Regensburg, Privatbesitz.

b)

0,39 h., 0,31 br.

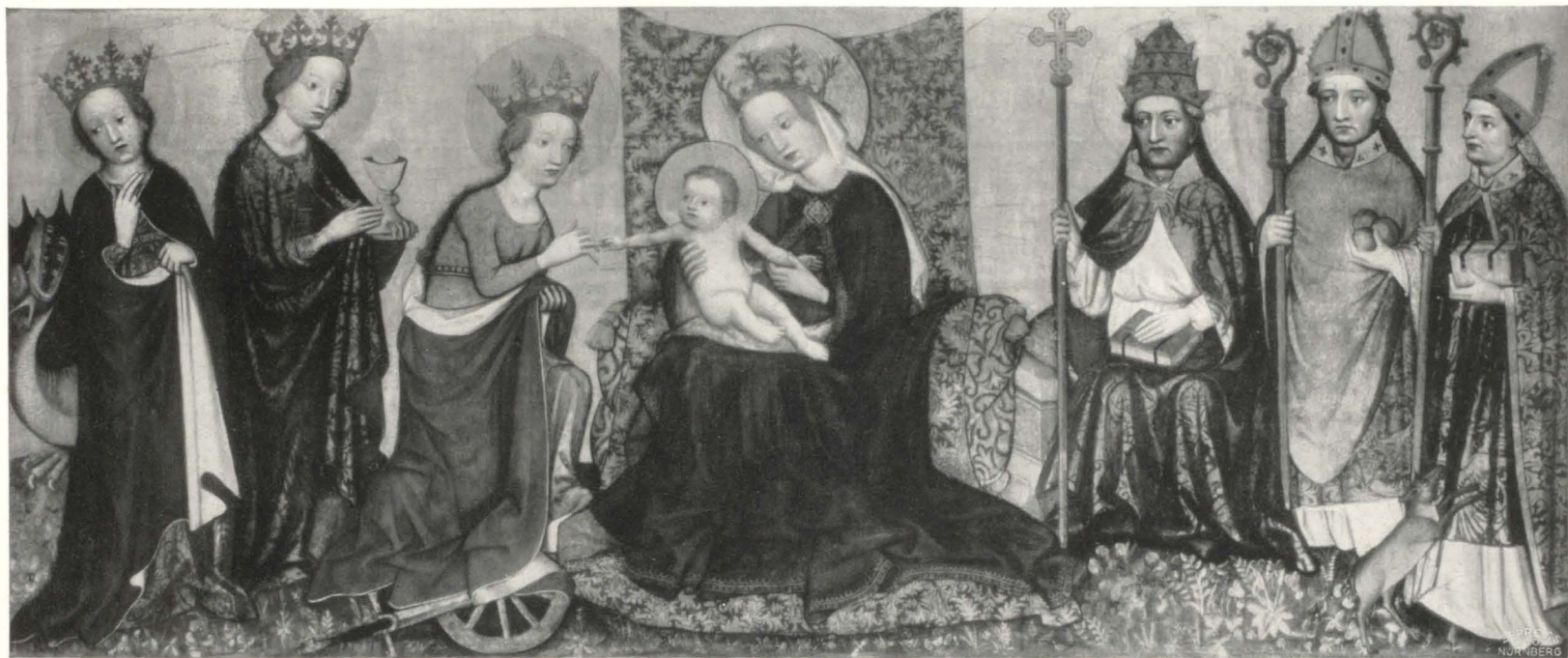
Tafel 119. a) Hl. Barbara. b) Hl. Ursula.



German. Mus.

1,40 h., 1,12 br.

Tafel 120. Geburt Christi.
 Epitaphbild der Walpurg Prünsterer († 1434).



Hl. Kreuz.

1,015 h., 2,42 br.

Tafel 121. Verlobung der Hl. Katharina und fünf Heilige. Mittelbild eines Nothelferaltars.

Zugehörig Tafel 122—129.



Hl. Kreuz.

Tafel 122. Die Heiligen Margareta, Barbara und Katharina.
Teilaufnahme von Tafel 121.



III. Kreuz.

Tafel 123. Die Heiligen Sixtus, Nikolaus und Egidius.
Teilaufnahme von Tafel 121.



Hl. Kreuz.

1,015 h., 1,14 br.

Tafel 124. Die Heiligen Eustachius, Pantaleon, Sebastian und Georg.
Linker Flügel zu Tafel 121.



III. Kreuz.

1,015 h., 1,14 br.

Tafel 125. Die Heiligen Leonhard, Erasmus, Blasius und Christophorus.
Rechter Flügel zu Tafel 121.



Hl. Kreuz.

1,015 h., 1,14 br.

Tafel 126. Kreuzauffindung und Kreuzprobe der Hl. Helena.
Rückseite des linken Flügels.



Hl. Kreuz.

1,015 h., 1,14 br

Tafel 127. Verehrung des Kreuzes durch Kaiser Konstantin.
Rückseite des rechten Flügels.



Tafel 128. Kopf der Hl. Katharina. Teilaufnahme von Tafel 121.



Tafel 129. Maria mit dem Kind. Teilaufnahme von Tafel 121.



Langenzenn, Stadtkirche.

1,92 h., 1,04 br.

Tafel 130. Zurückweisung des Joachim vom Altar. Fragment eines Marienaltars. Zugehörig Tafel 131—135.



Langenzenn, Stadtkirche.

1,78—1,85 h., 1,07 br.

Tafel 131. Verlobung Mariä.



München, Privatbesitz.

1,05 h., 0,56 br.

Tafel 132. Joachim und Anna an der Goldenen Pforte.



München, Privatbesitz.

1,05 h., 0,56 br.

Tafel 133. Tempelgang Mariä.



Aachen, Suermondtmuseum.

1,06 h., 0,42 br.

Tafel 134. Maria.

Bruchstück einer Heimsuchungsdarstellung.



Schloß Egg, Privatbesitz.

1,40 h., 1,15 br.

Tafel 135. Darbringung im Tempel.



München, Bayer. Nat.-Mus.

0,68 h., 0,84 br.

Tafel 136. Maria mit dem Kind, Johannes Ev. und die Hl. Elisabeth.
Epitaphbild einer unbekanntten Frau.



München, Bayer. Nat.-Mus.

1,14 h., 0,875 br.

Tafel 137. Maria mit dem Kind und der Hl. Johannes Ev.
Epitaphbild der Gerhaus Ferin († 1443).



St. Lorenz.

1,29 h., 0,80 br.

Tafel 138. Imhoffmadonna. 1449.



Nürnberg, Privatbesitz.

1,34 h., 0,79 br.

Tafel 139. Vesperbild.



German. Mus.

a)

0,39 h., 2,11 br.



German. Mus.

b)

0,31 h., 0,98 br.

Tafel 140. a) Christus mit den Aposteln. Predella. b) Gedächtnistafel für Anton Imhoff († 1449).



St. Lorenz.

1,15 h., 0,87 br.

Tafel 141. Tod Mariä. Epitaphbild der Agnes Glockengießer († 1433).



Hiltoltstein, Pfarrkirche.

1,14 h., 0,94 br.

Tafel 142. Kalvarienberg. Mittelbild eines Passionsaltars.
Zugehörig Tafel 143—144.



Tafel 143. Teilaufnahme von Tafel 142.



Hiltpollstein, Pfarrkirche.

a)



b)

Je 1,14 h., 0,41 br.

Tafel 144. a) Geißelung Christi. Linker Flügel. b) Dornenkrönung Christi. Rechter Flügel.

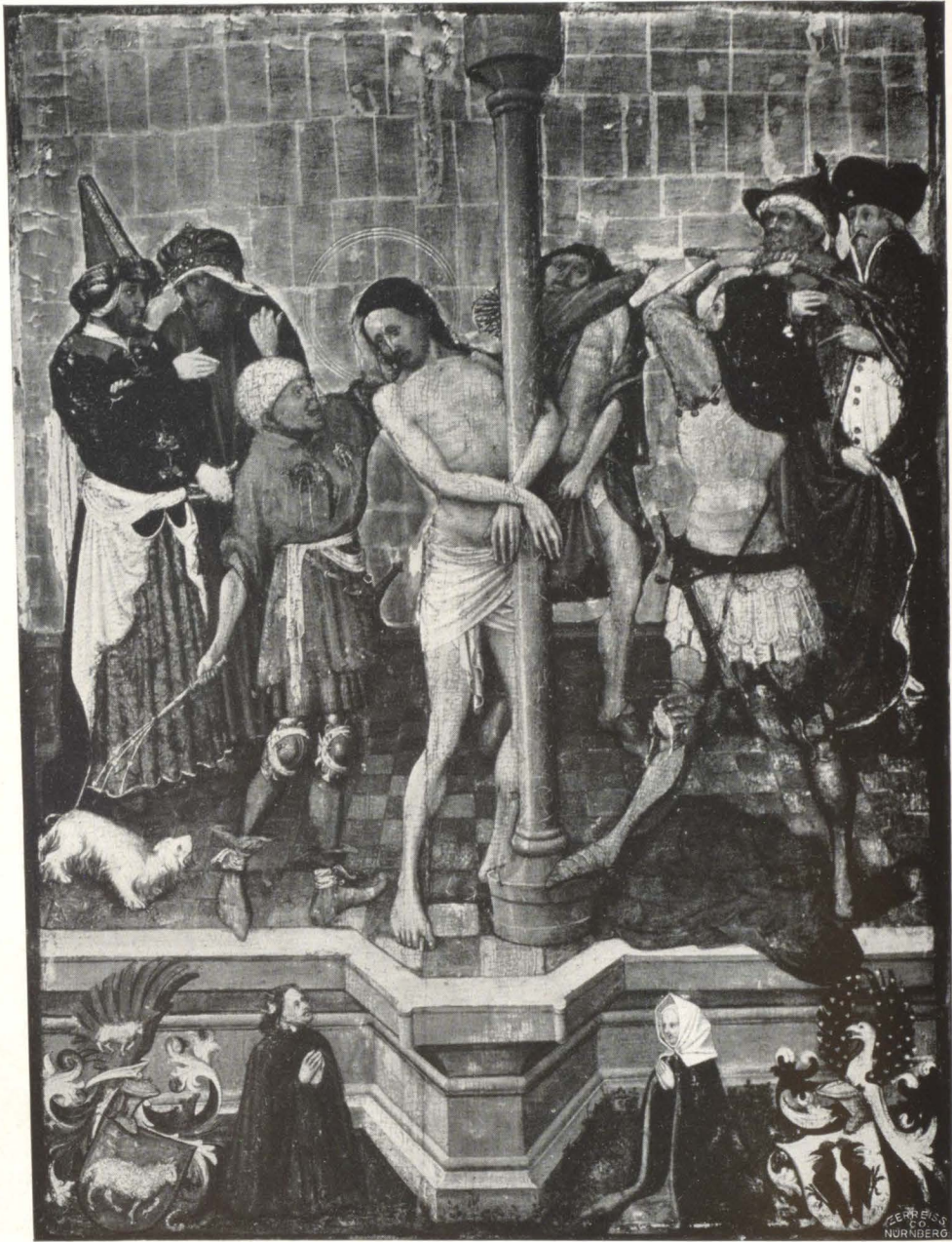


New York, Privatbesitz.

Chicago,

0,245 h., 0,195 br.

Tafel 145. Kreuztragung Christi.



St. Sebald.

1,15 h., 0,86 br.

Tafel 146. Geißelung Christi.
Epitaphbild der Katharina Löffelholz († 1435).



St. Sebald.

1,15 h., 0,90 br.

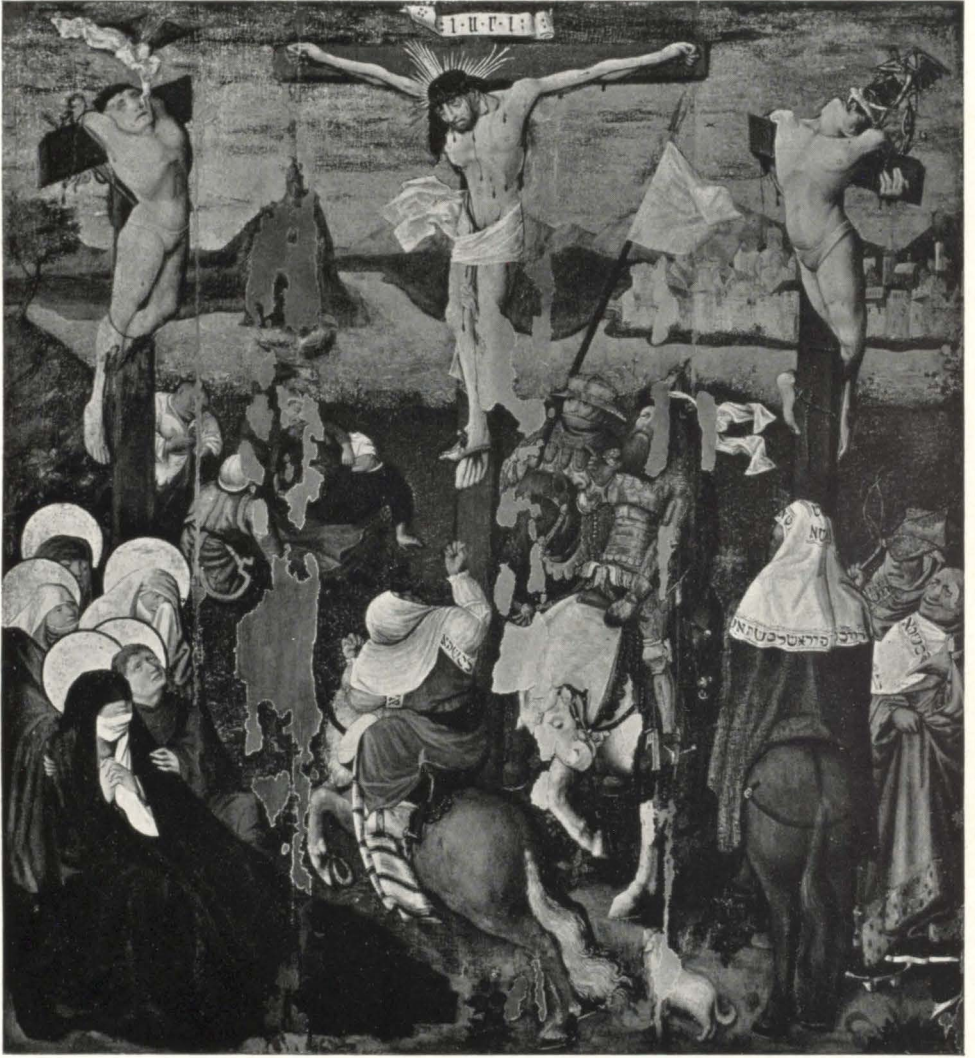
Tafel 147. Dornenkrönung Christi.
Epitaphbild der Ursula Löffelholz († 1433).



St. Sebald.

1,27 h., 1,20 br.

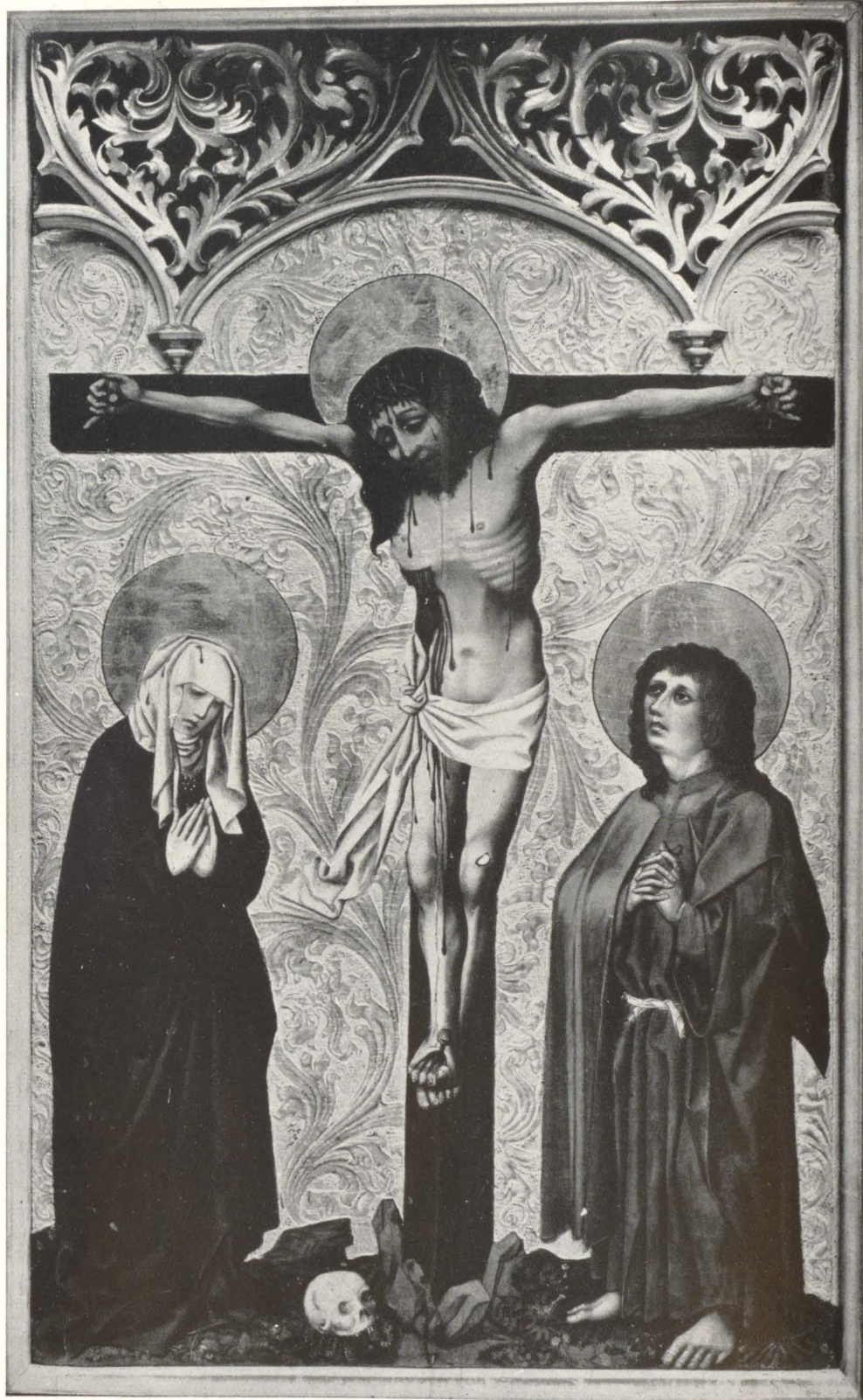
Tafel 148. Kalvarienberg.



Breslau, Museum d. bild. Künste.

1,405 h., 1,28 br

Tafel 149. Kalvarienberg.
Mittelbild vom Heidauer Altar.



St. Sebald.

1,13 h., 0,69 br.

Tafel 150. Kreuzigung Christi. Mittelbild des Halleraltars.
Zugehörig Tafel 151—154.



St. Sebald.



Je 1,14 h., 0,275 br.

Tafel 151. Christus am Oelberg. Außenbilder der Flügel.



St. Schald.

1,14 h., 0,275 br.

Tafel 152. Hl. Barbara.
Innenbild des linken Flügels.



St. Sebald.

1,14 h., 0,275 br.

Tafel 153. Hl. Katharina.
Innenbild des rechten Flügels.



St. Sebald.

1,13 h., 0,335 br.

Tafel 154. Die Heiligen Erasmus und Blasius. Standflügel.



Heilsbronn.

2,20 h., 0,97 br.

Tafel 155. Schutzmantelmadonna.



German. Mus.

a)



German. Mus.

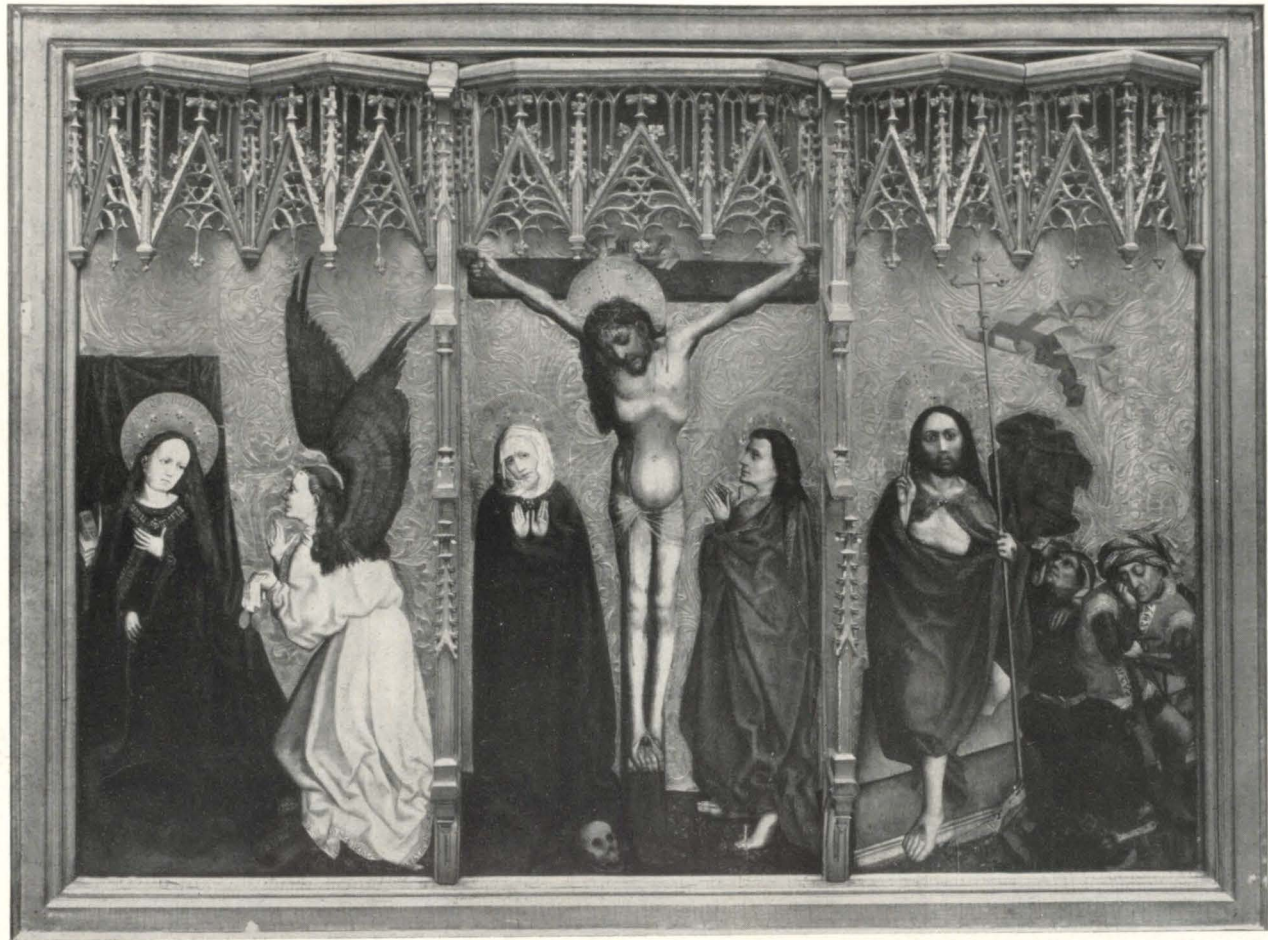
b)

Je 0,35 h., 0,57 br.

Tafel 156. a) Die Heiligen Katharina, Ursula, Dorothea.

b) Die Heiligen Agnes, Margareta, Barbara.

Vermutlich Bruchstücke der Predella des Tucheraltars.

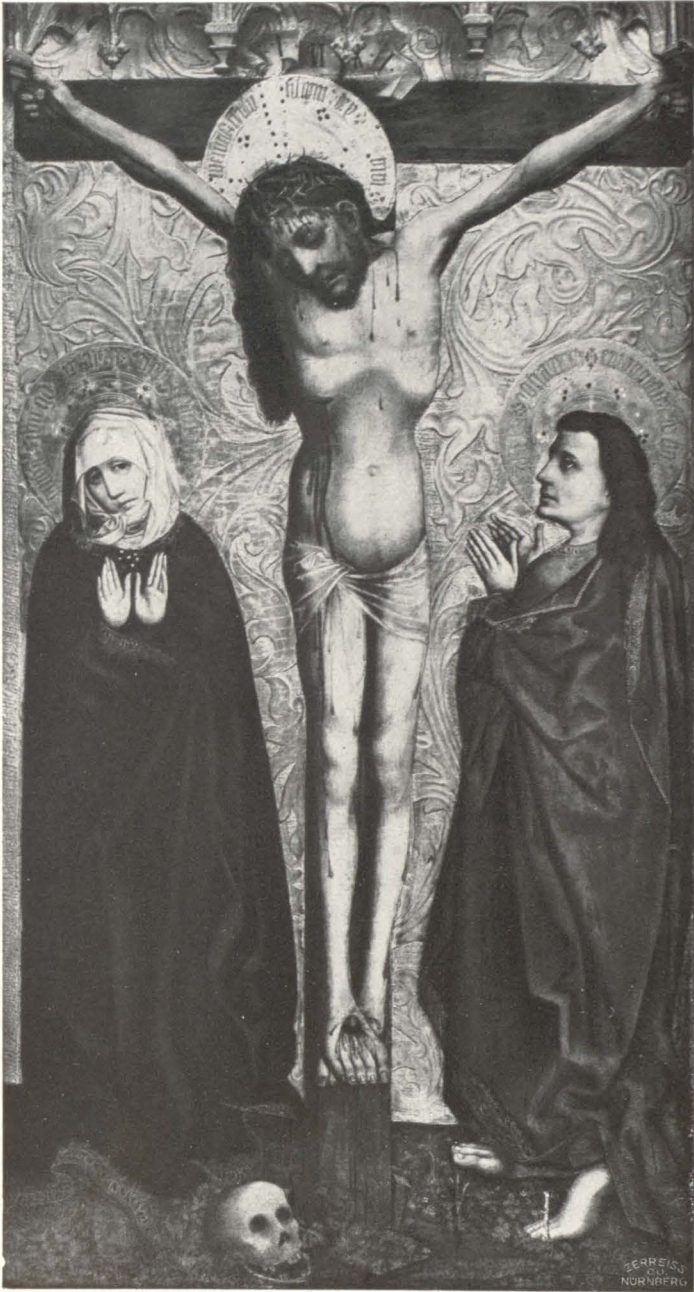


Frauenkirche.

1,77 h., 2,45 br.

Tafel 157. Verkündigung Mariä, Kreuzigung und Auferstehung Christi.

Mittelnbild des Tucheraltars. Zugehörig Tafel 158—173



Frauenkirche.

Tafel 158. Kreuzigung Christi. Einzelbild aus Tafel 157.



Tafel 159. Kopf Christi. Teilaufnahme von Tafel 158.



Frauenkirche.



Frauenkirche.

Tafel 161. Auferstehung Christi. Einzelbild aus Tafel 157.



Frauenkirche.

1,77 h., 1,09 br.

Tafel 162. Die Heiligen Augustinus und Monika.
Innenbild des linken Flügels des Tucheraltars.



Frauenkirche.

1,78 h., 1,09 br.

Tafel 163. Die heiligen Eremiten Antonius und Paulus.
Innenbild des rechten Flügels des Tucheraltars.



Frauenkirche.

a)

b)

Je 1,78 h., 1,09 br.



Frauenkirche.

a)



b)

Je 1,78 h., 1,09 br.

Tafel 165. a) Vision des Hl. Augustinus. b) Hl. Leonhard.
Außenbilder des rechten Flügels des Tucheraltars.



Tafel 166. Kopf der mater dolorosa. Teilaufnahme von Tafel 158.



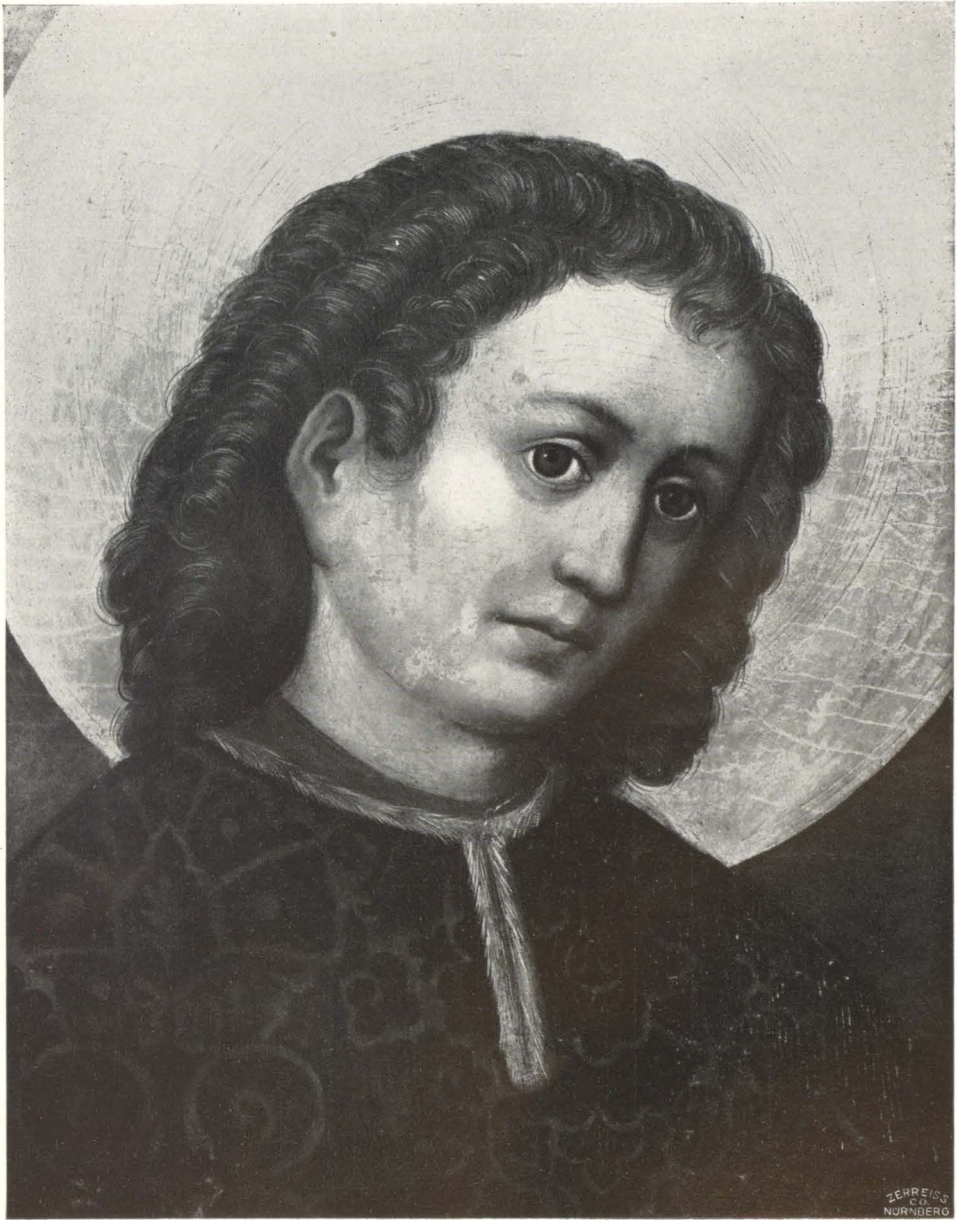
Tafel 167. Kopf des Verkündigungensengels. Teilaufnahme von Tafel 160.



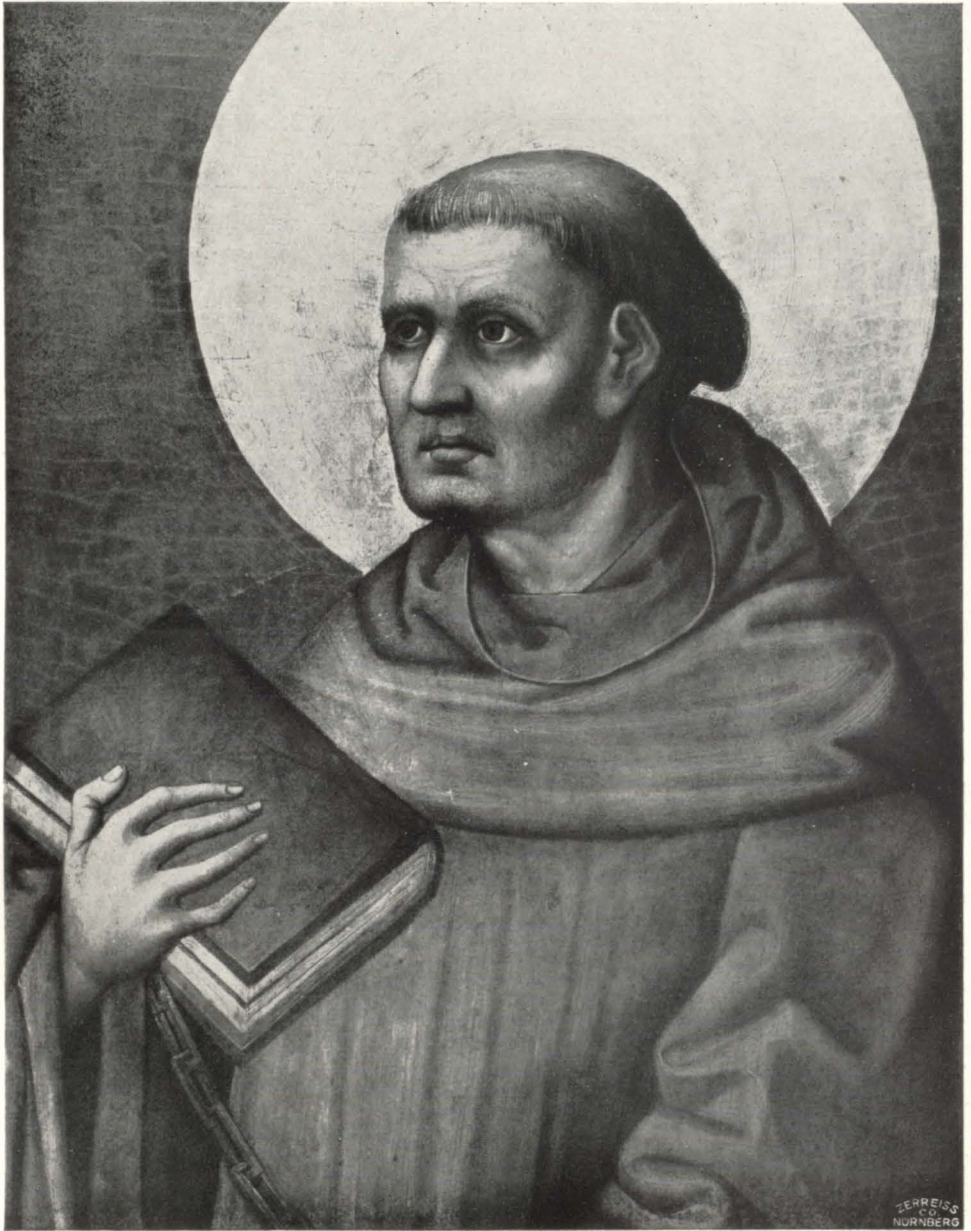
Tafel 168. Die Wächter am Grabe. Teilaufnahme von Tafel 161.



Tafel 169. Bücherbrett.
Teilaufnahme von Tafel 165 a.



Tafel 170. Kopf des Hl. Veit. Teilaufnahme von Tafel 164 a.



Tafel 171. Kopf des Hl. Leonhard. Teilaufnahme von Tafel 165 b.



Tafel 172. Kopf des Hl. Augustinus, Teilaufnahme von Tafel 162.



Tafel 173. Kopf des Hl. Augustinus. Teilaufnahme von Tafel 165 a.



Köln, Wallraf-Richartz-Mus.

0,78 h., 0,65 br.

Tafel 174. Zwei sitzende Apostel.



Aachen, Suermondtmuseum.

1,02 h., 0,92 br.

Tafel 175. Beschneidung Christi.



St. Lorenz.

1,10 h., 1,01 br.

Tafel 176. Der Schmerzensmann
mit den Heiligen Stephanus, ^{Lorenz} Kunigunde und Heinrich.

Ehenheim-Epitaph. 1438.

(Dazu die Teilaufnahmen Tafel 180—181.)



St. Johannis.

1,165 h., 0,715 br.

Tafel 177. Kalvarienberg. Mittelbild eines Passionsaltars.
Zugehörig Tafel 178—179, 182.



St. Johannes.

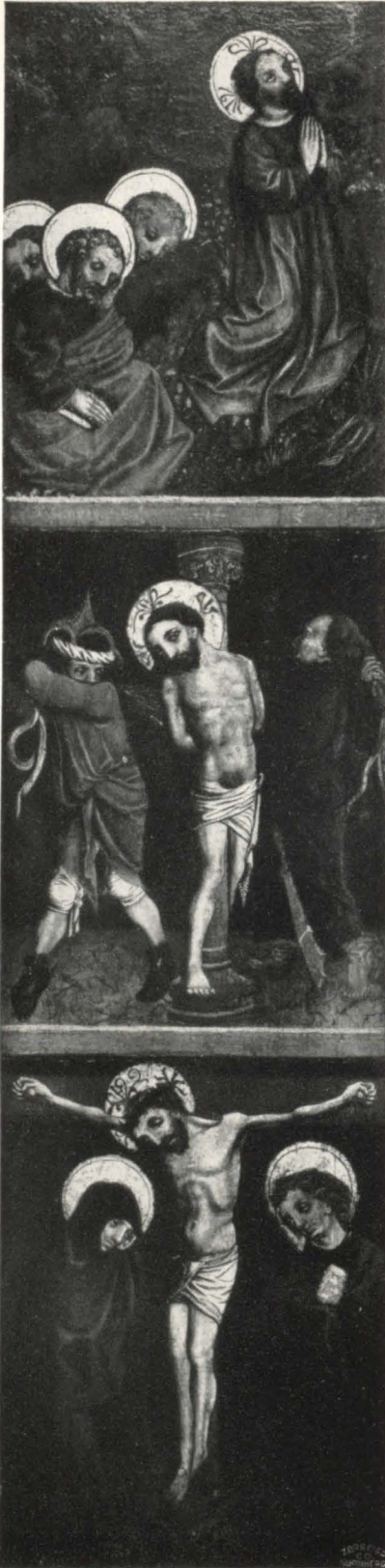
a)



b) Je 1,165 h., 0,30 br.

Tafel 178. a) Geißelung Christi. b) Dornenkrönung Christi.

Innenbilder der Flügel.



St. Johannis.

a)



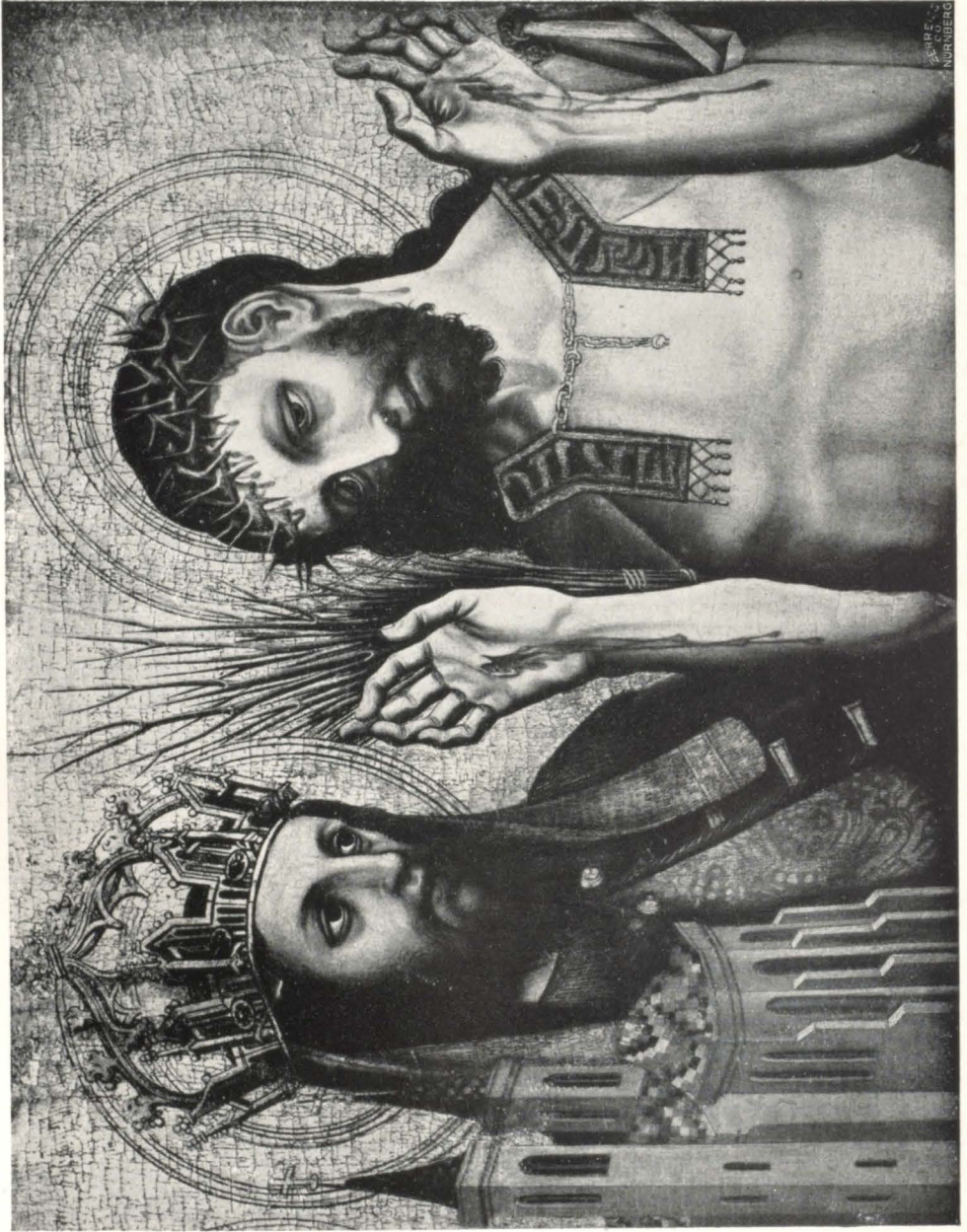
b) Je 1,165 h., 0,30 br.

Tafel 179. Sechs Szenen aus der Passion Christi.

Außenbilder der Flügel.



Leopoldus
Tafel 180. Kopf des Hl. Stephanus und der Hl. Königunde.
Teilaufnahme von Tafel 176.



Tafel 181. Kopf des Hl. Heinrich und des Schmerzensmannes.
Teilaufnahme von Tafel 176.



Tafel 182. Gruppe der Trauernden. Teilaufnahme von Tafel 177.



St. Sebald.

1,07 h., 0,79 br.

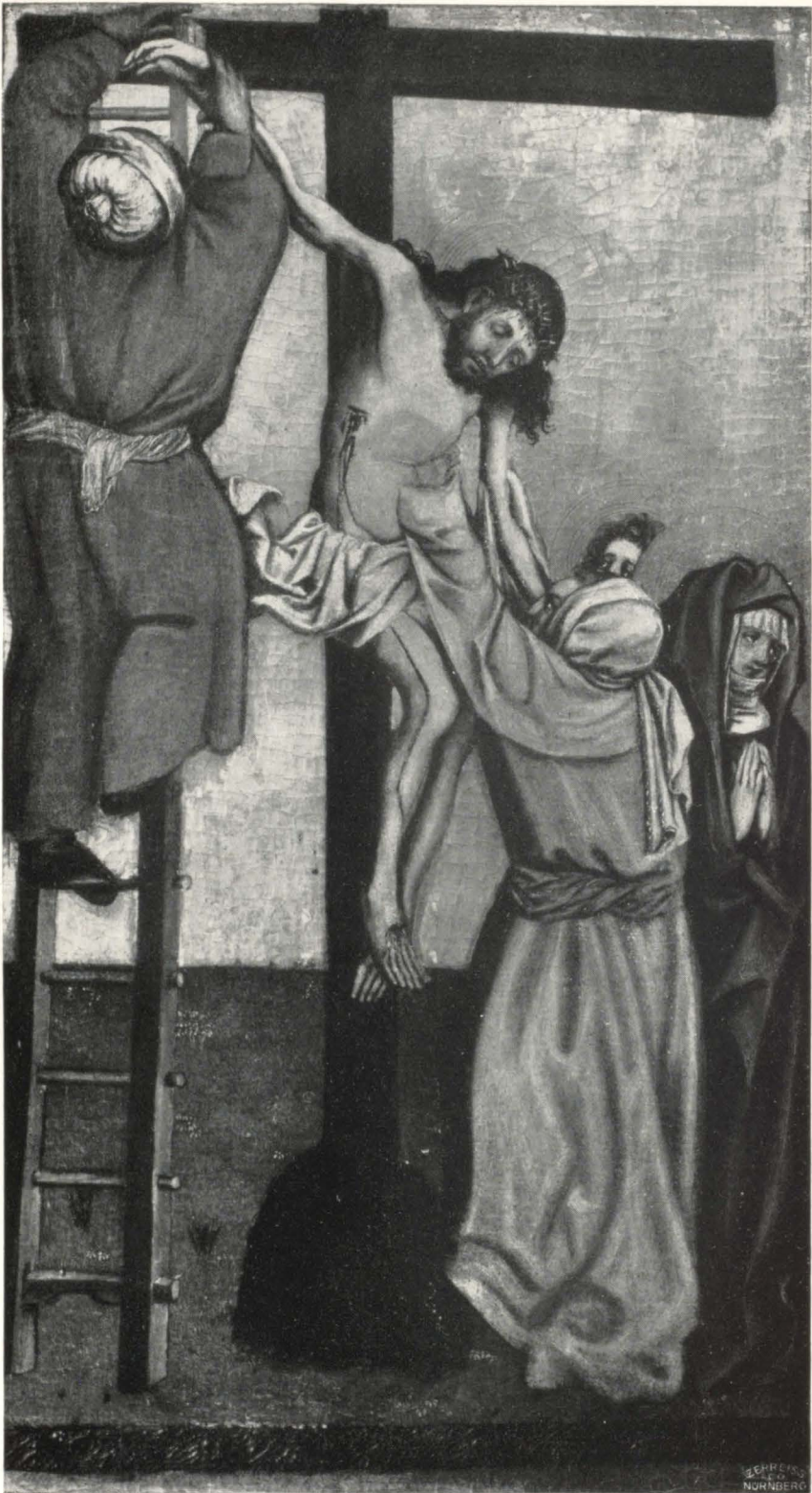
Tafel 183. Geburt Christi. Epitaphbild der Clara Imhoff († 1438).



Langenzenn, Friedhofskapelle.

1,51 h., 0,51 br.

Tafel 184. Geißelung Christi. Flügelbild eines Passionsaltars.
Zugehörig Tafel 185—191.



Langenzenn, Friedhofskapelle.

1,51 h., 0,51 br.

Tafel 185. Kreuzabnahme Christi. Flügelbild eines Passionsaltars.

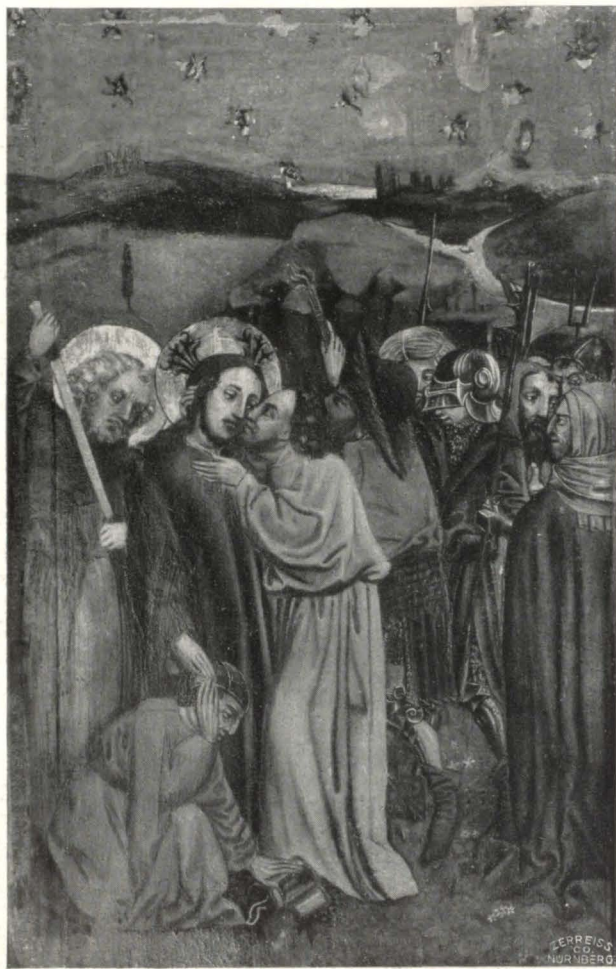


Langenzenn, Friedhofskapelle. a)



b) Je 1,151 h., 0,51 br.

Tafel 186. a) Das hl. Abendmahl. b) Christus am Oelberg. Flügelbilder.



Langenzenn, Friedhofskapelle. a)



b) Je 1,151 h., 0,51 br.

Tafel 187. a) Gefangennahme Christi. b) Christus vor Pilatus. Flügelbilder.



Langenzenn, Friedhofskapelle. a)



b)

Je 1,51 h., 0,51 br.

Tafel 188. a) Christus vor dem Hohenpriester. b) Kreuztragung Christi. Flügelbilder.



Langenzenn, Friedhofskapelle. a)



b) Je 1,151 h., 0,51 br.



Langenzenn, Friedhofskapelle. a)



b)

Je 1,151 h., 0,51 br.

Tafel 190. a) Auferstehung Christi. b) Christus in der Vorhölle. Flügelbilder.



a)



b)

Langenzenn, Friedhofskapelle.

Je 0,59 h., 1,68 br.

Tafel 191. a) Christus mit den Aposteln. Außenseite der Predella. b) Maria mit zehn heiligen Jungfrauen. Innenseite der Predella.



German. Mus.

Je 1,45 h., 0,61 br.

Tafel 192. Oben: Heiligenversammlung.
 Unten: Anbetung der Könige; Marter der Zehntausend.
 Zwei Flügel eines Altars aus Kornburg. Zugehörig Tafel 193.



German. Mus.

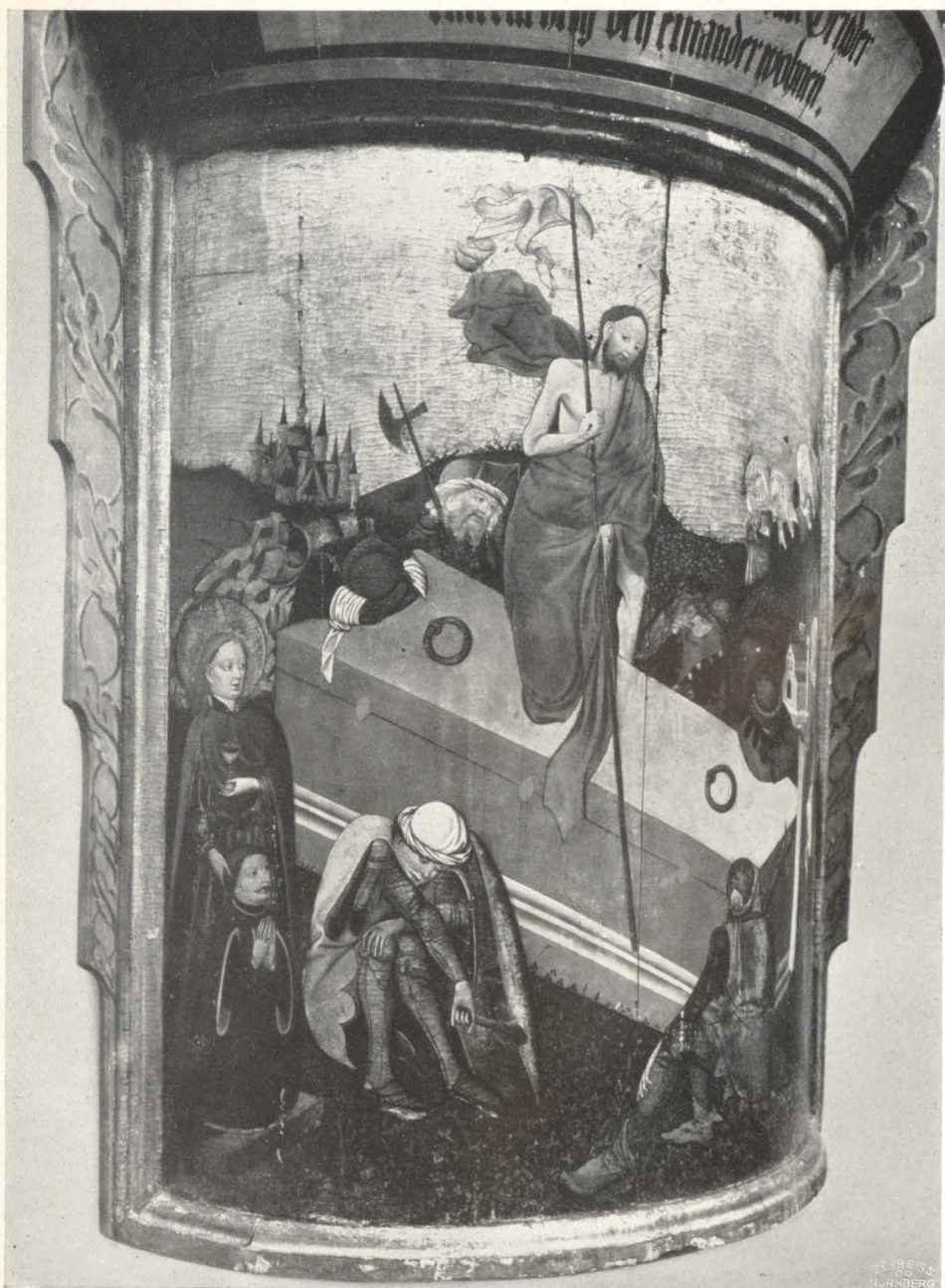


Je 1,45 h., 0,61 br.

Tafel 193: Oben: Das hl. Abendmahl.

Unten: links: Opfer des Melchisedek; rechts: Mannahlese.

Rückseiten von Tafel 192.



Frauenkirche.

1,77 h., 1,50 br.

Tafel 194. Auferstehung Christi. Epitaphbild.



Frauenkirche.

1,77 h., 1,50 br.

Tafel 195. Auferstehung Christi. Epitaphbild.

Mit Ausnahme von Nr. 75 b und 135 (Druckstöcke aus dem Bayerischen Inventar, N. B., XVII, Fig. 71 und U. F., X, Fig. 121, 122), Nr. 1 a (Foto Bamberg, Bibl.), 1 b, 17, Abb. 1 (Foto Lutze), Nr. 22 b (Foto Berlin, Staatl. Mus.) und 149 (Foto Breslau, Mus.) liegen den Tafeln Aufnahmen des Germanischen Museums (Foto Hofmann) zugrunde.

Das fotografische Material wurde von den Firmen J. G. Farbenindustrie (Agfa), Berlin und der Eisenberger Trockenplattenfabrik, Eisenberg i. Thür., als Stiftung überlassen.