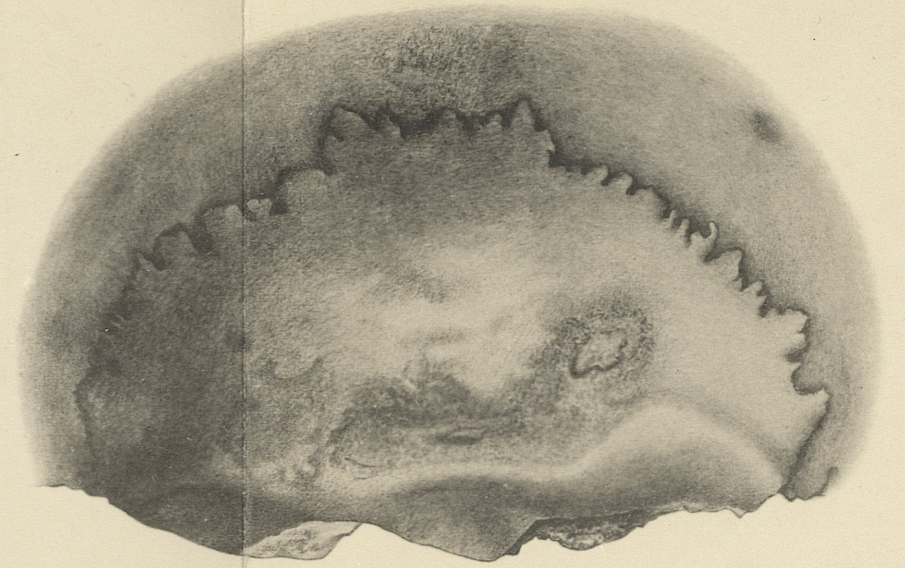


2



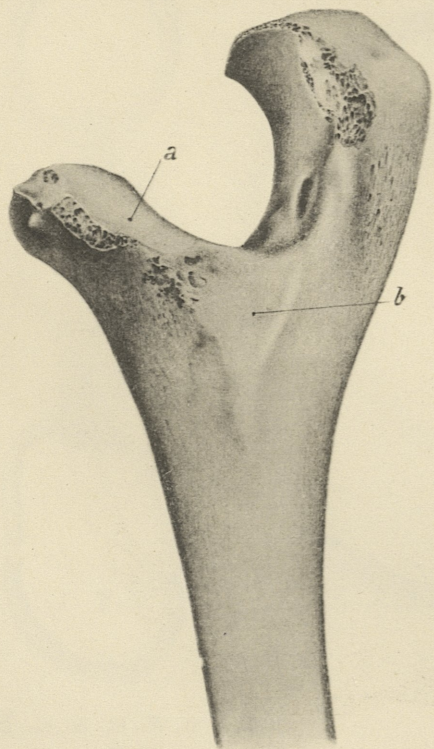
1



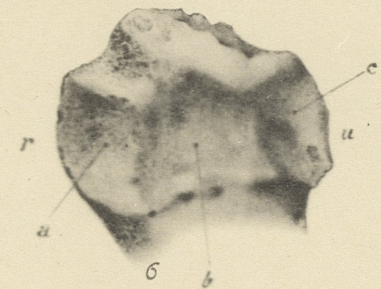
3



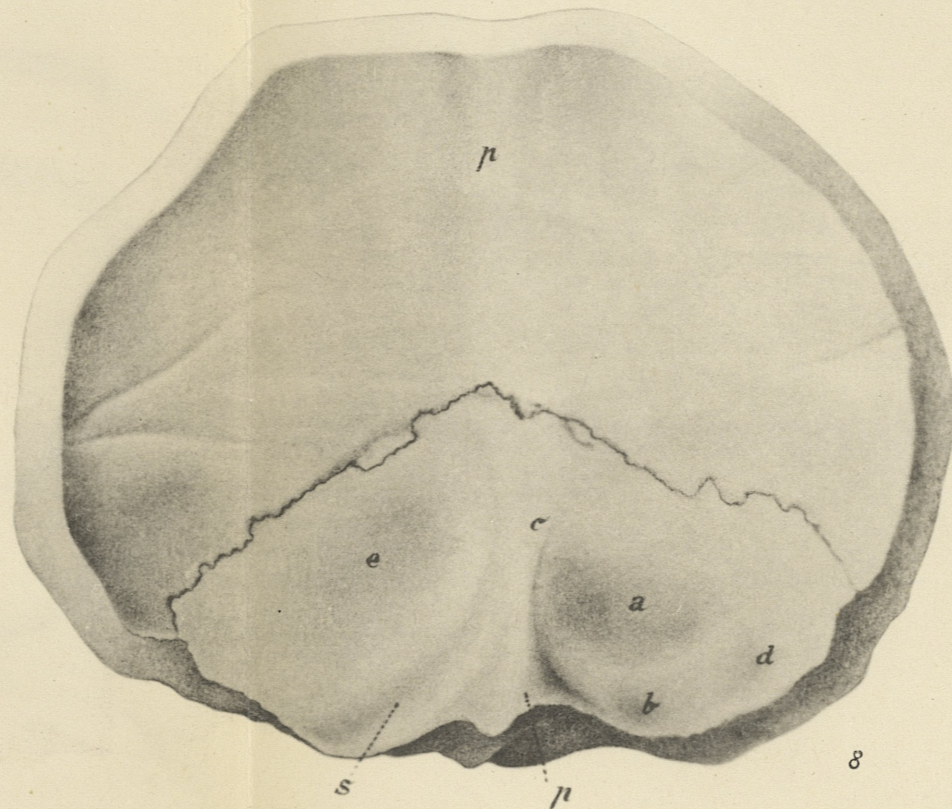
5



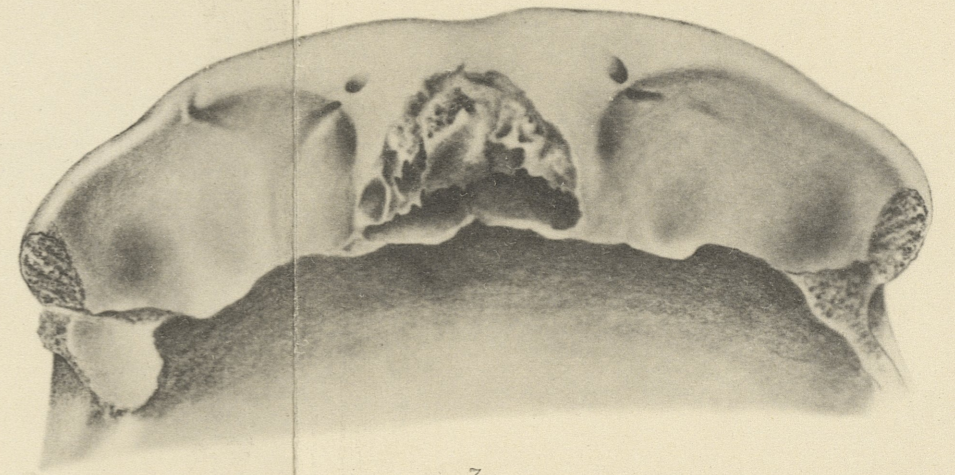
4



6



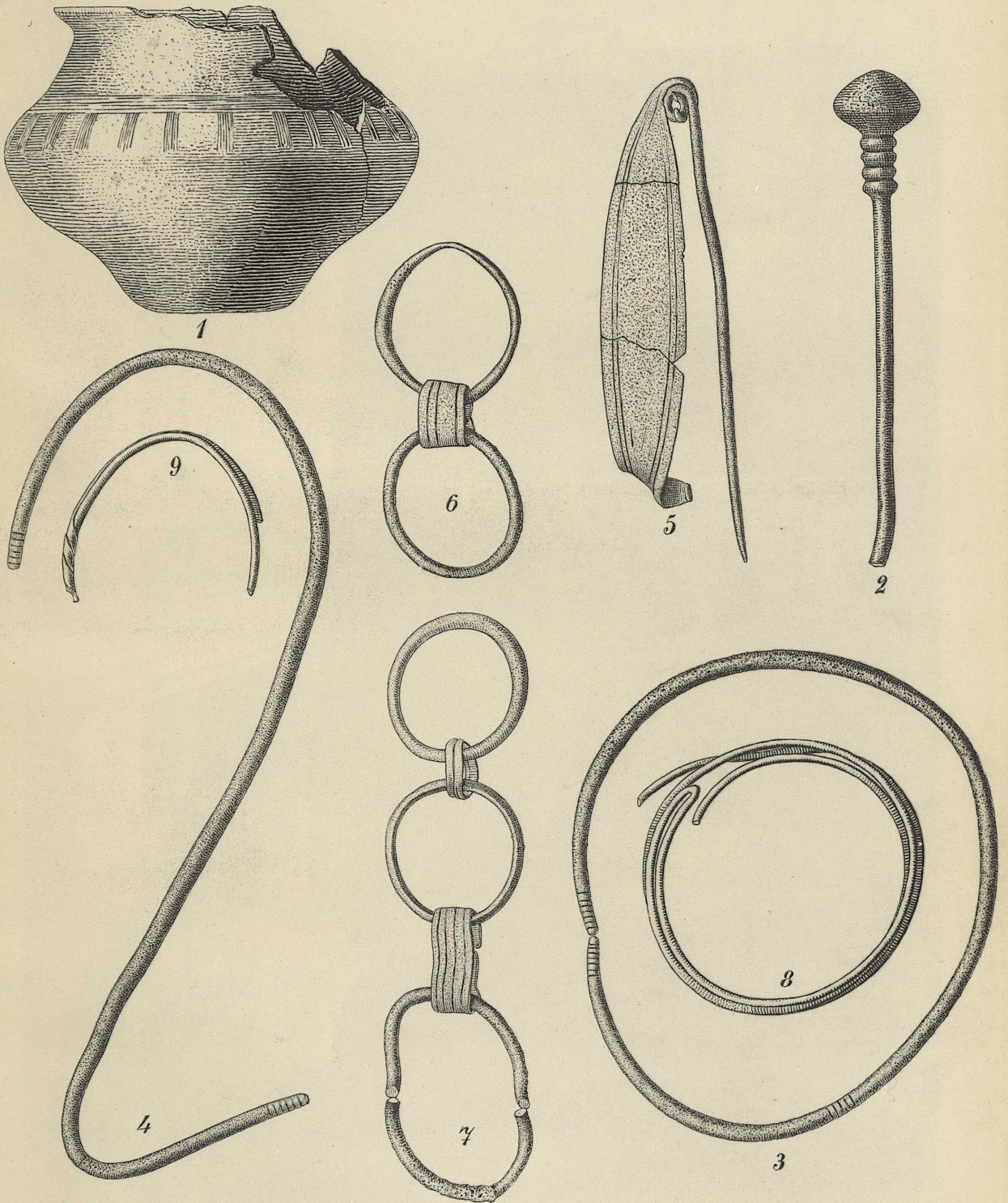
8



7

Kretz del.

Schädel und Knochen aus dem Neanderthal.



Maassstab
zu

Fig. 1
0 2 4 6 8 10 cm.

Fig. 2 bis 9
0 1 2 3 4 5 cm



Vorrömisches Sculpturdenkmal in St. Goar.

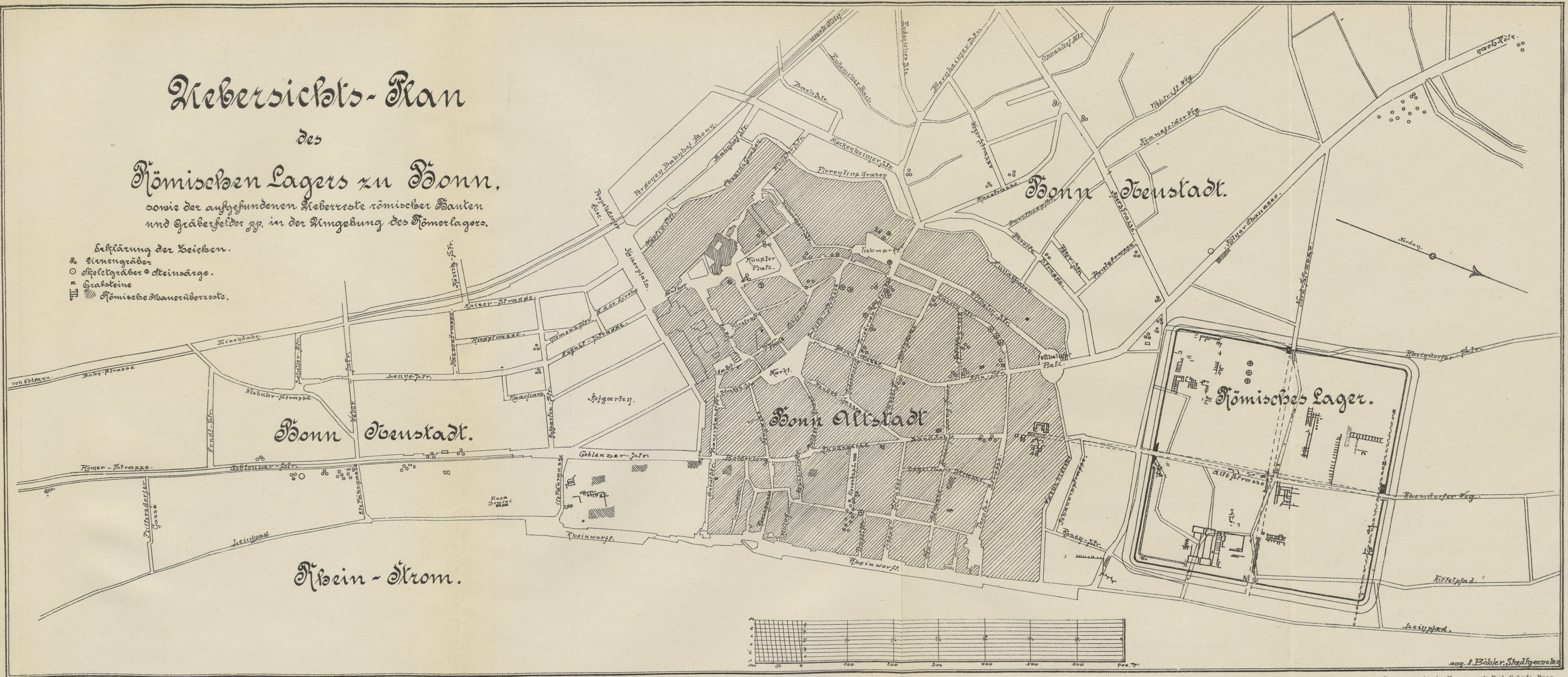
Uebersichts-Plan

des

Römischen Lagers zu Bonn,

sowie der aufgefundenen Ueberreste römischer Bauten und Gräberfelder pp. in der Umgebung des Römerlagers.

- Erklärung der Zeichen.
- ⊗ Innengräber
 - Skeletgräber & Steinsärge.
 - ▣ Grabsteine
 - ▨ Römische Bauüberreste.



arg. v. Böbler, Stadtgenießer

Bonner graphische Kunstanstalt Rud. Schade, Bonn.