



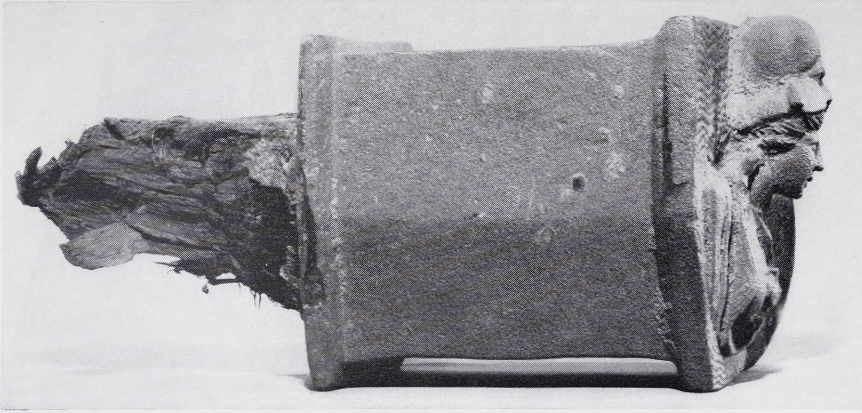
1



2

Aureus des Victorinus aus Köln.  
1 Vorderseite, 2 Rückseite





Römischer Balkenkopfbeschlag aus dem Rhein.  
Bonn, Rheinisches Landesmuseum.  
1 Seitenansicht, 2 Vorderansicht.



1 Museum Mariemont,  
Belgien

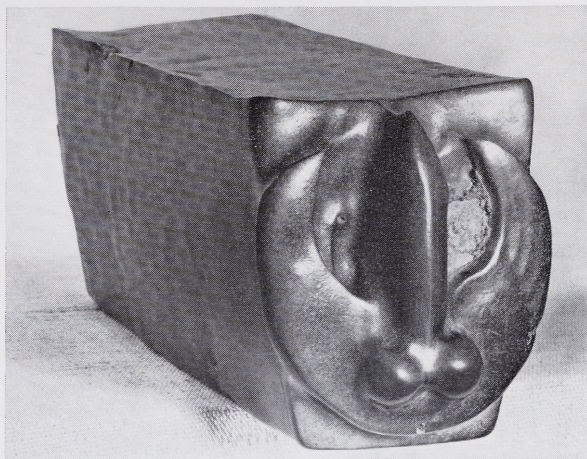


2 Britisches Museum,  
London.

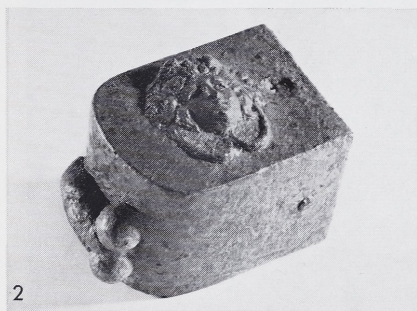


Schiffsstevensonbeschlüge.

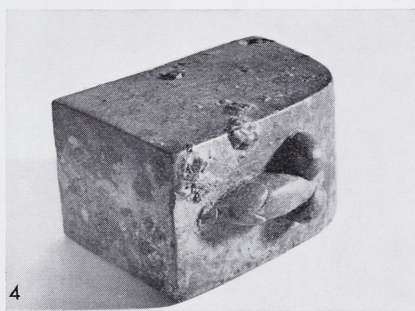




1



2



4



3

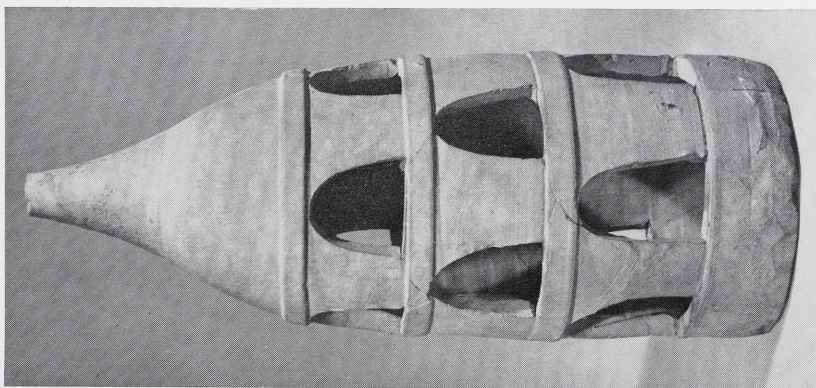


5

Römische Balkenkopfbeschläge.

1 Rheinisches Landesmuseum Bonn; 2-5 Museum Mariemont, Belgien.





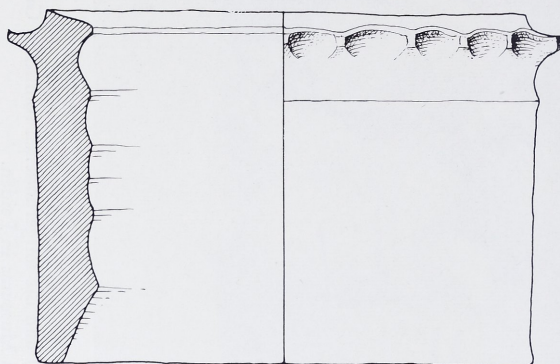
1



2

Das Houbensche Lichthäuschen aus Xanten (1) und die mitgefundenen römischen Gefäße (2)  
in der Sammlung des Museums in Leiden.





1



2



3

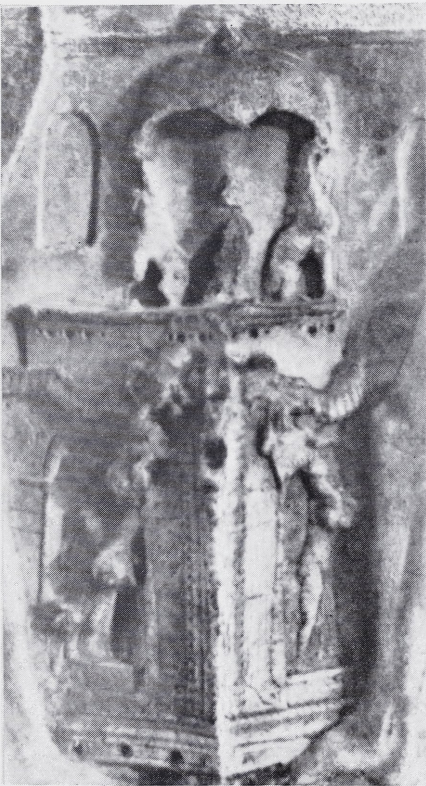
Lichthäuschen aus Aardenburg, Prov. Zeeland.

1 Rekonstruktion von Trimpe Burger; 2-3 Seitenansicht und Aufsicht der Scherbe.  
1-2 Maßstab 1 : 2, 3 Maßstab 1 : 1.





1



2



3



4

- 1 Tyrrhenische Amphora. Paris, Louvre.
- 2 Relief in Mantua.
- 3 Münze des Augustus mit dem Altar von Lyon.
- 4 Münze des Septimius Severus mit dem Altar von Pergamon.





1



2



3



4

- 1 Münze von Antiochia mit dem Schrein der Fortuna.
- 2 Münze von Rom mit dem Schrein der Juno Martialis.
- 3 Terrakottarelief aus Ur. London, Brit. Museum.
- 4 Terrakottarelief aus Ur. London, Brit. Museum.





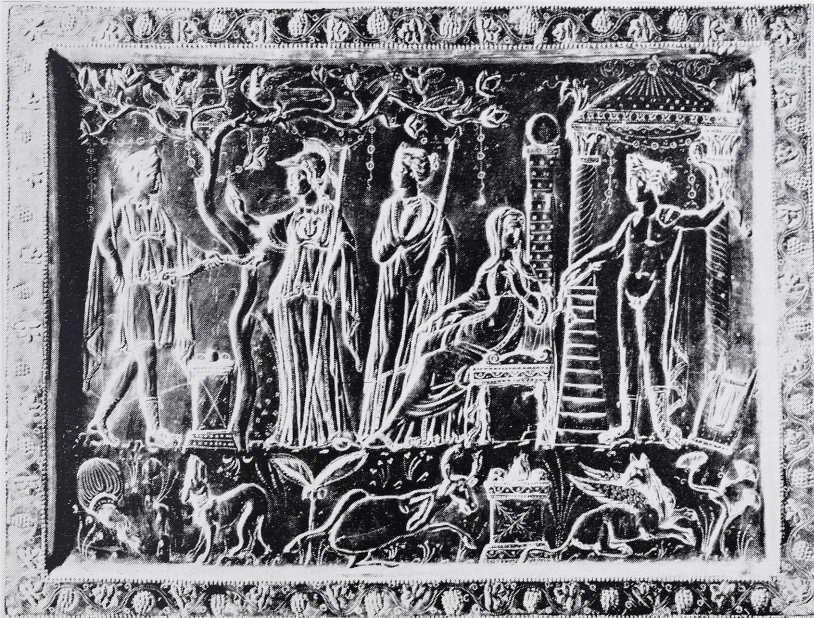
1



2



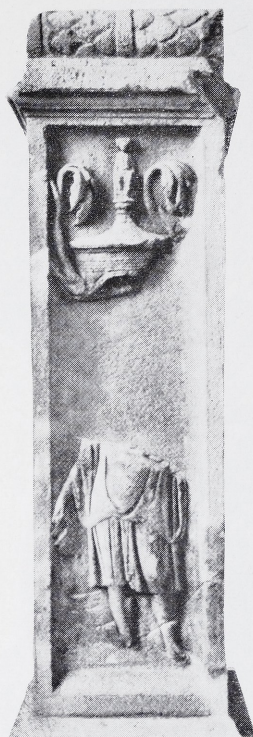
3



4

- 1 Münze von Sagalassus mit dem Schrein der Fortuna.
- 2 und 3 Münze von Sagalassus mit dem Schrein der Fortuna. Vereinfachte und auf einem Bogen reduzierte Darstellung.
- 4 Schrein des Apollo auf der Corbridge Lanx.





1



2



3



4



5



6

- 1 und 2 Votivaltar im Landesmuseum Bonn.  
 3 Münze von Antiochia mit Trageschrein der Tyche.  
 4 Münze von Sidon mit Kultwagen der Astarte.  
 5 und 6 Palmyrenische Tessera. Paris, Cabinet de Médailles.





1



2

- 1 Gemme mit dem Wagen des Zeus. London, Brit. Museum.
- 2 Silberbeslag mit Lazarusgrab. Galvanoplastische Nachbildung vom Silberbeschlag am Paulinussarg in Trier.





1



2

3



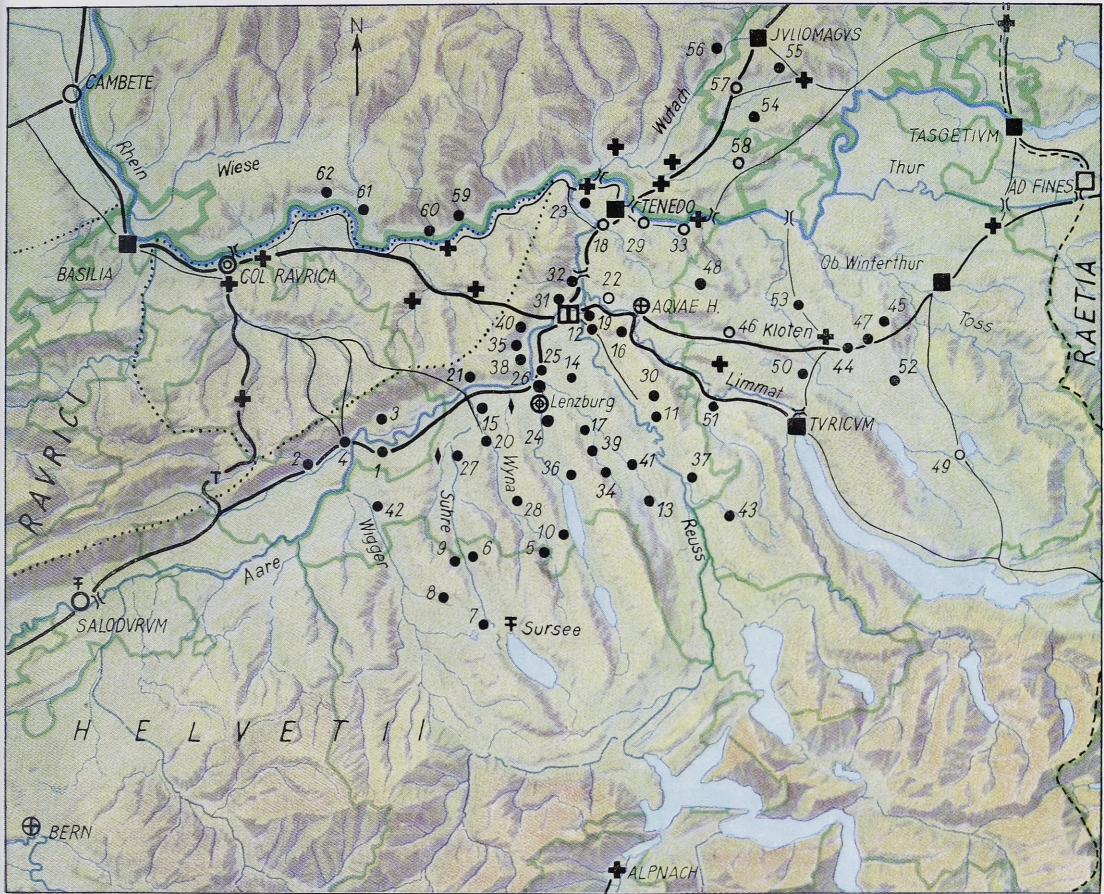
4



5

- 1 Münze des Herodes Agrippa I. mit Schirm.
- 2 Münze des Caracalla mit dem Baetyl von Emesa.
- 3 Baldachin auf einem Relief am Palast in Persepolis.
- 4 Münze von Tanagra mit Dionysos unter einem Baldachin.
- 5 Kontorniat mit dem Schrein der Magna Mater.





- Legionslager VINDONISSA    ● Gutshof, legionseigen    ○ Gutshof oder Straßenposten, legionseigen  
 + Straßenposten durch Ziegelfunde bezeichnet    † Straßenposten durch andere Funde bezeichnet  
 ◎ Koloniestadt    ○ Vicus    ■ Kastell    □ Kastell, vermutet    ♦ Militärziegelei    — Hauptstraße  
 — Straße, zweitrangig    - - - - - Provinzgrenze    ..... Gebietsgrenze    = Brücke  
 T Posten vermutet, keine Ziegelfunde

Fundkarte (ohne Westschweiz) der von der Legionsfestung Vindonissa aus verbreiteten gestempelten Militärziegel. Die Fundstellen der Westschweiz siehe auf Beilage 1. Die bezifferten Fundstellen (dazu im Katalog Abschnitt C) bezeichnen das vermutliche Nutzungsgebiet der Legionsfestung. Siehe S. 79 ff., 118 ff.





Ziegel der 21. Legion von *Aventicum* (1–3; Aufn. Bersier, Fribourg) und von Bern-Enge (4–5; Aufn. Histor. Museum Bern).  
Maßstab 1 : 3.





1



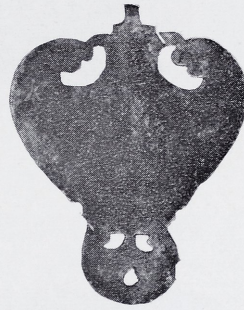
2



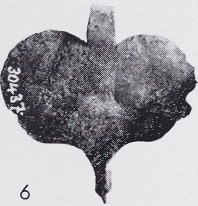
3



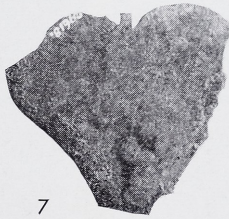
4



5



6



7



8

Glaspharela (1) und Bronzegegenstände von *Aventicum* (1–5; Aufn. Bersier, Fribourg)  
und von Bern-Enge (6–8; Aufn. Histor. Museum Bern).  
Maßstab 1 : 2.

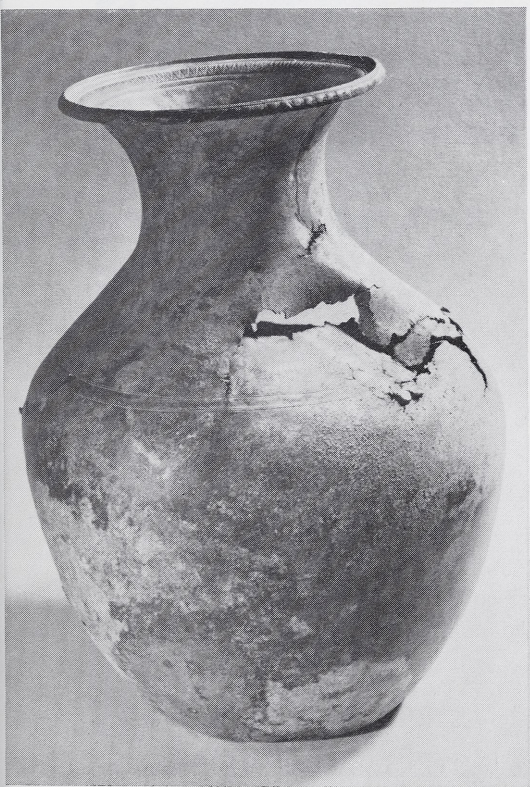




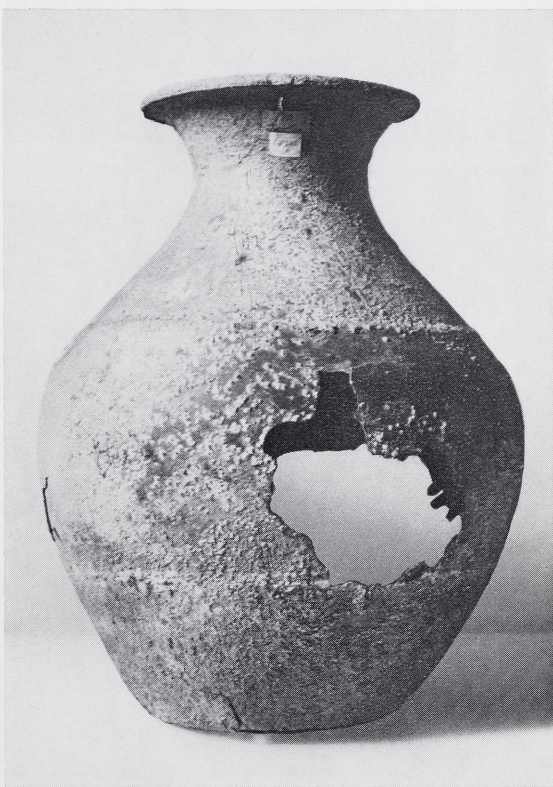
1



2



3



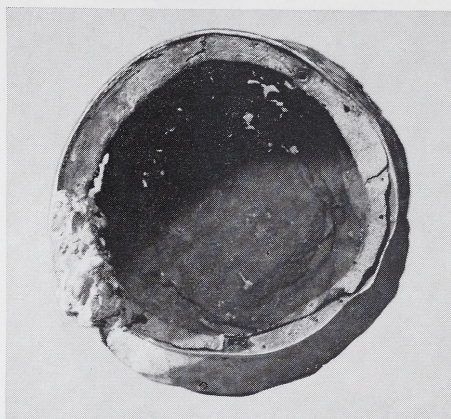
4

Römische Bronzegefäße.  
1 und 3 Rheinkamp-Baerl, 2 Düffelward, 4 Lucklum.





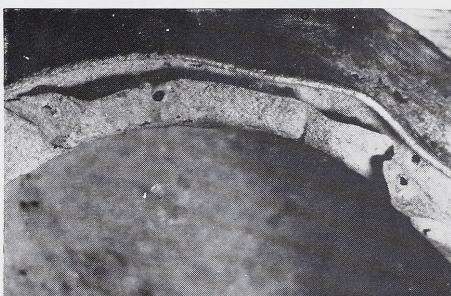
1



2



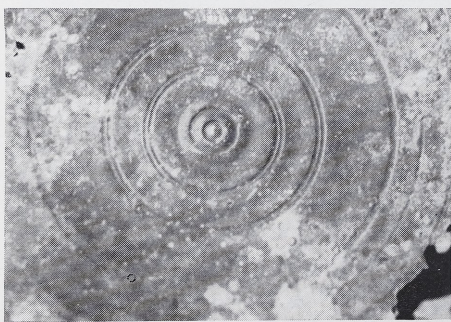
3



4



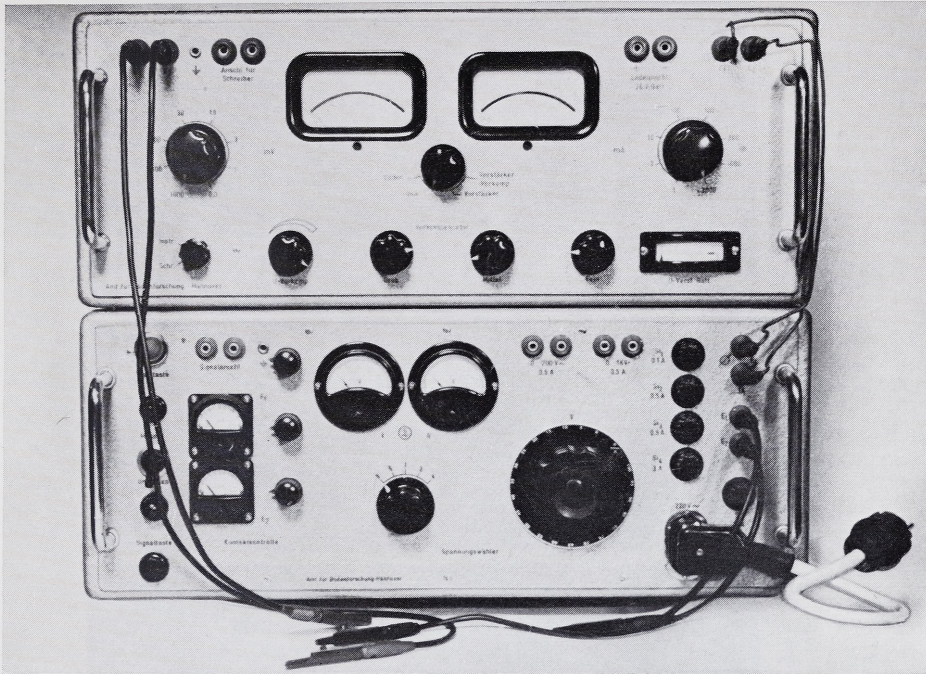
5



6

Römische Bronzegefäße vom Niederrhein.  
1-4 Hönnepel; 5 Niedermörmter; 6 Lüttingen.





1



2

Geländewagen (2) und Gerät (1)  
für geoelektrische Widerstandsmessungen.





1 Südwestseite der Quirinusquellkammer.



2 Rundstabprofil an der Nordwestseite der Quirinusquellkammer.



3 Früheste Anlage im Thermenbezirk, Apsis des südlichen Nebenraumes.

Die römischen Büchelthermen in Aachen.





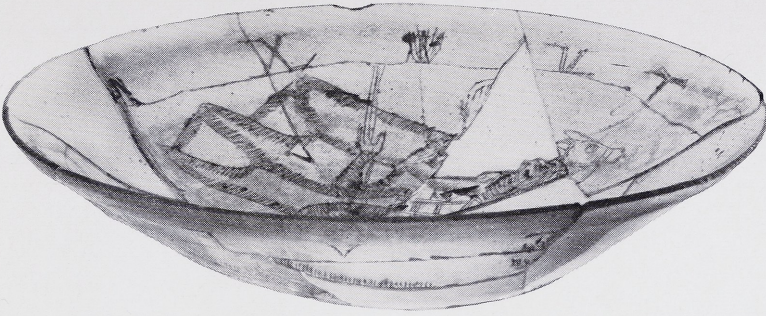
1 Doppelbogenanfänger aus der Quirinusquelle.



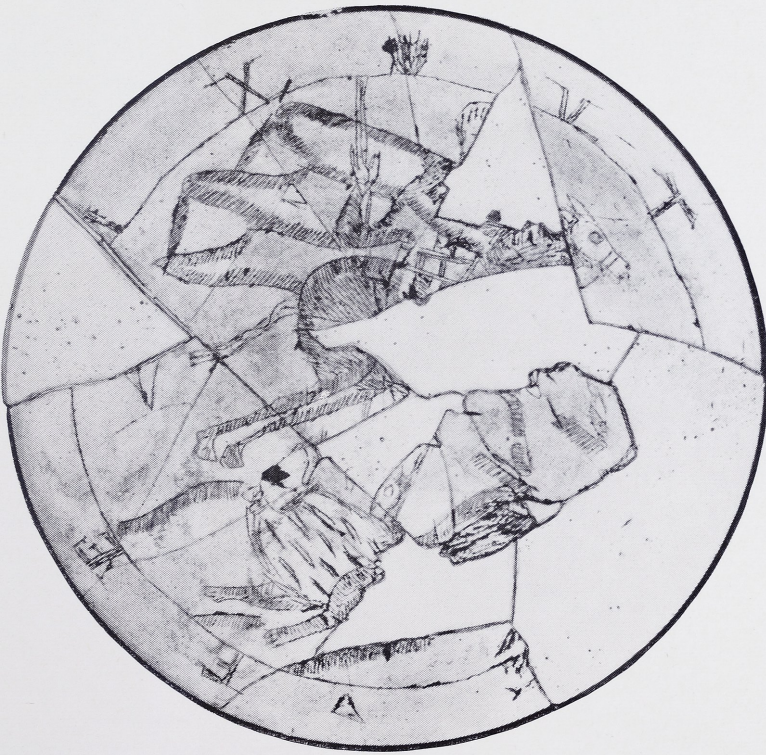
2 Kapitell aus der Quirinusquelle.

Die römischen Büchelthermen in Aachen.





1

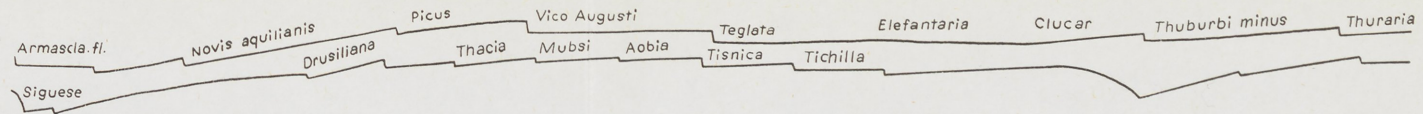


2

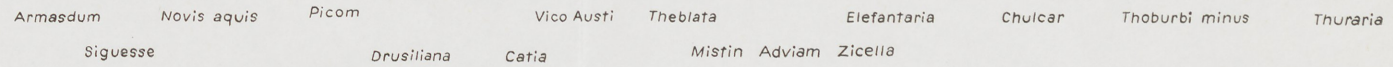
Bärenjagdschale von Nettersheim, Kr. Schleiden.  
Maßstab etwa 1 : 2.



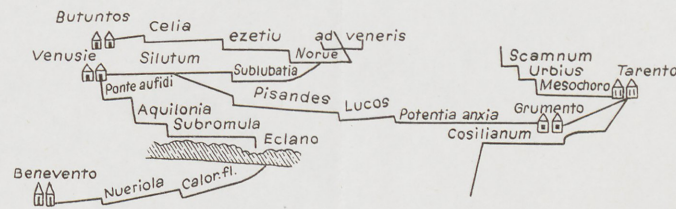
a. PEUTINGERTAFEL



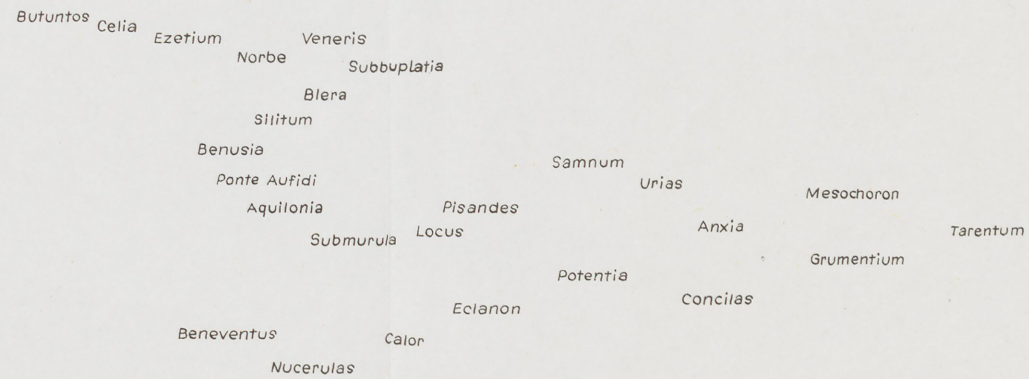
b. REKONSTRUKTIONSVORSCHLAG



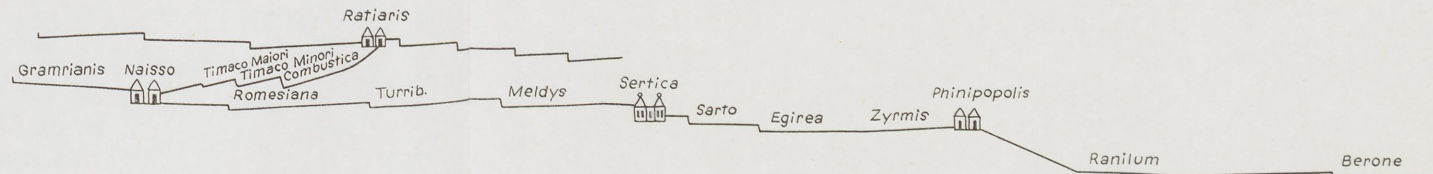
a. PEUTINGERTAFEL



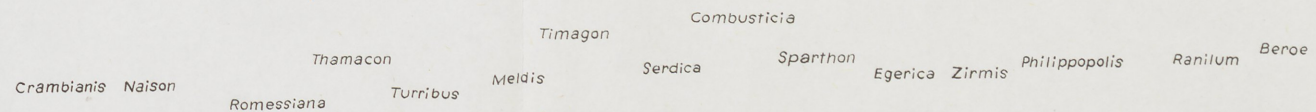
b. REKONSTRUKTIONSVORSCHLAG



a. PEUTINGERTAFEL

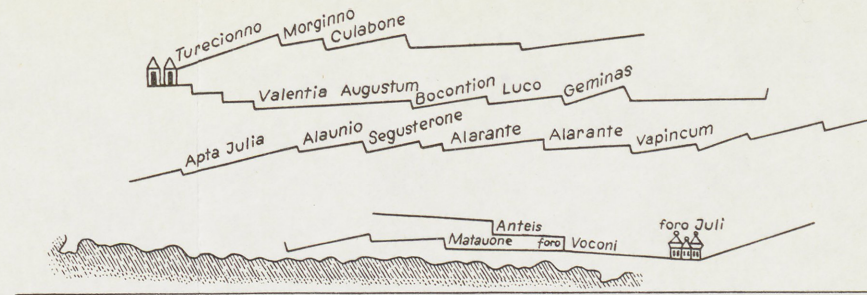


b. REKONSTRUKTIONSVORSCHLAG





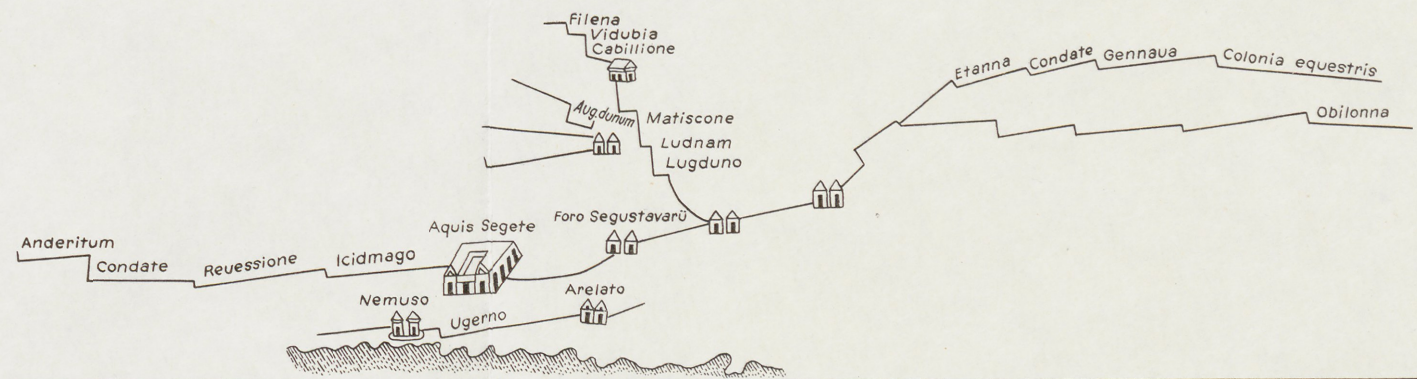
a. PEUTINGERTAFEL



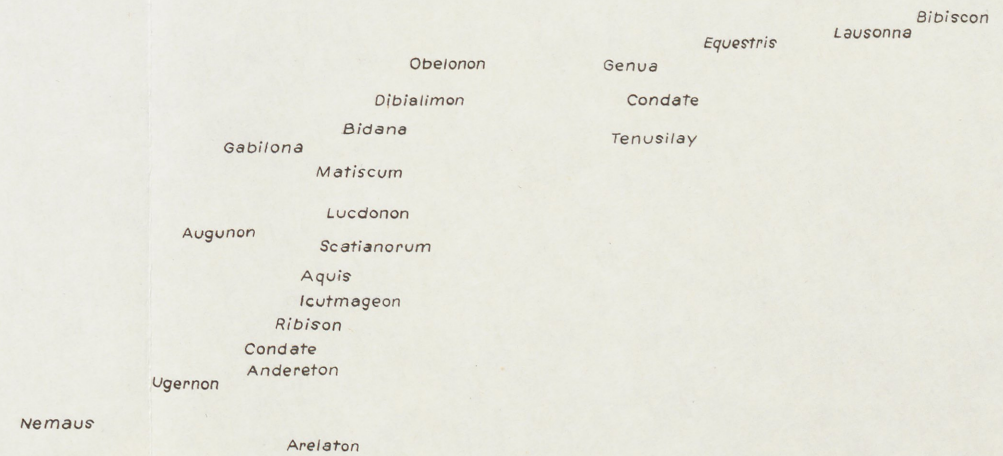
b. REKONSTRUKTIONSVORSCHLAG



a. PEUTINGERTAFEL



b. REKONSTRUKTIONSVORSCHLAG







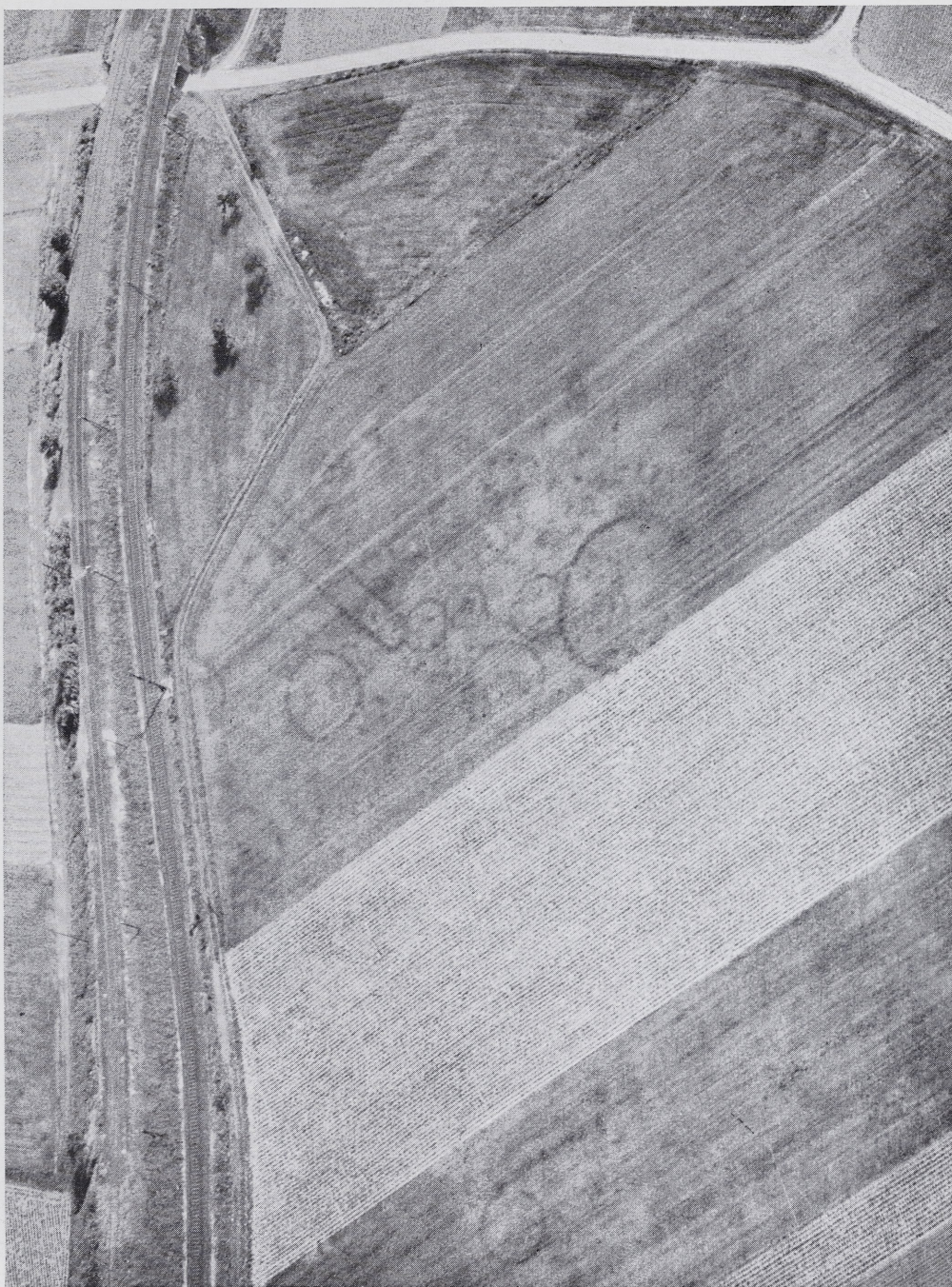
Polch, Kr. Mayen.  
(Foto: BS 23. - 22. 6. 62)





Ochtendung, Kr. Mayen.  
(Foto: BW 23. - 26. 6. 62)





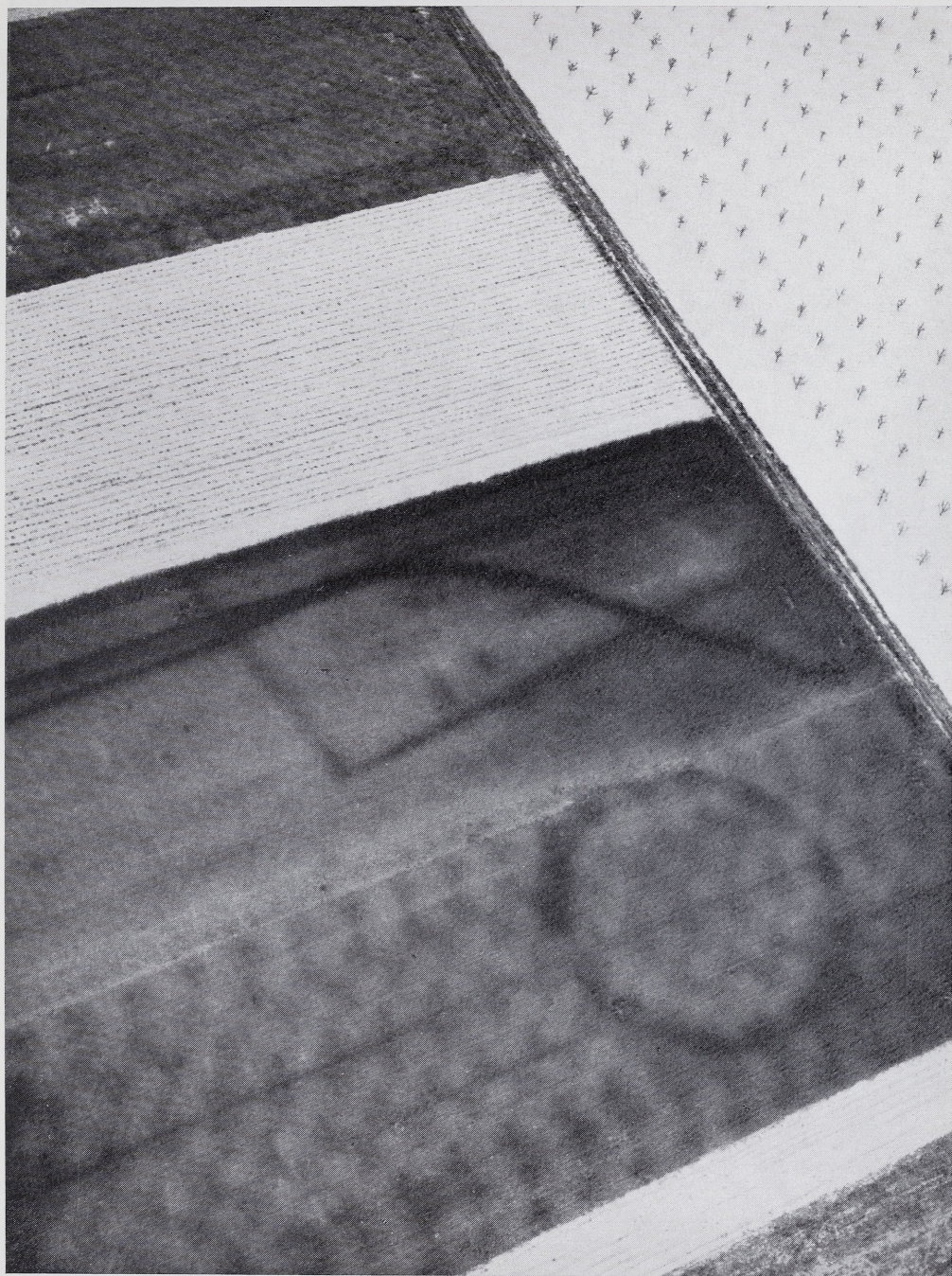
Poldh, Kr. Mayen.  
(Foto: BS 3. - 22. 6. 62)





Poldh, Kr. Mayen.  
(Foto: BQ 14. - 22. 6. 62)





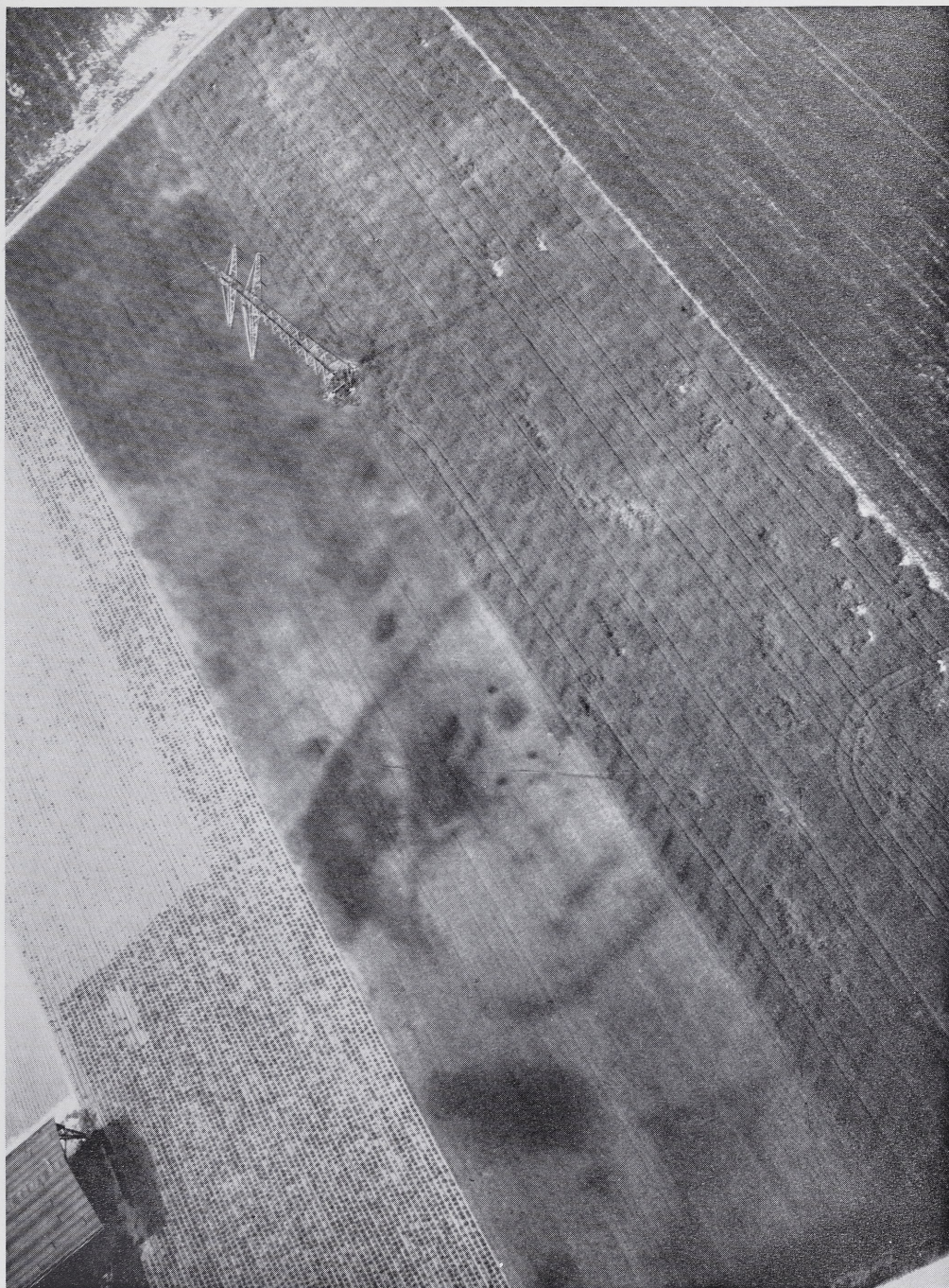
Borr, Kr. Euskirchen.  
(Foto: BA 50. – 5. 6. 62)





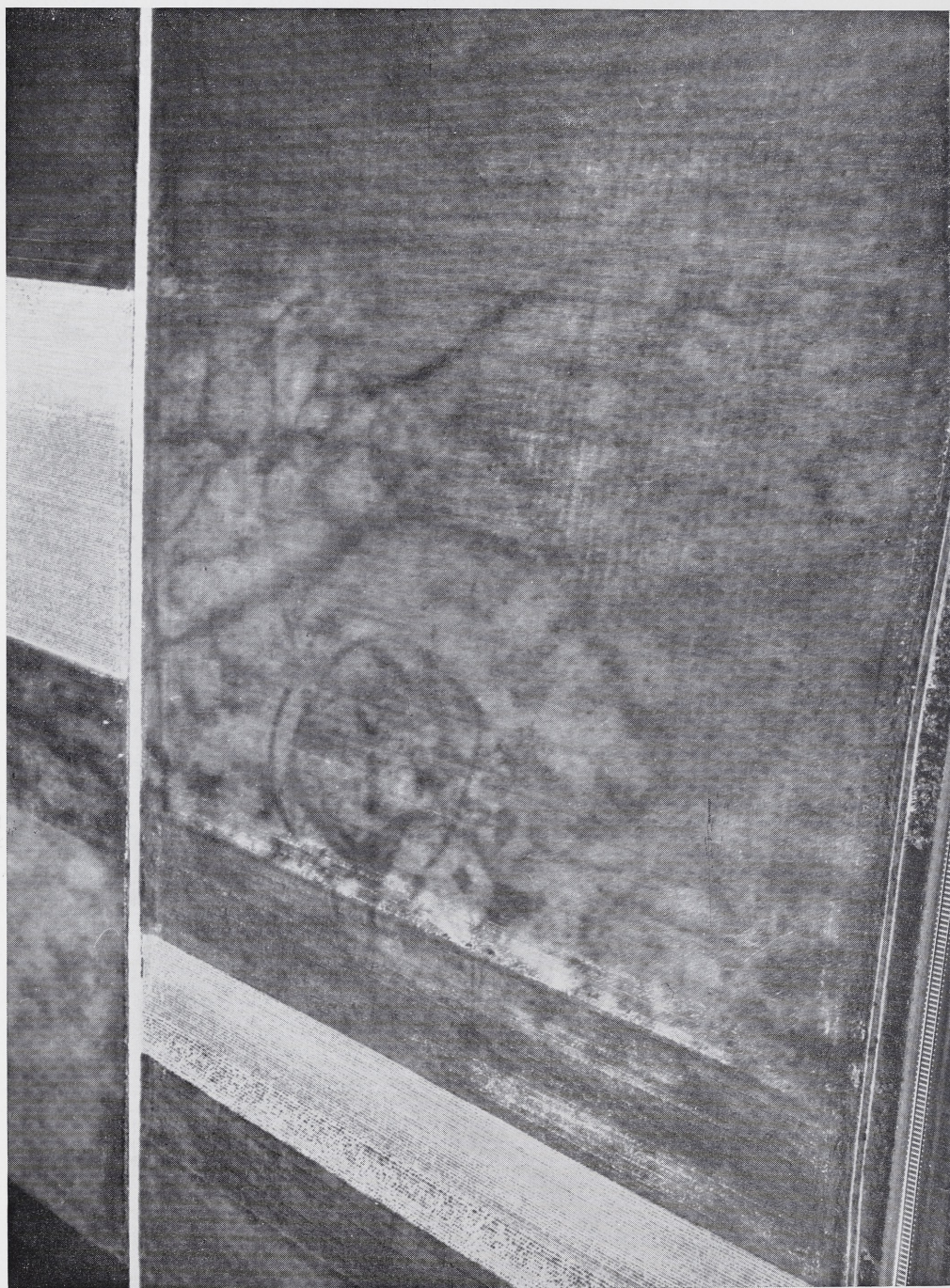
Kobern, Kr. Koblenz.  
(Foto: BT 21. – 22. 6. 62)





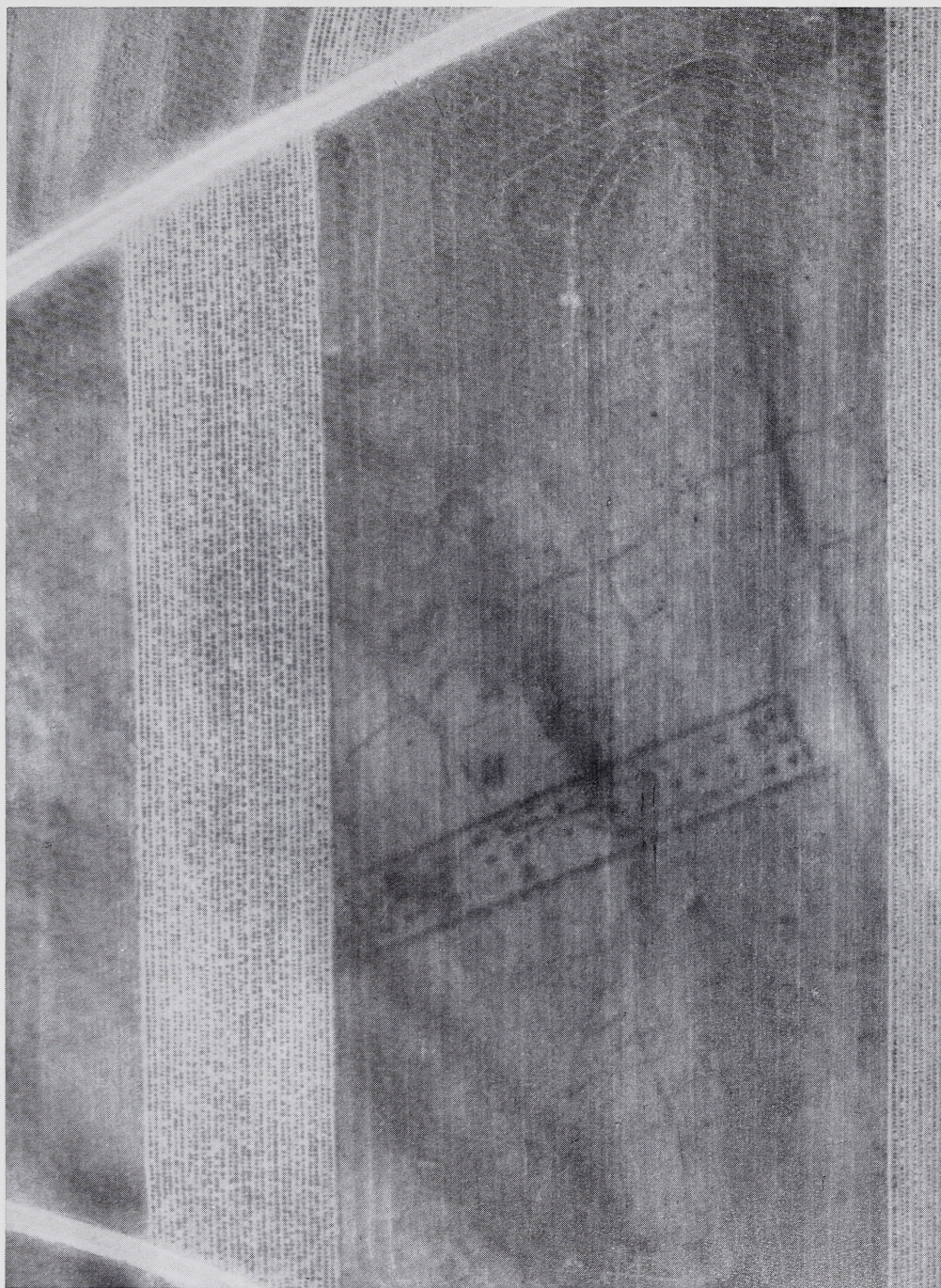
Rövenich, Kr. Euskirchen.  
(Foto: BE 17. - 6. 6. 62)





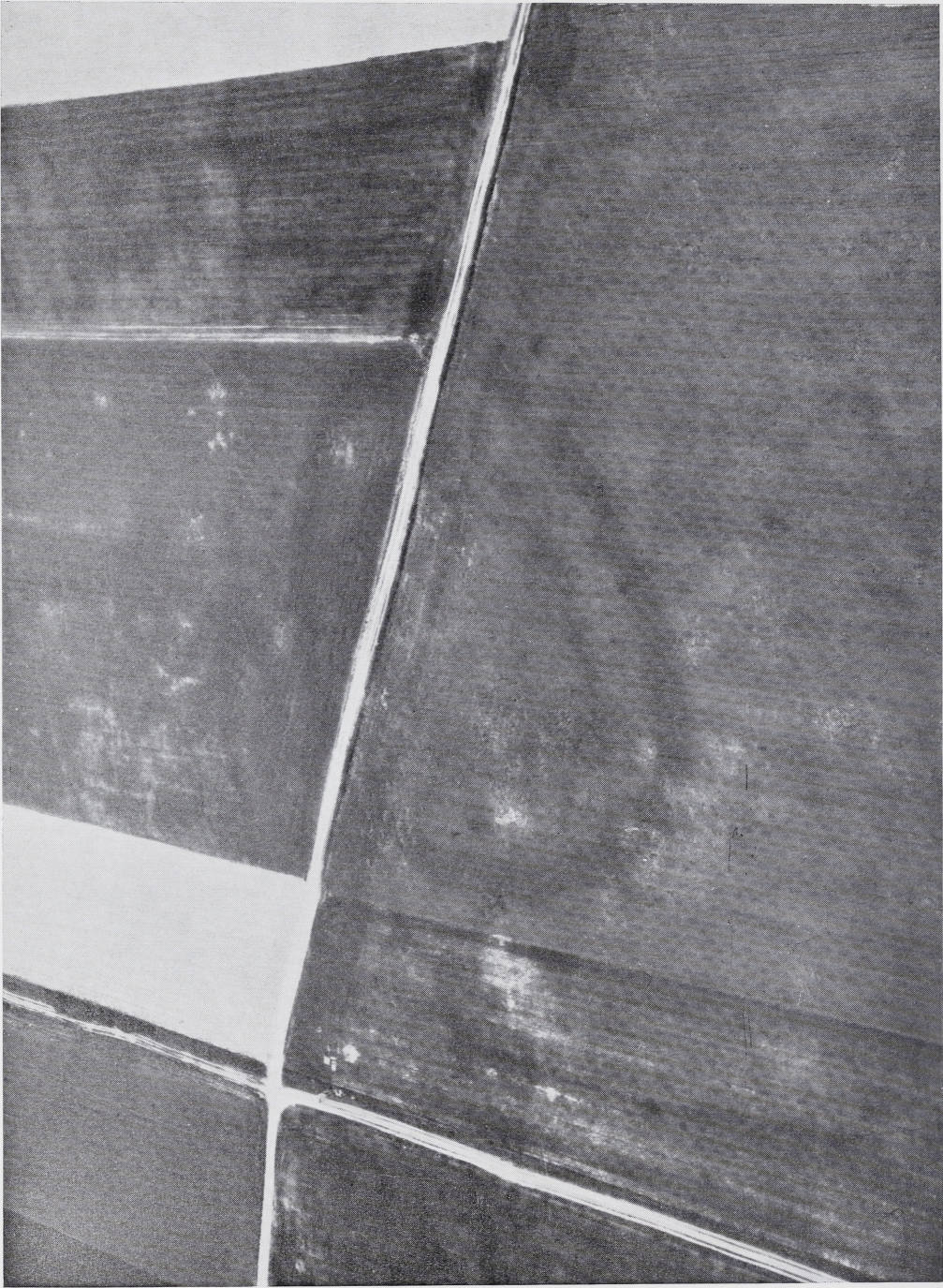
Oberdrees, Kr. Bonn-Land.  
(Foto: BW 8. - 26. 6. 62)





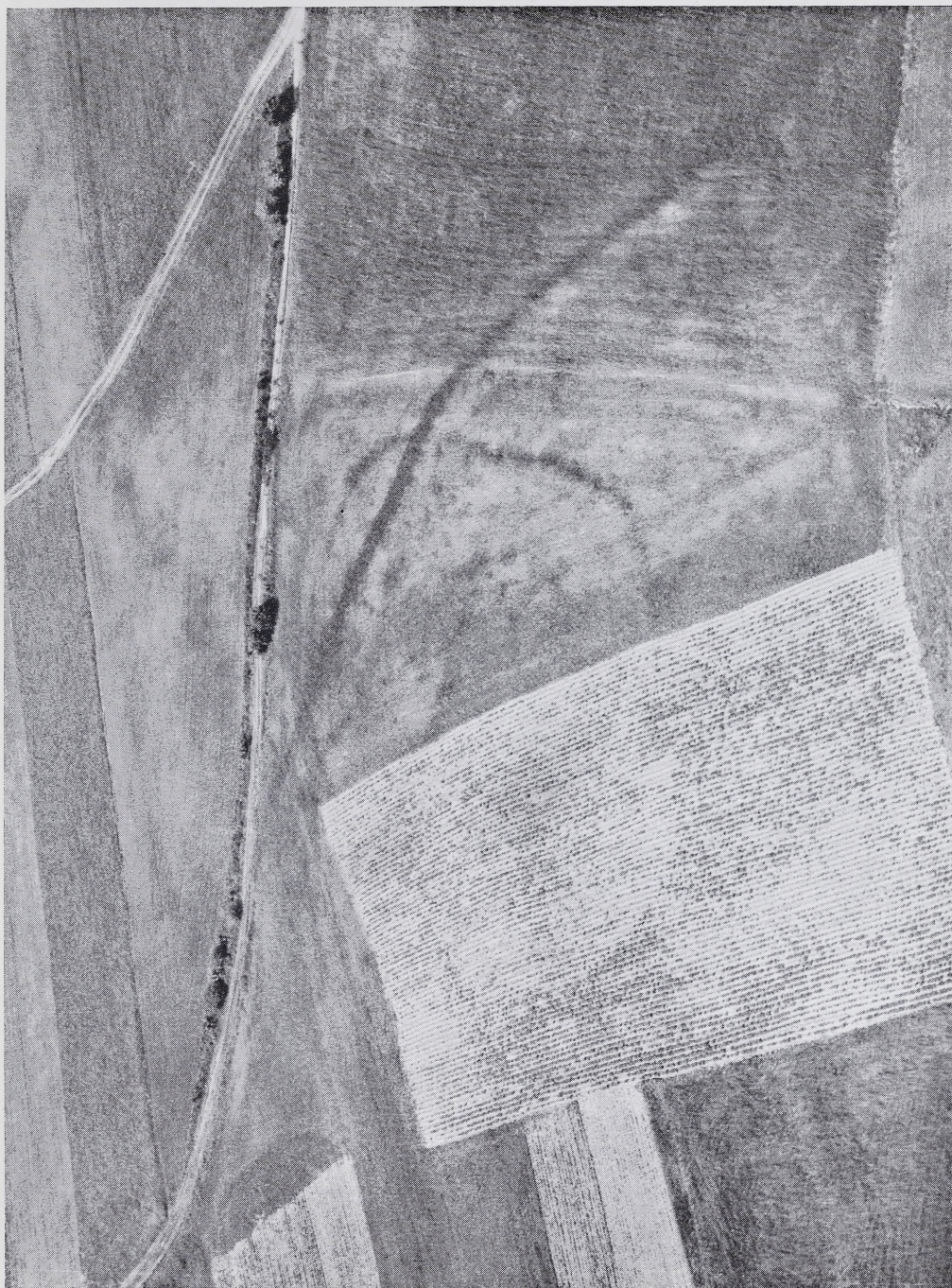
Thür, Kr. Mayen.  
(Foto: BU 17. - 23. 6. 62)





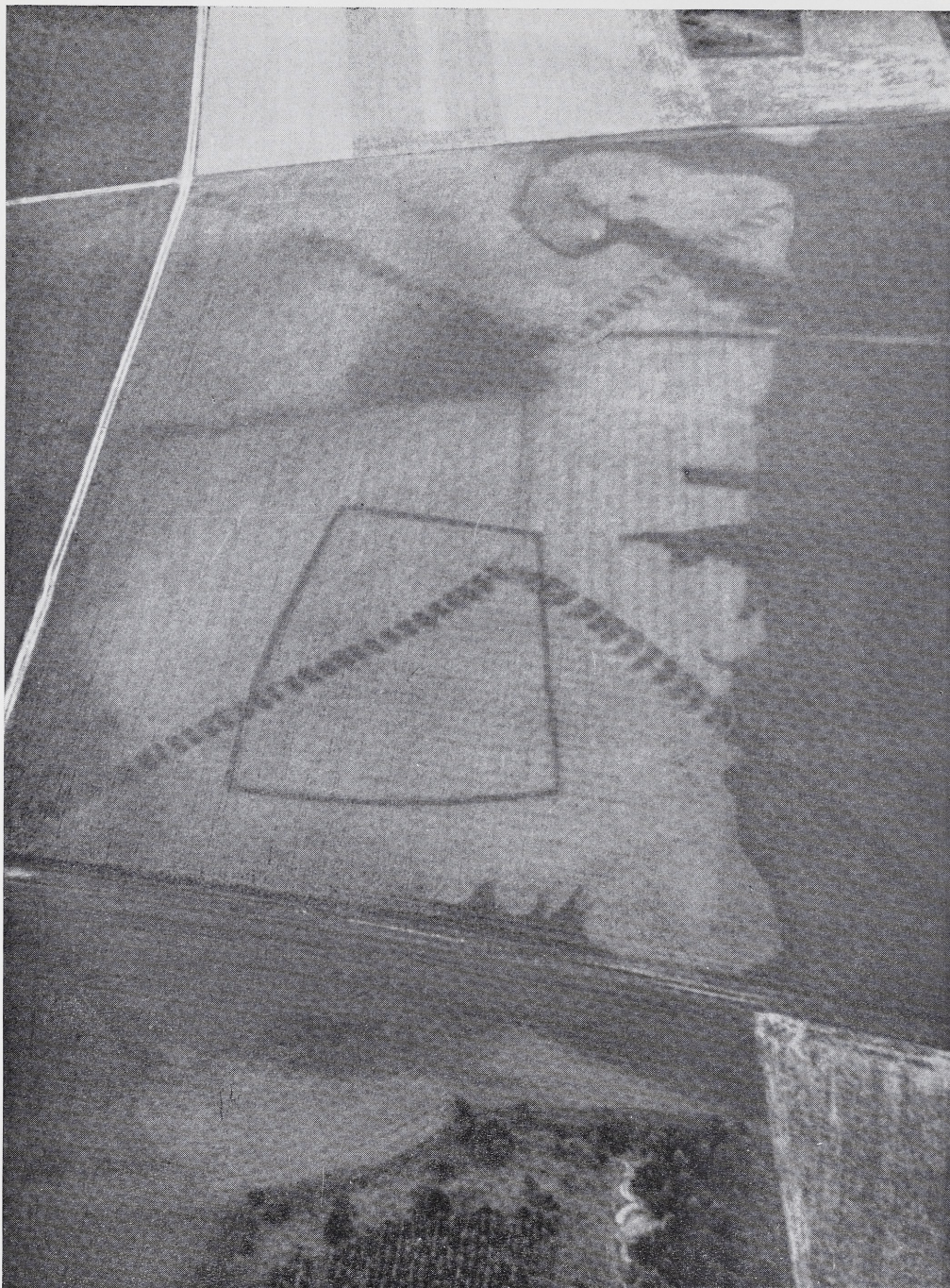
Eckendorf, Kr. Ahrweiler.  
(Foto: BN 31. - 22. 6. 62)





Rhens, Kr. Koblenz.  
(Foto: DJ 36. - 10. 7. 62)





Lommersum, Kr. Euskirchen.  
(Foto: 66/5. – 29. 6. 62 / Ch. Rüger)





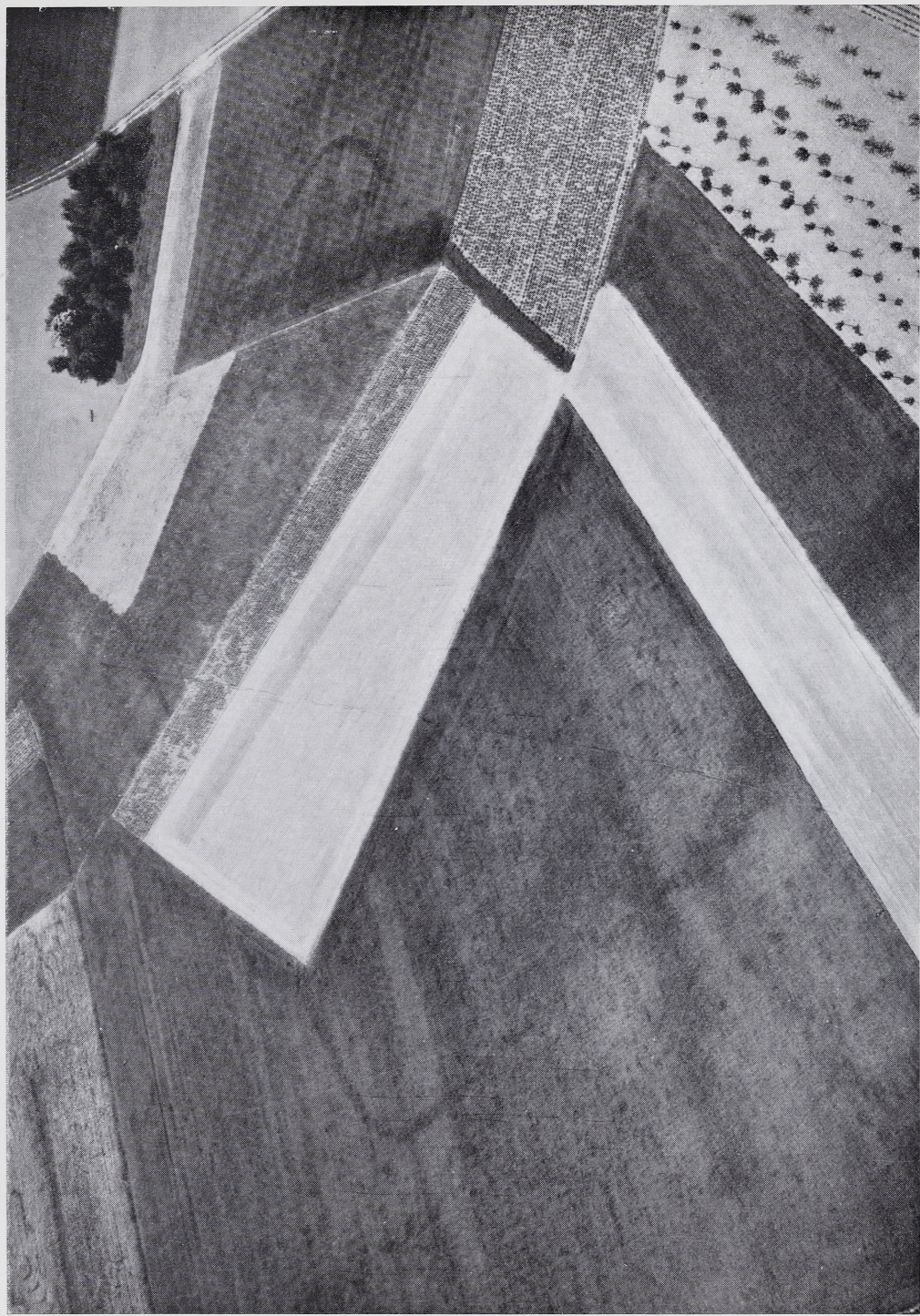
Kelz, Kr. Düren.  
(Foto: BG 23, - 7. 6. 62)





Liblar-Frauenthal, Kr. Euskirchen.  
(Foto: BG 51. - 7. 6. 62)





Lengsdorf, Kr. Bonn-Land.  
(Foto: BW 2. - 26. 6. 62)





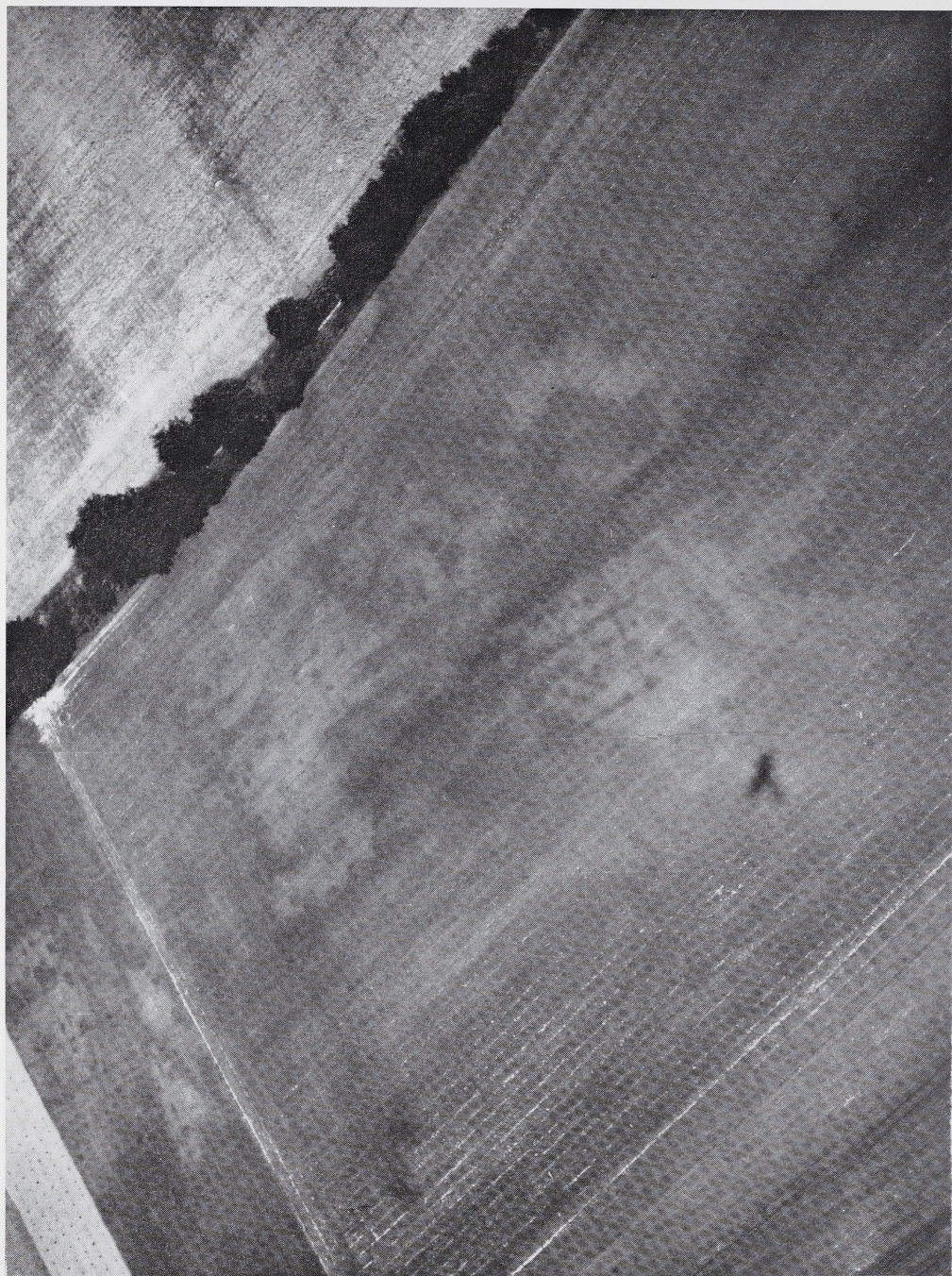
Menzelen, Kr. Moers.  
(Foto: DB 30. - 29. 6. 62)





Birten, Kr. Moers.  
(Foto: DD 8. - 29. 6. 62)





Birten, Kr. Moers.  
(Foto: DG 17. - 9. 7. 62)



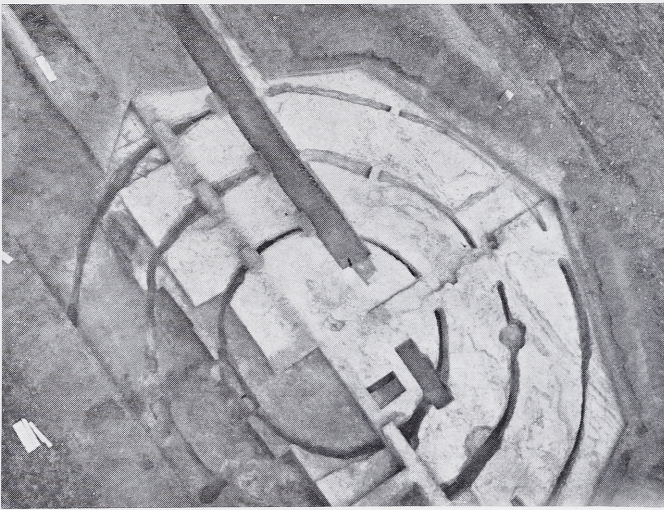


Millingen, Kr. Rees.  
(Foto: DG 42. - 9. 7. 62)





1



2

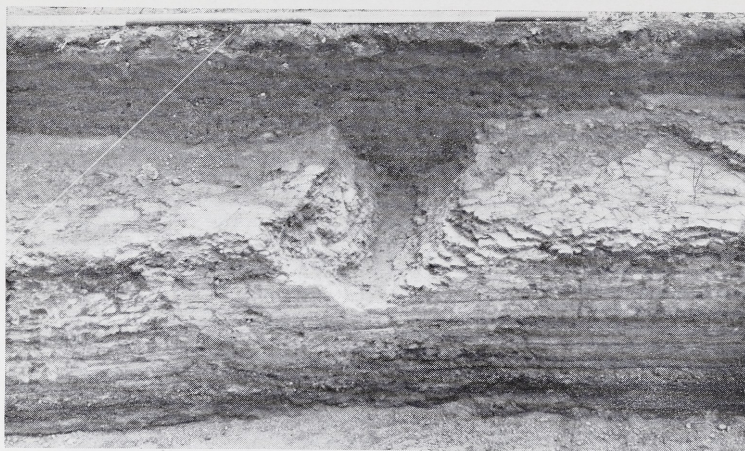


3

- 1 Luftaufnahme BU 44 vom 23. 6. 62.  
Welling, Kr. Mayen, dreifacher  
Kreisgraben.
- 2 Luftaufnahme DP 13 vom 4. 10. 62.  
Die gleiche Kreisgrabenanlage nach  
der Grabung.
- 3 Eingang in die Begräbniseinfriedung.

Begräbniseinfriedung in Welling, Kr. Mayen

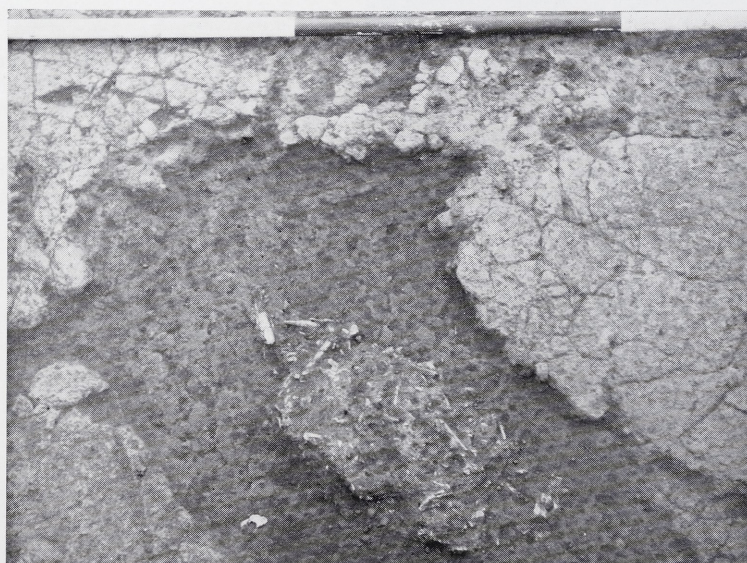




1 Schnitt durch einen teilweise freigelegten Graben.



2 Ende eines Grabens.



3 Das Brandgrab.





1



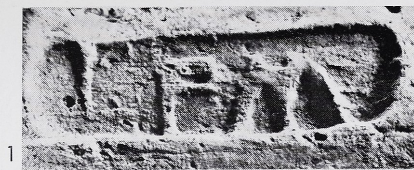
2

1-3 Keltischer Sandsteinkopf  
aus Kleinbüllesheim,  
Kr. Euskirchen.

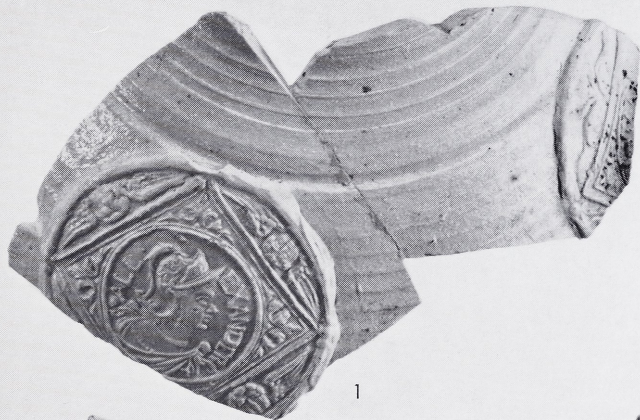


3





1 (1–3) Ziegelstempel  
Maßstab 1 : 1.



2 Siegburger und Westerwälder Keramik.  
Maßstab 1 : 1.

Bonn, Grabung Universitätshauptgebäude.



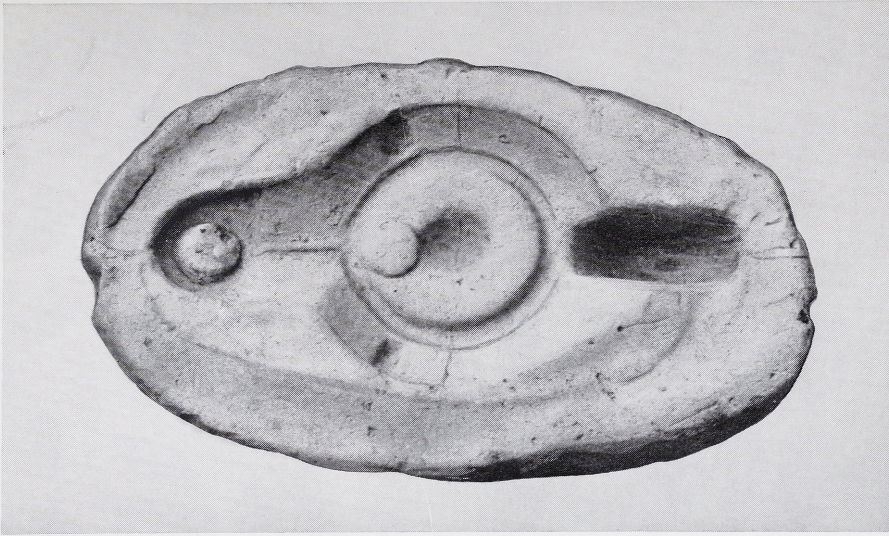


1 Neolithischer Becher  
aus Pfalzdorf,  
Kr. Kleve.  
Maßstab etwa 1 : 2.

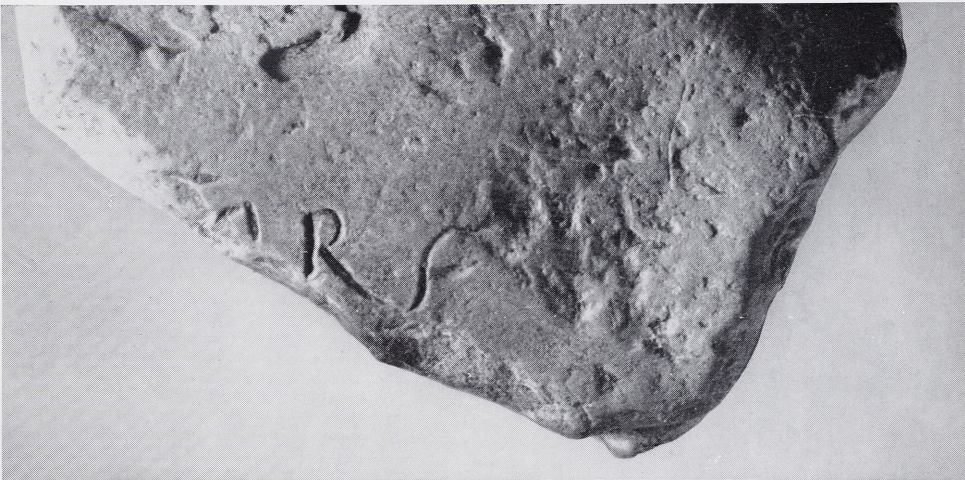


2 Neolithischer Becher  
aus Haldern-Witten-  
horst, Kr. Rees.  
Maßstab etwa 1 : 2.





1



2



3

Xanten, Colonia Traiana.  
1-3 Model aus der Kriemhildstraße.





Kornproben aus Burginatum. – Maßstab 2 : 1.

1 *Triticum* – Weizen; gemischt. 2 *Triticum aestivo-compactum* Schiem. – Binkel. 3 *Triticum aestivum* L. – Saatweizen. 4 *Triticum dicoccum* Schübl. – Emmer; angekeimt. 5 *Avena sativa* L. – Hafer; ohne und mit Spelzen. 6 oben (7 Stück): *Hordeum vulgare* L. – Spelzgerste, unten (8 Stück): *Hordeum vulgare* L. var. *nudum* – Nacktgerste. 7 *Secale cereale* L. – Roggen. 8 *Bromus spec.* – Trespe. 9 *Vicia spec.* – Wicke. 10 *Triticum dicoccum* Schübl. – Emmer; Spindelglied und Ährchen. 11 *Triticum Spelta* L. – Dinkel; Spelzengabeln. 12 *Triticum Spelta* L. – Dinkel; Hüllspelzen und Ährchen, links rezentcs Ährchen. (Hopf)





1 Triticum – Weizen; gemischt.  
Fund-Nr. 1822.



2 Triticum – Weizen; gemischt.  
Fund-Nr. 2388.

Kornproben aus der Colonia Traiana.  
Maßstab 2 : 1.





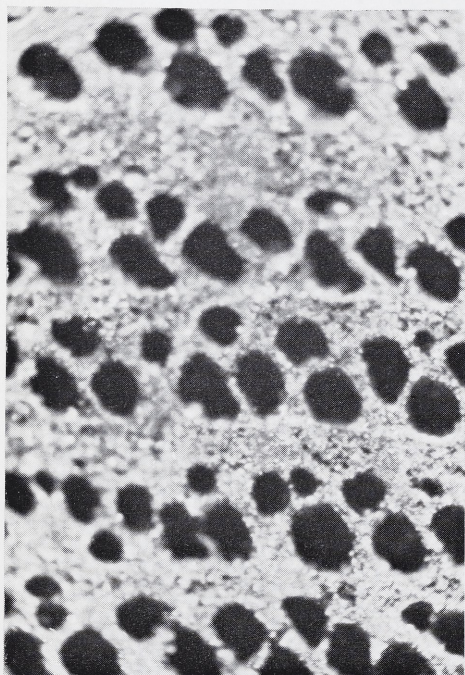
Kornproben aus der Colonia Traiana. – Maßstab 2 : 1.

1 *Triticum dicoccum* Schübl. – Emmer; Spelzengabeln (2388). 2 *Triticum Spelta* L. – Dinkel; Spelzengabeln und Ährchen (2388). 3 *Avena* cf. *sativa* L. – Hafer (2388). 4 *Hordeum vulgare* L. var. *nudum* – Nacktgerste (2388). 5 *Panicum miliaceum* L. – Hirse; verklumpt (2279). 6 oben (3 Stück): *Triticum aestivo-compactum* Schiem. – Binkel (2279), unten (6 Stück): *Triticum dicoccum* Schübl. – Emmer?; *Triticum Spelta* L. – Dinkel? 7 *Avena* cf. *sativa* L. – Hafer (1822). 8 1 *Triticum dicoccum* Schübl. – Emmer, 2 *Triticum Spelta* L. – Dinkel, 1 *Pisum* spec. – Erbse (1822). 9 *Avena* cf. *sativa* L. – Hafer; *Triticum dicoccum* Schübl. – Emmer (2279). 10 *Panicum miliaceum* L. – Hirse (2279). (Hopf)



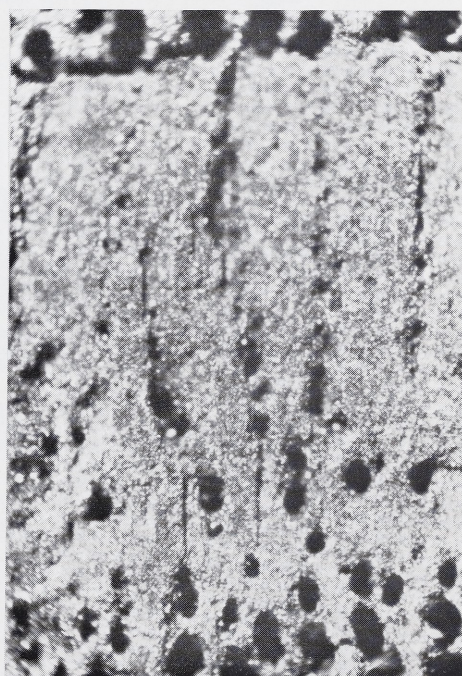


1 Kiefer (*Pinus cf. silvestris* L.).



2

Langsam-wüchsig.



Rasch-wüchsig.

3

Eiche (*Quercus spec.*).

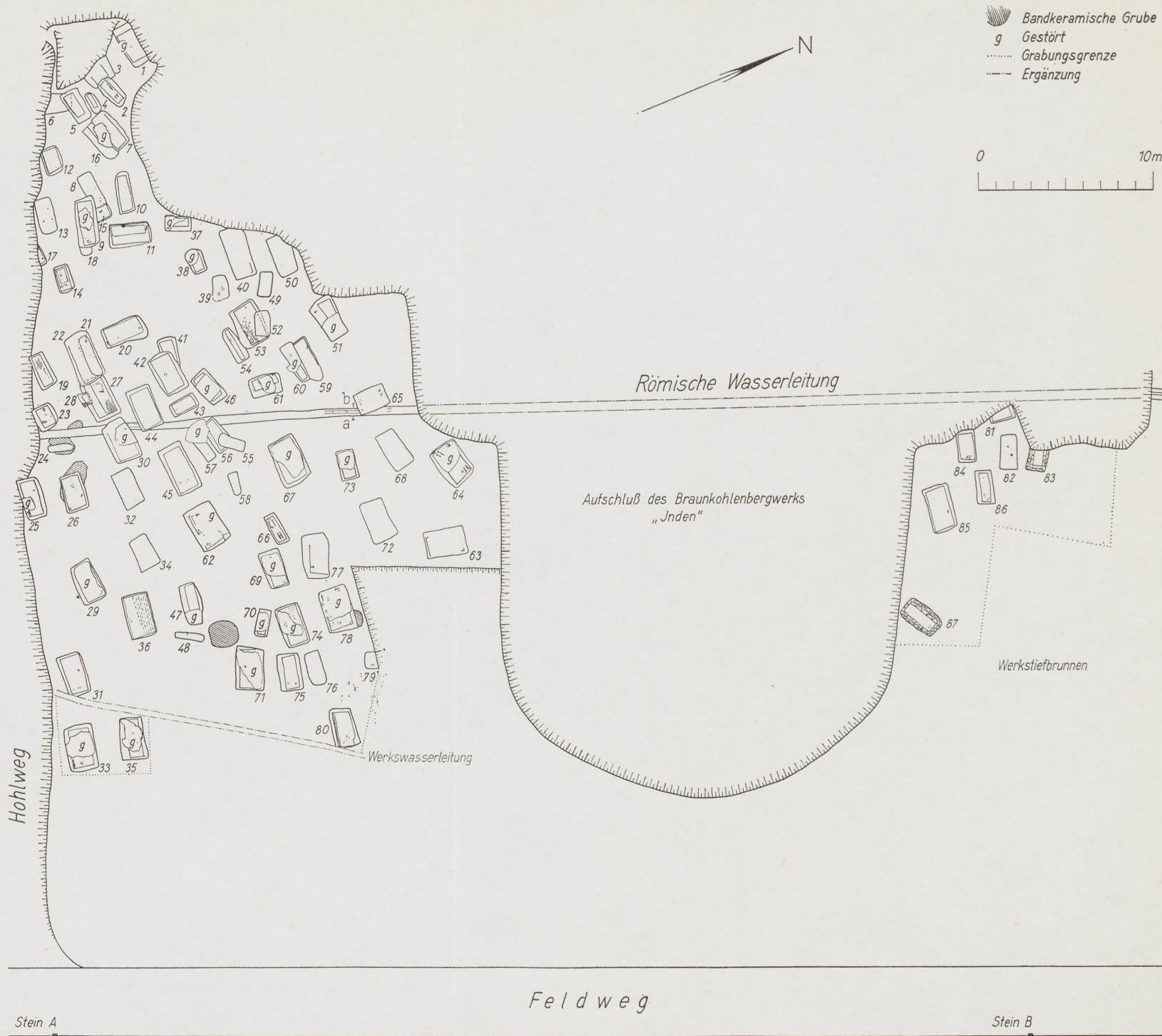
Holzproben aus Burginatum (1) und der Colonia Traiana (2-3).





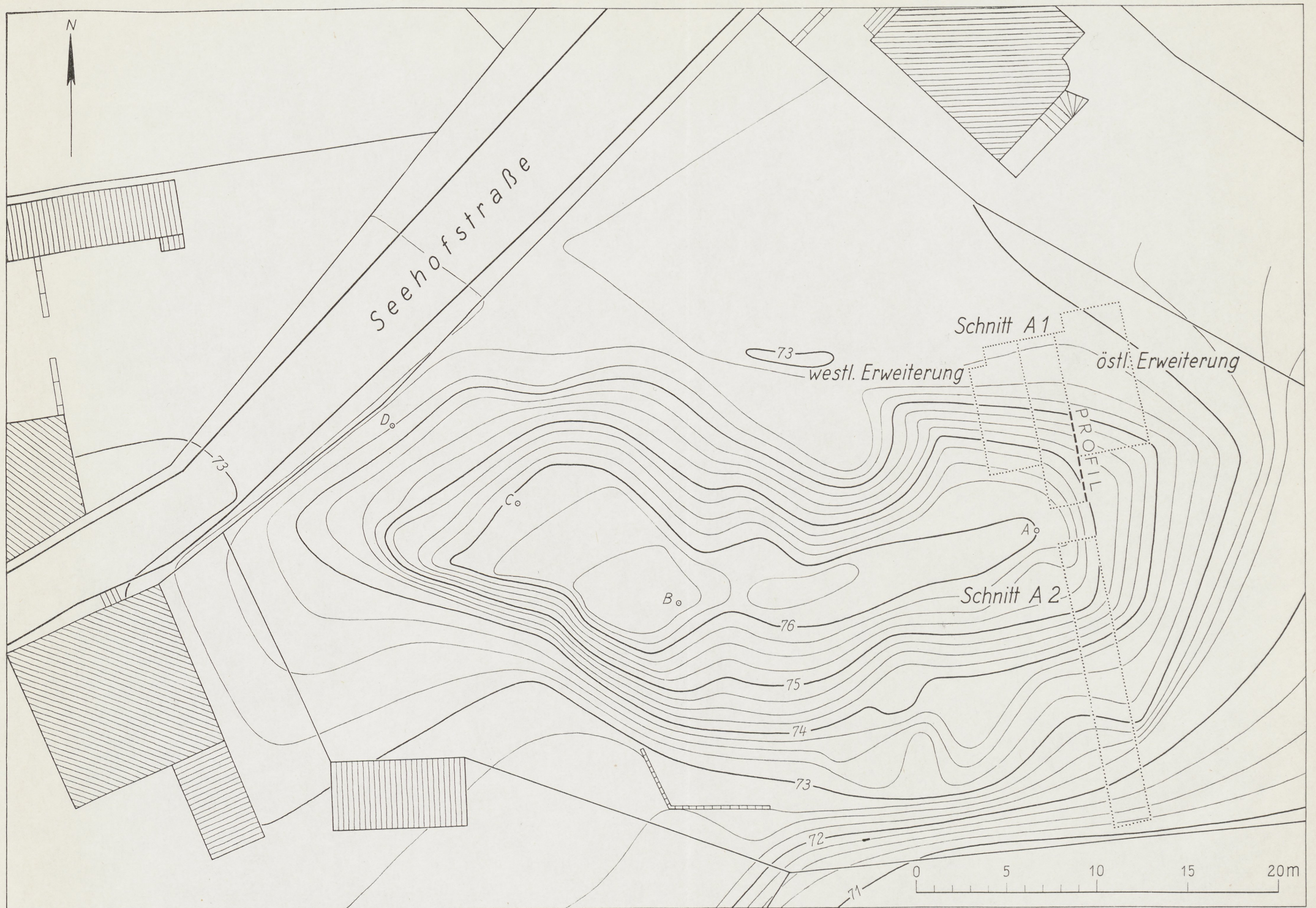
Lamersdorf, Kr. Düren. Römische Wasserleitung.





Lamersdorf, Kr. Düren. Fränkisches Gräberfeld.  
(Für die Einmessung siehe S. 425 Abb. 1, Steine A–B).  
Maßstab 1 : 300.





Plan des Scherbenhügels in Siegburg, Aulgasse/Seehofstraße  
mit Schnitt A 1 und A 2 sowie den Erweiterungen.  
Maßstab 1 : 250.





1 17 Gefäße 'Siegburger Ware', gefunden unter dem Ofen 1.



2 Der Scherbenhügel in Siegburg, Zustand 1961.