

Der Persische Golf als Schifffahrts- und Seehandelsroute in Achämenidischer Zeit und in der  
Zeit Alexanders des Großen  
Maßstab 1 : 20 000 000.





Siegelzylinder aus Syrien. Baltimore, Walters Art Gallery.

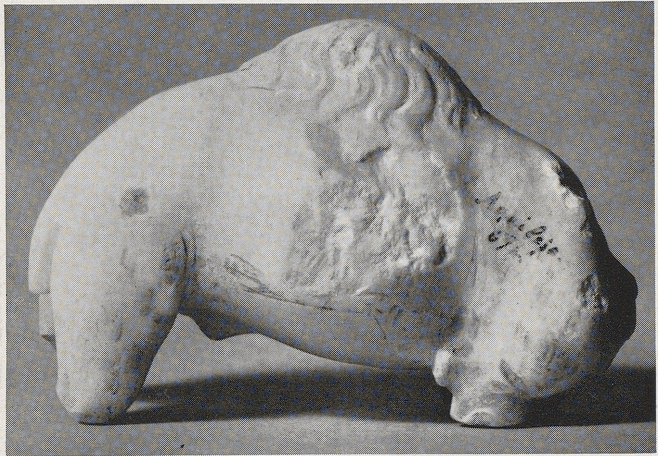


### Tafel 3

- 1 Tonstatuette. Leiden, Rijksmuseum.
- 2 Marmortorso. Wien, Kunsthistorisches Museum.
- 3 Tonstatuette. Frankfurt, Museum für Kunsthandwerk.



1

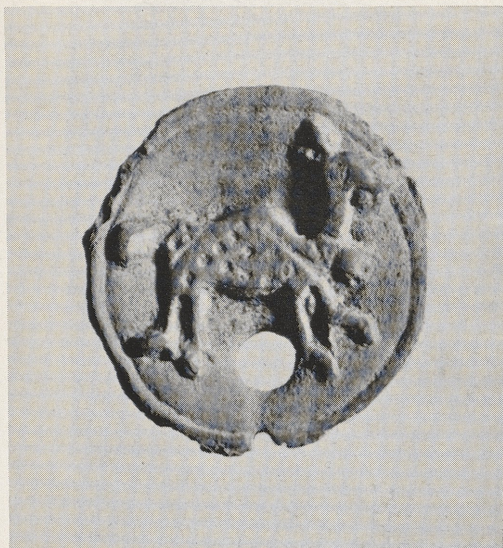


2



3

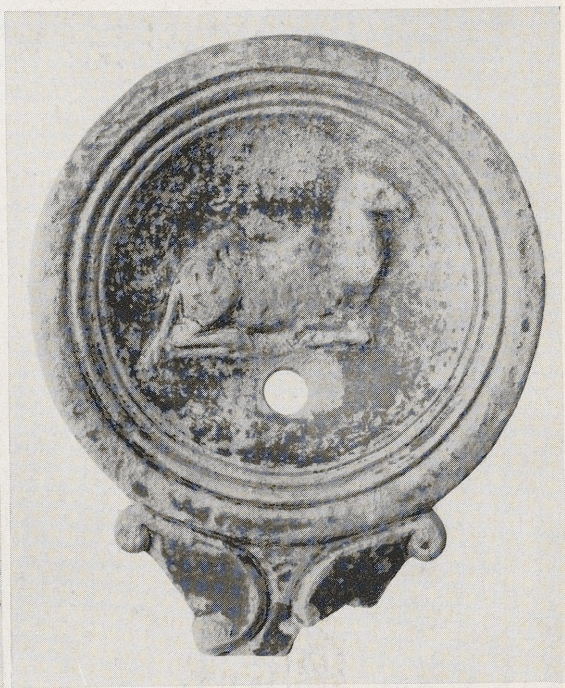




1 Römische Tonlampe. Basel, Historisches Museum.

2 Römische Tonlampe. Rom, Antiquarium auf dem Palatin.

3 Römische Tonlampe. Stockholm, Medelhauseum.





[Die Abbildung ist aus urheber-  
rechtlichen Gründen nicht  
online]



1 Elfenbeinrelief. Rom, Bibliothek des  
Vatikans.

2 Terrakottaprotome. Rom,  
Antiquarium auf dem Palatin.



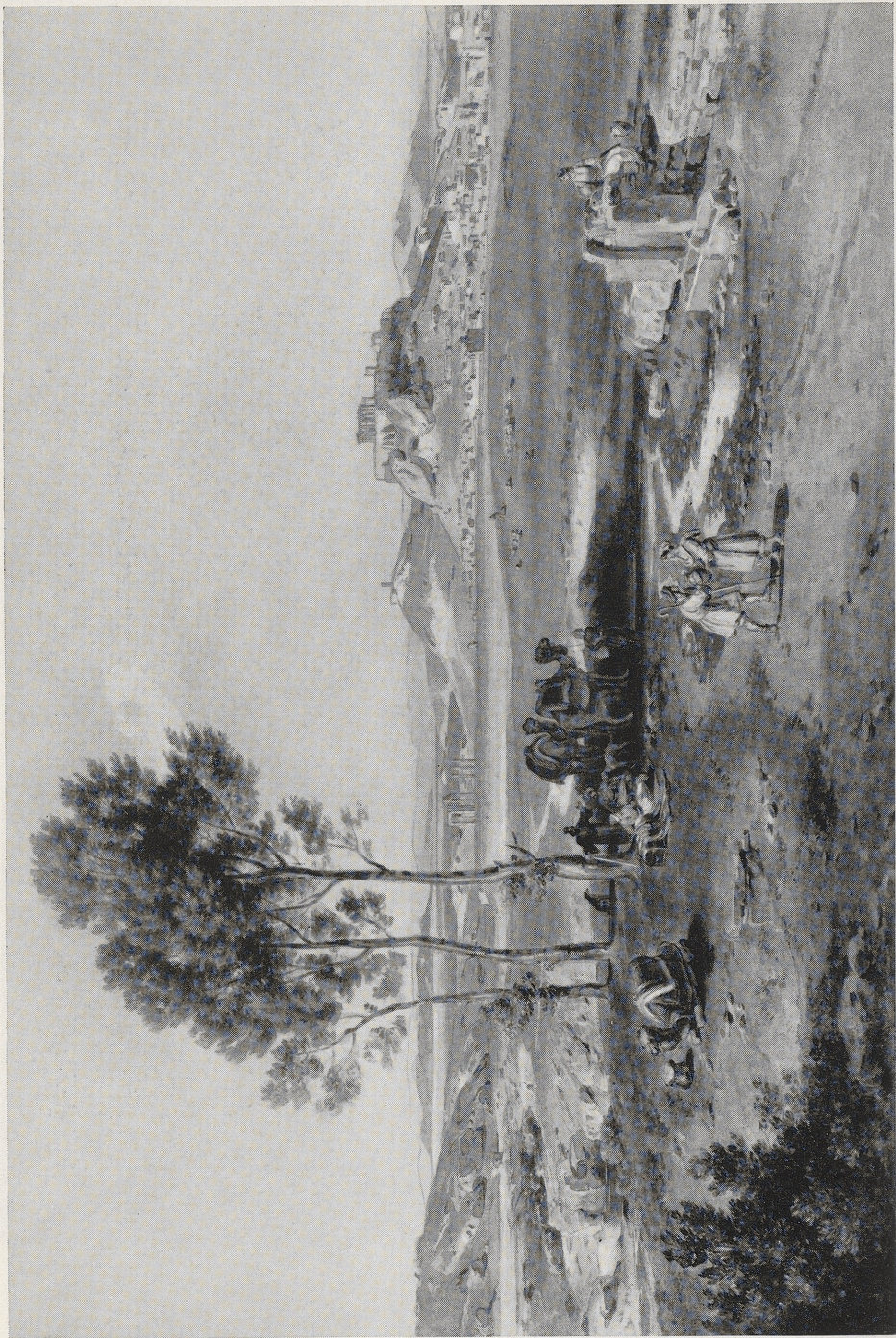
3 Sarkophagfragment. Hamburg, Museum für Kunst und Gewerbe





Relief eines Sarkophages. Rom, Casino Rospigliosi.





Aquarell von C. Rottmann. München, Staatliche Graphische Sammlung.



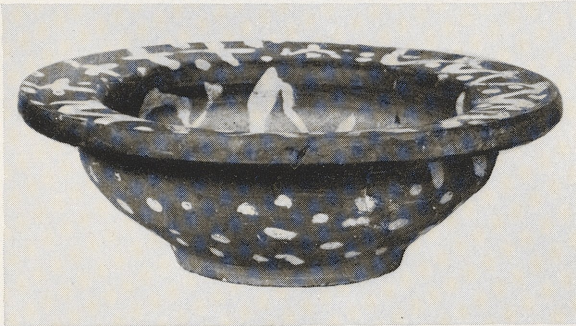


Lithographie von E. Kirchner, Hamburg, Kunsthalle.





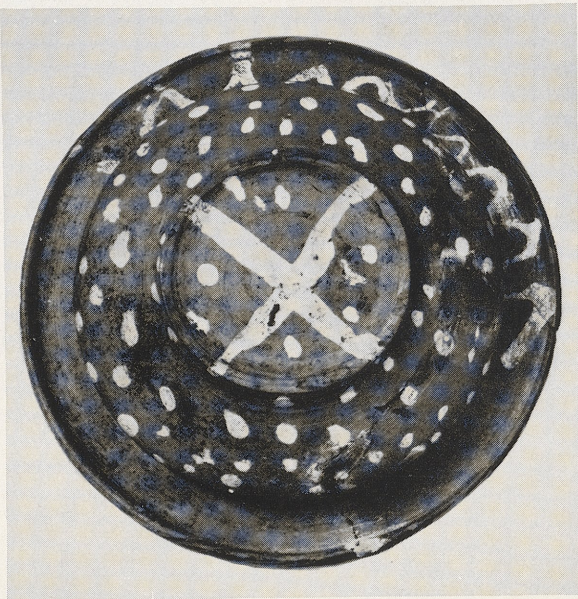
1



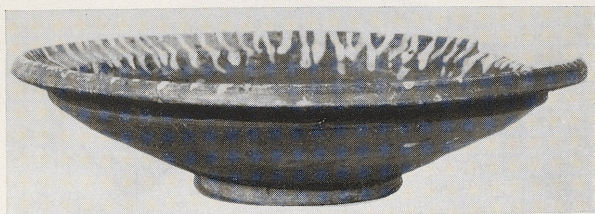
2

1-3 Fränkische Schale aus  
Kottenheim, Kr. Mayen.  
Museum Mayen Inv. 1916.  
Maßstab 1 : 2.

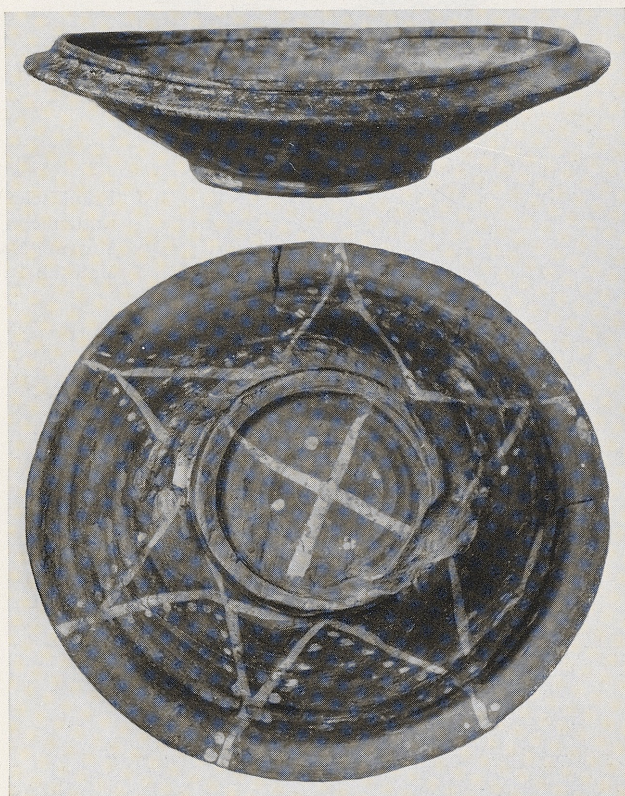
3





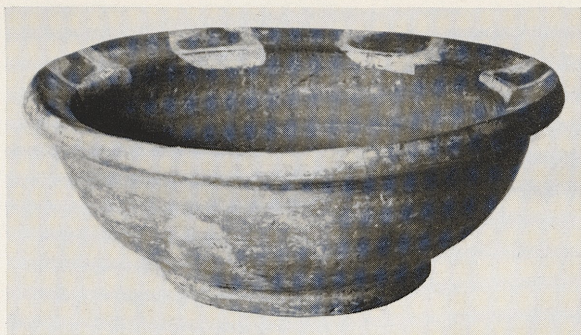


1 Fränkische Schale aus Heddesdorf, Kr. Neuwied.  
Museum Neuwied Inv. 2243.  
Maßstab 1 : 3.

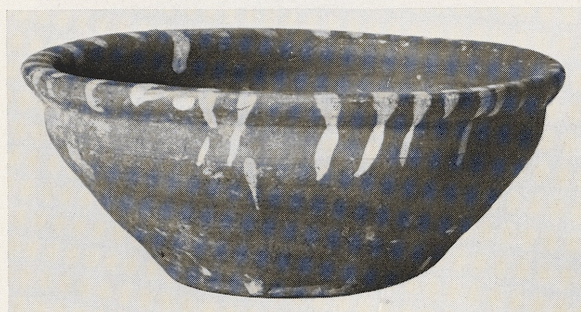


2 Fränkische Schale aus Heddesdorf, Kr. Neuwied.  
Museum Neuwied Inv. 2233.  
Maßstab 1 : 3.

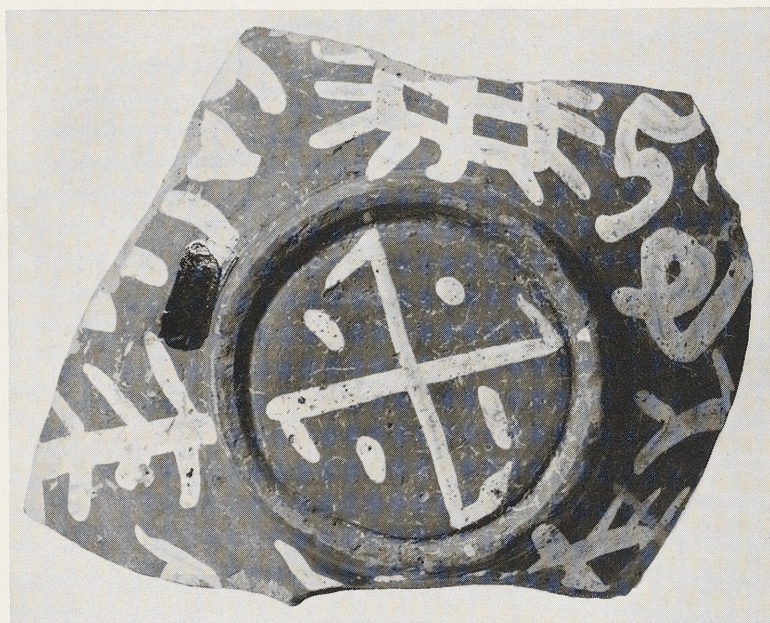




1 Fränkische Schale aus  
Gondorf, Kr. Mayen.  
Landesmuseum Bonn Inv. 34,276.  
Maßstab etwa 1 : 2.



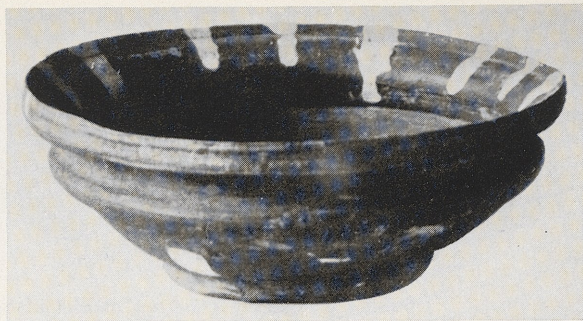
2 Fränkische Schale aus  
Gondorf, Kr. Mayen.  
Landesmuseum Bonn Inv. 34,277.  
Maßstab 1 : 2.



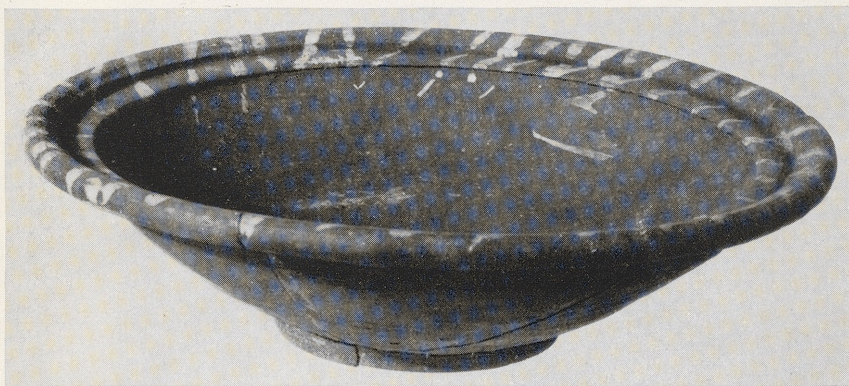
3 Fränkische Schale aus Rübenach, Kr. Koblenz.  
Landesmuseum Bonn Inv. 40,680.  
Maßstab 1 : 2.



- 1 Fränkische Schale aus  
Kärlich, Kr. Koblenz.  
Staatl. Museum  
Berlin I i 52.  
Maßstab 1 : 2.



- 2 Fränkische Schale aus  
Schierstein,  
Kr. Wiesbaden.  
Staatl. Museum Berlin.  
Inv. I h 102.  
Maßstab 1 : ?.

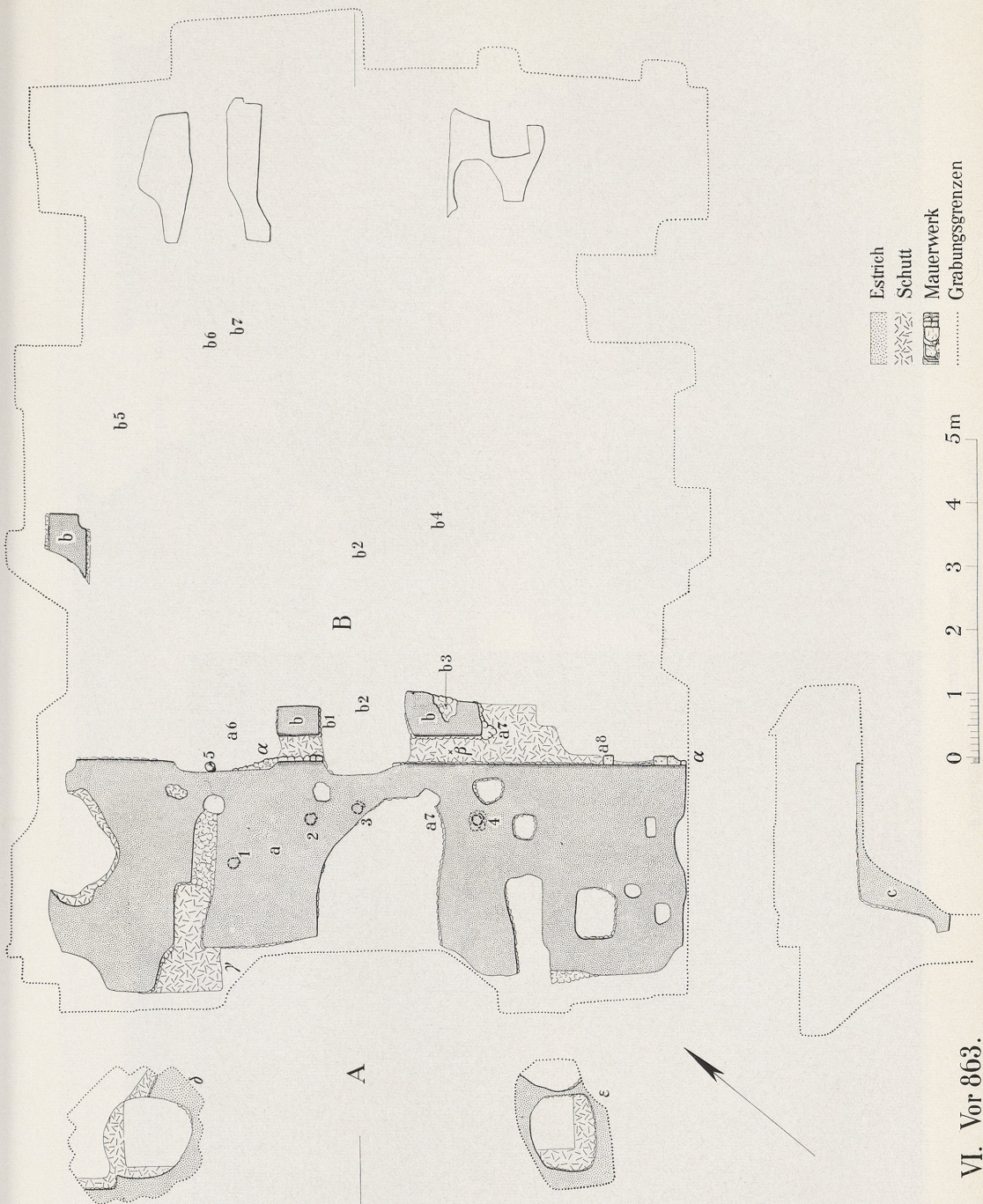


- 3 Fränkische Schale aus dem Neuwieder Becken. Vormal's Köln, Bayenturm Inv. 3205.  
Maßstab 1 : 2.



- 4 Fränkische Schale aus Engers, Kr. Neuwied. Landesmuseum Bonn Inv. 62,103.  
Maßstab etwa 1 : 2.





VI. Vor 863.

Xanten, Dom.  
Bauzustand VI vor 863 unter dem Kanonikerchor.  
Maßstab 1 : 100.





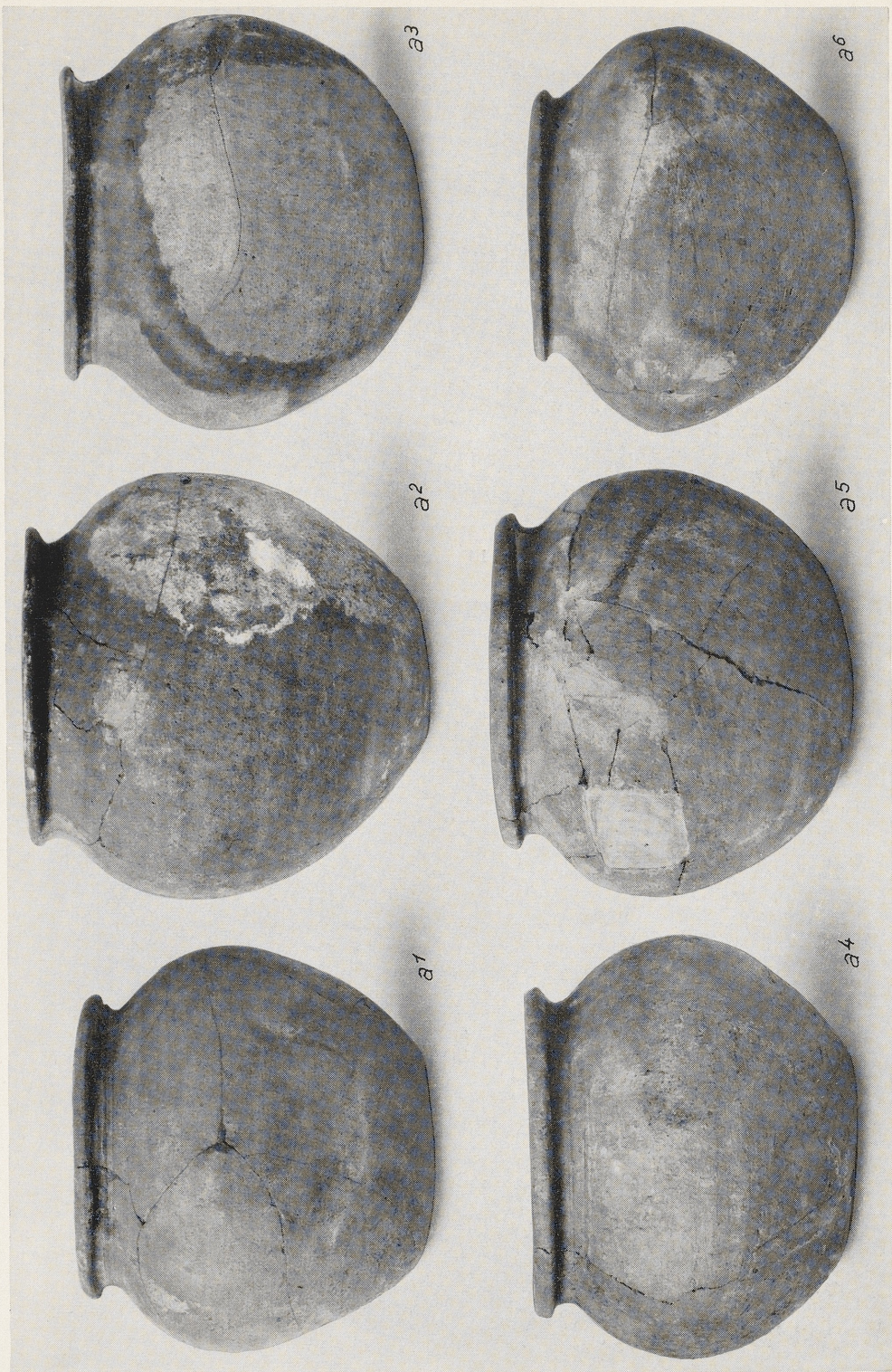
Kugeltopf a<sup>2</sup> mit der Estrichübermauerung.

Xanten, Dom.



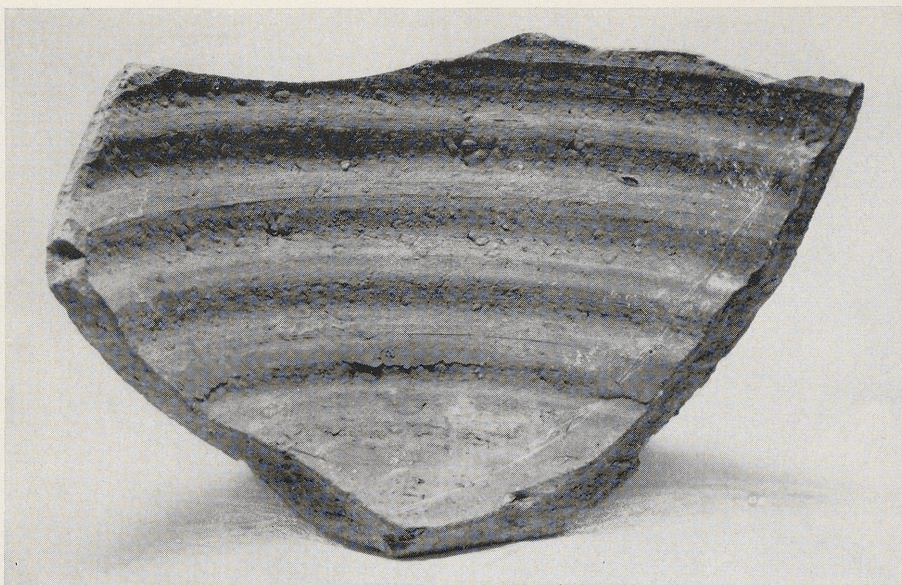
Kugeltopf a<sup>3</sup> bei der Auffindung von Südosten.



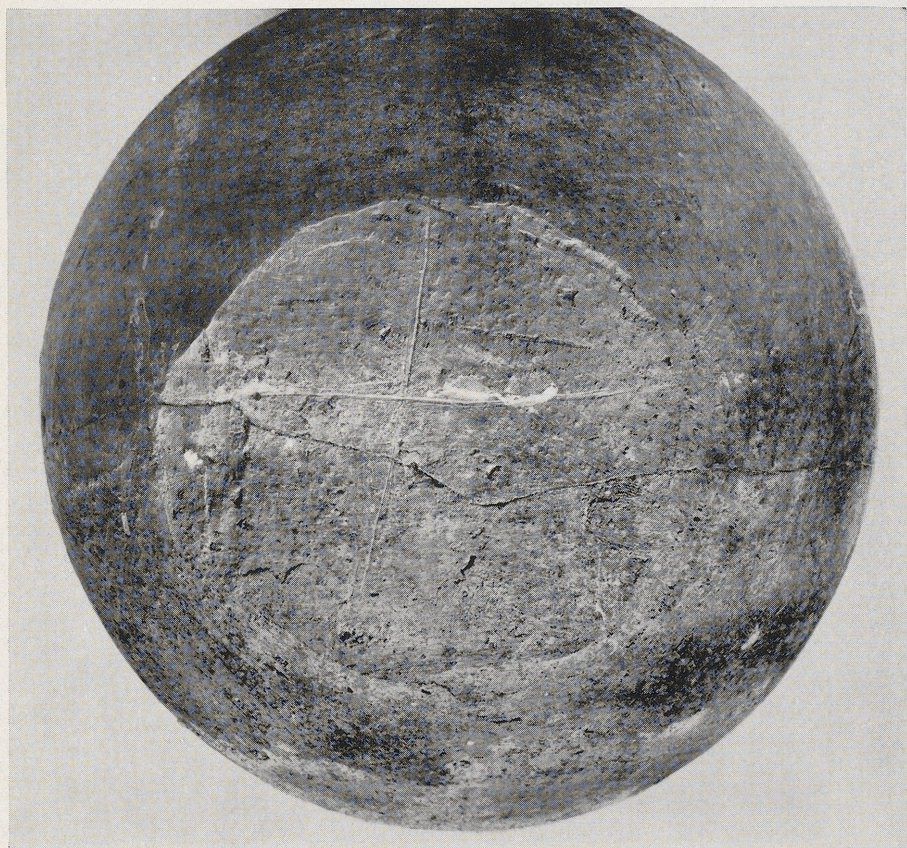


Xanten, Dom.  
Kugeltöpfe a1–a6 aus dem Estrich vor 863.





b<sup>1</sup>



a<sup>4</sup>

Xanten, Dom.  
Bruchstück der Unterhälfte des Kugeltopfes b<sup>1</sup>, innen (oben),  
Unterseite des Kugeltopfes a<sup>4</sup> (unten).



a<sup>3</sup>

a<sup>5</sup>



a<sup>2</sup>

a<sup>4</sup>

a<sup>6</sup>

a<sup>1</sup>

a<sup>3</sup>

a<sup>5</sup>

a<sup>1</sup>



a<sup>2</sup>

a<sup>4</sup>

a<sup>6</sup>

Xanten, Dom.  
Kugeltöpfe aus dem Estrich vor 863.



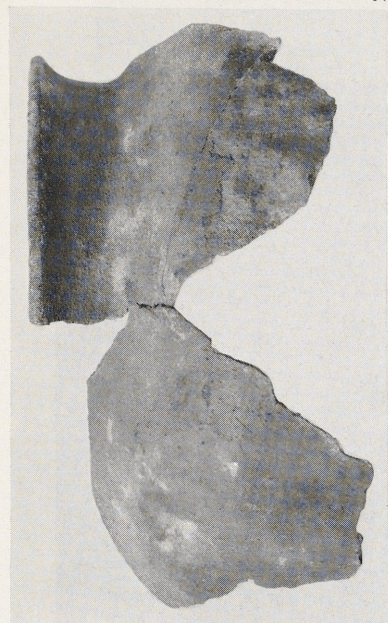


Xanten, Dom.  
Reliefbandamphore X 291 um 1081–83, erhaltene Hälfte zusammengesetzt.  
Unten Einzelheiten am rechten Henkelansatz.





1



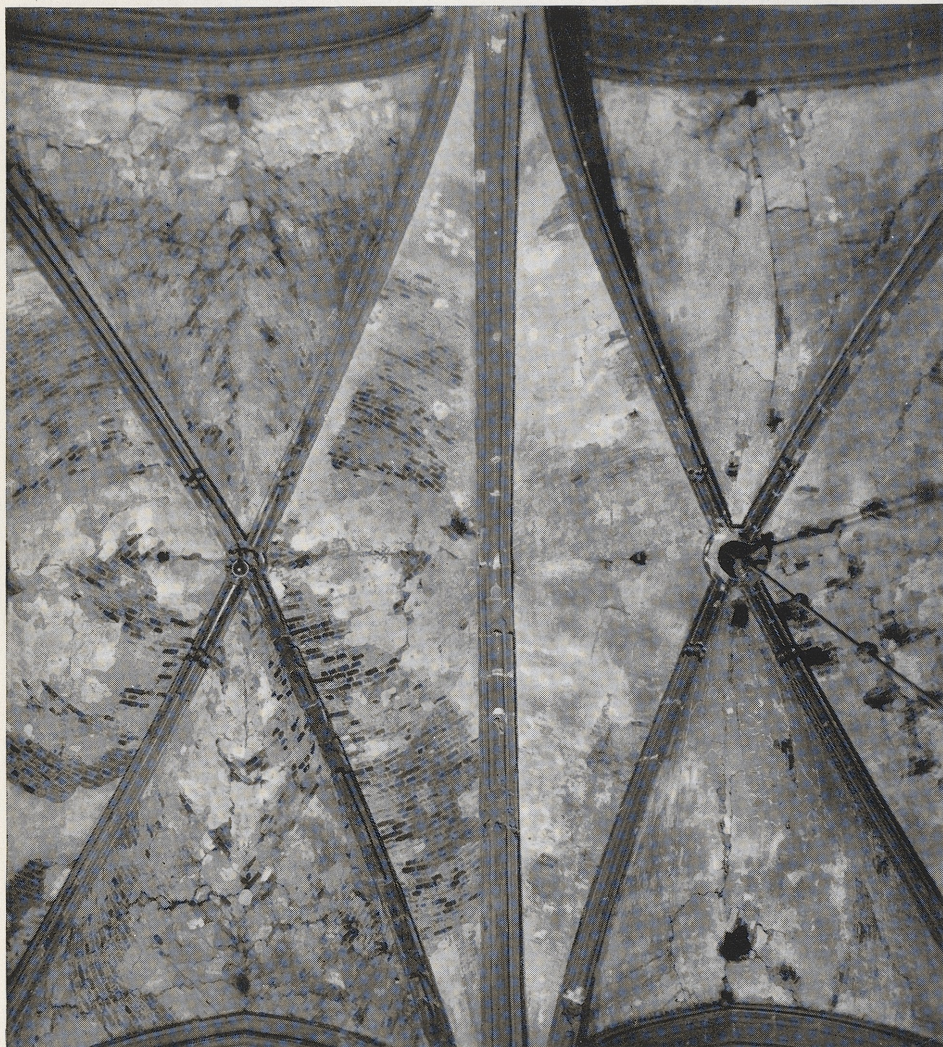
2



3

Xanten, Dom.  
1. Kugeltopf X 292 bei der Auffindung, von Nordwesten. – 2. Teile des Kugeltopfes X 293. –  
3. Kugeltopf X 292.





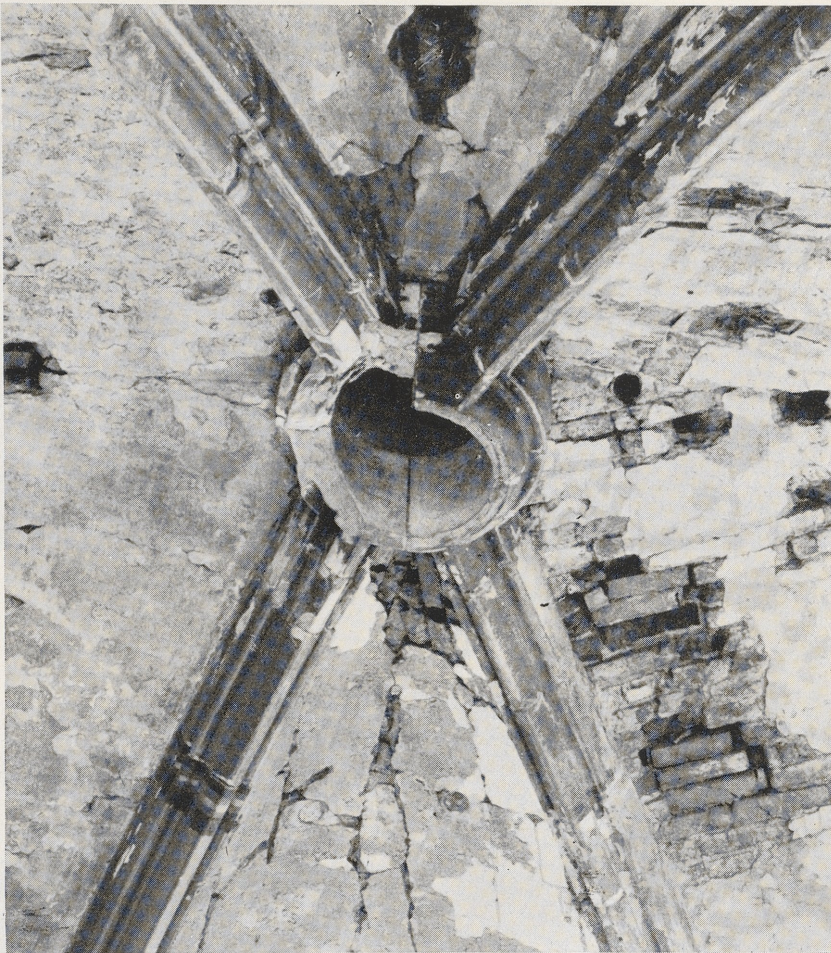
E<sup>5</sup>

B<sup>6</sup>

Xanten, Dom.

Gotische Chorgewölbe B<sup>6</sup> (kurz vor 1311) und E<sup>5</sup> (zwischen 1422 und 1423).





Ost

1



Ost

2

Xanten, Dom.

1. Zerstörter Schlußstein von B<sup>6</sup>. In den Kappen sind einzelne Kugeltopföffnungen sichtbar. –
2. Nordkappe von B<sup>6</sup>, zweites Paar der Kugeltöpfe von Norden.





1



2



3



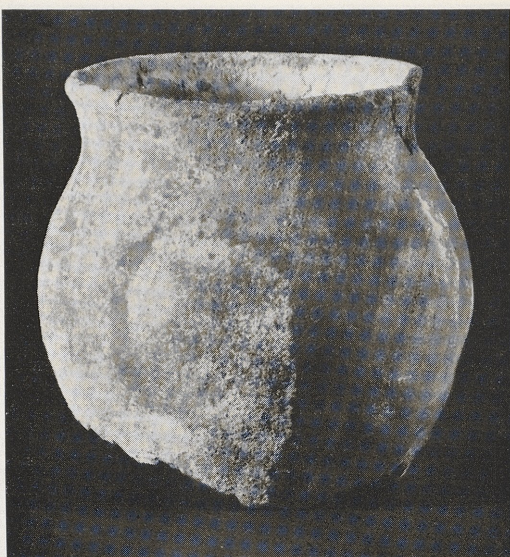
4

Xanten, Dom.  
Kugeltöpfe Nr. 1-4 aus dem Gewölbe B<sup>6</sup>, kurz vor 1311.

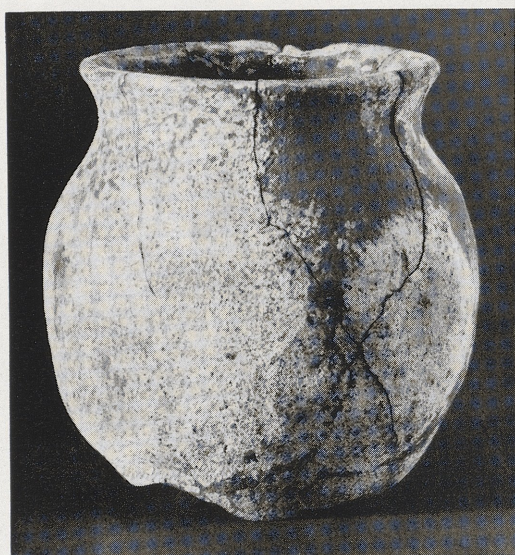




5



6



7

Xanten, Dom.  
Kugeltöpfe Nr. 5-7 aus dem Gewölbe B<sup>6</sup>, kurz vor 1311.





1



2



3



4

Emmerich, St. Martin – Krypta um 1040.

1. Mittelschiff, Westjoch nach Westen, Wölbung. – 2. Westliche Freisäule der Südreihe, nach Süden. – 3. Östliche Freisäule der Nordreihe, nach Nordosten. – 4. Mittlere Freisäule der Südreihe, nach Westen.





1



2

Emmerich, St. Martin.

Vier Bruchstücke der ehemaligen Chorschranke des 11. Jahrh., gefunden im Schutt westlich der Kryptawand.

1. Gesimse, Vorderseiten mit den Nuten. – 2. Gesimse, Seitenansichten mit den Nuten.

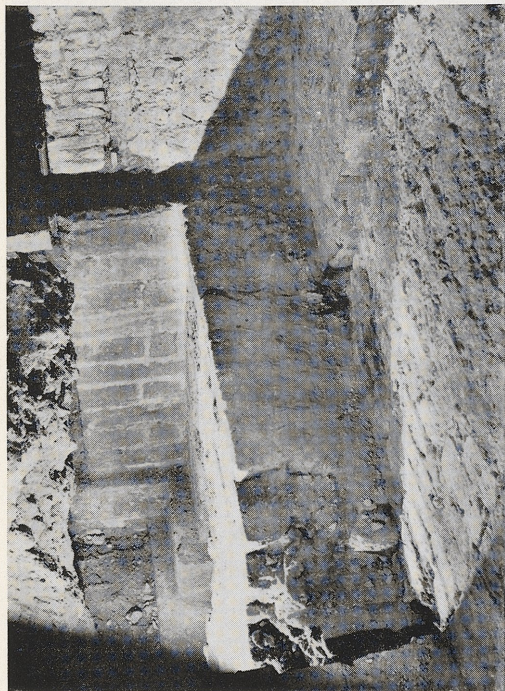




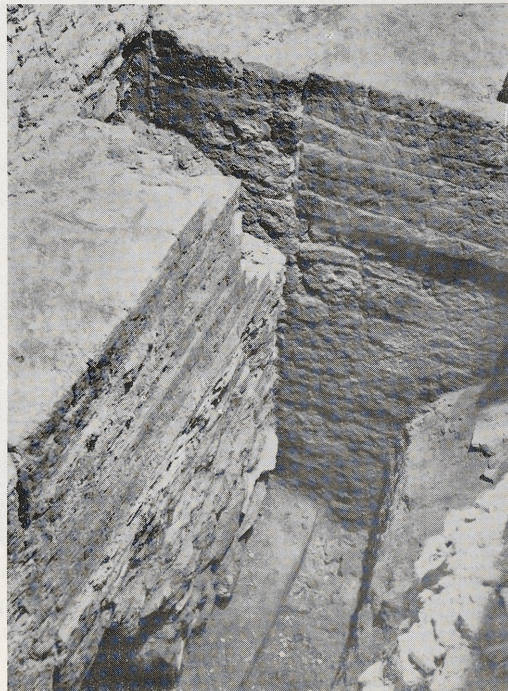
1 Hochchor, Nordwand. Eingang A zur nördlichen Chorkapelle.



2 Nordwestlicher Vierungspfeiler nach Nordwesten. In seiner Ostseite die Öffnung, in der ein Kugeltopf (Nr. 4) saß.



3 Nordöstlicher Vierungspfeiler. Im Vordergrund rechts Zumauerung des Einganges A zur nördlichen Chorkapelle; oben abgebrochen für die Nische des Chorgestühls von 1486.



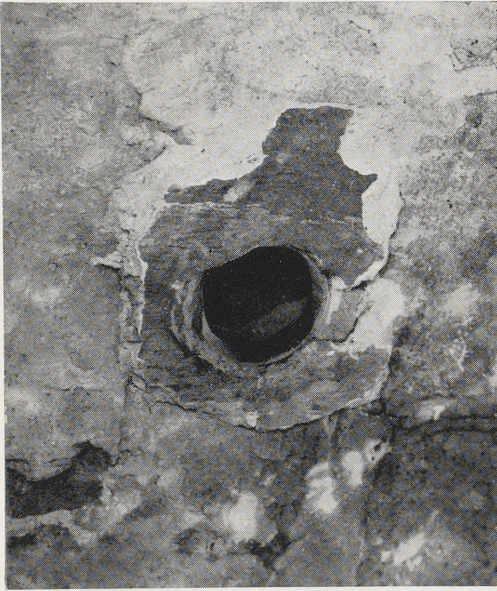
4 Im Vordergrund links die Zumauerung des Einganges A zur nördlichen Chorkapelle; dahinter die äußere Westwand der Krypta, nach Nordosten.

Emmerich, St. Martin.





1



2



3

Emmerich, St. Martin.

1. Nischenwand der Chornordseite mit eingemauertem Kugeltopf. – 2. Kugeltopf in der nördlichen Nischenwand eingeputzt. – 3. Kugeltopf in der nördlichen Nischenwand nach Abnahme des Wandputzes.





1



2



3



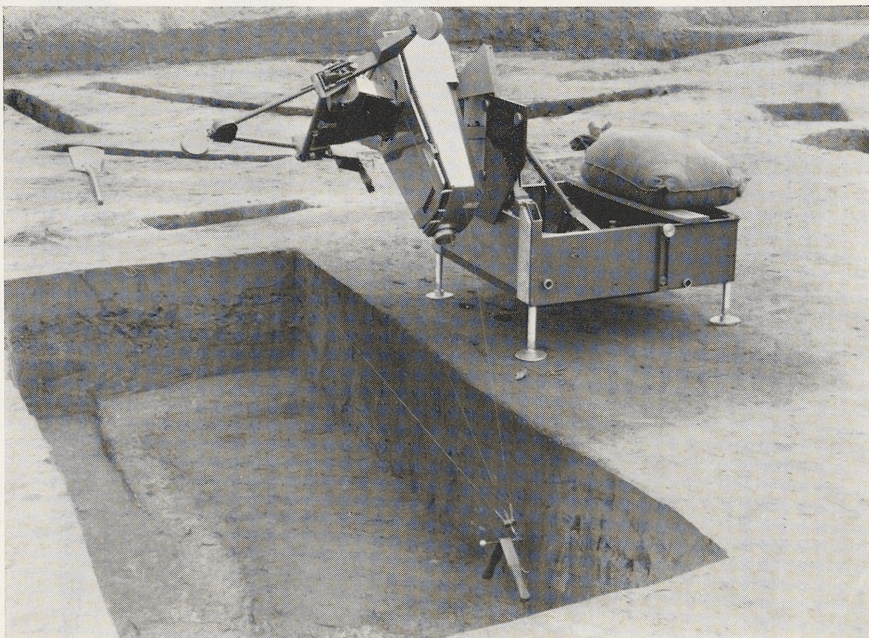
4

Emmerich, St. Martin.  
Kugeltöpfe Nr. 1-4, um 1040.



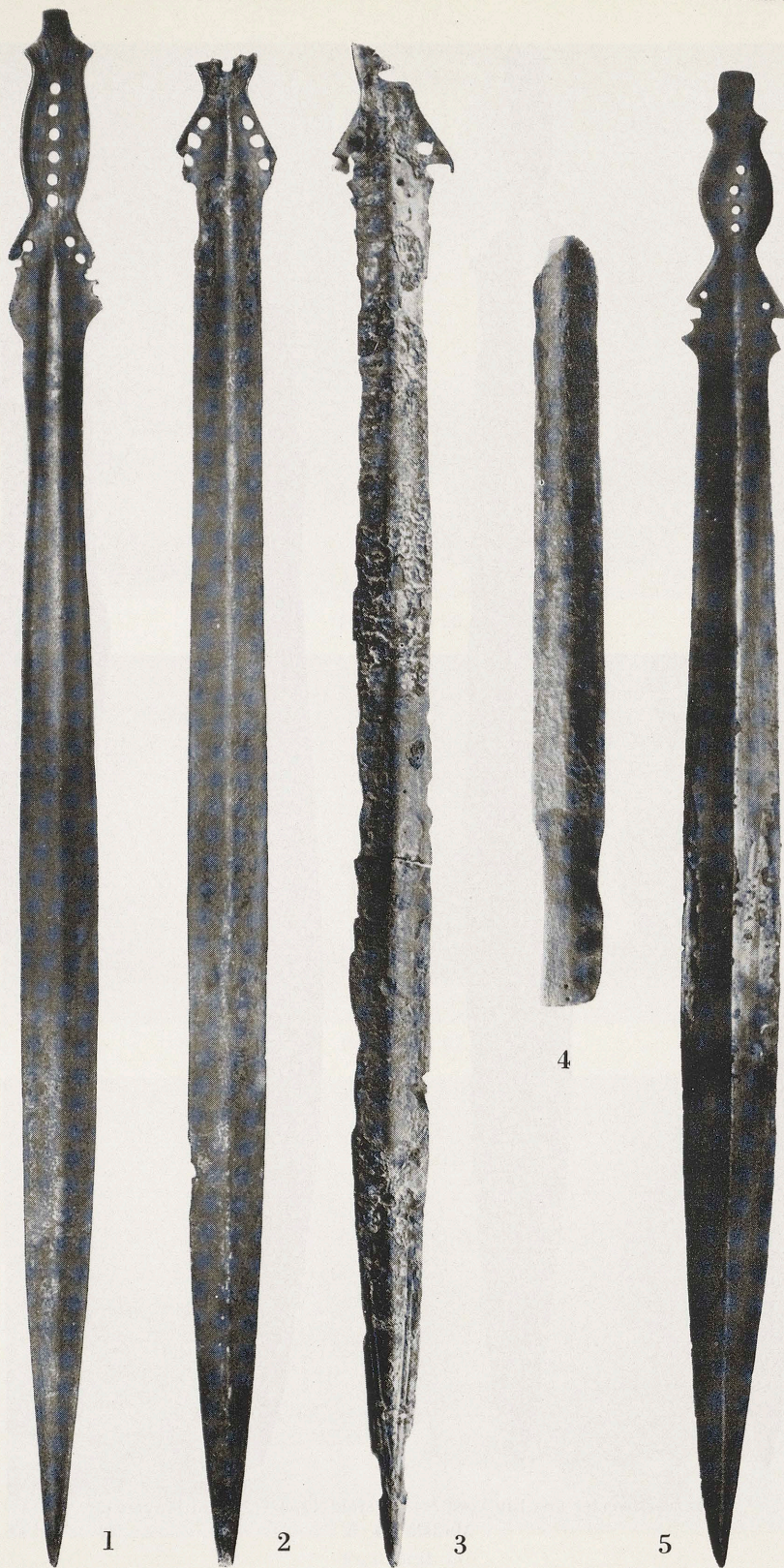


Abfahren von Verfärbungen im Planum.



Profilaufnahme.  
Versuchsgerät für die zeichnerische Aufnahme.

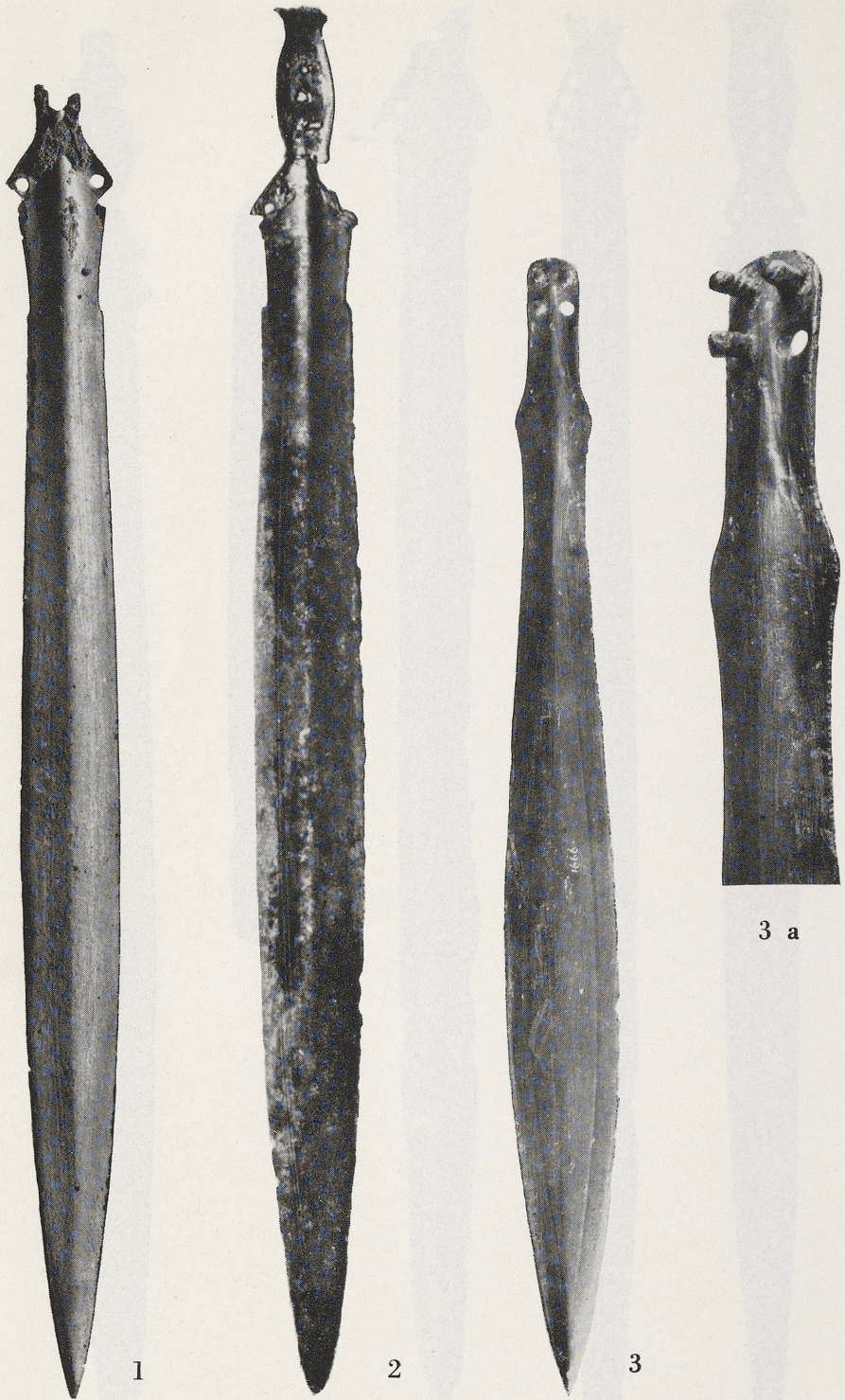




Bronzeschwerter vom 'Erbenheimer-Typ' vom Niederrhein.  
 1-4 Hoennepel, Kr. Kleve; 5 Emmerich, Kr. Rees.  
 Maßstab 1 : 3.

(Kiekebusch)





Bronzeschwerter aus Budberg (1), Krefeld-Traar (2) und Mayen (3).  
Maßstab 1 : 3.





Pont Grab 55.



Pont Grab 67.



Pont Grab 71.

Funde vom römischen Brandgräberfeld Pont, Kreis Geldern.





Pont Grab 92.

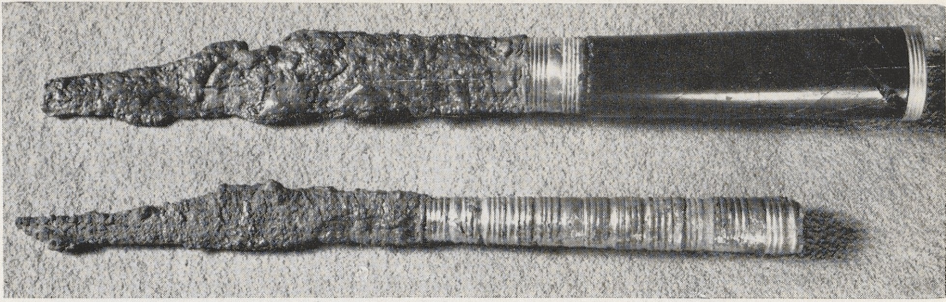


Pont Grab 86.

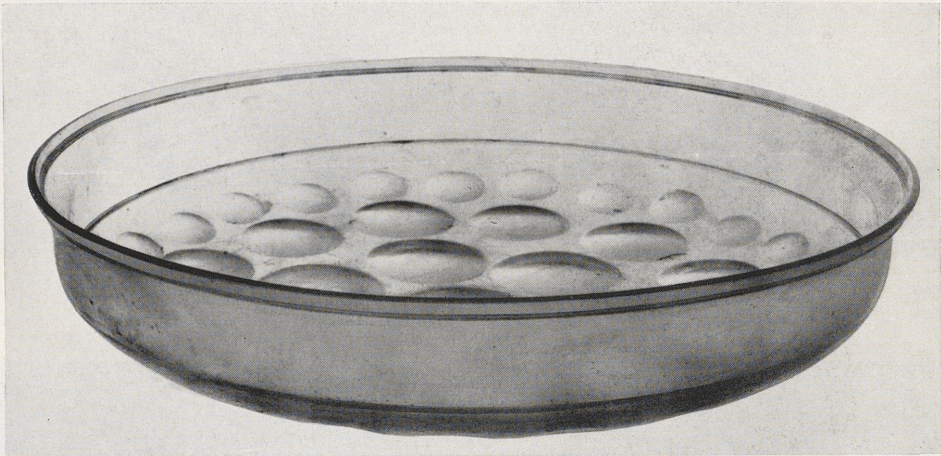


Pont Grab 89.

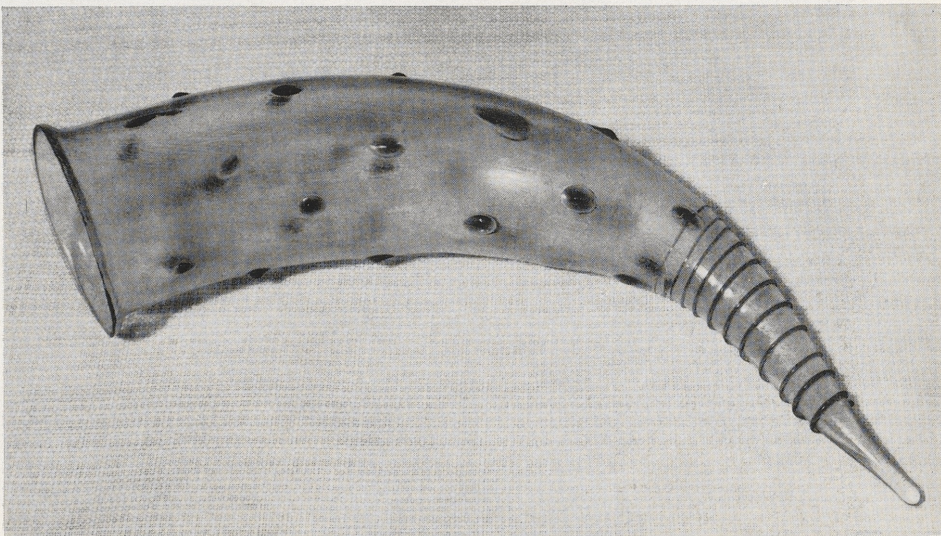




1 Zwei Messer aus Grab 1 mit goldbeschlagenen Griffen.



2 Geschliffene Glasschale aus Grab 2.



3 Gläsernes Trinkhorn mit farbigen Nuppen aus Grab 2.

Funde aus spätrömischen Gräbern in Brühl, Landkreis Köln.





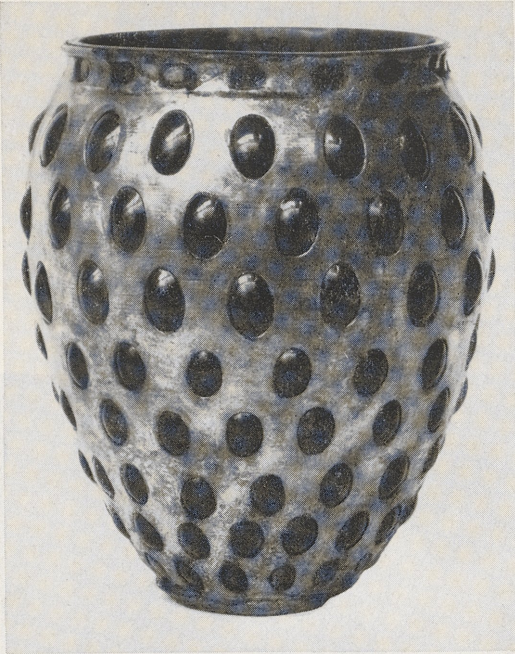
1 Römische Münzen aus Grab 1.  
Maßstab 1 : 1.



2 Bronzefunde aus Grab 1.  
Maßstab 1 : 1.

Funde aus spätrömischen Gräbern in Brühl, Landkreis Köln.





1 Silberner Becher mit Reihen ovaler Öffnungen, ein blaues Glasgefäß umschließend (Brit. Museum London).  
Römische Kaiserzeit.  
Etwas verkleinert.

2 Elektronschale aus Szeged-Nagyszéksós, Ungarn, mit Öffnungen für Stein- oder Glaseinlagen (Nationalmuseum Budapest).  
Maßstab etwa 1 : 1.

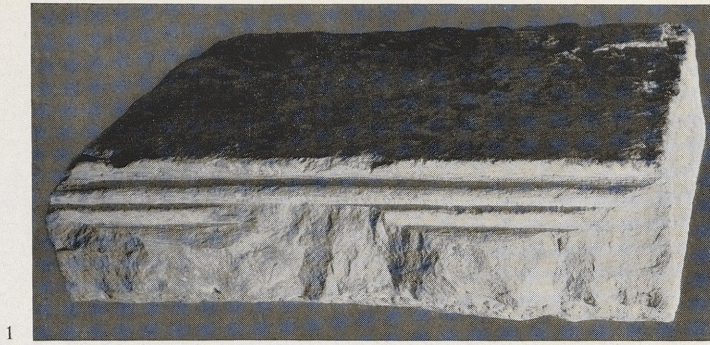






Glasgefäß mit Hochschnitt im Landesmuseum Trier.  
3. Jahrh. n. Chr.



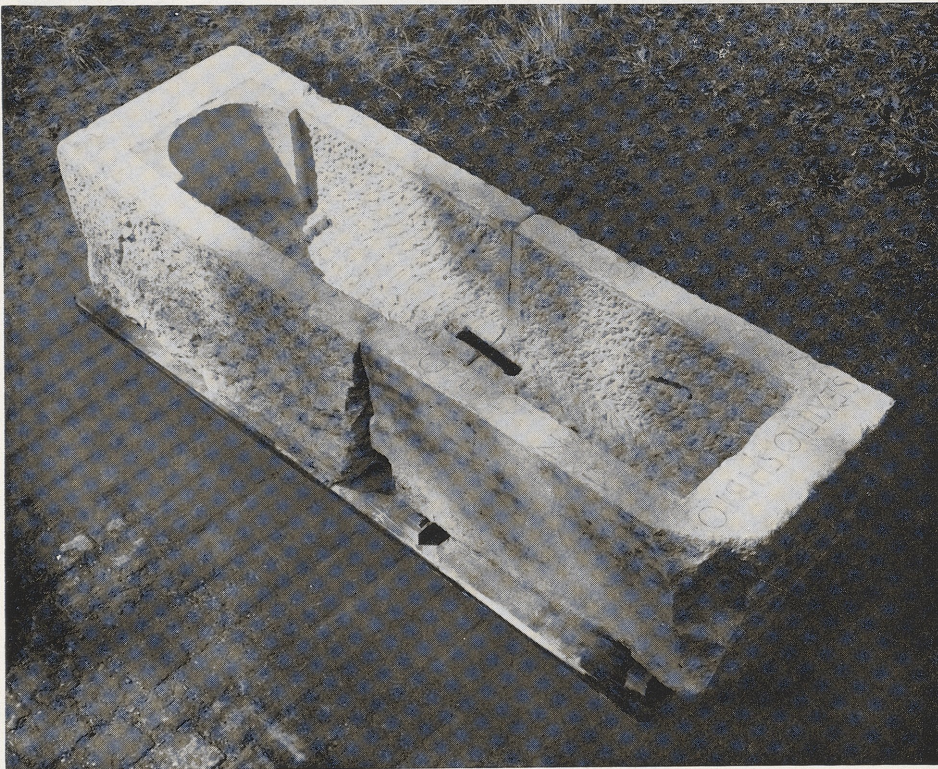


1



2

- 1 Gesimsprofil der rechten Platte.  
2 Die drei Deckplatten des Sarkophages.



3

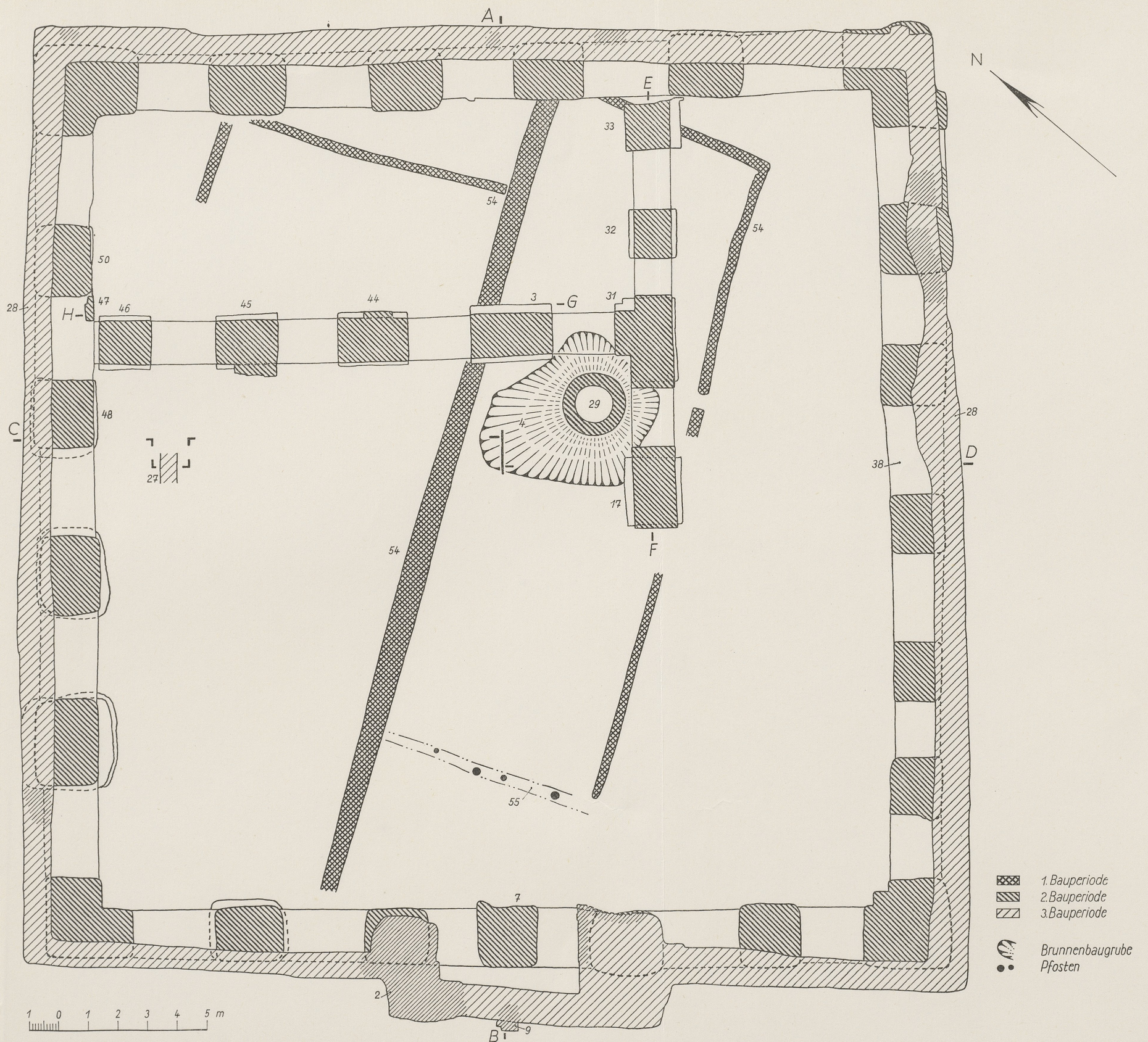
Die aus 2 Statuenbasen gearbeitete Sarkophagwanne von Grab 1 in Brühl bei Köln.





Der Pertinaxstein aus Brühl bei Köln.

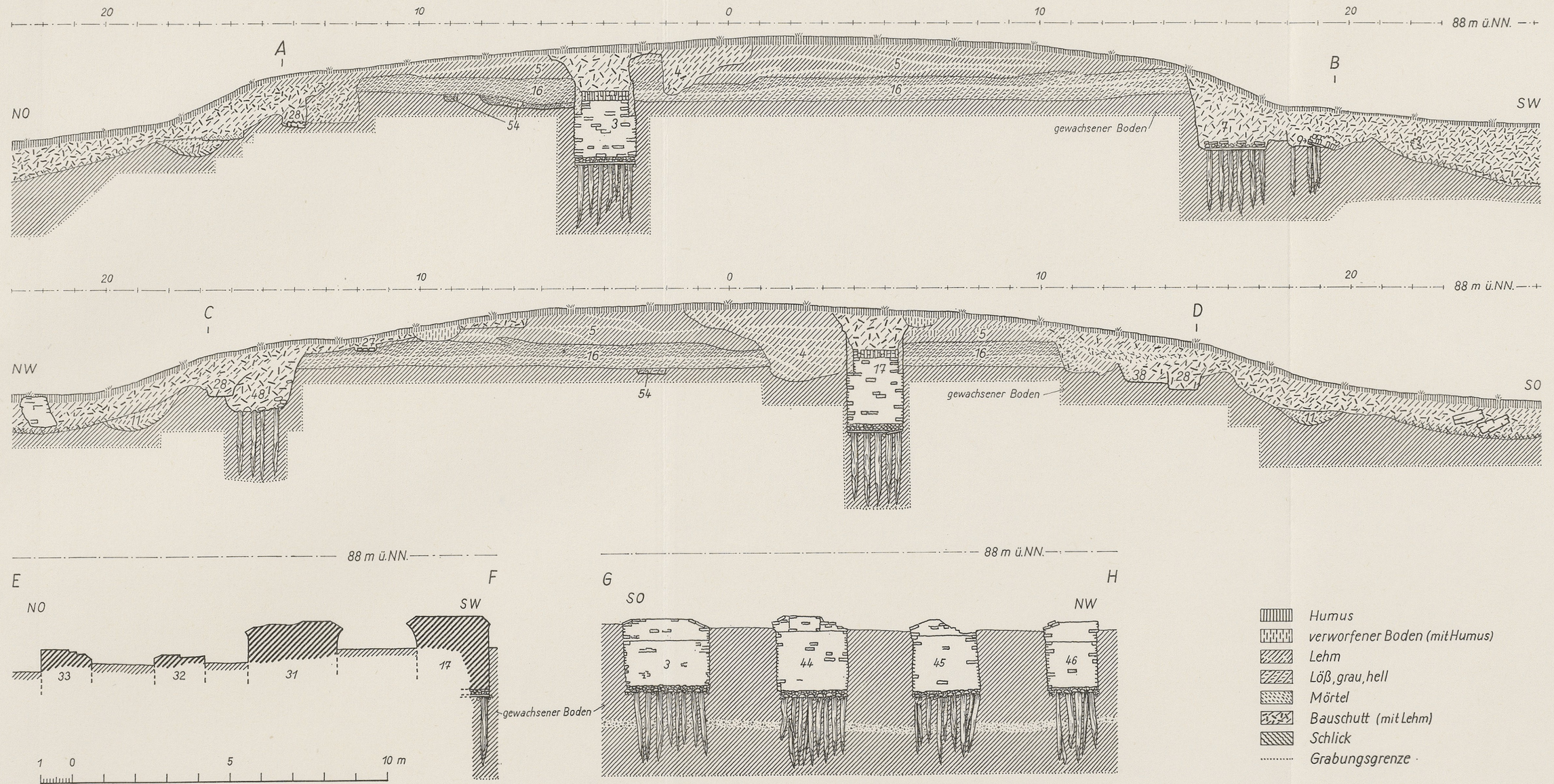




Garsdorf. Ausgrabungsplan der Hauptburg.  
Maßstab 1 : 150.

(Piepers)





Garsdorf. Grabungsprofile durch die Hauptburg.  
Maßstab 1 : 150.





1



2

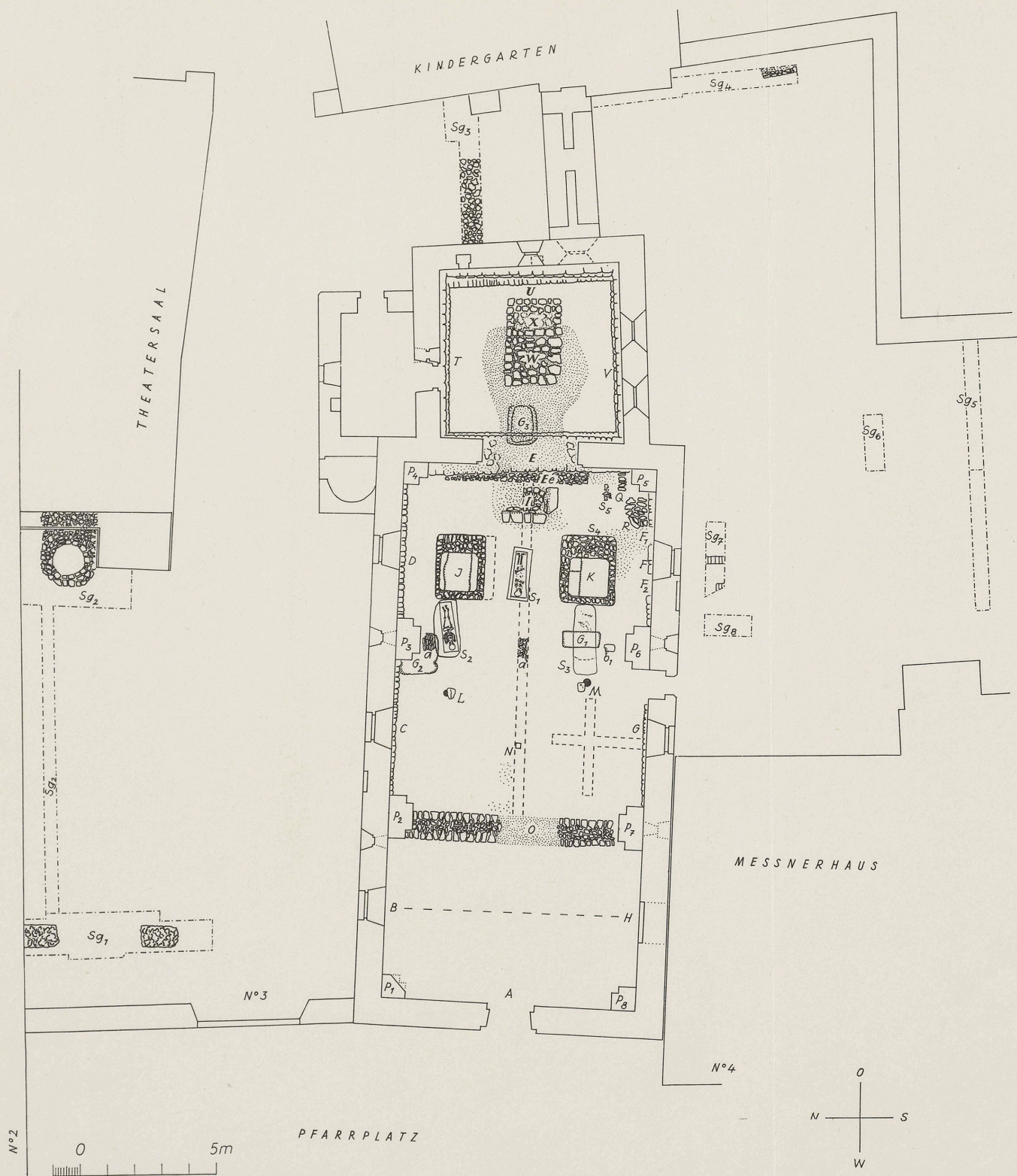
Garsdorf, Hauptburg. 1 um 1925; 2 um 1940.





Burg Garsdorf. Mauerpfeiler auf Pfahlrosten (vgl. Profil G-H auf Taf. 41).





Plan der Grabung im Bereiche der Jakobskirche in Wien-Heiligenstadt vom Jahre 1952/53,  
mit den mittelalterlichen und neuzeitlichen Resten.  
Maßstab 1 : 200.





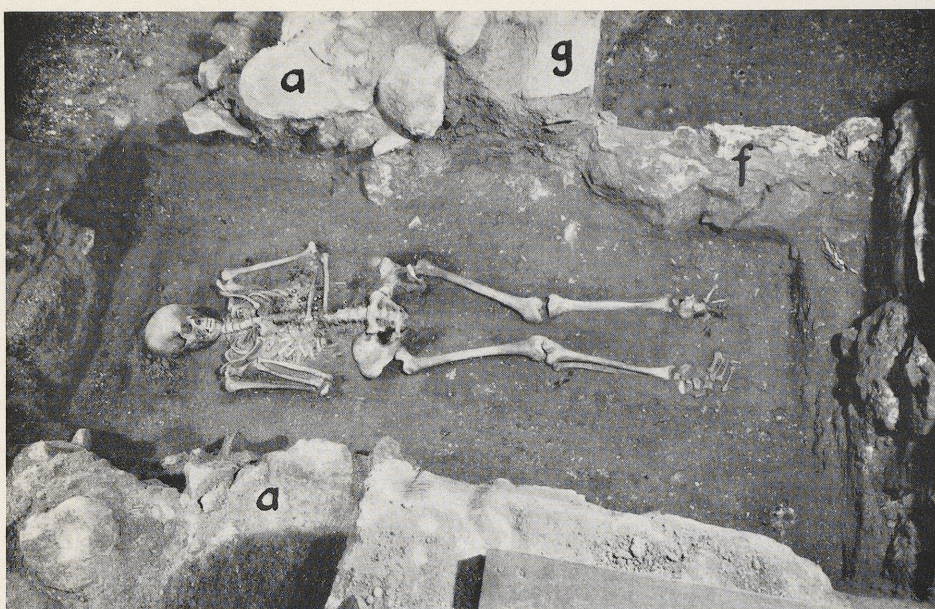
1 Mauer d mit den Pfeilerresten d<sub>1</sub>, d<sub>2</sub>, d<sub>3</sub> des römischen Baues.



2 Blick in die Ausgrabungen vor dem Triumphbogen.

Jakobskirche in Wien-Heiligenstadt.





1 Skelett S<sub>2</sub> mit den Mauern a und g des römischen Baues.



2 Kindergrab in Raum 2 des römischen Baues.

Jakobskirche in Wien-Heiligenstadt.



1 Kindergrab und Erwachsenen-  
grab in Raum 2 des römischen  
Baues.

2 Erwachsenengrab im Auffin-  
dungszustande in Raum 2 des  
römischen Baues.



1

2



Jakobskirche in Wien-Heiligenstadt.





1 Erwachsenengrab mit den Mauern c, e und b des römischen Baues.



2 Ausgegrabener Brunnen im Pfarrhof.

Jakobskirche in Wien-Heiligenstadt.





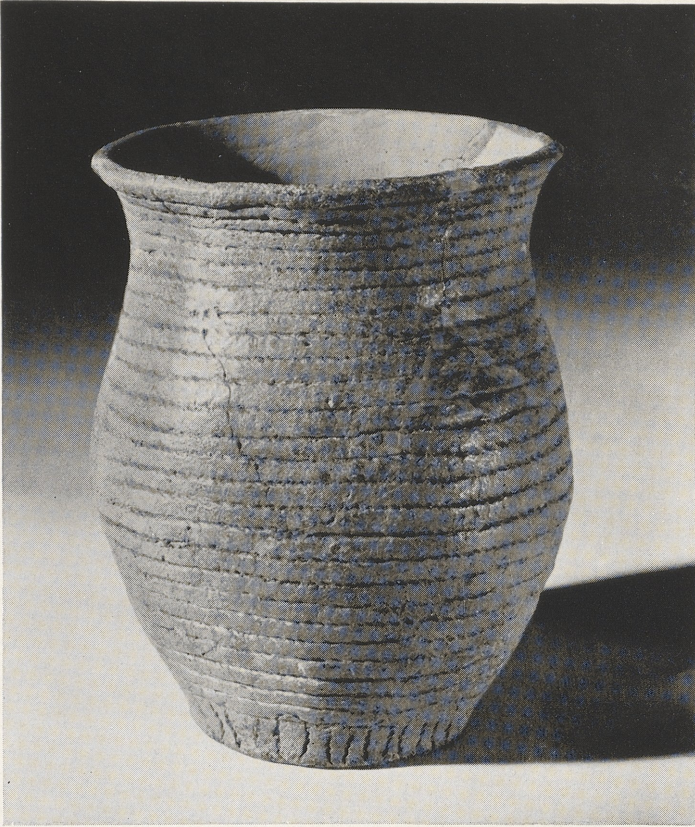
1 Mauer O.



2 Töpfe aus dem 1890 im Hofe der damaligen Pfeningberger'schen Wachstuchfabrik aufgedeckten, awarenzeitlichen Grab.

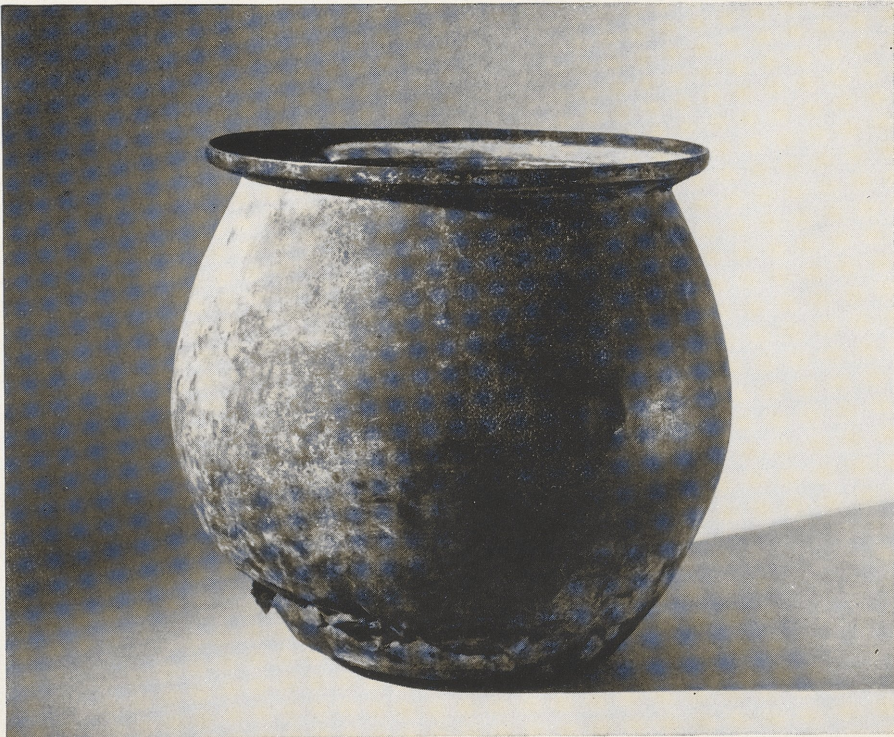
Jakobskirche in Wien-Heiligenstadt.





1 Inger, Siegburg. Jungsteinzeitlicher Becher.

(Siehe S. 554)



2 Buderich, Kreis Moers. Römischer Bronzeeimer.

(Siehe S. 558)