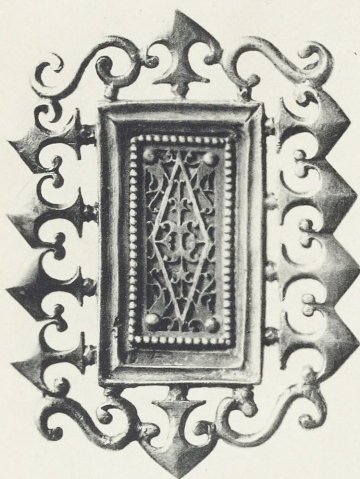


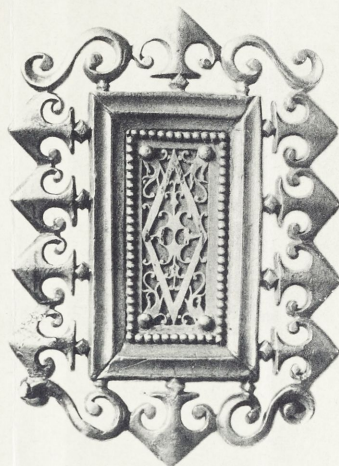
1



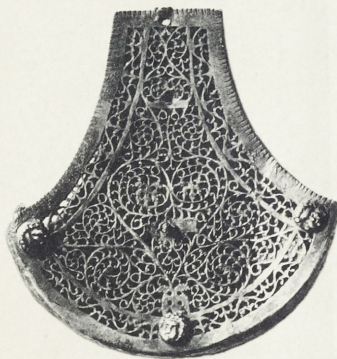
2



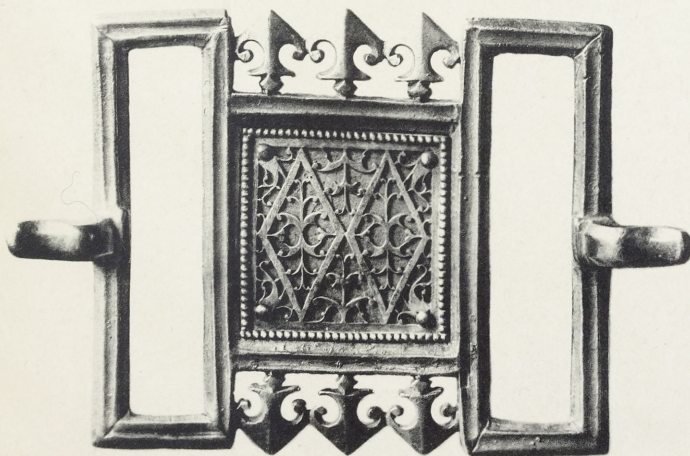
7



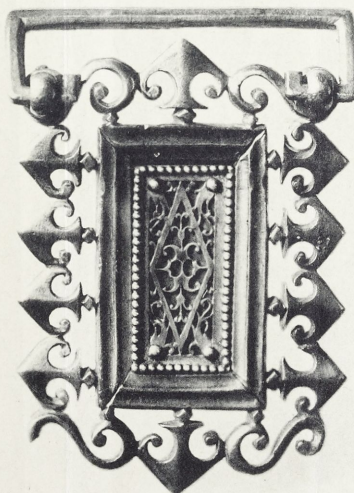
3



6



4



5



1

5

2

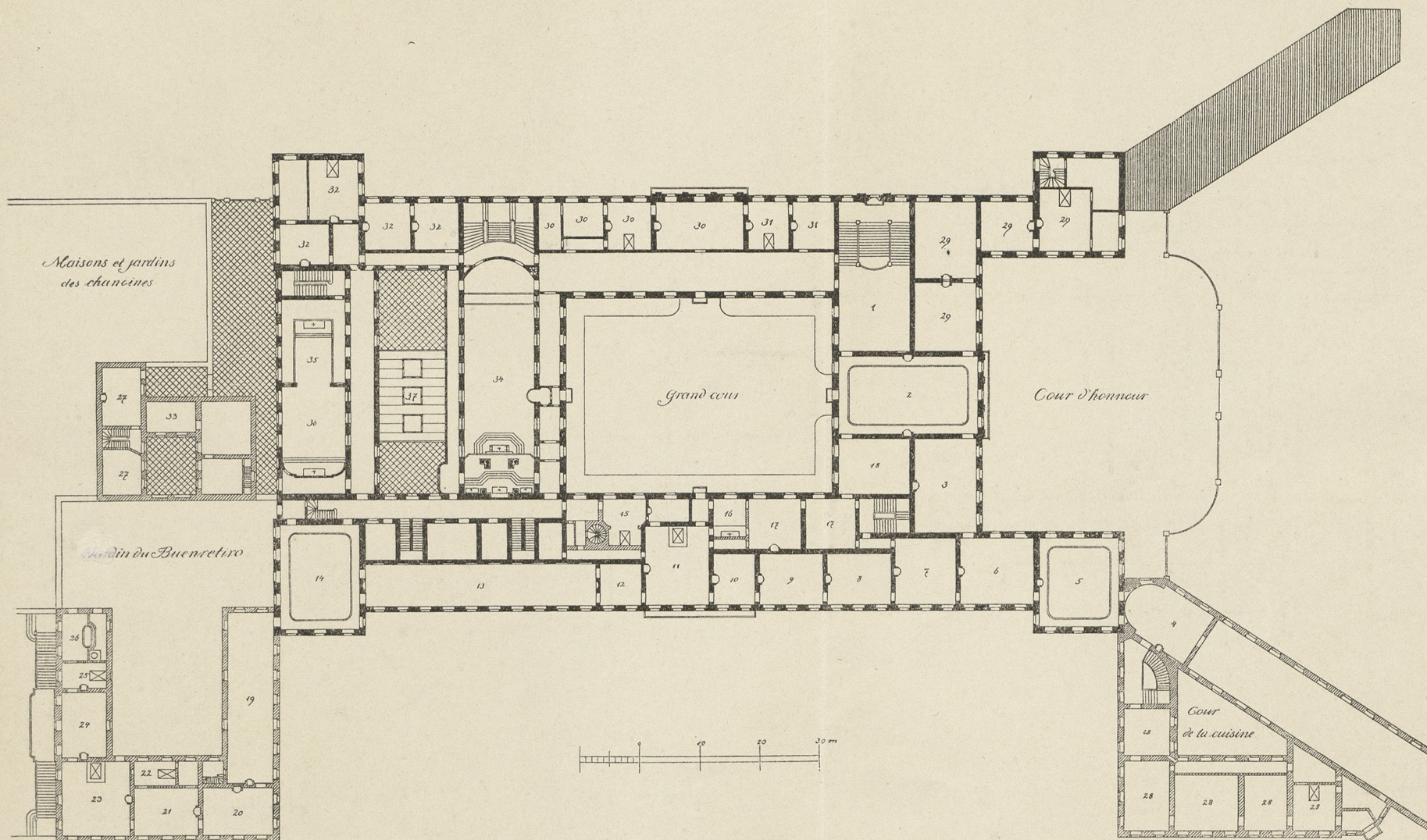


3

4

6

RÖMISCHE GLASGEFÄSSE
GEFUNDEN AN DER LUXEMBURGERSTRASSE ZU KÖLN.



Bonn, Schloss. Grundriss des „Plan noble“
nach den Plänen Roberts de Cotte.

- 1) Vestibule. 2) Salle des gardes. 3) I. Antisalle (1761 Pabstenzimmer). 4) Buffet. 5) Salle à manger. 6) II. Antisalle (1761 Kurfürsten-Saal). 7) I. Antichambre (1761 Bibliothek). 8) II. Antichambre (1761 Gobelin-Zimmer). 9) Chambre d'audiance (1761 Telemaque-Zimmer). 10) Cabinet des miroirs ou Chambre du Conseil (1761 Bayerisches Zimmer). 11) Chambre de parade. 12) Cabinet (1761 Cabinet des glaces). 13) Galerie. 14) Salle de retraite de S. A. S. E. (1761 Grosser Thurm-Saal). 15) Chambre à coucher pour l'hyver. 16) Chapelle de la Chambre dediée aux SS. Pierre et Paul. 17) Garderobe. 18) Salle du Billard. 19) Galerie du Buenretiro (1761 Deutschmeister-Galerie). 20) Cabinet des glaces (1761 Antichambre). 21) Antichambre (1761 Audienz-Saal). 22) Petit Cabinet. 23) Chambre du Lit. 24) Cabinet (1761 Grünes Zimmer). 25) Chambre du Lit pour les Bains. 26) Chambre des Bains. 27) Concierge. 28—32) Appartements pour des princes étrangers. 33) Archives. 34) Chapelle de la Cour. 35) Le St. Sepulcre. 36) Chapelle des SS. Sebastien et Roch. 37) Sacrestie.