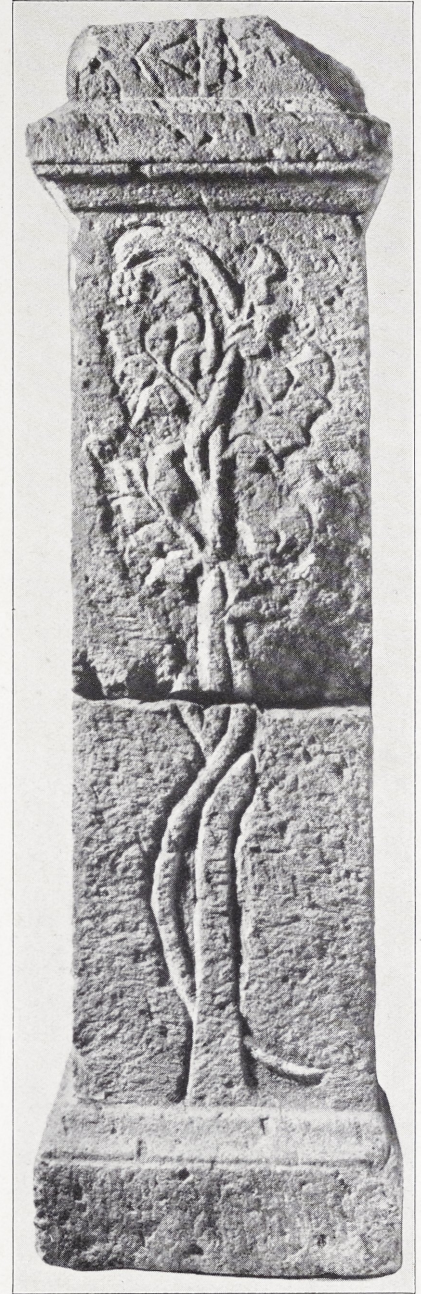
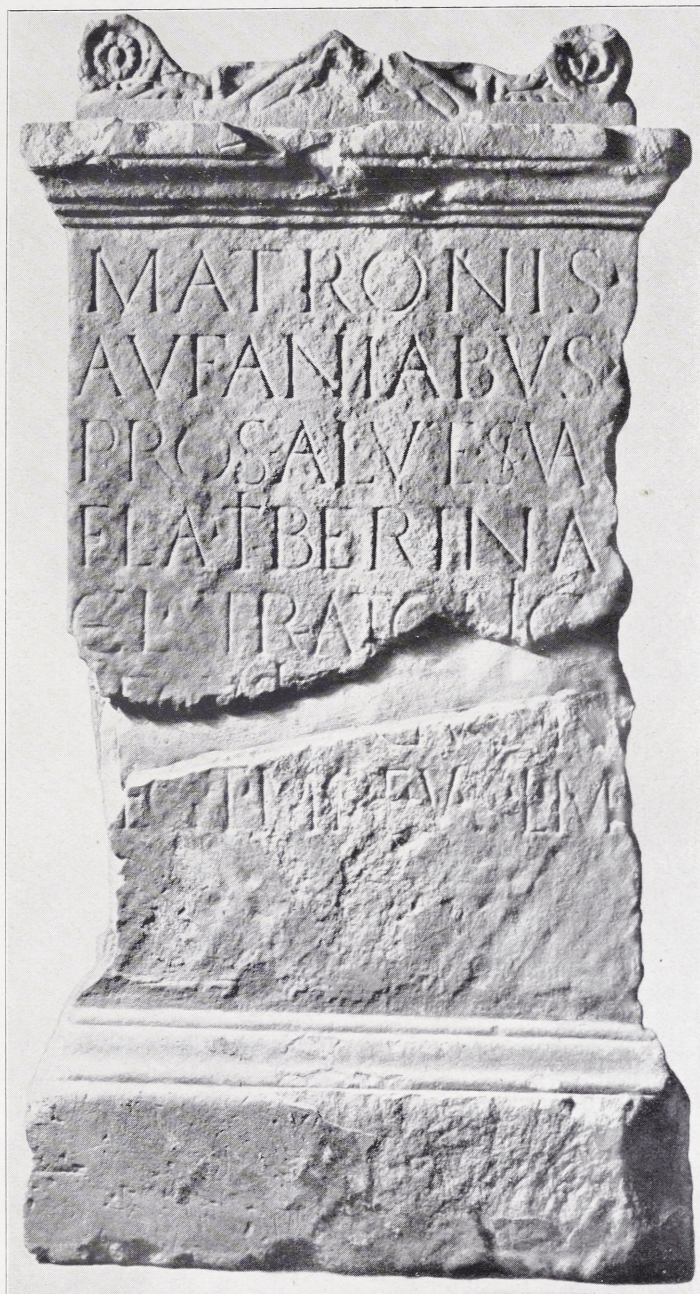


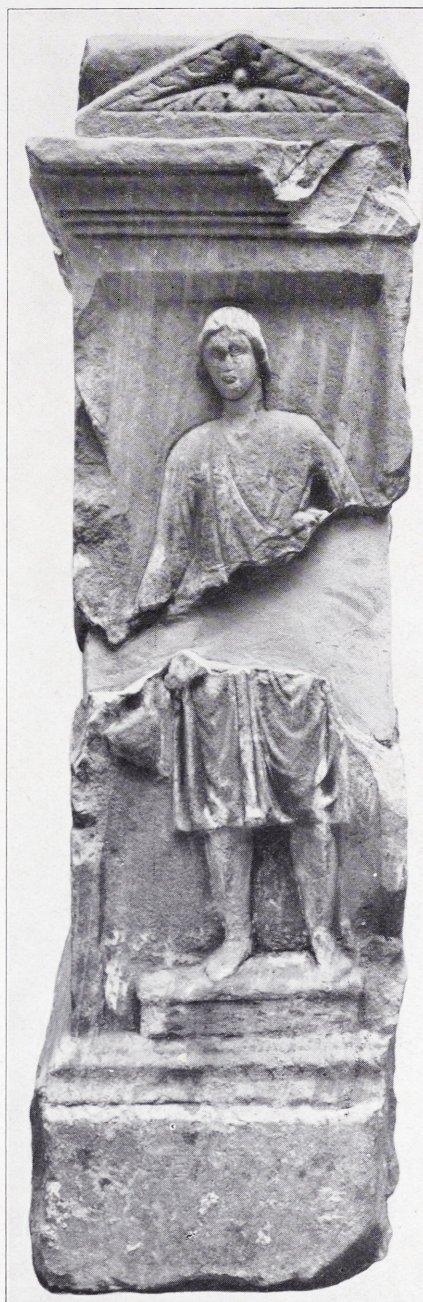
1. Große Bauinschrift 2.



2. Seite des Altars 3.



1. Vorderseite von Altar 6.



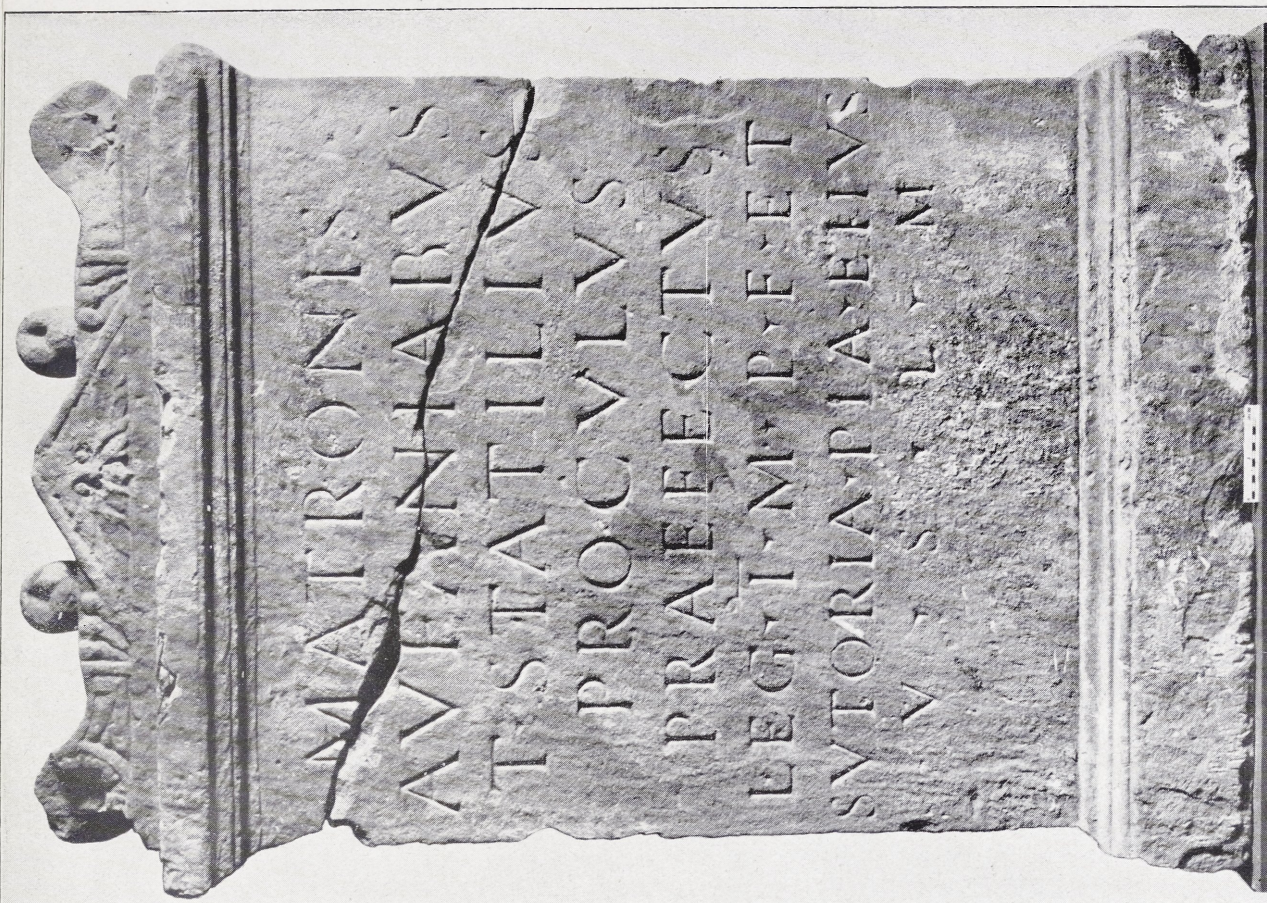
2. Schmalseite von Altar 6.



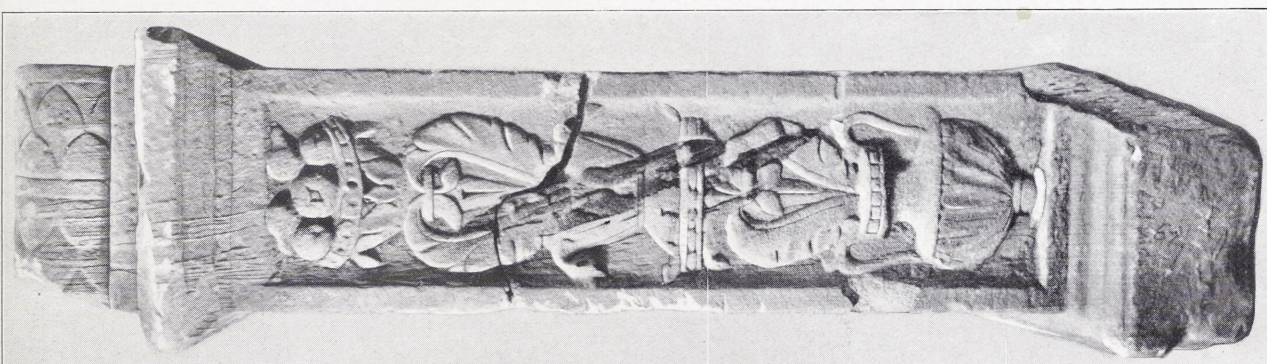
1. Rückseite von Altar 6.



2. Schmalseite von Altar 6.



1. Vorderseite von Altar 7.



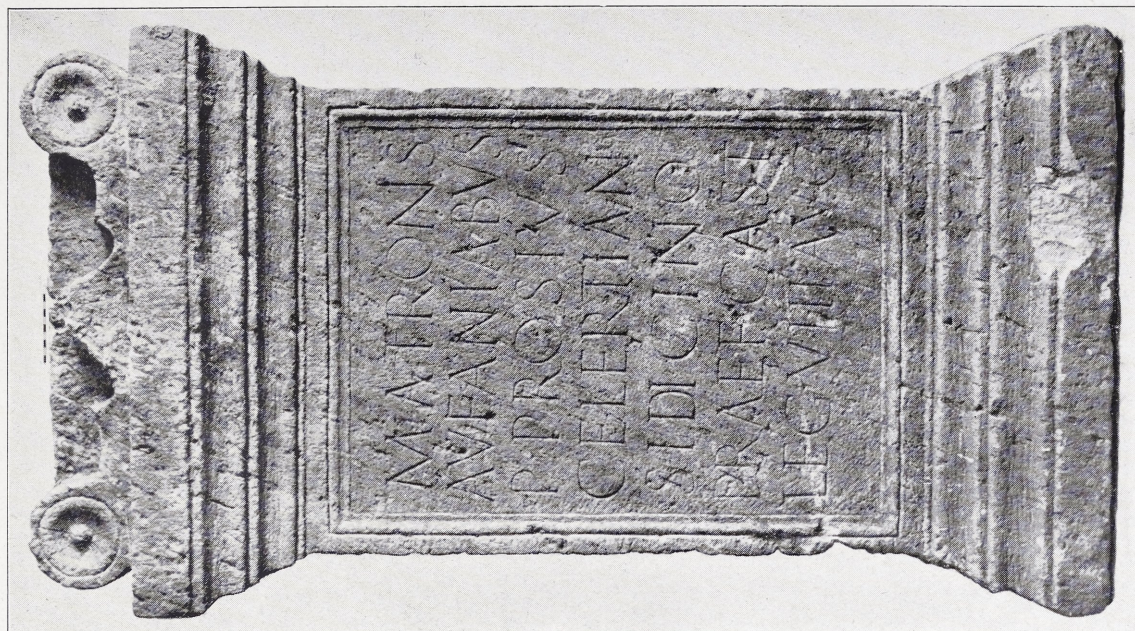
2. Schmalseite von Altar 7.



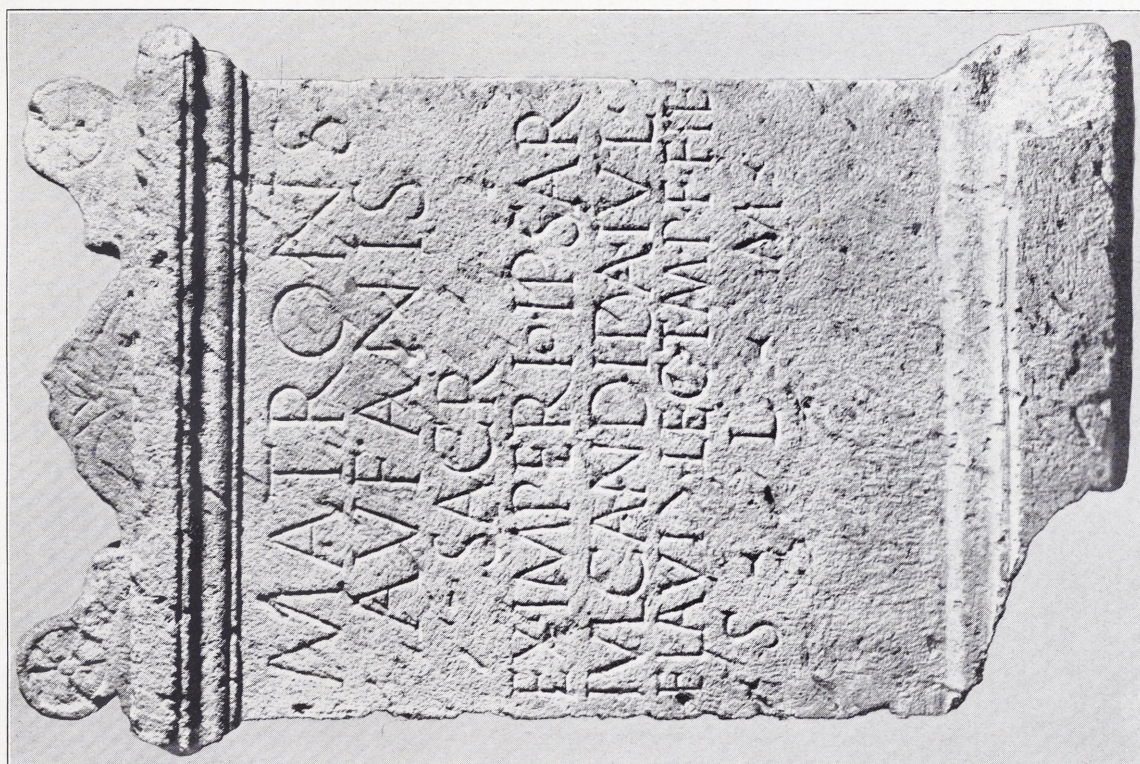
1. Rückseite von Altar 7.



2. Schmalseite von Altar 7.



1. Altar 8.



2. Altar 12.



2. Altar 17.



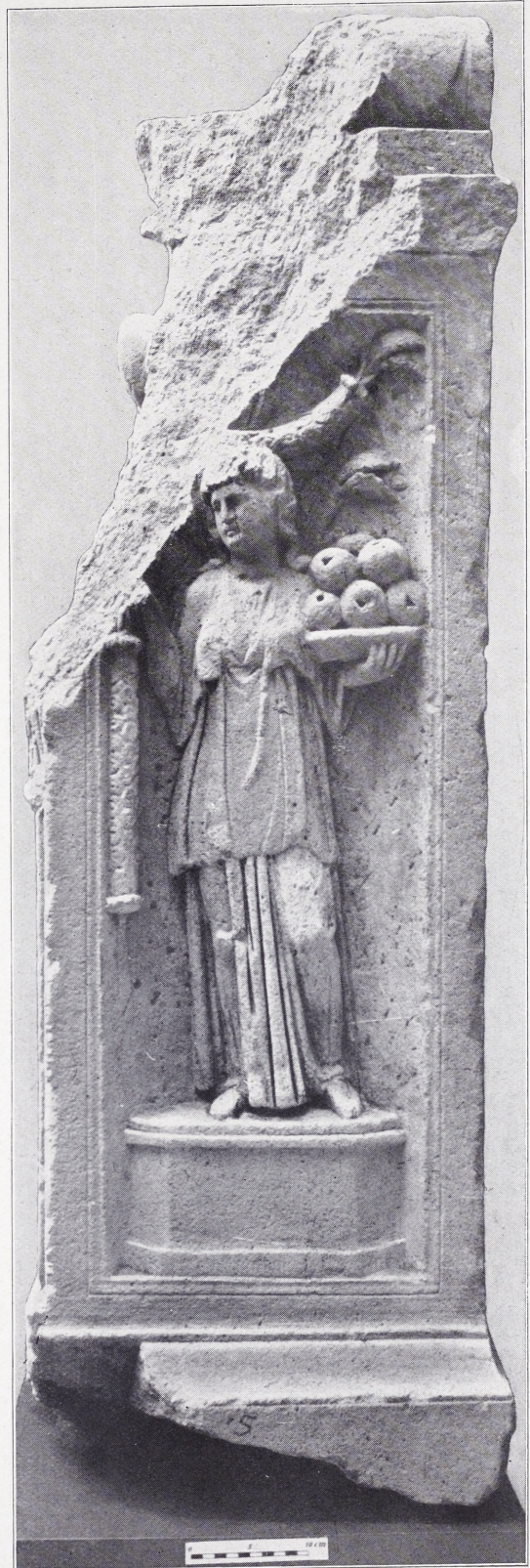
1. Altar 15.



Vorderseite des Denkmals 19.



1. L. Schmalseite von 19.



2. R. Schmalseite von 19.



2. R. Schmalseite von 20.



1. Vordersseite von Denkmal 20.



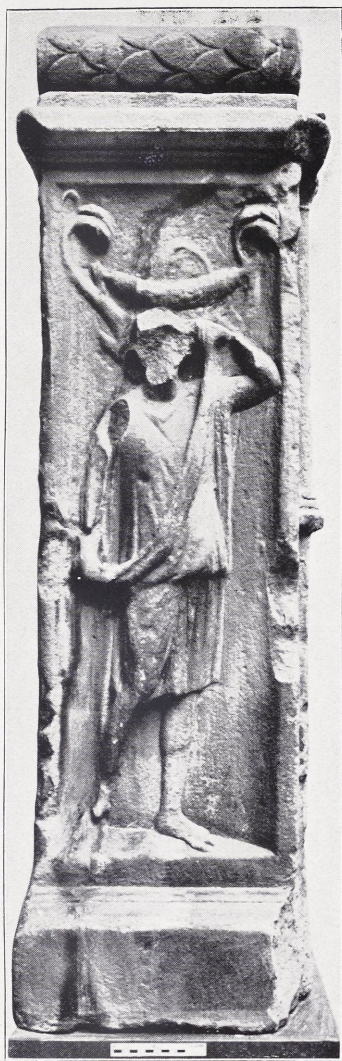
3. L. Schmalseite von 20.



1. Denkmal 21.



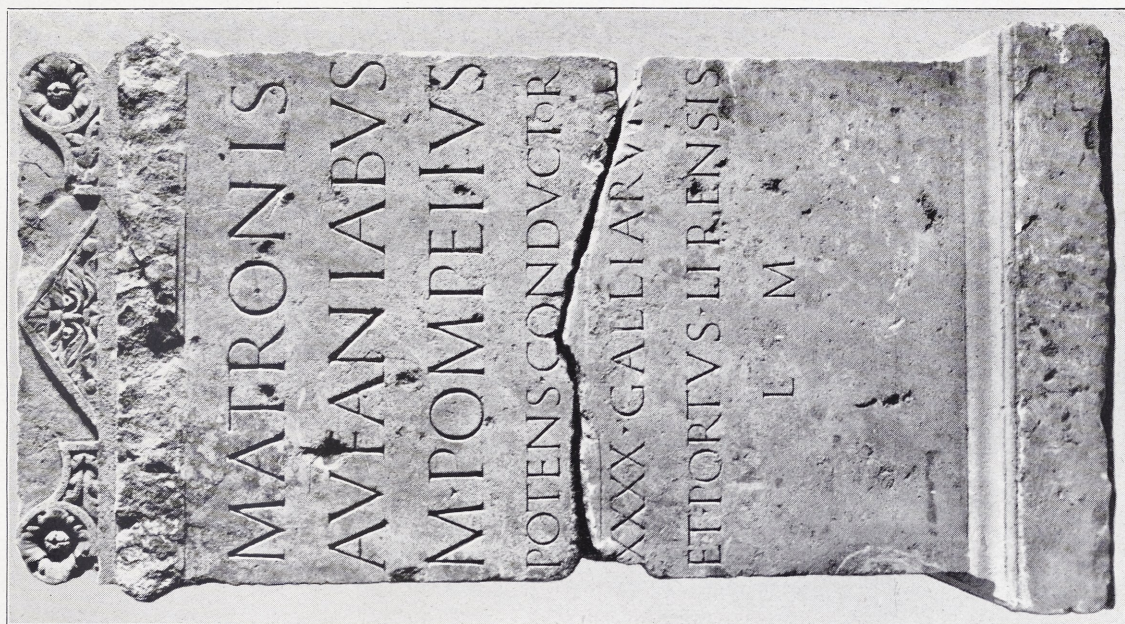
2. Denkmal 24, Vorderseite.



Schmalseiten von Denkmal 24.



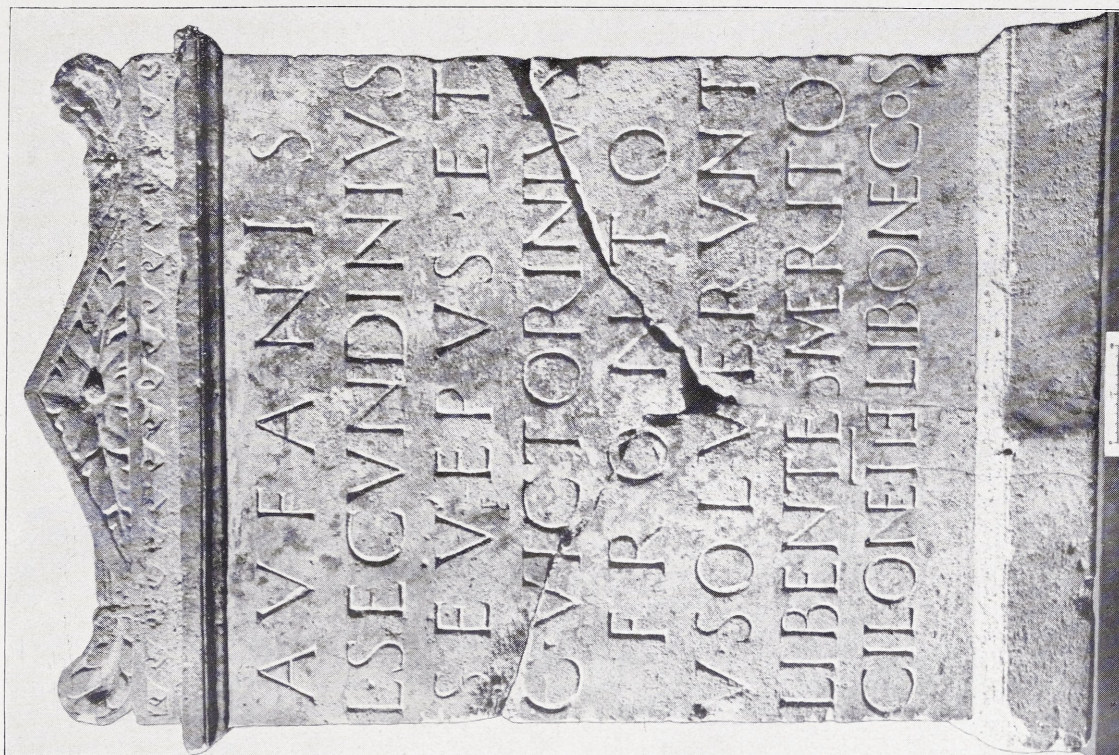
3. R. Schmalseite von 23.



1. Vorderseite von Altar 23.



2. L. Schmalseite von 23.



1. Vorderseite von Altar 25.



2. Schmalseite von 25.



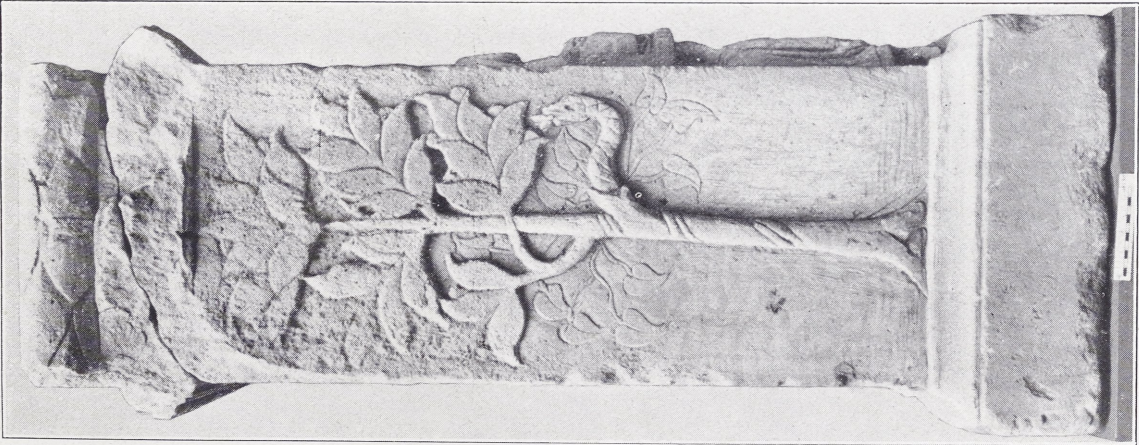
Weihedenkmal 28.



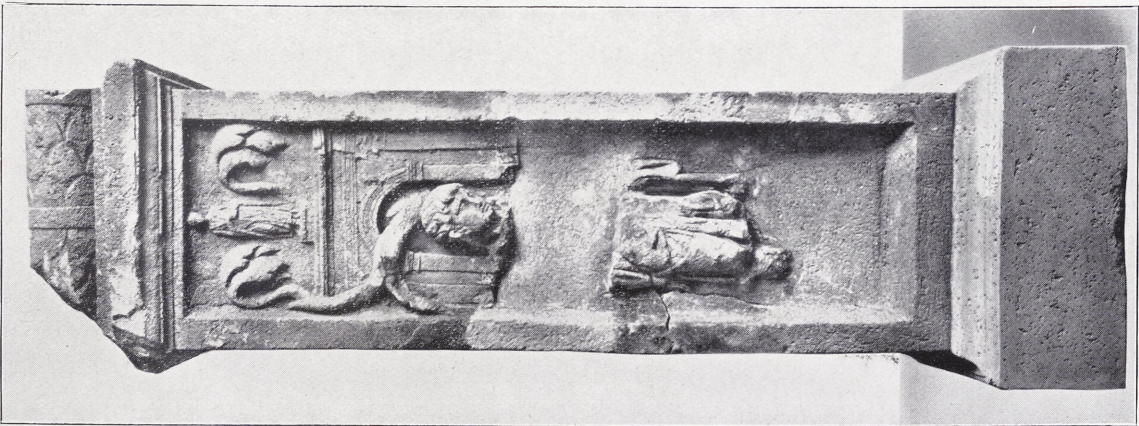
3. R. Schmalseite von 29.



1. Vorderseite von Denkmal 29.



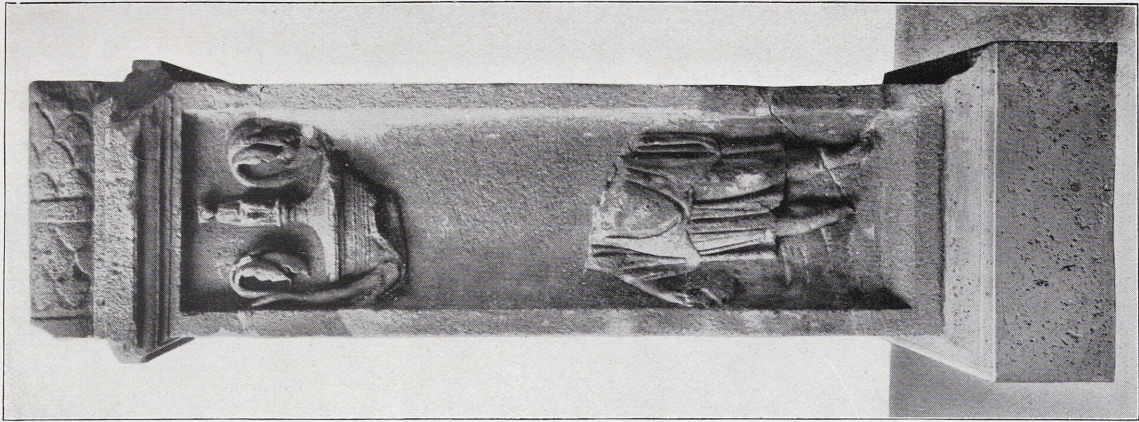
2. L. Schmalseite von 29.



2. L. Schmalseite von 30.



1. Vorderseite von Altar 30.



3. R. Schmalseite von 30.



1. L. Schmalseite von 33.



2. R. Schmalseite von 33.



1. Weihedenkmal 37.



2. Matronenrelief 42.



1. Weihedenkmal 50.



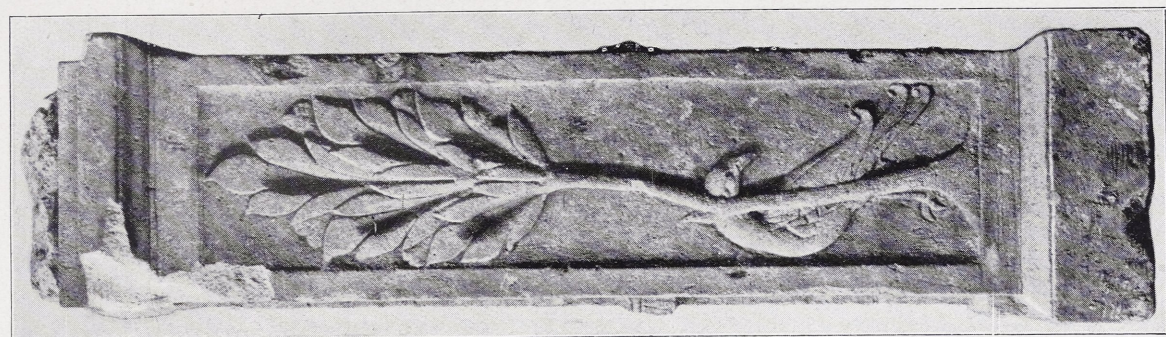
2. Weihedenkmal 46.



2. L. Schmalseite von 47.



1. Vorderseite von Denkmal 47.



3. R. Schmalseite von 47.



1. Vorderseite von Denkmal 48.



2. R. Schmalseite von 48.



1. Denkmal 51.



2. Denkmal 54.



3. Rückseite von 58.



1. Vorderseite von 58.



2. L. Seite von 58.



1. Statuette 59.



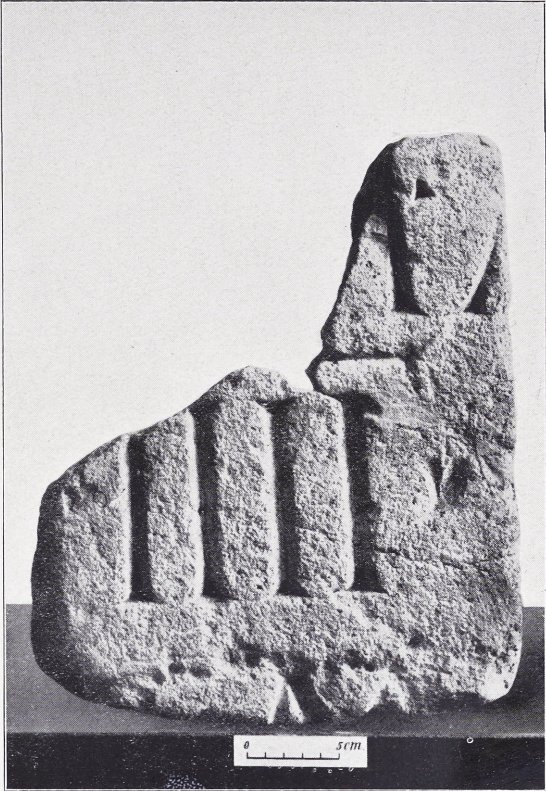
2. Relief 60. Vorderseite.



3. Relief 60. Rückseite.



1. Relief 61, Vorderseite.



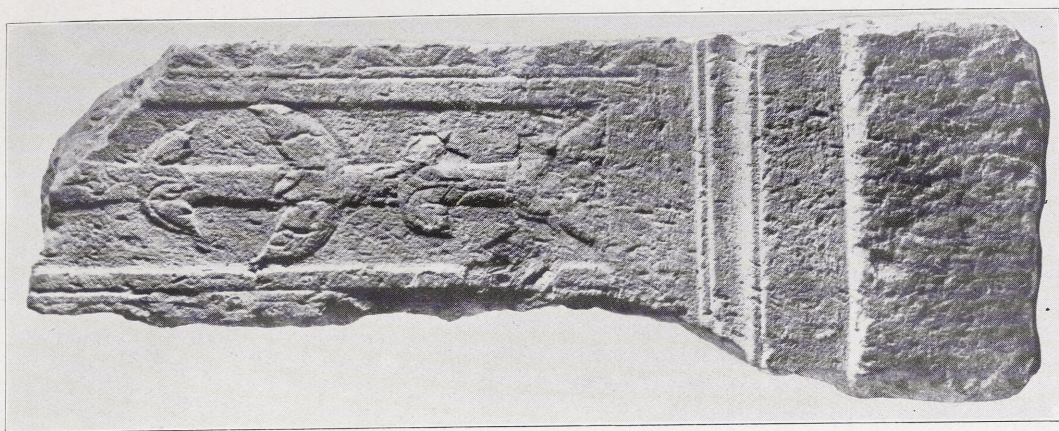
2. Relief 61, Rückseite.



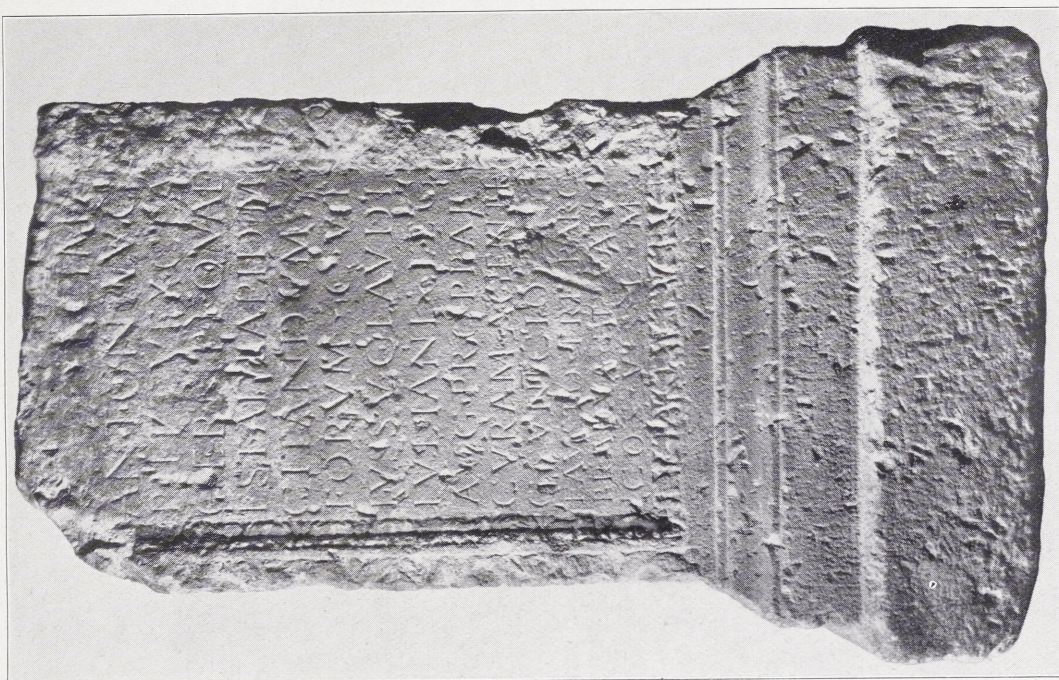
3. Altar 63.



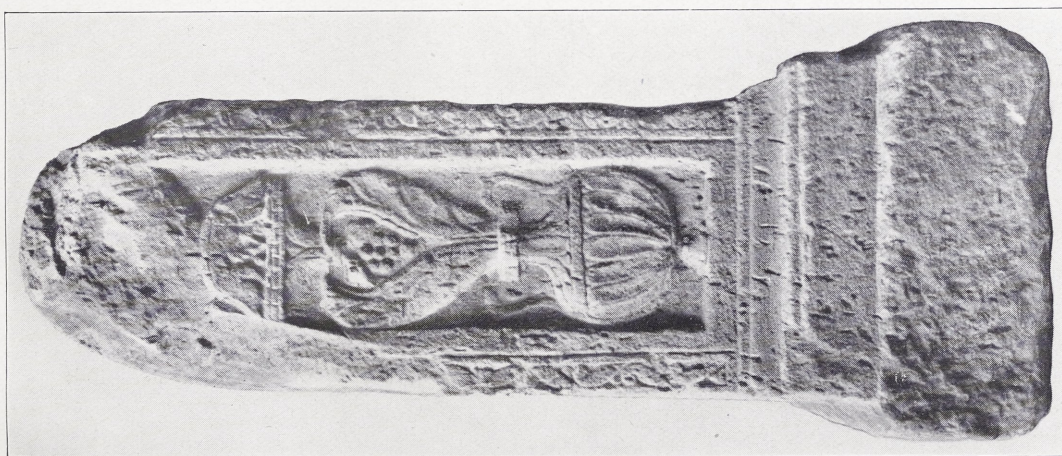
4. Grabplatte 69.



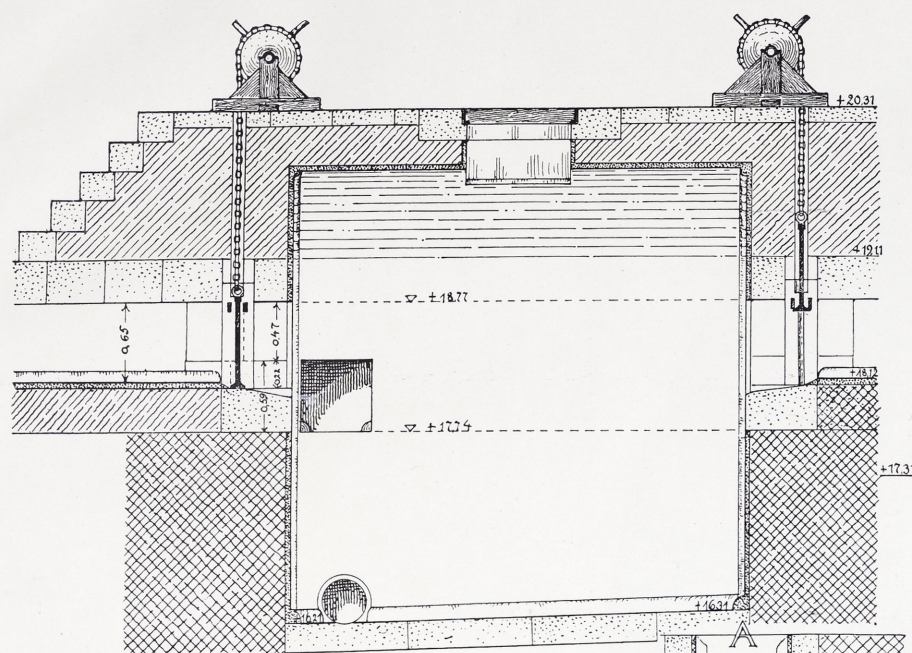
3. Altar von 160 n. Chr.
R. Schmalseite.



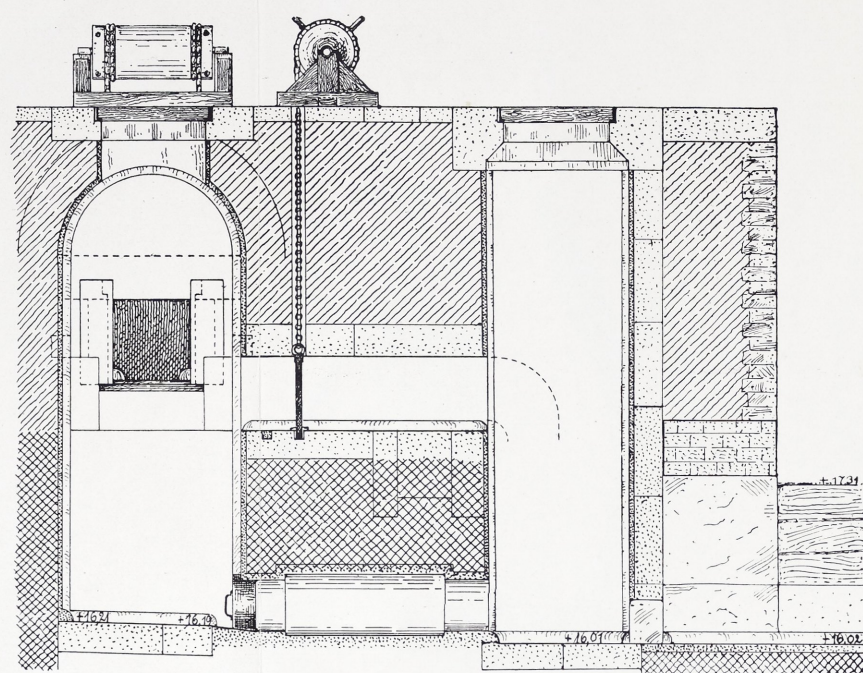
1. Altar Steindenkmaler 11 von 160 n. Chr. Vorderseite.



2. Altar von 160 n. Chr.
L. Schmalseite.



LAENGSSCHNITT

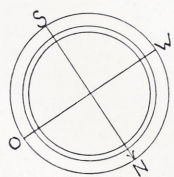


QUERSCHNITT

A

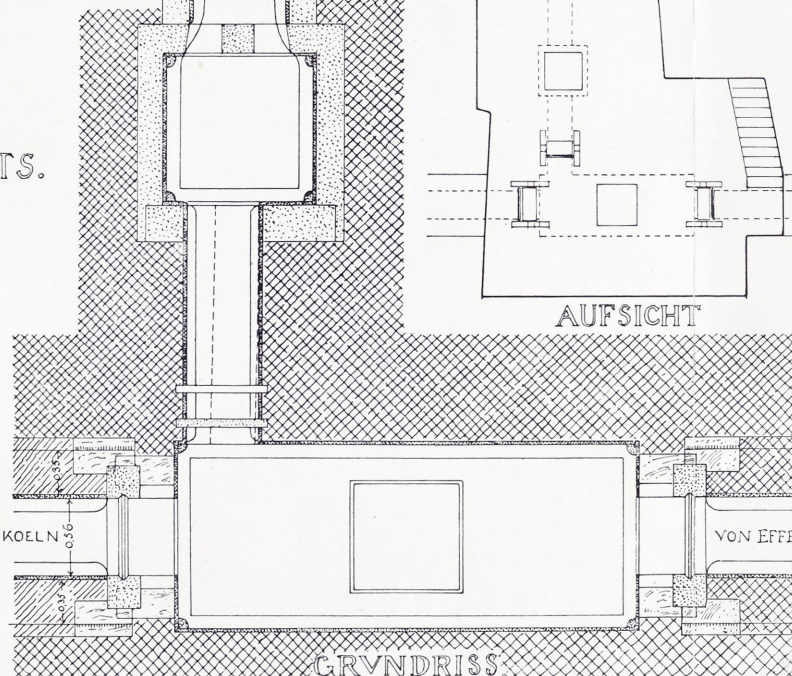
SCHLAMMFANG
DES KOELNER AQUEDUKTS.

ERGÄNZUNG.

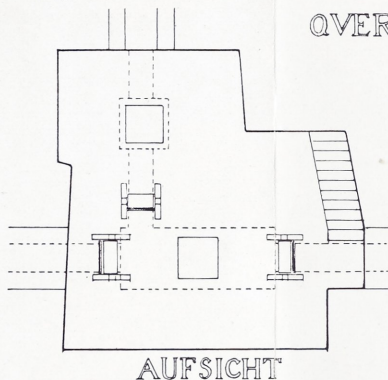


-  VORGEFUNDEN.
-  ERGÄNZT.
-  TUFFQUADERN.

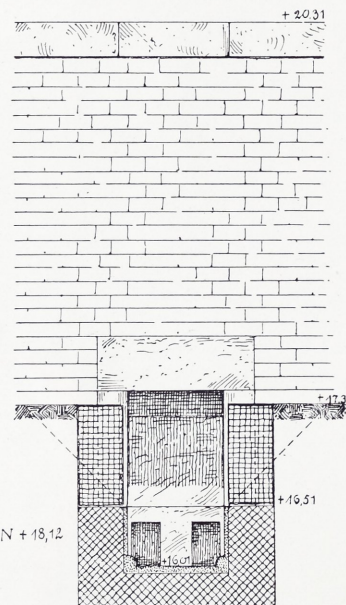
Rud. Schultze 1930.



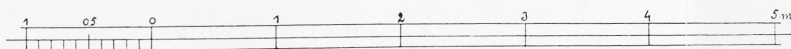
GRUNDRISS



AUFSICHT



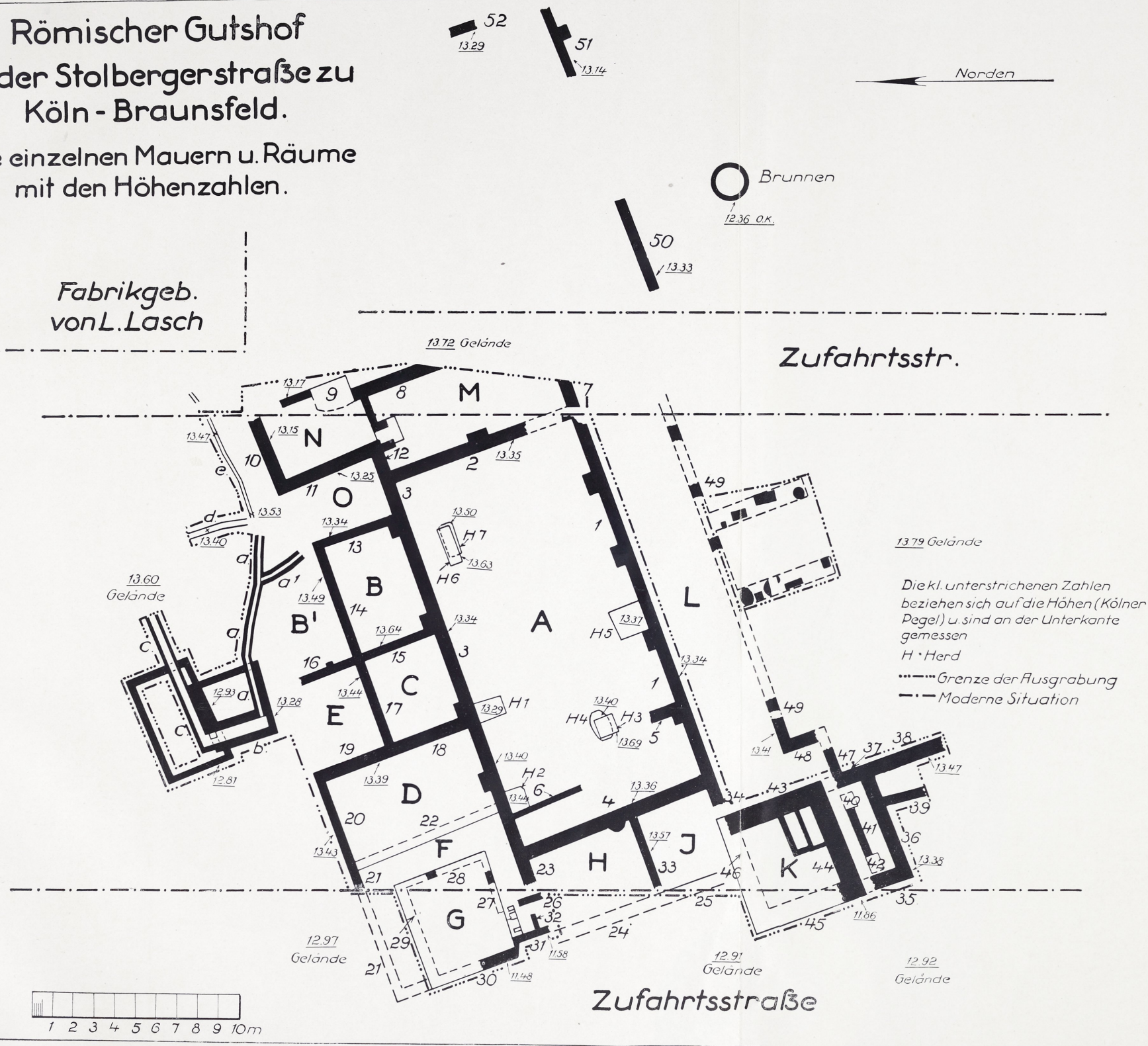
ANSICHT A



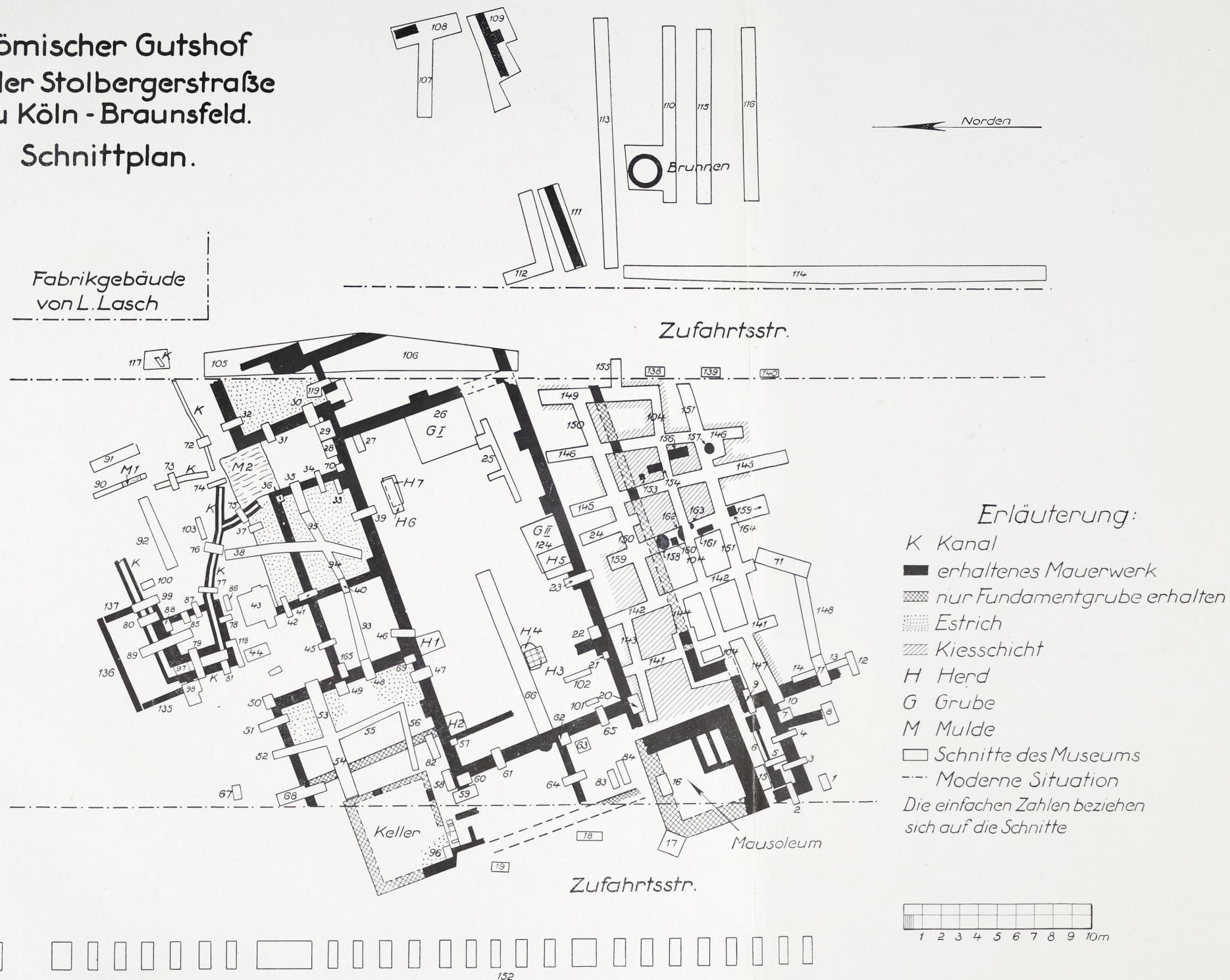
Römischer Gutshof in der Stolbergerstraße zu Köln - Braunsfeld.

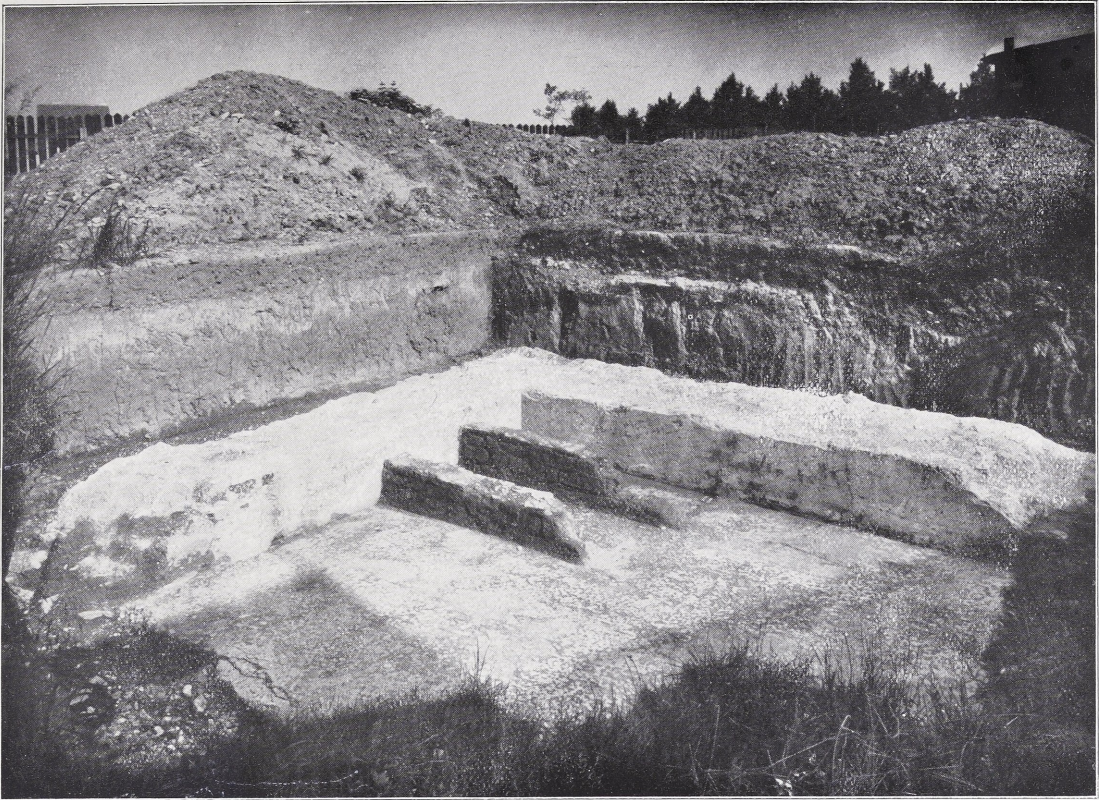
Die einzelnen Mauern u. Räume
mit den Höhenzahlen.

Fabrikgeb.
von L. Lasch



Fabrikgebäude
von L. Lasch





a) Das Mausoleum K.



1



2



1.



2.

b) Zwei Herdanlagen im Saal A.

c) Verkeilungen von Holzpfosten in der Laube L.

Der Römische Gutshof in der Stolbergerstraße zu Köln-Braunsfeld.



Altchristliche Gegenstände aus Köln.