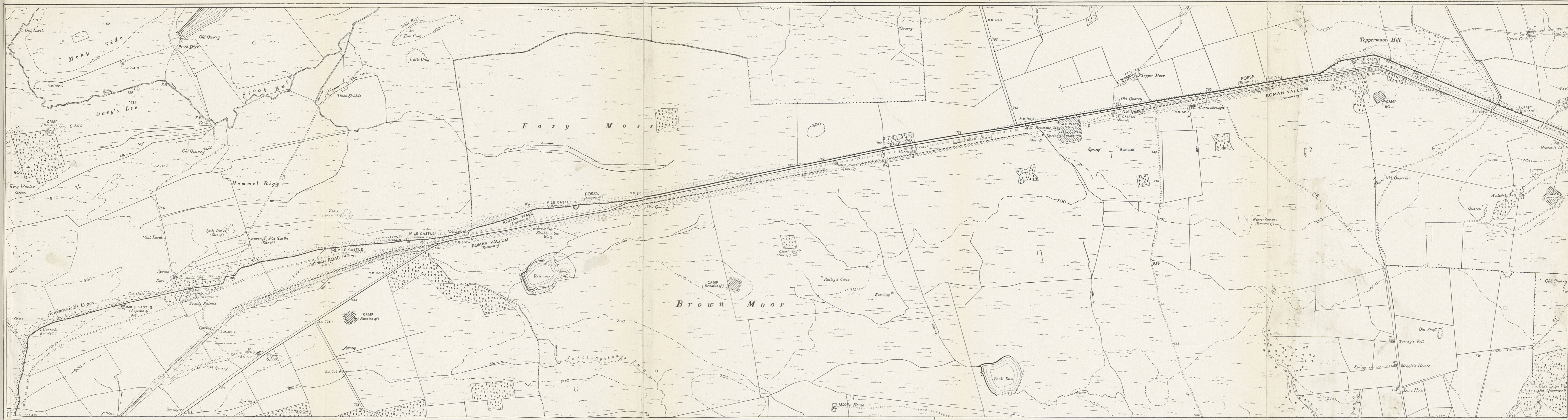


# DIE LIMESANLAGEN IM NOERDLICHEN ENGLAND

NACH DEN KARTEN VON BRUCE UND BARTHOLOMEW.

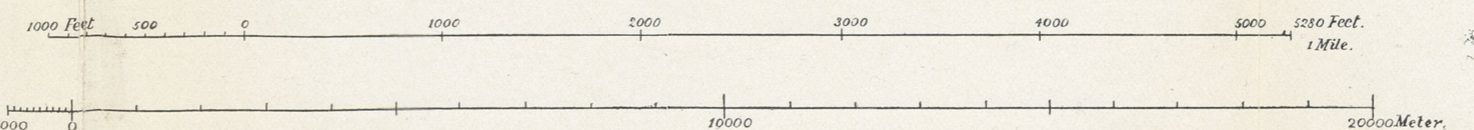






..... Mauergraben.  
 ———— Lauf der Limesmauer.  
 ▨ Limesbauten.

▨ äussere Erdanschüttung.  
 ▨ Graben.  
 ▨ kleiner innerer Wall.  
 ▨ grosser äusserer



Copiert nach Ordnance Survey Map (Scale 6 inches = 1 Mile) Northumberland, Blatt 84 NW and NE,  
 2. Edition 1898.





Fig. 1. Mauer bei Cuddy's Crag (westl. von Borcovicus).

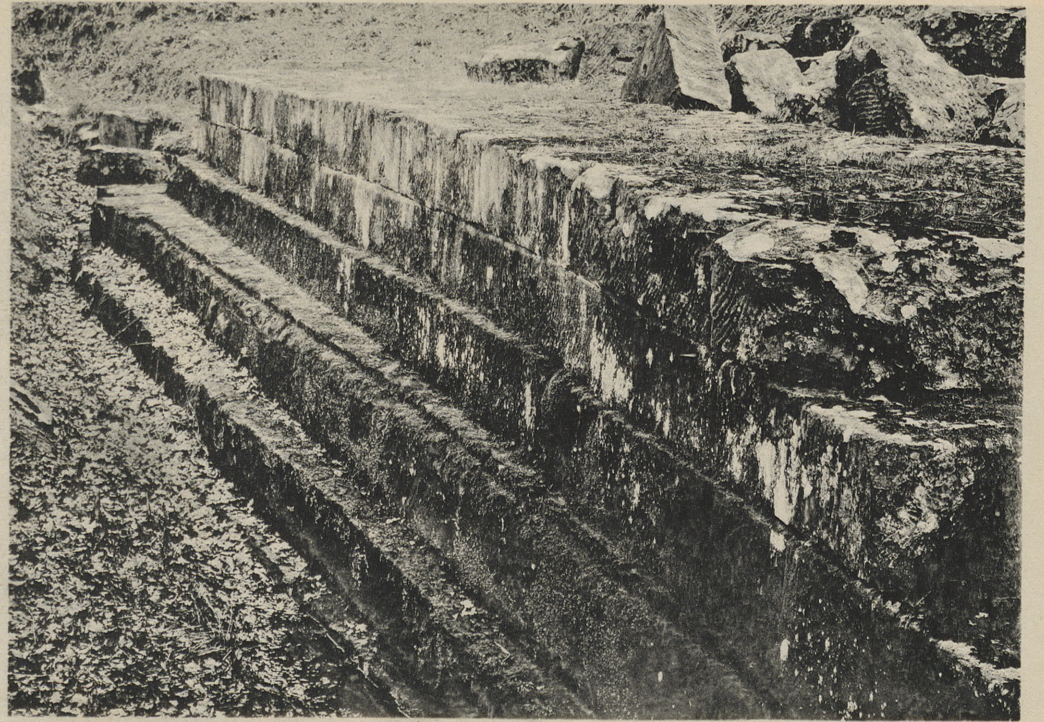


Fig. 3. Cilurnum . Brückenpfeiler.



Fig. 2. Cilurnum . Brückenpfeiler.





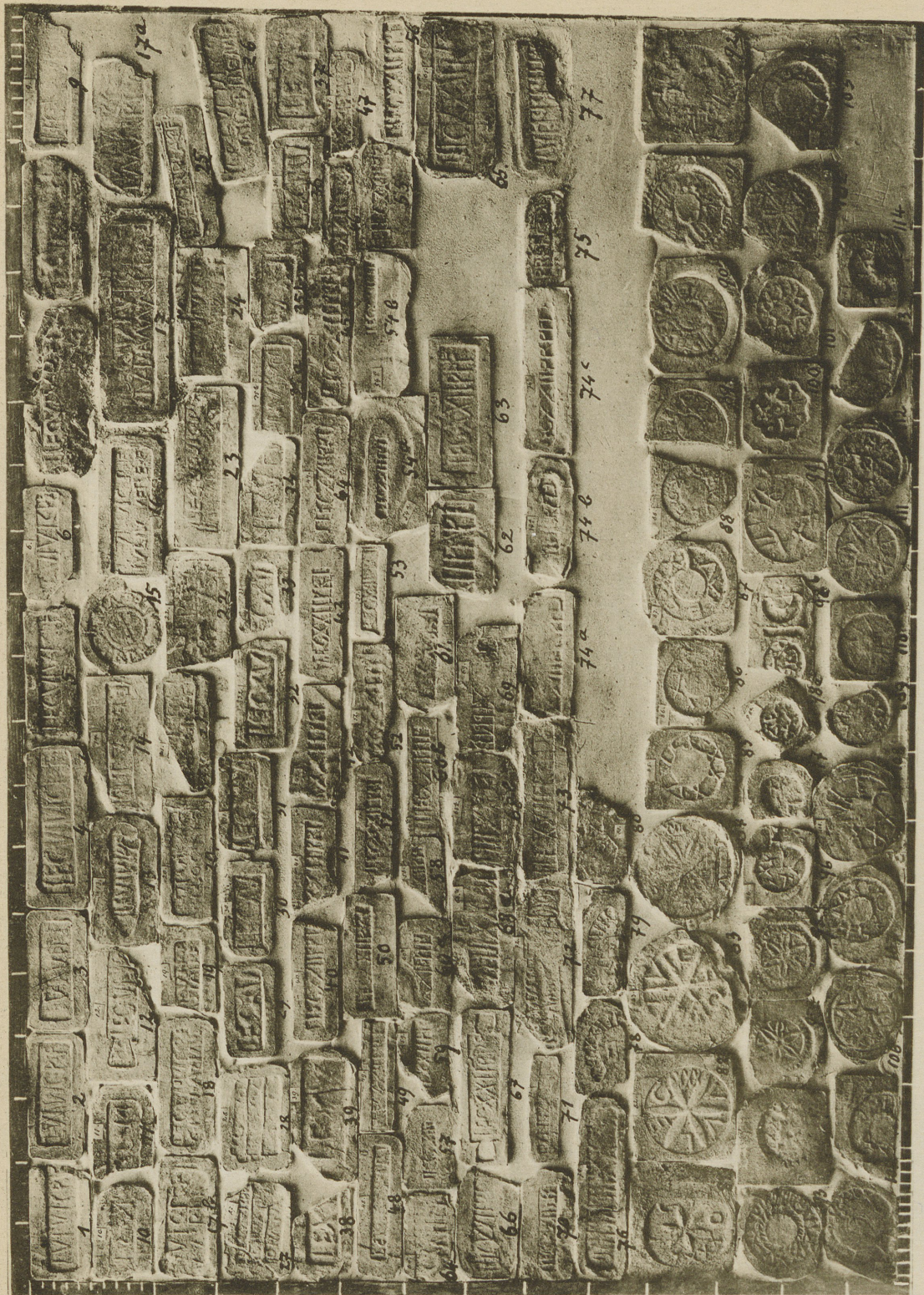
Röm. Gräberfeld bei Remagen.





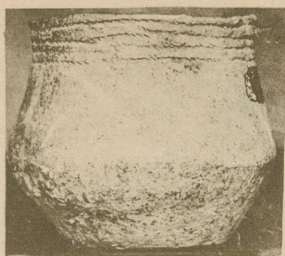
Röm. Ziegelofen bei Xanten.





Röm. Ziegelstempel aus Xanten.





1.



2.



3.



4.



5.



6.



7.



8.



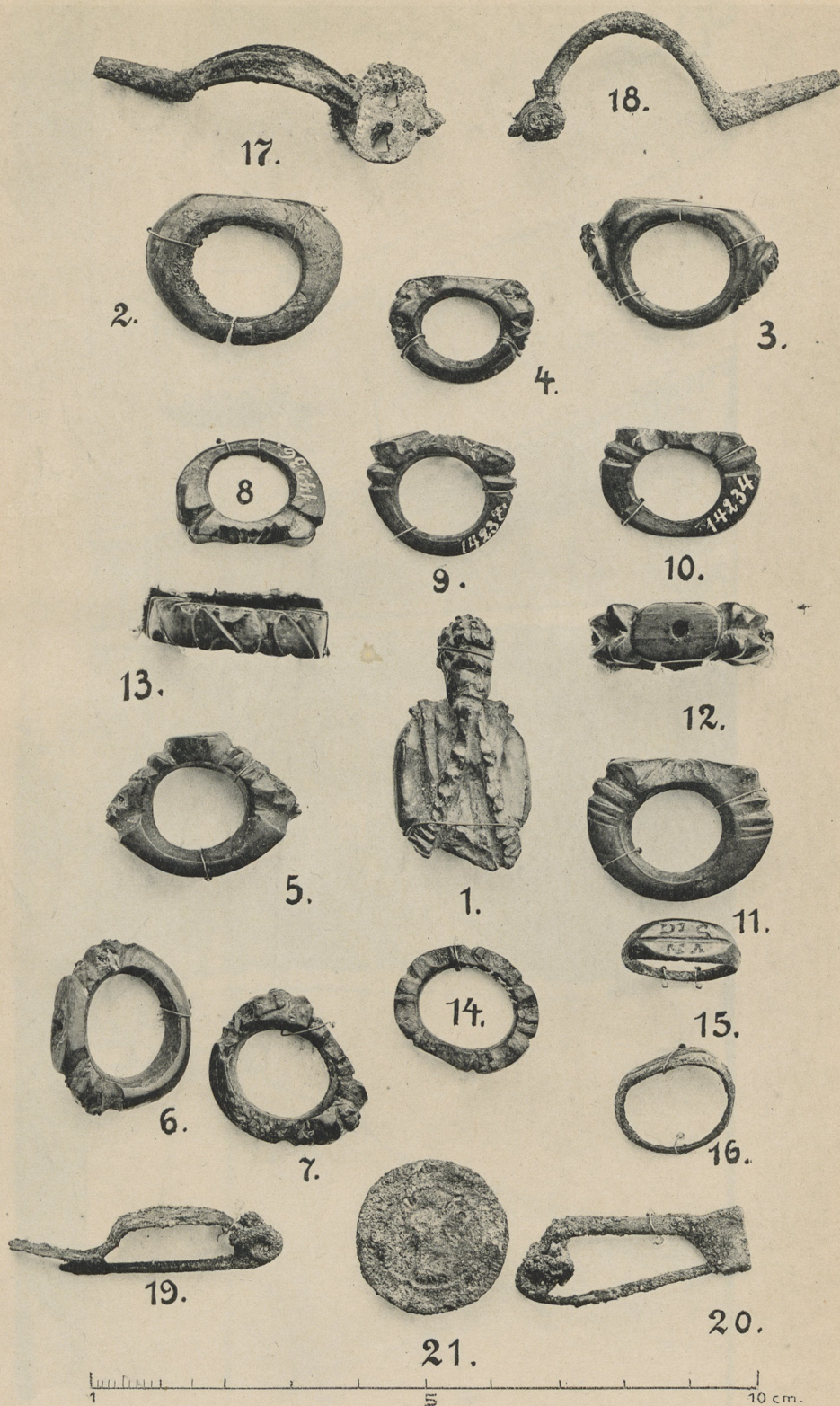
9.



10.

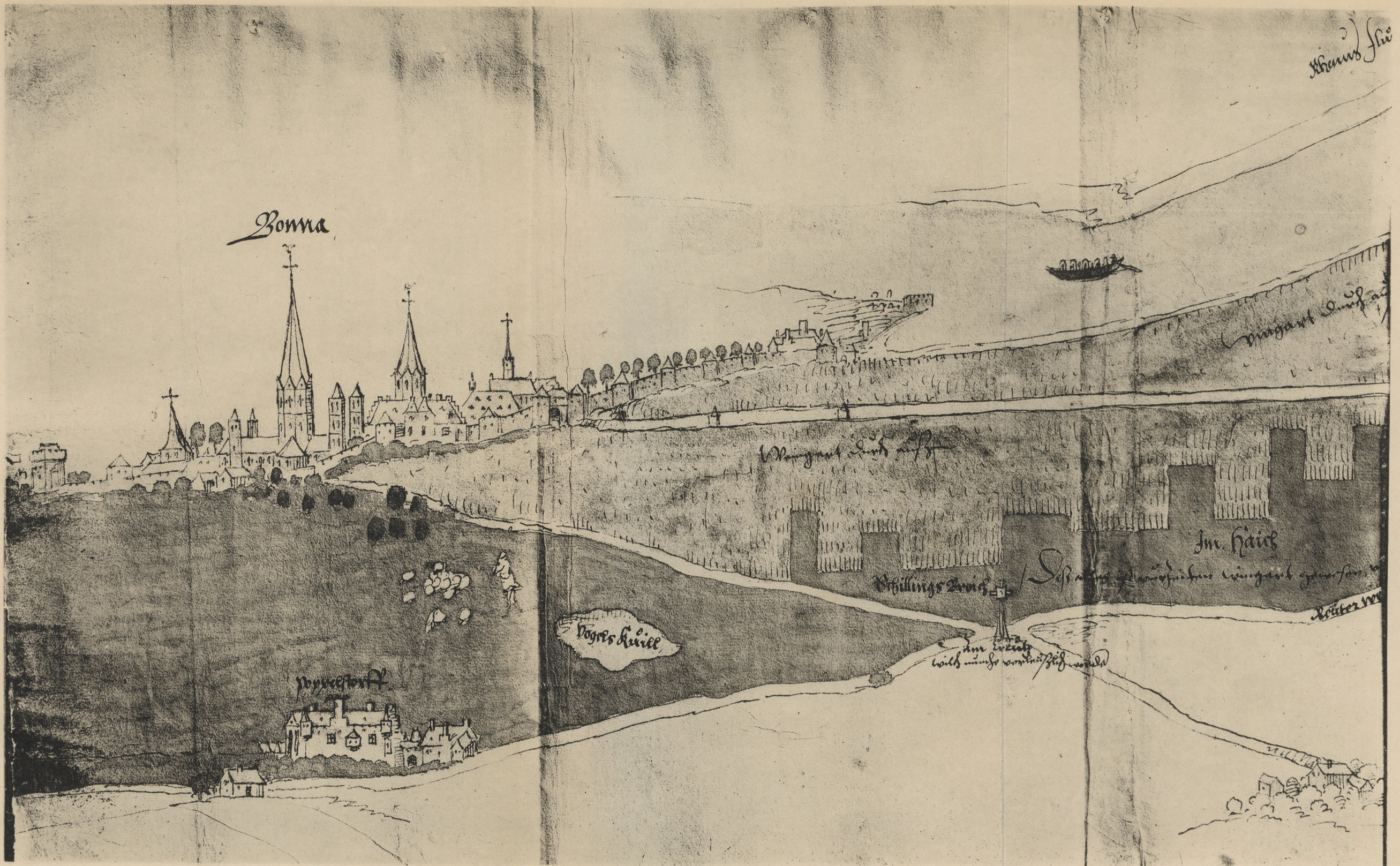
Steinzeitliche Gefässe aus Urmitz.





Röm. Gagatfund aus Bonn.





Bonn im Jahre 1569. (Staatsarchiv Wetzlar B  $\frac{1624}{5228}$ ).



