

Archaeologische Karte

über das römische

STRASSEN und VERTHEIDIGUNGSWESEN

in den

Zehntlanden

(Agri Decumates)

bearbeitet von Ingenieur Naehrer.

1881.



Bemerkung
Die Strassen im Württembergischen
von der Karte
von PAULUS.

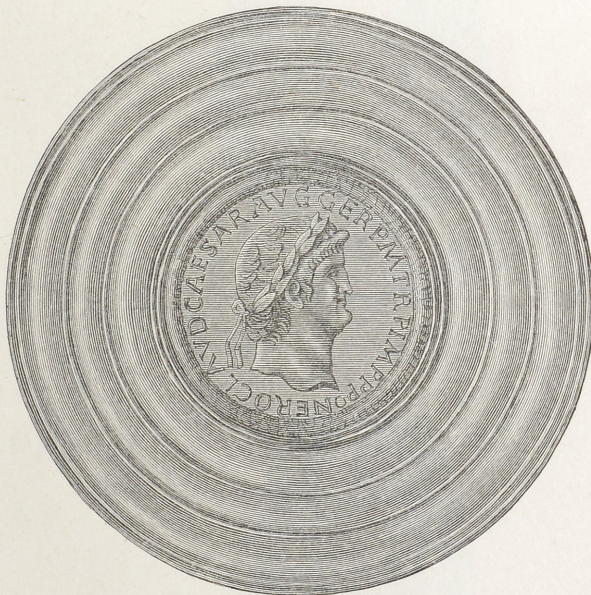
Erklärung der Zeichen

- 1 ——— Grenzwall
- 2 ——— Heerstrassen u. Hauptverkehrsstrassen
- 3 ——— Keltisch-römische Verbindungswege
- 4 - - - - - Muthmassl. Keltisch-römische Verbindungswege
- 5 🏠 Städte
- 6 🏠 Stations, Orte, Niederlassungen (Mansiones)
- 7 🏠 Castelle, Standlager (Castra)
- 8 🏠 Bäder (Aquae)
- 9 Verschanzungen
- 10 📍 Hochwarten Signalpunkte (Speculae)
- 11 + Fundorte von röm. Höfen u. Denkmälern
- 12 = Keltische Graborte
- 13 📍 Alem. Ringwälle.

1: 815000
Maasstab
0 1 2 3 4 5 10 15 20 Leugen



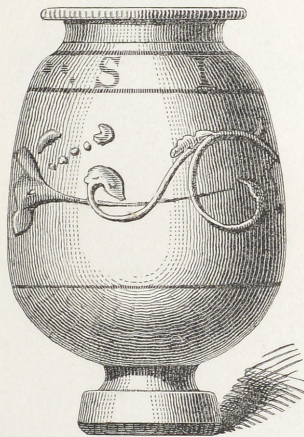
1.



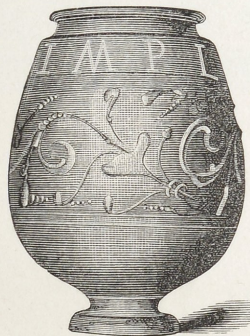
2.



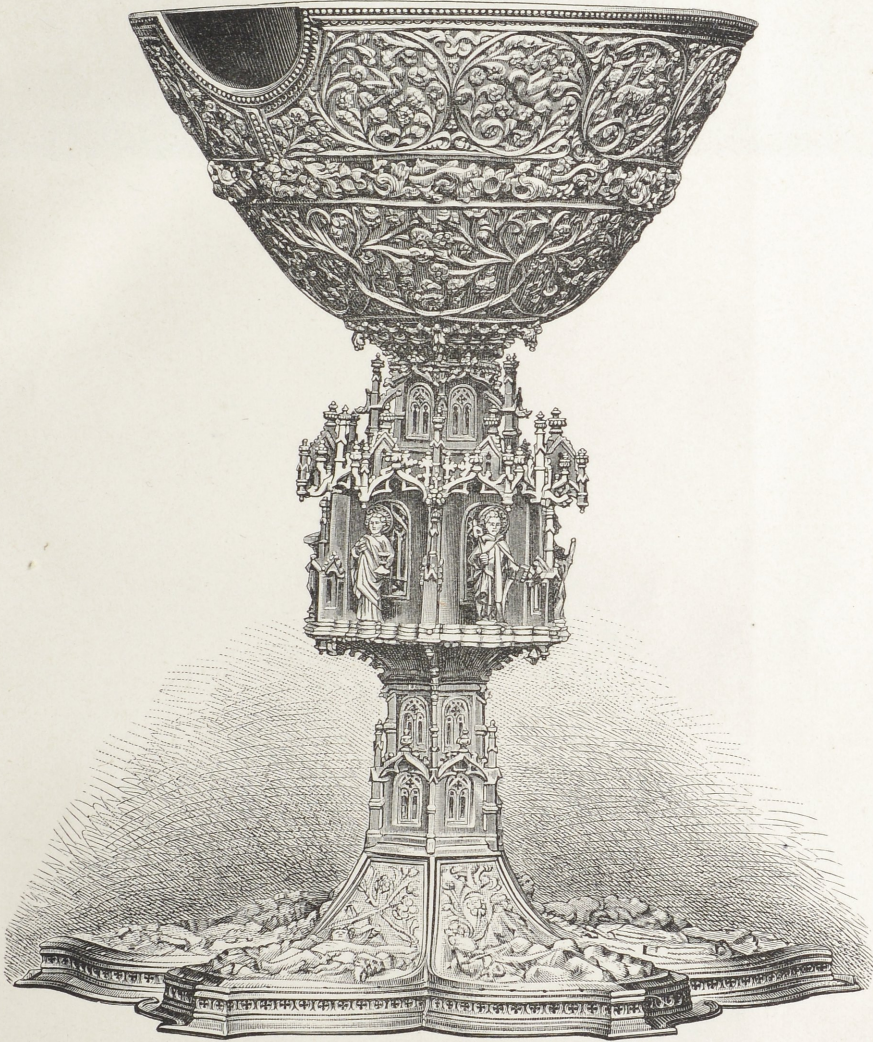
1.



2.



3.





Photogr. Aufnahme u. Lichtdruck v. B. Kühlen, M.Gladbach.

Römische Gläser der Sammlung Disch in Köln.



Photogr. Aufnahme u. Lichtdruck v. B. Kühlen, M. Gladbach.

Römische Gläser der Sammlung Disch in Köln.



Photogr. Aufnahme u. Lichtdruck v. B. Kühlen, M.Gladbach

Römische Gläser der Sammlung Disch in Köln.