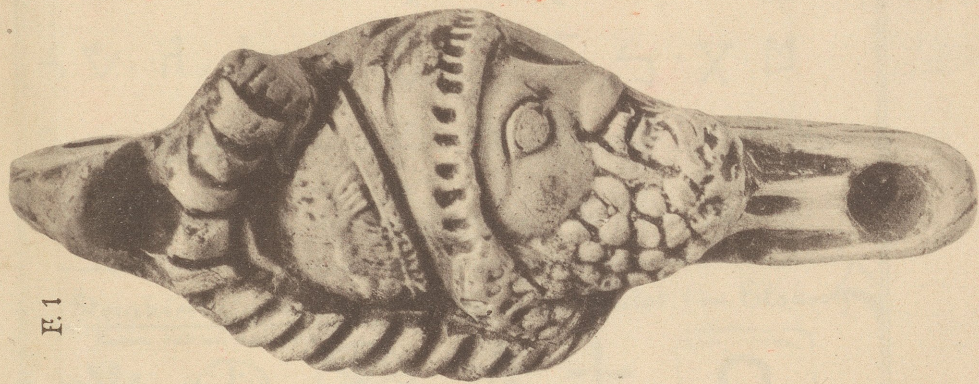


F. 2



E. 1



Zwei römische Thonlampen aus Köln.

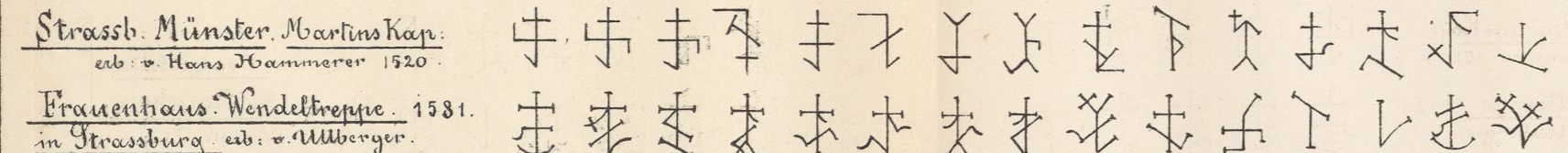
Die Steinmetz-Zeichen aus der Zeit des Romanischen Baustiles (1160 - 1250)

1. Roman: Schweiz: Tour de Broye (1160.-1200.) L, N, E, +, □, †, Δ. — Cath. de Neuchatel: — ; Tu 160, WIE 0, ←, ↙, ↘, ∨, ρ.
2. Elsass: Wasenburg (um 1160) H, †, →, †, H, M, o. Nideck. o, ↑, z, ξ. Lützelburg: ∠, □, †, I. Hohnack. o, †. Fleckenstein. o, Δ, □, ×, L.
Alte Ringmauer v. Strassburg (u. 1200). o, ∪, o, †, E, B, A, o, S, P0, KD, DO NO. Thomaskirche Strbg 1200: L, v, Δ, d, †, S, ∠, N, I, ρ
Münster Strassburg Südfront: u. 1200. - u. 1300. †, L, □, —, Δ, □, v, ↓, z, o, h, X, Y, X, h, b, M, C, R, M, o, †, E, †, †, ↓.
3. Pfalz Trifels: M, o, †, †, v, L. Frankenstein: L, †. Grevenstein: †, †, z. Steinsberg: M, Δ, Y, †, †, † → Vaihingen: →, z, †, L, †.
 (Baden) (Schwaben)
4. Schwaben Langhans: v, ∪, →, Δ, †, L, ∠. Lichtenberg: ↙, o, M, †, †. Esslingen: ∪, S, ∠, v, D. Reichenberg: ∠, †, Δ, ∠, †.
Blankenhorn: †, →, S, H, Δ, v, ☀, □, ∠, ∪, M, †, ×, Küpperg: ∪, ∠, D, ∠. Magenheim: ∠, †, ×, ∪.

Die Steinmetz-Zeichen aus der Zeit des Gothischen Baustiles. (1250 - 1500.)



5. Elsass. Frankenberg: †, ~, e, z, o, †, o, †, o, †, o, †, o, †. Dreistein. o, M, †, X, o. Hohen Seiboldseck. †, †, E, o. Helfenberg. o, Δ, L, z.
 (Baden)
6. Strassburger Münster (1275) □, †, †, Δ, G, X, †, o, †, †, E, o, Y, K, z, q, o, o, †, h, * †, †, o, †, w, o, †, †, †, †.
 (Pfeiler des Langschiffes.)
 dto. Westfront des Thurmes - 1365. †, †, †, †, †, ↓, †, †, †, v, †, †, †, †, †, †, †, †, †, †, †, †, †, †, †.
 (bis zur Plattform.)
 dto. Thurm mit den Schnecken. †, †, †, †, †, †, †. Innen: L, ∠, †, †, †, †. In d. Schnecken. †, †, †, †, †, †, †, †, †, †.
7. Spät-Gothik. Umbau der Burgen um 1520. Hochkönigsburg. †, †, †, †, †, †, †, †, †, †. Thorthurm in Jennheim: D, z, †, K, o, †, †.
Aussenthürme.
Hohnack: o, †, †, v, o, †, †, ∠, z, †, †, †, †, †, †. Hohbarr: †, M, o, L, †, v, †, †, †, †, †, †. Schaunburg: †, †, N, †.



Dombauhütte in Strassburg
 Neueste Zeichen.

Steinhieroglyphen der Kelten nach Violot. (im Elsass)
 Ascia sur un dolmen.

 Roues solaires. Croix. fer à cheval.

8. Neuere Zeit. Renaissance.
 1. 15 73 Werkmeister der Balthasarburg in Rust.
 A M A W.
 2. Bannmeister der Burg Neuweier.
 3. Ulrich v Ensgn 1419.
 4. Hiltz v. Cöln. 1449.
 5. Arler. 1401.
 6. Böblinger 1502.
 7. Ph. Mauerer. 1581.
 8. Joh. Schoch. Eingangshalle Hôtel de Commerce in Strassburg.

Runenschrift. F, fe, f. N, Ur, u. p. Thurs, th. A Os. o. R Reid, r. Y, kann K. * Hoagl, h. h Nand, n. I Is, i. A Str. a. U, Sol, s. † Tyr, t. † Biörk, b. † Langr, l. † Madr, m. † Yr, y.

Aussenflächen der Quader. (vorröman.)
Strassburg M. Crypta. Röteln.

Wetzmarken auf Quader an Kirchen.

