

Abb. 1. Villa bei Blankenheim. Grabungsbefund des ersten Bauzustandes.
Maßstab 1 : 300.

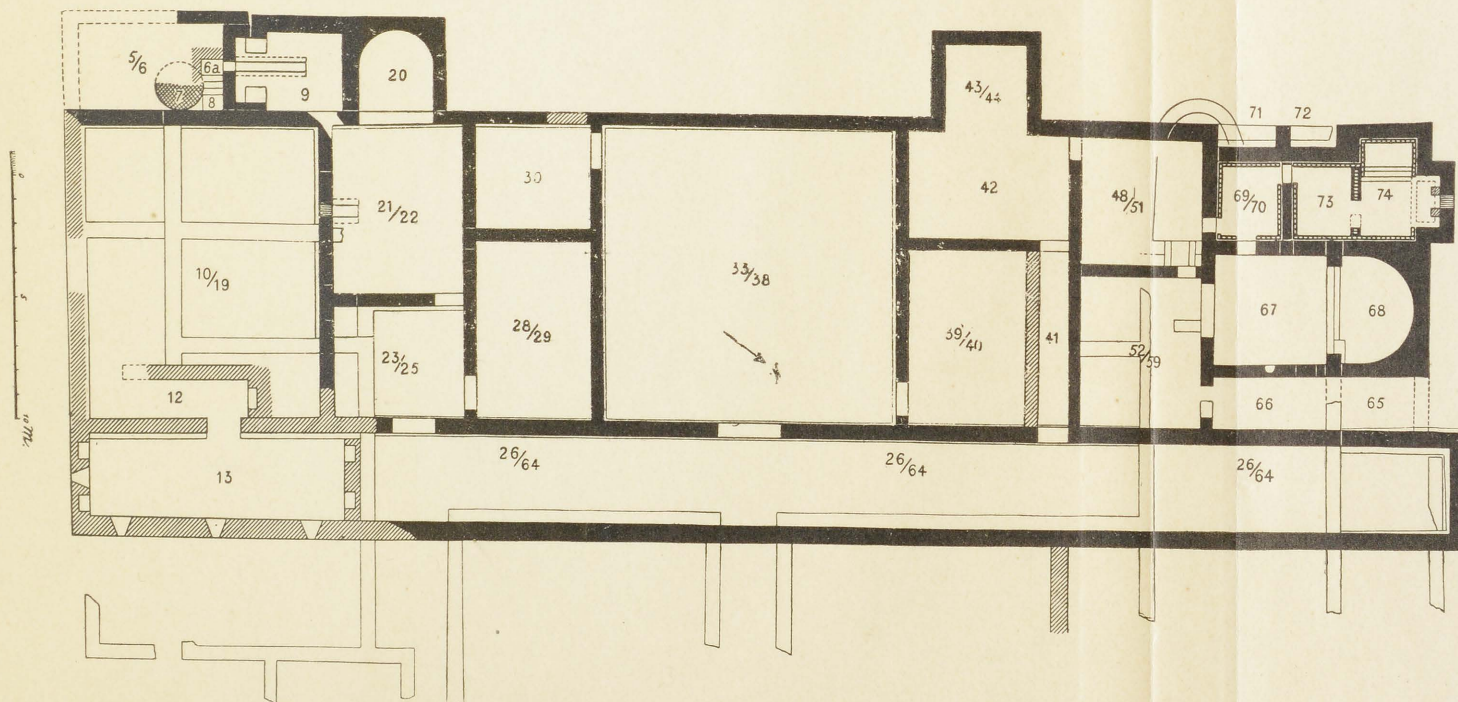
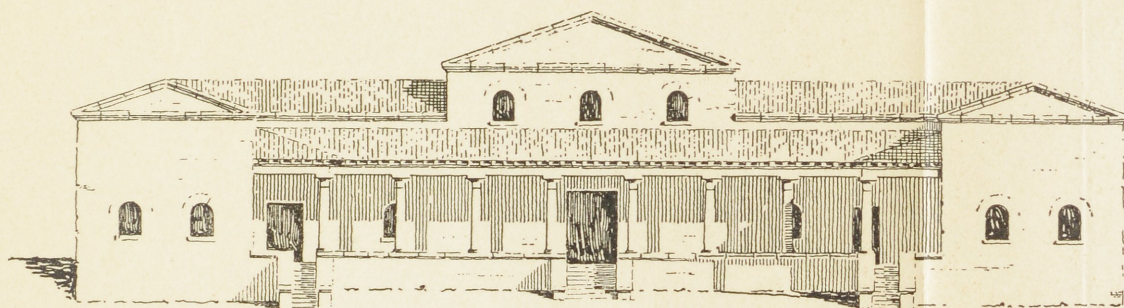
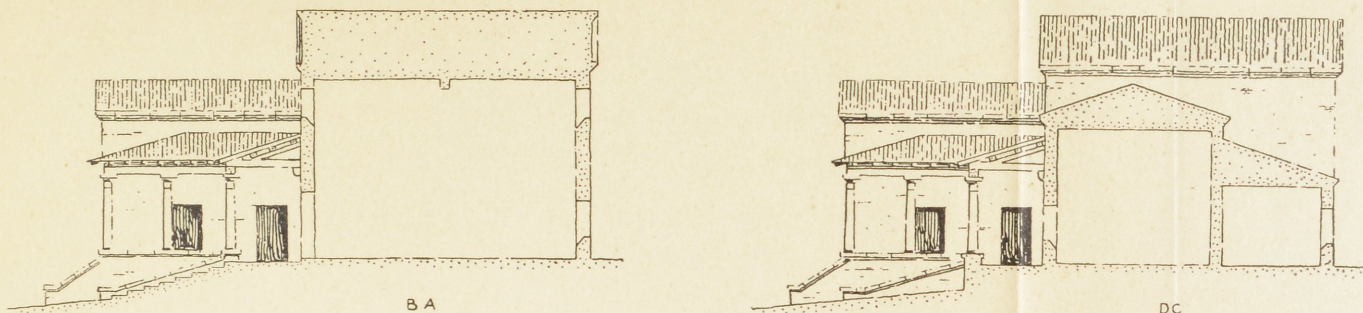
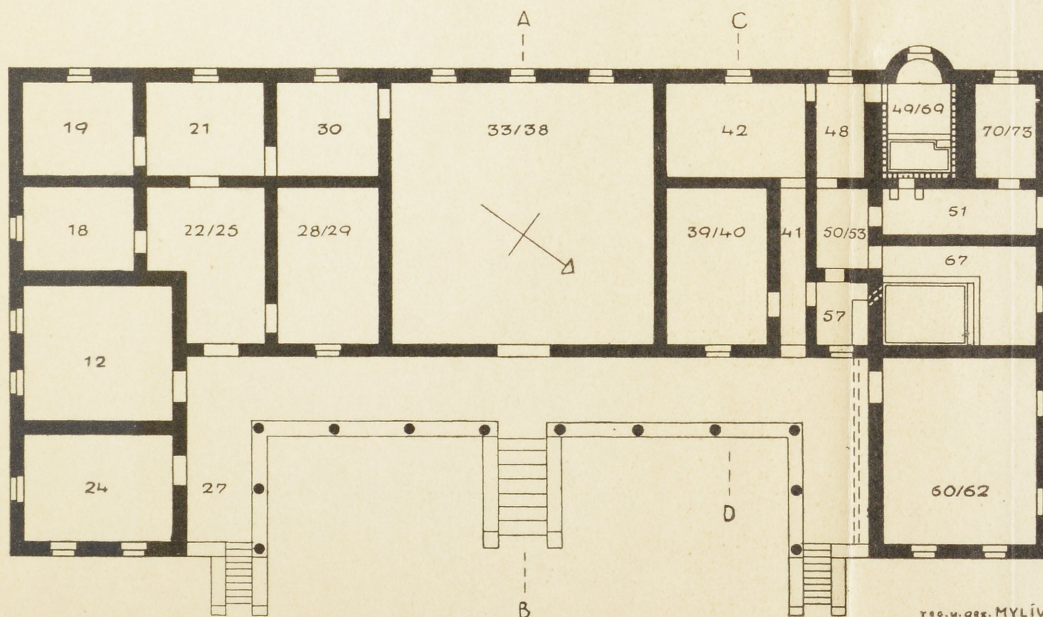
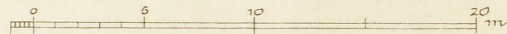


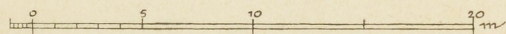
Abb. 2. Villa bei Blankenheim. Grabungsbefund des zweiten Bauzustandes.
Maßstab 1 : 300.



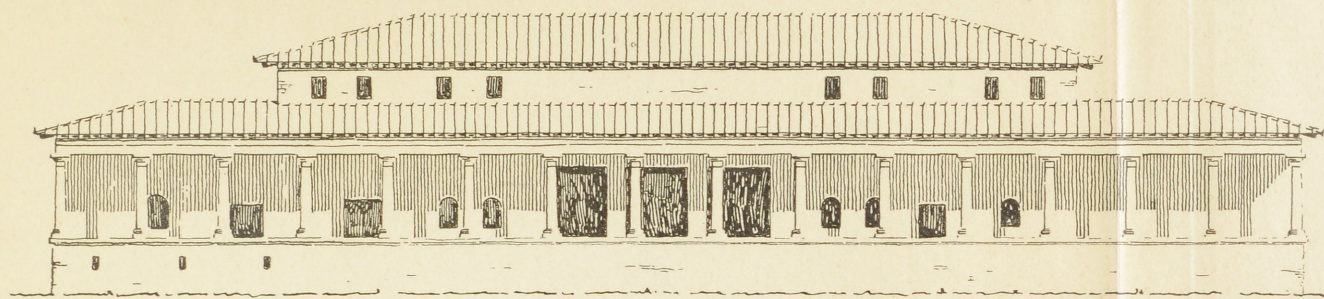
rec. u. gez. MYLIVS 33.



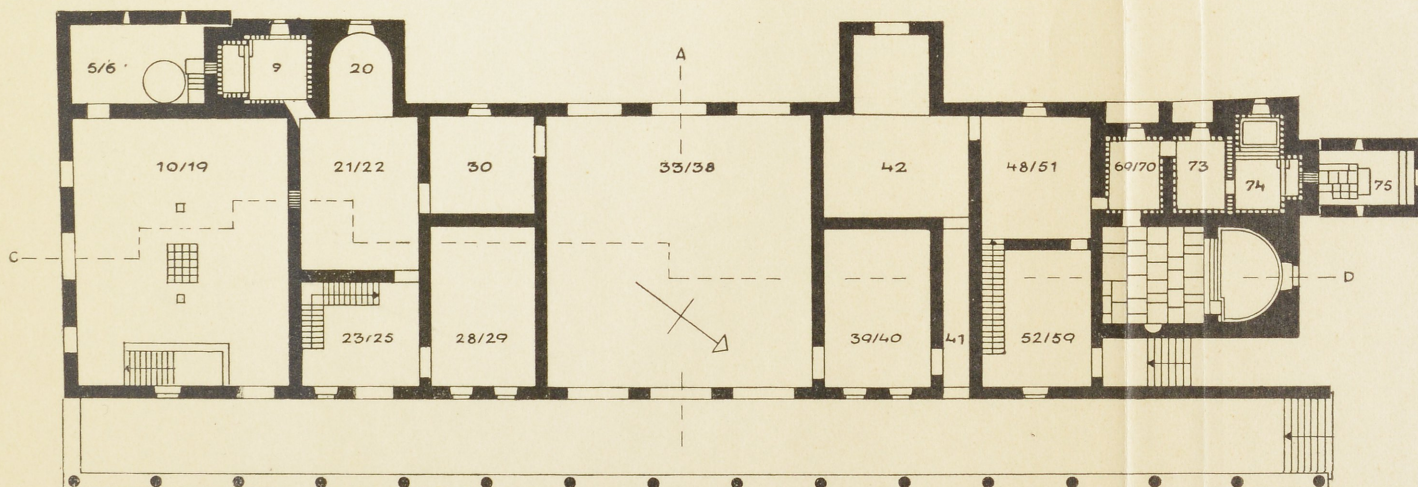
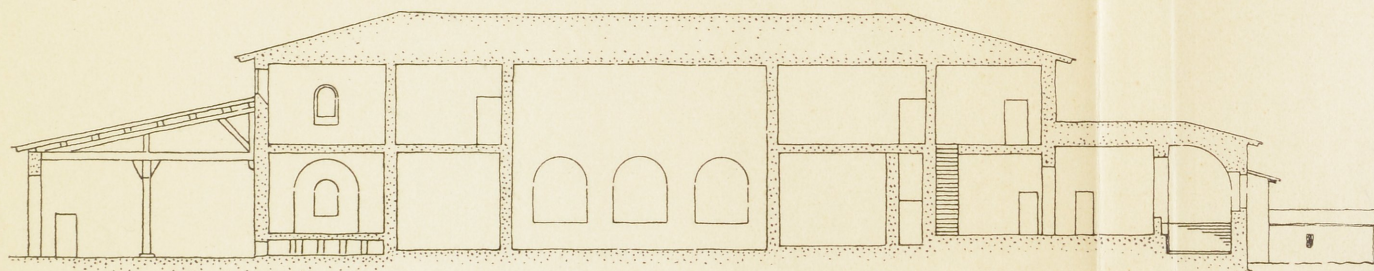
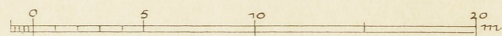
rec. u. gez. MYLIVS 33



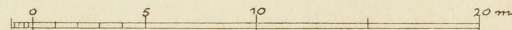
Villa bei Blankenheim, Rekonstruktion des ersten Bauzustandes.
Maßstab 1 : 333 $\frac{1}{3}$.



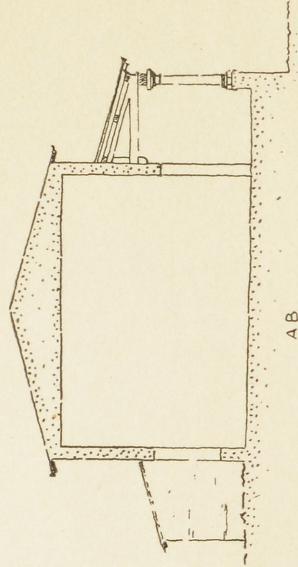
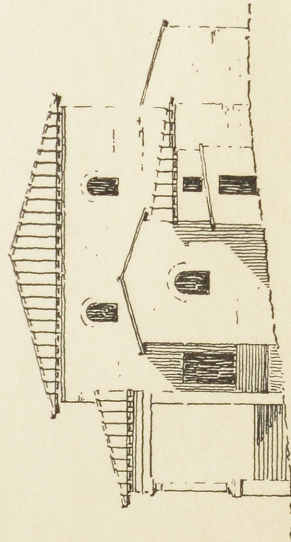
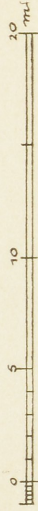
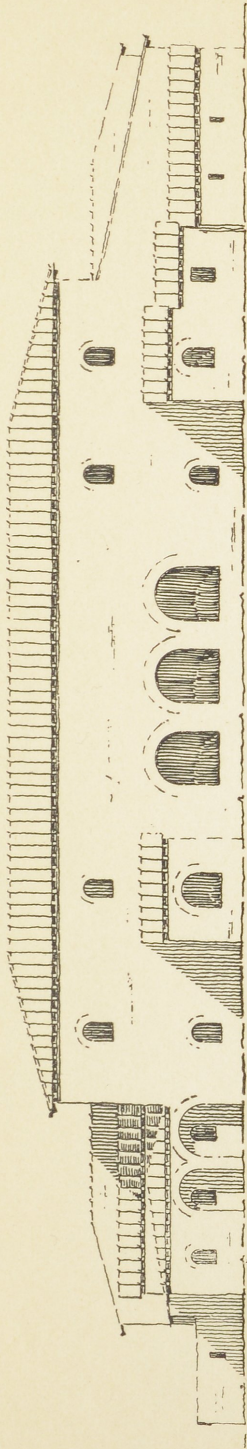
rec. u. gez. MYLIVS 33.



rec. u. gez. MYLIVS 33

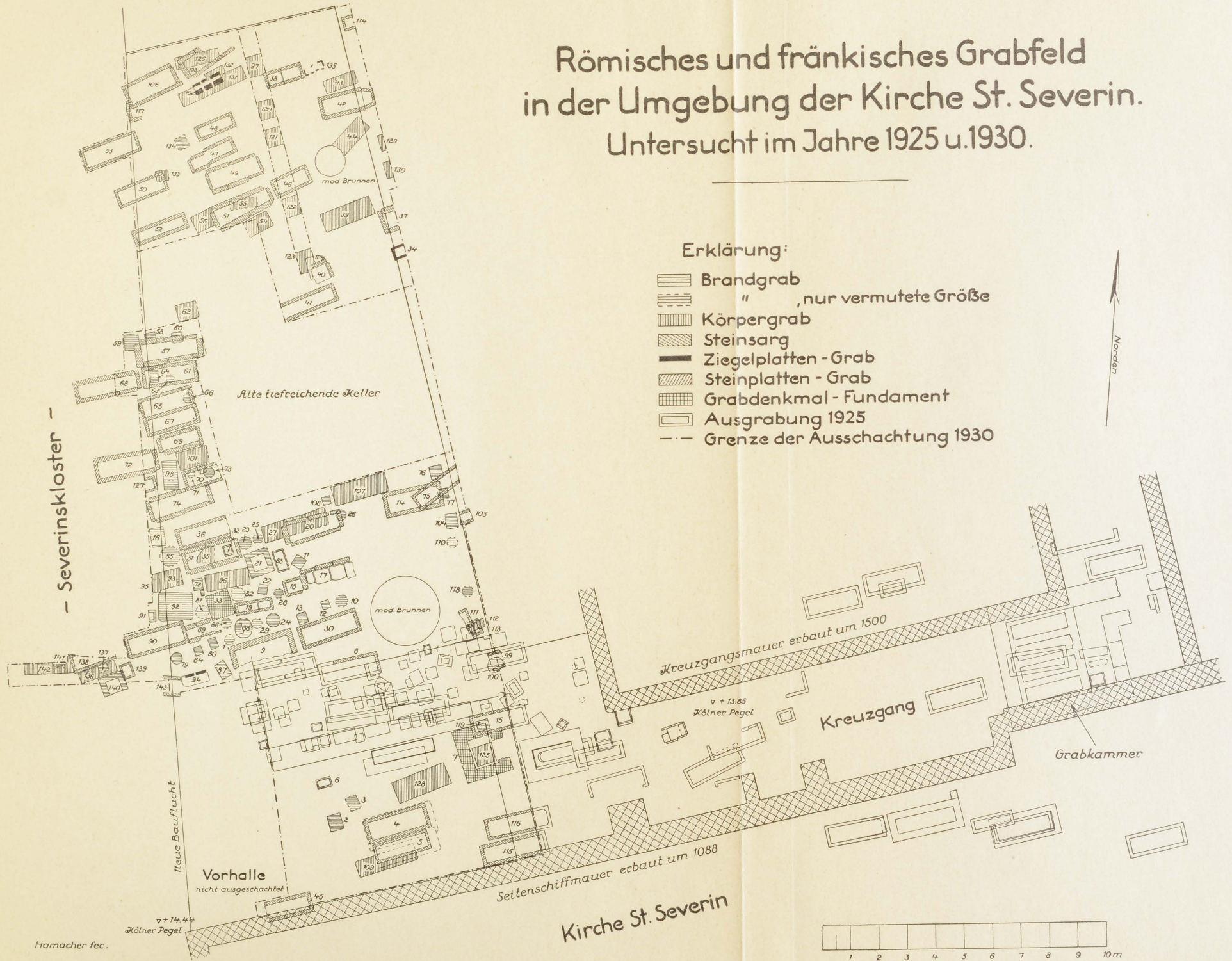


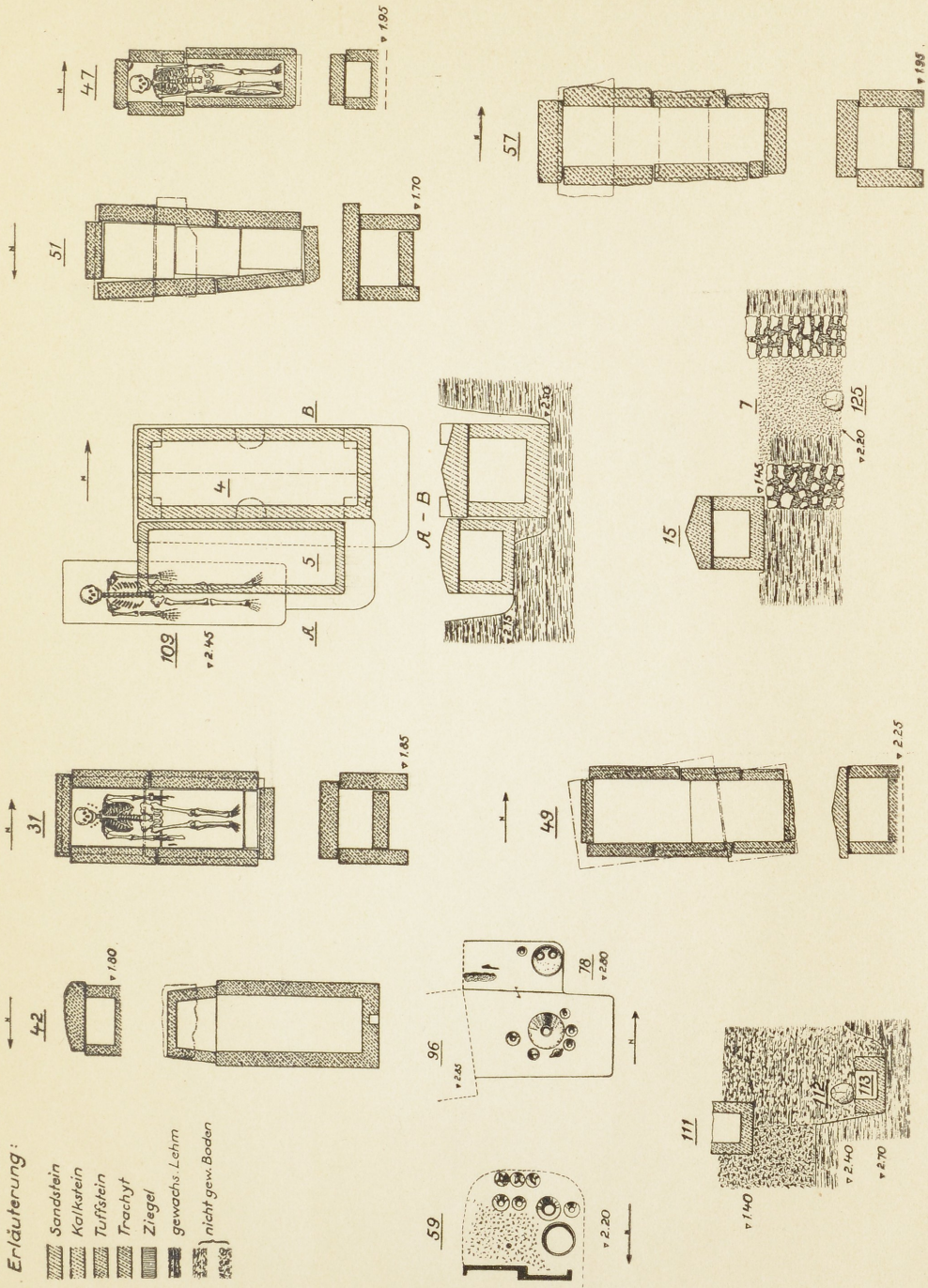
Villa bei Blankenheim, Rekonstruktion des zweiten Bauzustandes.
Vorderansicht, Längsschnitt und Grundriß. Maßstab 1 : 333 $\frac{1}{3}$.



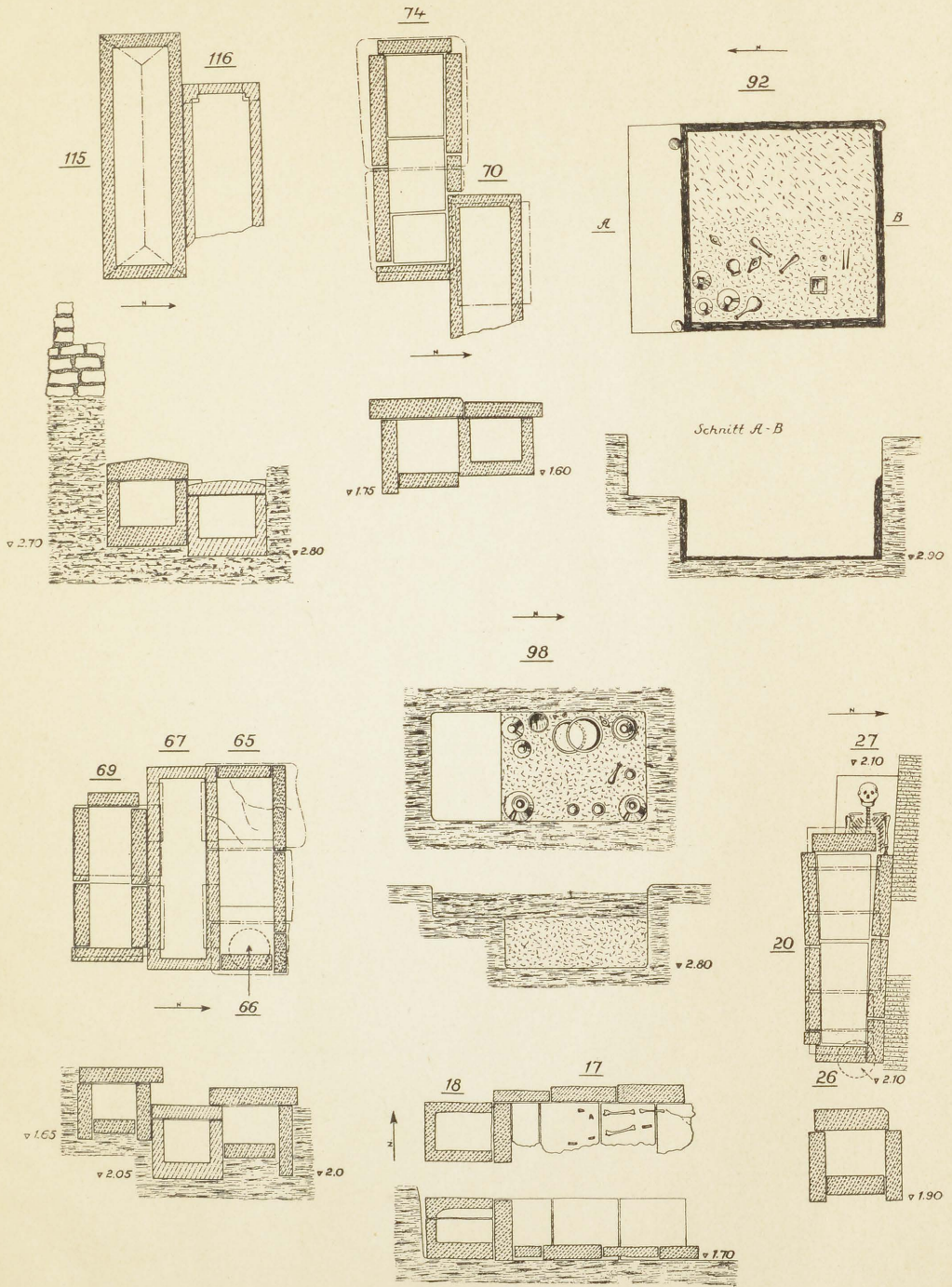
Villa bei Blankenheim, Rekonstruktion des zweiten Bauzustandes. Rückansicht, Nordansicht, Nordansicht und Querschnitt durch den Oecus.
rec. u. gez. MYLIUS '33
Maßstab 1 : 333 $\frac{1}{2}$.

Römisches und fränkisches Grabfeld in der Umgebung der Kirche St. Severin. Untersucht im Jahre 1925 u.1930.





Gräber von St. Severin.
 Maßstab 1:66 $\frac{2}{3}$ (für die Steinsärge) und 1:33 $\frac{1}{3}$ (für die Brandgräber 59 und 96).



Gräber von St. Severin.
Maßstab 1:66 $\frac{2}{3}$ (für die Steinsärge)
und 1:33 $\frac{1}{3}$ (für die Brandgräber 92 und 98)



Abb. 1. Grab 46.



Abb. 2. Grab 49.



Abb. 3. Grab 52.

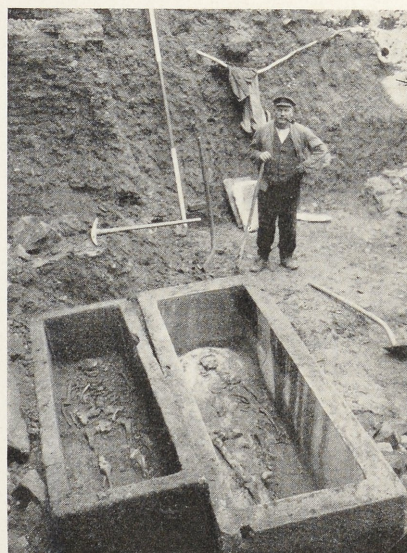


Abb. 4. Grab 4 (rechts) und 5 (links).



Abb. 1. Grab 46 (vorn), 51 (dahinter),
49 (rechts davon) u. 50 (im Hintergrund).



Abb. 2. Grab 31.



Abb. 3. Grab 49.



Abb. 4. Grab 16.



Abb. 1. Grab 69.



Abb. 2. Grab 115 (rechts) und 116 (links)



Abb. 3. Grab 89.



Abb. 4. Grab 105.

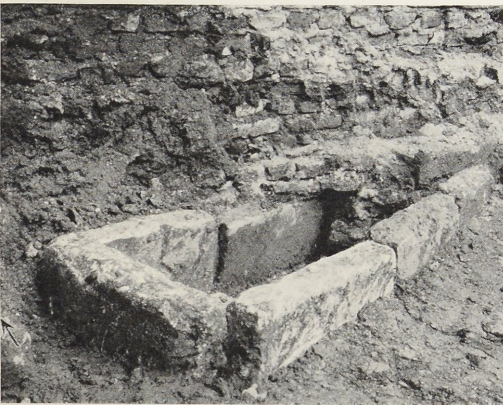


Abb. 5. Grab 103.



Abb. 6. Grab 65 (rechts), 67 (Mitte) u. 69 (links).



Abb. 1. Popiliusbecher in Florenz.

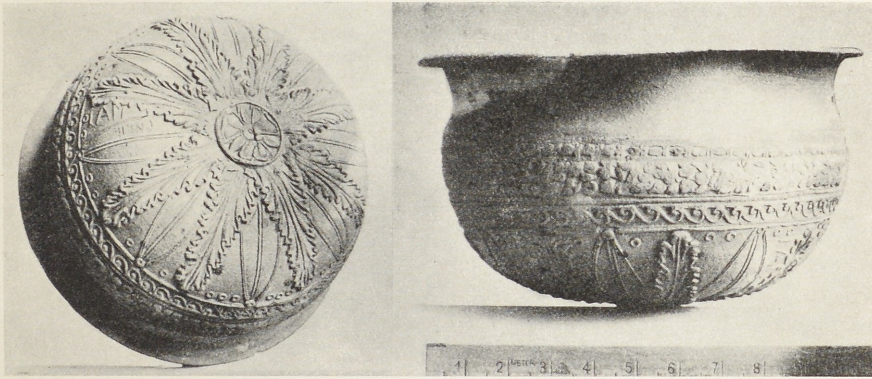


Abb. 2. Lappiusbecher in München.



Abb. 3. Popiliusbecher in Florenz.

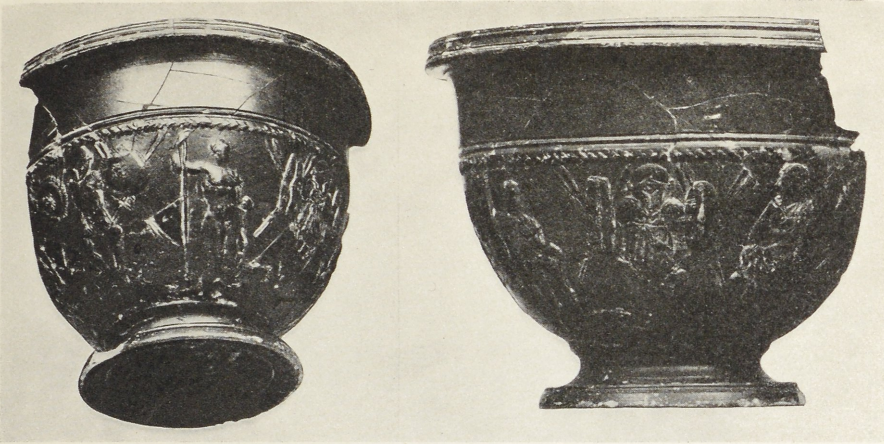


Abb. 1. Arretinischer Sigillatakelch in Berlin.



Abb. 2. Arretinische Sigillatakelche in Boston (links) und London (rechts).



Abb. 3. Arretinische Sigillatakelche in Leningrad (links) und London (rechts).

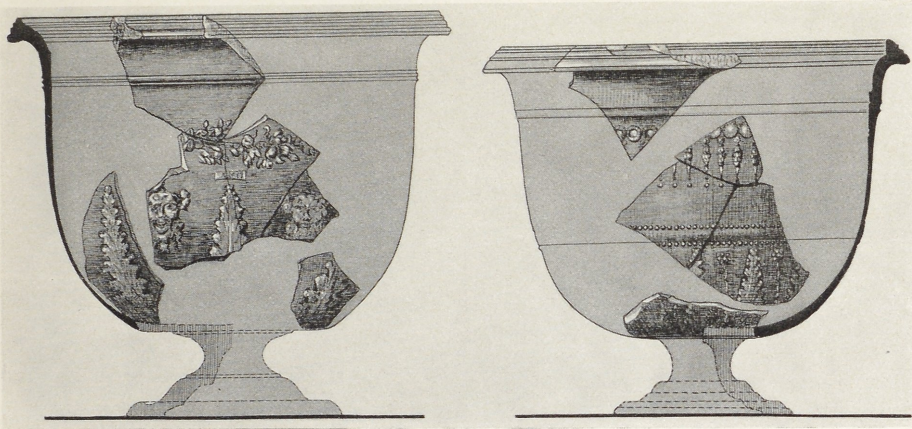


Abb. 1. Arretinische Sigillatakelche von Neuß.



Abb. 2. Gipsabdrücke aus Formschüsseln in Boston.



Abb. 1. Gipsabdrücke aus Formschüsseln in Boston.



Abb. 2. Gipsabdrücke aus Formschüsseln in Boston.



Abb. 1. Votivstein des Candidinius Verus von der Koblenzer Straße in Bonn.



Abb. 2. Votivstein des Candidinius Verus von der Münsterkirche in Bonn.
(Bonn. Jahrb. 135 Taf. 10.)



Abb. 1. Votivsteine für die Aufaniae aus Bonn (links) und Köln (rechts).

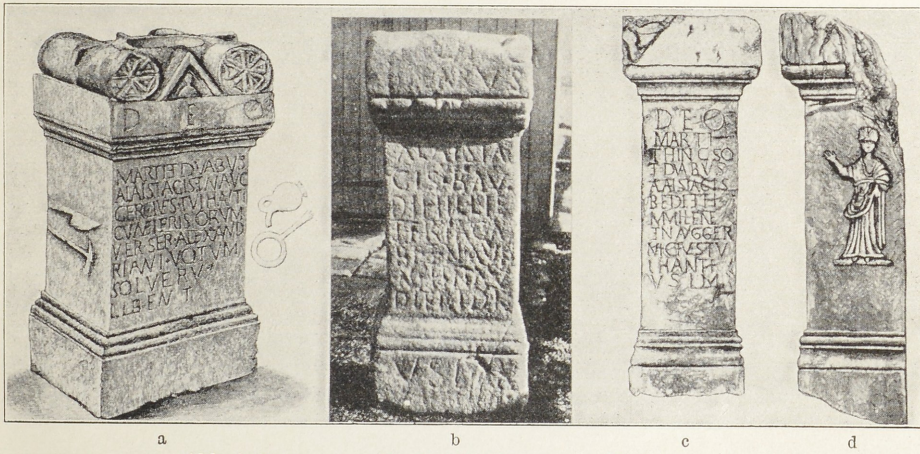


Abb. 2. Votivsteine für die Alaisiagae vom Hadrianswall.



Abb. 3. Votivsteine für Hercules (a) und die Campestres (b) aus Bonn.



Abb. 1. Tonfigürchen der Matronen aus Köln (links) und Bonn (rechts)
(Germania VIII 1924, 28 Abb. 1 und 3).



Abb. 2. Matronenrelief mit Frauenprozession aus Bonn
(Bonn. Jahrb. 135, Taf. 19, 2).



Abb. 1. Denkmäler vom Bonner Münster.



Abb. 2. Denkmal von Sulzbach.



Abb. 3. Reliefbild vom Saarburger Altar.



Soldatengrabstein aus Bonn.



Abb. 1. Weiß inkrustierter Tonnapf aus dem Grab von Rosental.
(Germania XVII 1933, 55.)



Abb. 2. Grabfund von Rosental.



Abb. 3. Grabfund von Sieglar.



Abb. 1. Grabdenkmal von Nickenich (Germania XVI 1932, Tafel 15).

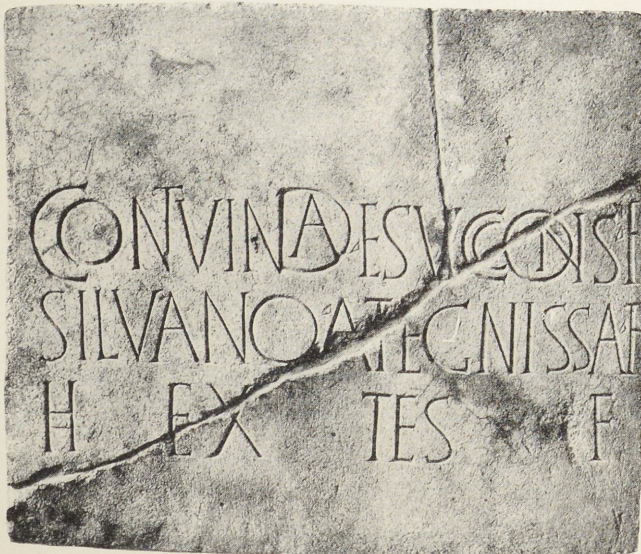


Abb. 2. Inscripttabelle vom Tumulus bei Nickenich
(Germania XVI 1932, Tafel 15).



Abb. 1. Bronzefigur eines Lar aus Vetera.



Abb. 2. Marmorkopf von Hemmerden.



Abb. 1. Angelsächsische Münze, Schmuckperlen, Bronzeringe
aus dem Roisdorfer Mineralbrunnen
(Rheinische Vierteljahrsblätter II 1932, 327).

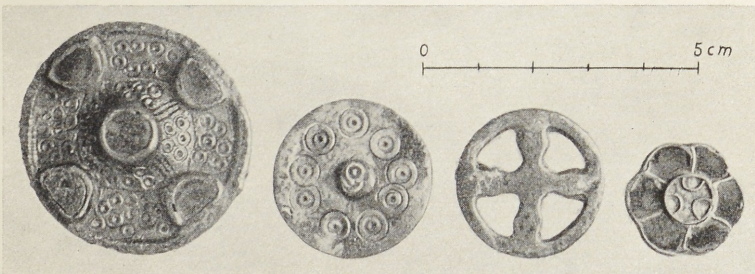


Abb. 2. Fibeln aus fränkischen Gräbern bei Nettersheim
(Germania XVII 1933, Tafel 8 Abb. 2).



Abb. 1. Römischer Grabfund von Krefeld-Uerdingen
(Die Heimat XII 1933, 4 Abb. 5).



Abb. 2. Urnen von Rheinberg (links) und Spellen (rechts).

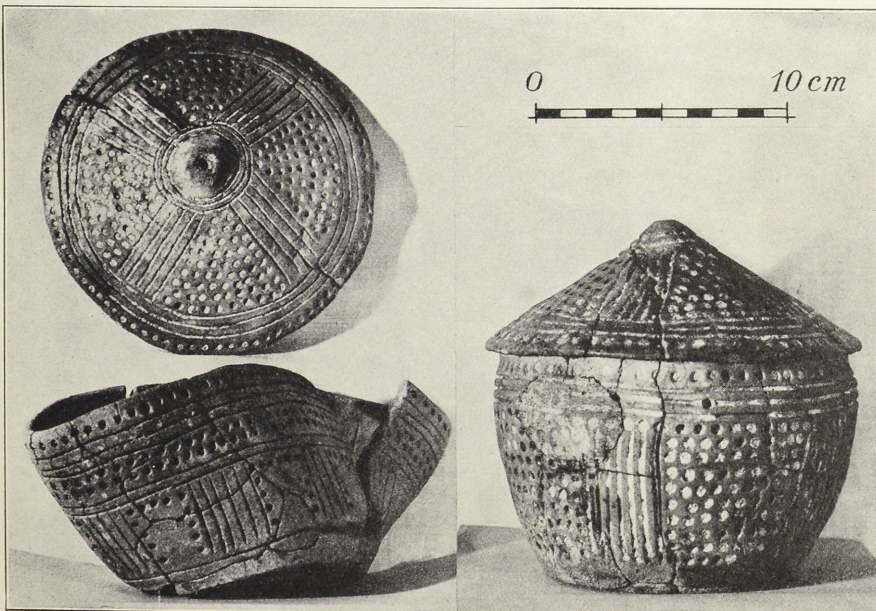


Abb. 3. Kerbschnittdosen von Kalbeck.

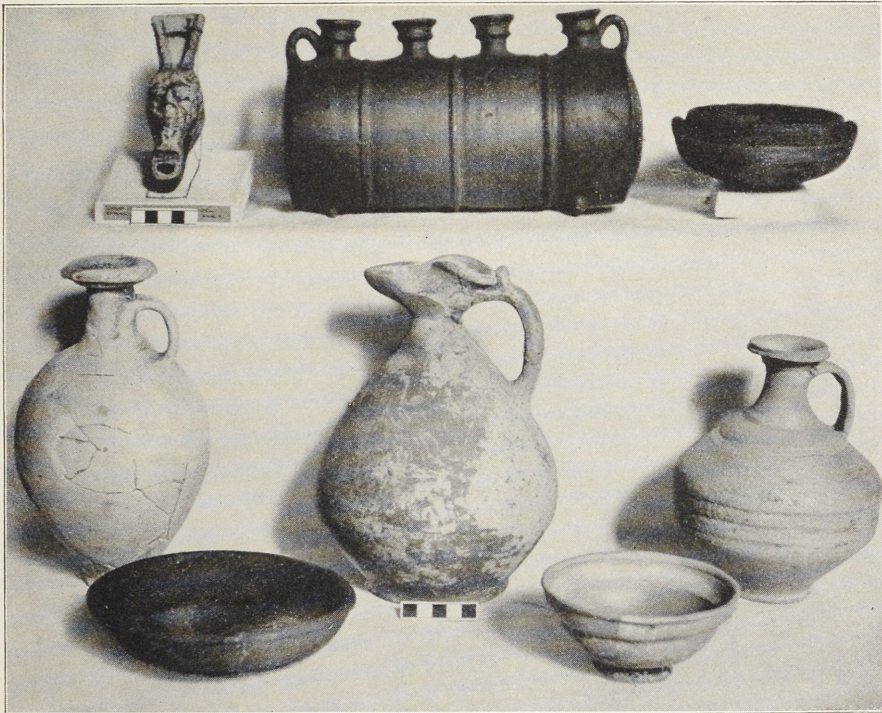


Abb. 1 Grabfund von Aachen-Schönforst
(Zeitschrift des Aachener Geschichtsvereins LIII 1931, 210 Abb. 2).



Abb. 2. Fränkische Grabsteine aus Andernach (Abgüsse).

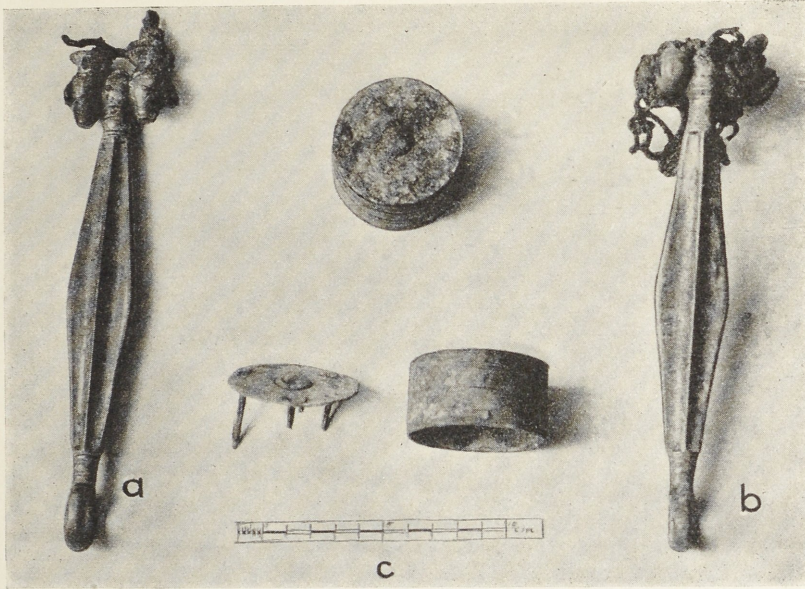


Abb. 1. Fundstücke aus der Wagenbestattung von Kärlich
(Nachrichtenblatt für Rheinische Heimatpflege IV 1932/33, 287).

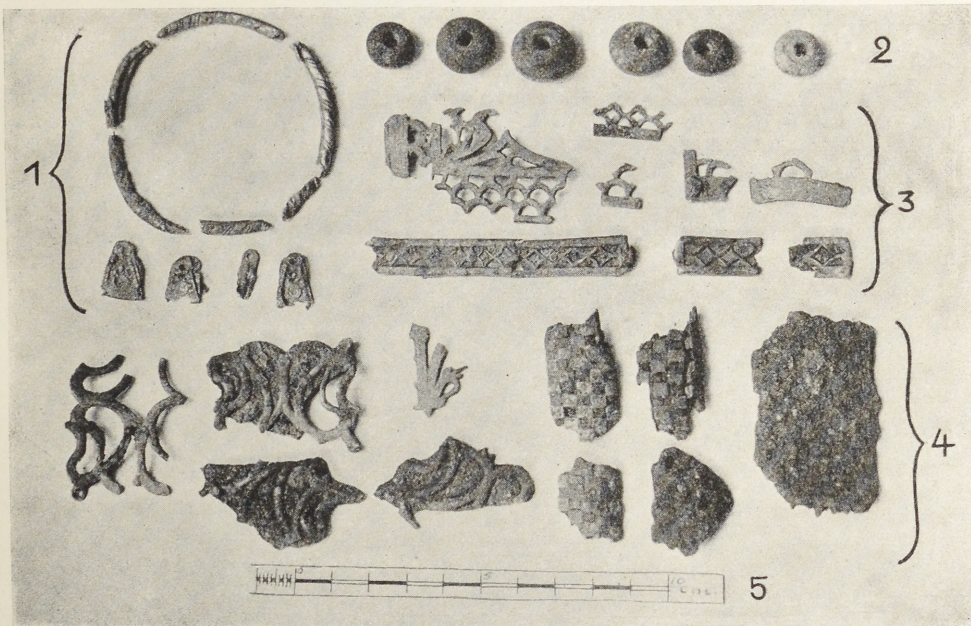


Abb. 2. Desgleichen (Nachrichtenblatt S. 286).

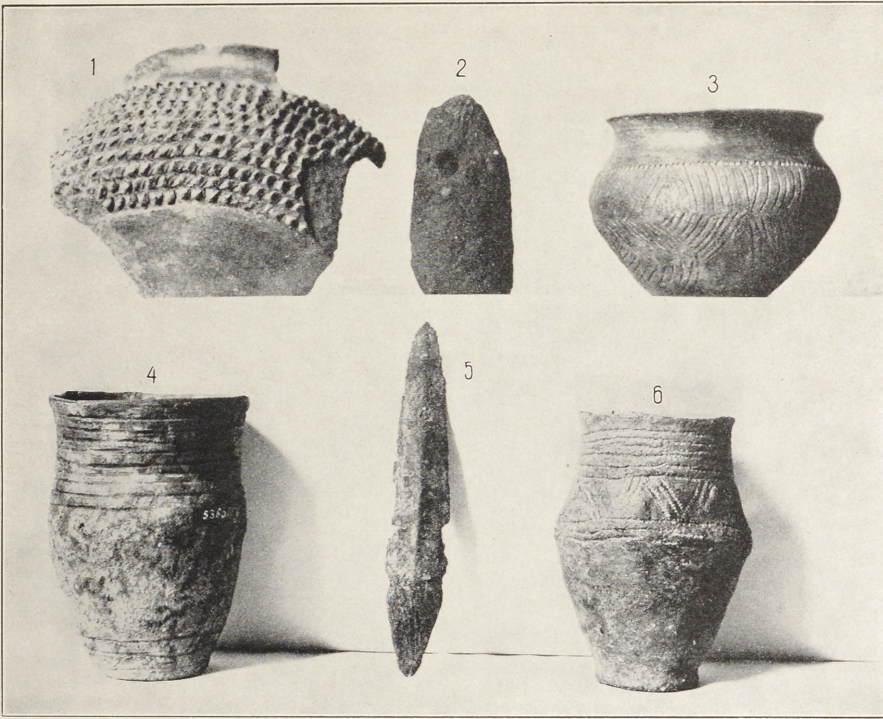


Abb. 1. Fundstücke aus Latènegräbern bei Mülheim, Landkreis Koblenz (1—3);
Zonenbecher von Kärlich (4 und 6); Bronze- oder Kupferklinge von Kärlich (5).



Abb. 2. Fundstücke aus Latènegräbern bei Kärlich.