



Abb. 1. Maßstab etwa 3 : 1.



Abb. 2. Maßstab 5 : 4.

Goldring des Graifarius.



Abb. 3. Amethystsiegel eines Ostgoten (?).
Maßstab 3,5 : 1.



Abb. 4. Gemme des 5. Jh.
Maßstab 2,5 : 1.



Abb. 1.



Abb. 2.

Chalkedonbüste einer Germanin. Maßstab etwa 3:4.



Abb. 3. Goldring des Childerich.
Maßstab 3,5:1.



Abb. 4. Langobardischer Kalk-
steinkopf. Maßstab etwa 1:10.

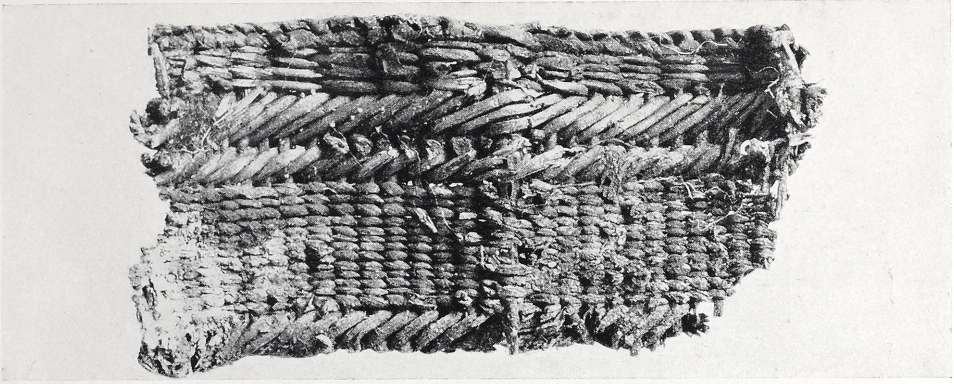


Abb. 1. Dorweiler, Flechtwandinnenseite des Sechspaßkörbchens.
Maßstab etwa 3 : 4.

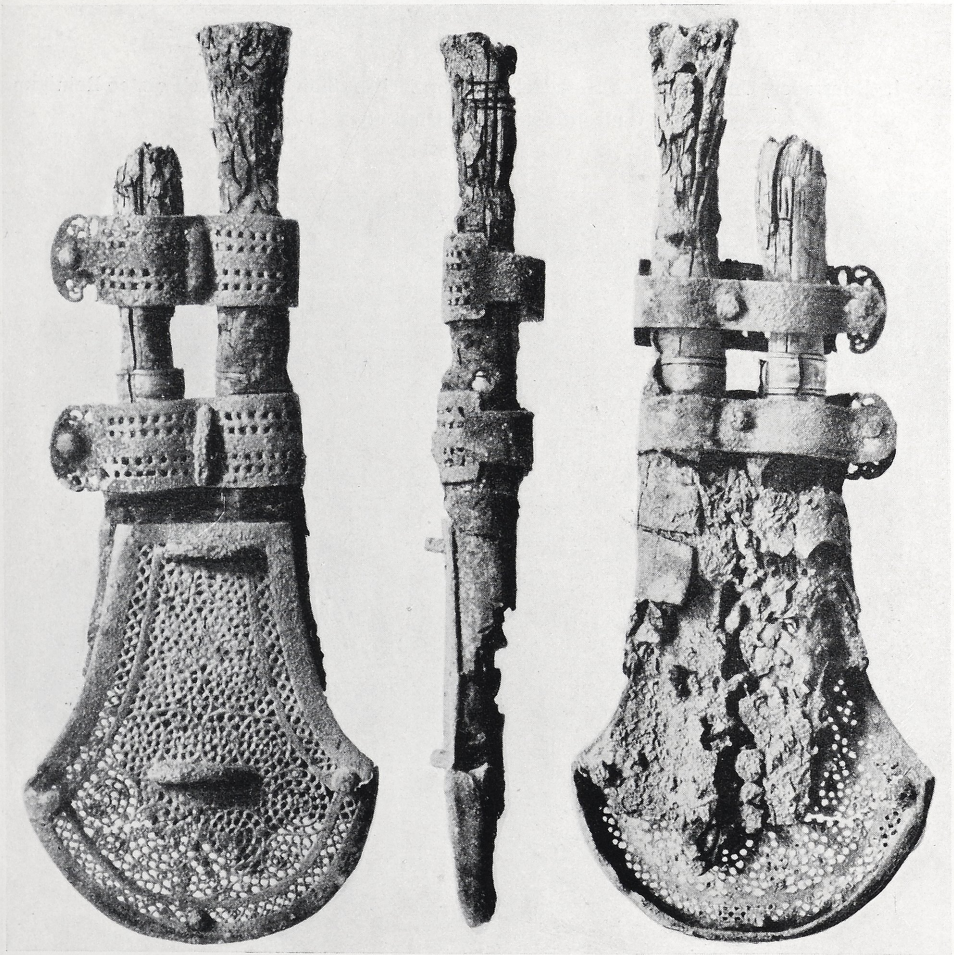


Abb. 2. Dorweiler, Ziertäschchen aus Leder für zwei kleine Messer. Das Beschläg aus vergoldetem Silberblech mit feiner Durchbruchsarbeit. Vorder-, Seiten- und Rückansicht. Etwas vergrößert.

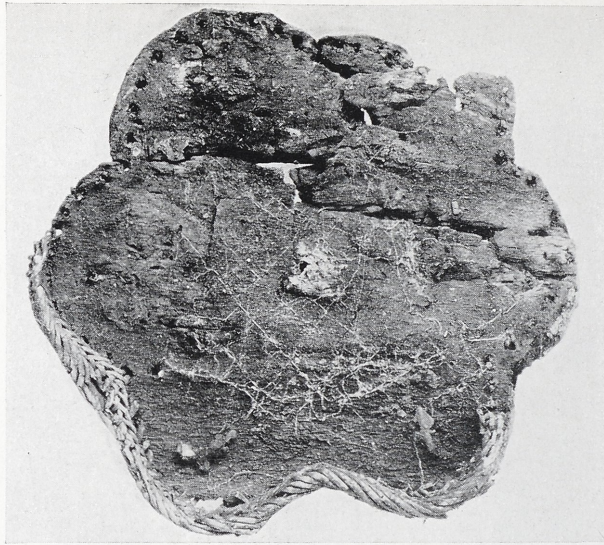


Abb. 1. Dorweiler, Unterseite des Holzdeckels vom Sechspaßkörbchen nach erster Reinigung mit Geflechtresten. Maßstab etwa 1 : 2.5.

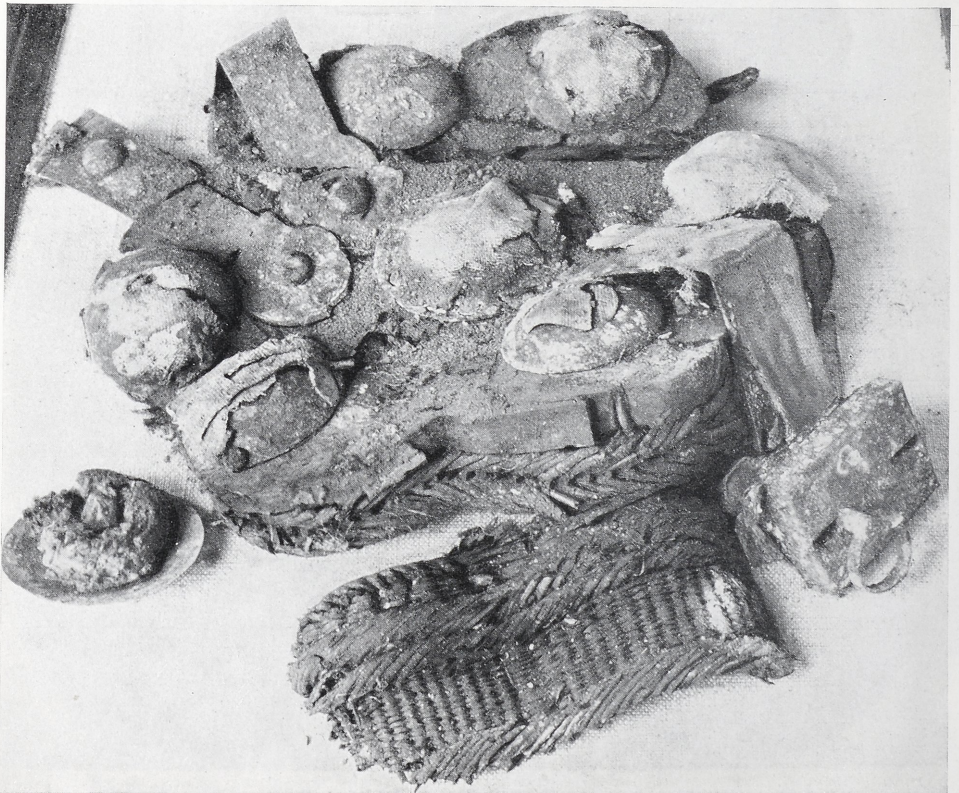


Abb. 2. Dorweiler, Überreste des Sechspaßkörbchens nach der Auffindung.

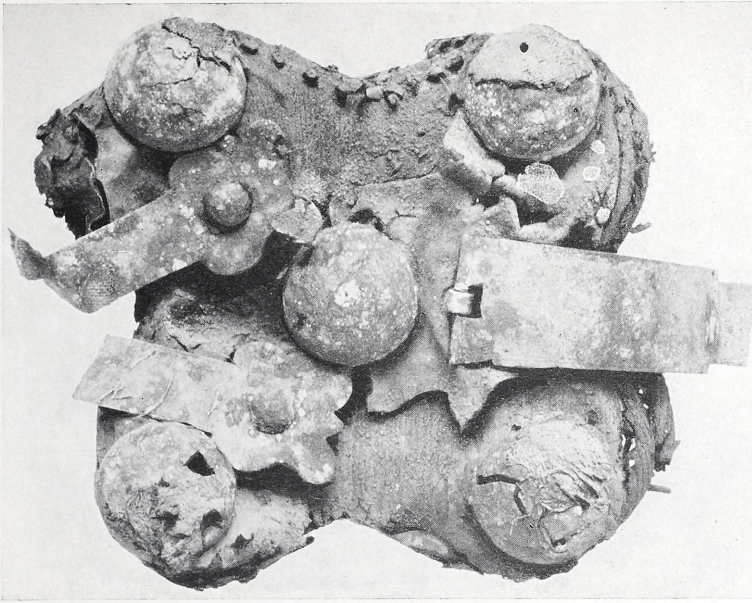


Abb. 1. Dorweiler, Deckeloberseite des Vierpaßkörbchens nach erster Reinigung.
Maßstab etwa 1:2.

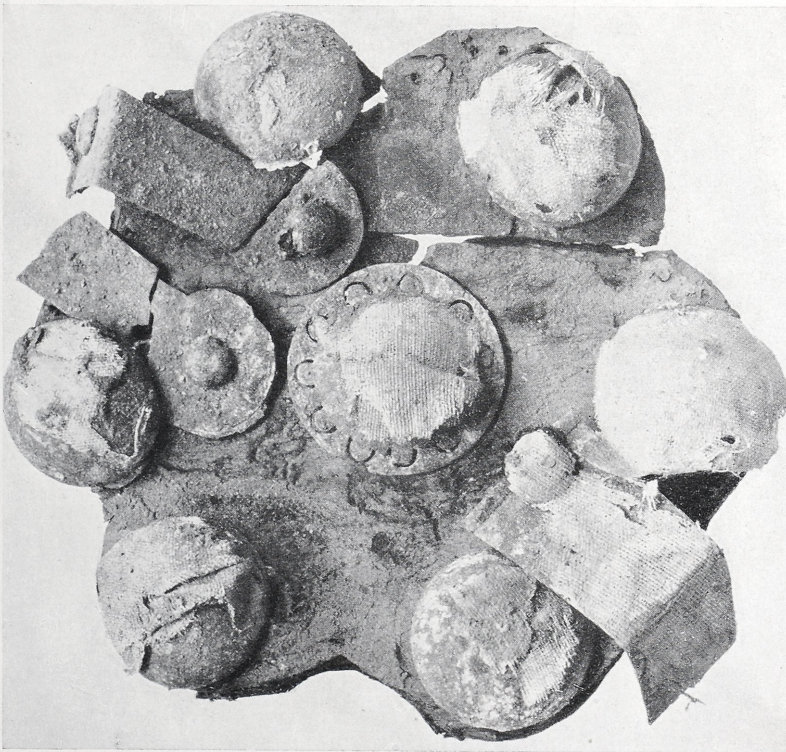


Abb. 2. Dorweiler, Deckeloberseite des Sechspaßkörbchens nach erster Reinigung.
Maßstab etwa 1:2.



Abb. 1. Rodenkirchen, Glasschale aus einem spätrömischen Steinsarg mit eingeschliffenen Bildern aus der Marsyaslegende. Maßstab 1 : 2.



Abb. 2. Das in die Glasschale Abb. 1 eingeschliffene Bild in der Durchsicht, von Innen her. Etwas verkleinert.



Abb. 1. Landarbeiter mit Tragbahre.
Teilbild aus dem röm. Mosaik von Saint Romain en Gal.



Abb. 2. Außenansicht des eingeschliffenen Bildes auf der Glasschale von Rodenkirchen.
Etwas verkleinert.



Orsoy, Funde aus Grab 1 (1—3), 7 (4) und 8 (5—8).
1—3 Maßstab etwa 9:10. 4—8 Maßstab etwa 1:1.

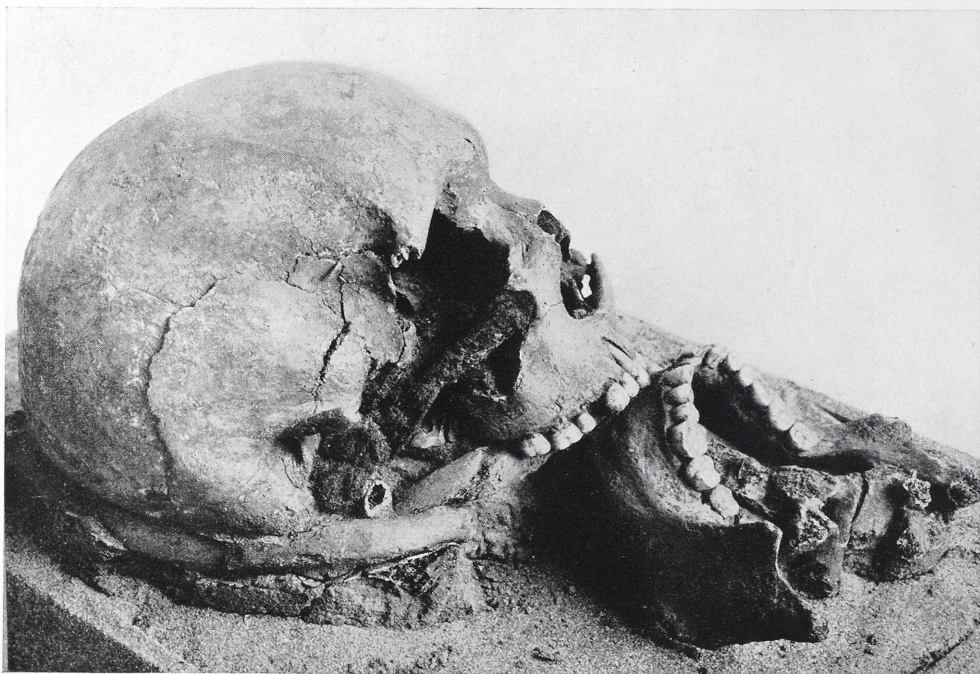


Abb. 1. Kopf mit eingedrungener Pfeilspitze.



Abb. 2. Ansicht des aufgedeckten Grabes
von Osten.

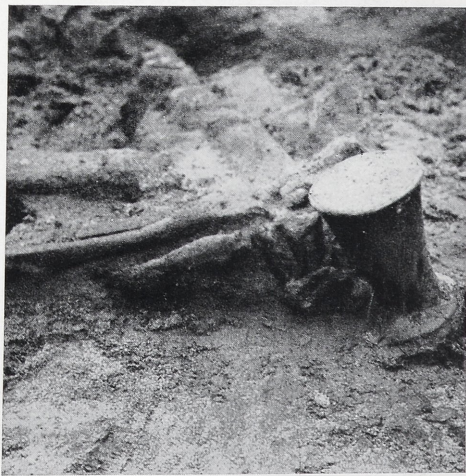
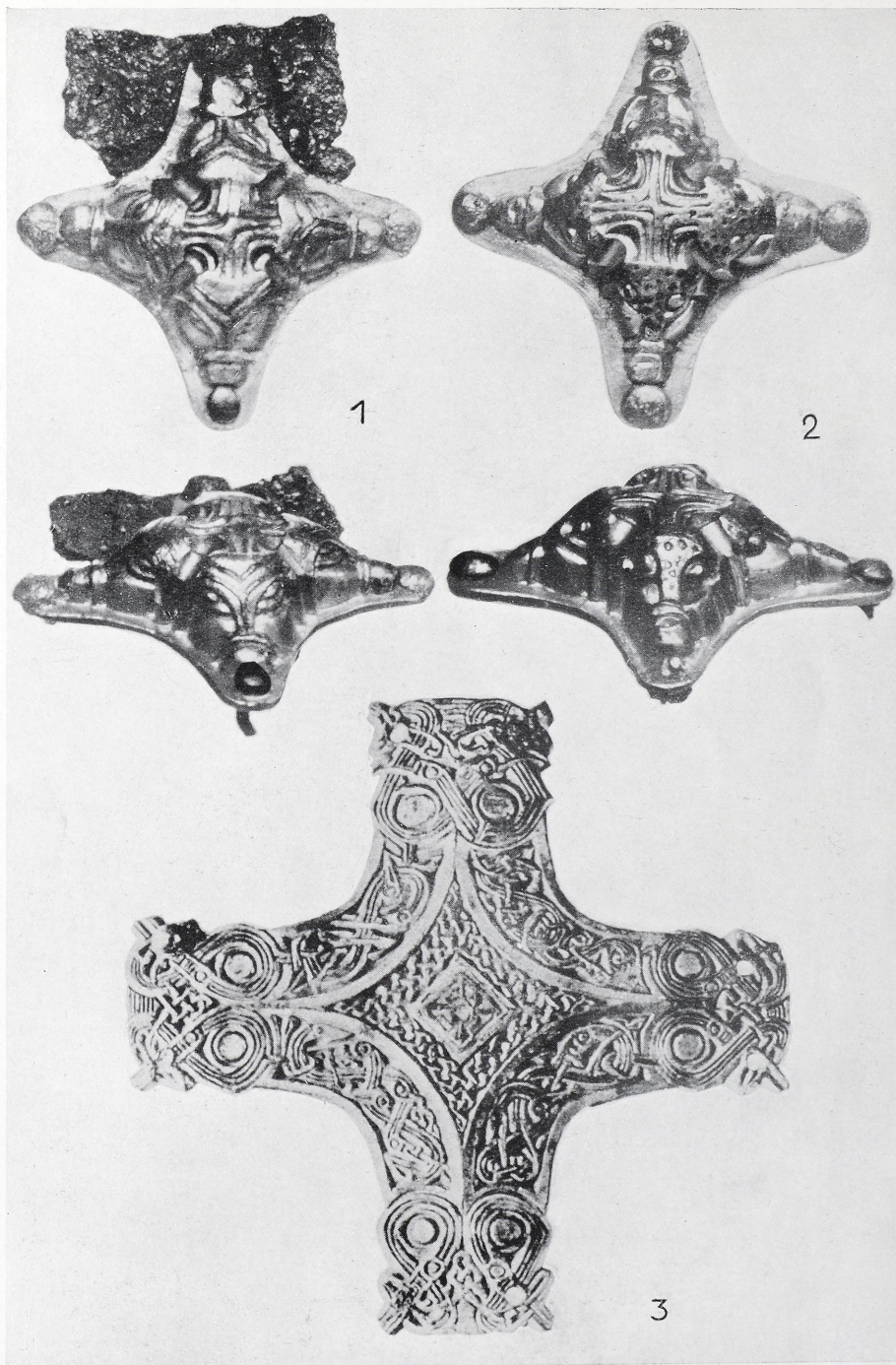


Abb. 3. Rechte Hand mit Sturzbecher.

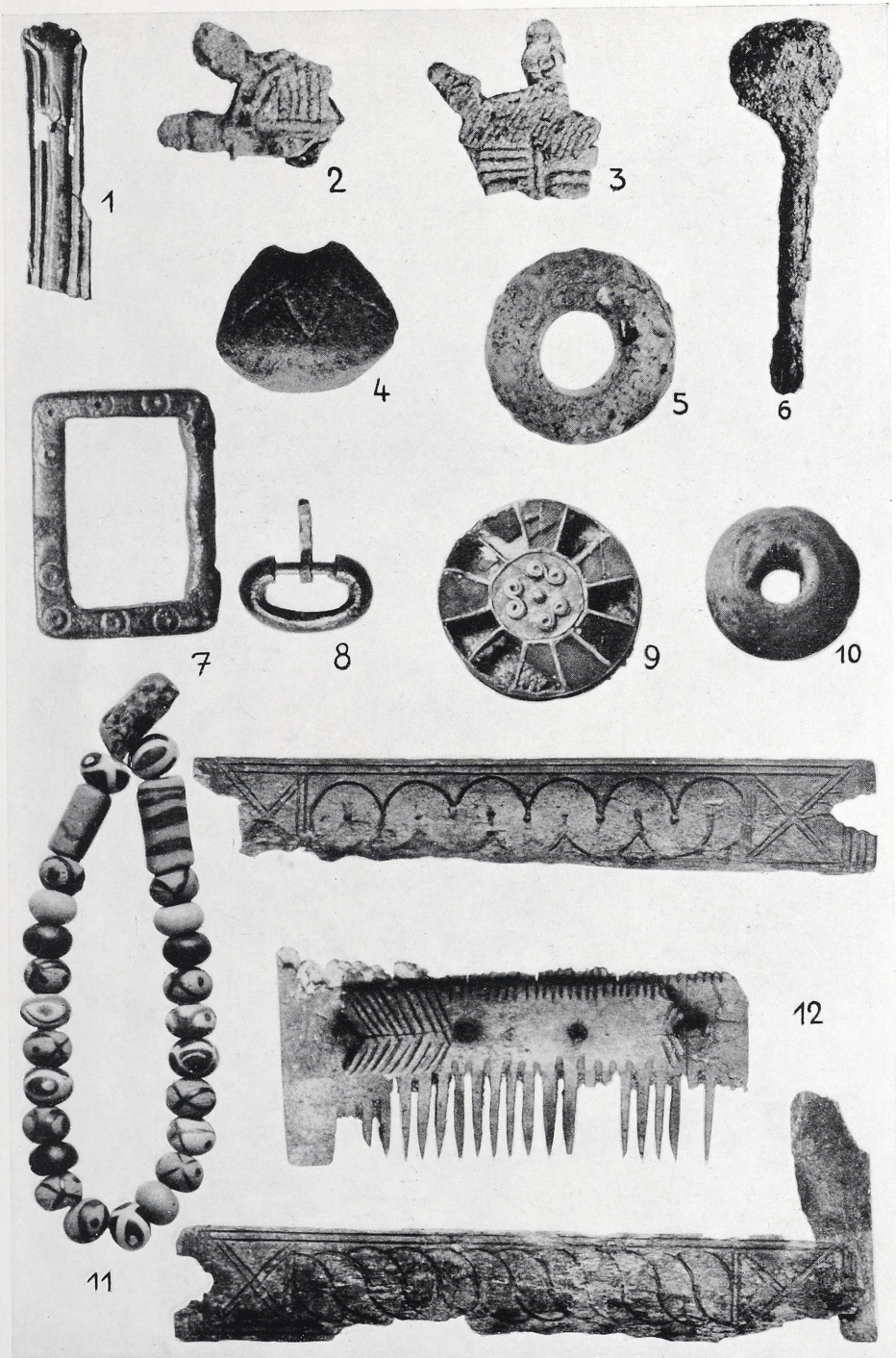
Orsoy, Grab 3.



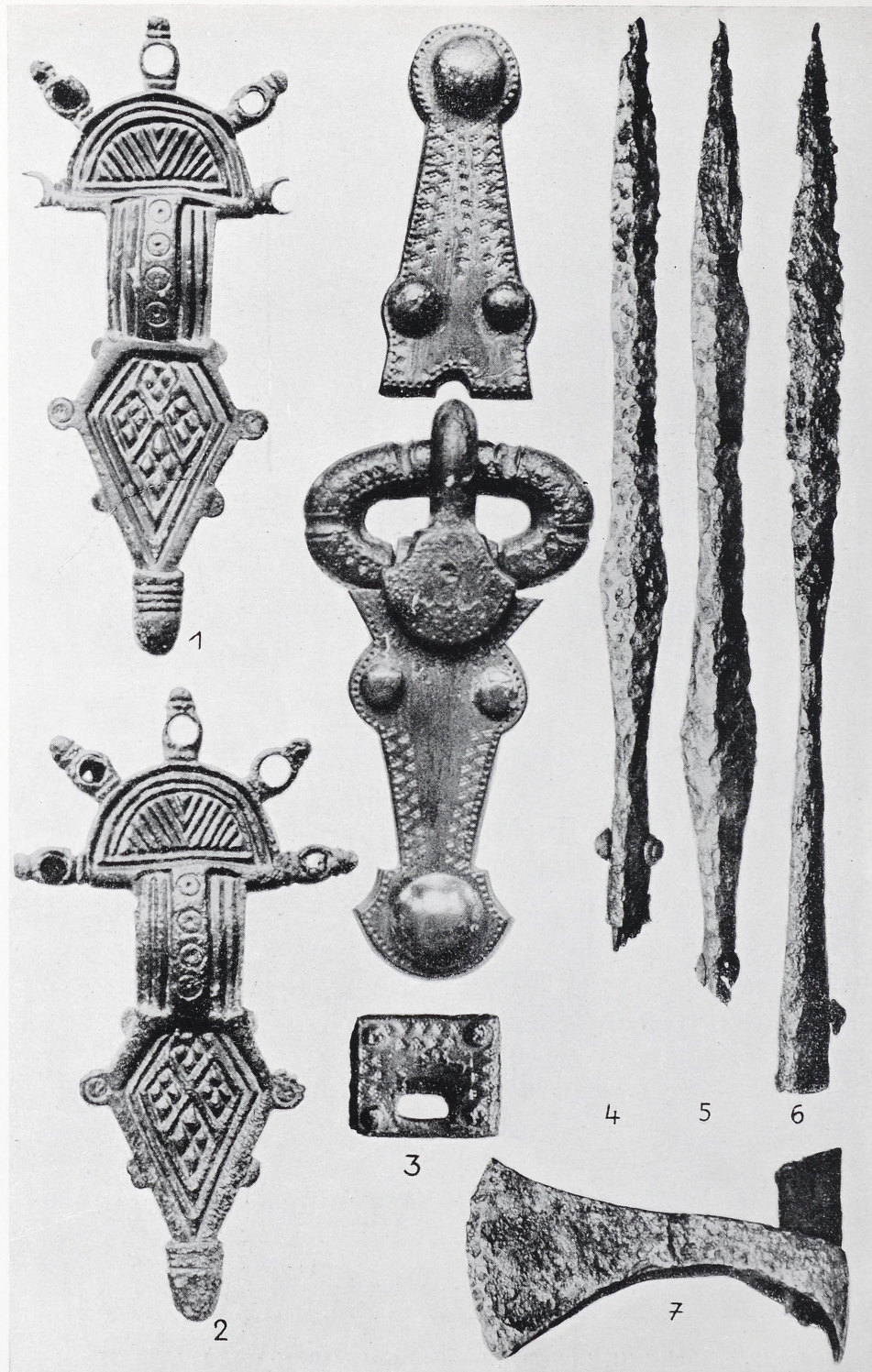
Orsoy, Funde aus Grab 3 (1—10) u. Schwertknauf aus Snartemo (Norwegen) Grab 2 (11). 1—4, 9 und 11 Maßstab etwa 1:1. - 5 Maßstab 2:3. - 6 Maßstab etwa 1:3. - 10 Maßstab 8:7.



Beschlage vom Pferdegeschirr aus Orsoy Grab 3 (1 und 2, Mastab etwa 4 : 3)
 und Valsgarde/Uppland Grab 6 (3, Mastab 1 : 1).



Funde aus Orsoy Grab 2 (1), 4 (2—6), 5 (7—12). 1—11 Maßstab etwa 1:1. 12 Maßstab 5:6.



Orsoy, Einzelfunde. 38, 664h und i (1 u. 2). - 38, 1641 (3). - 38, 1630 a-c (6, 5, 4). - 38, 1632 (7).
 1 und 2 Maßstab etwas über 1:1. - 3 Maßstab 5:6. - 4—7 Maßstab - Maßstab etwa 1:3.

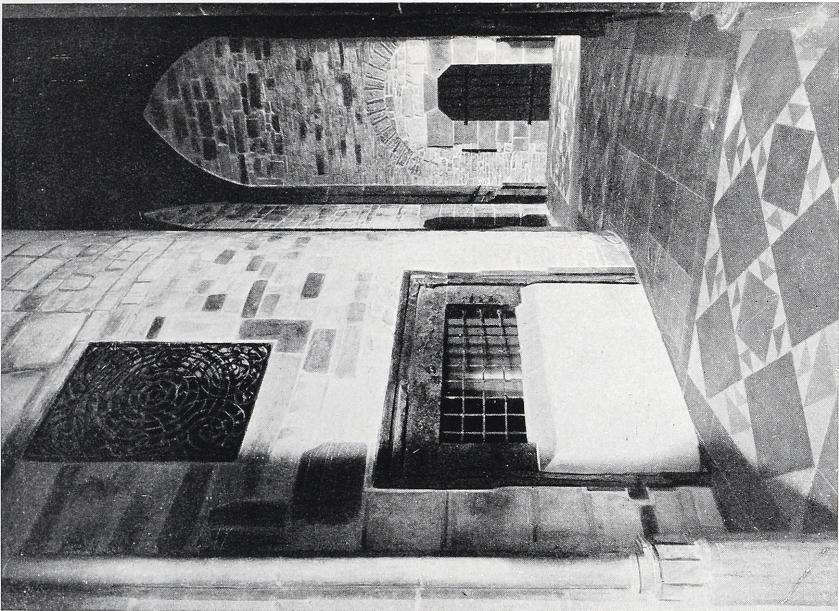


Abb. 2. Aachen, Nikolauskapelle mit alter Tür zum Atrium.

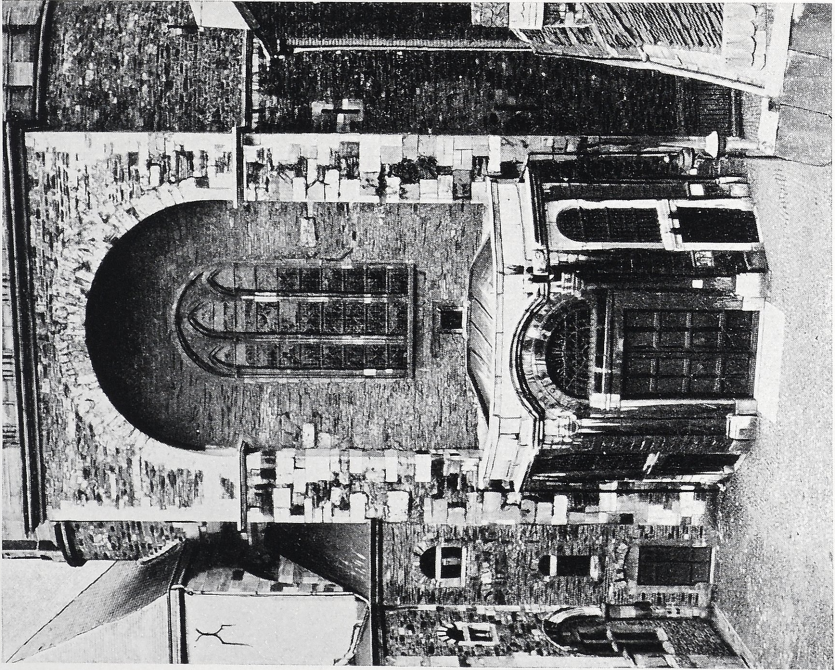


Abb. 1. Aachen, Westfassade der Münsterkirche.

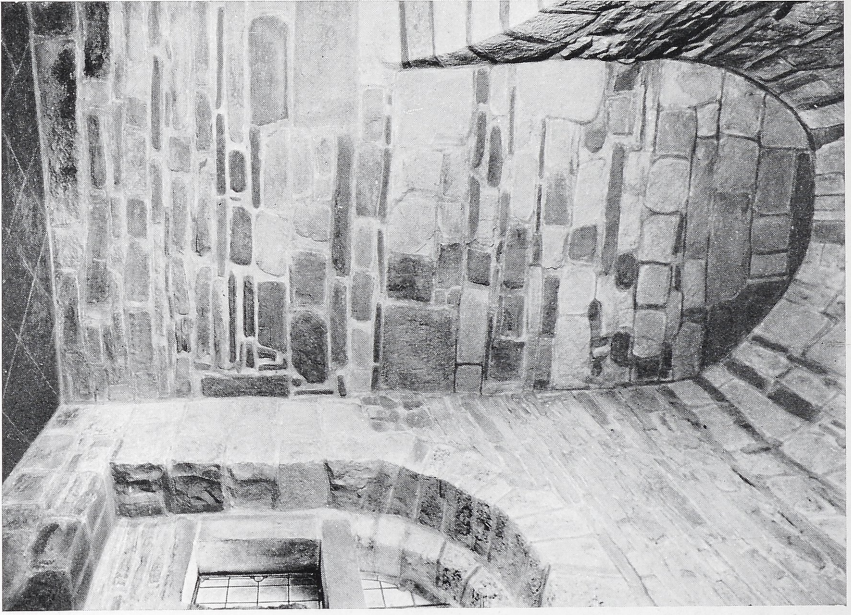


Abb. 1. Aachen, Vorräum zur Porticus mit Fenster und Tonnengewölbe.

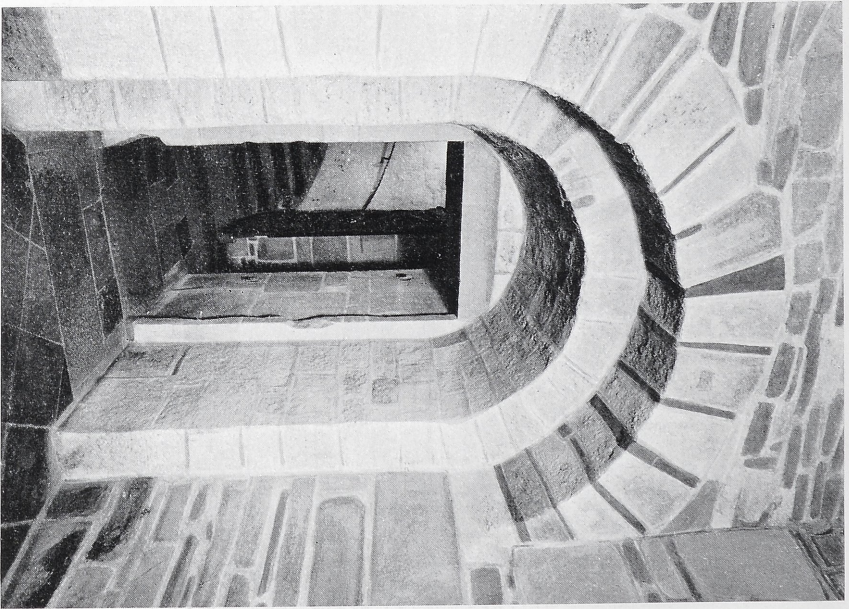


Abb. 2. Aachen, Durchgang K zur oberen Vorhalle.

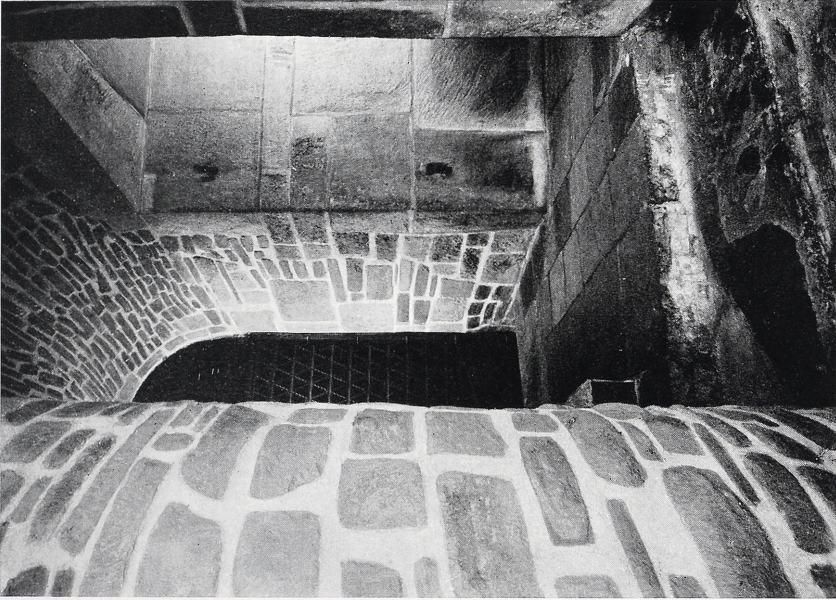


Abb. 2. Aachen, Eingang zur oberen Vorhalle J.

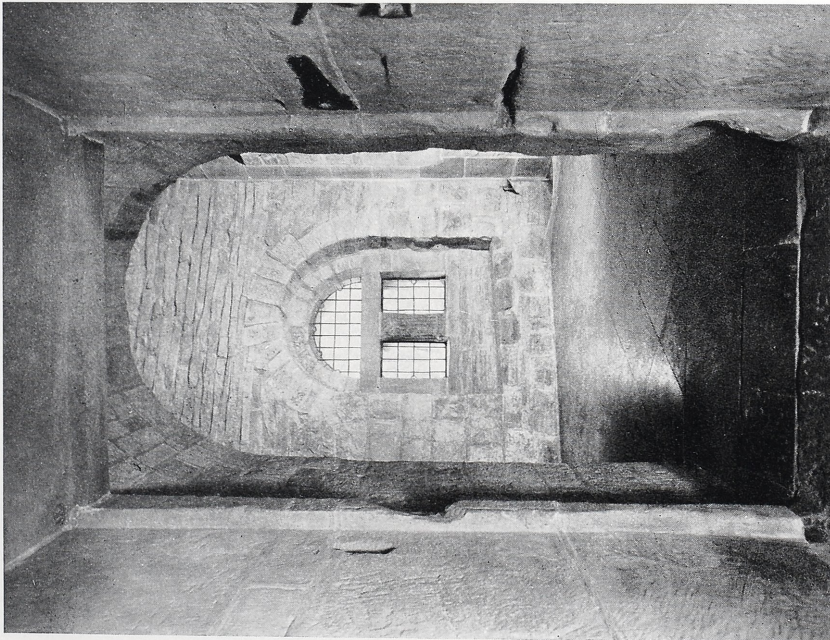


Abb. 1. Aachen, Rückblick vom Durchgang K
in den Vorraum E.



Abb. 1. 768—781, Karl d. Gr., Denar (Duurstede);
Prou Nr. 56. Maßstab 2 : 1.



Abb. 2. 840—882, Kg. Ludwig d. Deutsche oder Ludwig III., Denar (Mainz);
Prou Nr. 35. Maßstab 2 : 1.



Abb. 3. 1014—1024, K. Heinrich II., Denar (Köln);
Hävernich Nr. 194. Maßstab 2 : 1.

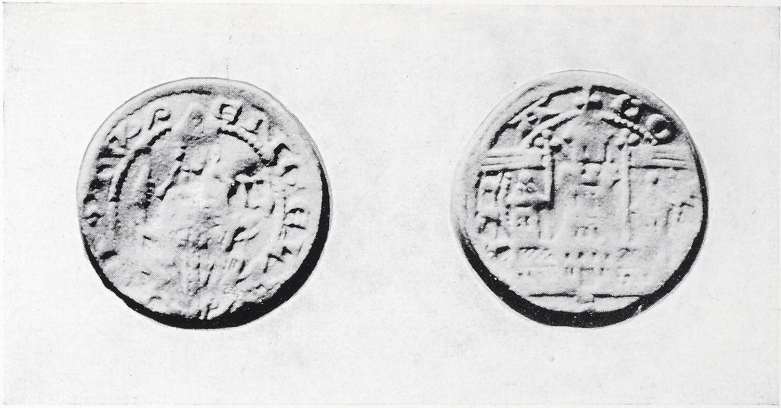


Abb. 1. 1218—1225, EB. Engelbrecht I., Obol (Köln);
Hävernick Nr. 636. Maßstab 2 : 1.



Abb. 2. Um 1318, EB. Heinrich II., Sterling (Bonn);
Noß II Nr. 15 f. Maßstab 2 : 1.



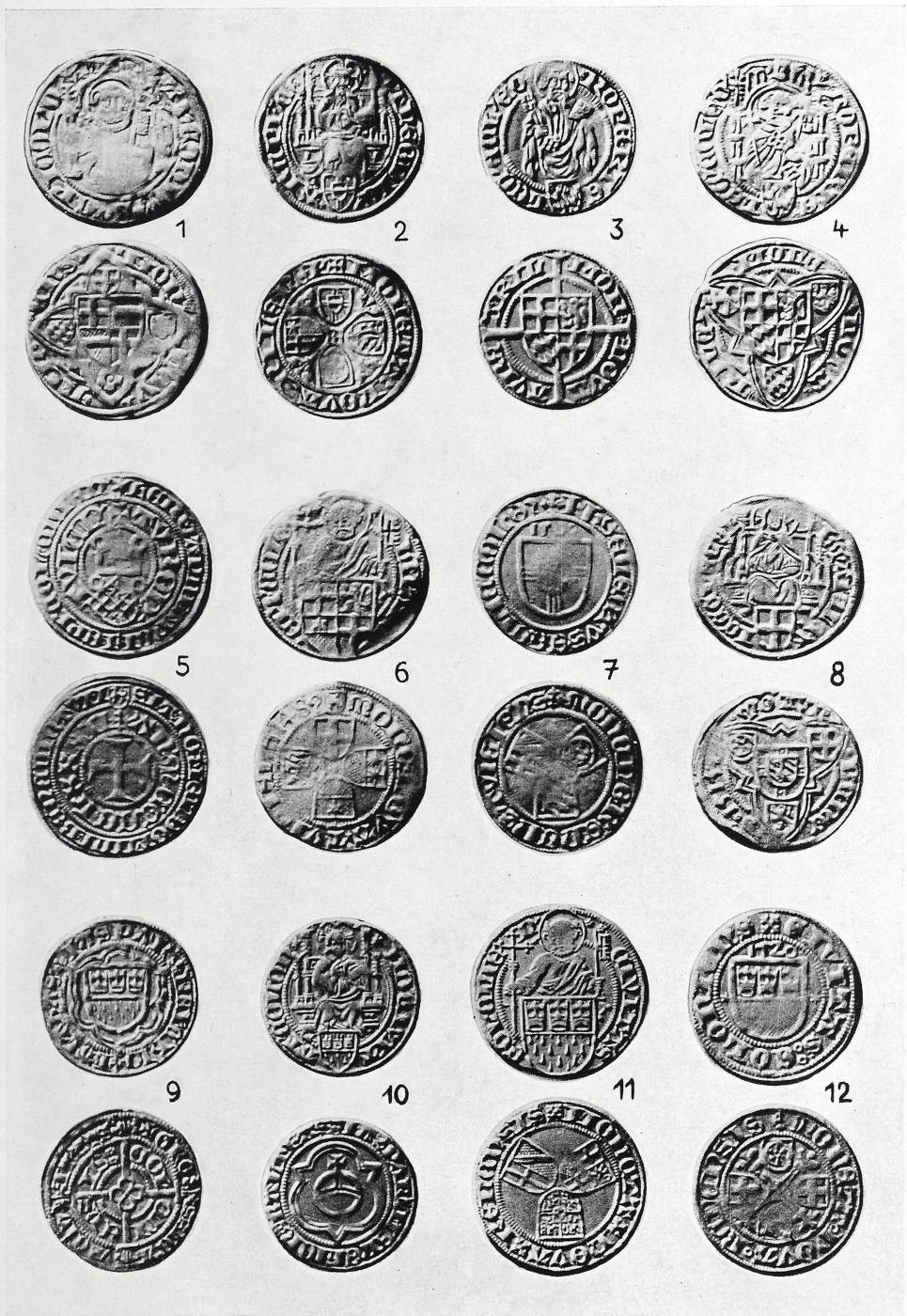
Abb. 3. 1383, EB. Friedrich III., Gulden (Deutz);
Noß II Nr. 206 c. Maßstab 2 : 1.



Kölnener Prägungen des 8. bis Mitte 12. Jahrhunderts.



Kurkölnner Prägungen des 12. bis 14. Jahrhunderts.



Kurköln (1—8) und Stadt Kölner (9—12) Prägungen des 15. und 16. Jahrhunderts.



Goldmedaillon des Constantius II. aus Münchh. öf.
Maßstab 2:1.



Abb. 1. Mittelalterliches Glasgefäß aus Pier (zu S. 369).
Maßstab etwa 2:3.



Abb. 2. Bronzenes Reiterfigürchen aus Nemmenich (zu S. 323).

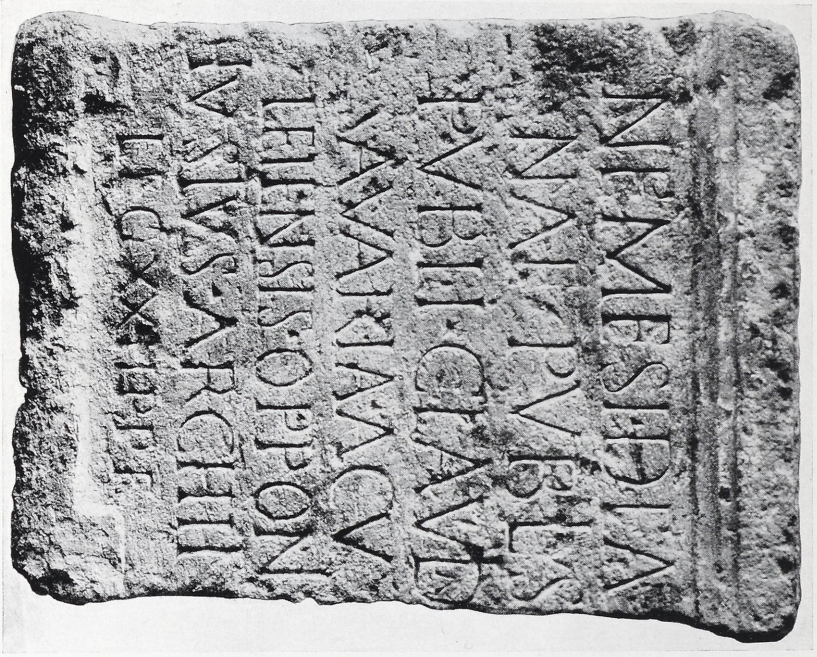


Abb. 1. Nemesis-Altar aus Bonn (zu S. 334).
Maßstab 1 : 8.



Abb. 2. Matronenstein aus Pier (zu S. 348).
Maßstab 1 : 10.





Abb. 1.



Abb. 2.

Ansichten der Erftmündung mit Ruine der römischen Brücke nach Aquarellen im Archiv der Stadt Neuß (zu S. 344 f).



Abb. 1. Kelch aus dem Grab des Abtes Reginhard in der Abteikirche in Siegburg (zu S. 371).
Maßstab 3 : 4.



Abb. 2. Patene aus dem Grab des Abtes Reginhard in der Abteikirche in Siegburg (zu S. 371).
Maßstab 3 : 4.



Abb. 1. Bleiinschrift aus dem Grab des Abtes Reginhard in der Abteikirche in Siegburg (zu S. 371). Maßstab 1 : 4.