

Abb. 1. Versilberter Bronzespiegel mit Griff aus Köln, St. Severin (zu S. 435).



Abb. 2. Holzkästchen mit Bronzeschloß und Traggriff aus Köln, St. Severin
(zu Bonn. Jahrb. 145, 1940, 370).



Abb. 1.



Abb. 2.



Abb. 3.



Abb. 4.

Römische Keramik aus einer Töpferei in Köln, Mauritiuswall 112 (zu S. 421f.).



Abb. 1.



Abb. 2.



Abb. 3.



Abb. 4.

Römische Keramik aus einer Töpferei in Köln, Mauritiuswall 112 (zu S. 421f.).



Abb. 1. Merkurbüste
(WRM. Köln 39, 10; zu S. 423).



Abb. 2. Gerätfuß (?)
(WRM. Köln 39, 11; zu S. 423).



Abb. 3. Versilberter Kerzenleuchter
aus Köln, St. Severin (zu S. 425).

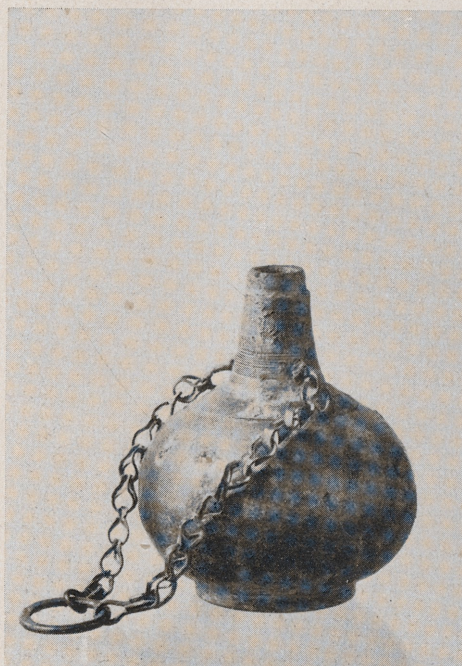


Abb. 4. Bronzener Aryballos mit Trag-
kettchen (WRM. Köln 40, 562; zu S. 434).



Abb. 1.



Abb. 2.



Abb. 3.



Abb. 4.

Altar für Jupiter aus Köln (WRM. Köln 39, 134; zu S. 422).



Grabstein mit Gladiatorenrelief aus Köln (WRM. Köln 39, 8; zu S. 429f.)
(nach Germania 25, 1941, Taf. 11).



Linke Schmalseite (1), rechte Schmalseite (2) und Sockelbild (3) des Grabsteines Tafel 73
(nach Germania 25, 1941, Taf. 12).



Abb. 1. Deckplatte einer Grabara aus Köln (WRM. Köln 39, 7; zu S. 429).



Abb. 2. Merkurrelief aus Köln
(WRM. Köln 40, 32; zu S. 432).

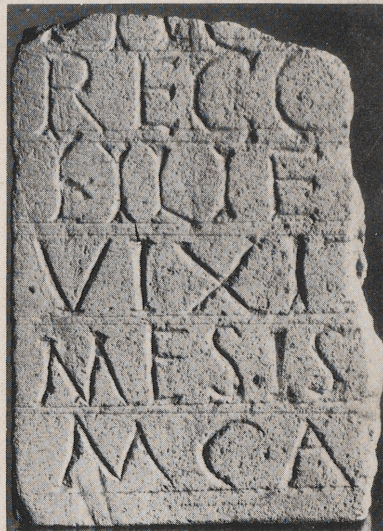


Abb. 3. Frühchristliche Inschrift aus
Köln, St. Severin (zu S. 432).

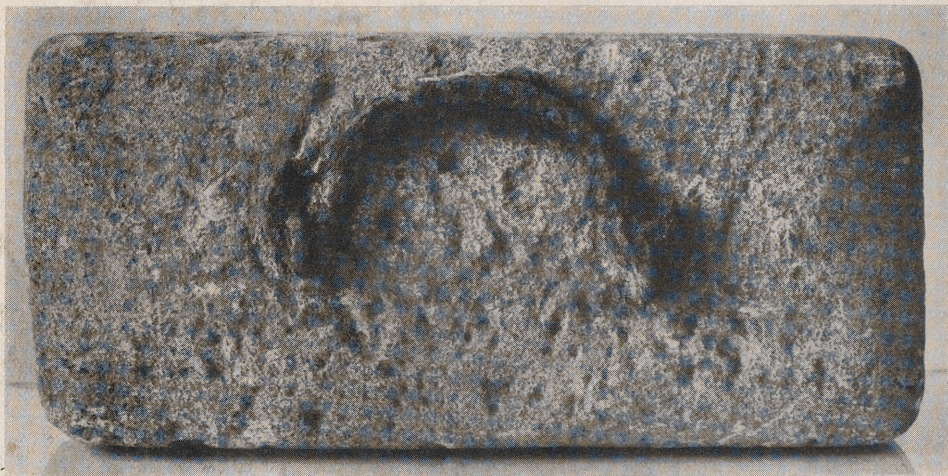


Abb. 4. Verschußplatte aus Kalkstein mit Eisenhenkel (WRM. Köln 40, 15; zu S. 434).



Abb. 1.



Abb. 2.

Glasschale mit Emailbandmuster in Gestalt eines Hakenkreuzes (WRM. Köln 40, 74; zu S. 434).



Abb. 1. Römische Gläser (WRM. Köln 39, 182; 39, 240; 39, 139; zu S. 428).



Abb. 2. Römische Gläser (WRM. Köln 39, 180; 39, 181; 39, 237; zu S. 428).

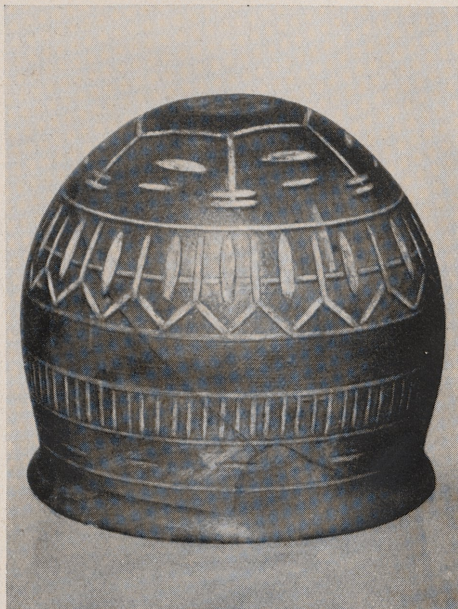


Abb. 1. Schliffbecher
(WRM. Köln 39, 2; zu S. 428).



Abb. 2. Schliffbecher
(WRM. Köln 39, 3; zu S. 428).



Abb. 3. Schliffbecher
(WRM. Köln 39, 4; zu S. 428).

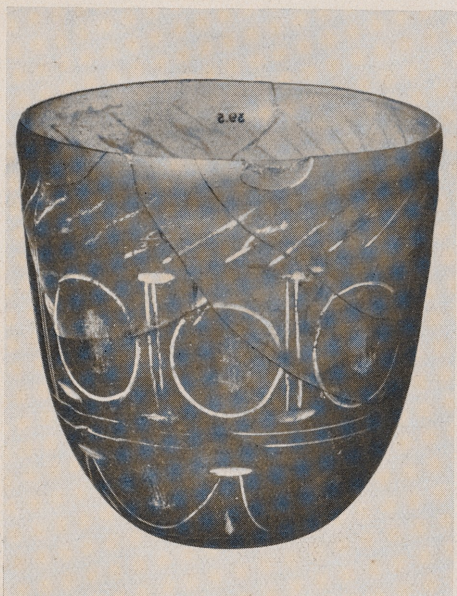


Abb. 4. Schliffbecher
(WRM. Köln 39, 5; zu S. 428).



Abb. 1. Badeflasche aus Köln, St. Severin (zu S. 431).

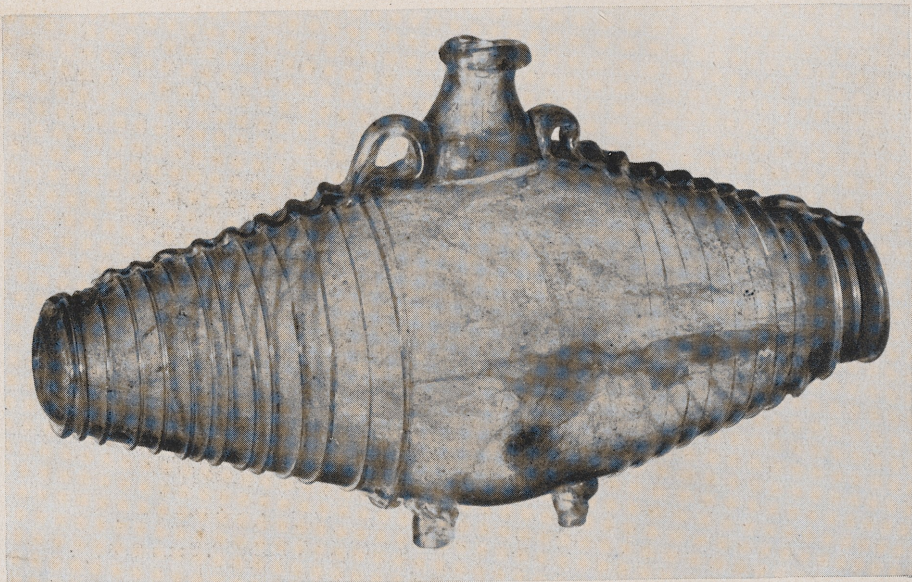


Abb. 2. Glas in Form eines liegenden Fäßchens aus Köln, St. Severin (zu S. 424).

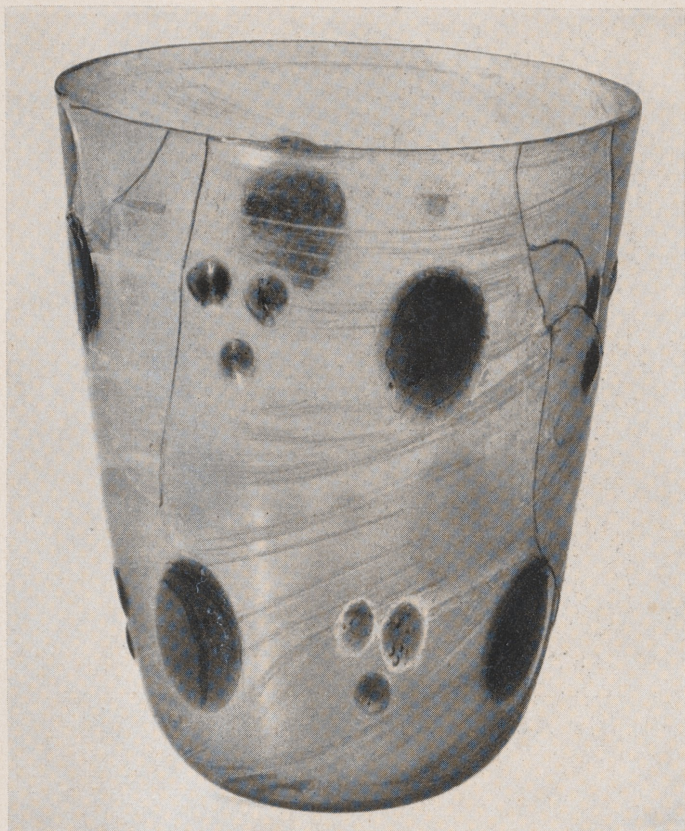


Abb. 1. Nuppenbecher (WRM. Köln 39, 138; zu S. 428).



Abb. 2. Frühfränkischer Glasbecher (WRM. Köln 39, 241; zu S. 428).

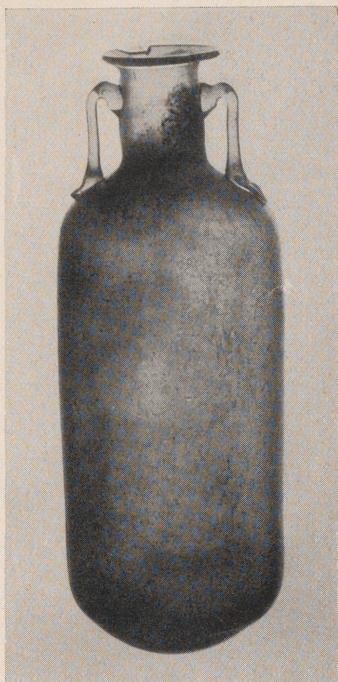


Abb. 1. Amphoriskos
(WRM. Köln 40, 18; zu S. 433).



Abb. 2. Birnförmige Flasche
(WRM. Köln 40, 73; zu S. 433).



Abb. 3. Zylinderkanne
(WRM. 39, 235; zu S. 428).