



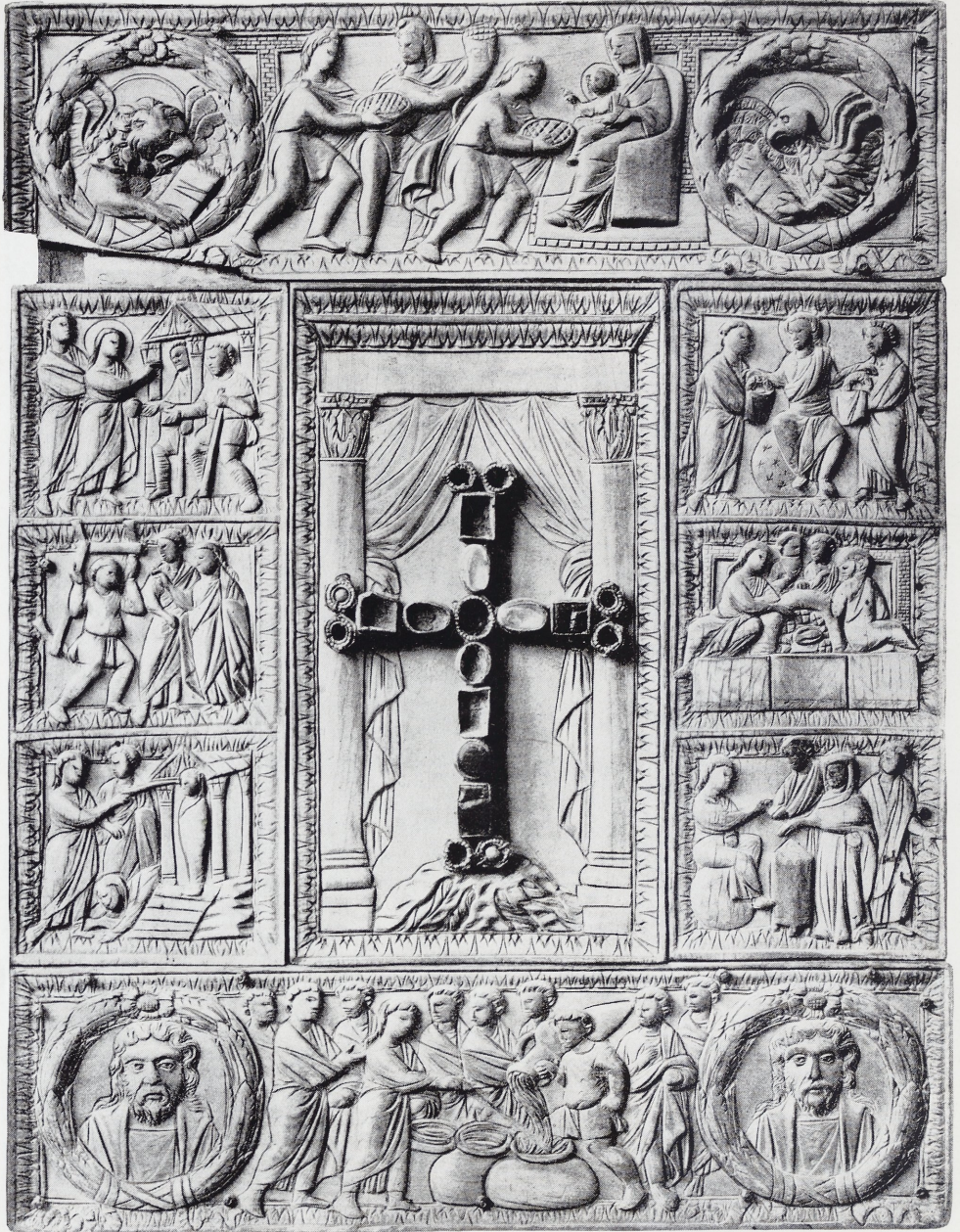
Verbreitung der Braubacher Schalen (Fundliste S. 92 ff.).





Das Mailänder Diptychon: Tafel mit dem Lamm.  
(nach Antike Denkmäler IV 1 Taf. 5).





Das Mailänder Diptychon: Tafel mit dem Kreuz.  
(nach Antike Denkmäler IV 1 Taf. 6).





Fränkischer Grabstein aus Leutesdorf, Kreis Neuwied  
Maßstab etwa 2 : 3.





Abb. 1. Bronzeschnalle aus Allaz.  
(Lausanne, Musée de la Ville).

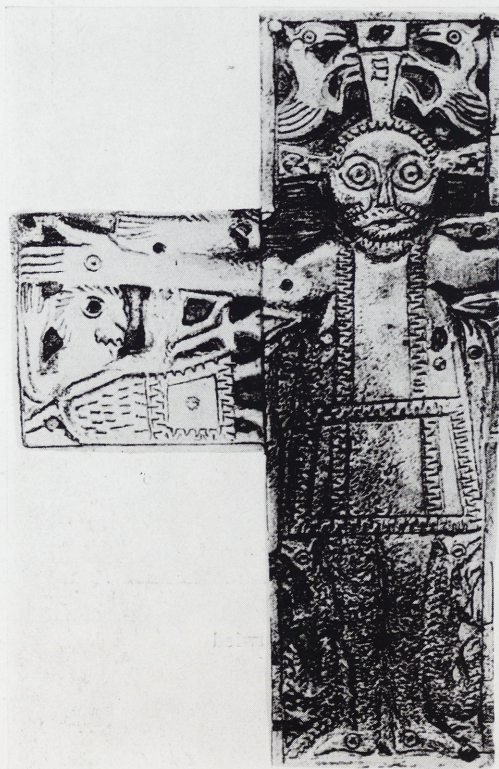


Abb. 2.



Abb. 3.

Darstellungen Christi auf dem Werdener Kästchen.  
(Nach Goldschmidt).





Abb. 2.

Kalksteimplatten aus Gondorf, Kreis Mayen.



Abb. 1.





Abb. 1. Fresco aus der Cäciliengruft in Rom.  
(Nach Garucci).



Abb. 2. Elfenbeinbuchdeckel in Ravenna.  
(Nach Aus'm Weerth).



Abb. 3. Elfenbeinplatte im Deutschen  
Museum, Berlin.  
(Nach Goldschmidt).



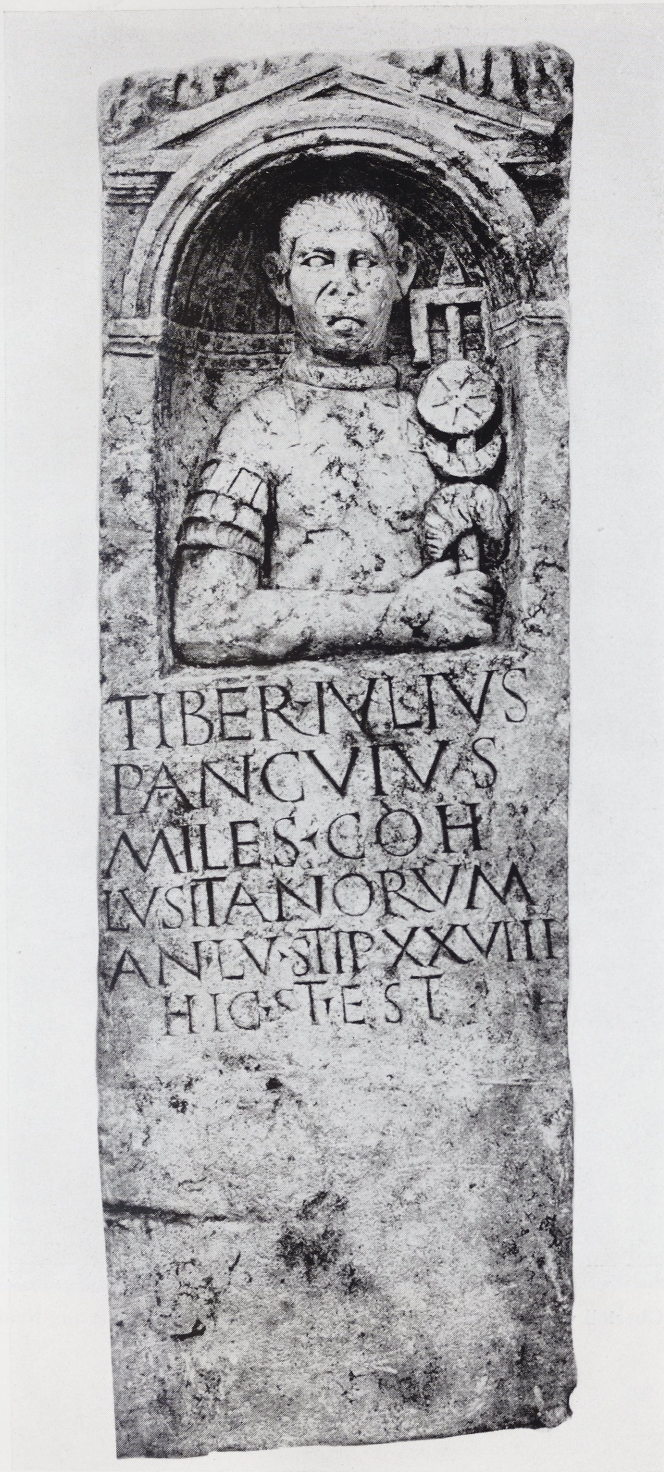


Abb. 1. CIL. XIII 8648 aus Vetera (Caeliusstein): Beginn der Zeile 2.  
Maßstab etwa 1:1,1.  
(= Bonn. Jahrb. 135, 1930, 98 Abb. 12).



Abb. 2. CIL. XIII 8648 aus Vetera (Caeliusstein): Inschrift.  
Maßstab etwa 1:8,5.





Grabstein des Tiberius Iulius Pancuius aus Neuß.  
Maßstab etwa 1 : 8 (zu S. 192 ff.)





Oberteil von dem Grabstein des Tiberius Iulius Pancuius aus Neuß.  
Maßstab etwa 1 : 4 (zu S. 192 ff.).





Silberne Kellen aus Oberkassel (zu S. 194 ff.).



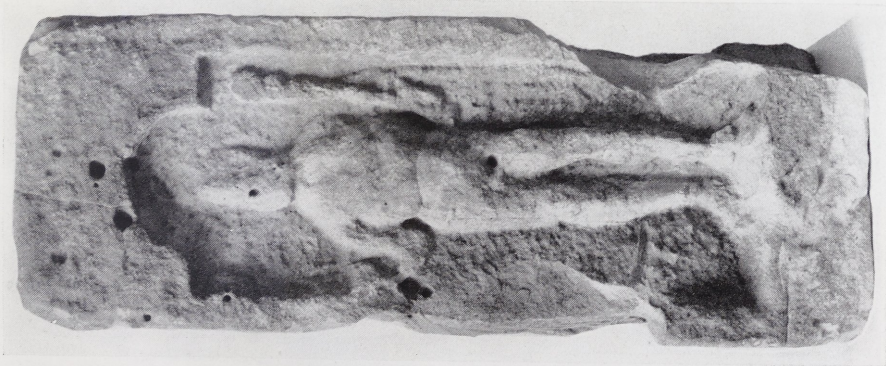


Abb. 1. Griff einer silbernen Kelle aus Oberkassel (zu S. 194 ff.).



Abb. 2. Silberne Kelle aus Oberkassel (zu S. 194 ff.).





A



B



C



D

Block I vom Schaft eines Jupiterpfeilers aus Rommerskirchen.  
Maßstab 1 : 8,5 (zu S. 197 f.).





A



B



C



D

Block II vom Schatt eines Juppiterpleiters aus Rommerskirchen.  
Maßstab 1 : 8,5 (zu S. 198 f.).





Abb. 1. Bruchstück eines Matronensteines aus Höningen-Ramrath (zu S. 213).



Abb. 2. Römische Grabplatte aus Spellen.  
Maßstab 1:4,5 (zu S. 200).





Knabenkopf aus Zülpich — Hoven (zu S. 203).





Knabekopf aus Zülpich — Hoven (zu S. 203).





Abb. 1. Stevenswerther Achtheller des Hermann Friedrich v. S'Heerenberg, 1627—1631 (oben) und Berleburger Achtheller 1676 des Gustav v. Sayn-Wittgenstein, 1657—1701 (unten) aus dem Münzfund von Garzweiler-Belmen (zu S. 260 u. 262).



Abb. 2. Münzschatzgefäß vom Kommerhof, Gem. Liedberg. Maßstab etwa 1 : 2 (zu S. 278).





Rechte Seite des in Abb. 46, S. 307 in Vorderansicht wiedergegebenen Sockels  
einer Jupitersäule aus Jülich (zu S. 307 ff.).  
Maßstab etwa 1 : 6.





Rückseite des in Abb. 46, S. 307 in Vorderansicht wiedergegebenen Sockels  
einer Jupitersäule aus Jülich (zu S. 307 ff.).  
Maßstab etwa 1 : 6.





Abb. 1. Vorderseite

des Sockels einer Jupitersäule aus Jülich (zu S. 310, Nr. 2).  
Maßstab etwa 1 : 8.



Abb. 2. Rückseite





Abb. 2. Rechte Seite



Abb. 1. Linke Seite

desselben Sockels wie Taf. 21 (zu S. 310, Nr. 2).  
Maßstab etwa 1 : 8.





Abb. 4



Abb. 3



Abb. 2



Abb. 1

Vier Seiten eines Blockes vom Schaft eines Jupiterspiefers aus Jülich.  
(Reihenfolge der Bilder im Gegensinne des Uhrzeigers; zu S. 310 f., Nr. 3).  
Maßstab etwa 1 : 9.





Abb. 1.

Abb. 2.

Zwei Seiten eines Blockes vom Schaft eines Juppiterpfeilers aus Jülich. (Zu demselben Monument gehörig wie der Block Taf. 23. Wenn Abb. 1 als Vorderseite aufgefaßt wird, stellt Abb. 2 die Rückseite dar; zu S. 310 f., Nr. 4).

Maßstab etwa 1 : 7.





Abb. 1. Linke Seite

Abb. 2. Rechte Seite

des Blockes Tafel 24 (zu S. 310 f., Nr. 4).

Maßstab etwa 1:7.





Volltafel für die Aufnahmen aus Jülich (zu S. 311 f., Nr. 8).  
Maßstab etwa 1 : 7.





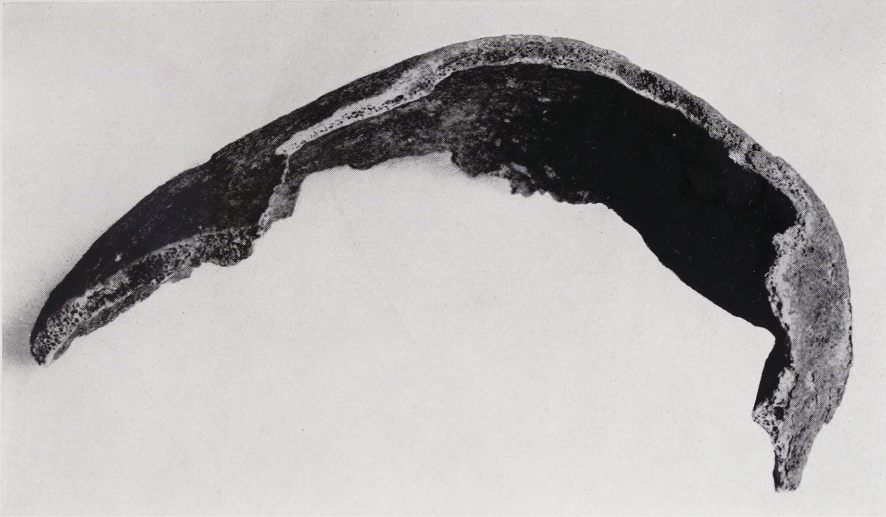


Abb. 1. Fragment eines Menschenschädels mit halbrundem Ausschnitt aus Porz-Urbach, Grab 9 (zu S. 205 f.).

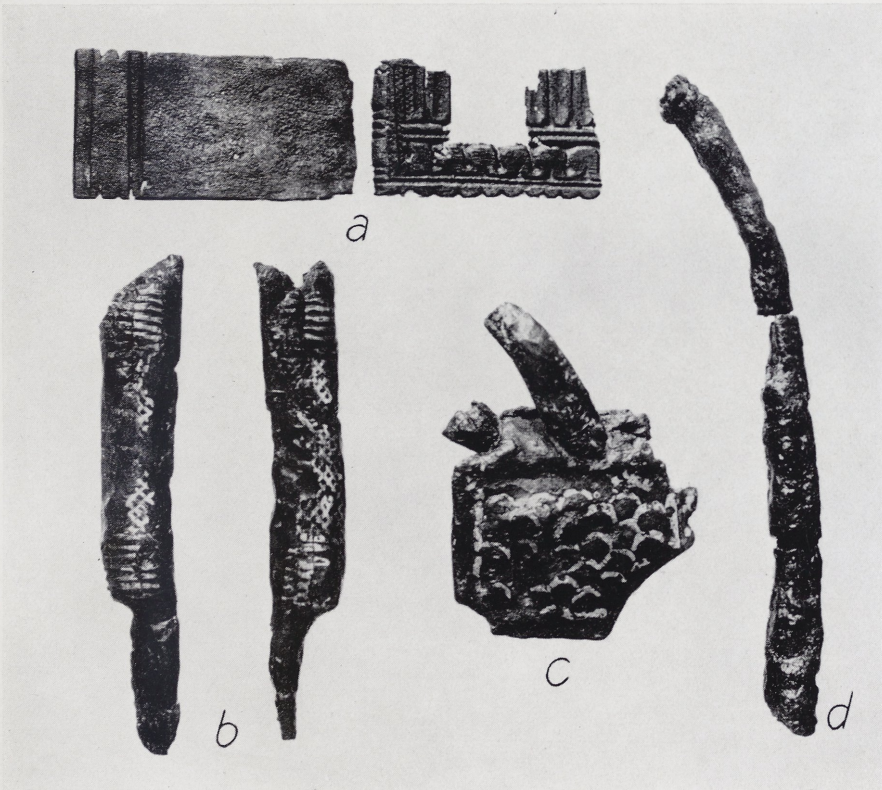


Abb. 2. Fränkische Funde aus Düsseldorf-Oberlörick, Grab 5 (zu S. 316 ff.). Maßstab 1:1.