



Abb. 1. Schrägrandurne mit Deckschale aus Grab 11 von Niederpleis.



Abb. 2. Schrägrandurne und Schale aus Grab 20 von Niederpleis.



Abb. 1. Doppelkonus aus Grab 27 von Niederpleis.



Abb. 2. Rauhtopf und Beigefäß aus Grab 21 von Niederpleis.



Grabstein des Giboaldus aus Leutesdorf (S. 152 Nr. 18).

Maßstab 1:3.



Abb. 1. Grabstein des Recinus aus Andernach ?
(S. 147 Nr. 2).
Maßstab 1:3.



Abb. 2. Grabstein des Adelbertus aus Andernach
(S. 149 Nr. 6).
Maßstab 1:3.



Abb. 2. Grabstein des Berctefredus aus Andernach
(S. 149 Nr. 7).
Maßstab 1:4.



Abb. 1. Grabstein des Cuartinus aus Andernach
(S. 149 Nr. 8).
Maßstab \approx 1:3.

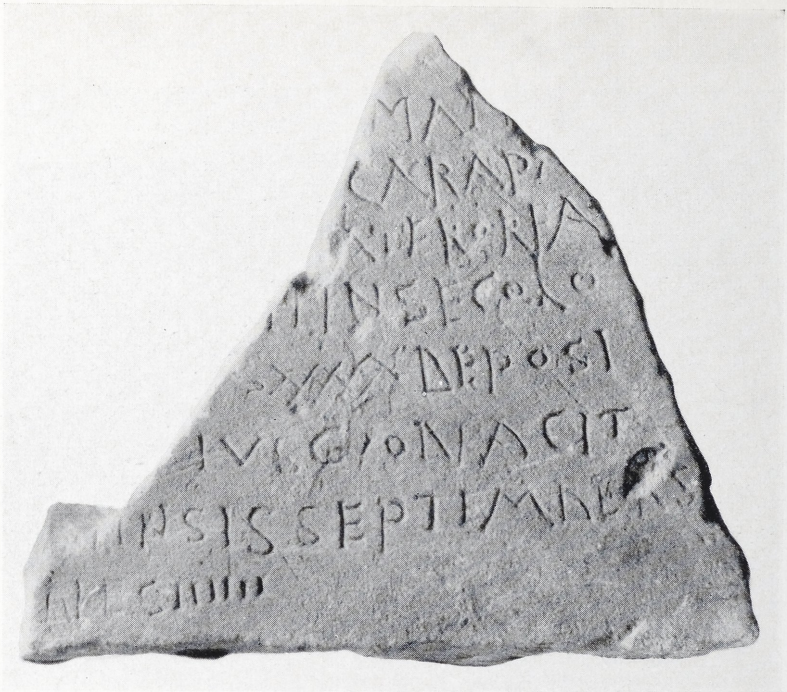


Abb. 1. Grabstein einer Frau aus Andernach (S. 150 Nr. 9).
Maßstab 1:2.

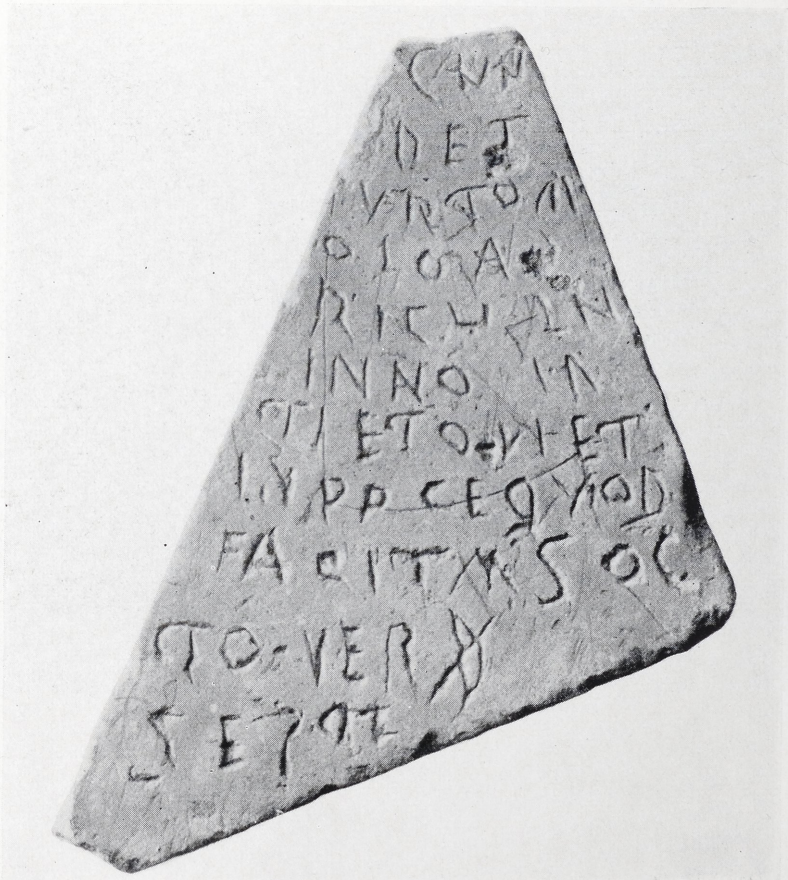


Abb. 2. Grabstein der Auriciia aus Andernach (S. 150 Nr. 10).
Maßstab 1:2.

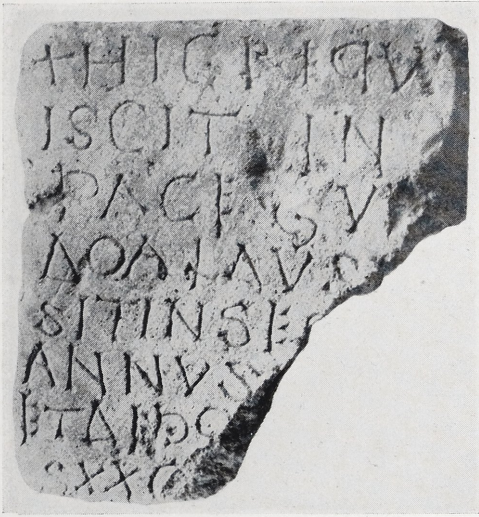


Abb. 1. Grabstein des Gundoaldus
aus Andernach (S. 151 Nr. 15).
Maßstab \approx 1:4.

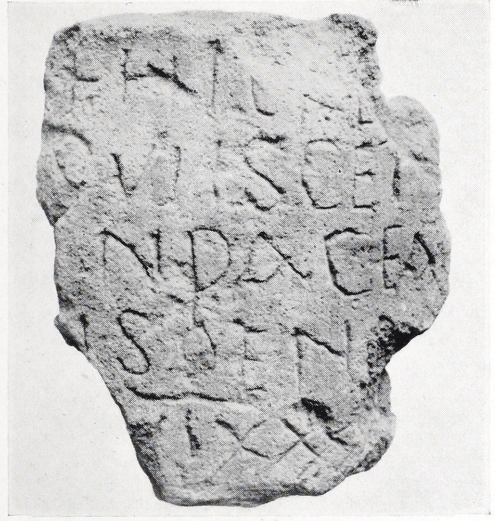


Abb. 2. Grabstein der Aisoena
aus Andernach (S. 150 Nr. 11).
Maßstab \approx 1:3.



Abb. 3. Grabstein aus Andernach
(S. 151 Nr. 13).
Maßstab 1:3.



Abb. 4. Grabstein des Garoaldus
aus Nickenich (S. 156 Nr. 22).
Maßstab 1:3.



Abb. 1. Grabstein des Austroaldus aus Andernach
(S. 148 Nr. 5).
Maßstab 1:4.



Abb. 2. Grabstein eines Mädchens aus
Andernach (S. 150 Nr. 12).
Maßstab 1:2.

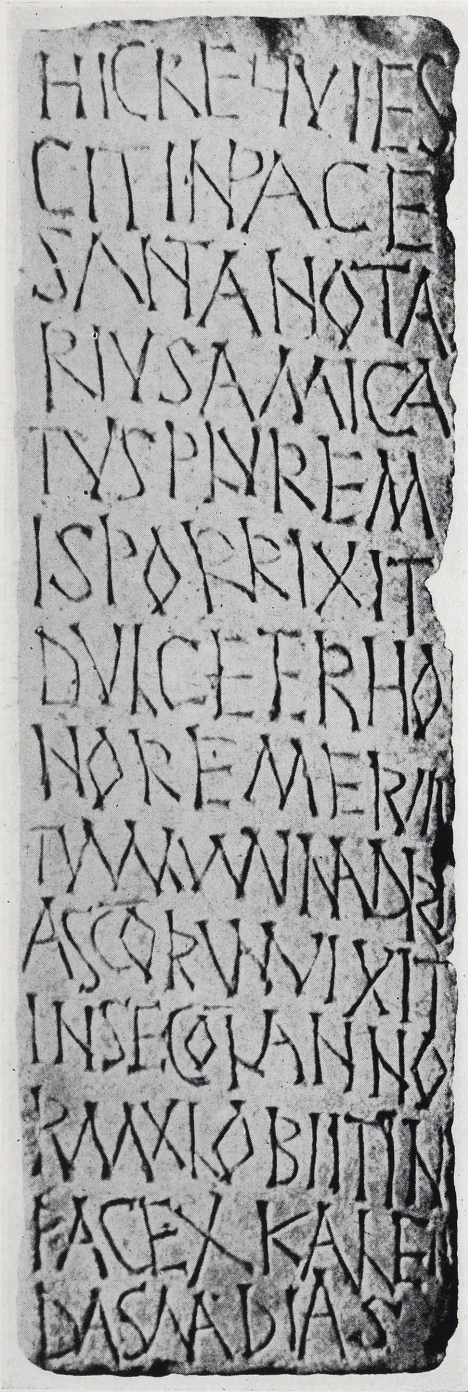


Abb. 1. Grabstein des Santa aus Andernach
(S. 148 Nr. 4).
Maßstab 1:5.



Abb. 2. Grabstein des Deudolfus aus Remagen
(S. 157 Nr. 24).
Maßstab 1:4.



Abb. 1. Grabstein des Fredericus aus Andernach
(S. 152 Nr. 16).
Maßstab 1:3.



Abb. 2. Grabstein aus Boppard
(S. 154 Nr. 20).
Maßstab \approx 1:2.



Abb. 1. Grabstein aus Andernach (S. 152 Nr. 17).

Maßstab 1:2.



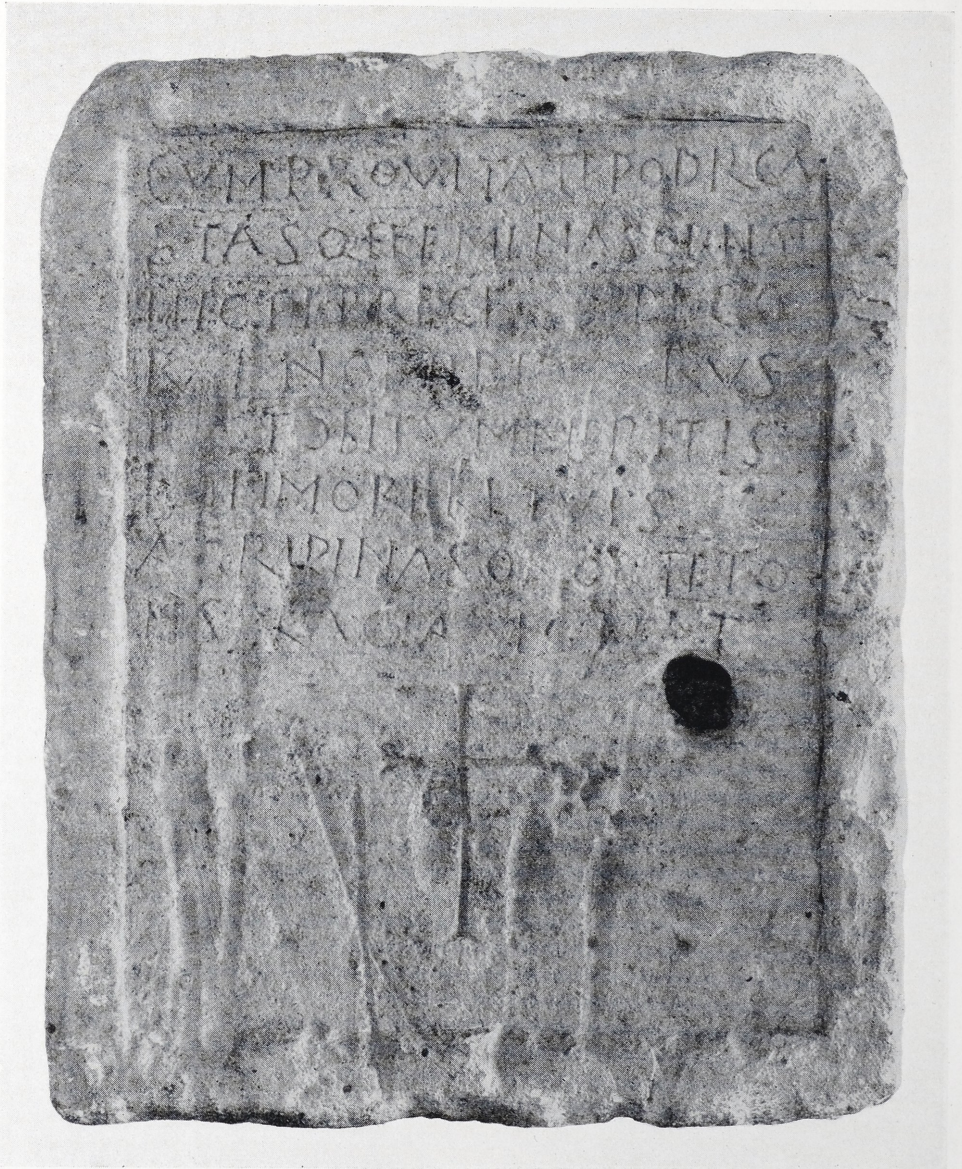
Abb. 2. Grabstein der Garisindis
aus Andernach ? (S. 146 Nr. 1).

Maßstab 1:2.



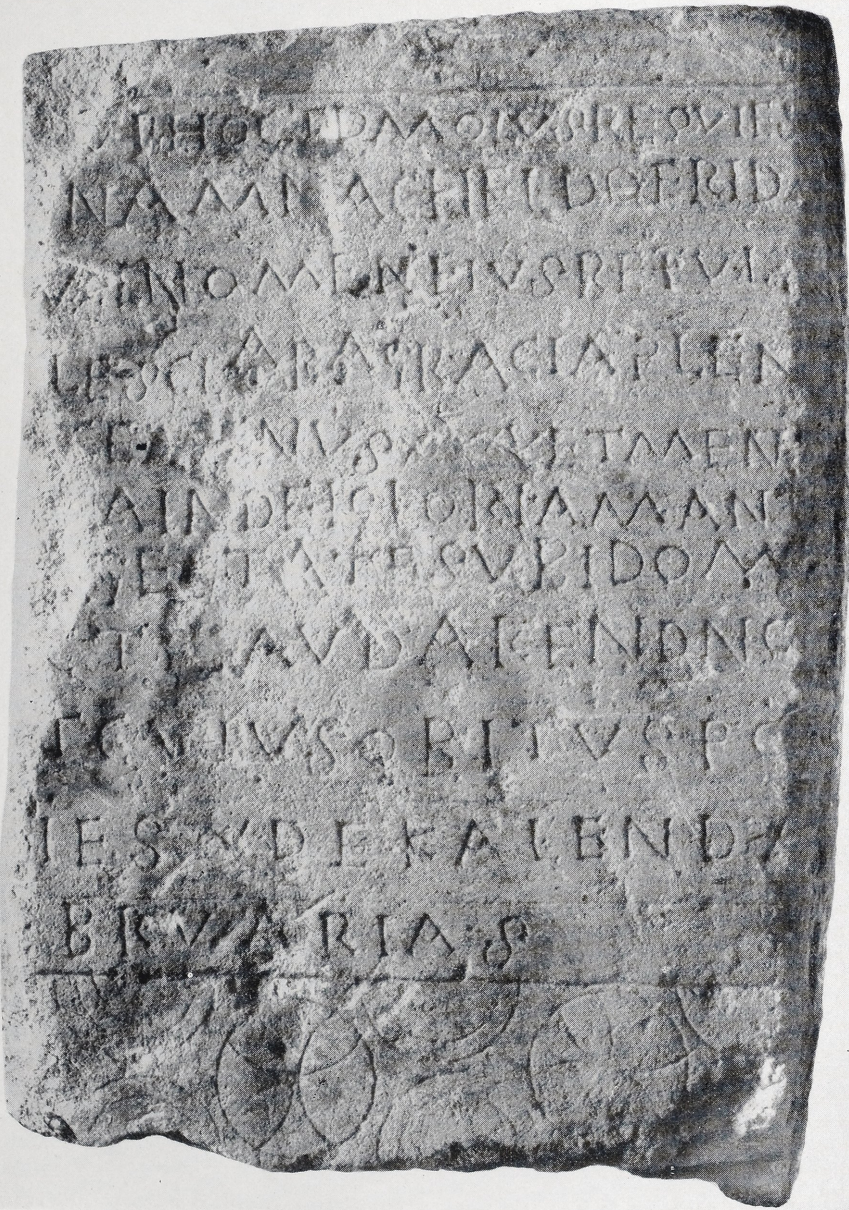
Abb. 3. Grabstein des Bilefridus
aus Boppard (S. 154 Nr. 19).

Maßstab 1:2.



Grabstein der Nomidia aus Boppard (S. 155 Nr. 21).

Maßstab 1:4.



Grabstein der Cheldofrida aus Pier (S. 156 Nr. 23).

Maßstab 1:3.



Abb. 1. Grabstein der Mary L. Chino in Acoma, New Mexico/USA.



Abb. 2. Friedhof von Acoma, New Mexico/USA.



Abb. 1. Ziegelstempel der Cohors II. Varcianorum aus Gelduba—Gellep (zu S. 137 ff.).
Maßstab 1:1.

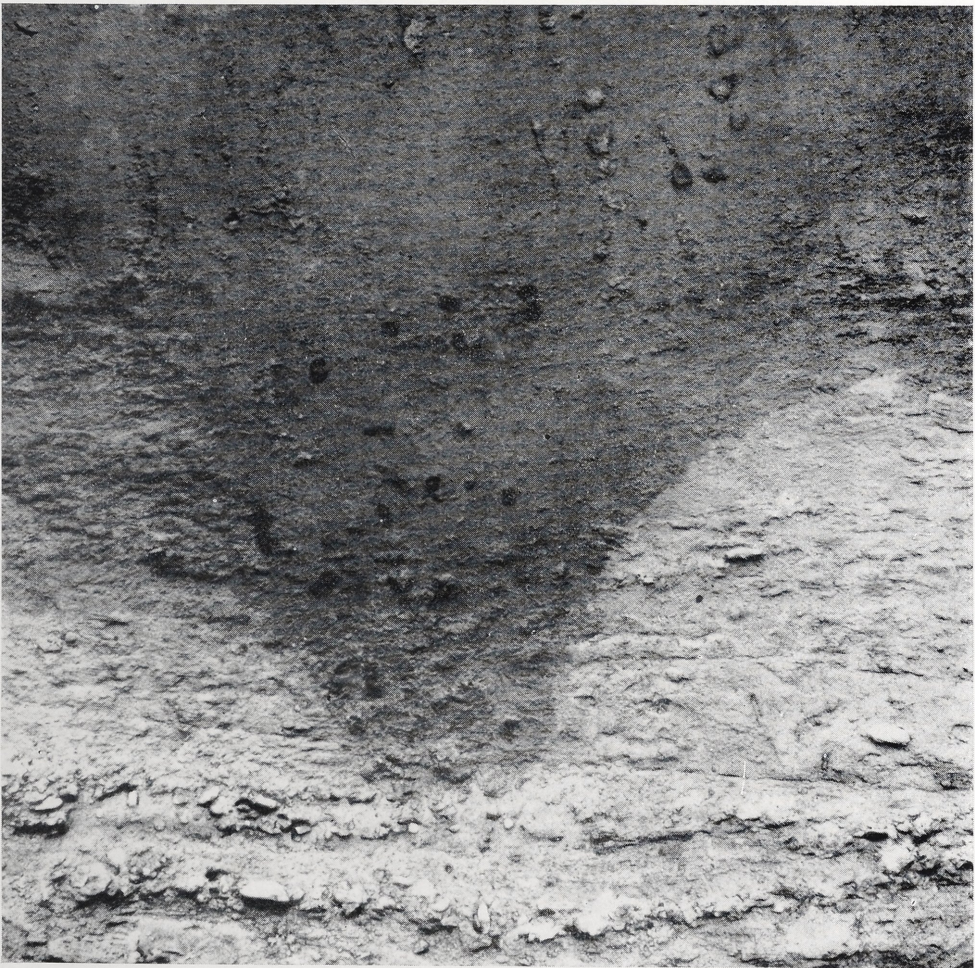


Abb. 2. Profil des Spitzgrabens in Wesseling, abgenommen nach dem Capaplex-Verfahren
(zu S. 182 ff.).