



Rilievi della Cancelleria. Fregio A. Domiziano-Nerva (particolare).



Rilievi della Cancelleria. Fregio A. Domiziano-Nerva (particolare).



Rilievi della Cancelleria. Fregio A. Domiziano-Nerva (particolare).

Rilievi della Cancelleria. Fregio A. Domiziano-Nerva (particolare).





Rilievi della Cancelleria. Fregio B. Vespasiano (particolari).



Abb. 2. Darstellung eines 'Hemmoorer Eimers'
auf der Seitenfläche eines Matronensteines
aus Vettweis, Kr. Düren.
2./3. Jh. n. Chr.
(Landesmus. Bonn Inv. Nr. A 85).
Maßstab 1 : 9.



1. 'Hemmoorer Eimer' aus Leverkusen-Rheindorf, Rhein-Wupper-Kreis
(Landesmus. Bonn Inv.-Nr. 1391).
Maßstab 1 : 2.



Abb. 1. Ausschnitt aus der Tranchotkarte Blatt 15, Dülken.
Maßstab 1 : 60 000.

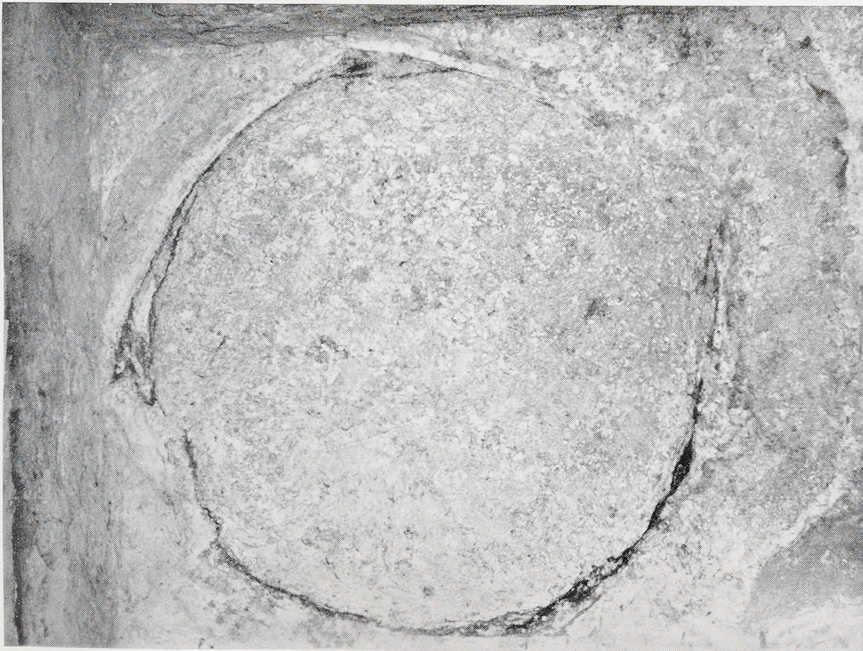


Abb. 2. Motte 'Hoverberg'. Der Ring des Brunnenrahmens bei 3,60 m Tiefe.



Abb. 1. Motte 'Hoverberg'. Schnitt durch einen inkohlten Ständer der Südwand des Hauses 1.

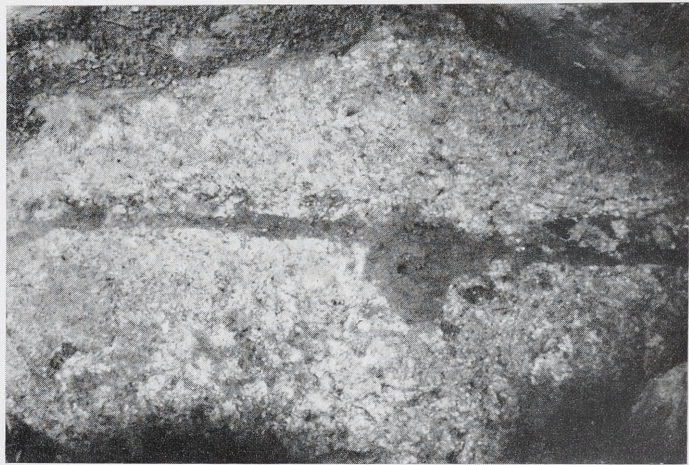
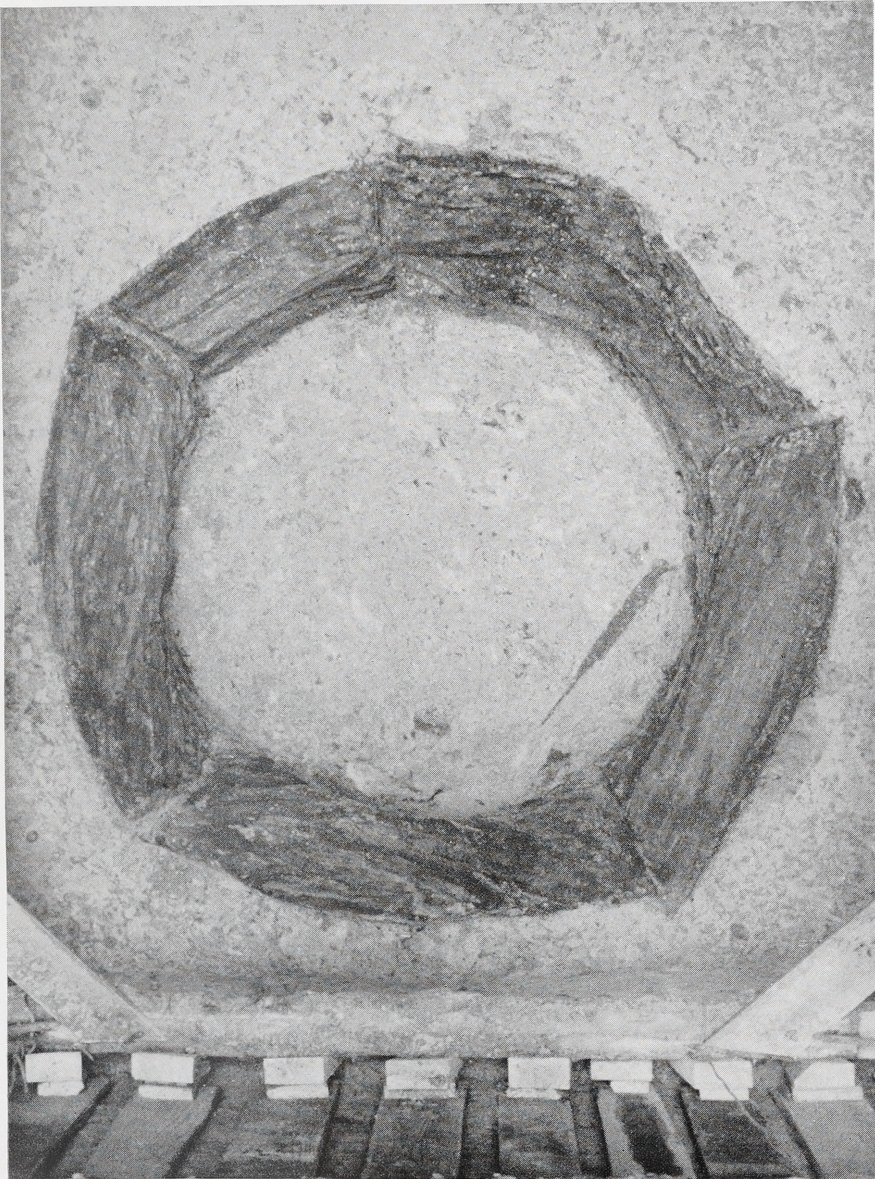
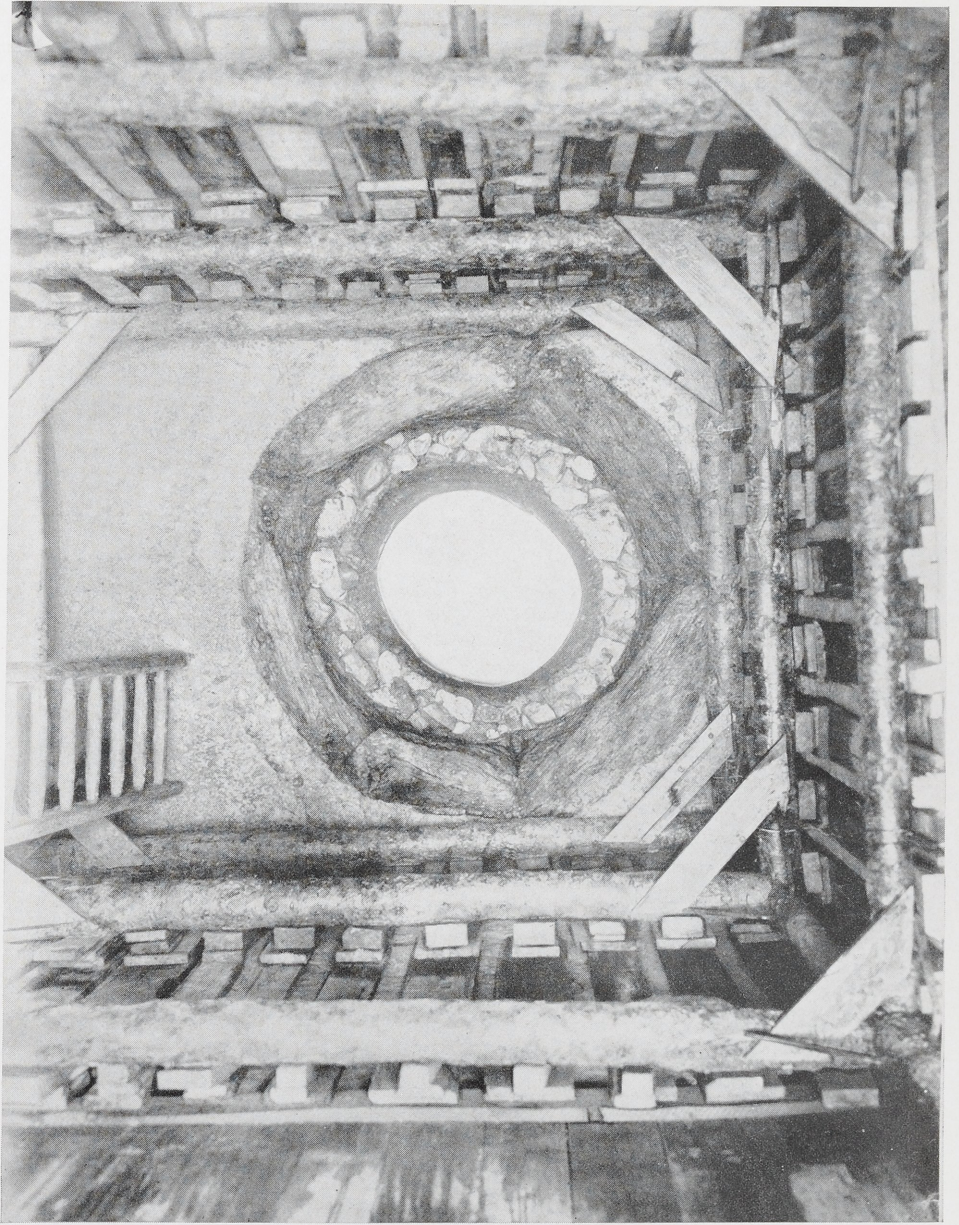


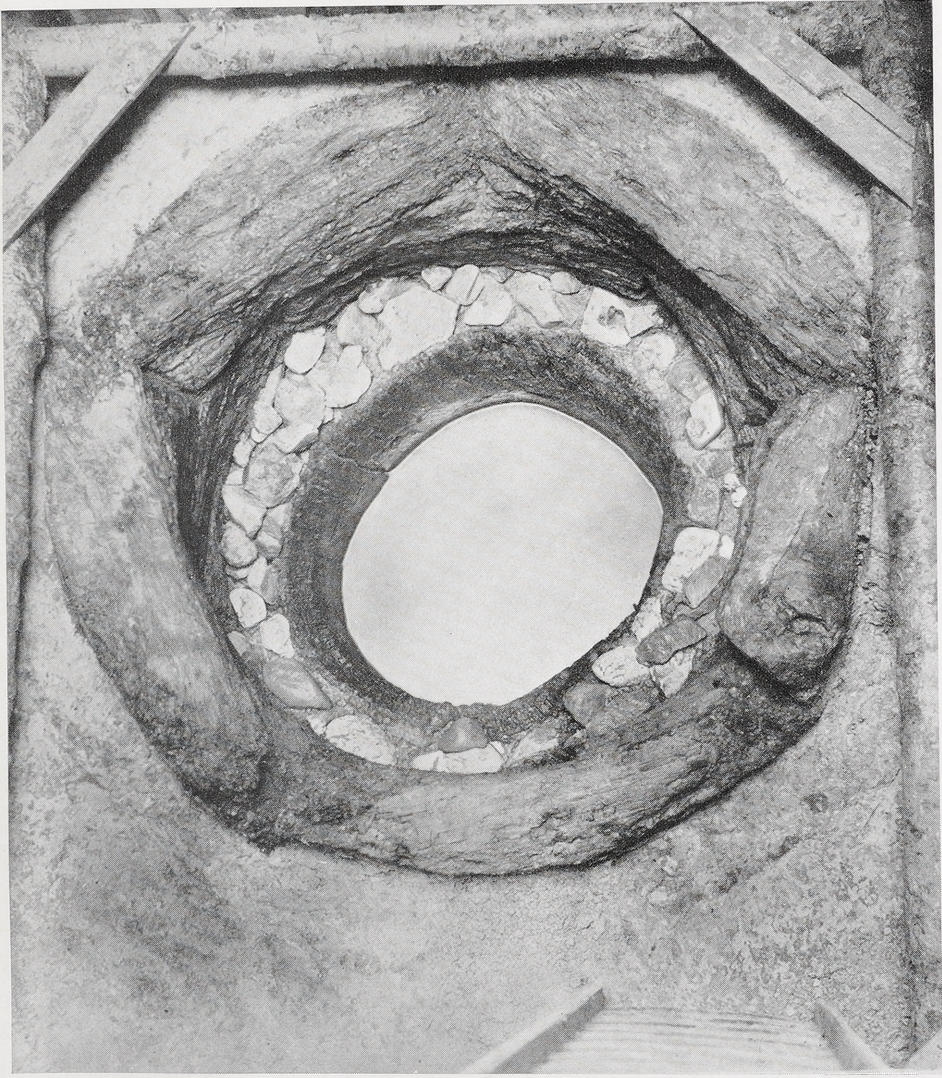
Abb. 2. Motte 'Hoverberg'. Ein inkohlter Ständer der Südwand des Hauses 1 mit eingehängten Schwellriegeln.



Motte 'Hoverberg'. Der Brunnenrahmen bei 5,50 m Tiefe.



Motte 'Hoverberg'. Der abgestützte und verbaute Grabungsschacht mit den untersten erhaltenen Lagen des Brunnenrahmens und dem ausgehöhlten Baumstamm.



Motte 'Hoverberg'. Die Steinpackung zwischen Brunnenrahmen und Baumstamm.



Gesamtplan der Motte 'Hoverberg'. Maßstab 1:1000.



Abb. 1. Gesamtansicht des Dorfes Paffrath von Westen.
(Die Töpferöfen 1—3 liegen hinter dem Fachwerkhaus in der Mitte.)



Abb. 2. Töpferofen 1 in Paffrath, Blick von Osten.



Abb. 1. Töpferofen 1 in Paffrath. Blick von Nordwesten.



Abb. 2. Töpferofen 2 in Paffrath. Blick von Nordwesten.



Abb. 1. Glasierte Ware, Tonplatten und Brennunterlage aus Paffrath.
Maßstab 1 : 5.



Abb. 2. Kugeltöpfe aus Paffrath.
Maßstab 1 : 8.



Abb. 1. Dreifüßige Kugeltöpfe (Grapen) nach Art der späten Paffrather Ware (13.—15. Jh.) aus Köln.
Maßstab 1 : 4.



Abb. 2. Gießchen aus Paffrath.
Maßstab 1 : 2.



Abb. 1. Walberberg, bei der Rheindorfer Burg, Karolingischer Töpferofen 1.
Blick in den Brennraum vom Abzug (Osten) zur Feuerung (Westen).



Abb. 2. Walberberg, bei der Rheindorfer Burg, Karolingischer Töpferofen 1.
Blick von Westen in den aufgeschnittenen Heizraum und auf den nördlichen
Teil der (noch nicht geöffneten) Feuerung.

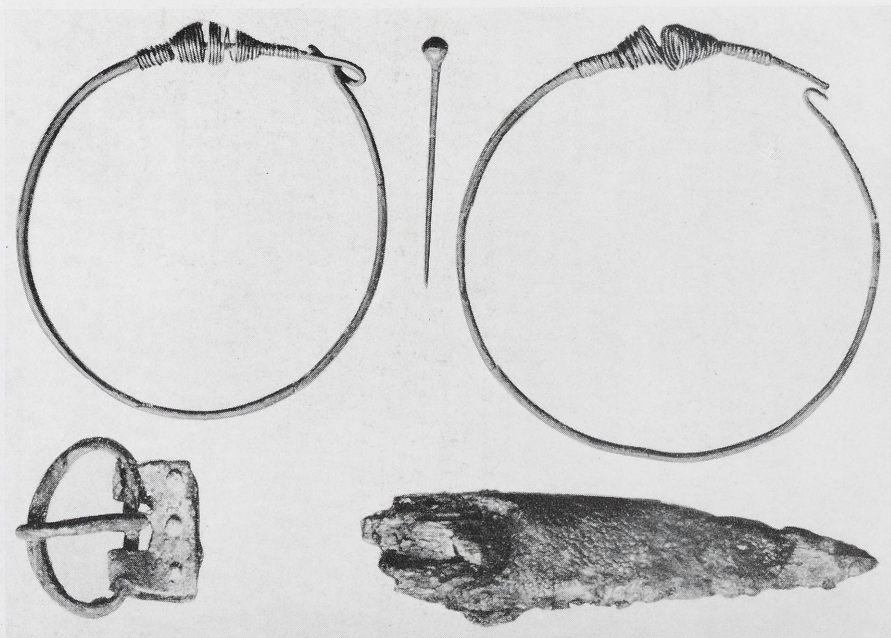


Pingsdorf, Euskirchener Straße 57. In einer Baugrube angeschnittener mittelalterlicher Töpferofen. Blick von Südwesten auf die Feuerung und den Brennraum.



Bronzenes Hängegewicht aus Neuß.
Maßstab 1 : 1 (zu S. 488 f.).

Tafel 57.



Fränkisches Frauengrab aus Rommerskirchen.
Maßstab 4 : 5 (zu S. 511).



Abb. 1. Fränkisches Glas von Lechenich.
Maßstab 1 : 2 (zu S. 502 f.).

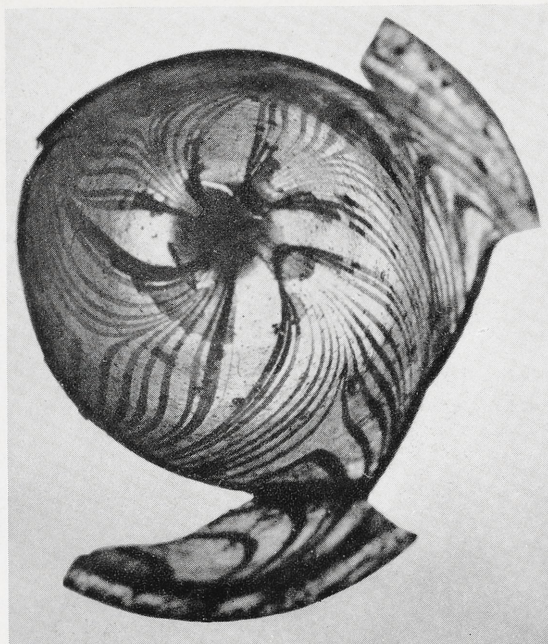


Abb. 2. Fränkisches Glas von Lechenich.
Von unten gesehen.

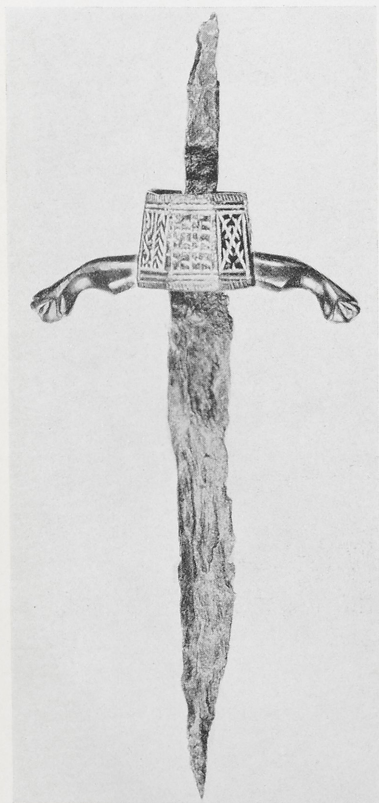


Abb. 3. Dolch von Mechernich.
Maßstab 3 : 5 (zu S. 404 f.).



Abb. 4. Messergriff von Grefrath.
Maßstab 3 : 2 (zu S. 523).



Abb. 1. Glasbecher aus Übach-Palenberg.
Maßstab etwa 4 : 5 (zu S. 531 f.).

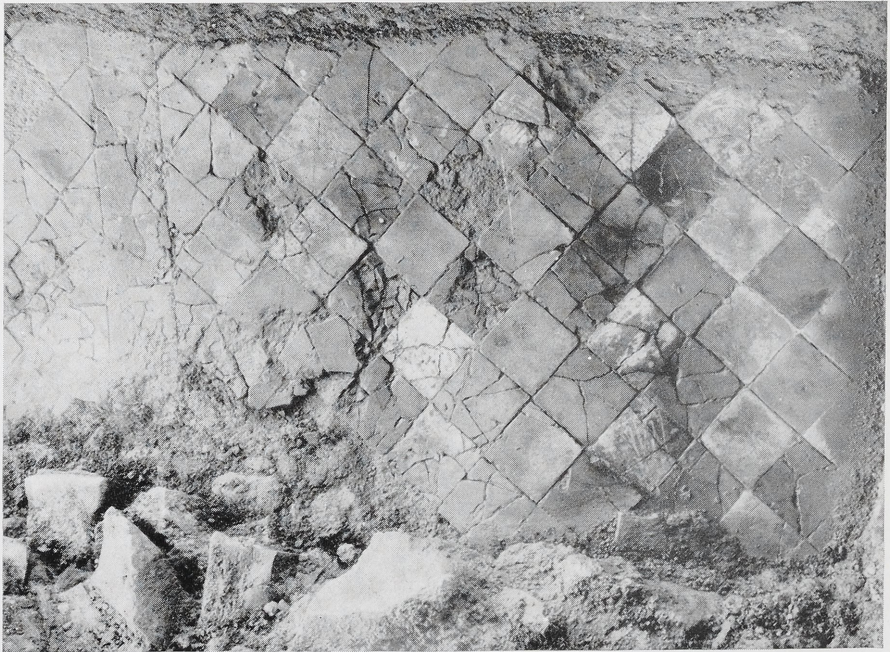


Abb. 2. Fliesenboden aus der alten reformierten Kirche in Wuppertal-Elberfeld.
(zu S. 537).

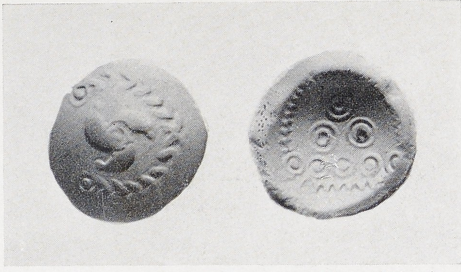


Abb. 1. 'Regenbogenschüsselchen' aus Oberpleis (zu S. 577).



Abb. 2. Aes-Münze des Elagabal, geprägt in Nicaea, Bithynien, aus Bonn (zu S. 547).

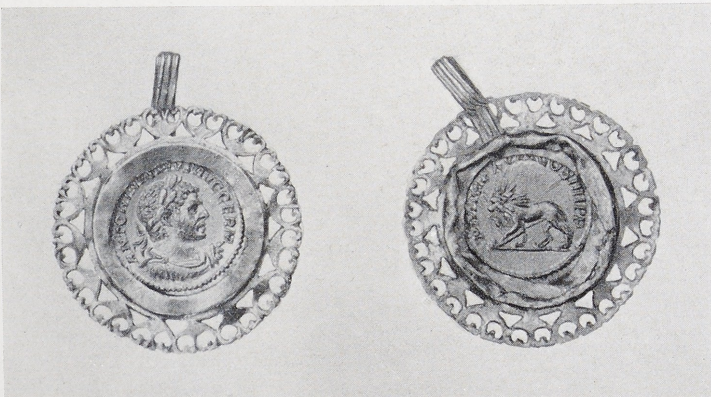


Abb. 3. Aureus des Caracalla, als Anhänger gefaßt, aus Hamminkeln (zu S. 555).



Abb. 4. Medaillon des Lucius Verus aus Bonn (zu S. 547).