

Abb. 1. Dromedar im Frankfurter Zoo.



Abb. 2. Kamel im Frankfurter Zoo.

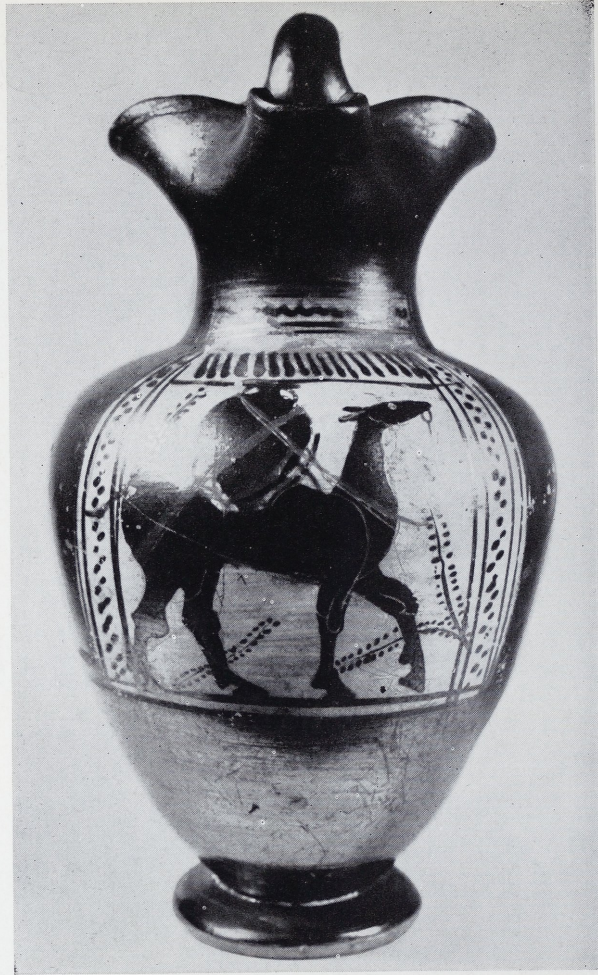


Abb. 1. Schwarzfigurige Oinochoe.
(Paris, Louvre)



Abb. 2. Schwarzfiguriger Skyphos.
(München, Antikensammlungen)



Abb. 1. Rotfigurige Pelike.
(Leningrad, Ermitage)



Abb. 2. Rotfiguriger Volutenkrater.
(Wien, Kunsthistorisches Museum)

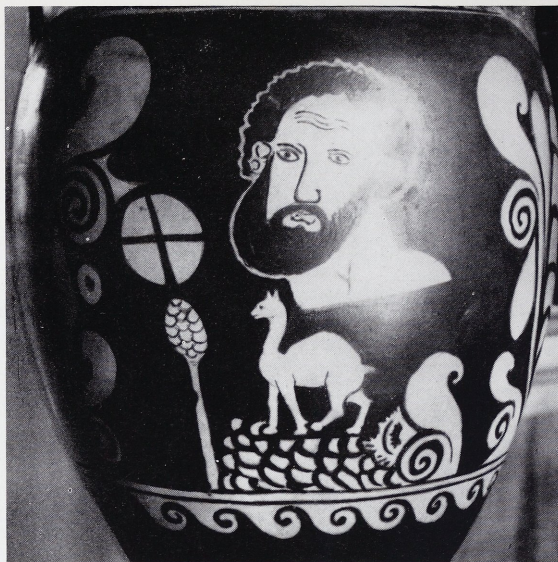


Abb. 1. Lukanische Amphora.
(Neapel, Museo Nazionale)



Abb. 2. Rotfigurige Pelike.
(Würzburg, Martin von Wagner-Museum der Universität)



Abb. 2. Persische Dromedarstatuette.
(Basel, Privatbesitz)

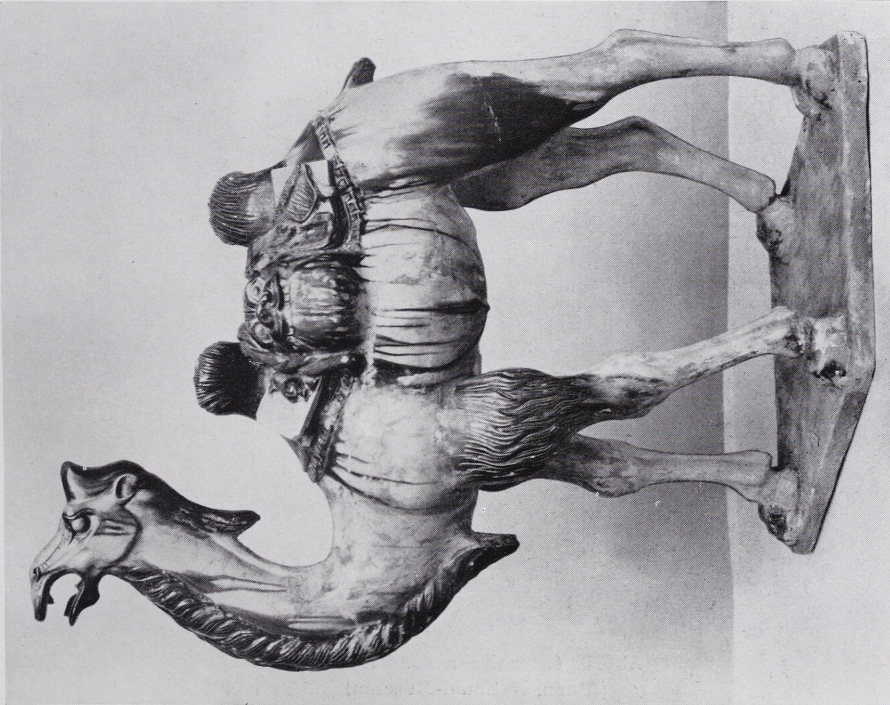


Abb. 1. Chinesische Kamelstatuette.
(London, British Museum)



Abb. 1. Assyrischer Siegelzylinder.
(London, British Museum)



Abb. 2. Persisch-griechische Gemme.
(München, Staatl. Münzsammlung)



Abb. 3. Griechische Tonstatuette.
(Athen, National-Museum)



Abb. 1. Tonstatuette eines Dromedars.
(Bonn, Akademisches Kunstmuseum)



Abb. 2. Tonstatuette eines Dromedars.
(Brüssel, Musées Royaux d'Art et d'Histoire)



Abb. 3. Tonstatuette eines Dromedars mit Affe.
(Basel, Privatbesitz)



Abb. 4. Tonstatuette eines Dromedarreiters.
(Karlsruhe, Badisches Landesmuseum)



Abb. 1. Sarkophagfragment.
(Rom, Kunsthandel)



Abb. 2. Relief.
(Paris, Louvre)



Abb. 1. Brunnenrelief.
(Neapel, Museo Nazionale)



Abb. 2. Brunnenrelief.
(Neapel, Museo Nazionale)



Abb. 1. Relief vom Triumphbogen in Saloniki.



Abb. 2. Relief vom Triumphbogen in Saloniki.



Abb. 1. Relief an der Ste. Chapelle in Paris (19. Jh.).



Abb. 2. Mosaik aus Apamea.

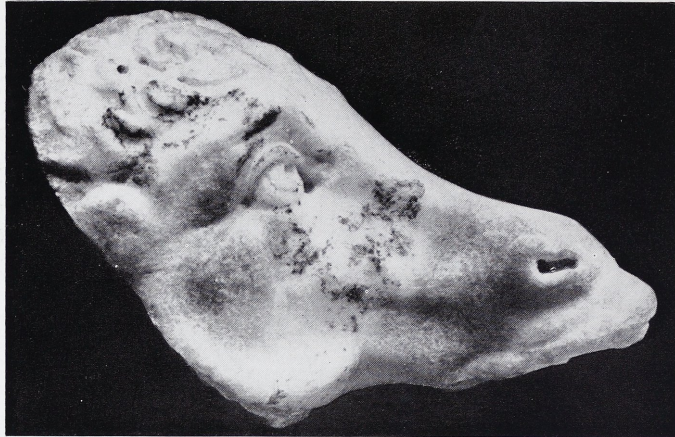


Abb. 1. Kamelkopf.
(London, Kunsthandel)

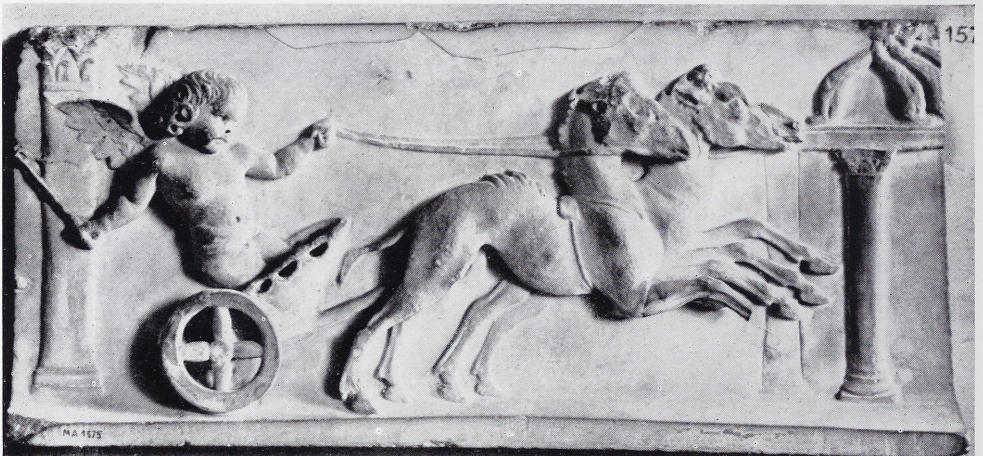
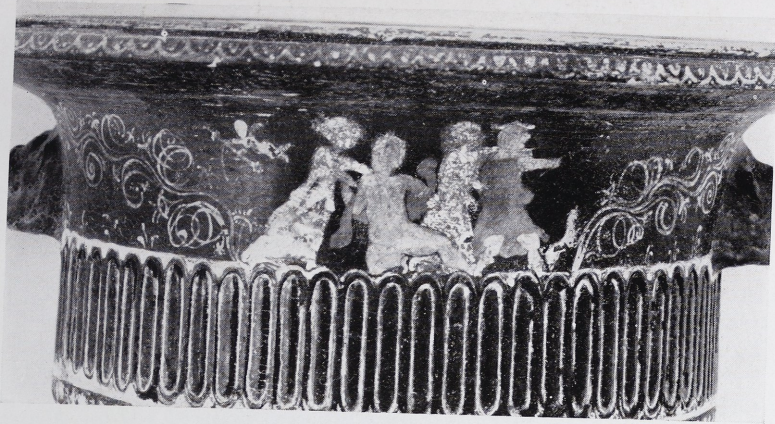


Abb. 2. Sarkophagdeckel.
(Paris, Louvre)



Abb. 3. Relief.
(Rom, Museo Nazionale Romano)



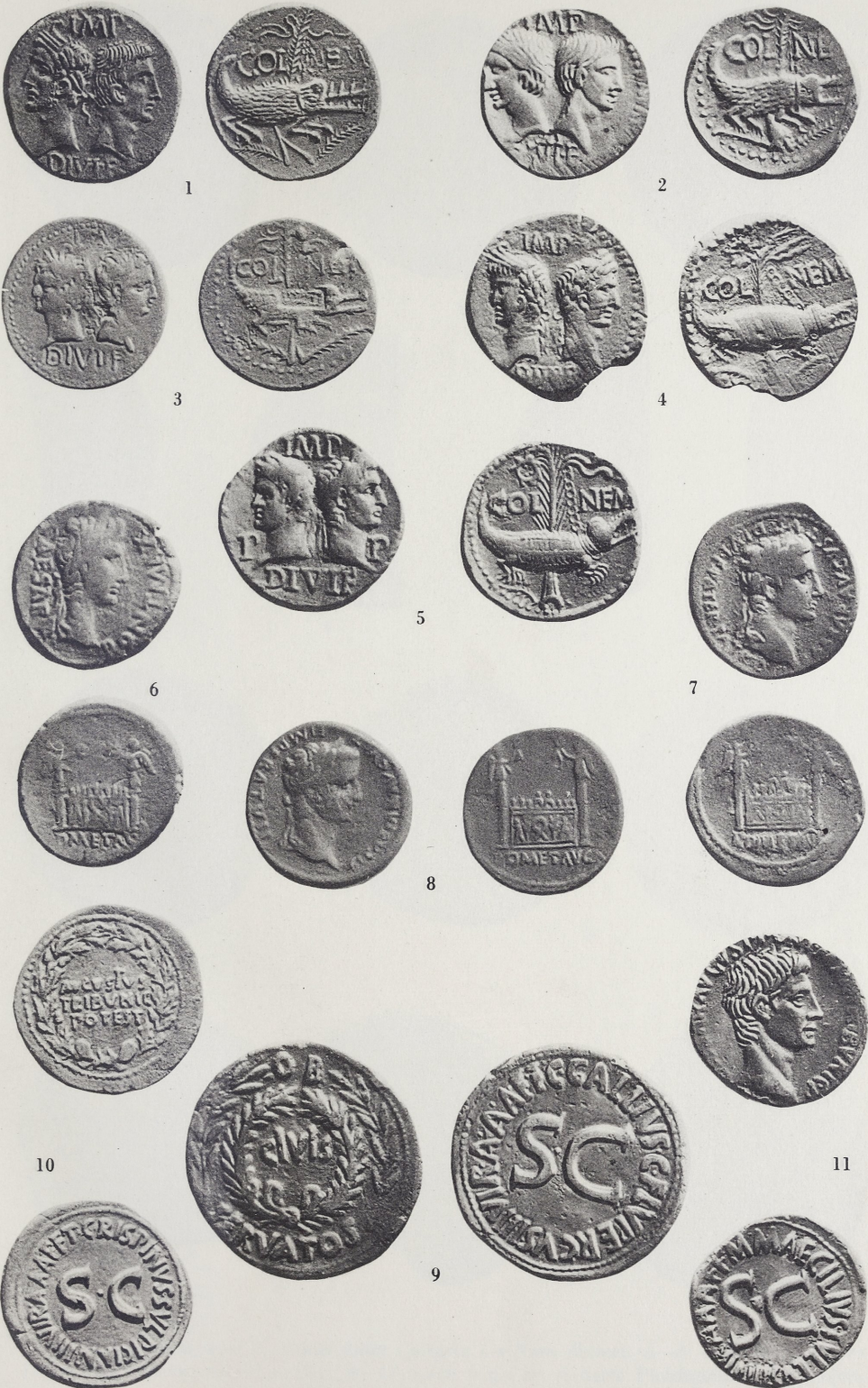
Gnathiakrater.
(Boston, Museum of Fine Arts)



Abb. 1. Römische Tontlampe.
(Worms, Museum der Stadt Worms)



Abb. 2. Bleistatue eines Kamels.
(London, British Museum)



1—3: Nemausus I a, I b, I c. 4: Nemausus II. 5: Nemausus III. 6: Lugdunum I.
 7—8: Lugdunum II 1, II 2b. 9—11: Münzmeister- Sesterz, -Dupondius, -As. - Maßstab 1:1.



1



2



3



4



5



6



7



8



9

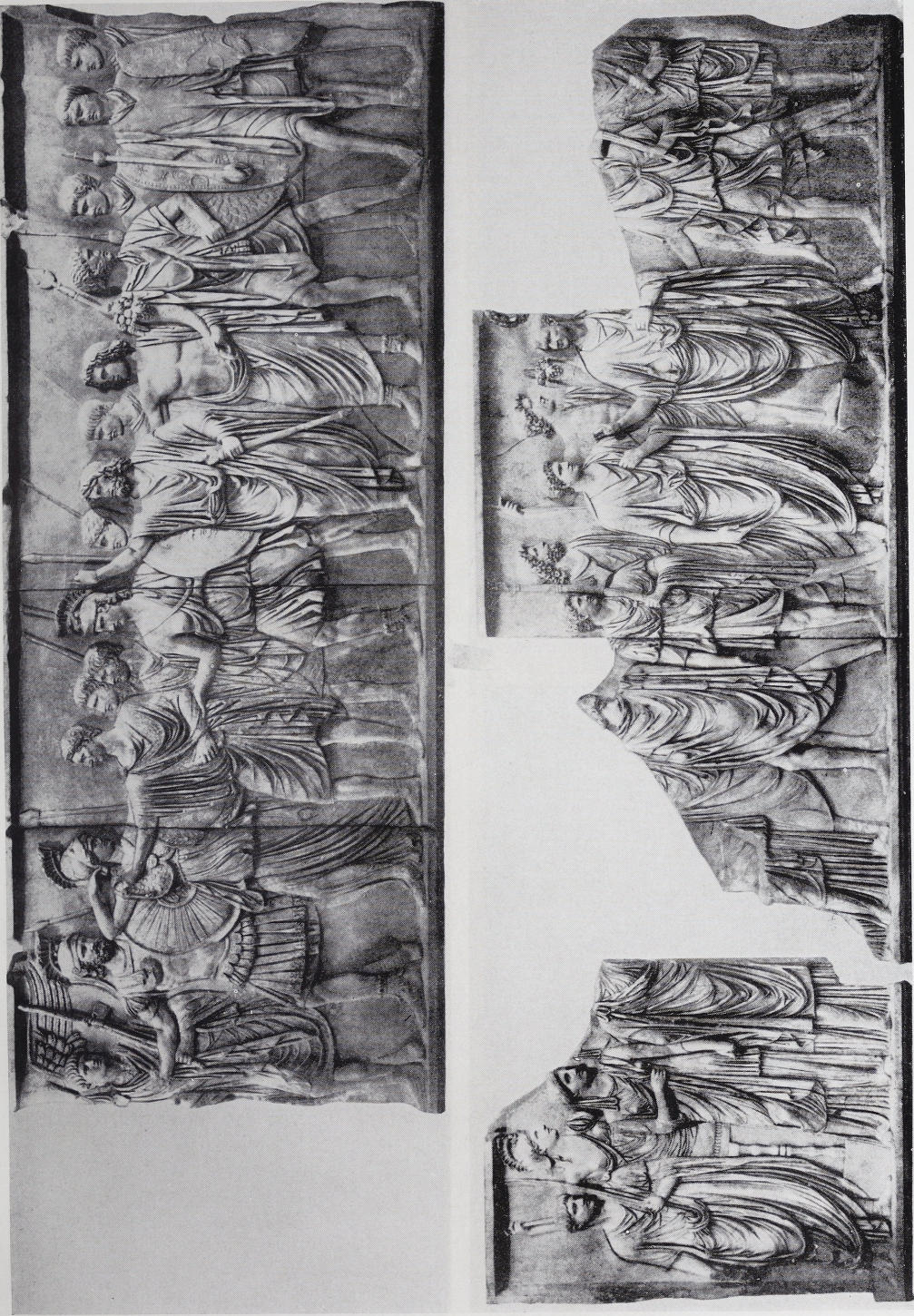


10



11

1—4: Nemausus II, von M. Grant unter Caligula bis Nero datiert. 5—8: Nemausus II, aus Lager Oberhausen, vor 17 n. Chr. 9—11: nach 9 n. Chr. datierte Fundmünzen des Lagers Oberhausen. - Maßstab 1,5:1.



Die Friesse von der Cancellaria.



Abb. 1. Kopf des Nerva von der Cancellaria.

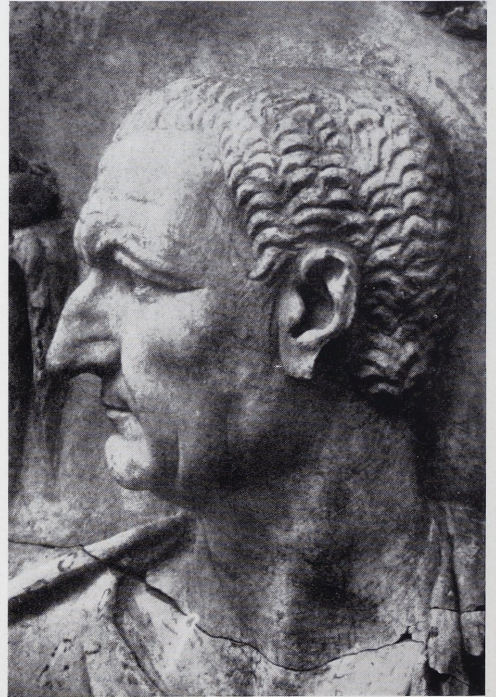
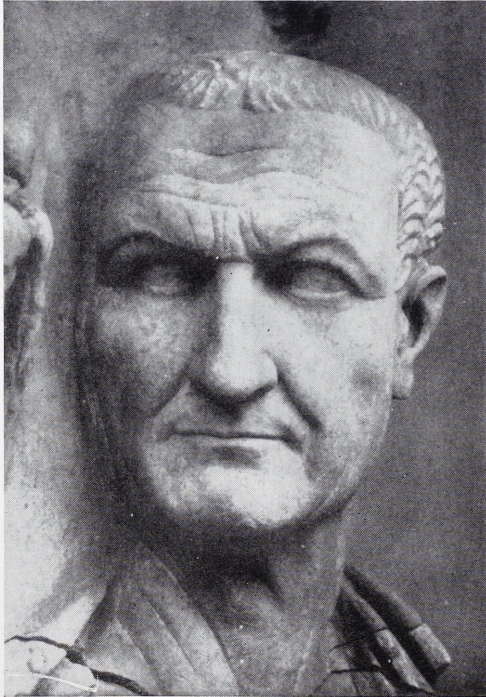


Abb. 2. Kopf des Vespasian von der Cancellaria.

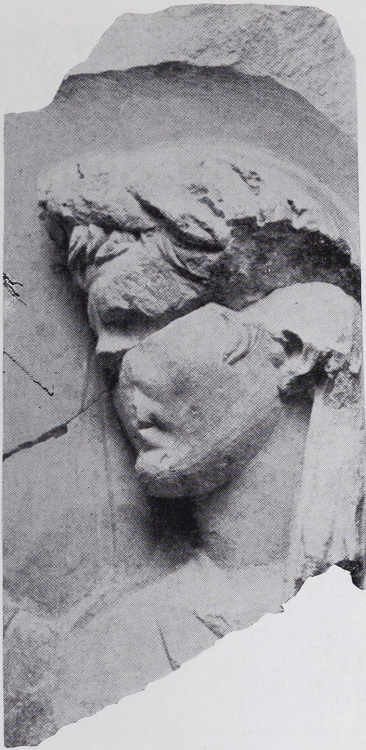


Abb. 1. Kopf des Augustus von der Ara Pacis.



Abb. 2. Kopf des Togatus vom Vespasiansfries.



Abb. 3. Kopf eines Lictors vom Vespasiansfries.



Abb. 1. Soldaten vom Nervatrics.



Abb. 2. Relief aus Puteoli.

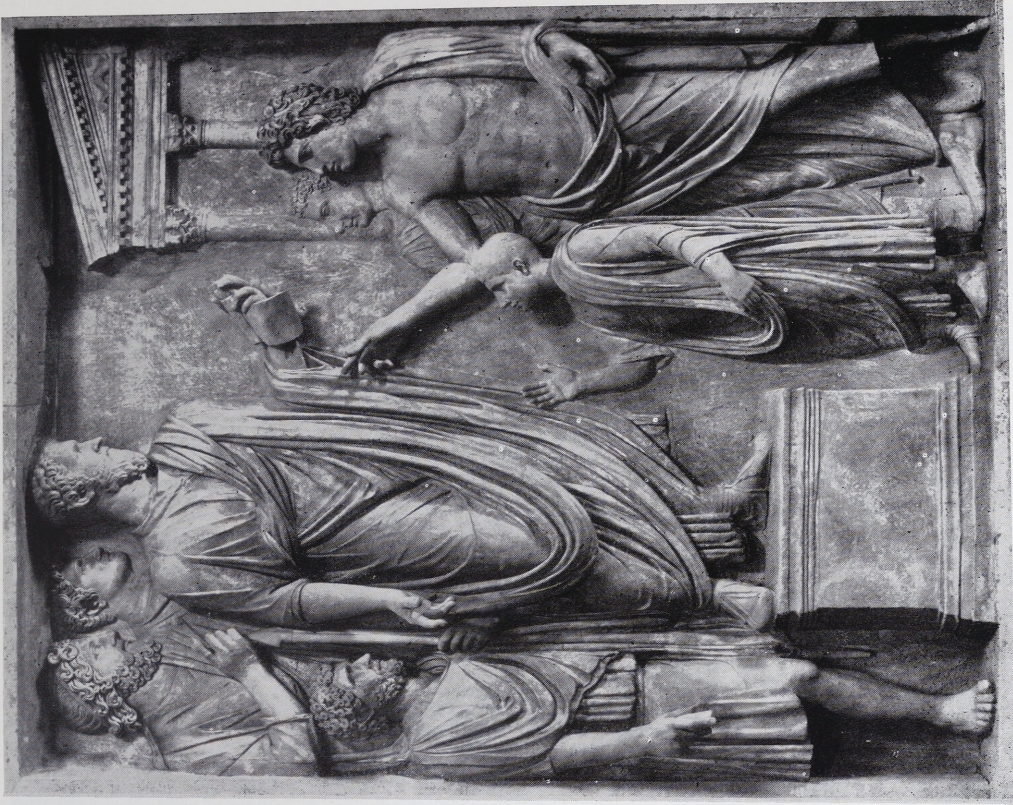


Abb. 2. Laudatio für Sabina.



Abb. 1. Apotheose der Sabina.

Reliefs vom Arco di Portogallo.



Aus dem Vespasiansfries von der Cancelleria.



Abb. 1. Münze des Germanicus.



Abb. 2. Kopf aus Korinth.

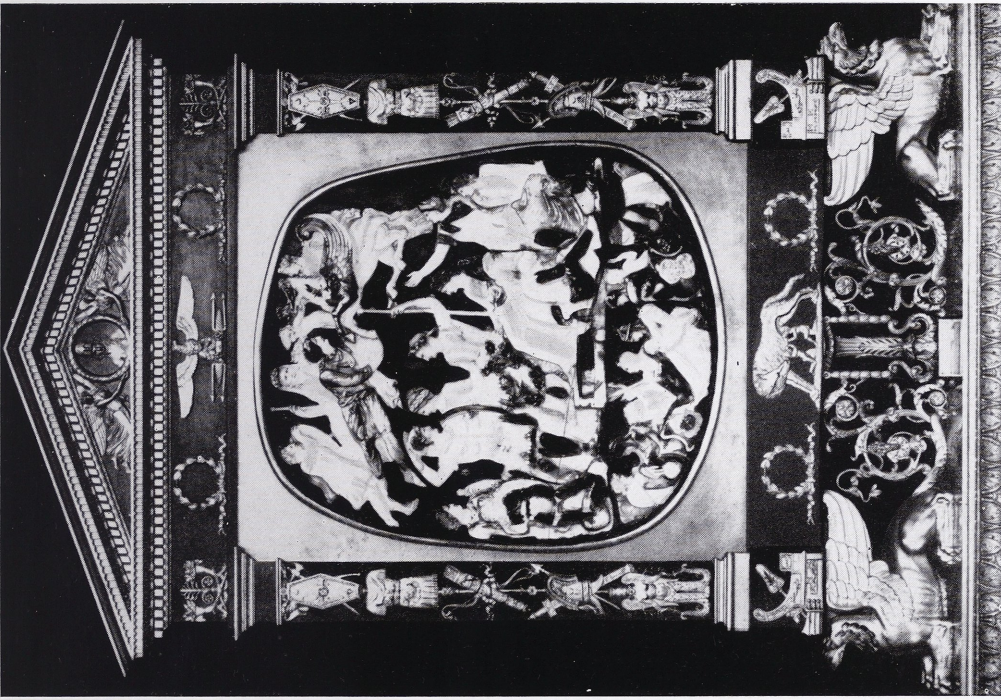


Abb. 3. Der große Pariser Cameo.



Abb. 4. Gemme des Herophilos.



Abb. 5. Kopf aus Leptis Magna.

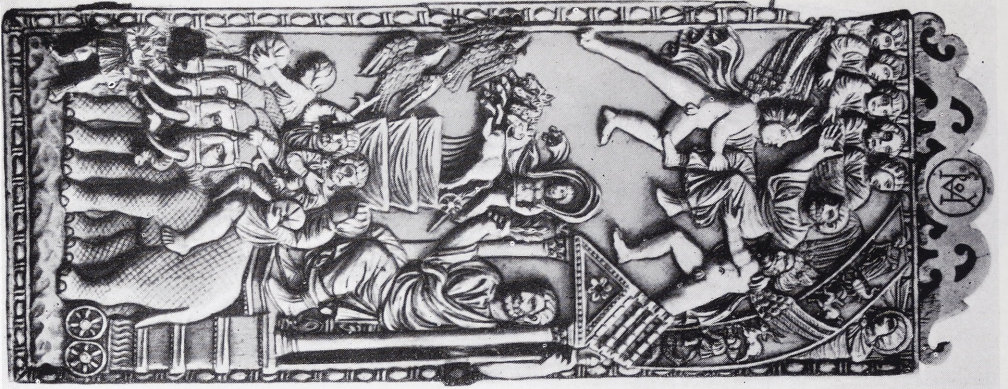


Abb. 1. Diptychon im British Museum.



Abb. 2. Elfenbeinplatten im Louvre.



Abb. 3. Diptychon in Monza.



Abb. 1. Die Hürther Leitung 'Im Kummet'.



Abb. 2. Quellfassung des Gleueler Stranges.



Abb. 3. Querschnitt durch die Burbacher Leitung (bei B der Abb. 2).

Tafel 26.



Die römische Brunnenstube am Klausbrunnen bei Kallmuth.

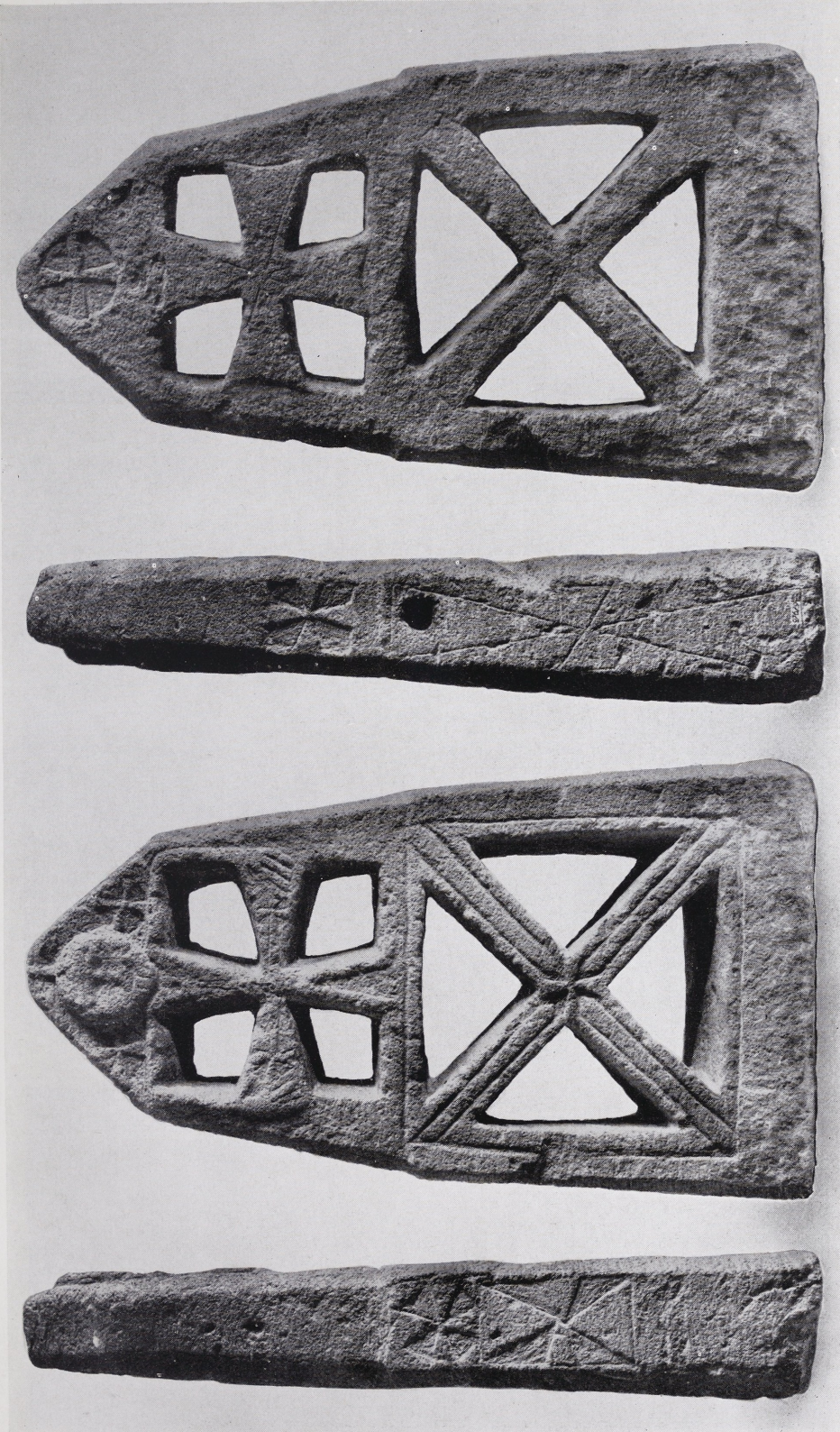


Innenseite der Nordwestwand der römischen Brunnenstube am Klausbrunnen bei Kallmuth.

Tafel 28.



Eckbekrönungsstein der römischen Quellfassung im 'Grünen Pütz' bei Nettersheim
(H. 36 cm).



Stele von Moselkern (Bonn, Rheinisches Landesmuseum).

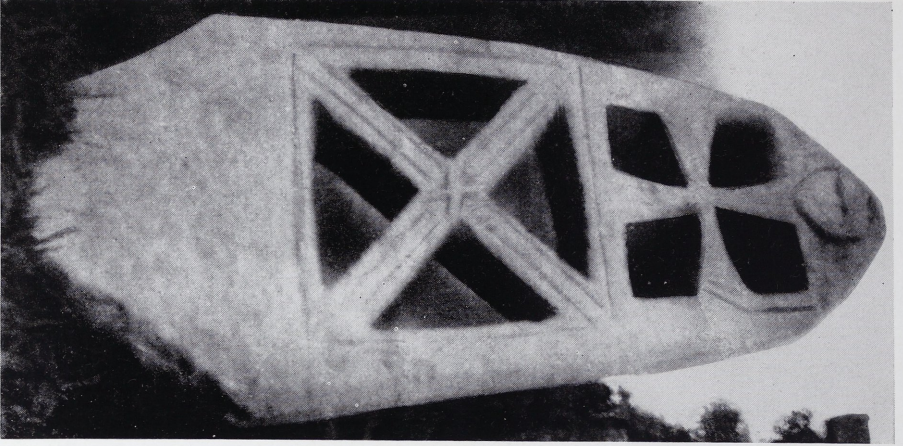


Abb. 1.
Stele von Moselkern
(Fundzustand)

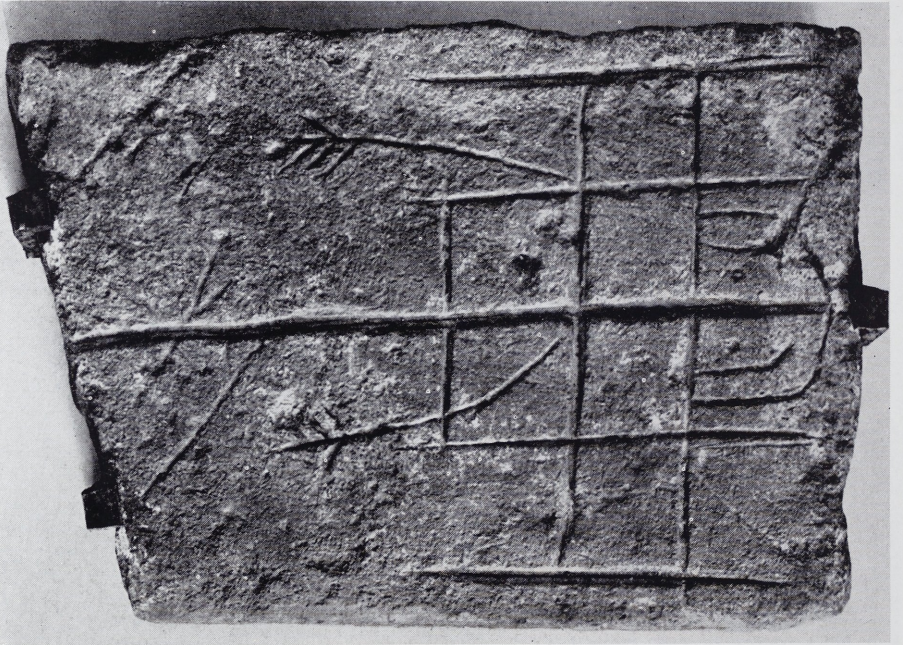


Abb. 2.
Kreuzplatte aus Remagen.
(Bonn, Rhein. Landesmuseum)



Abb. 3.
Tonndorfer Grabstein.
(Eisenach, Thüringer Museum)

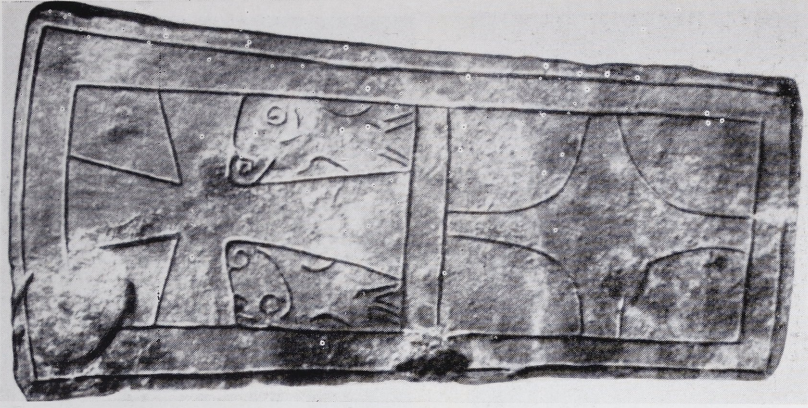


Abb. 4.

Kreuzplatte von St. Matthias in Trier.
(Trier, Rhein. Landesmus.)



Abb. 3.

Kreuzplatte von Inishkea North/Mayo.
(Dublin, Nat. Mus.)



Abb. 2.

Stele von Faha.
(Trier, Rhein. Landesmus.)



Abb. 1.

Menhir von St. Sermin.



Abb. 1.
Kreuzigung aus dem sog. Epistelbuch
des hl. Kilian.
(Würzburg, Univ.-Bibl.)



Abb. 2.
Kreuzigung in Handschrift d. 10. Jhs.
(Oxford, Bodleiana)



Abb. 3.
Kreuzigung im Sakramentar von Gellone.
(Paris, Bibl. Nat.)



Abb. 4.
Kreuzigung vom Werdenener Kästchen.
(Werden, Pfarrkirche)

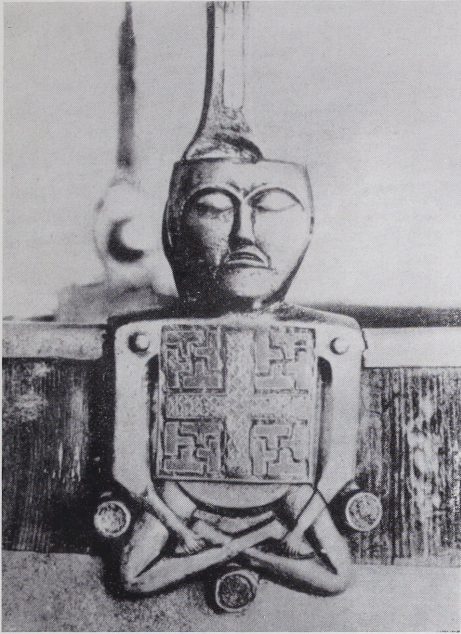


Abb. 1.
Gefäßbeslag aus dem Osebergfund.
(Oslo, Univ. Altertumsslg.)



Abb. 2.
Frühchristliche Ampulle.
(Monza, Kathedrale)



Abb. 3.
Schnalle von Creil/Oise.
(London, Brit. Mus.)



Abb. 4.
Beterschnalle von La Balme.
(Genf, Musée d'Art et d'Histoire)



Vorderseite

Rückseite

Stele von Carndonagh/Donegal.

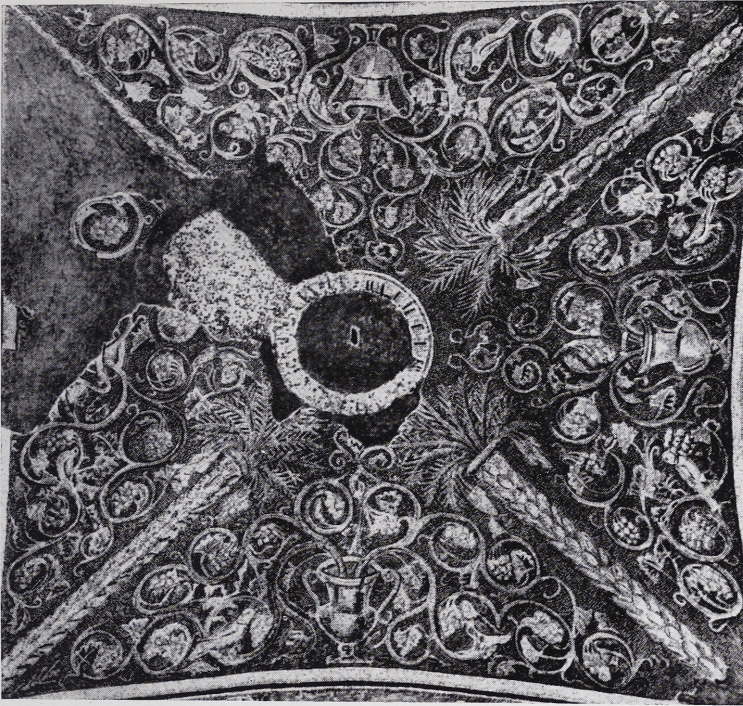


Abb. 1. Gewölbemosaik von S. Matrona a S. Prisco.

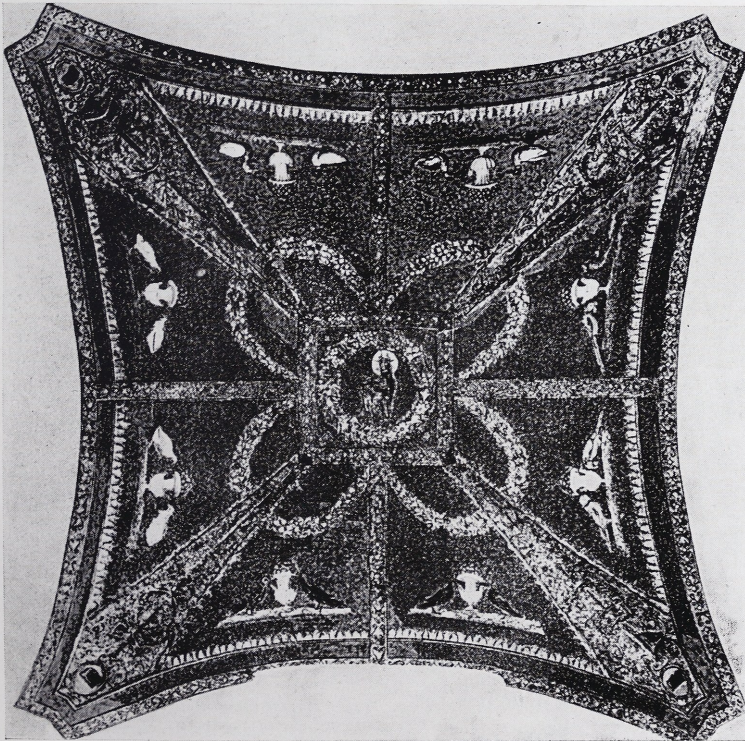


Abb. 2. Gewölbemosaik im Johannes-Oratorium.
(Rom, Lateran)



Abb. 1. Bodenmosaik aus Die /Drôme.
(Nachzeichnung)



Abb. 2. Apsismosaik von Nola.
(Ausschnitt; Rekonstruktion v. G. Bandmann)

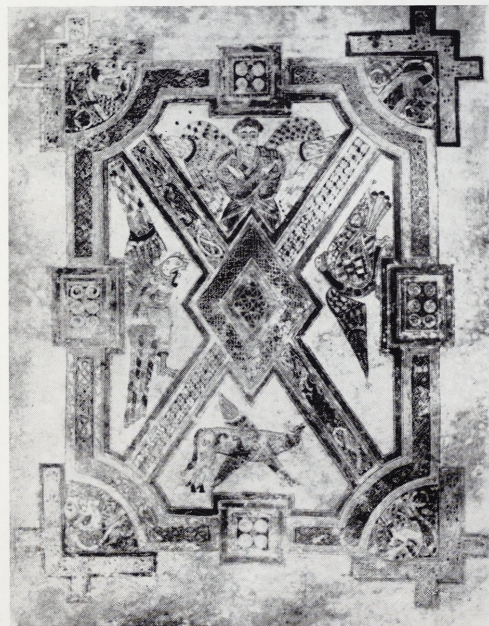


Abb. 3. Chi-Seite im Book of Kells.
(Dublin, Trinity College)



Abb. 4. Miniatur aus der Alkuinbibel.
(Bamberg, Staatliche Bibliothek)