

gibt Einblick in das Klosterleben. Auch die Entwicklung bis zur Gegenwart wird aufgezeigt. Ein Verzeichnis der Klöster sowie des Schrifttums schließt sich an. Die Anschaulichkeit der Beschreibungen und Zeichnungen sind den Lesern vom Pfälzer Burgenbrevier her bereits bekannt, das nun in wichtigen Punkten durch das Klosterbrevier vervollständigt wird.

Wilhelm Avenarius

Schloß Ovelgönne

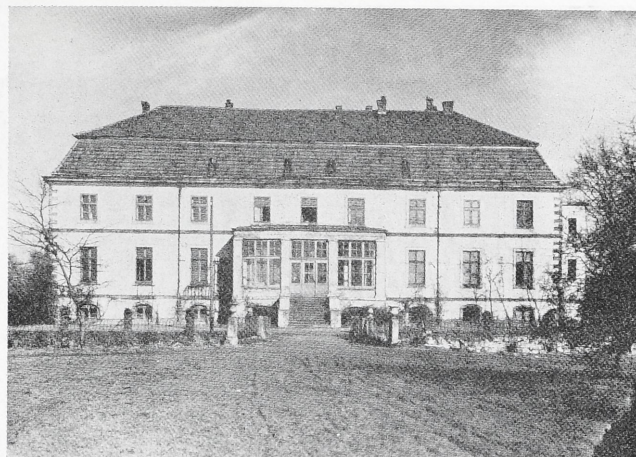
Vom Wasserschloß in Eidinghausen zum Bürgerhaus der Stadt Bad Oeynhausen.

Eine Aufsatzsammlung — herausgegeben von der Stadt Bad Oeynhausen.

Bad Oeynhausen 1983. 127 Seiten, zahlreiche Abbildungen.

Diese Sammlung von Aufsätzen verdeutlicht Geschichte und Bauzustand des Schlosses Ovelgönne, das jetzt als Bürgerhaus vorbildlich wiederhergestellt ist. Folgende Themen werden behandelt: *Backs, Heinrich*, Besitzer von Ovelgönne und ihre Wappen — eine Übersicht. — *Seib, Gerhard*, Haus Ovelgönne — Das Baudenkmal und seine Geschichte. — *Hartog, Rudolf*, Der Umbau des Schlosses Ovelgönne. — *Niederbremer, Heinrich*, Patronatsrecht und Patronatskirche zu Eidinghausen (1183—1891). — *Steffen, Otto*, Das Haus Ovelgönne und seine abgabepflichtigen Hofstätten in Eidinghausen, Werste, Dehme und Volmerdingsen um 1680. — *Bartling, Gerhard*, Testament, Erbschaft und Kauf von Ovelgönne in der Zeit von 1733—1740. — *von Puttkamer, Ellinor*, Die Puttkamer in Ovelgönne. — *Bartling, Gerhard*, Der Ortsteil Ovelgönne sowie Flur- und Straßennamen, die im Zusammenhang mit Ovelgönne stehen. — *Pelz, Elisabeth*, Schloß Ovelgönne als Altenheim — Erinnerungen aus der Zeit 1961 bis zur Auflösung 1977. — *Bartling, Gerhard*, Geschichten und Gedichte um Ovelgönne.

Schloß Ovelgönne, ein hübscher schlichter Barockbau, war einst ein Meierhof im Besitz des Klosters Abdinghof zu Paderborn, der 1126 als ein kleines Gut in Eidinghausen erwähnt wird und 1362 an Ludolf von Mönlichhusen verpfändet war. Dieses Ge-



schlecht legte in der 2. Hälfte des 14. Jh. eine Wasserburg an (1459 Ovelgünne genannt). 1738 erwarb der preußische Hauptmann Johann Friedrich von Weißenfels den Besitz und errichtete 1740 das jetzige Schloß. 1981—82 ließ es die Stadt Bad Oeynhausen als Bürgerhaus gestalten. — Der rechteckige Bau besitzt ein wappengeschmücktes Hauptportal und ein schönes Gartenportal von 1740 mit den Initialen des Bauherrn. Das Vestibül erhielt um 1855 seine heutige Form mit Säulen, deren Kapitelle denen der Portiken des Turmes der Winde des Andronikos von Kyrros in Athen (1. Jh. n. Chr.) nachgebildet sind, und geometrischem Steinplattenboden. Der Saal zeigt noch die Abmessungen der Erbauungszeit.

Das unter der fachkundigen Redaktion von Gerhard Seib veröffentlichte Buch gibt einen anschaulichen Einblick in Vergangenheit, Gegenwart und sinnvolle Nutzung eines kostbaren Baudenkmals und in seine architektonischen Werte. Es kann als Anregung dienen, wie gefährdete Zeugen unserer Vergangenheit gerettet werden und der Bevölkerung Gewinn bringen können.

Wilhelm Avenarius



Ihr Familienwappen

von mir handgeschnitzt u. coloriert in erstklassiger, künstlerischer Ausarbeitung — ein wertvolles, dekoratives Stück für die traditionsbewußte Familie. Je nach Ausführg. u. Größe von DM 459,— bis 1490,—. Fordern Sie unverbindl. nähere Inform. u. Abbildg. an. H. C. Günther, Im Riedenberg 1, 7022 Leinf.-Echterdingen 3

Nähe Bamberg

Mieter, Käufer oder Teilhaber gesucht für unser Rokokoschloß

ein ehemaliges Jagdschloß mit über 1000jähriger Geschichte. Mit seinen barocken Nebengebäuden und der alten Umfassungsmauer bildet es ein schönes, denkmalgeschütztes Ensemble in idyllischer Einzellage am Fluß.

Mit seinen über 800 qm Wohnfläche auf 4 Ebenen, die aufwendig renoviert wurden und in 2 Geschossen die originalen Stuckdecken haben, bieten wir viel Wohnkomfort und individuelles Wohnen.

Mit seinen Nebengebäuden, einer zusätzlichen eigenen Wasserversorgung, wahlweise 2 oder 3,5 ha Wiesen, Park und Gärten sind auch andere Nutzungsmöglichkeiten gegeben, z. B. Pferdehaltung, kleiner Gewerbebetrieb, Hotel, Fortbildungsstätte u.v.a.m.

Die steuerlichen Abschreibungsmöglichkeiten sind günstig. Verkaufspreis 1,6 Mio DM (weit unter Schätzung)

Näheres unter Chiffre 5/85/II an die Geschäftsstelle der DBV in 5423 Braubach.

Das Museum auf Burg Krautheim

an der Jagst sucht Burgenmodelle als Leihgaben für eine begrenzte Zeit.

Angebote an die DBV-Geschäftsstelle auf der Marksburg in 5423 Braubach.

Verkaufe: Der Rittersitz Haus Laer und die Ortschaft Laer in Bochum

zahlr. sw und farbige Abb., 112 S. Bestellung durch Vorabüberweisung von 22,— DM (incl. Vers.) auf Konto Archiv Haus Laer in Bochum, PSA Dtm. 15191-464 mit Vermerk „Hs Laer-Buch“.

KPM-Kaffeeservice 1833—44

mit Ansichten von Stolzenfels, Drachenfels, Bornhofen, Mäuseturm, Lahneck, Loreley und Apollinaris zu verkaufen. DM 6.900,— VB. Telefon: (0 26 42) 4 28 33

Historische oder baulich interessante

Hof- und Gebäudeanlage

(auch renovierungsbedürftig) geeignet als Hotel/Reiterhof mit Umland mind. 3 ha (evtl. noch Zupacht) von Privat gesucht. Telefon: (0 53 05) 26 66



Architektonische Kostbarkeiten aus vier Jahrhunderten

Unwiederbringliche Erzeugnisse vergangener Baukulturen, für die individuelle Gestaltung und Restaurierung von Haus und Garten. Ausstellung innen 3500 qm, außen 6500 qm. Eine Auswahl von 100 verschiedenen Kaminen, 2000 qm Fußböden, 700 Türen und Portale, 40 aufgebaute Treppen, Decken und Wandverkleidungen, Säulen, Zierschmiedearbeit, Bleiverglasungen, Fassaden, Wandkacheln, Möbel. Für die Gartengestaltung: Über 1000 l/m schmiedeeiserne Tore und Gitter, Brunnen, Eingangsportale, Skulpturen, Säulen, Podeste.

Th. Evers
Architectural Antiques

Lieferung (evtl. einbaufertig) frei Haus.
Geöffnet Mo. - Sa. 10 - 17.30 Uhr oder Terminabsprache
Tel. 00 31 / 45 / 22 33 33
De Koumen 58 · 6433 KD Hoensbroek (NL) · Autobahn Aachen - Antwerpen, Abf. Hoensbroek, 1. rechts geradeaus bis Ampel, links, 1. rechts bis Ende.

TUBAG – TRASS – TRASSZEMENT – TRASSKALK

die Mörtelbindemittel für Vermauern und Verlegen von Naturstein

NEU

TRASS-ZEMENT-SPEZIAL

aus DYCKERHOFF WEISS + 40% TRASS

TUBAG – TROCKENMÖRTEL fix und fertig,

TRASS-KALK-MÖRTEL

TRASS-ZEMENT-MÖRTEL

NEU

TRASS-ZEMENT-MÖRTEL SPEZIAL

NEU

MARMORFLIESEN-MÖRTEL

TUBAG – NATURWERKSTEIN

TUFFSTEIN und BASALTLAVA

Restaurierungen, Beläge und Fassaden



TUBAG

Trass-, Zement- u.
Steinwerke GmbH
Kruft b. Andernach

Trasszement- u. Mörtelwerk
5473 Kruft
Postfach 1 1800 01
Tel. (0 26 52) 81-0
Telex 8 68 214 tuba

Natursteinwerk
5445 Kottenheim
Postfach
Tel. (0 26 51) 4 80 04
Telex 8 611 890 tuko



Genealogisches Handbuch des Adels
 Deutsches Geschlechterbuch
 Archiv für Sippenforschung
 Vordrucke für die Familienforschung



C. A. Starke Verlag

6250 Limburg/Lahn, Postfach 310

Gegründet 1847 in Görlitz, dort 1946 vernichtet; 1950 in Glücksburg wiederaufgerichtet, 1958 nach Limburg/Lahn umgesiedelt

Bei „Zug“-Luft

das Richtige:



Em-eukal Hustenbonbons

Die echten mit der Fahne.

Nur in Apotheken und Drogerien.



Antike Uhren
 alle schwierigen
 Anfertigungen:
 Räder, Triebe
 Spindeln, U-Wellen,
 Federn, Hebel usw.
 Gehäuserestaurationen.

8630 Coburg
 09561/92639 u. 1689

Lüdeke

Ihr Partner für
 Sanierung und
 Sicherung von
 Baudenkmalern

**Substanzerhaltung und Ergänzung
 unter Wahrung des historischen Charakters**

Mauerwerkssanierung
 Maschinelle Neuverfugung
 Mauerwerksergänzung
 Trockenlegung

Statische Sicherung
 Hangsicherung/Unterfangung
 Kalk- und Zementinjektionen
 Nudelanker
 Spannanker
 Gewölbesicherung

Niederlassungen:

1000 Berlin 11
 Quitzowstraße 90-91
 Telefon (030) 3962280

4300 Essen 1 (Stoppenberg)
 Langemarckstraße 39
 Telefon (0201) 29927
 Telex 857270

2000 Hamburg/Norderstedt
 Kampmoorweg 2
 Telefon (040) 5225044

3000 Hannover 81
 Völgerstraße 5
 Telefon (0511) 862086

3500 Kassel
 Am Lossewerk 5
 Telefon (0561) 573007

5561 Klausen
 Wittlicher Straße 26
 Telefon (06578) 887-9

8000 München 60
 Industriestraße 34
 Telefon (089) 877163/73

2900 Oldenburg
 Drögen-Hasen-Weg 284
 Telefon (0441) 76619

7900 Ulm
 Boschstraße 28
 Telefon (0731) 41058-9

6806 Viernheim
 Dieselstraße 3
 Telefon (06204) 4015

8700 Würzburg
 Winterhäuser Straße 95
 Telefon (0931) 705368

TORKRET

HAUPTVERWALTUNG

43 ESSEN 1

Langemarckstr. 39, Tel. 0201/29921

Verkäufliche Baudenkmale

eine Auswahl



BAROCKSCHLÖSSCHEN v. 1735 in Franken/Bayern
Areal 20.000 m² Uferlage an kl. Fluß, Ortsrand, um-
mauerter kl. Barockgarten, 2 Nebengebäude.
Schloß = pro Etage ca 200 m² Wfl., total 850 m² mgl.
weitestgehend restauriert, bewohnt.
Preis = DM 1.650.000,-



BAROCKHERRENHAUS / SCHLOSS v. 1728 in Ost-
Westf. 4.100 m² Parkgarten in Ortslage, Mauerein-
zäunung,
Wfl. = pro Etage 211 m², total 450 m² restauriert
+ Ausbaureserve im Mansarddach
Preis = DM 900.000,-



RENAISSANCESCHLOSS 17. Jhd. i. d. Rhön/Hessen
Ges-Areal = 53.000 m² in Ortslage, 2 Parzellen
a) **SCHLOSS** ausgeb. Wfl. ca 1.500 m², **SCHU-
LUNGS-GEB.** v. 1979 ca 250 m² Wfl., **WIRTSCH-
GEB.** v. 1956/1974 m. Hsm-Whg. ca. 200 m² Wfl.
Schätzpreis mit 35.000 m² Grst. = DM 2,2 Mio
b) **BURGHHAUS** in FW. v. 1550 mit TURM Wfl. ca
450 m²
2 WOHNHÄUSER v. 1835 u. 1950 Wfl. ca 730 m²
Schwimmhalle, Sporthalle, Tennisplatz Schätz-
preis mit 18.000 m² Grst. = DM 1,49 Mio
Recht guter baulicher Zustand, bis 1984 Internat
- Verkauf gegen Gebot -



HÖHENBURG Ursprung 12. Jhd. in Bayern
Ges. Areal 700.000 m² vorw. LN-Flächen,
romantische Lage
a) **VORBURG** mit Wirtschaftsgebäuden
(teilrestauriert) u. **GUTSSCHENKE** mit Saal
und 12 Gastzi. mit Bad/WC
b) **HAUPTBURG** auf Felsnase oberhalb des Tals,
mit großem Aufwand (DM 10 Mio) restauriert
u. mit Hotelkomfort eingerichtet. Fahrstuhl,
div. Säle, Hotelküche, 20 Gastzimmer mit Bad/WC
- Verkauf gegen Gebot -

Paulini & Partner KG



Historische Immobilien

Harburger Rathausstr. 1, 2100 Hamburg 90
Tel.: (040) 77 47 47

