

Verkauf u. Kauf - Verpachten

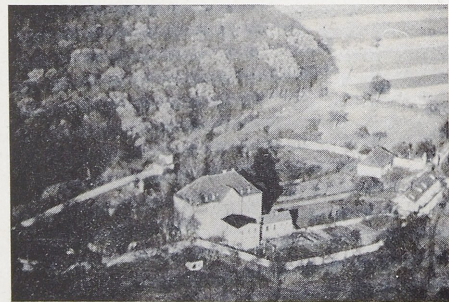
Gotischer Wehrspeicher (sog. Pfortenturm, 1400 erbaut) langfristig zu verpachten. Turm kann zu Wohnzwecken ausgebaut werden. Dach stark reparaturbedürftig. Lage des Gebäudes innerhalb des Gräflichen Hofgutes Wickstadt, im Landkreis Friedberg/Hessen, 2 km von Assenheim entfernt. Interessenten wollen sich direkt an Gräfl. Solms-Rödelheim'sche Rentkammer in Lich/Oberhessen zu Händen Herrn von Engelbrechten wenden.



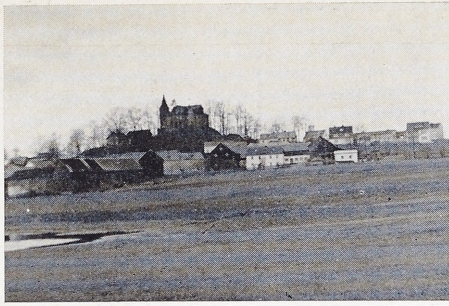
Hist. Schloßbesitz am Zeller-See bei Bruck a. d. Glocknerstraße, 50 Räume, 8 Bäder, Zentralheizung, Reitstall, Gärtnerei, Park, ca. 3 ha, sofort beziehbar zu verkaufen evtl. mit Anpachtung (oder Ankauf) von 120 ha arrondierten Gutshof. Anfrage an die Geschäftsstelle.



Die in besonders schöner Lage gelegene **Schloßruine Sommeregg** am Millstätter See ist sofort zu verpachten oder zu verkaufen, eventuell gegen Leibrente. 41 000 qm groß, Karpfenteich, Gästehaus, Ausbau zu Hotel oder Restaurant wurde angeregt. Anfrage zur Marksburg.



Schloß Naumburg in der südlichen Wetterau in sehr schöner Lage, ehem. Benediktiner-Kloster, 1750—54 zum Schloß umgebaut, seit 1946 Altersheim, mit Park und Liegenschaften zu verkaufen durch Trifels-Verlag GmbH, Frankfurt/Main.



Schloß Neuhaus im Frankenwald (Ausfahrt Autobahn München—Hof/Saale), geeignet als Raststätte, Altersheim, Erholungsheim, 7 000 qm Park, Haus ca. 15 Räume, sofort beziehbar und bewohnbar, sofort zu verkaufen (ca. DM 225 000,—). Anfragen an Ludwig Eggerer, Immobilien, 8023 Pullach, Haydnstraße 8.

**AUSKUNFT UND BERATUNG
DURCH DIE DEUTSCHE BURGENVEREINIGUNG**
5423 Braubach/Rhein, Marksburg, Tel. 206

Hist. Palazzo am Canal Grande, Venedig, in bester Lage und perfektem Zustand, fast kompl. antik möbl., 12 Repräsent.- und Wohnräume, 4 Bäder, Lift, mit ca. 100 qm Garten sowie kl. 10 Zu.-Neben-trakt per Ende d. Jahres zu verkaufen.

500 000,— \$ Festpreis. Dietrich Segelitz, Imm., München 13, Friedrichstraße 33.

Nähe Aachen sucht deutscher Industrieverband ein relativ gut erhaltenes **Schloß oder eine Burg** zur Abhaltung von Ingenieur-Kursen und gelegentl. Ausstellungen zu pachten unter Übernahme der Instandhaltung. Angebot Marksburg.

Aktives junges Ehepaar sucht **Burg oder aufbau-fähige Burgruine** zu pachten mit Räumen zum Unterbringen einer Sammlung von Truhen, Gerät und Waffen und mit Garten und Weideland für Shetland-Zucht und Hühnerzucht. Pachtpreis bei Übernahme der Bauunterhaltung je nach dem Umfang der Instandsetzungsarbeiten. Angebot Marksburg.

Die Deutsche Burgenvereinigung **übernimmt Nach-lässe von Burgenfreunden und Burgenforschern, von Architekten und Denkmalpflegern**, Nachlässe von Fotografen, ferner **Sammlungen** von Fotos, Postkarten, Stichen, Bildern, Zeichnungen, Archivalien, Zinnfiguren, Waffen und dergl. — kurz jedes Material zur Burgenkunde und zur Geschichte der Burgen, Schlösser und Wohnbauten.

Die Deutsche Burgenvereinigung hat die Möglichkeit durch Studierende, **Bauaufnahmen von denkmalgeschützten Bauten** (als Grundlage für Umbauten oder Erweiterungsbauten) herstellen zu lassen gegen Erstattung einer bescheidenen Entschädigung oder Gewährung von Unterkunft und Verpflegung der Studierenden.



BURGEN UND SCHLÖSSER
Nachhandkolorierten Originalstichen

REH KORSCH KALENDER

Bereits jetzt bestellen:

DER BURGENKALENDER FÜR 1967

13 farbige Wiedergaben handkolorierter schöner alter Stiche von Burgen und Schlössern. Bildgröße 31 x 20 cm, Foliendeckblatt 41 x 40,5 cm DM 16,80

erhältlich in der Geschäftsstelle der D.B.V. auf der Marksburg und direkt bei **Adolf Korsch Verlag**, 8 München 13, Postfach 240.

C. A. Starke Verlag

Herausgeber der Verlags-Standardwerke:

Genealogisches Handbuch des Adels, 30 Bände · **Deutsches Geschlechterbuch**, 135 Bände · **Historisch-Biographische Werke**
Archiv für Sippenforschung mit Suchfragenteil · **Praktische Forschungshilfe** · **Verzeichnis der Familienforscher**, 5. Aufl. in Vorbereitung



Limburg a. d. Lahn

Prospekte stehen kostenlos zur Verfügung