

Die Autoren dieses Heftes

Dipl.-Ing. Klaus Bingenheimer, Darmstadt
Bernhard Gondorf M.A., Koblenz
Dr.-Ing. Siegfried Güttler, Darmstadt
Dipl.-Ing. Emil Hädler, Darmstadt
Dipl.-Bw. Reinhard Hartl, München
Dr. Hans-Wilhelm Heine, Hannover
Prof. Dr.-Ing. habil. Hartmut Hofrichter, Kaiserslautern
Dr. Dieter Kerber, Koblenz
Rainer Kunze, Mannheim

Udo Liessem, Koblenz
Prof. Dr. Carl-August Lückerath, Nümbrecht
Dipl.-Ing. Christina Notarius, Pulheim
Britta Pracher, Würzburg
Peter Pracher, Würzburg
Dipl.-Ing. Günter Schelling, Grünwald
Prof. Dr. Barbara Schock-Werner, Nürnberg
Dr. Joachim Zeune, Bamberg

Historisches Anwesen

Burg oder (kleines) Schloß
– auch restaurierungsbedürftig –
zu kaufen gesucht.

Zuschriften unter Chiffre 200

Akademiker, 41 Jahre, Familie 1945 aus
Schlesien vertrieben, sucht **Schloß/Burg**
als Familiensitz zu kaufen. Barzahlung
oder Leibrente.

Tel. 0 89/66 84 89 oder Fax 0 89/66 84 88

Burg oder Schloß

von Privat gesucht

Tel. 0 60 51 / 6 95 33

Die

Stadt Bamberg

(Nordbayern, 70 000 Einwohner) veräußert
meistbietend den ehemaligen

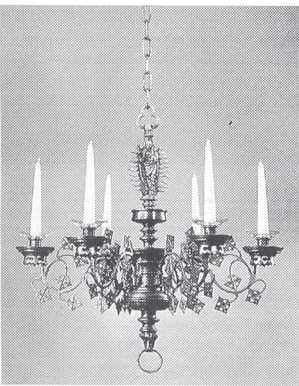
Gutshof Cherbonhof.

Mindestverkaufspreis 1 000 000,- DM.

Hauptgebäude (Wohnhaus mit Wirtschafts-
räumen) zweiflügelig, zweigeschossig, Bau-
jahr 1853, Nutzfläche ca. 860 m², und Ne-
bengebäude (Scheune, ehem. Wohnhaus,
Stallungen), Baujahr um 1800. Das Anwe-
sen ist **Einzeldenkmal** im Sinne des Baye-
rischen Denkmalschutzgesetzes (DSchG).
Verschiedene Nutzungskonzepte sind denk-
bar. Grundstücksgröße ca. 5000 m² (teil-
weise mit Baumbestand).

Angebote werden bis spätestens 31. 3. 1992
an das **Liegenschaftsamt** der Stadt Bam-
berg, Postfach, 8600 Bamberg, erbeten.

Telefon: 09 51/ 87 12 55



JARMUTH

Leuchtenwerkstätten

*Repliken
Sonderanfertigungen
Leuchten für
historische Räume*

4770 SOEST · Coesterweg 43
Telefon 0 29 21 / 7 35 57
Telefax 0 29 21 / 7 61 28

Genealogisches Handbuch des Adels
Deutsches Geschlechterbuch
Archiv für Sippenforschung
Vordrucke für die Familienforschung



C. A. Starke Verlag

6250 Limburg/Lahn, Postfach 310

Gegründet 1847 in Görlitz, dort 1946 vernichtet; 1950 in Glücks-
burg wiederaufgerichtet, 1958 nach Limburg/Lahn umgesiedelt

Karlheinz Müller

Kunsthandel - Restaurierungen - Antiquariat

Lahnstraße 14, 6256 Villmar-AUMENAU

Telefon (06474) 8038-39 · Telefax (06474) 1337

MÖBEL - GEMÄLDE - PORTRÄTS - SILBER - GLAS - PORZELLAN

von Renaissance bis Historismus

– MILITARIA von Mittelalter bis 1914/18 –

**AN- und VERKAUF, Besuch meiner umfang-
reichen Lager nach Terminabsprache!**

RESTAURIERUNG IHRER ANTIKEN MÖBEL

einschl. POLSTERARBEITEN
internationale Stoffmuster-Kollektion
nach alten Original-Mustern

GEMÄLDE- und PORZELLAN-RESTAURIERUNG,
VERGOLDEN

– eigener Abholdienst –

ANTIQUARIAT:

Schwerpunkt Genealogie, Militärwissenschaften,
Geschichte und Zeitgeschichte

Verkaufe

„Burgen und Schlösser“

Jahrgänge 1960/I – 1991/II komplett.

Neuwertig. Angebot erbeten.

Zuschriften an Deutsche Burgenvereinigung e.V.,
Marksburg, 5423 Braubach, Tel.: 0 26 27/5 36

FRACK, schwarz mit Hose DM 699,-
CUT, dunkelgrau oder schwarz ab DM 499,-
SMOKING, schwarz oder dunkelblau ab DM 399,-
PLASTRON, verschiedene Farben ab DM 99,-
Lackschuh (bis Gr. 47) DM 229,- · Frack-/Smokinghemd DM 99,-
Schwarzer Anzug ab DM 399,- · Dinnerjacket (weiß) ab DM 399,-
Reine Schurwolle! Beste Verarbeitung! Kostenlosen Prospekt anfordern:
FINCK GESELLSCHAFTSMODEN
Hülchrather Str. 6 · D-5000 Köln 1 · Fernsprecher (0221) 72.0077-79
Fernschreiber 888900 · Telefax (0221) 728317

- Umweltfreundlich
- Einmal für immer
- Mit Elektro Osmose
- Ohne Chemie und Bohren
- Keine Erdarbeiten
- Schonend fürs Mauerwerk
- Die sanfte Methode

*Mauertrocken-
legung*

ELkinet®

bundesweit

T & K 5449 Pfalzfeld

Tel. (06746) 607 Fax (06746) 1612



WÜRZBURGER BLEILAMPEN

MATTIERTE LEUCHTEN

LEUCHTEN AUS WEISSEM,
OPAKEM ÜBERFANGGLAS:

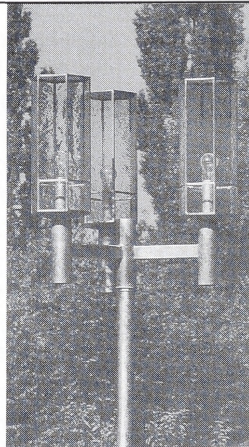
WANDLEUCHTEN

DECKENLEUCHTEN

PENDELLEUCHTEN

WANDAUSSENLEUCHTEN

STANDAUSSENLEUCHTEN



Innen- und Außenleuchten für
Denkmalpflege und neues Bauen.



Würzburger
Lampenmanufaktur

Rothkegel

Bitte fordern Sie unseren Katalog an.

8700 Würzburg, Friedenstraße 59

Tel. (0931) 72220, Fax (0931) 885483

Burg aus dem 12. Jahrhundert

550 m ü.d.M. am Nordhang des Thüringerwaldes gelegen in herrlicher Lage mit freiem Blick, gutem Zustand, bislang als Ferienobjekt mit Gastronomie genutzt, preisgünstig zu verkaufen.

Chiffre 300

Burg oder Schloß

möglichst mit kleiner Land-
wirtschaft zu kaufen gesucht

Chiffre 100



Bad Driburg/Westf.: Detailaufnahme aus der Wandmalerei im Restaurant des Gräflichen Kurhauses

FOTO: IRIDE E. ZAPPE

Wir sind Wandmaler, die nach Ihren Original-Vorlagen arbeiten. Wir haben Auftraggeber in Florida, New York, im Mittleren Osten, in Frankreich, in der Schweiz, im Vereinigten Königreich und natürlich auch in Deutschland, woher diese beiden Aufnahmen stammen.

Jede Wandmalerei ist ein absolutes Original. Sie kann nach jeder von Ihnen gewählten Vorlage wunschgemäß gestaltet werden. Wir arbeiten gewöhnlich an Ort und Stelle nach Skizzen, die mit unseren Auftraggebern abgestimmt werden. Sollten Sie einen entsprechenden Plan haben, den Sie besprechen möchten, so rufen Sie bitte Robin Archer an – **44 71 359 4070** – oder schreiben Sie an

ROBIN ARCHER & EMMA TEMPLE

119 HIGHBURY NEW PARK, LONDON N5 2HG, ENGLAND



Haus Merlshiem bei Nieheim/Westf.: Detailaufnahme aus der Wandmalerei im Treppenhaus.

FOTO: IRIDE E. ZAPPE

Verkäufliche Baudenkmale

eine Auswahl



Burg-Schloß, 17. Jh. mit Hotel und Wohngebäuden in Hessen
13.000 m² Hochplateau und Burgberg über romantischer 10.000 EW-Stadt in Ost-Hessen, ca. 10 km von BAB A7. Geschlossene Anlage mit guten Parkmöglichkeiten im Innenhof (Stadtzentrum). Bestens als Seminar-Hotel geeignet.

Burg: Zweiflügelanlage mit Treppenturm, **Wfl. 1.670 m²**; **Hotel:** Fachwerkgebäude, Umbau 1974, 28 Zi./43 Betten + Restaurant, **Wfl. 1.240 m²**; **Garagengebäude:** 3 Garagen, 2 Wohnungen, **Wfl. 315 m²**; **Benderhaus:** 5 Wohnungen, **Wfl. 545 m²**, insges. 3.770 m², hervorragender baulicher Zustand

DM 5.000.000,-

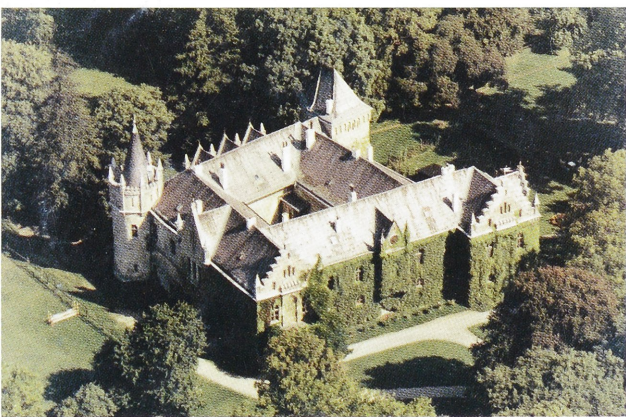


Barockschloß v. 1782, kompl. restauriert 1980-88, in Hessen
Luftkurort, ca. 170 km nördl. Frankfurt am Eingang des Kellerwaldes, 15.800 m² Schloßpark am Ortsrand.

Schloß: unterkellertes Massivbau, **13 Zi., 3 Bäder, Wfl. 630 m²**;
Kavaliershaus: 1988 als Schönheitsfarm ausgebauter Fachwerkbau mit Schwimmhalle, Sauna, Beh.-Räumen, **12 Fremdzimmer** mit Bad/WC, **Wfl. 800 m²**;
Pferdestall in Fachwerk, 3 Boxen, Nebengasse;
Garagengebäude: 3 Garagen und **3-Zi.-Hausmeisterwohnung, Wfl. 75 m²**;

DM 4.500.000,-

In Zusammenarbeit mit **Stockhausen & Partner Hotelberatung** · Kurzanalysen · Gutachten · Hotelmanagement
Burg Trendelburg · Steinweg 3 · W-3526 Trendelburg · Tel. u. Fax (0 56 75) 91 11



Gräfliches Schloß bei Wien, ehem. Wasserburg a. d. 13. Jh.
50 km ö. von Wien (30 km v. Flugplatz Wien-Schwechat), Donau-Nähe, dicht an der tschechischen Grenze (Pressburg/Bratislava 5 km), Budapest ca. 200 km.

Geschlossene Vierflügel-Anlage mit Brunnenhof, dreiviertel unterkellert, 2 Vollgeschosse, Dach nicht ausgebaut, Öl-Öfen und Zentralhgz., **22 Wohnräume** (dav. 4 Tagungsräume, 80, 50, 50, 50 m²), 2 Küchen, 3 Bäder, 6 WC's, **Wfl. ca. 1.150 m²**

Es wird eine neue Nutzung gesucht, Miete (Idee ÖS 30.000,- mtl., abzgl. anrechenbare Renovierungskosten) o. Verkauf, Idee ÖS 30 Mio. Nach Ausbau des Daches als Seminar-Hotel bestens geeignet.



Fürstliches Sommerschloß v. 1780 nahe Hannover

26.000 m² Park, Wiese, Obstland, Bootsanleger mit Kanal direkt zum Steinhuder Meer (30 km² groß, Naturpark, Badewasser, Segeln);

Schloß: unterkellertes Winkelbau, teils massiv, teils Fachwerk m. Vollkeller und ausgebautem Dachgeschoß, **Wfl. 1.450 m²**;

Vorwerk: 2 Fachwerk-Nebengebäude mit Stallungen und Hausmeisterwohnung.

Es wird ein Nutzungskonzept auf Pacht-Basis angestrebt, wobei die erforderlichen Renovierungskosten von ca. 1,5 Mio. DM angerechnet werden. Eventuell wegen der Denkmalschutz-Sonder-Afa auch ein Erbbaurechtsvertrag denkbar. Weitere Einzelheiten auf Anfrage.



2105 Seevetal 2 · Alter Kirchweg 8
Tel.: (0 40) 7 68 40 53 · Fax: (0 40) 7 68 60 51

