



Historische Bauforschung Lorenz FRANK M.A.

Archivforschung · Baudokumentation · Bauforschung · Denkmalpflege

An der Hechtsheimer Höhe 12 · 55130 Mainz · Tel 06131-834535 · Fax 06131-834525
Internet www.historischebauforschung.de · Email L.frank@historischebauforschung.de



Büro für Burgenforschung Dr. Joachim Zeune

Eisenberg/Allgäu · Bamberg
München · Kleve · Marburg

Hauptbüro:
Dorfstraße 16
87637 Eisenberg/Allgäu
Tel. 0 83 63-9 44 30
Fax 0 83 63-92 73 12



Archäologie	Sanierungs- konzepte
Bauforschung	Sanierungs- beratungen
Archivalien- forschung	Didaktische Erschließungen
Verformungs- gerechtes- und steingerechtes Aufmaß	Museale Präsentationen
Photogrammetrie	Publikationen und Führer
Architektur- photographie	Seminare
Modellbau	Visualisierungen

© andreas koop

Suche Burg oder Schloss

(restaurierungsbedürftig)
in Stadtnähe

Chiffre 3/2006

Suche Schloss oder Burg in Deutschland

mit max. 1.000 qm² Wohn- und
Gewerbefläche
mit mögl. Denkmal-Afa 10 %.

Anugraha Schloss Lindich®,
Königstr. 10, 72525 Münsingen
Tel. 07381/501504,
Fax 07381/501505

www.ava24.de

online ausschreiben und anbieten

das Internetportal am Bau

• enorme Zeit – und Kostenersparnis für Architekten + Planer •

- binden Sie Ihre Bauherren/innen fest in einen innovativen Dialog ein
- gestalten Sie online-Projekt-Teams mit Partnern und Bietern
- arbeiten, informieren und verhandeln Sie schneller – ohne Papier!

das Werkzeug der neuen Möglichkeiten – **ava24®**

**Spezialimmobilien
Heinz e.K.**
www.spezialimmobilien.de
Telefon: 02263-72244 • Fax: 02263 - 952780



Kulturgut plus 4 große ehemalige landwirtschaftl. Neben-
gebäude auf 83.262 m² Land bei Düsseldorf. Verkehrs-
günstig gelegen, daher leider keine ruhige Lage. Bj. 1375.
Wohnfläche ca. 500 m². Die Burg beinhaltet 4 vermietete
Wohnungen von je ca. 110-115 m² Wfl. mit ca 3,5 m hohen
Decken. Über eine Brücke gelangt man zur Parkanlage.
Käufer-Maklerprovision 3,48% Kaufpreis: 850.000 EUR
Weitere Infos unter www.spezialimmobilien.de

Wahre Werte erkennen!

Ihr Sachverständiger Willi Heinz



(Dipl.-Ing., Dipl.-Wirtsch.-Ing.)

Für 116,- € / Ingenieurstunde
steht er Ihnen

– Verkäufer u./o. Käufer –
(u.a. auch als Schiedsgutachter)
mit Rat und Tat zur Verfügung.

Holen Sie vorher Entscheidungshilfen
bei ihm ein:

Tel. 0 22 63 / 7 22 44

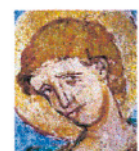
www.gutachter-immobilien.de



Der „Burgwart“

(Vorgänger unserer „Burgen und
Schlösser“ seit 1899) ist in wenigen
Restexemplaren noch erhältlich.
Bevor der Zahn der Zeit zu sehr an
Ihnen nagt, möchten wir die Hefte
gerne in gute Hände und an interes-
sierte Leser abgeben (zu einem mehr
als fairen Preis!)

Anfragen unter 02627/974156
ebi.biblio@deutsche-burgen.org



DIPLOM RESTAURATORIN KAREN KELLER

Virchowstr. 8
50935 Köln

Tel. 0221 4303 201
Fax 0221 9433 756

E-Mail Karen.Keller@Koeln.de

D2 0173 3575 597

Rüdiger Heydenreich *Antike Beleuchtungskörper*

– 40 Jahre Handel und Restaurierung –

Meersmannufer 17 · 30655 Hannover

Auf Wunsch besuch ich Sie in
jedem beliebigen Bundesland.

Oder besuchen Sie mich und schauen Sie sich
die verschiedensten Beleuchtungskörper an.
Ich berate Sie gern.

Besuche bitte nach telefonischer Absprache.



Renaissance



Barock



Klassizismus



Klassizismus

Telefon und Fax 0511/5 47 76 45

Ich bin an allen 365 Tagen in der Zeit von 12 bis 20 Uhr für Sie telefonisch erreichbar. Evtl. Anrufbeantworter.