

# Inhalt

## Beiträge

*Reinhard Friedrich*  
Motte - Turmhügelburg - Hausberg:  
Vorschläge zur Definition und Abgrenzung 2

*András Sófalvi/István Feld*  
Die Burgenbautätigkeit des  
Deutschen Ordens im Burzenland 11

*Noémi Beljak Pažinová*  
Die Burg Dobrá Niva (Mittelslowakei)  
im Lichte neuester Forschungen 19

*Markus C. Blaich/Andreas Kotula*  
LiDAR, Burgenforschung und Denkmalpflege -  
Beispiele aus Niedersachsen 27

*Helmut-Eberhard Paulus*  
Die Inszenierung eines „Goldenen Zeitalters“  
am Portal der Bastille in Weimar 33

## Begriffe erkunden

*Barbara Schock-Werner*  
Burgenromantik 43

## Berichte / Nachrichten

*Udo Liessem*  
Bemerkungen zum alten und zum modernen  
Palas von Burg Nassau an der Lahn (Rhein-  
land-Pfalz) und zu den einst bemerkenswerten  
Fenstern 45

*Lothar Goretzki*  
Information des Beirats für Denkmalerhaltung  
zum Thema „Beseitigung von Feuchteschäden  
im Mauerwerk“ 50

## Baudenkmale gefährdet - Baudenkmale gerettet

*Cornelia Oelwein; Kurt Frein*  
Bayern; Rheinland-Pfalz 51

Rezensionen 59

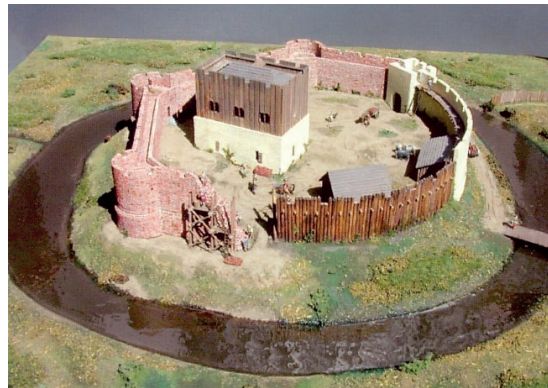
English summaries 62

Titelbild: Korkmodell des Weimarer Schlosses  
(Klassik Stiftung Weimar, Bestand Museen, Inv. Nr. 3/82;  
Foto: A. Burzik 2016).

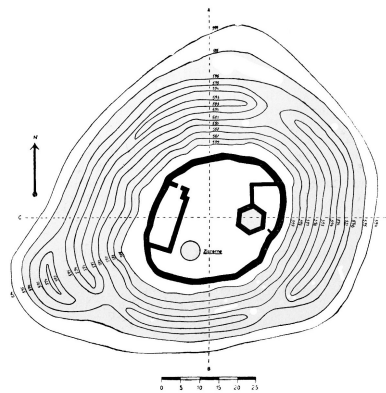
### gefördert von



Die Beauftragte der Bundesregierung  
für Kultur und Medien

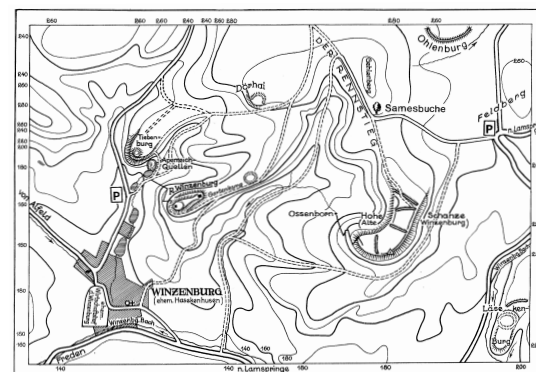


*Burg Linn: Der ehemalige Mottenhügel mit Donjon wurde um 1200 zur Beringburg ausgebaut (aus: Christoph Reichmann, Burg Linn um 1200, Krefeld 2003, Abb. S. 5).*



*Brasov/Kronstadt, Gesprengberg, Lageplan der Burg (aus: Gustav Treiber, Die Burg auf dem Gesprengberg 1937, S. 47, Abb. 29).*

*Dobrá Niva (Slowakei), Vorburg. Sondage (Foto: N. Beljak Pažinová).*



*Früh- und hochmittelalterliche Burgen im Raum Winzenburg (nach W. Barner) (aus: Karl Riess, Burgen im Raum Winzenburg, Mainz 1981, S. 237, Abb. 1).*

*Wenzel Hollar (1607-1677), Vergil und Maecenas, Holzschnitt 5 cm x 19 cm (University of Toronto, Foto: wikimedia commons).*

