

Alexander Antonow:

NEU

PLANUNG UND BAU VON BURGEN

2. verbesserte und ergänzte Auflage

Das große Standardwerk
Bewährt, aktuell, richtungsweisend

Der Autor untersucht seit 30 Jahren die Burgen in Europa und arbeitet dabei deren Bautechnik auf. Die Möglichkeiten des Mittelalters beim Planen und Bauen der Burgen werden dargestellt – von der Finanzierung bis zu den handwerklichen Techniken. Das reich illustrierte Werk vermittelt auch dem Laien von Grund auf das Verständnis für die Burgen als Zeugnisse der deutschen und europäischen Geschichte.

460 Seiten mit 174 Abbildungen, DM 135,-

ALEXANDER ANTONOW VERLAG 
Postfach 170.122, 60075 Frankfurt/M. 1

Sehr verehrte Burgbesitzer!

Junger Kunsthistoriker (mit Promotion im Bereich der Burgenkunde) erforscht die Geschichte Ihrer Burg und bereitet die Ergebnisse in verständlicher und anschaulicher Weise auf (für Veröffentlichungen, Broschüren, Schautafeln etc.).

Zuschriften an: Christofer Herrmann,
Langgasse 19, 6535 Gau-Algesheim

Burgen, Schlösser
und
Herrensitze
im Vogtland



Michael Rudolf

Michael Rudolf Burgen, Schlösser und Herrensitze im Vogtland

24 x 24 cm, 88 S.,
81 Abb., 40 davon in Farbe

Der erste Burgen- und
Schlosserführer durch das
Vogtland

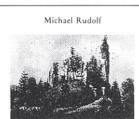
ISBN 3 928681 03 6
29,80 DM

Michael Rudolf Schloß Liebau und seine Besitzer

11,5 x 19 cm, 112 s., 15 Abb.
ISBN 3 928681 00 1 10,00 DM

Verlag Weißer Stein Greiz
Gartenweg 6, O - 6600 Greiz

_____VWS_____



Schloß Liebau
und
seine Besitzer

JARMUTH

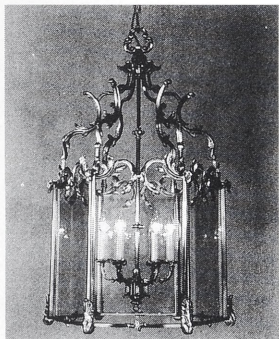
Leuchtenwerkstätten

Leuchten für
historische Räume

Repliken

Sonderanfertigungen
– auch Kristalllüster –

4770 SOEST · Coesterweg 43
Tel. 0 29 21 / 7 35 57
Telefax 0 29 21 / 7 61 28



Laterne Fontainebleau

Wir suchen solvente Käufer
für Burgen und Schlösser in Polen.

Näheres unter:
0 51 91 / 1 83 69 Tel. und Fax

FRACK, schwarz mit Hose DM 699,-
CUT, dunkelgrau oder schwarz ab DM 499,-
SMOKING, schwarz oder dunkelblau ab DM 399,-
PLASTRON, verschiedene Farben ab DM 99,-

Lackschuh (bis Gr. 47) DM 229,- · Frack-/Smokinghemd DM 99,-
Schwarzer Anzug ab DM 399,- · Dinnerjacket (weiß) ab DM 399,-

Reine Schurwolle! Beste Verarbeitung! Kostenlosen Prospekt anfordern:

FINCK GESELLSCHAFTSMODEN

Hülchrather Str. 6 · D-5000 Köln 1 · Fernsprecher (0221) 72.0077-79
Fernschreiber 888900 · Telefax (0221) 728317

Bücher, Bibeln
werden restauriert
Buchbinderei Müller

6740 Landau-Nußdorf · Kirchstr. 49 · Tel. 063 41-63658

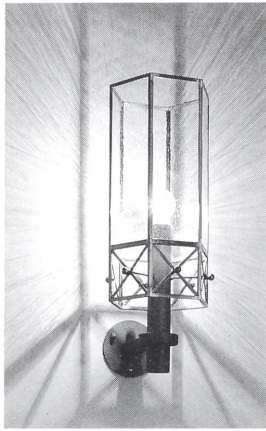
Genealogisches Handbuch des Adels
Deutsches Geschlechterbuch
Archiv für Sippenforschung
Vordrucke für die Familienforschung



C. A. Starke Verlag

6250 Limburg/Lahn, Postfach 310

Gegründet 1847 in Görlitz, dort 1946 vernichtet; 1950 in Glücksburg wiederaufgerichtet, 1958 nach Limburg/Lahn umgesiedelt



Würzburger
Lampenmanufaktur
Rothkegel

Innen- und Außenleuchten für
Denkmalpflege und neues Bauen

WANDLEUCHTEN – DECKENLEUCHTEN
PENDELLEUCHTEN – WANDAUSSENLEUCHTEN
STANDAUSSENLEUCHTEN

Bitte fordern Sie unseren Katalog an.

8700 Würzburg, Friedenstraße 59
Tel. (0931) 72220, Fax (0931) 885483



Historische Waffen

JÜRGEN H. FRICKER

Vereidigter Sachverständiger
für historische Waffen

D-91550 DINKELSBÜHL
Hechtzwinger

Telefon 0 98 51/36 53
Telefax 0 98 51/17 00

Schätze Ihre Sammlung · Verkäufe und übernehme
Einzelstücke und ganze Sammlungen · Diskretion
selbstverständlich · Bitte setzen Sie sich mit mir in
Verbindung.

Karlheinz Müller

Kunsthandel - Restaurierungen - Antiquariat

Lahnstraße 14, 6256 Villmar-AUMENAU
Telefon (06474) 8038-39 · Telefax (06474) 1337

**MÖBEL - GEMÄLDE - PORTRÄTS -
SILBER - GLAS - PORZELLAN**
von Renaissance bis Historismus

– MILITARIA von Mittelalter bis 1914/18 –

**AN- und VERKAUF, Besuch meiner umfang-
reichen Lager nach Terminabsprache!**

RESTAURIERUNG IHRER ANTIKEN MÖBEL

einschl. POLSTERARBEITEN
internationale Stoffmuster-Kollektion
nach alten Original-Mustern

GEMÄLDE- und PORZELLAN-RESTAURIERUNG,
VERGOLDEN
– eigener Abholdienst –

ANTIQUARIAT:
Schwerpunkt Genealogie, Militärwissenschaften,
Geschichte und Zeitgeschichte

In der Reihe INTERNATIONALE ARCHÄOLOGIE
erscheint im Juni 1993 als Band 12 in englischer
Sprache die überarbeitete und erweiterte Fassung
der bereits 1989 durch die Deutsche Burgenvereini-
gung veröffentlichten Arbeit von Dr. Joachim Zeune:
*Der schottische Burgenbau vom 15. bis zum
17. Jahrhundert* unter dem Titel:

The Last Scottish Castles

370 S. 207 Abb. Paperb. umfangr. Literaturliste u. Register

ISBN 3-924734-30-5 DM 97,-

Verlag Marie L. Leidorf, Bachstraße 7b
D-8311 Buch am Erlbach
Tel. 0 87 09 / 15 37 – Fax 35 37

Restaurator – 38 Jahre

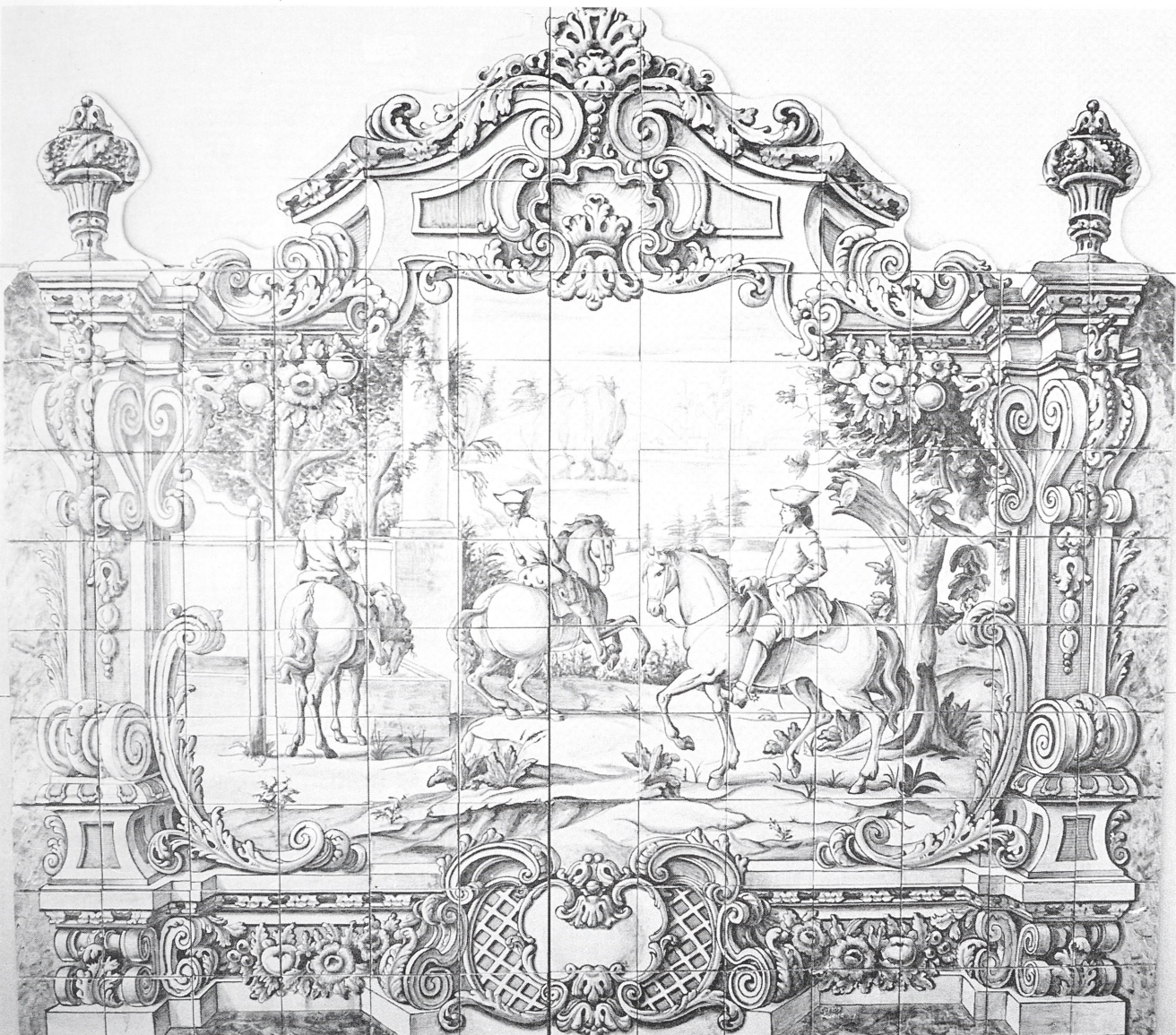
Berufsbedingt bundesweit tätig, daher häufig getrennt von der
Familie. Möchte in Zukunft gemeinsam mit meiner Familie
leben und arbeiten.

Wo habe ich die Möglichkeit in profanem oder klerikalem
Bereich dieses Vorhaben in die Tat umzusetzen?

Auch europaweit.

Biete meine umfassenden praktischen Kenntnisse im Bereich
der Baudenkmalpflege an. – Stuck, Stein, Wandmalerei, histo-
rische Ausstattungen, Skulpturen.

Angebote bitte unter Chiffre 100 an die Deutsche
Burgenvereinigung.



Motiv 51-b "3 Reiter", Format 1,70 x 1,82 m, Barock, blau-weiß

Handgemalte Fliesen für die Denkmalpflege

- Bildmotive und Ornamente aus 5 Jahrhunderten
- als Repliken, auch nach Kundenvorlagen,
- in blau-weiß oder anderen Farben
- für die stilgerechte Innenarchitektur
- zu günstigen Preisen

Traditions-Keramik: Galeria Art Ceram

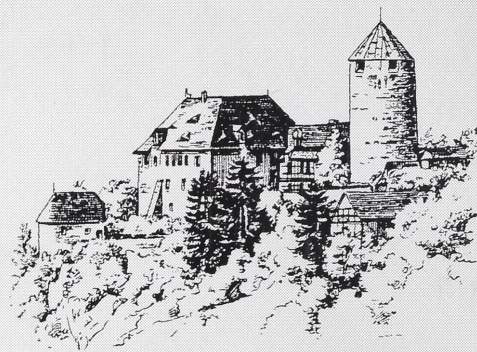
Brita Rückel · 5419 Dierdorf · Hanallee 19
Telefon 0 26 89 / 71 07 · Fax 0 26 89 / 36 35

Verkäufliche Baudenkmale

eine Auswahl



BURG-RUINE mit HOTEL-RESTAURANT i. d. Südeifel – 15 km v. Trier, 40 km v. Luxemburg – fast Alleinlage im waldreichen Kylltal – gute Zufahrt auch für Busse, **ca. 6.000 m²** Hofraum u. Parkgarten; gesicherte, romantische **Burg-Ruine als Sehenswürdigkeit** im Privatbesitz, daneben **Hotel-Restaurant, letzter Umbau 1983** (Gaststätte 80 Pl., Hotel 25 Betten, 2 Wohnungen 100 + 70 m²).
Auf Wunsch Mitbejagung 385 ha – Jagd möglich (2/3 Wald).
Preis (ohne Inventar) DM 1.750.000 VB



GESUCHT

wird eine **Zungenburg**
oder gut anfahrbare **Höhenburg**
für eine **Adlerwarte**
im Rhein-/Mosel-/Lahnbereich
mind. 10 Zimmer, 1–2 Säle, 300–400 m² Wfl. +
Stallgebäude ca. 500 m² Nfl.
Areal 2.000 bis 20.000 m² (Besucherparkplätze!)
Preis je nach Zustand 1,0–3,5 Mio. DM

In Zusammenarbeit mit **Stockhausen & Partner Hotelberatung** · Kurzanalysen · Gutachten · Hotelmanagement
Burg Trendelburg, Steinweg 3 · W-3526 <34388> Trendelburg · Tel. u. Fax (0 56 75) 91 11



Historischer Klosterhof in der Pfalz. Urspr. 15. Jh. – Blüte 18. Jh., in Teilen Wiederaufbau **1982–1989**, fast alleinliegend in romantischem Nahe-Seitentale, ca. 3 km vom Stadtrand, einem 18-Loch-Golfplatz benachbart.
Hauptgebäude Natursteinsockel und Fachwerk, 13 Zi., 4 Bäder, Wfl. 460 m².
Anbau/Nebengebäude 80 m² Einlieger-Whg. vorbereitet + Stall/Scheune, 25.000 m² Hofgrund, Wiesen und Weiden, asphaltierte Zufahrt.
Preis DM 1.250.000



Fürstliches Sommerschloß von 1780 bei Hannover mit direktem Zugang zum **STEINHUDER MEER** (30 km² groß), 26.000 m² Parkgrund am Ortsrand, **Vorwerk** mit 3 FW-Gebäuden.
SCHLOSS z. T. Fachwerk, voll unterkellertes Winkelbau mit ausgebautem Dachgeschoß, Wfl. ca. 1.450 m² (reich gezierter Saal im OG).
Seit 9 Jahren unbewohnt, in weiten Teilen darum renovierungsbedürftig.
Vergabe gegen Höchstgebot (Miete, Pacht, evtl. auch Verkauf)

Paulini & Partner KG



Historische Immobilien

2105 <21217> Seevetal · Alter Kirchweg 8
Tel.: (0 40) 7 69 16 10 · Fax: (0 40) 76 91 61 20

RDM

