

Würzburger
Lampenmanufaktur
Rothkegel

Innen- und Außenleuchten für
Denkmalpflege und neues Bauen

WANDLEUCHTEN – DECKENLEUCHTEN
PENDELLEUCHTEN – WANDAUSSENLEUCHTEN
STANDAUSSENLEUCHTEN

Bitte fordern Sie unseren Katalog an.

97072 Würzburg, Friedenstraße 59
Tel. (09 31) 7 22 20, Fax (09 31) 88 54 83



FRACK, schwarz mit Hose DM 699,-
CUT, dunkelgrau oder schwarz ab DM 499,-
SMOKING, schwarz oder dunkelblau ab DM 399,-
PLASTRON, verschiedene Farben ab DM 99,-
Lackschuh (bis Gr. 47) DM 229,- · Frack-/Smokinghemd DM 99,-
Schwarzer Anzug ab DM 399,- · Dinnerjacket (weiß) ab DM 399,-
Reine Schurwolle! Beste Verarbeitung! Kostenlosen Prospekt anfordern:

FINCK GESELLSCHAFTSMODEN
Hülchrather Str. 6 · D-50670 Köln · Fernsprecher (02 21) 72 00 77-79
Telefax (02 21) 73 00 77

**3 schöne Ornament-Fußböden
von 1730, jeder ca. 50 qm,
von Privat zu verkaufen**

Ferner eine Haustür mit datiertem Steinstock
(1705, Rundbogen).

W. Becher · Gaggenaystraße 25 · 80992 München

Engagierter Privatmann
sucht im Umkreis Bonn/40 km
Hof-, Burg- oder Schloßanlage
zwecks Erwerb.

Angebote bitte an Frank H. Asbeck
Poppelsdorfer Allee 64/104, 53115 Bonn
Telefon 02 28 / 65 99 88

Antiquariat
Bergische Bücherstube

Hauptstraße 247 · 51465 Bergisch Gladbach
Tel: 022 02 / 3 98 34 · Fax: 022 02 / 4 28 46

Wir pflegen besonders die Gebiete:

Geschichte, Landeskunde (Rheinland), Völkerkunde, Buchwesen,
Philosophie, Kinderbücher, Architektur.

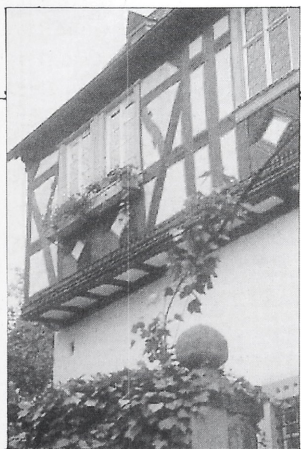
Katalogzusendung auf Wunsch.

Zur Lagerergänzung sind wir stets am Ankauf von Büchern interes-
siert, insbesondere aus den Spezialgebieten.

Ankauf kompletter Sammlungen und Bibliotheken im In- und Ausland
(inkl. Regale).

Bitte schicken Sie uns Ihre Angebote.

Restaurierung und Bauforschung



ARS LIGNI
GMBH

Schreinerei · Zimmerei
Restaurierungswerkstätte
Baudenkmalpflege
Fachwerkbau · Leimbau
Historische Baumaterialien

Dorfstraße 2 55595 Münchwald
Tel.: 06706/8362 Fax: 06706/1076

C. HERRMANN
KUNSTHISTORIKER

Hausforschung
Baudokumentation
Burgenkunde

- * Bauvoruntersuchung
- * Archivarbeit/Literaturrecherche
- * Plan- und Fotodokumentation
- * Erstellung von Burg-
und Schloßchroniken

Ingelheimer Straße 10
55433 Gau-Algesheim
Telefon: 067 25 / 64 81



Mitglied bei: Deutsches Zentrum für Handwerk und Denkmalpflege.
Propstei Johannesberg, Fulda e.V.

Ingenieurbüro Blumberg Hydrobüro Dr. Krassmann GeoPro – Leopold

Unsere Ingenieurgemeinschaft bietet Ihnen die folgenden Dienstleistungen an:

- Umweltberatung
- Trink-/Brauchwassererschließung
- Erkundung unterirdischer Keller und Gangsysteme
- Regenerative Energiekonzepte
- Historische Recherchen
- Naturnahe Abwasserreinigung
- Wiederauffindung verlorengegangenen Kulturgutes
- Altlastenerkundung

Rufen Sie uns an oder schreiben Sie uns, und nutzen Sie unsere Erfahrungen!

Ihre Ingenieurgemeinschaft:

Ingenieurbüro Blumberg
Schloß Arnstein
37249 Neu-Eichenberg
Tel. 0 55 42 / 68 53

Hydrobüro Dr. Krassmann
Echternstraße 25
31552 Rodenberg/Deister
Tel./Fax 0 57 23 / 64 88

GeoPro – H. J. Leopold
Moorhofsstraße 3
30419 Hannover
Tel. 05 11 / 2 71 53 02

Historische Burganlage zu verkaufen.

Grundstücksgröße: ca. 20.000 qm
Standort: Fremdenverkehrsregion von überregionaler Bedeutung in Rheinland-Pfalz
Nutzungsmöglichkeiten: privat, für Freiberufler und/oder Gewerbe, u. a. für Hotel/Privatklinik
Golfplatz in der Nähe
Positiver Bauvorbescheid liegt vor

Auskünfte erteilt:

PRISMA Controlling & EDV-Organisation
Dipl.-Wirt.-Ing. Arno Müller
Tel. 0 65 02 / 2 00 05 · Fax 37 95



Landdrostei Pinneberg

JARMUTH

Leuchtenwerkstätten

*Wir sind Ihr Partner
für historische Beleuchtung.*

*Bronzeleuchten, Kristall-
und Murano-Lüster*

59494 SOEST · Coesterweg 43
Tel. 0 29 21 / 7 35 57
Telefax 0 29 21 / 7 61 28

AUS PRIVATER RÜSTKAMMER

*diverse Stücke zu verkaufen (Helme, Stangenwaffen,
Blankwaffen und Rüstungsteile)*

Chiffre 243

*Komplette Harnische, Stangenwaffen, Blankwaffen
für die Besucher Ihres Anwesens zum Kauf?*

*Wir bieten Ihnen die gesamte Verkaufspalette
(u. U. auch auf Kommissionsbasis).*

*Historische Ausrüstungen Agnes Koch
79341 Nordweil · Tel./Fax 0 76 44 / 88 78*

Suche bewohnbares **Historisches Gebäude**
oder Gebäudeteil von Burg oder Schloß etc.
zum Wohnen und Arbeiten
(Angewandte Kunst, Malerei, Bildhauerei)
langfristig zu pachten oder zu kaufen.

Eigenkapital zur Renovierung vorhanden

Telefon 0 26 04 / 72 93

Burg oder kleines Schloß

*– auch restaurierungsbedürftig –
zu kaufen gesucht*

Telefon 0 61 31 / 22 22 25

Das Buch

“Deutsche Ritter – Deutsche Burgen”
von W. Meyer u. E. Lessing zu kaufen gesucht

Telefon 0 61 31 / 22 22 25

Genealogisches Handbuch des Adels
Deutsches Geschlechterbuch
Archiv für Sippenforschung
Vordrucke für die Familienforschung



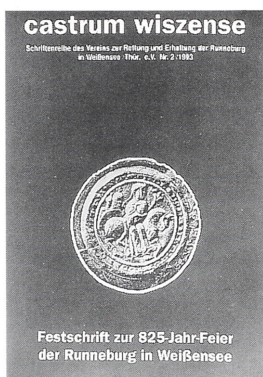
C. A. Starke Verlag

65549 Limburg/Lahn, Frankfurter Str. 51–53

Gegründet 1847 in Görlitz, dort 1946 vernichtet; 1950 in Glücksburg wiederaufgerichtet, 1958 nach Limburg/Lahn umgesiedelt

Castrum Wiszense

Festschrift
zur 825-Jahr-Feier
der Runneburg in
Weißensee/Thüringen



Das reich ausgestattete Werk enthält die Referate des 1. Runneburgkolloquiums vom August 1992, welches gemeinsam mit der Deutschen Burgenvereingung e.V. durchgeführt wurde.

Es werden die neuesten Forschungsergebnisse zu einer der bedeutendsten erhaltenen romanischen Burgen Deutschlands vermittelt (vgl. "Burgen und Schlösser", Sonderheft 1991, S. 4-14).

Schriftenreihe des Vereines zur Rettung und Erhaltung der Runneburg in Weißensee/Thür. e.V. Nr. 2/1993; 224 Seiten mit 81 meist farbigen Abbildungen und 4 Tafeln, Paperback, DM 50,-.

Schriftliche Bestellung an: Verein zur Rettung und Erhaltung der Runneburg in Weißensee/Thür. e.V., Runneburg, 99631 Weißensee

Karlheinz Müller

Kunsthandel - Restaurierungen - Antiquariat

Lahnstraße 14, 65606 Villmar-AUMENAU

Telefon (0 64 74) 80 38-39 · Telefax (0 64 74) 13 37

**MÖBEL - GEMÄLDE - PORTRÄTS -
SILBER - GLAS - PORZELLAN**
von Renaissance bis Historismus

- MILITARIA von Mittelalter bis 1914/18 -

**AN- und VERKAUF, Besuch meiner umfang-
reichen Lager nach Terminabsprache!**

RESTAURIERUNG IHRER ANTIKEN MÖBEL

einschl. POLSTERARBEITEN
internationale Stoffmuster-Kollektion
nach alten Original-Mustern

GEMÄLDE-RESTAURIERUNG,

VERGOLDEN

- eigener Abholdienst -

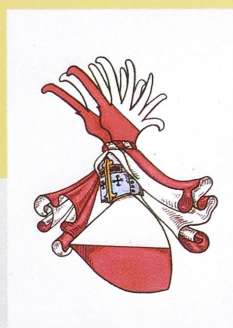
ANTIQUARIAT:

Schwerpunkt Genealogie, Militärwissenschaften,
Geschichte und Zeitgeschichte

Gießkeramik mit
Gußeisen-Effekt

Tuschezeichnungen

Kunstsandstein



Wappen

Ihr Wappen bezeugt eine oft viele Jahrhunderte alte, lebendige Familientradition. An oder in Ihrem Haus angebracht, trägt es nicht nur zu einer besonderen Atmosphäre bei; es ist zugleich Ausdruck einer Grundhaltung, die dem Zeitgeist bewährte und dauerhafte Werte entgegengesetzt.

Gießkeramik mit
Bronze-Effekt



Ich fertige Ihnen Ihr Wappen nach Vorlagen oder Beschreibungen in vielerlei Gestalt, Stil und Größe, aus Kunstsandstein, Metall, Gießkeramik oder als farbige Tuschezeichnung.

Für ein unverbindliches Preisangebot schreiben Sie bitte an

Niclas Freiherr v. Lyncker
Postfach 100
96480 Ahorn

Tel. (09561) 24421
Fax (09561) 27558

Das neue Standardwerk!

Mit dem Grundriß-Lexikon knüpft das Verlagsprogramm Weidlich an seine Jahrzehnte alte Tradition der burgenkundlichen Publikationen an. In jahrelanger Arbeit hat der an der Technischen Universität Berlin lehrende und als Architekt tätige Professor Dr.-Ing. Friedrich-Wilhelm Krahe mehr als 4.400 Burgen Grundrisse gesammelt, bzw. erstmalig aufgenommen. Neben den einheitlichen Grundrissen gibt das Lexikon Auskunft über die wesentlichen Merkmale jeder Burg und ihren Erhaltungszustand.

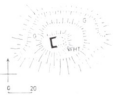
Aach

Aa - Ab

Aach

Kr. Konstanz Baden-Württemberg
Grundriß in: Heine Abb. 60

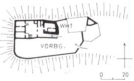
Entstanden vielleicht noch im 11. spätestens im 12. Jh. Vorhanden ist nur noch der Rest eines Wohnturmes mit 8m erhaltener Höhe, 1,70m Wandstärke und einem Grundriß von 8,8 x 13 m. Zerstört wurde die Burg 1387, abgebrochen Ende des 18. Jh.



Aarau, auch „Schloßli“

Bz. Aarau Kt. Aargau Schweiz
Angabe in: Kunstdenk. d. Schweiz
Aargau Bd. 1 S. 59, Meyer Bd. 8 S. 41

Wohnturm des 11. Jh. aus Findlingen erbaut. Die ursprüngl. Höhe war 18 m mit 5 Stockwerken, zu denen 1624 und 1790 je ein weiteres hinzukamen.



Aarau, Rore

Bz. Aarau Kt. Aargau Schweiz
Angabe in: Kunstdenk. d. Schweiz
Aargau Bd. 1 S. 59

Wohnturm als Rest der Burg Rore, entstanden im 13. Jh., seit dem 16. Jh. Teil des Rathauses.



Aarburg

Bz. Zofingen Kt. Aargau Schweiz
Grundriß in: Kunstdenk. d. Schweiz
Aargau Bd. 1 S. 258, Merz-Aargau S. 72
Meyer Bd. 8 S. 43

Der Grundriß zeigt die Kernburg der im 17. Jh. zur Festung ausgebauten Anlage. Bergfried und Palas, beide in Buckelquadern vor 1123 erbaut. Der Bergfried mißt ca. 10/11 m bei Wandstärken von 2,8 m und ca. 26 m Höhe.

Aathal

Bz. Hinwil Kt. Zürich Schweiz
Grundriß in: Hartmann S. 42

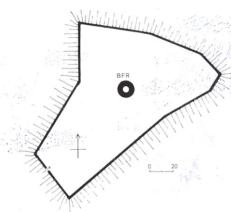
Dort keine Daten. Nach Tillmann wurde der gleichnamige Adel bis 1219 genannt. Die dreieckige Burg ist vielleicht vor 1200 entstanden. Der Bergfried mißt ca. 7,5 x 9 m.



Aarwangen

Bz. Aarwangen Kt. Bern Schweiz
Grundriß in: Burgen d. Schweiz Bd. Xa S. 26

Der Grundriß stammt von 1775. Die Wasserburg war 1165 bereits vorhanden. Im Zentrum steht als einziger Rest der Burg der ca. 32 m hohe Bergfried mit 8 Stockwerken auf einer Grundfläche von 9 x 8 m bei ca. 2 m Wandstärke. Die Burg wurde 1375 beschlagnahmt. Die Wohngebäude stammen aus dem 12. und 18. Jh.



FRIEDRICH-WILHELM KRAHE

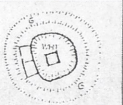
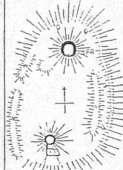
BURGEN

DES DEUTSCHEN MITTELALTERS

GRUNDRISSE-LEXIKON



ALLERBURG



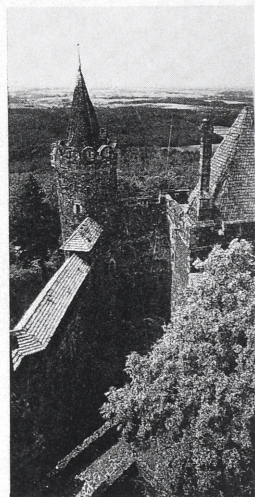
ALSENBORN

ALTENGUTRAT



LANDECK

LAUTERSTEIN



LENGENFELD

WEIDLICH

Eine umfangreiche Einleitung erläutert die Entstehung und den Wandel der Burg im Verlauf der Geschichte, erklärt alle Teile der Burg, von der Zisterne bis hin zum Fallgitter, berichtet vom Wohnen, bietet im Anhang ein Verzeichnis aller Ordensburgen, ausführliche Literaturhinweise, sowie ein geographisches Burgen-Verzeichnis – unentbehrliche Hilfsmittel für alle Burgenkundler und -liebhaber.

800 Seiten,
4.400 Grundrisse,
ca. 160 farbige und
s/w Abbildungen,
7 Übersichtskarten
DM 128,—

Der Autor:
Friedrich-Wilhelm Krahe,
geboren 1929, Professor
für Architektur an der
Technischen Universität
Berlin.

In jeder guten Buchhandlung
oder bei
STÜRTZ · WEIDLICH · KRAFT
Beethovenstraße 5
97080 Würzburg
Telefon 09 31 / 3 85-272