

Inhalt

Beiträge

Jonas Glanzmann

Neuentdeckte Holz-Erdburgen im Emmental,
Kanton Bern (Schweiz) 194

Rudolf Hertwig

Zwei Rechnungshefte des Kellners von
Castel Rotund (Oberreichenberg) bei
Taufers in Südtirol aus dem Jahr 1402
und ihre Auswertungsperspektiven 205

Michael Kirchschlager

Das Blidenhaus – spätmittelalterlicher
Zweckbau für Militärtechnik und
Kriegsgerät 214

Heiko Laß

Schloss Marienburg – die Residenz Herzog
Bernhards I. von Sachsen-Coburg-Meiningen
in Ichtershausen 228

Michael Losse

Landsitze, Paläste und Schlösser
in Malta – ein Überblick (Teil 2) 236

Begriffe erkunden

Heiko Laß

Schloss 245

Berichte / Nachrichten

Thomas Kührtreiber

50 Jahre Institut für Realienkunde des
Mittelalters und der frühen Neuzeit 247

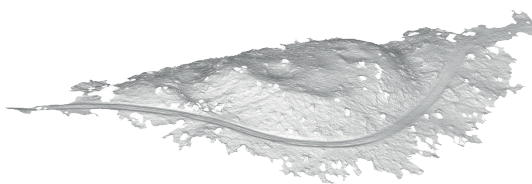
Rita Rakonczay

52. Internationales Keramik-Symposium
in Bad Muskau, 16.–20.09.2019 250

Baudenkmale gefährdet – Baudenkmale gerettet

Hessen; Nordrhein-Westfalen 251

English summaries 255



*Burgstelle Ebnit, Lauperswil
BE. Topografische Auf-
nahme mit 3D-Scan. Auf
dem Burghügel zeichnen
sich die Grundrisse von
zwei Grubenhäusern ab
(Foto: J. Glanzmann).*



*Castel Rotund (Oberrei-
chenberg) bei Taufers in
Südtirol (Foto: R. Hertwig).*



*Modell zur Marienburg
in Ichtershausen, Garten-
seite (Stiftung Schloss
Friedenstein, Gotha).*



*Sliema (Malta), Fort Tigné,
1792/1795. Das Kernwerk
(„Donjon“) in Form eines
Turmforts mit rustiziertem
Mauerwerk (Foto: M. Losse).*

Titelbild:

*Der nach 1735 erbaute Selmun Palace (Rocca di Sel-
mun) an der Nordküste der Insel Malta erscheint
wegen seiner vier Türme, die spitzwinklig-bastionä-
re Grundrisse aufweisen, in der Nahansicht seltsam
„verzerrt“ (Foto: Michael Losse).*

gefördert von



Die Beauftragte der Bundesregierung
für Kultur und Medien