

Inhalt

Beiträge

Werner Meyer
Die Burg im Mittelpunkt des adeligen Unternehmertums 138

Hans-Werner Peine/Kim Wegener
Zur repräsentativen Außenfassade der Holsterburg bei Warburg (Nordrhein-Westfalen) 149

Jacky Koch
Landisperch castrum sculteti de columbaria
Die Anfänge der Burg Hohlandsberg bei Colmar im Elsaß (1279 bis 1281) 166

Ludger Fischer
Schloss Oefte in Essen – ein Hauptwerk des Architekten Ferdinand Schorbach aus Hannover 179

Hermann Wirth
Methoden- und Restaurierungskritik der praktischen Behandlung von Burgen und Schlössern 184

Baudenkmale gefährdet – Baudenkmale gerettet

Baden-Württemberg; Nordrhein-Westfalen; Sachsen 189

Ausstellungen

Cornelia Oelwein
FürstenMacht & wahrer Glaube 192

Rezensionen 194

English summaries 198



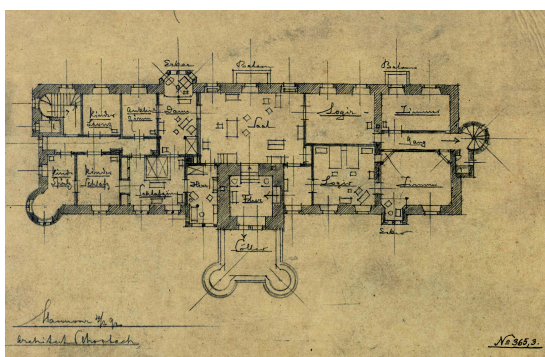
Bellinzona, Castello Montebello (Ticino Turismo, Foto: Pino Brioschi).



Ausgrabungen an der 1294 zerstörten Niederungsburg Holsterburg. Grabungstechniker Rudolf Klostermann dokumentiert mit der Drohne den 3-D-Scan (Foto: LWL/M. Thede).



Burg Hohlandsberg im Elsaß, Ansicht von Süden (Foto: Guillaume Seiller, 2016).



Schloss Oefte in Essen, Grundriss des ersten Obergeschosses. Zeichnung von Ferdinand Schorbach (Stadtarchiv Hannover, Oppler-Mappe).



Burgenbaustelle Guédelon, Frankreich, Herstellung aller Baumaterialien wie im Mittelalter – hier Ziegelbrennerei (Foto: H. Holdorf, 2017).

Titelbild: Henri Lebert, *Vue du Hohlandsbourg*, 1833 (Original: Musée Unterlinden, Colmar; Foto: Ji-Elle; Wikimedia Commons, lizenziert unter Creative Commons Attribution-Share Alike 3.0 Unported; URL https://upload.wikimedia.org/wikipedia/commons/1/1e/Lebert_Henri-Vue_du_Haut-Landsbourg.jpg).



Die Beauftragte der Bundesregierung für Kultur und Medien