

Abb. 2b Kartenausschnitte 9-15, vgl. Übersichtskarte Abb. 1.
 Klein gepunktet = Schürfgrubengebiete; große Punkte = Schlackenhögel; Dreiecke = Einzelfunde von Schlackenstücken.
 Kartengrundlage: Topographische Karte 1:25 000, Ausschnittvergrößerungen 1:10 000 der Blätter 7322, 7421 und 7422.
 Vervielfältigung genehmigt unter Az.: 5.11/473. Thematisch ergänzt durch den Autor.

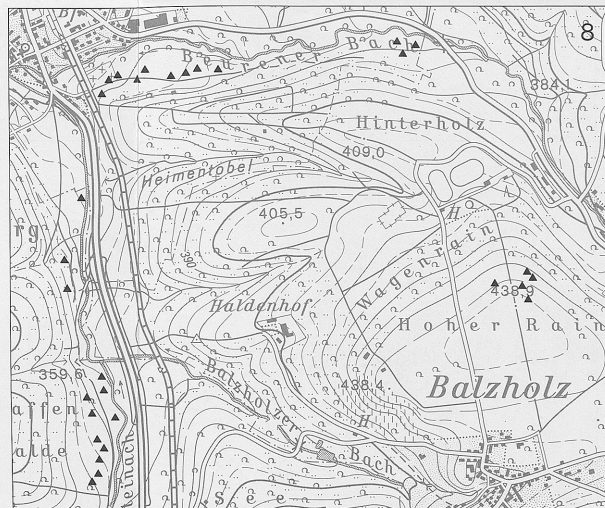
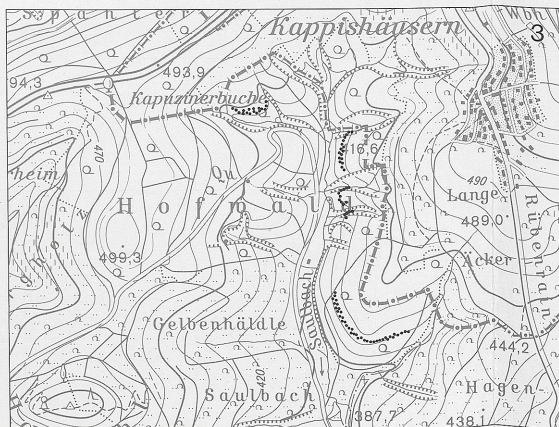
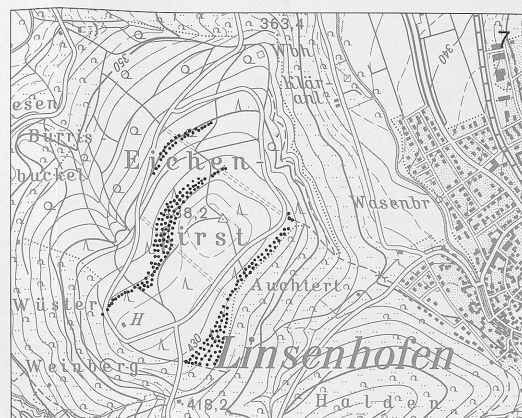
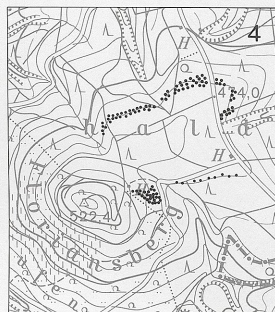
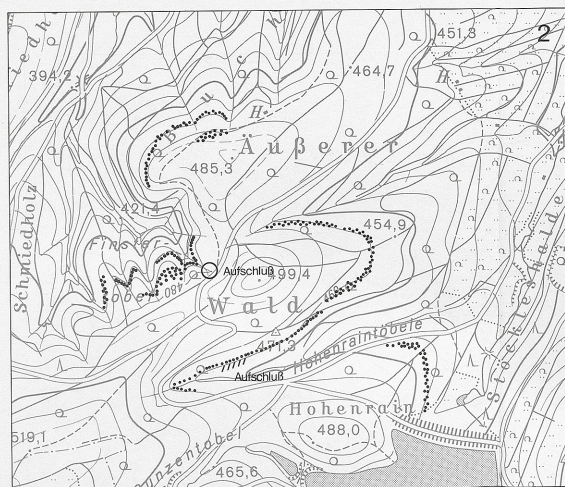
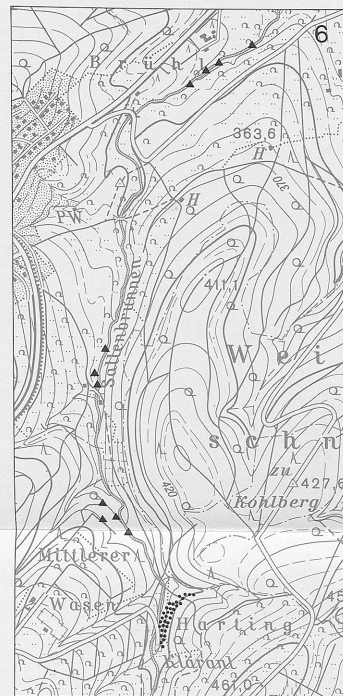
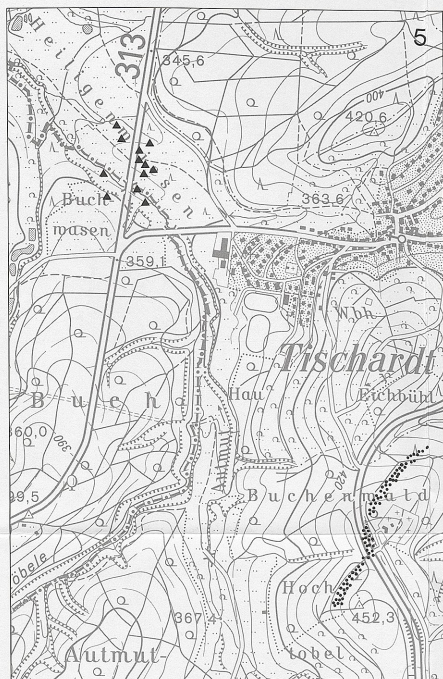
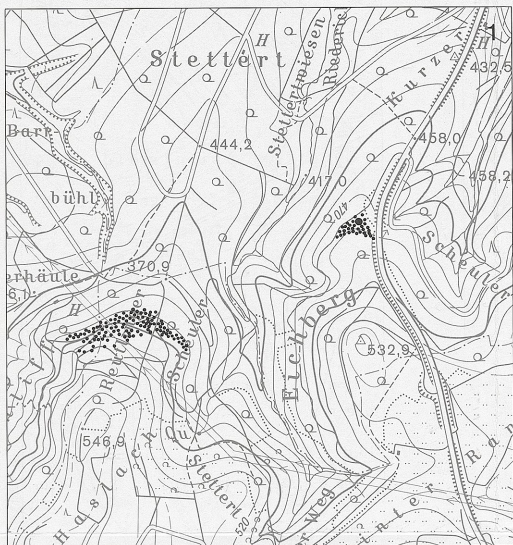


Abb. 2a Kartenausschnitte 1-8, vgl. Übersichtskarte Abb. 1.
 Klein gepunktete = Schürfgrubengebiete; große Punkte = Schlackenhügel; Dreiecke = Einzelfunde von Schlackenstücken.
 Kartengrundlage: Topographische Karte 1:25000, Ausschnittvergrößerungen 1:10000 der Blätter 7322, 7421 und 7422.
 Vervielfältigung genehmigt unter Az.: 5.11/473. Thematisch ergänzt durch den Autor.