

Tafeln





Tafel I: Aquarell von Heinrich Breling 1881, Ansicht der Venusgrotte von Linderhof in blauer Beleuchtung als „Grotte von Capri“, Wittelsbacher Ausgleichsfonds München, Inv.-Nr. WAF BVIII 18



Tafel 2: Kolorierte Fotografie Blaue Venusgrotte, nach Heinrich Breling, 1864/1886, Wittelsbacher Ausgleichsfonds München, Inv.-Nr. WAF B VIII 74



Tafel 3: Kolorierte Fotografie Blaue Venusgrotte, nach Heinrich Breling, 1864/1886, Wittelsbacher Ausgleichsfonds München, Inv.-Nr. WAF B VIII 75



Tafel 4: Aquarell von Heinrich Breling 1881, Ansicht der Venusgrotte von Linderhof in roter/oranger/rosa Beleuchtung als „Bacchanal vom Hörselberg“, Wittelsbacher Ausgleichsfonds München, Inv.-Nr. WAFB VIII 17



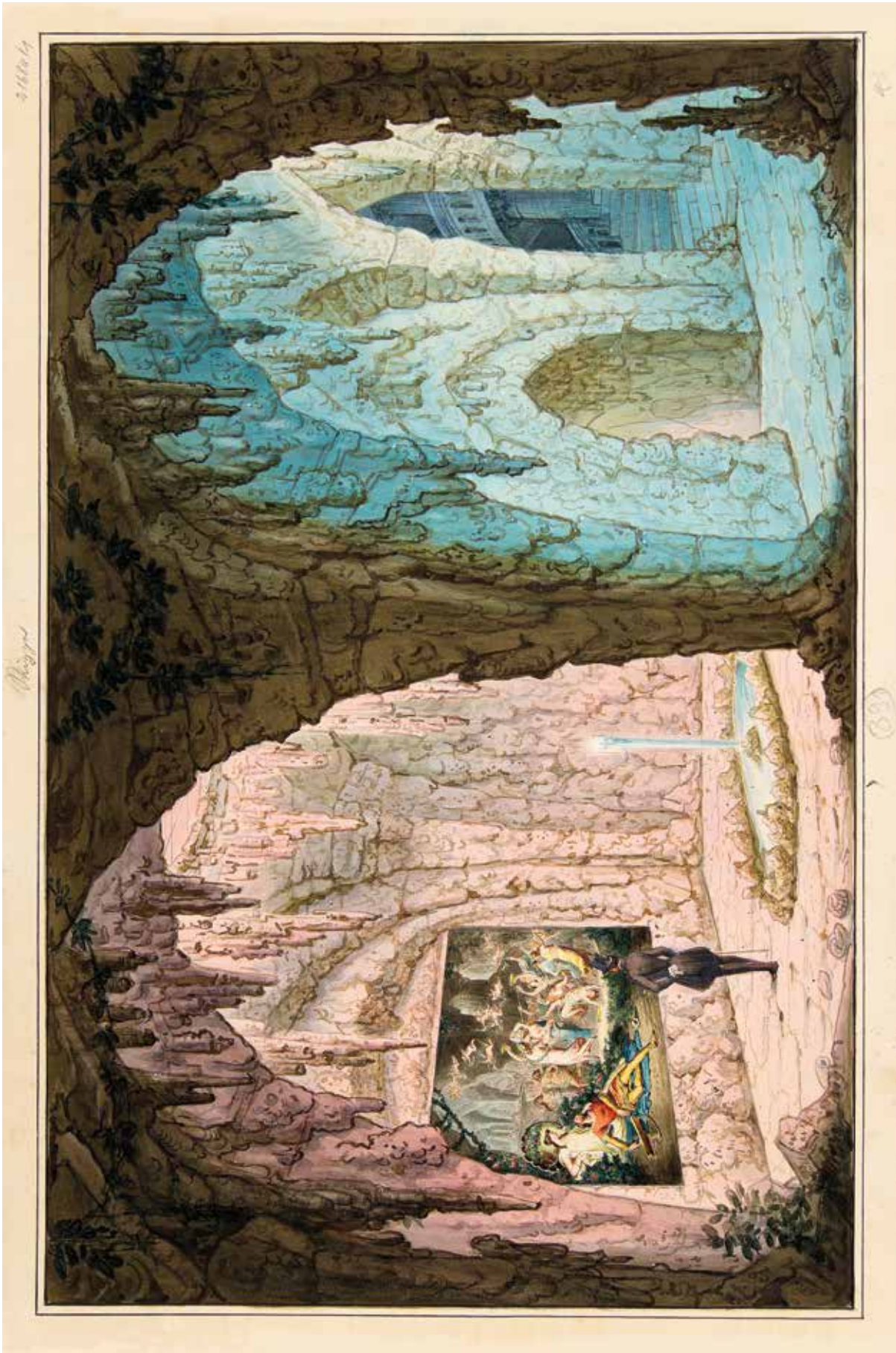
Tafel 5: Aquarell von Heinrich Breling 1881, Ansicht der Temusgrotte von Linderhof in roter Beleuchtung, Wittelsbacher Ausgleichsfonds München, Inv.-Nr. WAFB VIII 24



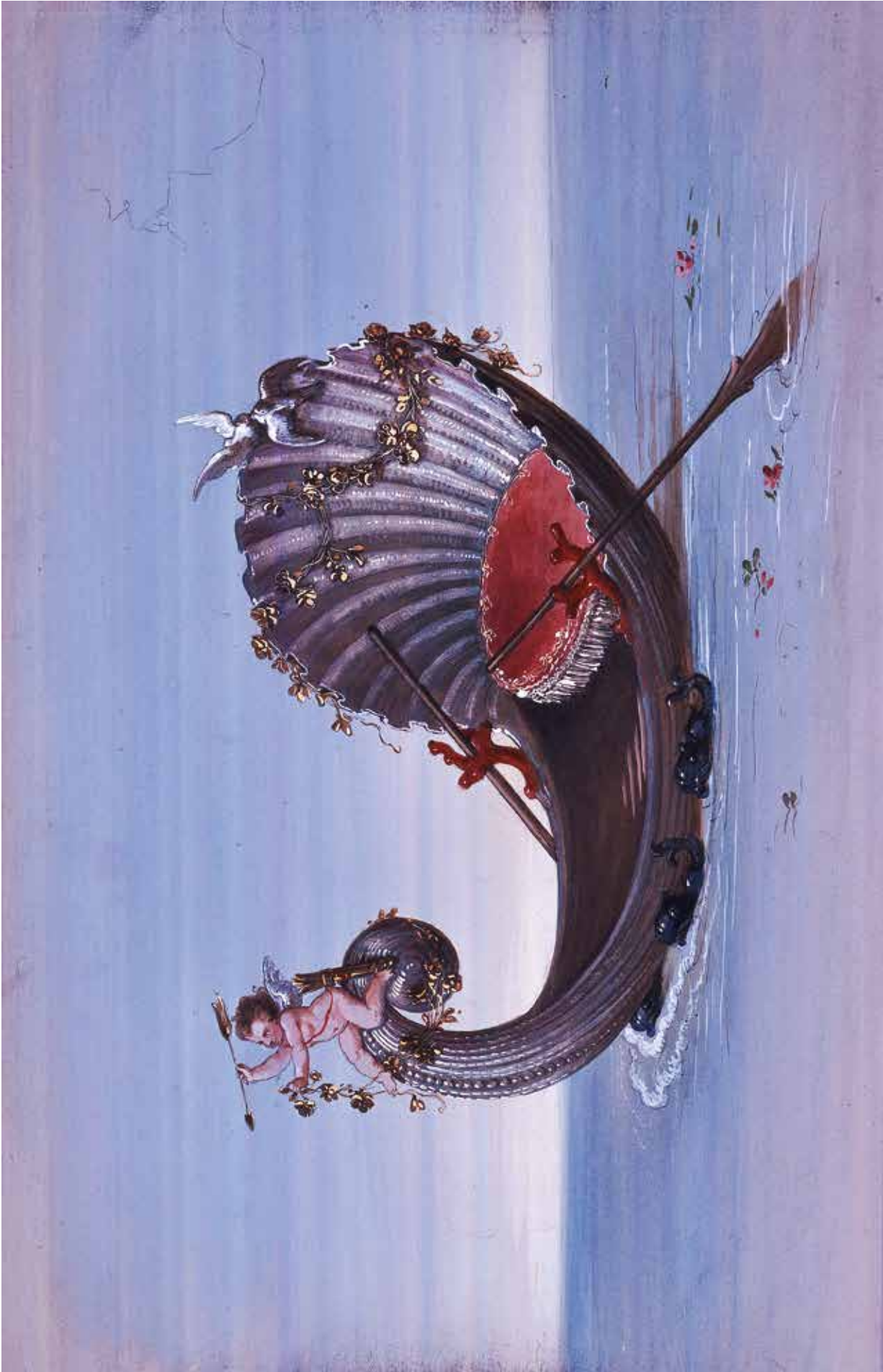
Tafel 6: Aquarell von Heinrich Breling 1881, Ansicht der Venusgrotte von Linderhof in rosa Beleuchtung, Wittelsbacher Ausgleichsfonds München, Inv.-Nr. WAFB VIII 25



Tafel 7: Kolorierte Fotografie Rote Venusgrotte, nach Heinrich Breling, 1864/1886, Wittelsbacher Ausgleichsfonds München, Inv.-Nr. WAFB VIII 76



Tafel 8: Entwurf von Fidelis Schabet für eine Grotte in Neuschwanstein, BSV München, Museumsabteilung, Ludwig-II.-Archiv; Inv.-Nr. 2068a



Tafel 9: Venusgrotte, Entwurf zum Muschelkahn (Amor wirft Pfeil, mit Blumengirlande, Hintergrund blau), Franz Seitz, 1876, Wittelsbacher Ausgleichsfonds München, Inv.-Nr. WAFB VIII 407



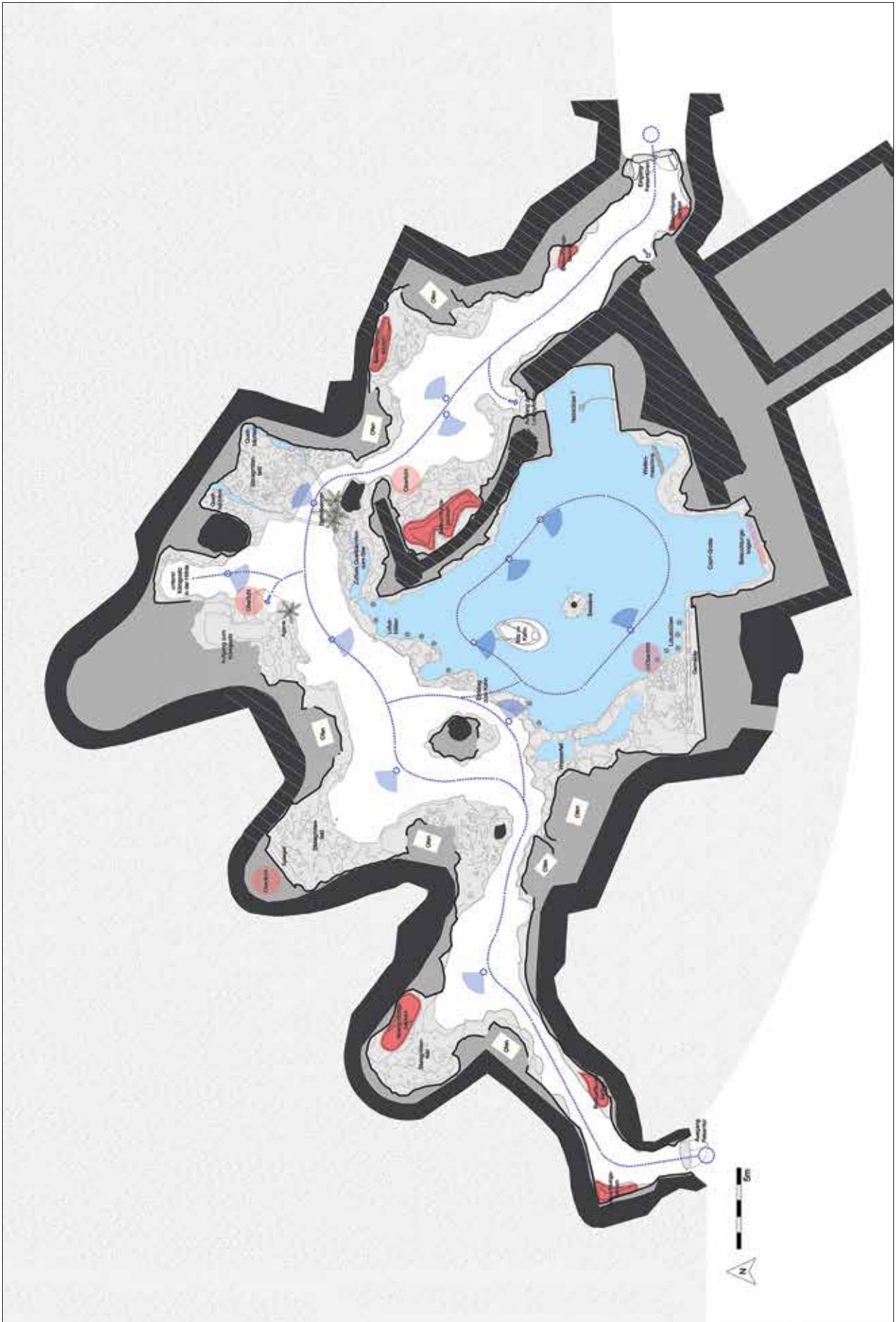
Tafel 10: Venusgrotte, Entwurf zum Muschelthron, Franz Seitz, 1876, Wittelsbacher Ausgleichsfonds München, Inv.-Nr. WAFB VIII 402



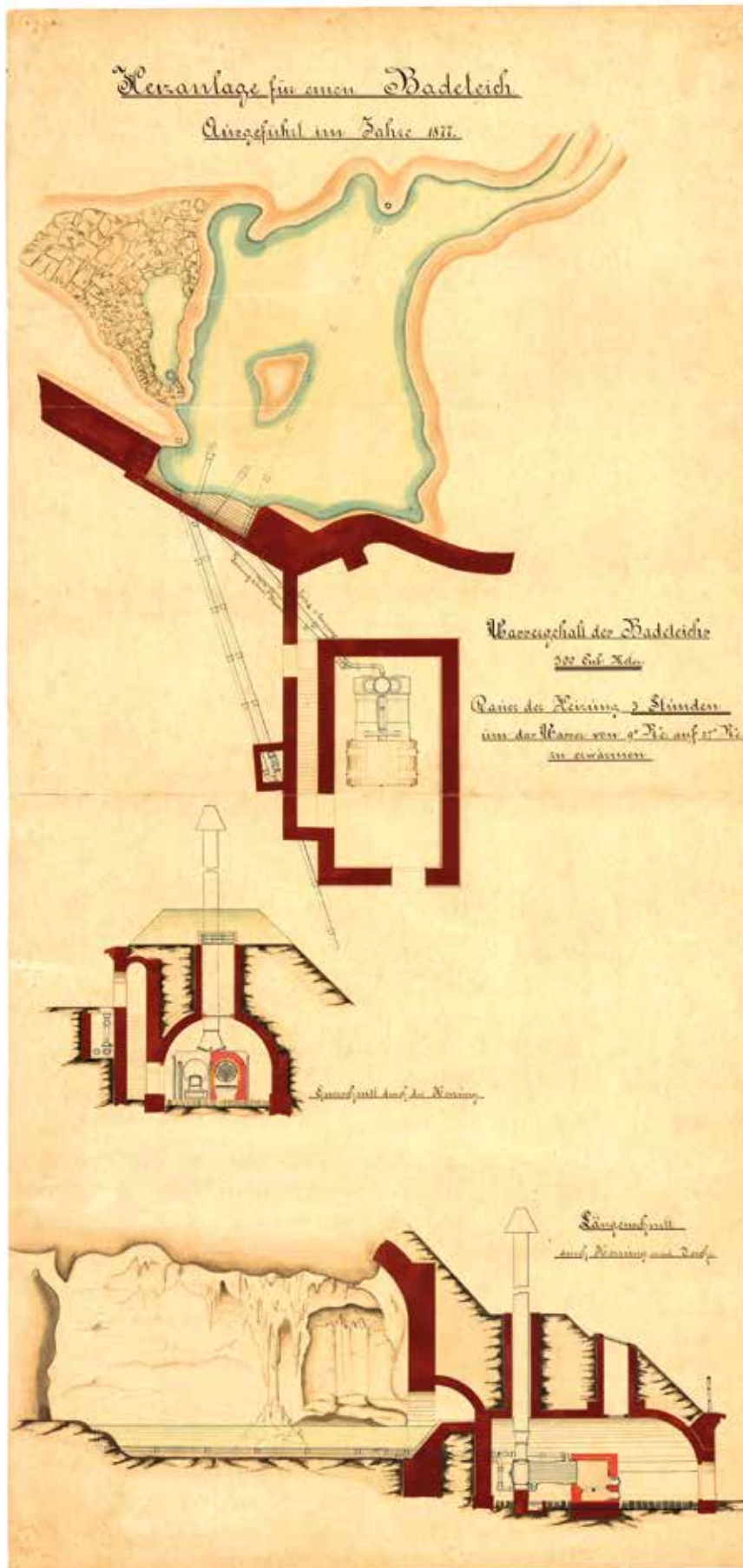
Tafel 11: Grundriss der Venusgrotte, Carl von Effner, um 1876, BSV München, Museumsabteilung, Ludwig-II.-Archiv, Inv.-Nr 2167b



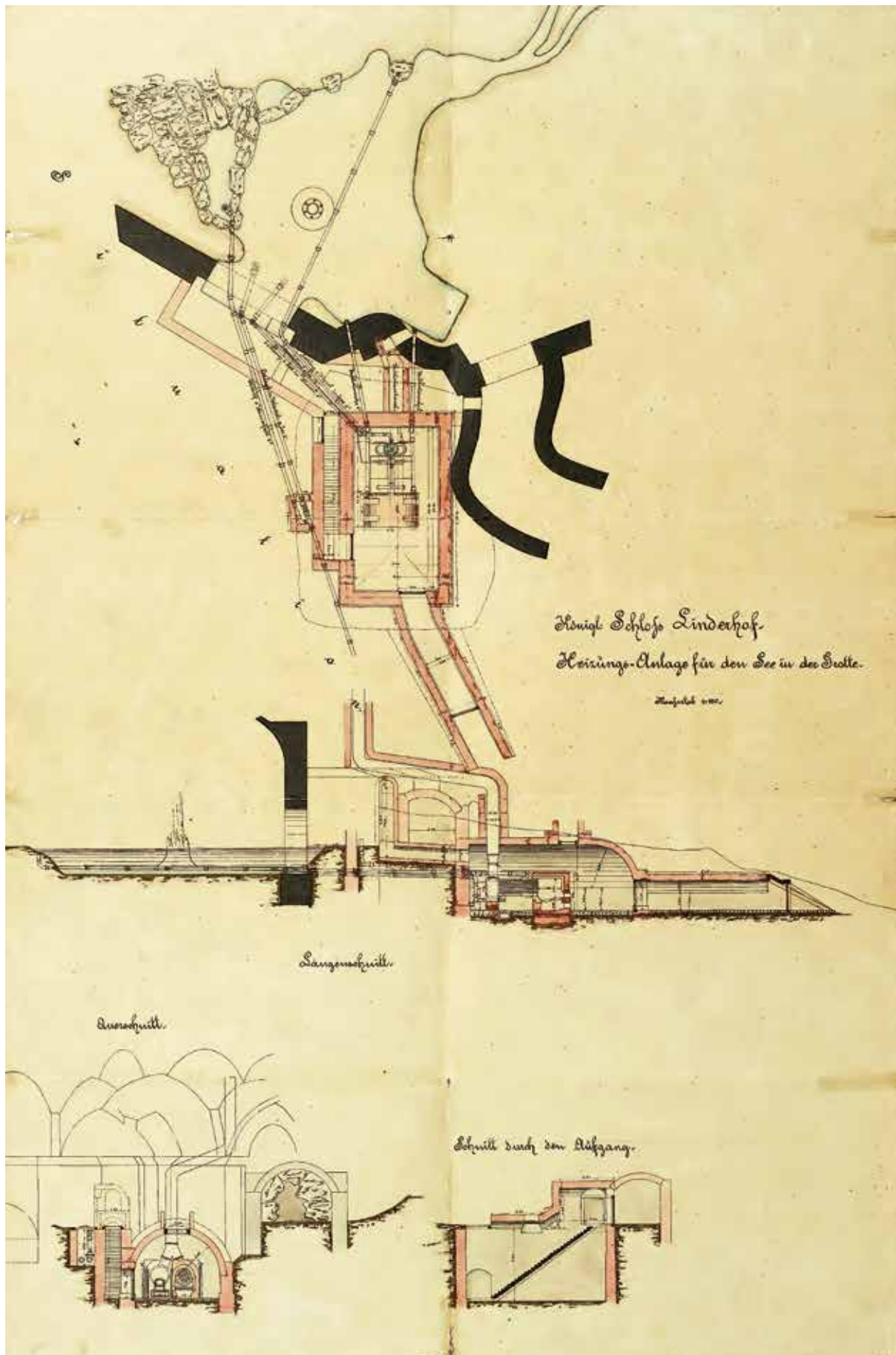
Tafel 12: Grundriss der Venusrotte für die Wasserleitung zur elektrischen Beleuchtung, 1877, BSV München, Museumsabteilung, Ludwig-II.-Archiv, Inv.-Nr. 2167a



Tafel 13: Grundrissübersicht der Venusgrotte mit Ausstattung, Blickpunkten und Lauflinie, BSV München, Bauabteilung (Zeichnung R. Schmitt)



Tafel 14: Heizanlage für einen Badeteich, ausgeführt im Jahre 1877,
BSV München, Plansammlung der Bauabteilung, Inv.-Nr. LI-01-04-007



Tafel 15: Plan für die Einrichtung der Heizungsanlage, Gas- und Wasserleitungsgeschäft Stuttgart, um 1877, BSV München Museumsabteilung, Ludwig-II.-Archiv, Inv.-Nr. 3100



Tafel 16: Entwurf für das Gemälde „Tannhäuser im Venusberg“, August von Heckel, 1877 (H 88,7 cm x B 131,2 cm), BSV München, Museumsabteilung (Zugangsnr. 2452/L.II-Mus.L-G0001)