

## 3 Eintrittspreise

### 3.1 Eintritt in Museen

Mit den Antworten zur Frage des Eintrittspreises kann eine Übersicht über die durchschnittlichen Kosten eines Museumsbesuches für das Publikum gewonnen werden.

Bei den Eintrittspreisen ergibt sich für 2016 in den Museen der Bundesrepublik Deutschland folgende Verteilung (zum Vergleich die Zahlen von 2015):

**Tabelle 19: Eintrittspreise der Museen**

Eintrittspreis	Bundesrepublik Deutschland		alte Bundesländer		neue Bundesländer	
	Museen 2016 (2015)	in% * 2016 (2015)	Museen 2016 (2015)	in% * 2016 (2015)	Museen 2016 (2015)	in% * 2016 (2015)
Museumsbesuch frei	1.557 (1.546)	35,0 (35,3)	1.370 (1.350)	40,2 (40,6)	187 (196)	17,9 (18,7)
bis 0,50 Euro	3 (3)	0,1 (0,1)	1 (2)	0,1 (0,1)	2 (1)	0,2 (0,1)
0,51 bis 1,- Euro	135 (140)	3,0 (3,2)	95 (95)	2,8 (2,9)	40 (45)	3,8 (4,3)
1,01 bis 1,50 Euro	136 (116)	3,0 (2,7)	100 (76)	2,9 (2,3)	36 (40)	3,4 (3,8)
1,51 bis 2,- Euro	435 (471)	9,8 (10,8)	316 (343)	9,3 (10,3)	119 (128)	11,4 (12,2)
2,01 bis 2,50 Euro	219 (177)	4,9 (4,0)	164 (118)	4,8 (3,5)	55 (59)	5,3 (5,6)
2,51 bis 3,- Euro	474 (509)	10,6 (11,6)	317 (363)	9,3 (10,9)	157 (146)	15,0 (13,9)
3,01 bis 3,50 Euro	126 (99)	2,8 (2,3)	87 (58)	2,6 (1,7)	39 (41)	3,7 (3,9)
3,51 bis 4,- Euro	329 (364)	7,4 (8,3)	227 (253)	6,6 (7,6)	102 (111)	9,8 (10,6)
4,01 bis 5,- Euro	397 (381)	8,9 (8,7)	281 (264)	8,2 (7,9)	116 (117)	11,1 (11,1)
5,01 bis 6,- Euro	229 (218)	5,1 (5,0)	151 (156)	4,4 (4,7)	78 (62)	7,5 (5,9)
6,01 bis 7,- Euro	129 (97)	2,9 (2,2)	92 (70)	2,7 (2,1)	37 (27)	3,5 (2,6)
7,01 bis 8,- Euro	101 (100)	2,3 (2,3)	69 (66)	2,0 (2,0)	32 (34)	3,1 (3,2)
8,01 bis 9,- Euro	43 (32)	1,0 (0,7)	34 (25)	1,0 (0,8)	9 (7)	0,9 (0,7)
9,01 bis 10,- Euro	43 (34)	1,0 (0,8)	31 (23)	0,9 (0,7)	12 (11)	1,1 (1,0)
über 10,- Euro	61 (57)	1,4 (1,3)	44 (41)	1,3 (1,2)	17 (16)	1,6 (1,5)
nicht frei, aber keine Angaben zum Preis	37 (31)	0,8 (0,7)	30 (22)	0,9 (0,7)	7 (9)	0,7 (0,9)
keine Antwort/ kein Fragebogen zurück	2.258 (2.335)	— (—)	1.814 (1.890)	— (—)	444 (445)	— (—)
Gesamt	6.712 (6.710)	100,0 (100,0)	5.223 (5.215)	100,0 (100,0)	1.489 (1.495)	100,0 (100,0)

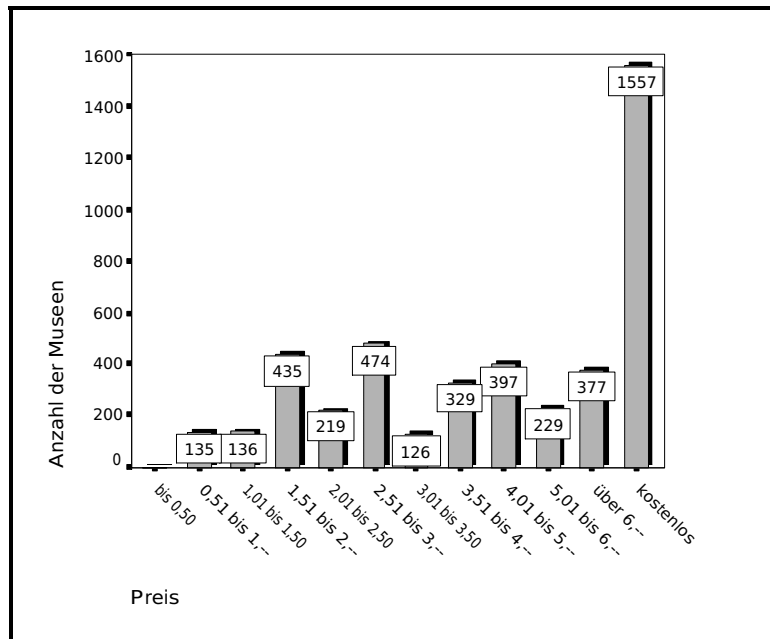
\*) in % der Museen, die Angaben zum Eintritt machten

Von 6.712 angeschriebenen Museen beantworteten 4.454 die Frage nach Eintrittspreisen.

Tabelle 19 zeigt, dass nach wie vor ein sehr großer Anteil der deutschen Museen ohne Eintrittsgeld besucht werden kann. Freien Eintritt hatten etwa ein Drittel (35,0 %) aller Museen in Deutschland (2015: 35,3 %), die Angaben zu dieser Frage machten.

Die Eintrittspreisregelungen werden neben der Gesamtverteilung auch für die alten und die neuen Bundesländer getrennt dargestellt, da sie sich noch immer deutlich unterscheiden: Der Anteil der Museen mit freiem Eintritt ist in den neuen Bundesländern deutlich geringer (17,9 %) als in den alten Bundesländern (40,2 %).

**Abbildung 13: Eintrittspreise der Museen**



Ein Vergleich von Besuchszahl und Eintrittspreisen bzw. freiem Eintritt zeigt deutlich, dass in erster Linie die kleineren Museen mit bis zu 15.000 Besuchen im Jahr freien Eintritt gewähren; bei den Museen bis 5.000 Besuchen sind das 45,9 % (vgl. Tabelle 21).

Wenn ein Eintrittspreis erhoben wird, dann liegt er bei 928 Museen (2015: 907) bis 2,50 Euro und bei 1.932 über 2,50 Euro (2015: 1.891). In der vorliegenden Kategorisierung sind Eintrittspreise zwischen 2,51 bis 3,- Euro bei 474 Museen (2015: 509) am häufigsten anzutreffen, gefolgt von 435 Museen (2015: 471) mit einem Eintrittspreis über 1,50 bis 2,- Euro. Bei 21,2 % der Museen (2015: 19,2 %), die Eintrittspreis genannt haben, liegt der Eintritt bei mehr als 5,- Euro.

Eintrittspreise von über 0,50 bis 2,- Euro wurden in 15,0 % der antwortenden Museen in den alten Bundesländern erhoben. In den neuen Bundesländern betrug der Anteil 18,6 %.

In den alten und den neuen Bundesländern ist der Prozentsatz der Museen mit Eintrittspreisen über 5,- Euro in 2016 wie auch in den Vorjahren ähnlich.

In Tabelle 20 wird eine Übersicht gegeben, welchen Personenkreisen Ermäßigungen bzw. freier Eintritt gewährt werden.

**Tabelle 20: Personenkreise differenziert nach ermäßigtem und freiem Eintritt**

Personenkreise mit Preisermäßigung	Anzahl der Museen mit ermäßigtem Eintritt		Anzahl der Museen mit freiem Eintritt	
	2016	(2015)	2016	(2015)
	in%**		in%**	
	2016	(2015)	2016	(2015)
Kinder	930 (1.117)	32,1 (39,5)	1.747 (1.466)	60,3 (51,8)
Jugendliche/Schüler	1.696 (1.791)	58,5 (63,3)	715 (607)	24,7 (21,5)
Studenten	1.888 (1.879)	65,2 (66,4)	87 (70)	3,0 (2,5)
Behinderte	1.717 (1.703)	59,3 (60,2)	135 (152)	4,7 (5,4)
Auszubildende	1.507 (1.568)	52,0 (55,4)	55 (57)	1,9 (2,0)
FSJ, Bufdis, Zivis	1.408 (1.428)	48,6 (50,5)	52 (48)	1,8 (1,7)
Rentner	888 (928)	30,7 (32,8)	7 (11)	0,2 (0,4)
Sozialhilfeempfänger	1.258 (1.318)	43,4 (46,6)	143 (159)	4,9 (5,6)
Erwachsenengruppen	1.785 (1.816)	61,6 (64,2)	7 (10)	0,2 (0,4)
andere Gruppen	621 (673)	21,4 (23,8)	54 (60)	1,9 (2,1)
einheimische Schulklassen	1.023 (1.077)	35,3 (38,1)	965 (937)	33,3 (33,1)
andere Schulklassen	1.317 (1.400)	45,5 (49,5)	514 (480)	17,7 (17,0)
Familienkarte	1.143 (1.303)	39,5 (46,1)	24 (72)	0,8 (2,5)
Presse	128 (82)	4,4 (2,9)	1.203 (1.288)	41,5 (45,5)
DMB – Mitglieder	248 (226)	8,6 (8,0)	838 (954)	28,9 (33,7)
ICOM – Mitglieder	199 (200)	6,9 (7,1)	1.005 (1.078)	34,7 (38,1)
Fördervereinsmitglieder	183 (197)	6,3 (7,0)	994 (1.138)	34,3 (40,2)
Kindergartengruppen	412 (*)	14,2 (*)	1.093 (*)	37,7 (*)
Jugendgruppen	825 (*)	28,5 (*)	422 (*)	14,6 (*)
Sonstige	105 (118)	3,6 (4,2)	168 (161)	5,8 (5,7)

\*) für 2015 nicht separat erfragt

\*\*) in % der 2.897 Museen mit Eintritt (2015: 2.828)

In mehr als der Hälfte (60,3 %) der Museen mit Eintritt ist der Museumsbesuch für Kinder kostenlos (2015: 51,8 %). Bei Jugendlichen/Schülern ist dieser Anteil leicht gestiegen 24,7 % (2015: 21,5 %). Von den 319 Einrichtungen, die eine Altersangabe bei freiem Eintritt für Jugendliche/Schüler machten, zeigte sich folgendes Bild: bis 12 Jahre 23,8 %, bis 13 Jahre 1,6 %, bis 14 Jahre 27,9 %, bis 15 Jahre 5,0 %, bis 16 Jahre 33,2 %, bis 17 Jahre 8,5 %.

Wie aus Tabelle 21 ersichtlich, liegt der Eintrittspreis bei den kleineren Museen (bis 5.000 Besuche) – wenn überhaupt Eintrittsgeld genommen wird – mehrheitlich bei 1,01 bis 4,- Euro. Bei den Museen mit 5.001 – 20.000 Besuchen liegt der Eintrittspreis überwiegend bei 2,01 bis 5,- Euro, bei den Museen mit 20.001 – 25.000 Besuchen bei 4,01 bis 6,- Euro. Bei den Museen mit hohen Besuchszahlen (über 50.000 Besuche) muss überwiegend mehr als 6,- Euro Eintritt bezahlt werden.

**Tabelle 21: Angaben zum Eintritt, gruppiert nach Besuchszahlengröße der Museen  
(in Klammern ergänzt mit den Zahlen für 2015)**

Besuchszahlen- größe	Anzahl der Museen	Eintrittspreise 2016 *								
		kostenlos	bis 1,-	1,01 bis 2,-	2,01 bis 3,-	3,01- bis 4,-	4,01 bis 5,-	5,01 bis 6,-	über 6,-	keine Angabe
bis 5.000	2.570 (2.722)	45,9 (43,4)	4,8 (4,7)	17,8 (17,3)	15,8 (14,3)	5,6 (5,2)	3,1 (1,9)	0,7 (0,4)	0,8 (0,4)	5,5 (12,4)
5.001–10.000	622 (637)	17,4 (15,9)	1,0 (0,9)	10,0 (8,9)	22,8 (21,5)	20,4 (17,0)	10,4 (11,3)	4,3 (1,7)	2,9 (2,7)	10,8 (20,1)
10.001–15.000	318 (350)	13,5 (14,6)	0,0 (0,9)	4,7 (5,7)	15,4 (16,9)	18,5 (19,1)	16,7 (16,3)	8,5 (7,7)	6,3 (3,4)	16,4 (15,4)
15.001–20.000	190 (214)	12,1 (10,3)	1,0 (0,9)	3,2 (3,7)	13,7 (14,0)	13,7 (14,5)	15,8 (15,0)	10,5 (13,1)	7,9 (5,6)	22,1 (22,9)
20.001–25.000	156 (154)	11,5 (9,1)	0,0 (0,0)	2,6 (0,6)	8,3 (9,7)	12,2 (18,2)	23,1 (20,2)	16,7 (10,4)	12,8 (13,6)	12,8 (18,2)
25.001–50.000	360 (371)	9,4 (9,2)	0,3 (0,5)	1,4 (2,7)	8,9 (7,7)	12,2 (14,3)	21,4 (19,4)	13,9 (17,3)	18,1 (13,5)	14,4 (15,4)
50.001–100.000	240 (235)	10,4 (8,9)	0,0 (0,0)	0,8 (0,9)	4,1 (5,1)	7,1 (6,0)	13,8 (17,9)	13,8 (12,3)	33,8 (28,9)	16,2 (20,0)
100.001–500.000	217 (221)	7,4 (7,2)	0,0 (0,0)	1,4 (1,4)	1,4 (1,8)	4,1 (5,0)	7,4 (9,5)	13,4 (11,3)	51,1 (46,2)	13,8 (17,6)
über 500.000	26 (28)	19,2 (10,7)	0,0 (0,0)	0,0 (0,0)	0,0 (0,0)	0,0 (0,0)	0,0 (0,0)	0,0 (7,1)	65,4 (53,6)	15,4 (28,6)

\* in % der Museen pro Besuchszahlengruppe

Tabelle 22 gibt einen Überblick über Eintrittspreise in den einzelnen Bundesländern.

**Tabelle 22: Eintrittspreise in den Bundesländern 2016**

Bundesland	kostenlos Museen in % *	bis 1,- Museen in %	1,01 bis 2,- Museen in %	2,01 bis 3,- Museen in %	3,01 bis 4,- Museen in %	4,01 bis 5,- Museen in %	5,01 bis 6,- Museen in %	über 6,- Museen in %	keine Preis- angabe Museen in %
Baden- Württemberg	362 47,1	27 3,5	118 15,4	94 12,2	47 6,1	47 6,1	27 3,5	39 5,1	8 1,0
Freistaat Bayern	222 28,8	23 3,0	128 16,6	124 16,1	102 13,2	83 10,7	39 5,0	45 5,8	6 0,8
Berlin	52 41,9	0 0,0	4 3,2	4 3,2	6 4,9	10 8,1	13 10,5	33 26,6	2 1,6
Brandenburg	47 21,6	16 7,4	49 22,6	27 12,4	35 16,1	21 9,7	11 5,1	10 4,6	1 0,5
Bremen	2 7,4	0 0,0	1 3,7	3 11,1	5 18,5	5 18,5	2 7,4	8 29,7	1 3,7
Hamburg	16 36,4	0 0,0	1 2,3	2 4,5	2 4,5	4 9,1	4 9,1	15 34,1	0 0,0
Hessen	131 45,3	9 3,1	17 5,9	47 16,3	35 12,1	12 4,2	12 4,2	25 8,6	1 0,3
Mecklenburg- Vorpommern	33 23,4	3 2,1	18 12,8	30 21,3	18 12,8	15 10,6	8 5,7	15 10,6	1 0,7
Niedersachsen	187 41,3	17 3,8	49 10,8	75 16,6	38 8,4	28 6,2	17 3,8	37 8,2	4 0,9
Nordrhein- Westfalen	180 38,1	13 2,8	44 9,3	66 14,0	46 9,7	53 11,2	21 4,4	46 9,7	4 0,8
Rheinland- Pfalz	161 51,1	4 1,3	35 11,1	36 11,4	22 7,0	25 7,9	11 3,5	17 5,4	4 1,3
Saarland	25 52,0	1 2,1	4 8,3	8 16,7	1 2,1	8 16,7	0 0,0	1 2,1	0 0,0
Freistaat Sachsen	26 8,8	13 4,4	50 16,9	72 24,4	36 12,2	35 11,9	22 7,5	38 12,9	3 1,0
Sachsen- Anhalt	41 25,4	9 5,6	19 11,8	36 22,4	17 10,6	14 8,7	10 6,2	14 8,7	1 0,6
Schleswig- Holstein	53 35,3	2 1,3	15 10,0	23 15,3	12 8,0	14 9,3	11 7,3	19 12,7	1 0,8
Thüringen	19 10,7	1 0,6	19 10,7	46 26,0	33 18,6	23 13,0	21 11,9	15 8,5	0 0,0

\*) in % der Museen pro Bundesland mit Angaben zum Eintritt

Es ist evident, dass in den großen Museen insbesondere für internationale Sonderausstellungen deutlich höhere Eintrittspreise akzeptiert werden. Dies gilt vor allem für touristische Standorte der Museen.

### 3.2 Entgelt für Führungen und Aktionen

Führungen sind nach wie vor eine wichtige und beliebte museumspädagogische Vermittlungsform. Die folgenden Tabellen 23 und 24 enthalten Angaben zu Eintrittspreisregelungen für Führungen bzw. Aktionen.

**Tabelle 23: Zusätzlicher Eintritt für Führungen**

zusätzlicher Eintritt	Anzahl der Museen		in % aller an- geschriebenen Museen		in % der Angaben zu dieser Frage	
	2016	(2015)	2016	(2015)	2016	(2015)
ja	1.607	(1.627)	24,0	(24,2)	46,0	(47,1)
nein	1.445	(1.387)	21,5	(20,7)	41,3	(40,2)
teilweise	444	(438)	6,6	(6,5)	12,7	(12,7)
keine Angaben zu dieser Frage	1.592	(1.899)	23,7	(28,3)	—	(—)
keinen Fragebogen zurück	1.624	(1.359)	24,2	(20,3)	—	(—)
Gesamt	6.712	(6.710)	100,0	(100,0)	100,0	(100,0)

Führungen sind in 41,3 % der Museen, die Angaben zur Frage machten, im Eintritt des Museums enthalten.

**Tabelle 24: Zusätzlicher Eintritt für Aktionen**

zusätzlicher Eintritt	Anzahl der Museen		in % aller an- geschriebenen Museen		in % der Angaben zu dieser Frage	
	2016	(2015)	2016	(2015)	2016	(2015)
ja	552	(632)	8,2	(9,4)	17,2	(20,1)
nein	1.909	(1.780)	28,4	(26,5)	59,3	(56,5)
teilweise	757	(738)	11,3	(11,0)	23,5	(23,4)
keine Angaben zu dieser Frage	1.870	(2.201)	27,9	(32,8)	—	(—)
keinen Fragebogen zurück	1.624	(1.359)	24,2	(20,3)	—	(—)
Gesamt	6.712	(6.710)	100,0	(100,0)	100,0	(100,0)

Wenn Aktionen in den Museen angeboten werden, musste dafür nur in 17,2 % der Einrichtungen immer ein zusätzliches Entgelt gezahlt werden, bei etwa einem Viertel der Museen, die diese Frage beantworteten, ist es von Fall zu Fall unterschiedlich.