

3 Eintrittspreise

3.1 Eintritt in Museen

Mit den Antworten zur Frage des Eintrittspreises kann eine Übersicht über die durchschnittlichen Kosten eines Museumsbesuches für das Publikum gewonnen werden.

Bei den Eintrittspreisen ergibt sich für 2015 in den Museen der Bundesrepublik Deutschland folgende Verteilung (zum Vergleich die Zahlen von 2014):

Tabelle 19: Eintrittspreise der Museen

Eintrittspreis	Bundesrepublik Deutschland				alte Bundesländer				neue Bundesländer			
	Museen		in% *		Museen		in% *		Museen		in% *	
	2015	(2014)	2015	(2014)	2015	(2014)	2015	(2014)	2015	(2014)	2015	(2014)
Museumsbesuch frei	1.546	(1.591)	35,3	(35,0)	1.350	(1.380)	40,6	(39,8)	196	(211)	18,7	(19,6)
bis 0,50 Euro	3	(3)	0,1	(0,1)	2	(2)	0,1	(0,1)	1	(1)	0,1	(0,1)
0,51 bis 1,- Euro	140	(146)	3,2	(3,2)	95	(101)	2,9	(2,9)	45	(45)	4,3	(4,2)
1,01 bis 1,50 Euro	116	(162)	2,7	(3,6)	76	(118)	2,3	(3,4)	40	(44)	3,8	(4,1)
1,51 bis 2,- Euro	471	(503)	10,8	(11,1)	343	(362)	10,3	(10,4)	128	(141)	12,2	(13,1)
2,01 bis 2,50 Euro	177	(263)	4,0	(5,8)	118	(187)	3,5	(5,4)	59	(76)	5,6	(7,0)
2,51 bis 3,- Euro	509	(496)	11,6	(10,9)	363	(344)	10,9	(9,9)	146	(152)	13,9	(14,1)
3,01 bis 3,50 Euro	99	(130)	2,3	(2,9)	58	(86)	1,7	(2,5)	41	(44)	3,9	(4,1)
3,51 bis 4,- Euro	364	(340)	8,3	(7,5)	253	(239)	7,6	(6,9)	111	(101)	10,6	(9,4)
4,01 bis 5,- Euro	381	(375)	8,7	(8,2)	264	(267)	7,9	(7,7)	117	(108)	11,1	(10,0)
5,01 bis 6,- Euro	218	(217)	5,0	(4,8)	156	(147)	4,7	(4,2)	62	(70)	5,9	(6,5)
6,01 bis 7,- Euro	97	(93)	2,2	(2,0)	70	(71)	2,1	(2,0)	27	(22)	2,6	(2,0)
7,01 bis 8,- Euro	100	(89)	2,3	(1,9)	66	(61)	2,0	(1,8)	34	(28)	3,2	(2,6)
8,01 bis 9,- Euro	32	(32)	0,7	(0,7)	25	(26)	0,8	(0,8)	7	(6)	0,7	(0,6)
9,01 bis 10,- Euro	34	(31)	0,8	(0,7)	23	(21)	0,7	(0,6)	11	(10)	1,0	(0,9)
über 10,- Euro	57	(43)	1,3	(0,9)	41	(29)	1,2	(0,8)	16	(14)	1,5	(1,3)
nicht frei, aber keine Angaben zum Preis	31	(33)	0,7	(0,7)	22	(29)	0,7	(0,8)	9	(4)	0,9	(0,4)
keine Antwort/kein Fragebogen zurück	2.335	(1.825)	—	(—)	1.890	(1.404)	—	(—)	445	(421)	—	(—)
Gesamt	6.710	(6.372)	100,0	(100,0)	5.215	(4.874)	100,0	(100,0)	1.495	(1.498)	100,0	(100,0)

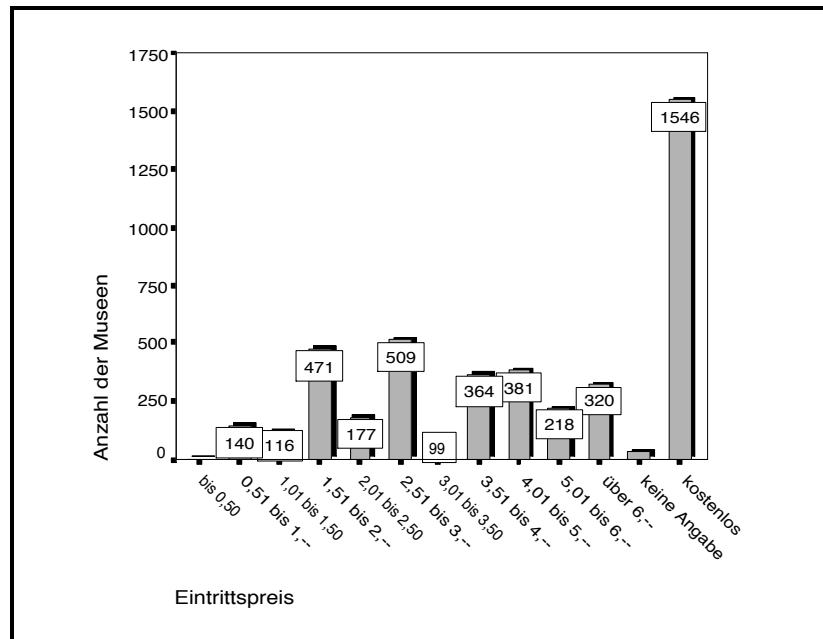
*) in % der Museen, die Angaben zum Eintritt machten

Von 6.710 angeschriebenen Museen beantworteten 4.375 die Frage nach Eintrittspreisen.

Tabelle 19 zeigt, dass nach wie vor ein sehr großer Anteil der deutschen Museen ohne Eintrittsgeld besucht werden kann. Freien Eintritt hatten etwa ein Drittel (35,3 %) aller Museen in Deutschland (2014: 35,0 %), die Angaben zu dieser Frage machten.

Die Eintrittspreisregelungen werden neben der Gesamtverteilung auch für die alten und die neuen Bundesländer getrennt dargestellt, da sie sich noch immer deutlich unterscheiden: Der Anteil der Museen mit freiem Eintritt ist in den neuen Bundesländern deutlich geringer (18,7 %) als in den alten Bundesländern (40,6 %).

Abbildung 13: Eintrittspreise der Museen



Ein Vergleich von Besuchszahl und Eintrittspreisen bzw. freiem Eintritt zeigt deutlich, dass in erster Linie die kleineren Museen mit bis zu 15.000 Besuchen im Jahr freien Eintritt gewähren; bei den Museen bis 5.000 Besuchen sind das 43,4 % (vgl. Tabelle 21).

Wenn ein Eintrittspreis erhoben wird, dann liegt er bei 907 Museen (2014: 1.077) bis 2,50 Euro und bei 1.891 über 2,50 Euro (2014: 1.846). In der vorliegenden Kategorisierung sind Eintrittspreise zwischen 2,51 bis 3,- Euro bei 509 Museen (2014: 496) am häufigsten anzutreffen, gefolgt von 471 Museen (2014: 503) mit einem Eintrittspreis über 1,50 bis 2,- Euro. Bei 12,4 % der Museen (2014: 11,1 %), die Angaben zum Eintrittspreis gemacht haben, liegt der Eintritt bei mehr als 5,- Euro.

Eintrittspreise von über 0,50 bis 2,- Euro wurden in 15,5 % der Museen in den alten Bundesländern erhoben. In den neuen Bundesländern betrug der Anteil 20,3 %.

In den alten und den neuen Bundesländern ist der Prozentsatz der Museen mit Eintrittspreisen über 5,- Euro in 2015 wie auch in den Vorjahren ähnlich.

In Tabelle 20 wird eine Übersicht gegeben, welchen Personenkreisen Ermäßigungen bzw. freier Eintritt gewährt werden.

Tabelle 20: Personenkreise differenziert nach ermäßigtem und freiem Eintritt

Personenkreise mit Preisermäßigung	Anzahl der Museen mit ermäßigtem Eintritt		Anzahl der Museen mit freiem Eintritt	
	2015	(2014)	2015	(2014)
	in%**		in%**	
	2015	(2014)	2015	(2014)
Kinder	1.117	(1.062)	39,5	(35,9)
Jugendliche/Schüler	1.791	(1.889)	63,3	(63,9)
Studenten	1.879	(1.941)	66,4	(65,7)
Behinderte	1.703	(1.699)	60,2	(57,5)
Auszubildende	1.568	(1.439)	55,4	(48,7)
FSJ, Bufdis, Zivis	1.428	(*)	50,5	(*)
Rentner	928	(784)	32,8	(26,5)
Sozialhilfeempfänger	1.318	(1.114)	46,6	(37,7)
Erwachsenengruppen	1.816	(1.797)	64,2	(60,8)
andere Gruppen	673	(248)	23,8	(8,4)
einheimische Schulklassen	1.077	(1.013)	38,1	(34,3)
andere Schulklassen	1.400	(1.317)	49,5	(44,6)
Familienkarte	1.303	(1.147)	46,1	(38,8)
Presse	82	(*)	2,9	(*)
DMB – Mitglieder	226	(99)	8,0	(3,3)
ICOM – Mitglieder	200	(87)	7,1	(2,9)
Fördervereinsmitglieder	197	(105)	7,0	(3,6)
Kindergarten, Jugendgruppen	800	(*)	28,3	(*)
Sonstige	118	(390)	4,2	(13,2)

*) in 2014 nicht separat erfragt

**) in % der 2.828 Museen mit Eintritt (2014: 2.956)

In mehr als der Hälfte (51,8 %) der Museen mit Eintritt ist der Museumsbesuch für Kinder kostenlos (2014: 57,4 %). Bei Jugendlichen/Schülern ist dieser Anteil etwa gleich geblieben 21,5 % (2014: 21,6 %). Von den 264 Einrichtungen, die eine Altersangabe bei freiem Eintritt für Jugendliche/Schüler machten, zeigte sich folgendes Bild: bis 12 Jahre 24,2 %, bis 13 Jahre 1,1 %, bis 14 Jahre 28,5 %, bis 15 Jahre 3,8 %, bis 16 Jahre 35,2 %, bis 17 Jahre 7,2 %.

Wie aus Tabelle 21 ersichtlich, liegt der Eintrittspreis bei den kleineren Museen (bis 5.000 Besuche) – wenn überhaupt Eintrittsgeld genommen wird – mehrheitlich bei 1,01 bis 4,- Euro. Bei den Museen mit 5.001 – 20.000 Besuchen liegt der Eintrittspreis überwiegend bei 2,01 bis 5,- Euro, bei den Museen mit 20.001 – 50.000 Besuchen bei 3,01 bis 6,- Euro. Bei den Museen mit hohen Besuchszahlen (über 50.000 Besuche) muss überwiegend mehr als 6,- Euro Eintritt bezahlt werden.

**Tabelle 21: Angaben zum Eintritt, gruppiert nach Besuchszahlengröße der Museen
(in Klammern ergänzt mit den Zahlen für 2014)**

Besuchszahlen- größe	Anzahl der Museen	Eintrittspreise 2015 *								
		kostenlos	bis 1,-	1,01 bis 2,-	2,01 bis 3,-	3,01- bis 4,-	4,01 bis 5,-	5,01 bis 6,-	über 6,-	keine Angabe
bis 5.000	2.722 (2.649)	43,4 (45,9)	4,7 (4,9)	17,3 (20,3)	14,3 (15,2)	5,2 (5,0)	1,9 (1,7)	0,4 (0,8)	0,4 (0,6)	12,4 (5,6)
5.001–10.000	637 (617)	15,9 (17,8)	0,9 (0,8)	8,9 (11,0)	21,5 (26,1)	17,0 (16,4)	11,3 (10,1)	1,7 (2,4)	2,7 (2,1)	20,1 (13,3)
10.001–15.000	350 (352)	14,6 (12,5)	0,9 (1,7)	5,7 (6,3)	16,9 (21,0)	19,1 (17,9)	16,3 (15,1)	7,7 (4,8)	3,4 (3,1)	15,4 (17,6)
15.001–20.000	214 (218)	10,3 (13,8)	0,9 (0,4)	3,7 (3,7)	14,0 (17,4)	14,5 (21,5)	15,0 (17,0)	13,1 (10,1)	5,6 (3,7)	22,9 (12,4)
20.001–25.000	154 (162)	9,1 (9,3)	0,0 (0,0)	0,6 (1,2)	9,7 (11,7)	18,2 (20,4)	20,2 (20,4)	10,4 (10,5)	13,6 (8,6)	18,2 (17,9)
25.001–50.000	371 (379)	9,2 (11,4)	0,5 (0,3)	2,7 (2,9)	7,7 (9,2)	14,3 (15,3)	19,4 (19,5)	17,3 (16,6)	13,5 (11,9)	15,4 (12,9)
50.001–100.000	235 (226)	8,9 (9,7)	0,0 (0,0)	0,9 (0,9)	5,1 (4,9)	6,0 (7,5)	17,9 (17,7)	12,3 (15,5)	28,9 (24,3)	20,0 (19,5)
100.001–500.000	221 (216)	7,2 (8,3)	0,0 (0,0)	1,4 (1,4)	1,8 (2,8)	5,0 (5,6)	9,5 (11,1)	11,3 (11,1)	46,2 (49,1)	17,6 (10,6)
über 500.000	28 (27)	10,7 (18,5)	0,0 (0,0)	0,0 (0,0)	0,0 (0,0)	0,0 (0,0)	0,0 (3,7)	7,1 (7,4)	53,6 (55,6)	28,6 (14,8)

* in % der Museen pro Besuchszahlengruppe

Tabelle 22 gibt einen Überblick über Eintrittspreise in den einzelnen Bundesländern.

Tabelle 22: Eintrittspreise in den Bundesländern 2015

Bundesland	kostenlos Museen in % *	bis 1,- Museen in %	1,01 bis 2,- Museen in %	2,01 bis 3,- Museen in %	3,01 bis 4,- Museen in %	4,01 bis 5,- Museen in %	5,01 bis 6,- Museen in %	über 6,- Museen in %	keine Preis- angabe Museen in %
Baden- Württemberg	368 47,4	25 3,2	127 16,3	101 13,0	47 6,1	44 5,7	27 3,5	33 4,2	5 0,6
Freistaat Bayern	163 25,4	23 3,6	107 16,7	112 17,4	96 15,0	78 12,1	26 4,0	34 5,3	3 0,5
Berlin	47 37,6	0 0,0	5 4,0	7 5,6	7 5,6	12 9,6	11 8,8	35 28,0	1 0,8
Brandenburg	50 21,9	15 6,5	56 24,6	30 13,2	35 15,4	23 10,1	8 3,5	10 4,4	1 0,4
Bremen	2 7,2	0 0,0	3 10,7	4 14,3	6 21,4	4 14,3	3 10,7	6 21,4	0 0,0
Hamburg	12 28,6	0 0,0	1 2,4	4 9,5	2 4,8	5 11,8	7 16,7	11 26,2	0 0,0
Hessen	149 48,9	10 3,3	19 6,2	46 15,1	34 11,1	10 3,3	15 4,9	21 6,9	1 0,3
Mecklenburg- Vorpommern	31 21,5	3 2,1	22 15,3	29 20,1	20 13,9	19 13,2	7 4,9	12 8,3	1 0,7
Niedersachsen	208 43,6	16 3,4	54 11,3	82 17,2	33 6,9	25 5,2	18 3,8	36 7,5	5 1,1
Nordrhein- Westfalen	191 38,8	11 2,2	48 9,8	65 13,2	52 10,6	56 11,4	23 4,7	43 8,7	3 0,6
Rheinland- Pfalz	141 49,6	9 3,2	32 11,3	32 11,3	19 6,7	23 8,1	14 4,8	11 3,9	3 1,1
Saarland	25 49,1	2 3,9	7 13,7	7 13,7	2 3,9	7 13,7	0 0,0	1 2,0	0 0,0
Freistaat Sachsen	31 10,5	14 4,7	53 17,8	69 23,2	44 14,8	30 10,1	18 6,1	34 11,5	4 1,3
Sachsen- Anhalt	47 30,1	12 7,7	19 12,2	28 17,9	16 10,3	15 9,6	7 4,5	9 5,8	3 1,9
Schleswig- Holstein	60 39,5	1 0,7	16 10,5	22 14,5	16 10,5	9 5,9	16 10,5	11 7,2	1 0,7
Thüringen	21 12,0	2 1,1	18 10,3	48 27,4	34 19,5	21 12,0	18 10,3	13 7,4	0 0,0

*) in % der Museen pro Bundesland mit Angaben zum Eintritt

Es ist evident, dass in den großen Museen insbesondere für internationale Sonderausstellungen deutlich höhere Eintrittspreise akzeptiert werden. Dies gilt vor allem für touristische Standorte der Museen.

3.2 Entgelt für Führungen und Aktionen

Führungen sind nach wie vor eine wichtige und beliebte museumspädagogische Vermittlungsform. Die folgenden Tabellen 23 und 24 enthalten Angaben zu Eintrittspreisregelungen für Führungen bzw. Aktionen.

Tabelle 23: Zusätzlicher Eintritt für Führungen

zusätzlicher Eintritt	Anzahl der Museen		in % aller an- geschriebenen Museen		in % der Angaben zu dieser Frage	
	2015	(2014)	2015	(2014)	2015	(2014)
ja	1.627	(1.663)	24,2	(26,1)	47,1	(46,6)
nein	1.387	(1.425)	20,7	(22,4)	40,2	(40,0)
teilweise	438	(477)	6,5	(7,5)	12,7	(13,4)
keine Angaben zu dieser Frage	1.899	(1.651)	28,3	(25,9)	—	(—)
keinen Fragebogen zurück	1.359	(1.156)	20,3	(18,1)	—	(—)
Gesamt	6.710	(6.372)	100,0	(100,0)	100,0	(100,0)

Führungen sind in 40,2 % der Museen, die Angaben zur Frage machten, im Eintritt des Museums enthalten.

Tabelle 24: Zusätzlicher Eintritt für Aktionen

zusätzlicher Eintritt	Anzahl der Museen		in % aller an- geschriebenen Museen		in % der Angaben zu dieser Frage	
	2015	(2014)	2015	(2014)	2015	(2014)
ja	632	(564)	9,4	(8,9)	20,1	(17,3)
nein	1.780	(1.914)	26,5	(30,0)	56,5	(58,7)
teilweise	738	(781)	11,0	(12,3)	23,4	(24,0)
keine Angaben zu dieser Frage	2.201	(1.957)	32,8	(30,7)	—	(—)
keinen Fragebogen zurück	1.359	(1.156)	20,3	(18,1)	—	(—)
Gesamt	6.710	(6.372)	100,0	(100,0)	100,0	(100,0)

Wenn Aktionen in den Museen angeboten werden, musste dafür nur in 20,1 % der Einrichtungen immer ein zusätzliches Entgelt gezahlt werden, bei etwa einem Viertel der Museen, die diese Frage beantworteten, ist es von Fall zu Fall unterschiedlich.