

3 Eintrittspreise

3.1 Eintritt in Museen

Mit den Antworten zur Frage des Eintrittspreises kann eine Übersicht über die durchschnittlichen Kosten eines Museumsbesuches für das Publikum gewonnen werden.

Bei den Eintrittspreisen ergibt sich für 2014 in den Museen der Bundesrepublik Deutschland folgende Verteilung (zum Vergleich die Zahlen von 2013):

Tabelle 17: Eintrittspreise der Museen

Eintrittspreis	Bundesrepublik Deutschland				alte Bundesländer				neue Bundesländer			
	Museen		in% *		Museen		in% *		Museen		in% *	
	2014	(2013)	2014	(2013)	2014	(2013)	2014	(2013)	2014	(2013)	2014	(2013)
Museumsbesuch frei	1.591	(1.597)	35,0	(35,1)	1.380	(1.395)	39,8	(40,2)	211	(202)	19,6	(18,6)
bis 0,50 Euro	3	(3)	0,1	(0,1)	2	(2)	0,1	(0,1)	1	(1)	0,1	(0,1)
0,51 bis 1,- Euro	146	(168)	3,2	(3,7)	101	(116)	2,9	(3,3)	45	(52)	4,2	(4,8)
1,01 bis 1,50 Euro	162	(186)	3,6	(4,1)	118	(135)	3,4	(3,9)	44	(51)	4,1	(4,7)
1,51 bis 2,- Euro	503	(523)	11,1	(11,5)	362	(374)	10,4	(10,8)	141	(149)	13,1	(13,7)
2,01 bis 2,50 Euro	263	(263)	5,8	(5,8)	187	(186)	5,4	(5,4)	76	(77)	7,0	(7,1)
2,51 bis 3,- Euro	496	(505)	10,9	(11,1)	344	(342)	9,9	(9,9)	152	(163)	14,1	(15,0)
3,01 bis 3,50 Euro	130	(125)	2,9	(2,7)	86	(86)	2,5	(2,5)	44	(39)	4,1	(3,6)
3,51 bis 4,- Euro	340	(321)	7,5	(7,0)	239	(218)	6,9	(6,3)	101	(103)	9,4	(9,5)
4,01 bis 5,- Euro	375	(364)	8,2	(8,0)	267	(269)	7,7	(7,8)	108	(95)	10,0	(8,8)
5,01 bis 6,- Euro	217	(186)	4,8	(4,1)	147	(122)	4,2	(3,5)	70	(64)	6,5	(5,9)
6,01 bis 7,- Euro	93	(87)	2,0	(1,9)	71	(64)	2,0	(1,8)	22	(23)	2,0	(2,1)
7,01 bis 8,- Euro	89	(77)	1,9	(1,7)	61	(52)	1,8	(1,5)	28	(25)	2,6	(2,3)
8,01 bis 9,- Euro	32	(28)	0,7	(0,6)	26	(22)	0,8	(0,6)	6	(6)	0,6	(0,6)
9,01 bis 10,- Euro	31	(33)	0,7	(0,7)	21	(22)	0,6	(0,6)	10	(11)	0,9	(1,0)
über 10,- Euro	43	(33)	0,9	(0,7)	29	(25)	0,8	(0,7)	14	(8)	1,3	(0,7)
nicht frei, aber keine Angaben zum Preis	33	(53)	0,7	(1,2)	29	(37)	0,8	(1,1)	4	(16)	0,4	(1,5)
keine Antwort/ kein Fragebogen zurück	1.825	(1.806)	—	(—)	1.404	(1.392)	—	(—)	421	(414)	—	(—)
Gesamt	6.372	(6.358)	100,0	(100,0)	4.874	(4.859)	100,0	(100,0)	1.498	(1.499)	100,0	(100,0)

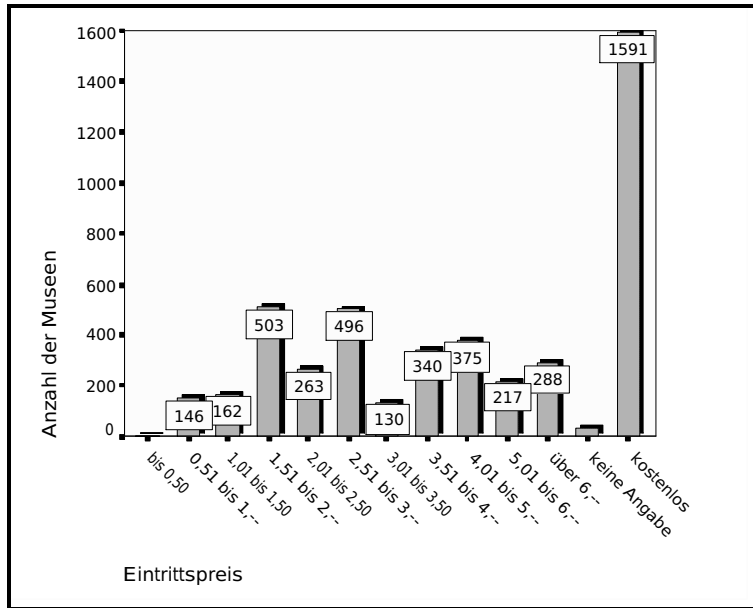
*) in % der Museen, die Angaben zum Eintritt machten

Von 6.372 angeschriebenen Museen beantworteten 4.547 die Frage nach Eintrittspreisen.

Tabelle 17 zeigt, dass nach wie vor ein sehr großer Anteil der deutschen Museen ohne Eintrittsgeld besucht werden kann. Freien Eintritt hatten etwa ein Drittel (35,0 %) aller Museen in Deutschland (2013: 35,1 %), die Angaben zu dieser Frage machten.

Die Eintrittspreisregelungen werden neben der Gesamtverteilung auch für die alten und die neuen Bundesländer getrennt dargestellt, da sie sich noch immer deutlich unterscheiden: Der Anteil der Museen mit freiem Eintritt ist in den neuen Bundesländern deutlich geringer (19,6 %) als in den alten Bundesländern (39,8 %).

Abbildung 13: Eintrittspreise der Museen



Ein Vergleich von Besuchszahl und Eintrittspreisen bzw. freiem Eintritt zeigt deutlich, dass in erster Linie die kleineren Museen mit bis zu 10.000 Besuchen im Jahr freien Eintritt gewähren; bei den Museen bis 5.000 Besuchen sind das 45,9 % (vgl. Tabelle 19).

Wenn ein Eintrittspreis erhoben wird, dann liegt er bei 1.077 Museen (2013: 1.143) bis 2,50 Euro und bei 1.846 über 2,50 Euro (2013: 1.759). In der vorliegenden Kategorisierung sind Eintrittspreise zwischen 1,51 und 2,- Euro bei 503 Museen (2013: 523) am häufigsten anzutreffen, gefolgt von 496 Museen (2013: 505) mit einem Eintrittspreis über 2,50 bis 3,- Euro. Bei 11,1 % der Museen (2013: 9,7 %), die Angaben zum Eintritt gemacht haben, liegt der Eintritt bei mehr als 5,- Euro.

Eintrittspreise von über 0,50 bis 2,- Euro wurden in 16,7 % der Museen in den alten Bundesländern erhoben. In den neuen Bundesländern betrug der Anteil 21,4 %.

In den alten und den neuen Bundesländern ist der Prozentsatz der Museen mit Eintrittspreisen über 4,- Euro in 2014 wie auch in den Vorjahren ähnlich.

In Tabelle 18 wird eine Übersicht gegeben, welchen Personenkreisen Ermäßigungen bzw. freier Eintritt gewährt werden.

Tabelle 18: Personenkreise differenziert nach ermäßigtem und freiem Eintritt

Personenkreise mit Preisermäßigung	Anzahl der Museen mit ermäßigtem Eintritt		Anzahl der Museen mit freiem Eintritt	
	2014	(2013)	2014	(2013)
	in%*		in%*	
	2014	(2013)	2014	(2013)
Kinder	1.062	(1.111)	35,9	(37,6)
Jugendliche/Schüler	1.889	(1.875)	63,9	(63,5)
Studenten	1.941	(1.923)	65,7	(65,1)
Behinderte	1.699	(1.643)	57,5	(55,6)
Auszubildende	1.439	(1.404)	48,7	(47,5)
Rentner	784	(771)	26,5	(26,1)
Sozialhilfeempfänger	1.114	(1.066)	37,7	(36,1)
Erwachsenengruppen	1.797	(1.791)	60,8	(60,6)
andere Gruppen	248	(239)	8,4	(8,1)
einheimische Schulklassen	1.013	(1.087)	34,3	(36,8)
andere Schulklassen	1.317	(1.375)	44,6	(46,5)
Familienkarte	1.147	(1.135)	38,8	(38,4)
Fördervereinsmitglieder	105	(88)	3,6	(3,0)
DMB – Mitglieder	99	(69)	3,3	(2,3)
ICOM – Mitglieder	87	(73)	2,9	(2,5)
Sonstige	390	(346)	13,2	(11,7)

*) in % der 2.956 Museen mit Eintritt (2013: 2.955)

In mehr als der Hälfte (57,4 %) der Museen mit Eintritt ist der Museumsbesuch für Kinder kostenlos (2013: 55,4 %). Auch bei Jugendlichen/Schülern ist dieser Anteil etwa gleich geblieben 21,6 % (2013: 20,6 %). Von den 279 Einrichtungen, die eine Altersangabe bei freiem Eintritt für Jugendliche/Schüler machten, zeigte sich folgendes Bild: bis 12 Jahre 20,1 %, bis 13 Jahre 1,4 %, bis 14 Jahre 29,8 %, bis 15 Jahre 13,3 %, bis 16 Jahre 27,2 %, bis 17 Jahre 8,2 %.

Wie aus Tabelle 19 ersichtlich, liegt der Eintrittspreis bei den kleineren Museen (bis 10.000 Besuche) – wenn überhaupt Eintrittsgeld genommen wird – mehrheitlich bei 1,01 bis 4,- Euro. Bei den Museen mit 10.001 – 25.000 Besuchen liegt der Eintrittspreis überwiegend bei 2,01 bis 5,- Euro, bei den Museen mit 25.001 – 50.000 Besuchen bei 3,01 bis 6,- Euro.

Bei den Museen mit hohen Besuchszahlen (über 50.000 Besuche) muss überwiegend mehr als 6,- Euro Eintritt bezahlt werden.

**Tabelle 19: Angaben zum Eintritt, gruppiert nach Besuchszahlengröße der Museen
(in Klammern ergänzt mit den Zahlen für 2013)**

Besuchszahlen- größe	Anzahl der Museen	Eintrittspreise 2014 *								keine Angabe
		kostenlos	bis 1,-	1,01 bis 2,-	2,01 bis 3,-	3,01- bis 4,-	4,01 bis 5,-	5,01 bis 6,-	über 6,-	
bis 5.000	2.649 (2.580)	45,9 (46,8)	4,9 (6,0)	20,3 (21,8)	15,2 (14,7)	5,0 (4,2)	1,7 (1,6)	0,8 (0,5)	0,6 (0,6)	5,6 (3,8)
5.001–10.000	617 (607)	17,8 (19,3)	0,8 (0,8)	11,0 (11,9)	26,1 (28,3)	16,4 (15,8)	10,1 (7,6)	2,4 (2,3)	2,1 (1,8)	13,3 (12,2)
10.001–15.000	352 (351)	12,5 (15,1)	1,7 (1,4)	6,3 (8,8)	21,0 (26,5)	17,9 (16,0)	15,1 (14,8)	4,8 (4,0)	3,1 (2,0)	17,6 (11,4)
15.001–20.000	218 (219)	13,8 (11,4)	0,4 (0,9)	3,7 (4,6)	17,4 (17,4)	21,5 (23,7)	17,0 (17,4)	10,1 (9,1)	3,7 (2,3)	12,4 (13,2)
20.001–25.000	162 (167)	9,3 (12,0)	0,0 (0,0)	1,2 (3,6)	11,7 (11,4)	20,4 (17,4)	20,4 (23,8)	10,5 (9,0)	8,6 (5,4)	17,9 (17,4)
25.001–50.000	379 (357)	11,4 (12,9)	0,3 (0,3)	2,9 (2,2)	9,2 (10,6)	15,3 (16,5)	19,5 (20,8)	16,6 (13,2)	11,9 (12,0)	12,9 (11,5)
50.001–100.000	226 (216)	9,7 (9,7)	0,0 (0,0)	0,9 (0,5)	4,9 (4,6)	7,5 (10,6)	17,7 (21,3)	15,5 (16,7)	24,3 (24,6)	19,5 (12,0)
100.001–500.000	216 (215)	8,3 (8,4)	0,0 (0,0)	1,4 (1,4)	2,8 (3,7)	5,6 (7,4)	11,1 (10,2)	11,1 (12,1)	49,1 (43,3)	10,6 (13,5)
über 500.000	27 (23)	18,5 (21,7)	0,0 (0,0)	0,0 (0,0)	0,0 (0,0)	0,0 (0,0)	3,7 (0,0)	7,4 (4,3)	55,6 (56,6)	14,8 (17,4)

* in % der Museen pro Besuchszahlengruppe

Tabelle 20 gibt einen Überblick über Eintrittspreise in den einzelnen Bundesländern.

Tabelle 20: Eintrittspreise in den Bundesländern 2014

Bundesland	kostenlos Museen in % *	bis 1,- Museen in %	1,01 bis 2,- Museen in %	2,01 bis 3,- Museen in %	3,01 bis 4,- Museen in %	4,01 bis 5,- Museen in %	5,01 bis 6,- Museen in %	über 6,- Museen in %	keine Preis- angabe Museen in %
Baden- Württemberg	359 48,1	22 3,0	118 15,8	103 13,8	44 5,9	40 5,4	19 2,5	36 4,8	5 0,7
Freistaat Bayern	254 29,7	31 3,6	165 19,3	144 16,8	103 12,1	89 10,4	27 3,2	40 4,7	2 0,2
Berlin	55 46,2	0 0,0	8 6,7	8 6,7	3 2,5	14 11,8	10 8,4	21 17,7	0 0,0
Brandenburg	53 22,9	14 6,1	63 27,3	36 15,6	29 12,5	23 10,0	7 3,0	6 2,6	0 0,0
Bremen	2 7,4	0 0,0	3 11,1	4 14,8	7 26,0	4 14,8	3 11,1	4 14,8	0 0,0
Hamburg	17 40,5	0 0,0	2 4,8	2 4,8	3 7,1	5 11,9	4 9,5	9 21,4	0 0,0
Hessen	143 47,8	10 3,4	21 7,0	47 15,7	33 11,0	10 3,4	12 4,0	22 7,4	1 0,3
Mecklenburg- Vorpommern	35 24,6	4 2,8	23 16,2	28 19,7	21 14,8	14 9,9	7 4,9	10 7,1	0 0,0
Niedersachsen	175 40,2	13 3,0	59 13,6	78 17,9	34 7,8	24 5,5	20 4,6	24 5,5	8 1,9
Nordrhein- Westfalen	183 36,4	15 3,0	49 9,7	73 14,5	60 11,9	55 10,9	27 5,4	34 6,8	7 1,4
Rheinland- Pfalz	128 47,6	4 1,5	33 12,3	39 14,5	19 7,1	21 7,8	13 4,8	9 3,3	3 1,1
Saarland	25 52,1	1 2,1	3 6,2	8 16,6	1 2,1	7 14,6	0 0,0	2 4,2	1 2,1
Freistaat Sachsen	34 10,9	12 3,8	55 17,6	82 26,2	43 13,8	27 8,7	27 8,7	29 9,3	3 1,0
Sachsen- Anhalt	48 27,9	14 8,1	23 13,4	33 19,2	19 11,0	16 9,3	11 6,4	8 4,7	0 0,0
Schleswig- Holstein	63 39,4	2 1,2	20 12,5	26 16,3	19 11,9	6 3,8	13 8,1	9 5,6	2 1,2
Thüringen	17 10,3	1 0,6	20 12,1	48 29,1	31 18,8	20 12,1	15 9,1	12 7,3	1 0,6

*) in % der Museen pro Bundesland mit Angaben zum Eintritt

Es ist evident, dass in den großen Museen insbesondere für internationale Sonderausstellungen deutlich höhere Eintrittspreise akzeptiert werden. Dies gilt vor allem für touristische Standorte der Museen.

3.2 Entgelt für Führungen und Aktionen

Führungen sind nach wie vor eine wichtige und beliebte museumspädagogische Vermittlungsform. Die folgenden Tabellen 21 und 22 enthalten Angaben zu Eintrittspreisregelungen für Führungen bzw. Aktionen.

Tabelle 21: Zusätzlicher Eintritt für Führungen

zusätzlicher Eintritt	Anzahl der Museen		in % aller an- geschriebenen Museen		in % der Angaben zu dieser Frage	
	2014	(2013)	2014	(2013)	2014	(2013)
ja	1.663	(1.638)	26,1	(25,8)	46,6	(45,7)
nein	1.425	(1.518)	22,4	(23,9)	40,0	(42,3)
teilweise	477	(429)	7,5	(6,7)	13,4	(12,0)
keine Angaben zu dieser Frage	1.651	(1.555)	25,9	(24,5)	—	(—)
keinen Fragebogen zurück	1.156	(1.218)	18,1	(19,1)	—	(—)
Gesamt	6.372	(6.358)	100,0	(100,0)	100,0	(100,0)

Führungen sind in knapp der Hälfte der Museen (40,0 %), die Angaben zur Frage machten, im Eintritt des Museums enthalten.

Tabelle 22: Zusätzlicher Eintritt für Aktionen

zusätzlicher Eintritt	Anzahl der Museen		in % aller an- geschriebenen Museen		in % der Angaben zu dieser Frage	
	2014	(2013)	2014	(2013)	2014	(2013)
ja	564	(589)	8,9	(9,3)	17,3	(17,7)
nein	1.914	(2.015)	30,0	(31,7)	58,7	(60,5)
teilweise	781	(727)	12,3	(11,4)	24,0	(21,8)
keine Angaben zu dieser Frage	1.957	(1.809)	30,7	(28,4)	—	(—)
keinen Fragebogen zurück	1.156	(1.218)	18,1	(19,2)	—	(—)
Gesamt	6.372	(6.358)	100,0	(100,0)	100,0	(100,0)

Wenn Aktionen in den Museen angeboten werden, musste dafür nur in 17,3 % der Einrichtungen immer ein zusätzliches Entgelt gezahlt werden.