

3 Eintrittspreise

3.1 Eintritt in Museen

Mit den Antworten zur Frage des Eintrittspreises kann eine Übersicht über die durchschnittlichen Kosten eines Museumsbesuches für das Publikum gewonnen werden.

Bei den Eintrittspreisen ergibt sich für 2013 in den Museen der Bundesrepublik Deutschland folgende Verteilung (zum Vergleich die Zahlen von 2012):

Tabelle 17: Eintrittspreise der Museen

| Eintrittspreis | Bundesrepublik Deutschland | | | | alte Bundesländer | | | | neue Bundesländer | | | |
|--|----------------------------|---------|-------|---------|-------------------|---------|-------|---------|-------------------|---------|-------|---------|
| | Museen | | in% * | | Museen | | in% * | | Museen | | in% * | |
| | 2013 | (2012) | 2013 | (2012) | 2013 | (2012) | 2013 | (2012) | 2013 | (2012) | 2013 | (2012) |
| Museumsbesuch frei | 1.597 | (1.609) | 35,1 | (34,9) | 1.395 | (1.403) | 40,2 | (39,6) | 202 | (206) | 18,6 | (19,2) |
| bis 0,50 Euro | 3 | (8) | 0,1 | (0,2) | 2 | (6) | 0,1 | (0,2) | 1 | (2) | 0,1 | (0,2) |
| 0,51 bis 1,- Euro | 168 | (179) | 3,7 | (3,9) | 116 | (126) | 3,3 | (3,6) | 52 | (53) | 4,8 | (4,9) |
| 1,01 bis 1,50 Euro | 186 | (201) | 4,1 | (4,4) | 135 | (151) | 3,9 | (4,3) | 51 | (50) | 4,7 | (4,7) |
| 1,51 bis 2,- Euro | 523 | (597) | 11,5 | (12,9) | 374 | (428) | 10,8 | (12,1) | 149 | (169) | 13,7 | (15,8) |
| 2,01 bis 2,50 Euro | 263 | (288) | 5,8 | (6,2) | 186 | (205) | 5,4 | (5,8) | 77 | (83) | 7,1 | (7,7) |
| 2,51 bis 3,- Euro | 505 | (491) | 11,1 | (10,7) | 342 | (337) | 9,9 | (9,5) | 163 | (154) | 15,0 | (14,4) |
| 3,01 bis 3,50 Euro | 125 | (143) | 2,7 | (3,1) | 86 | (94) | 2,5 | (2,7) | 39 | (49) | 3,6 | (4,6) |
| 3,51 bis 4,- Euro | 321 | (305) | 7,0 | (6,6) | 218 | (213) | 6,3 | (6,0) | 103 | (92) | 9,5 | (8,6) |
| 4,01 bis 5,- Euro | 364 | (345) | 8,0 | (7,5) | 269 | (253) | 7,8 | (7,1) | 95 | (92) | 8,8 | (8,6) |
| 5,01 bis 6,- Euro | 186 | (175) | 4,1 | (3,8) | 122 | (127) | 3,5 | (3,6) | 64 | (48) | 5,9 | (4,5) |
| 6,01 bis 7,- Euro | 87 | (85) | 1,9 | (1,8) | 64 | (67) | 1,8 | (1,9) | 23 | (18) | 2,1 | (1,7) |
| 7,01 bis 8,- Euro | 77 | (73) | 1,7 | (1,6) | 52 | (50) | 1,5 | (1,4) | 25 | (23) | 2,3 | (2,1) |
| 8,01 bis 9,- Euro | 28 | (19) | 0,6 | (0,4) | 22 | (15) | 0,6 | (0,4) | 6 | (4) | 0,6 | (0,4) |
| 9,01 bis 10,- Euro | 33 | (25) | 0,7 | (0,5) | 22 | (16) | 0,6 | (0,4) | 11 | (9) | 1,0 | (0,8) |
| über 10,- Euro | 33 | (28) | 0,7 | (0,6) | 25 | (22) | 0,7 | (0,6) | 8 | (6) | 0,7 | (0,5) |
| nicht frei, aber keine Angaben zum Preis | 53 | (42) | 1,2 | (0,9) | 37 | (28) | 1,1 | (0,8) | 16 | (14) | 1,5 | (1,3) |
| keine Antwort/ kein Fragebogen zurück | 1.806 | (1.742) | — | (—) | 1.392 | (1.328) | — | (—) | 414 | (414) | — | (—) |
| Gesamt | 6.358 | (6.355) | 100,0 | (100,0) | 4.859 | (4.869) | 100,0 | (100,0) | 1.499 | (1.486) | 100,0 | (100,0) |

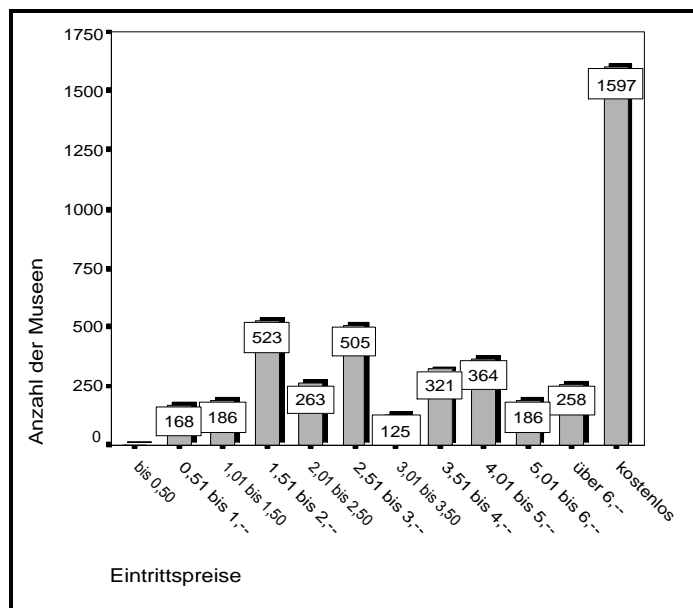
*) in % der Museen, die Angaben zum Eintritt machten

Von 6.358 angeschriebenen Museen beantworteten 4.552 die Frage nach Eintrittspreisen.

Tabelle 17 zeigt, dass nach wie vor ein sehr großer Anteil der deutschen Museen ohne Eintrittsgeld besucht werden kann. Freien Eintritt hatten etwa ein Drittel (35,1 %) aller Museen in Deutschland (2012: 34,9 %), die Angaben zu dieser Frage machten.

Die Eintrittspreisregelungen werden neben der Gesamtverteilung auch für die alten und die neuen Bundesländer getrennt dargestellt, da sie sich noch immer deutlich unterscheiden: Der Anteil der Museen mit freiem Eintritt ist in den neuen Bundesländern deutlich geringer (18,6 %) als in den alten Bundesländern (40,2 %).

Abbildung 13: Eintrittspreise der Museen



Ein Vergleich von Besuchszahl und Eintrittspreisen bzw. freiem Eintritt zeigt deutlich, dass in erster Linie die kleineren Museen mit bis zu 10.000 Besuchen im Jahr freien Eintritt gewähren; bei den Museen bis 5.000 Besuchen sind das etwa 46,8 % (vgl. Tabelle 19).

Wenn ein Eintrittspreis erhoben wird, dann liegt er bei 1.143 Museen (2012: 1.273) bis 2,50 Euro und bei 1.759 über 2,50 Euro (2012: 1.689). In der vorliegenden Kategorisierung sind Eintrittspreise zwischen 1,51 und 2,- Euro bei 523 Museen (2012: 597) am häufigsten anzutreffen, gefolgt von 505 Museen (2012: 491) mit einem Eintrittspreis über 2,50 bis 3,- Euro. Bei 9,7 % der Museen (2012: 8,7 %), die Angaben zum Eintritt gemacht haben, liegt der Eintritt bei mehr als 5,- Euro.

Eintrittspreise von über 0,50 bis 2,- Euro wurden in 18,0 % der Museen in den alten Bundesländern erhoben. In den neuen Bundesländern betrug der Anteil 23,2 %.

In den alten und den neuen Bundesländern ist der Prozentsatz der Museen mit Eintrittspreisen über 4,- Euro in 2013 wie auch in den Vorjahren ähnlich.

In Tabelle 18 wird eine Übersicht gegeben, welchen Personenkreisen Ermäßigungen bzw. freier Eintritt gewährt werden.

Tabelle 18: Personenkreise differenziert nach ermäßigtem und freiem Eintritt

| Personenkreise mit Preisermäßigung | Anzahl der Museen mit ermäßigtem Eintritt | | Anzahl der Museen mit freiem Eintritt | |
|------------------------------------|---|---------|---------------------------------------|--------|
| | 2013 | (2012) | in%* | in%* |
| | 2013 | (2012) | 2013 | (2012) |
| Kinder | 1.111 | (1.137) | 37,6 | (37,9) |
| Jugendliche/Schüler | 1.875 | (1.903) | 63,5 | (63,3) |
| Studenten | 1.923 | (1.929) | 65,1 | (64,2) |
| Behinderte | 1.643 | (1.705) | 55,6 | (56,8) |
| Auszubildende | 1.404 | (1.422) | 47,5 | (47,3) |
| Rentner | 771 | (813) | 26,1 | (27,1) |
| Sozialhilfeempfänger | 1.066 | (1.141) | 36,1 | (38,0) |
| Erwachsenengruppen | 1.791 | (1.832) | 60,6 | (61,0) |
| andere Gruppen | 239 | (271) | 8,1 | (9,0) |
| einheimische Schulklassen | 1.087 | (1.117) | 36,8 | (37,2) |
| andere Schulklassen | 1.375 | (1.343) | 46,5 | (44,7) |
| Familienkarte | 1.135 | (1.145) | 38,4 | (38,1) |
| Fördervereinsmitglieder | 88 | (87) | 3,0 | (2,9) |
| DMB – Mitglieder | 69 | (88) | 2,3 | (2,9) |
| ICOM – Mitglieder | 73 | (77) | 2,5 | (2,6) |
| Sonstige | 346 | (394) | 11,7 | (13,1) |

*) in % der 2.955 Museen mit Eintritt (2012: 3.004)

In mehr als der Hälfte (55,4 %) der Museen mit Eintritt ist der Museumsbesuch für Kinder kostenlos (2012: 55,5 %). Auch bei Jugendlichen/Schülern ist dieser Anteil etwa gleich geblieben 20,6 % (2012: 21,0 %). Von den 272 Einrichtungen, die eine Altersangabe bei freiem Eintritt für Jugendliche/Schüler machten, zeigte sich folgendes Bild: bis 12 Jahre 19,5 %, bis 13 Jahre 1,5 %, bis 14 Jahre 24,6 %, bis 15 Jahre 14,3 %, bis 16 Jahre 33,5 %, bis 17 Jahre 6,6 %.

Wie aus Tabelle 19 ersichtlich, liegt der Eintrittspreis bei den kleineren Museen (bis 10.000 Besuche) – wenn überhaupt Eintrittsgeld genommen wird – mehrheitlich bei 1,01 bis 4,- Euro. Bei den Museen mit 10.001 – 25.000 Besuchen liegt der Eintrittspreis überwiegend bei 2,01 bis 5,- Euro, bei den Museen mit 25.001 – 50.000 Besuchen bei 3,01 bis 6,- Euro.

Bei den Museen mit hohen Besuchszahlen (über 50.000 Besuche) muss überwiegend mehr als 6,- Euro Eintritt bezahlt werden.

**Tabelle 19: Angaben zum Eintritt, gruppiert nach Besuchszahlengröße der Museen
(in Klammern ergänzt mit den Zahlen für 2012)**

| Besuchszahlen- größe | Anzahl der Museen | Eintrittspreise 2013 * | | | | | | | | keine Angabe |
|-------------------------|-------------------------|------------------------|--------------|--------------------|--------------------|---------------------|--------------------|--------------------|----------------|-----------------|
| | | kostenlos | bis 1,- | 1,01 bis 2,- | 2,01 bis 3,- | 3,01- bis 4,- | 4,01 bis 5,- | 5,01 bis 6,- | über 6,- | |
| bis 5.000 | 2.580 (2.677) | 46,8 (46,1) | 6,0 (6,2) | 21,8 (22,5) | 14,7 (14,0) | 4,2 (4,0) | 1,6 (1,5) | 0,5 (0,4) | 0,6 (0,5) | 3,8 (4,8) |
| 5.001–10.000 | 607 (623) | 19,3 (18,8) | 0,8 (1,4) | 11,9 (16,4) | 28,3 (28,1) | 15,8 (13,6) | 7,6 (6,6) | 2,3 (2,2) | 1,8 (2,4) | 12,2 (10,5) |
| 10.001–15.000 | 351 (339) | 15,1 (14,5) | 1,4 (1,2) | 8,8 (8,3) | 26,5 (26,3) | 16,0 (17,1) | 14,8 (13,3) | 4,0 (2,9) | 2,0 (3,5) | 11,4 (12,9) |
| 15.001–20.000 | 219 (208) | 11,4 (10,6) | 0,9 (1,0) | 4,6 (8,2) | 17,4 (15,4) | 23,7 (24,0) | 17,4 (16,3) | 9,1 (7,2) | 2,3 (2,4) | 13,2 (14,9) |
| 20.001–25.000 | 167 (186) | 12,0 (10,2) | 0,0 (0,5) | 3,6 (5,9) | 11,4 (17,2) | 17,4 (18,3) | 23,8 (22,4) | 9,0 (10,2) | 5,4 (4,4) | 17,4 (10,9) |
| 25.001–50.000 | 357 (353) | 12,9 (12,2) | 0,3 (0,3) | 2,2 (4,0) | 10,6 (11,3) | 16,5 (18,4) | 20,8 (19,8) | 13,2 (10,8) | 12,0 (10,2) | 11,5 (13,0) |
| 50.001–100.000 | 216 (219) | 9,7 (9,6) | 0,0 (0,0) | 0,5 (0,9) | 4,6 (9,1) | 10,6 (13,7) | 21,3 (20,5) | 16,7 (12,8) | 24,6 (21,0) | 12,0 (12,4) |
| 100.001–500.000 | 215 (218) | 8,4 (8,7) | 0,0 (0,0) | 1,4 (2,3) | 3,7 (4,6) | 7,4 (5,5) | 10,2 (11,0) | 12,1 (17,0) | 43,3 (37,2) | 13,5 (13,7) |
| über 500.000 | 23 (25) | 21,7 (12,0) | 0,0 (0,0) | 0,0 (0,0) | 0,0 (0,0) | 0,0 (0,0) | 0,0 (8,0) | 4,3 (4,0) | 56,6 (44,0) | 17,4 (32,0) |

* in % der Museen pro Besuchszahlengruppe

Tabelle 20 gibt einen Überblick über Eintrittspreise in den einzelnen Bundesländern.

Tabelle 20: Eintrittspreise in den Bundesländern 2013

| Bundesland | kostenlos Museen in % * | bis 1,- Museen in % | 1,01 bis 2,- Museen in % | 2,01 bis 3,- Museen in % | 3,01 bis 4,- Museen in % | 4,01 bis 5,- Museen in % | 5,01 bis 6,- Museen in % | über 6,- Museen in % | keine Preis- angabe Museen in % |
|----------------------------|-------------------------------|------------------------------|--------------------------------------|--------------------------------------|--------------------------------------|--------------------------------------|--------------------------------------|-------------------------------|---|
| Baden- Württemberg | 370 48,2 | 22 2,9 | 133 17,3 | 96 12,5 | 48 6,3 | 45 5,9 | 20 2,6 | 27 3,5 | 6 0,8 |
| Freistaat Bayern | 260 30,6 | 33 3,9 | 171 20,1 | 140 16,5 | 99 11,6 | 80 9,4 | 22 2,6 | 39 4,6 | 7 0,8 |
| Berlin | 56 40,9 | 0 0,0 | 9 6,6 | 10 7,3 | 6 4,4 | 13 9,5 | 13 9,5 | 29 21,2 | 1 0,7 |
| Brandenburg | 51 21,9 | 17 7,3 | 68 29,2 | 31 13,3 | 29 12,4 | 20 8,6 | 7 3,0 | 7 3,0 | 3 1,3 |
| Bremen | 2 6,9 | 0 0,0 | 2 6,9 | 6 20,7 | 7 24,1 | 4 13,8 | 2 6,9 | 6 20,7 | 0 0,0 |
| Hamburg | 15 34,1 | 0 0,0 | 2 4,5 | 2 4,5 | 5 11,4 | 5 11,4 | 6 13,6 | 9 20,5 | 0 0,0 |
| Hessen | 141 46,2 | 16 5,2 | 22 7,2 | 54 17,7 | 28 9,2 | 15 4,9 | 13 4,3 | 14 4,6 | 2 0,7 |
| Mecklenburg- Vorpommern | 35 22,4 | 7 4,5 | 24 15,4 | 38 24,4 | 20 12,8 | 14 9,0 | 7 4,5 | 9 5,8 | 2 1,3 |
| Niedersachsen | 183 41,8 | 19 4,3 | 57 13,0 | 86 19,6 | 29 6,6 | 26 5,9 | 8 1,8 | 25 5,7 | 5 1,1 |
| Nordrhein- Westfalen | 185 37,2 | 18 3,6 | 57 11,5 | 73 14,7 | 49 9,9 | 55 11,1 | 17 3,4 | 32 6,4 | 11 2,2 |
| Rheinland- Pfalz | 124 48,2 | 5 1,9 | 30 11,7 | 32 12,5 | 21 8,2 | 20 7,8 | 11 4,3 | 9 3,5 | 5 1,9 |
| Saarland | 26 49,1 | 1 1,9 | 6 11,3 | 8 15,1 | 3 5,7 | 8 15,1 | 0 0,0 | 1 1,9 | 0 0,0 |
| Freistaat Sachsen | 37 12,1 | 13 4,2 | 60 19,5 | 82 26,7 | 43 14,0 | 22 7,2 | 19 6,2 | 25 8,1 | 6 2,0 |
| Sachsen- Anhalt | 38 23,5 | 13 8,0 | 26 16,0 | 32 19,8 | 22 13,6 | 14 8,6 | 9 5,6 | 8 4,9 | 0 0,0 |
| Schleswig- Holstein | 57 38,8 | 4 2,7 | 21 14,3 | 24 16,3 | 13 8,8 | 6 4,1 | 14 9,5 | 7 4,8 | 1 0,7 |
| Thüringen | 17 10,1 | 3 1,8 | 21 12,4 | 54 32,0 | 24 14,2 | 17 10,1 | 18 10,7 | 11 6,5 | 4 2,4 |

*) in % der Museen pro Bundesland mit Angaben zum Eintritt

Es ist evident, dass in den großen Museen insbesondere für internationale Sonderausstellungen deutlich höhere Eintrittspreise akzeptiert werden. Dies gilt vor allem für touristische Standorte der Museen.

3.2 Entgelt für Führungen und Aktionen

Führungen sind nach wie vor eine wichtige und beliebte museumspädagogische Vermittlungsform. Die folgenden Tabellen 21 und 22 enthalten Angaben zu Eintrittspreisregelungen für Führungen bzw. Aktionen.

Tabelle 21: Zusätzlicher Eintritt für Führungen

| zusätzlicher Eintritt | Anzahl der Museen | | in % aller an- geschriebenen Museen | | in % der Angaben zu dieser Frage | |
|----------------------------------|----------------------|---------|---|---------|-------------------------------------|---------|
| | 2013 | (2012) | 2013 | (2012) | 2013 | (2012) |
| ja | 1.638 | (1.646) | 25,8 | (25,9) | 45,7 | (45,3) |
| nein | 1.518 | (1.555) | 23,9 | (24,5) | 42,3 | (42,8) |
| teilweise | 429 | (431) | 6,7 | (6,8) | 12,0 | (11,9) |
| keine Angaben zu dieser Frage | 1.555 | (1.604) | 24,5 | (25,2) | — | (—) |
| keinen Fragebogen zurück | 1.218 | (1.119) | 19,1 | (17,6) | — | (—) |
| Gesamt | 6.358 | (6.355) | 100,0 | (100,0) | 100,0 | (100,0) |

Führungen sind in knapp der Hälfte der Museen (42,3 %), die Angaben zur Frage machten, im Eintritt des Museums enthalten.

Tabelle 22: Zusätzlicher Eintritt für Aktionen

| zusätzlicher Eintritt | Anzahl der Museen | | in % aller an- geschriebenen Museen | | in % der Angaben zu dieser Frage | |
|----------------------------------|----------------------|---------|---|---------|-------------------------------------|---------|
| | 2013 | (2012) | 2013 | (2012) | 2013 | (2012) |
| ja | 589 | (592) | 9,3 | (9,3) | 17,7 | (18,0) |
| nein | 2.015 | (2.011) | 31,7 | (31,7) | 60,5 | (61,2) |
| teilweise | 727 | (682) | 11,4 | (10,7) | 21,8 | (20,8) |
| keine Angaben zu dieser Frage | 1.809 | (1.951) | 28,4 | (30,7) | — | (—) |
| keinen Fragebogen zurück | 1.218 | (1.119) | 19,2 | (17,6) | — | (—) |
| Gesamt | 6.358 | (6.355) | 100,0 | (100,0) | 100,0 | (100,0) |

Wenn Aktionen in den Museen angeboten werden, muss dafür nur in 17,7 % der Einrichtungen immer ein zusätzliches Entgelt gezahlt werden.