

### 3 Eintrittspreise

#### 3.1 Eintritt in Museen

Mit den Antworten zur Frage des Eintrittspreises kann eine Übersicht über die durchschnittlichen Kosten eines Museumsbesuches für das Publikum gewonnen werden.

Bei den Eintrittspreisen ergibt sich für 2011 in den Museen der Bundesrepublik Deutschland folgende Verteilung (zum Vergleich die Zahlen von 2010):

**Tabelle 17: Eintrittspreise der Museen**

Eintrittspreis	Bundesrepublik Deutschland		alte Bundesländer		neue Bundesländer	
	Museen 2011 (2010)	in% * 2011 (2010)	Museen 2011 (2010)	in% 2011 (2010)	Museen 2011 (2010)	in% 2011 (2010)
Museumsbesuch frei	1.620 (1.622)	34,9 (35,1)	1.427 (1.430)	39,9 (40,3)	193 (192)	18,1 (17,9)
bis 0,50 Euro	6 (8)	0,1 (0,2)	3 (4)	0,1 (0,1)	3 (4)	0,3 (0,4)
0,51 bis 1,- Euro	203 (221)	4,4 (4,8)	146 (160)	4,1 (4,5)	57 (61)	5,3 (5,7)
1,01 bis 1,50 Euro	234 (254)	5,1 (5,5)	177 (179)	5,0 (5,1)	57 (75)	5,3 (7,0)
1,51 bis 2,- Euro	632 (659)	13,6 (14,3)	453 (466)	12,7 (13,1)	179 (193)	16,8 (18,0)
2,01 bis 2,50 Euro	271 (291)	5,8 (6,3)	184 (198)	5,0 (5,6)	87 (93)	8,2 (8,7)
2,51 bis 3,- Euro	488 (491)	10,5 (10,6)	333 (329)	9,3 (9,3)	155 (162)	14,5 (15,1)
3,01 bis 3,50 Euro	155 (149)	3,3 (3,2)	107 (108)	3,0 (3,1)	48 (41)	4,5 (3,8)
3,51 bis 4,- Euro	278 (286)	6,0 (6,2)	185 (198)	5,2 (5,6)	93 (88)	8,7 (8,2)
4,01 bis 5,- Euro	337 (294)	7,3 (6,4)	245 (213)	6,9 (6,0)	92 (81)	8,6 (7,6)
5,01 bis 6,- Euro	146 (115)	3,2 (2,5)	105 (86)	2,9 (2,4)	41 (29)	3,9 (2,7)
6,01 bis 7,- Euro	75 (59)	1,6 (1,3)	62 (47)	1,7 (1,3)	13 (12)	1,2 (1,1)
7,01 bis 8,- Euro	63 (61)	1,4 (1,3)	44 (42)	1,2 (1,2)	19 (19)	1,8 (1,8)
8,01 bis 9,- Euro	15 (15)	0,3 (0,3)	12 (13)	0,3 (0,4)	3 (2)	0,3 (0,2)
9,01 bis 10,- Euro	24 (19)	0,5 (0,4)	17 (12)	0,5 (0,3)	7 (7)	0,7 (0,6)
über 10,- Euro	27 (16)	0,6 (0,3)	22 (14)	0,6 (0,4)	5 (2)	0,5 (0,2)
nicht frei, aber keine Angaben zum Preis	65 (58)	1,4 (1,3)	51 (47)	1,4 (1,3)	14 (11)	1,3 (1,0)
keine Antwort/ kein Fragebogen zurück	1.665 (1.663)	— (—)	1.271 (1.284)	— (—)	394 (379)	— (—)
Gesamt	6.304 (6.281)	100,0 (100,0)	4.844 (4.830)	100,0 (100,0)	1.460 (1.451)	100,0 (100,0)

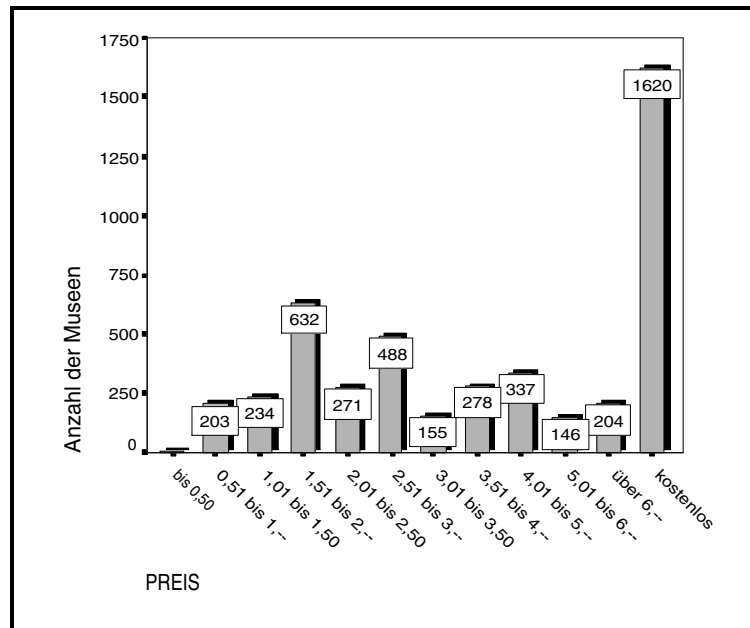
\*) in % der 4.639 Museen (2010: 4.618 Museen), die Angaben zum Eintritt machten

Von 6.304 angeschriebenen Museen beantworteten 4.639 die Frage nach Eintrittspreisen.

Tabelle 17 zeigt, dass nach wie vor ein sehr großer Anteil der deutschen Museen ohne Eintrittsgeld besucht werden kann. Freien Eintritt hatten etwa ein Drittel (34,9 %) aller Museen in Deutschland (2010: 35,1 %), die Angaben zu dieser Frage machten.

Die Eintrittspreisregelungen werden neben der Gesamtverteilung auch für die alten und die neuen Bundesländer getrennt dargestellt, da sie sich noch immer deutlich unterscheiden: Der Anteil der Museen mit freiem Eintritt ist in den neuen Bundesländern deutlich geringer (18,1 %) als in den alten Bundesländern (39,9 %).

**Abbildung 13: Eintrittspreise der Museen**



Ein Vergleich von Besuchszahl und Eintrittspreisen bzw. freiem Eintritt zeigt deutlich, dass in erster Linie die kleineren Museen mit bis zu 10.000 Besuchen im Jahr freien Eintritt gewähren; bei den Museen bis 5.000 Besuchen sind das sogar 46,8 % (vgl. Tabelle 19).

Wenn ein Eintrittspreis erhoben wird, dann liegt er bei 1.346 Museen (2010: 1.433) bis 2,50 Euro und bei 1.608 über 2,50 Euro (2010: 1.505). In der vorliegenden Kategorisierung sind Eintrittspreise zwischen 1,51 und 2,- Euro bei 632 Museen (2010: 659) am häufigsten anzutreffen, gefolgt von 488 Museen (2010: 491) mit einem Eintrittspreis über 2,50 bis 3,- Euro. Bei 7,6 % der Museen (2010: 6,1 %), die Angaben zum Eintritt gemacht haben, liegt der Eintritt bei mehr als 5,- Euro.

Eintrittspreise von über 0,50 bis 2,- Euro wurden in 21,8 % der Museen in den alten Bundesländern erhoben. In den neuen Bundesländern betrug der Anteil 27,4 %.

In den alten und den neuen Bundesländern ist der Prozentsatz der Museen mit Eintrittspreisen über 3,- Euro in 2011 wie auch in den Vorjahren ähnlich.

In Tabelle 18 wird eine Übersicht gegeben, welchen Personenkreisen Ermäßigungen bzw. freier Eintritt gewährt werden.

**Tabelle 18: Personenkreise differenziert nach ermäßigtem und freiem Eintritt**

Personenkreise mit Preisermäßigung	Anzahl der Museen mit ermäßigtem Eintritt		Anzahl der Museen mit freiem Eintritt	
	2011	(2010)	in%*	in%*
	2011	(2010)	2011	(2010)
Kinder	1.128	(1.176)	37,4	(39,3)
Jugendliche/Schüler	1.932	(1.929)	64,0	(64,4)
Studenten	1.943	(1.925)	64,4	(64,3)
Behinderte	1.724	(1.673)	57,1	(55,8)
Auszubildende	1.427	(1.447)	47,3	(48,3)
Rentner	836	(826)	27,7	(27,6)
Sozialhilfeempfänger	1.112	(1.105)	36,8	(36,9)
Erwachsenengruppen	1.779	(1.833)	58,9	(61,2)
andere Gruppen	231	(221)	7,7	(7,4)
einheimische Schulklassen	1.123	(1.093)	37,2	(36,5)
andere Schulklassen	1.368	(1.409)	45,3	(47,0)
Familienkarte	1.116	(1.122)	37,0	(37,5)
Fördervereinsmitglieder	97	(79)	3,2	(2,6)
DMB – Mitglieder	86	(78)	2,8	(2,6)
ICOM – Mitglieder	81	(67)	2,7	(2,2)
Sonstige	367	(369)	12,2	(12,3)

\*) in % der 3.019 Museen mit Eintritt (2010: 2.996)

In mehr als der Hälfte (54,6 %) der Museen mit Eintritt ist der Museumsbesuch für Kinder kostenlos (2010: 52,9 %). Auch bei Jugendlichen/Schülern hat sich dieser Anteil erhöht: 20,5 % in 2011 gegenüber 19,6 % in 2010. Von den 295 Einrichtungen, die eine Altersangabe bei freiem Eintritt für Jugendliche/Schüler machten, zeigte sich folgendes Bild: bis 12 Jahre 23,7 %, bis 13 Jahre 2,7 %, bis 14 Jahre 28,8 %, bis 15 Jahre 9,2 %, bis 16 Jahre 32,5 %, bis 17 Jahre 3,1 %.

Wie aus Tabelle 19 ersichtlich, liegt der Eintrittspreis bei den kleineren Museen (bis 10.000 Besuche) – wenn überhaupt Eintrittsgeld genommen wird – mehrheitlich bei 1,01 bis 3,- Euro. Bei den Museen mit 10.001 – 25.000 Besuchen liegt der Eintrittspreis überwiegend bei 2,01 bis 4,- Euro, bei den Museen mit 25.001 – 100.000 Besuchen bei 4,01 bis 5,- Euro.

Bei den Museen mit hohen Besuchszahlen (über 100.000 Besuche) muss überwiegend mehr als 6,- Euro Eintritt bezahlt werden.

**Tabelle 19: Angaben zum Eintritt, gruppiert nach Besuchszahlengröße der Museen  
(in Klammern ergänzt mit den Zahlen für 2010)**

Besuchszahlen- größe	Anzahl der Museen	Eintrittspreise 2011 *								
		kostenlos	bis 1,-	1,01 bis 2,-	2,01 bis 3,-	3,01- bis 4,-	4,01 bis 5,-	5,01 bis 6,-	über 6,-	keine Angabe
bis 5.000	2.634 (2.653)	46,8 (47,0)	7,0 (7,2)	24,2 (24,7)	12,3 (11,4)	3,5 (3,4)	1,1 (1,0)	0,3 (0,3)	0,4 (0,3)	4,4 (4,7)
5.001–10.000	635 (620)	18,3 (18,2)	1,9 (2,4)	18,1 (19,9)	27,6 (29,5)	13,1 (8,7)	6,8 (6,0)	2,2 (1,0)	1,1 (1,1)	10,9 (13,2)
10.001–15.000	351 (330)	13,4 (14,5)	0,9 (2,1)	11,7 (14,5)	23,9 (27,1)	19,1 (18,8)	10,5 (6,7)	0,6 (2,1)	3,7 (2,1)	16,2 (12,1)
15.001–20.000	218 (241)	12,4 (11,2)	0,5 (1,7)	7,3 (10,4)	23,9 (26,1)	19,7 (19,5)	15,1 (10,8)	4,6 (3,7)	1,8 (0,8)	14,7 (15,8)
20.001–25.000	156 (159)	10,3 (11,3)	0,6 (0,6)	10,3 (6,9)	19,2 (25,3)	22,4 (21,4)	13,5 (18,2)	9,6 (7,5)	3,8 (0,6)	10,3 (8,2)
25.001–50.000	389 (377)	11,3 (11,4)	0,3 (0,3)	4,6 (5,8)	15,4 (16,7)	15,9 (22,5)	23,1 (17,8)	8,0 (5,6)	8,5 (7,4)	12,9 (12,5)
50.001–100.000	221 (210)	7,2 (8,1)	0,0 (0,0)	0,5 (0,5)	8,1 (7,6)	14,9 (18,6)	24,0 (22,3)	11,3 (10,5)	21,7 (20,0)	12,3 (12,4)
100.001–500.000	207 (211)	10,1 (8,5)	0,0 (0,0)	1,9 (2,4)	4,4 (8,1)	4,4 (8,1)	11,6 (15,2)	17,9 (13,7)	33,8 (30,3)	15,9 (13,7)
über 500.000	24 (22)	12,5 (18,2)	0,0 (0,0)	0,0 (0,0)	0,0 (0,0)	0,0 (0,0)	12,5 (22,7)	12,5 (4,5)	41,7 (31,9)	20,8 (22,7)

\* in % der Museen pro Besuchszahlengruppe

Tabelle 20 gibt einen Überblick über Eintrittspreise in den einzelnen Bundesländern.

**Tabelle 20: Eintrittspreise in den Bundesländern 2011**

Bundesland	kostenlos Museen in % *	bis 1,- Museen in %	1,01 bis 2,- Museen in %	2,01 bis 3,- Museen in %	3,01 bis 4,- Museen in %	4,01 bis 5,- Museen in %	5,01 bis 6,- Museen in %	über 6,- Museen in %	keine Preis- angabe Museen in %
Baden- Württemberg	376 47,0	31 3,9	155 19,4	96 12,0	51 6,3	44 5,5	16 2,0	24 3,0	7 0,9
Freistaat Bayern	267 30,1	39 4,4	198 22,3	141 15,9	88 9,9	79 8,9	26 2,9	36 4,0	14 1,6
Berlin	48 36,9	0 0,0	12 9,2	9 6,9	10 7,7	15 11,5	14 10,8	20 15,4	2 1,6
Brandenburg	49 21,1	20 8,6	71 30,6	41 17,7	28 12,1	13 5,6	4 1,7	6 2,6	0 0,0
Bremen	1 3,7	0 0,0	4 14,8	6 22,3	5 18,5	5 18,5	2 7,4	4 14,8	0 0,0
Hamburg	18 45,0	0 0,0	2 5,0	3 7,5	3 7,5	3 7,5	4 10,0	7 17,5	0 0,0
Hessen	145 45,6	18 5,7	38 12,0	51 16,0	28 8,8	15 4,7	9 2,8	9 2,8	5 1,6
Mecklenburg- Vorpommern	35 23,3	8 5,4	34 22,7	32 21,3	18 12,0	9 6,0	7 4,7	5 3,3	2 1,3
Niedersachsen	180 41,2	21 4,8	82 18,8	68 15,6	27 6,2	22 5,0	8 1,8	21 4,8	8 1,8
Nordrhein- Westfalen	187 38,5	24 4,9	62 12,8	77 15,8	42 8,6	40 8,2	19 3,9	26 5,4	9 1,9
Rheinland- Pfalz	126 45,2	9 3,2	44 15,8	36 12,9	29 10,4	19 6,8	4 1,4	9 3,2	3 1,1
Saarland	28 56,0	1 2,0	7 14,0	5 10,0	3 6,0	2 4,0	0 0,0	2 4,0	2 4,0
Freistaat Sachsen	30 9,9	16 5,3	72 23,8	82 27,2	45 14,9	23 7,6	13 4,3	16 5,3	5 1,7
Sachsen- Anhalt	43 25,7	13 7,8	28 16,8	34 20,3	17 10,2	16 9,6	8 4,8	5 3,0	3 1,8
Schleswig- Holstein	70 41,2	6 3,5	28 16,5	30 17,6	9 5,3	11 6,5	6 3,5	8 4,7	2 1,2
Thüringen	17 10,4	3 1,8	29 17,8	48 29,5	30 18,4	21 12,9	6 3,7	6 3,7	3 1,8

\*) in % der Museen pro Bundesland mit Angaben zum Eintritt

Es ist evident, dass in den großen Museen insbesondere für internationale Sonderausstellungen deutlich höhere Eintrittspreise akzeptiert werden. Dies gilt vor allem für touristische Standorte der Museen.

### 3.2 Entgelt für Führungen und Aktionen

Führungen sind nach wie vor eine wichtige und beliebte museumspädagogische Vermittlungsform. Die folgenden Tabellen 21 und 22 enthalten Angaben zu Eintrittspreisregelungen für Führungen bzw. Aktionen.

**Tabelle 21: Zusätzlicher Eintritt für Führungen**

zusätzlicher Eintritt	Anzahl der Museen		in % aller an- geschriebenen Museen		in % der Angaben zu dieser Frage	
	2011	(2010)	2011	(2010)	2011	(2010)
ja	1.632	(1.550)	25,9	(24,7)	45,4	(43,3)
nein	1.545	(1.552)	24,5	(24,7)	42,9	(43,4)
teilweise	422	(478)	6,7	(7,6)	11,7	(13,3)
keine Angaben zu dieser Frage	1.648	(1.652)	26,1	(26,3)	—	(—)
keinen Fragebogen zurück	1.057	(1.049)	16,8	(16,7)	—	(—)
Gesamt	6.304	(6.281)	100,0	(100,0)	100,0	(100,0)

Führungen sind in knapp der Hälfte der Museen (42,9 %), die Angaben zur Frage machten, im Eintritt des Museums enthalten.

**Tabelle 22: Zusätzlicher Eintritt für Aktionen**

zusätzlicher Eintritt	Anzahl der Museen		in % aller an- geschriebenen Museen		in % der Angaben zu dieser Frage	
	2011	(2010)	2011	(2010)	2011	(2010)
ja	562	(575)	8,9	(9,1)	17,1	(17,6)
nein	2.032	(2.025)	32,2	(32,2)	61,9	(61,9)
teilweise	689	(669)	10,9	(10,7)	21,0	(20,5)
keine Angaben zu dieser Frage	1.964	(1.963)	31,2	(31,3)	—	(—)
keinen Fragebogen zurück	1.057	(1.049)	16,8	(16,7)	—	(—)
Gesamt	6.304	(6.281)	100,0	(100,0)	100,0	(100,0)

Wenn Aktionen in den Museen angeboten werden, muss dafür nur in 17,1 % der Einrichtungen immer ein zusätzliches Entgelt gezahlt werden.