

3 Eintrittspreise

3.1 Eintritt in Museen

Mit den Antworten zur Frage des Eintrittspreises kann eine Übersicht über die durchschnittlichen Kosten eines Museumsbesuches für das Publikum gewonnen werden.

Bei den Eintrittspreisen ergibt sich für 2010 in den Museen der Bundesrepublik Deutschland folgende Verteilung (zum Vergleich die Zahlen von 2009):

Tabelle 17: Eintrittspreise der Museen

Eintrittspreis	Bundesrepublik Deutschland				alte Bundesländer				neue Bundesländer			
	Museen		in% *		Museen		in%		Museen		in%	
	2010	(2009)	2010	(2009)	2010	(2009)	2010	(2009)	2010	(2009)	2010	(2009)
Museumsbesuch frei	1.622	(1.623)	35,1	(35,2)	1.430	(1.430)	40,3	(40,5)	192	(193)	17,9	(17,9)
bis 0,50 Euro	8	(6)	0,2	(0,1)	4	(4)	0,1	(0,1)	4	(2)	0,4	(0,2)
0,51 bis 1,- Euro	221	(231)	4,8	(5,0)	160	(168)	4,5	(4,8)	61	(63)	5,7	(5,8)
1,01 bis 1,50 Euro	254	(292)	5,5	(6,3)	179	(208)	5,1	(5,9)	75	(84)	7,0	(7,8)
1,51 bis 2,- Euro	659	(666)	14,3	(14,5)	466	(460)	13,1	(13,0)	193	(206)	18,0	(19,1)
2,01 bis 2,50 Euro	291	(305)	6,3	(6,6)	198	(206)	5,6	(5,8)	93	(99)	8,7	(9,2)
2,51 bis 3,- Euro	491	(512)	10,6	(11,1)	329	(349)	9,3	(9,9)	162	(163)	15,1	(15,1)
3,01 bis 3,50 Euro	149	(138)	3,2	(3,0)	108	(96)	3,1	(2,7)	41	(42)	3,8	(3,9)
3,51 bis 4,- Euro	286	(281)	6,2	(6,1)	198	(187)	5,6	(5,3)	88	(94)	8,2	(8,7)
4,01 bis 5,- Euro	294	(247)	6,4	(5,4)	213	(185)	6,0	(5,2)	81	(62)	7,6	(5,8)
5,01 bis 6,- Euro	115	(108)	2,5	(2,3)	86	(80)	2,4	(2,3)	29	(28)	2,7	(2,6)
6,01 bis 7,- Euro	59	(55)	1,3	(1,2)	47	(45)	1,3	(1,3)	12	(10)	1,1	(0,9)
7,01 bis 8,- Euro	61	(47)	1,3	(1,0)	42	(36)	1,2	(1,0)	19	(11)	1,8	(1,0)
8,01 bis 9,- Euro	15	(14)	0,3	(0,3)	13	(14)	0,4	(0,4)	2	(0)	0,2	(0,0)
9,01 bis 10,- Euro	19	(18)	0,4	(0,4)	12	(12)	0,3	(0,3)	7	(6)	0,6	(0,6)
über 10,- Euro	16	(16)	0,3	(0,4)	14	(13)	0,4	(0,4)	2	(3)	0,2	(0,3)
nicht frei, aber keine Angaben zum Preis	58	(52)	1,3	(1,1)	47	(40)	1,3	(1,1)	11	(12)	1,0	(1,1)
keine Antwort/kein Fragebogen zurück	1.663	(1.645)	—	(—)	1.284	(1.282)	—	(—)	379	(363)	—	(—)
Gesamt	6.281	(6.256)	100,0	(100,0)	4.830	(4.815)	100,0	(100,0)	1.451	(1.441)	100,0	(100,0)

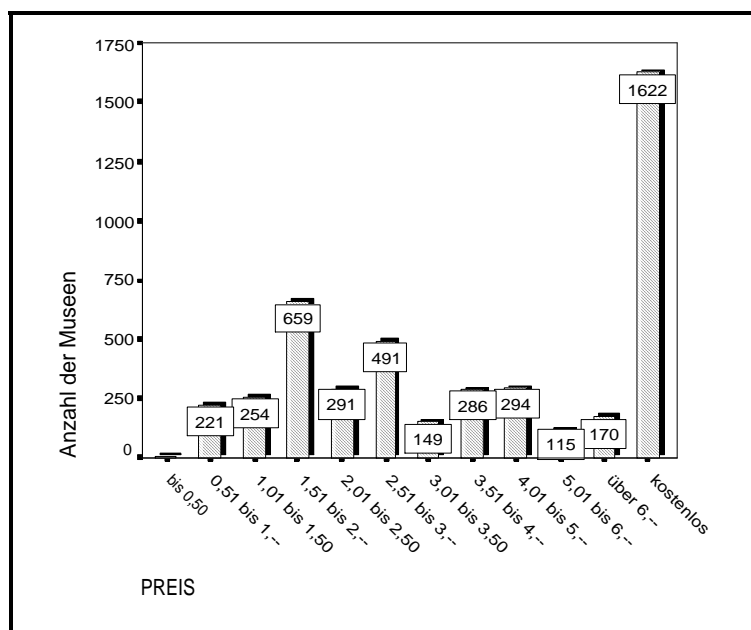
*) in % der 4.618 Museen (2009: 4.611 Museen), die Angaben zum Eintritt machten

Von 6.281 angeschriebenen Museen beantworteten 4.618 die Frage nach Eintrittspreisen.

Tabelle 17 zeigt, dass nach wie vor ein sehr großer Anteil der deutschen Museen ohne Eintrittsgeld besucht werden kann. Freien Eintritt hatten etwa ein Drittel (35,1 %) aller Museen in Deutschland (2009: 35,2 %), die Angaben zu dieser Frage machten.

Die Eintrittspreisregelungen werden neben der Gesamtverteilung auch für die alten und die neuen Bundesländer getrennt dargestellt, da sie sich noch immer deutlich unterscheiden: Der Anteil der Museen mit freiem Eintritt ist in den neuen Bundesländern deutlich geringer (17,9 %) als in den alten Bundesländern (40,3 %).

Abbildung 13: Eintrittspreise der Museen



Ein Vergleich von Besuchszahl und Eintrittspreisen bzw. freiem Eintritt zeigt deutlich, dass in erster Linie die kleineren Museen mit bis zu 10.000 Besuchen im Jahr freien Eintritt gewähren; bei den Museen bis 5.000 Besuchen sind das sogar 47,0 % (vgl. Tabelle 19).

Wenn ein Eintrittspreis erhoben wird, dann liegt er bei 1.433 Museen (2009: 1.500) bis 2,50 Euro und bei 1.505 über 2,50 Euro (2009: 1.436). In der vorliegenden Kategorisierung sind Eintrittspreise zwischen 1,51 und 2,- Euro bei 659 Museen (2009: 666) am häufigsten anzutreffen, gefolgt von 491 Museen (2009: 512) mit einem Eintrittspreis über 2,50 bis 3,- Euro. Bei 6,2 % der Museen (2009: 5,6 %), die Angaben zum Eintritt gemacht haben, liegt der Eintritt bei mehr als 5,- Euro.

Eintrittspreise von über 0,50 bis 2,- Euro wurden in 22,6 % der Museen in den alten Bundesländern erhoben. In den neuen Bundesländern betrug der Anteil 30,7 %.

In den alten und den neuen Bundesländern ist der Prozentsatz der Museen mit Eintrittspreisen über 3,- Euro in 2010 wie auch in den Vorjahren ähnlich.

In Tabelle 18 wird eine Übersicht gegeben, welchen Personenkreisen Ermäßigungen bzw. freier Eintritt gewährt werden.

Tabelle 18: Personenkreise differenziert nach ermäßigtem und freiem Eintritt

Personenkreise mit Preisermäßigung	Anzahl der Museen mit ermäßigtem Eintritt		Anzahl der Museen mit freiem Eintritt	
	2010	(2009)	2010	(2009)
	in%*		in%*	
	2010	(2009)	2010	(2009)
Kinder	1.176	(1.378)	39,3	(46,1)
Jugendliche/Schüler	1.929	(2.095)	64,4	(70,1)
Studenten	1.925	(1.976)	64,3	(66,1)
Behinderte	1.673	(1.725)	55,8	(57,7)
Auszubildende	1.447	(1.488)	48,3	(49,8)
Rentner	826	(872)	27,6	(29,2)
Sozialhilfeempfänger	1.105	(1.156)	36,9	(38,7)
Erwachsenengruppen	1.833	(1.798)	61,2	(60,2)
andere Gruppen	221	(248)	7,4	(8,3)
einheimische Schulklassen	1.093	(1.119)	36,5	(37,4)
andere Schulklassen	1.409	(1.437)	47,0	(48,1)
Familienkarte	1.122	(1.134)	37,5	(38,0)
Fördervereinsmitglieder	79	(94)	2,6	(3,1)
DMB – Mitglieder	78	(79)	2,6	(2,6)
ICOM – Mitglieder	67	(65)	2,2	(2,2)
Sonstige	369	(380)	12,3	(12,7)

*) in % der 2.996 Museen mit Eintritt (2009: 2.988)

In mehr als der Hälfte (52,9 %) der Museen mit Eintritt ist der Museumsbesuch für Kinder kostenlos (2009: 45,6 %). Auch bei Jugendlichen/Schülern hat sich dieser Anteil erhöht: 19,6 % in 2010 gegenüber 15,6 % in 2009. Von den 287 Einrichtungen, die eine Altersangabe bei freiem Eintritt für Jugendliche/Schüler machten, zeigte sich folgendes Bild: bis 12 Jahre 23,7 %, bis 14 Jahre 29,3 %, bis 16 Jahre 41,8 %.

Wie aus Tabelle 19 ersichtlich, liegt der Eintrittspreis bei den kleineren Museen (bis 10.000 Besuche) – wenn überhaupt Eintrittsgeld genommen wird – mehrheitlich bei 1,01 bis 3,- Euro. Bei den Museen mit 10.001 – 25.000 Besuchen liegt der Eintrittspreis überwiegend bei 2,01 bis 3,- Euro, bei den Museen mit 25.001 – 100.000 Besuchen bei 3,01 bis 5,- Euro.

Bei den Museen mit hohen Besuchszahlen (über 100.000 Besuche) muss überwiegend mehr als 6,- Euro Eintritt bezahlt werden.

**Tabelle 19: Angaben zum Eintritt, gruppiert nach Besuchszahlengröße der Museen
(in Klammern ergänzt mit den Zahlen für 2009)**

Besuchszahlen- größe	Anzahl der Museen	Eintrittspreise 2010 *								
		kostenlos	bis 1,-	1,01 bis 2,-	2,01 bis 3,-	3,01- bis 4,-	4,01 bis 5,-	5,01 bis 6,-	über 6,-	keine Angabe
bis 5.000	2.653 (2.603)	47,0 (47,1)	7,2 (7,7)	24,7 (25,6)	11,4 (11,4)	3,4 (2,3)	1,0 (0,9)	0,3 (0,2)	0,3 (0,3)	4,7 (4,5)
5.001–10.000	620 (629)	18,2 (20,3)	2,4 (2,2)	19,9 (23,7)	29,5 (27,5)	8,7 (10,3)	6,0 (4,8)	1,0 (1,3)	1,1 (1,0)	13,2 (8,9)
10.001–15.000	330 (340)	14,5 (13,8)	2,1 (1,8)	14,5 (17,9)	27,1 (29,4)	18,8 (15,3)	6,7 (6,8)	2,1 (0,6)	2,1 (2,6)	12,1 (11,8)
15.001–20.000	241 (226)	11,2 (14,1)	1,7 (0,9)	10,4 (9,7)	26,1 (27,0)	19,5 (22,6)	10,8 (10,2)	3,7 (2,7)	0,8 (0,9)	15,8 (11,9)
20.001–25.000	159 (149)	11,3 (11,4)	0,6 (0,8)	6,9 (8,7)	25,3 (27,5)	21,4 (18,8)	18,2 (11,4)	7,5 (6,7)	0,6 (1,3)	8,2 (13,4)
25.001–50.000	377 (404)	11,4 (11,1)	0,3 (1,3)	5,8 (5,7)	16,7 (22,0)	22,5 (22,5)	17,8 (13,6)	5,6 (5,0)	7,4 (5,9)	12,5 (12,9)
50.001–100.000	210 (207)	8,1 (9,7)	0,0 (0,5)	0,5 (1,4)	7,6 (8,7)	18,6 (22,7)	22,3 (18,4)	10,5 (11,6)	20,0 (14,0)	12,4 (13,0)
100.001–500.000	211 (212)	8,5 (7,5)	0,0 (0,0)	2,4 (1,4)	8,1 (9,9)	8,1 (8,5)	15,2 (14,6)	13,7 (14,2)	30,3 (27,4)	13,7 (16,5)
über 500.000	22 (20)	18,2 (10,0)	0,0 (0,0)	0,0 (0,0)	0,0 (5,0)	0,0 (0,0)	22,7 (15,0)	4,5 (5,0)	31,9 (45,0)	22,7 (20,0)

* in % der Museen pro Besuchszahlengruppe

Tabelle 20 gibt einen Überblick über Eintrittspreise in den einzelnen Bundesländern.

Tabelle 20: Eintrittspreise in den Bundesländern 2010

Bundesland	kostenlos Museen in % *	bis 1,- Museen in %	1,01 bis 2,- Museen in %	2,01 bis 3,- Museen in %	3,01 bis 4,- Museen in %	4,01 bis 5,- Museen in %	5,01 bis 6,- Museen in %	über 6,- Museen in %	keine Preis- angabe Museen in %
Baden- Württemberg	382 48,6	34 4,3	142 18,1	96 12,2	49 6,2	38 4,8	16 2,0	20 2,6	9 1,2
Freistaat Bayern	254 29,5	38 4,4	212 24,6	147 17,1	107 12,4	53 6,1	13 1,5	31 3,6	7 0,8
Berlin	53 40,4	0 0,0	11 8,4	9 6,9	9 6,9	18 13,7	9 6,9	17 13,0	5 3,8
Brandenburg	49 21,4	19 8,3	73 31,9	42 18,3	26 11,4	8 3,5	4 1,7	6 2,6	2 0,9
Bremen	2 7,7	0 0,0	4 15,4	6 23,1	5 19,2	4 15,4	1 3,8	4 15,4	0 0,0
Hamburg	16 41,0	0 0,0	1 2,5	4 10,3	4 10,3	4 10,3	4 10,3	6 15,3	0 0,0
Hessen	144 45,9	21 6,7	40 12,7	52 16,5	23 7,3	14 4,5	10 3,2	5 1,6	5 1,6
Mecklenburg- Vorpommern	26 17,4	6 4,0	39 26,0	45 30,0	17 11,3	9 6,0	3 2,0	5 3,3	0 0,0
Niedersachsen	185 40,4	26 5,7	88 19,2	74 16,2	29 6,3	22 4,8	11 2,4	17 3,7	6 1,3
Nordrhein- Westfalen	193 39,7	24 4,9	62 12,8	80 16,5	43 8,8	38 7,8	14 2,9	22 4,5	10 2,1
Rheinland- Pfalz	129 46,9	12 4,4	45 16,4	34 12,4	23 8,4	17 6,2	4 1,4	7 2,5	4 1,4
Saarland	28 54,9	1 2,0	10 19,6	4 7,8	3 5,8	2 3,9	1 2,0	1 2,0	1 2,0
Freistaat Sachsen	36 11,3	21 6,6	84 26,4	88 27,7	42 13,2	16 5,0	11 3,5	15 4,7	5 1,6
Sachsen- Anhalt	43 26,8	14 8,8	33 20,6	31 19,4	11 6,9	21 13,1	3 1,9	3 1,9	1 0,6
Schleswig- Holstein	67 38,5	8 4,6	32 18,4	26 14,9	14 8,1	14 8,1	6 3,4	5 2,9	2 1,1
Thüringen	15 9,4	5 3,1	37 23,3	44 27,7	30 18,9	16 10,1	5 3,1	6 3,8	1 0,6

*) in % der Museen pro Bundesland mit Angaben zum Eintritt

Es ist evident, dass in den großen Museen, insbesondere für internationale Sonderausstellungen deutlich höhere Eintrittspreise akzeptiert werden. Insbesondere gilt dies für touristische Standorte der Museen.

3.2 Entgelt für Führungen und Aktionen

Führungen sind nach wie vor eine wichtige und beliebte museumspädagogische Vermittlungsform. Die folgenden Tabellen 21 und 22 enthalten Angaben zu Eintrittspreisregelungen für Führungen bzw. Aktionen.

Tabelle 21: Zusätzlicher Eintritt für Führungen

zusätzlicher Eintritt	Anzahl der Museen		in % aller an- geschriebenen Museen		in % der Angaben zu dieser Frage	
	2010	(2009)	2010	(2009)	2010	(2009)
ja	1.550	(1.507)	24,7	(24,1)	43,3	(41,8)
nein	1.552	(1.654)	24,7	(26,4)	43,4	(45,8)
teilweise	478	(448)	7,6	(7,2)	13,3	(12,4)
keine Angaben zu dieser Frage	1.652	(1.564)	26,3	(25,0)	—	(—)
keinen Fragebogen zurück	1.049	(1.083)	16,7	(17,3)	—	(—)
Gesamt	6.281	(6.256)	100,0	(100,0)	100,0	(100,0)

Führungen sind in knapp der Hälfte der Museen (43,4 %), die Angaben zur Frage machten, im Eintritt des Museums enthalten.

Tabelle 22: Zusätzlicher Eintritt für Aktionen

zusätzlicher Eintritt	Anzahl der Museen		in % aller an- geschriebenen Museen		in % der Angaben zu dieser Frage	
	2010	(2009)	2010	(2009)	2010	(2009)
ja	575	(580)	9,1	(9,3)	17,6	(17,7)
nein	2.025	(2.051)	32,2	(32,8)	61,9	(62,6)
teilweise	669	(645)	10,7	(10,3)	20,5	(19,7)
keine Angaben zu dieser Frage	1.963	(1.897)	31,3	(30,3)	—	(—)
keinen Fragebogen zurück	1.049	(1.083)	16,7	(17,3)	—	(—)
Gesamt	6.281	(6.256)	100,0	(100,0)	100,0	(100,0)

Wenn Aktionen in den Museen angeboten werden, muss dafür nur in 17,6 % der Einrichtungen immer ein zusätzliches Entgelt gezahlt werden.