

4 Öffnungszeiten

Für das Jahr 2008 machten 4.451 Museen Angaben zur Frage nach den Öffnungszeiten (2007: 4.482).

Tabelle 23: Regelmäßige Öffnungszeiten

regelmäßige Öffnung	Anzahl der Museen		in % aller angeschriebenen Museen		in % der Museen, die diese Frage beantwortet haben	
	2008	(2007)	2008	(2007)	2008	(2007)
wöchentlich	3.765	(3.731)	60,8	(60,2)	84,6	(83,2)
monatlich	312	(340)	5,0	(5,5)	7,0	(7,6)
nur nach Vereinbarung	374	(411)	6,1	(6,6)	8,4	(9,2)
keine Angaben zu dieser Frage	698	(588)	11,3	(9,5)	—	(—)
keinen Fragebogen zurück	1.041	(1.127)	16,8	(18,2)	—	(—)
Gesamt	6.190	(6.197)	100,0	(100,0)	100,0	(100,0)

Von den Museen, die diese Frage beantworteten, haben 84,6 % (3.765) regelmäßige wöchentliche Öffnungszeiten. Davon sind etwa 57 % (2.139 Museen) den Besuchern an sechs oder sieben Wochentagen zugänglich. Etwa 20 % haben feste Öffnungszeiten zwischen drei und fünf Tagen pro Woche, und 22,9 % sind ein bis zwei Tage geöffnet (vgl. Tab. 26). Von den Museen mit regelmäßigen wöchentlichen Öffnungszeiten weisen allerdings einige eine saisonale Schließzeit auf, d.h. sie sind mehrere Monate im Jahr geschlossen. So ist etwa jedes vierte Museum dieser Kategorie saisonal geschlossen zuzuordnen (vgl. Tabelle 24).

Lediglich einen monatlichen Öffnungstag (häufig an jedem ersten oder dritten Sonntag im Monat) können 7,0 % der Museen dem Publikum anbieten, 8,4 % der antwortenden Museen sind nur nach Vereinbarung zugänglich.

Museen mit sechs Öffnungstagen in der Woche sind überwiegend von Dienstag bis Sonntag zugänglich. Der Montag ist mit 91,5 % der häufigste Schließungstag. Alle anderen Wochentage haben einen prozentualen Anteil am wöchentlichen Schließungstag von 0,2 % bis 3,2 %.

Abbildung 14: Regelmäßige Öffnungszeiten

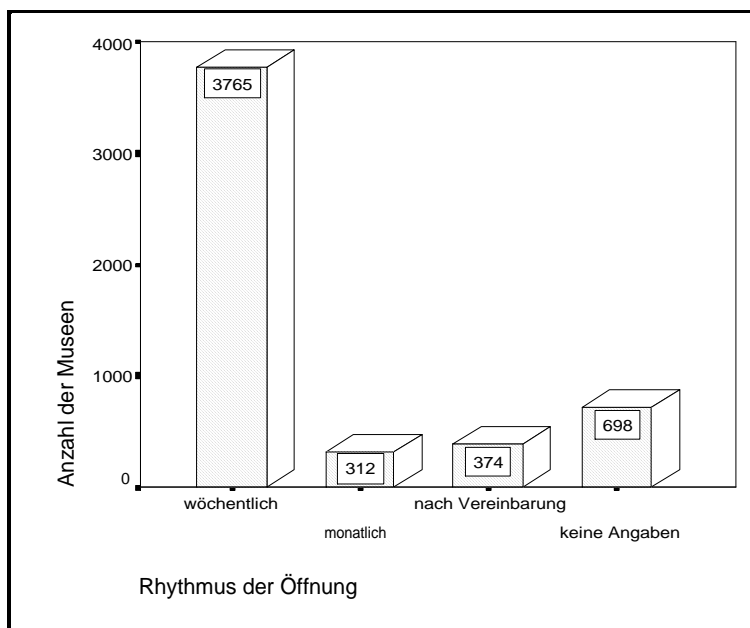


Tabelle 24 gibt eine Übersicht zu saisonal unterschiedlichen Öffnungszeiten. So zeigt sich, dass etwa ein Viertel der Museen einen wöchentlichen Öffnungsrythmus mit saisonaler Schließung aufweist. Diese Museen sind mehrere Monate für den Publikumsverkehr geschlossen. Die Schließzeit dieser Museen fällt in der Regel in die Wintermonate.

Etwa die Hälfte aller Museen (48,3 %) bieten einen – über das Jahr konstanten – wöchentlichen Öffnungsrythmus an.

Tabelle 24: Jährliche Öffnungszeiten

Öffnung der Museen	Anzahl der Museen		in% *	
	2008	(2007)	2008	(2007)
wöchentlich: – ohne saisonale Veränderung	2.152	(2.133)	48,3	(47,6)
– mit saisonaler Reduzierung	591	(618)	13,3	(13,8)
– mit saisonaler Schließung	1.022	(980)	23,0	(21,9)
monatlich: – ohne saisonale Veränderung	157	(182)	3,5	(4,1)
– mit saisonaler Reduzierung	3	(3)	0,1	(0,1)
– mit saisonaler Schließung	152	(155)	3,4	(3,4)
nach Vereinbarung: – ohne saisonale Veränderung	310	(351)	7,0	(7,8)
– mit saisonaler Schließung	64	(60)	1,4	(1,3)

*) in % der 4.451 Museen (2007: 4.482) mit Angaben zu Öffnungszeiten

Nach Museumsarten haben die Schloss- und Burgmuseen den höchsten Anteil an saisonal geschlossenen Museen (40,0 %).

Tabelle 25: Jährliche Öffnung nach Museumsarten

Museumsart	Anzahl der Museen		saisonale Öffnung *					
			ganzjährig konstant in %		saisonal reduziert in %		saisonal geschlossen in %	
	2008	(2007)	2008	(2007)	2008	(2007)	2008	(2007)
1 Volkskunde- und Heimatkundemuseen	2.013	(2.045)	57,7	(58,2)	9,6	(10,1)	32,7	(31,7)
2 Kunstmuseen	463	(452)	75,1	(78,1)	11,7	(10,2)	13,2	(11,7)
3 Schloß- und Burgmuseen	185	(193)	21,6	(24,3)	38,4	(36,8)	40,0	(38,9)
4 Naturkundliche Museen	214	(216)	55,6	(56,5)	18,7	(19,9)	25,7	(23,6)
5 Naturwissenschaftliche und technische Museen	523	(525)	58,5	(57,5)	12,2	(12,8)	29,3	(29,7)
6 Historische und archäologische Museen	315	(313)	56,5	(57,2)	17,1	(20,1)	26,4	(22,7)
7 Sammelmuseen mit komplexen Beständen	24	(24)	79,2	(83,3)	20,8	(16,7)	0,0	(0,0)
8 Kulturgeschichtliche Spezialmuseen	651	(655)	63,6	(64,6)	14,0	(15,1)	22,4	(20,3)
9 Mehrere Museen in einem Museumskomplex	63	(59)	54,0	(52,5)	33,3	(35,6)	12,7	(11,9)
Gesamt	4.451	(4.482)	58,8	(59,5)	13,4	(13,8)	27,8	(26,7)

*) in Prozent pro Museumsart

Von allen Museen, die Angaben zu Öffnungszeiten machten, weisen etwa 59 % einen ganzjährig konstanten Öffnungsrythmus auf (vgl. Gesamtzahl der Tabelle 25).

Tabelle 26: Wöchentliche Öffnungstage

Öffnungstage/Woche	Anzahl der Museen		in%	
	2008	(2007)	2008	(2007)
einen Tag	491	(480)	13,0	(12,9)
zwei Tage	371	(362)	9,9	(9,7)
drei Tage	226	(218)	6,0	(5,8)
vier Tage	161	(158)	4,3	(4,2)
fünf Tage	377	(357)	10,0	(9,6)
sechs Tage	1.456	(1.420)	38,7	(38,1)
sieben Tage	683	(736)	18,1	(19,7)
Gesamt	3.765	(3.731)	100,0	(100,0)

7,7 % der Museen, die Angaben zu Öffnungszeiten machten, boten ihren Besuchern im Jahr 2008 **Abendöffnungen** (d.h. spätere abendliche Schließung mit Öffnungszeiten nach 18 Uhr) an. Der häufigste Abendöffnungstag war Donnerstag (55,2 % der Museen mit Abendöffnungen), gefolgt von Mittwoch (40,1 %) und Dienstag (30,5 %).

Abendöffnungen der Museen werden häufig durch aktuelle Zusatzangebote und Ereignisse wie Führungen, Ausstellungseröffnungen oder Sonderveranstaltungen oder reduzierte Eintritts-

preise unterstützt. Da Museen am Abend mit anderen Kulturinstitutionen der darstellenden Kunst (Theater, Opern- und Konzerthäuser) um ihr Publikum konkurrieren, ist dies besonders wichtig.

Die Prozentangaben in Tabelle 27 beziehen sich auf die 344 Museen, die überhaupt Abendöffnungen anboten. Überwiegend waren es große Museen in Metropolen und Großstädten. Gut zwei Drittel von diesen 344 Museen bieten wöchentlich einen Tag mit verlängerten Öffnungszeiten an, knapp 10 % haben sogar tägliche Abendöffnungen.

Tabelle 27: Wöchentliche Abendöffnungen

Abendöffnungstage/Woche	Anzahl der Museen		in%	
	2008	(2007)	2008	(2007)
einen Tag	235	(251)	68,3	(71,5)
zwei Tage	35	(26)	10,2	(7,4)
drei Tage	12	(7)	3,5	(2,0)
vier Tage	5	(6)	1,4	(1,7)
fünf Tage	10	(10)	2,9	(2,8)
sechs Tage	14	(15)	4,1	(4,3)
sieben Tage	33	(36)	9,6	(10,3)
Gesamt	344	(351)	100,0	(100,0)

4.314 Museen machten Angaben zu der Anzahl der jährlichen Öffnungstage. Die Schwerpunkte der Anzahl der Öffnungstage liegen in der Gruppe der Museen mit “mehr als 250 Tage“ (40,1 %) bzw. “bis 100 Tage“ (27,8 %) (vgl. Tab. 28).

Tabelle 28: Anzahl der Öffnungstage pro Jahr

Öffnungstage	Anzahl der Museen		in % aller angeschriebenen Museen		in % der Museen, die diese Frage beantwortet haben	
	2008	(2007)	2008	(2007)	2008	(2007)
bis 100 Tage	1.201	(1.222)	19,4	(19,7)	27,8	(28,4)
101 bis 150	375	(364)	6,1	(5,9)	8,7	(8,4)
151 bis 200	438	(414)	7,1	(6,7)	10,2	(9,6)
201 bis 250	571	(575)	9,2	(9,3)	13,2	(13,3)
mehr als 250	1.729	(1.735)	27,9	(28,0)	40,1	(40,3)
keine Angaben	835	(760)	13,5	(12,2)	—	(—)
keinen Fragebogen zurück	1.041	(1.127)	16,8	(18,2)	—	(—)
Gesamt	6.190	(6.197)	100,0	(100,0)	100,0	(100,0)