

## 3 Eintrittspreise

### 3.1 Eintritt in Museen

Mit den Antworten zur Frage des Eintrittspreises kann eine Übersicht über die durchschnittlichen Kosten eines Museumsbesuches für das Publikum gewonnen werden.

Bei den Eintrittspreisen ergibt sich für 2007 in den Museen der Bundesrepublik Deutschland folgende Verteilung (zum Vergleich die Zahlen von 2006):

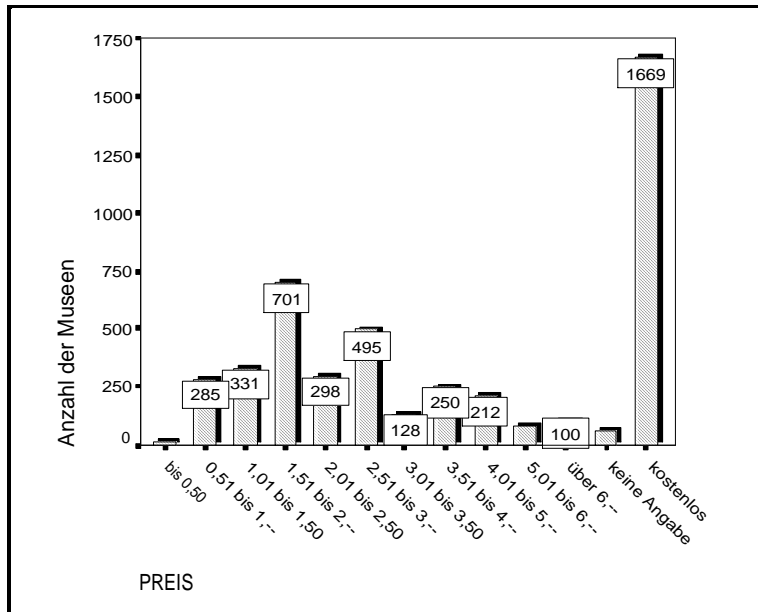
**Tabelle 15: Eintrittspreise der Museen**

Eintrittspreis	Bundesrepublik Deutschland		alte Bundesländer		neue Bundesländer	
	Museen 2007 (2006)	in% * 2007 (2006)	Museen 2007 (2006)	in% 2007 (2006)	Museen 2007 (2006)	in% 2007 (2006)
Museumsbesuch frei	1.669 (1.654)	36,1 (36,1)	1.463 (1.439)	41,5 (41,2)	206 (215)	18,8 (19,8)
bis 0,50 Euro	12 (14)	0,3 (0,3)	9 (10)	0,3 (0,3)	3 (4)	0,3 (0,4)
0,51 bis 1,- Euro	285 (294)	6,2 (6,4)	203 (215)	5,7 (6,2)	82 (79)	7,5 (7,3)
1,01 bis 1,50 Euro	331 (365)	7,2 (8,0)	243 (264)	6,9 (7,6)	88 (101)	8,0 (9,3)
1,51 bis 2,- Euro	701 (669)	15,1 (14,6)	478 (456)	13,5 (13,0)	223 (213)	20,3 (19,6)
2,01 bis 2,50 Euro	298 (318)	6,4 (6,9)	197 (220)	5,6 (6,3)	101 (98)	9,2 (9,0)
2,51 bis 3,- Euro	495 (483)	10,7 (10,6)	327 (308)	9,3 (8,8)	168 (175)	15,3 (16,1)
3,01 bis 3,50 Euro	128 (118)	2,8 (2,6)	89 (85)	2,5 (2,4)	39 (33)	3,6 (3,0)
3,51 bis 4,- Euro	250 (211)	5,4 (4,6)	175 (155)	5,0 (4,4)	75 (56)	6,8 (5,1)
4,01 bis 5,- Euro	212 (162)	4,6 (3,5)	160 (120)	4,5 (3,4)	52 (42)	4,7 (3,9)
5,01 bis 6,- Euro	83 (75)	1,8 (1,6)	60 (57)	1,7 (1,6)	23 (18)	2,1 (1,6)
6,01 bis 7,- Euro	42 (31)	0,9 (0,7)	34 (26)	1,0 (0,8)	8 (5)	0,7 (0,5)
7,01 bis 8,- Euro	34 (24)	0,7 (0,5)	26 (16)	0,7 (0,5)	8 (8)	0,7 (0,7)
8,01 bis 9,- Euro	8 (8)	0,2 (0,2)	8 (8)	0,2 (0,2)	0 (0)	0 (0,0)
9,01 bis 10,- Euro	6 (6)	0,1 (0,1)	4 (5)	0,1 (0,1)	2 (1)	0,2 (0,1)
über 10,- Euro	10 (9)	0,2 (0,2)	7 (8)	0,2 (0,2)	3 (1)	0,3 (0,1)
nicht frei, aber keine Angaben zum Preis	62 (142)	1,3 (3,1)	46 (104)	1,3 (3,0)	16 (38)	1,5 (3,5)
keine Antwort/ kein Fragebogen zurück	1.571 (1.592)	— (—)	1.225 (1.240)	— (—)	346 (352)	— (—)
Gesamt	6.197 (6.175)	100,0 (100,0)	4.754 (4.736)	100,0 (100,0)	1.443 (1.439)	100,0 (100,0)

\*) in % der 4.626 Museen (2006: 4.583 Museen), die Angaben zum Eintritt machten

Von 6.197 angeschriebenen Museen beantworteten 4.626 die Frage nach Eintrittspreisen.

**Abbildung 13: Eintrittspreise der Museen**



Die Eintrittspreisregelungen werden im Folgenden neben der Gesamtverteilung auch für die alten und die neuen Bundesländer getrennt dargestellt, da sie sich noch immer deutlich unterscheiden: Der Anteil der Museen ohne Eintrittspreis ist in den neuen Bundesländern deutlich geringer (18,8 %) als in den alten Bundesländern (41,5 %).

Tabelle 15 zeigt, dass nach wie vor ein sehr großer Anteil der deutschen Museen ohne Eintrittsgeld besucht werden kann. Freien Eintritt hatten etwa ein Drittel (36,1 %) aller Museen in Deutschland (2006: 36,1 %), die Angaben zu dieser Frage machten.

Ein Vergleich von Besuchszahl und Eintrittspreisen bzw. freiem Eintritt zeigt deutlich, dass in erster Linie die kleineren Museen mit bis zu 10.000 Besuchen im Jahr freien Eintritt gewähren; bei den Museen bis 5.000 Besuchen sind das sogar 49,0 % (vgl. Tabelle 17).

Wenn ein Eintrittspreis erhoben wird, dann liegt er bei 1.627 Museen (2006: 1.660) bis 2,50 Euro und bei 1.268 über 2,50 Euro (2006: 1.127). In der vorliegenden Kategorisierung sind Eintrittspreise zwischen 1,51 und 2,- Euro bei 701 Museen (2006: 669) am häufigsten anzutreffen, gefolgt von 495 Museen (2006: 483) mit einem Eintrittspreis über 2,50 bis 3,- Euro. Bei 4,0 % der Museen (2006: 3,3 %), die Angaben zum Eintritt gemacht haben, liegt der Eintritt bei mehr als 5,- Euro.

Eintrittspreise von über 0,50 bis 2,- Euro wurden in 26,2 % der Museen in den alten Bundesländern erhoben. In den neuen Bundesländern betrug der Anteil 35,8 %.

In den alten und den neuen Bundesländern ist der Prozentsatz der Museen mit Eintrittspreisen über 3,- Euro in 2007 wie auch in den Vorjahren ähnlich.

In Tabelle 16 wird eine Übersicht gegeben, welchen Personenkreisen Ermäßigungen bzw. freier Eintritt gewährt werden.

**Tabelle 16: Personenkreise differenziert nach ermäßigtem und freiem Eintritt**

Personenkreise mit Preisermäßigung	Anzahl der Museen mit ermäßigtem Eintritt		Anzahl der Museen mit freiem Eintritt	
	2007	(2006)	2007	(2006)
	in%*		in%*	
	2007	(2006)	2007	(2006)
Kinder	1.361	(1.355)	46,0	(46,3)
Jugendliche/Schüler	2.155	(2.124)	72,9	(72,5)
Studenten	1.939	(1.896)	65,6	(64,7)
Behinderte	1.692	(1.618)	57,2	(55,2)
Auszubildende	1.488	(1.437)	50,3	(49,1)
Rentner	808	(825)	27,3	(28,2)
Sozialhilfeempfänger	1.146	(1.094)	38,8	(37,4)
Erwachsenengruppen	1.783	(1.763)	60,3	(60,2)
andere Gruppen	258	(257)	8,7	(8,8)
einheimische Schulklassen	1.131	(1.105)	38,3	(37,7)
andere Schulklassen	1.454	(1.435)	49,2	(49,0)
Familienkarte	1.117	(1.092)	37,8	(37,3)
Fördervereinsmitglieder	82	(73)	2,8	(2,5)
DMB – Mitglieder	71	(79)	2,4	(2,7)
ICOM – Mitglieder	63	(64)	2,1	(2,2)
Sonstige	300	(326)	10,2	(11,1)

\*) in % der 2.957 Museen mit Eintritt (2006: 2.929)

Wie aus Tabelle 17 ersichtlich, liegt der Eintrittspreis bei den kleineren Museen (bis 10.000 Besuche) – wenn überhaupt Eintrittsgeld genommen wird – mehrheitlich um 1,01 bis 2,- Euro. Bei den Museen mit 10.001 – 50.000 Besuchen liegt der Eintrittspreis überwiegend bei 2,01 bis 3,- Euro, bei den Museen mit 50.001 – 100.000 Besuchen bei 3,01 bis 4,- Euro. Die Museen mit 100.001 – 500.000 Besuchen verlangen mehrheitlich 4,01 bis 5,- Euro Eintritt. Bei den Museen mit sehr hohen Besuchszahlen (über 500.000 Besuche) muss überwiegend mehr als 6,- Euro Eintritt bezahlt werden. Das entspricht einem Drittel der Museen in dieser Gruppe. Allerdings muss dabei erwähnt werden, dass es sich um eine kleine Gruppe von Museen mit nationaler und internationaler Bedeutung handelt, die derartig hohe Eintrittspreise aufweisen.

**Tabelle 17: Angaben zum Eintritt, gruppiert nach Besuchszahlengröße der Museen  
(in Klammern ergänzt mit den Zahlen für 2006)**

Besuchszahlen- größe	Anzahl der Museen	Eintrittspreise *								
		kostenlos	bis 1,-	1,01 bis 2,-	2,01 bis 3,-	3,01- bis 4,-	4,01 bis 5,-	5,01 bis 6,-	über 6,-	keine Angabe
bis 5.000	2.588 (2.621)	49,0 (48,3)	9,6 (9,9)	26,3 (26,0)	9,0 (9,2)	1,7 (1,4)	0,7 (0,3)	0,2 (0,2)	0,1 (0,1)	3,4 (4,6)
5.001–10.000	586 (603)	19,8 (19,2)	3,8 (4,3)	28,3 (29,5)	28,0 (26,0)	10,6 (7,3)	3,4 (2,2)	0,5 (0,7)	0,7 (0,5)	4,9 (10,3)
10.001–15.000	330 (324)	15,8 (14,2)	2,1 (2,2)	19,7 (17,9)	32,7 (31,8)	14,2 (11,7)	6,4 (5,3)	1,5 (0,6)	1,5 (0,9)	6,1 (15,4)
15.001–20.000	236 (227)	14,4 (13,7)	1,7 (2,2)	16,5 (13,7)	35,2 (34,8)	16,1 (15,4)	4,2 (2,6)	1,7 (1,3)	0,8 (0,4)	9,4 (15,9)
20.001–25.000	160 (181)	8,1 (13,3)	1,9 (1,1)	13,1 (11,0)	30,0 (26,5)	22,5 (17,1)	7,5 (6,6)	4,4 (2,2)	1,3 (1,7)	11,2 (20,5)
25.001–50.000	355 (357)	11,0 (11,2)	1,1 (0,8)	8,7 (10,1)	26,2 (29,1)	20,8 (18,5)	11,5 (7,9)	2,8 (3,4)	4,8 (3,6)	13,1 (15,4)
50.001–100.000	236 (218)	12,7 (11,5)	0,4 (0,5)	2,1 (3,7)	14,0 (15,1)	22,5 (22,5)	19,5 (16,5)	6,4 (8,2)	6,4 (4,1)	16,0 (17,9)
100.001–500.000	202 (198)	8,9 (7,6)	0,5 (0,0)	2,5 (4,0)	11,4 (13,1)	6,9 (10,1)	18,8 (18,2)	15,8 (12,6)	21,3 (17,7)	13,9 (16,7)
über 500.000	19 (18)	5,3 (11,1)	0,0 (0,0)	0,0 (0,0)	10,5 (5,6)	10,5 (11,1)	15,8 (11,1)	0,0 (11,1)	42,1 (33,3)	15,8 (16,7)

\* in % der Museen pro Besuchszahlengruppe

Tabelle 18 gibt einen Überblick über Eintrittspreise in den einzelnen Bundesländern.

**Tabelle 18: Eintrittspreise in den Bundesländern (2007)**

Bundesland	kostenlos Museen in % *	bis 1,- Museen in %	1,01 bis 2,- Museen in %	2,01 bis 3,- Museen in %	3,01 bis 4,- Museen in %	4,01 bis 5,- Museen in %	5,01 bis 6,- Museen in %	über 6,- Museen in %	keine Preis- angabe Museen in %
Baden- Württemberg	403 50,4	46 5,8	159 19,9	91 11,4	41 5,1	25 3,1	11 1,4	11 1,4	12 1,5
Freistaat Bayern	252 31,1	49 6,0	210 26,0	140 17,3	84 10,4	38 4,7	11 1,4	17 2,1	8 1,0
Berlin	53 46,5	1 0,9	12 10,5	8 7,0	9 7,9	15 13,1	6 5,3	10 8,8	0 0,0
Brandenburg	51 22,4	23 10,1	73 32,0	44 19,3	18 7,9	8 3,5	3 1,3	2 0,9	6 2,6
Bremen	4 17,4	0 0,0	4 17,4	2 8,7	7 30,4	3 13,0	1 4,4	2 8,7	0 0,0
Hamburg	15 38,5	1 2,6	2 5,1	7 17,9	3 7,7	3 7,7	4 10,2	3 7,7	1 2,6
Hessen	159 48,9	28 8,6	57 17,6	44 13,5	18 5,5	7 2,2	6 1,9	2 0,6	4 1,2
Mecklenburg- Vorpommern	34 20,6	16 9,7	38 23,1	51 30,9	19 11,5	3 1,8	2 1,2	2 1,2	0 0,0
Niedersachsen	183 38,9	39 8,3	105 22,4	79 16,8	26 5,5	17 3,6	6 1,3	10 2,1	5 1,1
Nordrhein- Westfalen	204 41,1	28 5,7	74 14,9	82 16,5	38 7,7	37 7,5	7 1,4	19 3,8	7 1,4
Rheinland- Pfalz	130 45,5	14 4,9	50 17,5	43 15,0	24 8,4	12 4,2	4 1,4	4 1,4	5 1,7
Saarland	21 51,2	2 4,9	7 17,1	3 7,3	4 9,8	1 2,4	0 0,0	2 4,9	1 2,4
Freistaat Sachsen	34 10,8	22 7,0	106 33,8	85 27,1	33 10,5	13 4,2	12 3,8	7 2,2	2 0,6
Sachsen- Anhalt	50 28,7	13 7,5	40 23,0	36 20,7	14 8,0	14 8,0	2 1,2	3 1,7	2 1,2
Schleswig- Holstein	61 35,7	4 2,3	44 25,7	29 16,9	14 8,2	8 4,7	5 2,9	3 1,8	3 1,8
Thüringen	15 8,7	11 6,4	51 29,7	49 28,5	26 15,1	8 4,7	3 1,7	3 1,7	6 3,5

\*) in % der Museen pro Bundesland mit Angaben zum Eintritt

Über diese tabellarischen Übersichten hinaus hat das Institut für Museumsforschung gemeinsam mit dem ifo Institut für Wirtschaftsforschung in München 1995/96 eine umfassende Untersuchung zu Fragen nach Eintrittsgeld der Museen und Ausgabeverhalten der Museumsbesucher durchgeführt. In diese Untersuchung wurden 17 Museen in 6 deutschen Großstädten einbezogen. Die Ergebnisse wurden in Heft 46 der „Materialien aus dem Institut für Museumskunde“ mit dem Titel „Eintrittspreise von Museen und Ausgabeverhalten der Museumsbesucher“ veröffentlicht. Obwohl die Erhebung bereits vor mehr als 10 Jahren durchgeführt wurde, gelten die daraus abgeleiteten Zusammenhänge zwischen Eintrittsgeld und Kulturbudget der Besucher unverändert. So wirkt sich z.B. eine Erhöhung des Eintrittsgeldes negativ auf den Umsatz im Museumshop aus. Auch die Häufigkeit von Museumsbesuchen wird dadurch beeinflusst.

Es ist evident, dass in den großen Museen, insbesondere für internationale Sonderausstellungen deutlich höhere Eintrittspreise akzeptiert werden. Insbesondere gilt dies für touristische Standorte der Museen.

### 3.2 Entgelt für Führungen und Aktionen

Führungen sind nach wie vor die wichtigste und beliebteste museumspädagogische Vermittlungsform. Die folgenden Tabellen 19 und 20 enthalten Angaben zu Eintrittspreisregelungen für Führungen bzw. Aktionen.

**Tabelle 19: Zusätzlicher Eintritt für Führungen**

zusätzlicher Eintritt	Anzahl der Museen		in % aller an- geschriebenen Museen		in % der Angaben zu dieser Frage	
	2007	(2006)	2007	(2006)	2007	(2006)
ja	1.437	(1.334)	23,2	(21,6)	40,7	(38,7)
nein	1.654	(1.674)	26,7	(27,1)	46,9	(48,5)
teilweise	439	(443)	7,1	(7,2)	12,4	(12,8)
keine Angaben zu dieser Frage	1.540	(1.652)	24,8	(26,7)	—	(—)
keinen Fragebogen zurück	1.127	(1.072)	18,2	(17,4)	—	(—)
<b>Gesamt</b>	<b>6.197</b>	<b>(6.175)</b>	<b>100,0</b>	<b>(100,0)</b>	<b>100,0</b>	<b>(100,0)</b>

Führungen sind in knapp der Hälfte der Museen (46,9 %), die Angaben zur Frage machten, im Eintritt des Museums enthalten.

**Tabelle 20: Zusätzlicher Eintritt für Aktionen**

zusätzlicher Eintritt	Anzahl der Museen		in % aller an- geschriebenen Museen		in % der Angaben zu dieser Frage	
	2007	(2006)	2007	(2006)	2007	(2006)
ja	501	(465)	8,1	(7,5)	15,9	(15,2)
nein	2.064	(2.030)	33,3	(32,9)	65,4	(66,4)
teilweise	591	(562)	9,5	(9,1)	18,7	(18,4)
keine Angaben zu dieser Frage	1.914	(2.046)	30,9	(33,1)	—	(—)
keinen Fragebogen zurück	1.127	(1.072)	18,2	(17,4)	—	(—)
Gesamt	6.197	(6.175)	100,0	(100,0)	100,0	(100,0)

Wenn Aktionen in den Museen angeboten werden, muss dafür nur in etwa einem Drittel ein zusätzliches Entgelt gezahlt werden.