

4 Öffnungszeiten

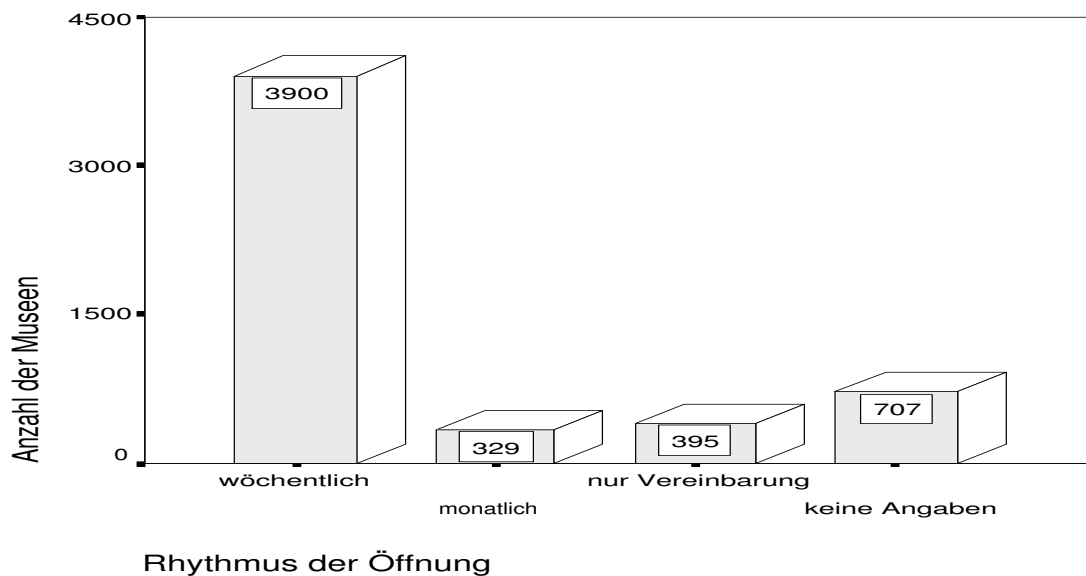
Die Frage nach ihren Öffnungszeiten wurde für 2003 von 4.624 Museen beantwortet.

Tabelle 22: Regelmäßige Öffnungszeiten

regelmäßige Öffnung	Anzahl der Museen		in % aller angeschriebenen Museen		in % der Museen, die diese Frage beantwortet haben	
	2003	(2002)	2003	(2002)	2003	(2002)
wöchentlich	3.900	(3.775)	63,6	(62,3)	84,4	(83,8)
monatlich	329	(319)	5,4	(5,2)	7,1	(7,1)
nur nach Vereinbarung	395	(412)	6,4	(6,8)	8,5	(9,1)
keine Angaben zu dieser Frage	707	(780)	11,5	(12,9)	—	(—)
keinen Fragebogen zurück	804	(773)	13,1	(12,8)	—	(—)
Gesamt	6.135	(6.059)	100,0	(100,0)	100,0	(100,0)

Von den Museen, die diese Frage beantworteten, haben ca. 84 % (3.900) regelmäßige wöchentliche Öffnungszeiten. Davon sind 57 % (2.223 Museen) den Besuchern an sechs oder sieben Wochentagen zugänglich. Etwa 20 % haben feste Öffnungszeiten zwischen drei und fünf Tagen pro Woche, und etwa 23 % sind ein bis zwei Tage geöffnet (vgl. Tab. 23).

Abbildung 14: Regelmäßige Öffnungszeiten



Lediglich einen monatlichen Öffnungstag (häufig an jedem ersten oder dritten Sonntag im Monat) können 7,1 % der Museen dem Publikum anbieten. Etwa 9 % der antwortenden Museen sind nur nach Vereinbarung zugänglich.

Museen mit sechs Öffnungstagen in der Woche sind überwiegend von Dienstag bis Sonntag zugänglich. Der Montag ist mit 91,1 % der häufigste Schließungstag. Alle anderen Wochentage haben lediglich einen prozentualen Anteil am wöchentlichen Schließungstag von 0,3 % bis 3,3 %.

Tabelle 23: Wöchentliche Öffnungstage

Öffnungstage/Woche	Anzahl der Museen		in%	
	2003	(2002)	2003	(2002)
einen Tag	510	(471)	13,1	(12,5)
zwei Tage	391	(386)	10,0	(10,2)
drei Tage	227	(211)	5,8	(5,6)
vier Tage	164	(159)	4,2	(4,2)
fünf Tage	385	(389)	9,9	(10,3)
sechs Tage	1.499	(1.467)	38,4	(38,9)
sieben Tage	724	(692)	18,6	(18,3)
Gesamt	3.900	(3.775)	100,0	(100,0)

8,0 % der Museen, die Angaben zu Öffnungszeiten machten, boten ihren Besuchern im Jahr 2003 **Abendöffnungen** (d.h. spätere abendliche Schließung mit Öffnungszeiten nach 18 Uhr) an. Der häufigste Abendöffnungstag war Donnerstag (55,4 % der Museen mit Abendöffnungen), gefolgt von Mittwoch (44,8 %) und Dienstag (31,5 %).

Die Prozentangaben in Tabelle 24 beziehen sich auf die 368 Museen, die überhaupt Abendöffnungen anboten. Überwiegend waren dies große Museen in Metropolen und Großstädten. Etwa zwei Drittel von diesen 368 Museen mit Abendöffnung bieten wöchentlich einen Tag mit verlängerten Öffnungszeiten an.

Tabelle 24: Wöchentliche Abendöffnungen

Abendöffnungstage/Woche	Anzahl der Museen		in%	
	2003	(2002)	2003	(2002)
einen Tag	245	(242)	66,6	(66,1)
zwei Tage	40	(43)	10,8	(11,7)
drei Tage	8	(10)	2,2	(2,7)
vier Tage	1	(3)	0,3	(0,8)
fünf Tage	14	(12)	3,8	(3,3)
sechs Tage	15	(17)	4,1	(4,7)
sieben Tage	45	(39)	12,2	(10,7)
Gesamt	368	(366)	100,0	(100,0)

4.435 Museen machten Angaben zu der Anzahl der jährlichen Öffnungstage. Die Schwerpunkte der Anzahl der Öffnungstage liegen in der Gruppe der Museen mit "mehr als 250 Tage" (39,7 %) bzw. "bis 100 Tage" (28,2 %) (vgl. Tab. 25).

Tabelle 25: Anzahl der Öffnungstage pro Jahr

Öffnungstage	Anzahl der Museen		in % aller angeschriebenen Museen		in % der Museen, die diese Frage beantwortet haben	
	2003	(2002)	2003	(2002)	2003	(2002)
bis 100 Tage	1.251	(1.207)	20,4	(19,9)	28,2	(28,1)
101 bis 150	413	(406)	6,7	(6,7)	9,3	(9,4)
151 bis 200	410	(399)	6,7	(6,6)	9,2	(9,3)
201 bis 250	601	(585)	9,8	(9,6)	13,6	(13,6)
mehr als 250	1.760	(1.703)	28,7	(28,1)	39,7	(39,6)
keine Angaben	896	(986)	14,6	(16,3)	—	(—)
keinen Fragebogen zurück	804	(773)	13,1	(12,8)	—	(—)
Gesamt	6.135	(6.059)	100,0	(100,0)	100,0	(100,0)