

### 3 Eintrittspreise

#### 3.1 Museumseintritt

Mit den Antworten zur Frage des Eintrittspreises können Rückschlüsse auf die durchschnittlichen Kosten eines Museumsbesuches für das Publikum gezogen werden.

Von 6.741 angeschriebenen Museen beantworteten 4.730 die Frage nach Eintrittspreisen.

Bei den Eintrittspreisen ergibt sich für 2018 in den in dieser Erhebung befragten Museen der Bundesrepublik Deutschland folgende Verteilung (zum Vergleich die Zahlen von 2017):

**Tabelle 19: Eintrittspreise der Museen**

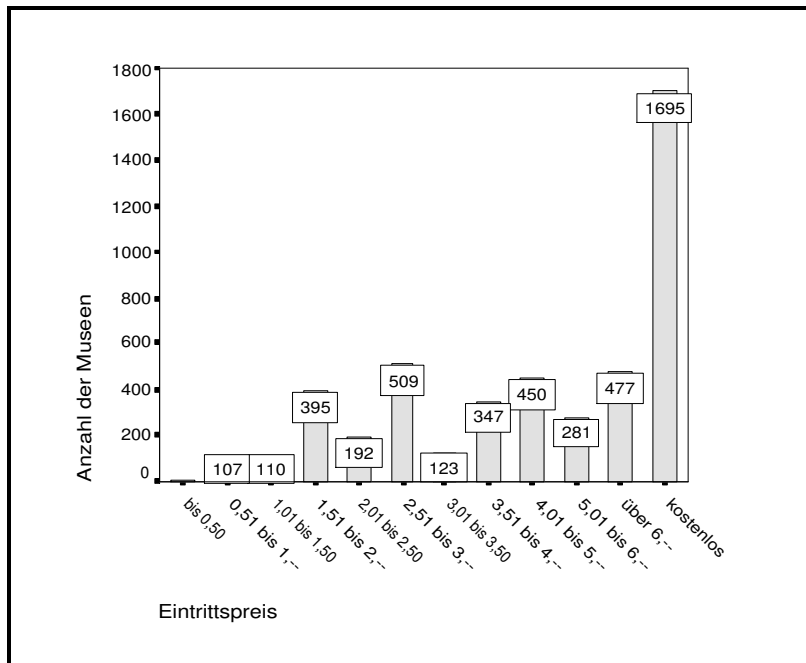
Eintrittspreis	Bundesrepublik Deutschland		alte Bundesländer		neue Bundesländer	
	Museen 2018 (2017)	in% * 2018 (2017)	Museen 2018 (2017)	in% * 2018 (2017)	Museen 2018 (2017)	in% * 2018 (2017)
Museumsbesuch frei	1.695 (1.601)	35,8 (35,0)	1.497 (1.416)	41,2 (40,0)	198 (185)	18,0 (17,9)
bis 0,50 Euro	4 (2)	0,1 (0,1)	2 (1)	0,1 (0,1)	2 (1)	0,2 (0,1)
0,51 bis 1,- Euro	107 (123)	2,3 (2,7)	69 (85)	1,9 (2,4)	38 (38)	3,5 (3,7)
1,01 bis 1,50 Euro	110 (108)	2,3 (2,4)	80 (81)	2,2 (2,3)	30 (27)	2,7 (2,6)
1,51 bis 2,- Euro	395 (422)	8,4 (9,2)	289 (312)	8,0 (8,8)	106 (110)	9,6 (10,6)
2,01 bis 2,50 Euro	192 (216)	4,1 (4,7)	143 (164)	3,9 (4,6)	49 (52)	4,5 (5,0)
2,51 bis 3,- Euro	509 (492)	10,8 (10,7)	359 (349)	9,9 (9,9)	150 (143)	13,6 (13,9)
3,01 bis 3,50 Euro	123 (127)	2,6 (2,8)	89 (91)	2,5 (2,5)	34 (36)	3,1 (3,5)
3,51 bis 4,- Euro	347 (324)	7,3 (7,1)	233 (229)	6,4 (6,5)	114 (95)	10,4 (9,2)
4,01 bis 5,- Euro	450 (420)	9,5 (9,2)	303 (290)	8,3 (8,2)	147 (130)	13,4 (12,6)
5,01 bis 6,- Euro	281 (259)	5,9 (5,7)	198 (180)	5,5 (5,1)	83 (79)	7,6 (7,7)
6,01 bis 7,- Euro	145 (134)	3,1 (2,9)	103 (97)	2,8 (2,7)	42 (37)	3,8 (3,6)
7,01 bis 8,- Euro	142 (117)	3,0 (2,6)	96 (78)	2,6 (2,2)	46 (39)	4,2 (3,8)
8,01 bis 9,- Euro	53 (51)	1,1 (1,1)	39 (40)	1,1 (1,1)	14 (11)	1,3 (1,1)
9,01 bis 10,- Euro	57 (57)	1,2 (1,2)	45 (45)	1,2 (1,3)	12 (12)	1,1 (1,2)
über 10,- Euro	80 (71)	1,7 (1,6)	54 (45)	1,5 (1,3)	26 (26)	2,4 (2,5)
nicht frei, aber keine Angaben zum Preis	40 (45)	0,8 (1,0)	31 (35)	0,9 (1,0)	9 (10)	0,8 (1,0)
keine Antwort/ kein Fragebogen zurück	2.011 (2.202)	— (—)	1.632 (1.755)	— (—)	379 (447)	— (—)
Gesamt	6.741 (6.771)	100,0 (100,0)	5.262 (5.293)	100,0 (100,0)	1.479 (1.478)	100,0 (100,0)

\*) in % der Museen, die Angaben zum Eintritt machten

Tabelle 19 zeigt, dass nach wie vor ein sehr großer Anteil der deutschen Museen ohne Eintrittsgeld besucht werden kann. Freien Eintritt hatten etwa ein Drittel (35,8 %) aller Museen in Deutschland (2017: 35,0 %), die Angaben zu dieser Frage machten.

Die Eintrittspreisregelungen werden neben der Gesamtverteilung auch für die alten und die neuen Bundesländer getrennt dargestellt, da sie sich noch immer deutlich unterscheiden: Der Anteil der Museen mit freiem Eintritt ist in den neuen Bundesländern deutlich geringer (18,0 %) als in den alten Bundesländern (41,2 %).

**Abbildung 13: Eintrittspreise der Museen**



Ein Vergleich von Besuchszahl und Eintrittspreisen bzw. freiem Eintritt zeigt deutlich, dass in erster Linie die kleineren Museen mit bis zu 15.000 Besuchen pro Jahr freien Eintritt gewähren; bei den Museen bis 5.000 Besuchen sind das 47,1 % (vgl. Tabelle 21, S. 48).

Wenn ein Eintrittspreis erhoben wird, dann liegt er bei 808 Museen (2017: 871) bis 2,50 Euro und bei 2.187 über 2,50 Euro (2017: 2.052). In der vorliegenden Kategorisierung (Abb. 13) sind Eintrittspreise zwischen 2,51 bis 3,- Euro bei 509 Museen (2017: 492) am häufigsten anzutreffen, gefolgt von 450 Museen (2017: 420) mit einem Eintrittspreis über 4,01 bis 5,- Euro. Bei 25,3 % der Museen (2017: 23,6 %), die Eintrittspreise genannt haben, liegt der Eintritt bei mehr als 5,- Euro.

Eintrittspreise von über 2,50 bis 5,- Euro wurden in 27,1 % der antwortenden Museen in den alten Bundesländern erhoben. In den neuen Bundesländern betrug der Anteil 40,5 %.

In den alten und den neuen Bundesländern ist der Prozentsatz der Museen mit Eintrittspreisen über 5,- Euro in 2018 wie auch in den Vorjahren ähnlich.

**Tabelle 20: Personenkreise differenziert nach ermäßigtem und freiem Eintritt**

Personenkreise mit Preisermäßigung	Anzahl der Museen mit ermäßigtem Eintritt		Anzahl der Museen mit freiem Eintritt	
	2018	(2017)	2018	(2017)
	in%*		in%*	
Kinder	948	(993)	31,2	(33,5)
Jugendliche/Schüler*innen	1.755	(1.809)	57,8	(61,0)
Studierende	1.945	(1.916)	64,1	(64,6)
Menschen mit Behinderung	1.827	(1.742)	60,2	(58,7)
Auszubildende	1.503	(1.466)	49,5	(49,4)
FSJ, Bufdis, Zivis	1.425	(1.407)	47,0	(47,4)
Rentner*innen	758	(918)	25,0	(30,9)
Sozialhilfeempfänger*innen	1.204	(1.184)	39,7	(39,9)
Erwachsenengruppen	1.633	(1.771)	53,8	(59,7)
einheimische Schulklassen	1.104	(908)	36,4	(30,6)
andere Schulklassen	1.398	(1.187)	46,1	(40,0)
Familienkarte	1.164	(1.183)	38,4	(39,9)
Presse	116	(86)	3,8	(2,9)
DMB – Mitglieder	131	(144)	4,3	(4,9)
ICOM – Mitglieder	136	(149)	4,5	(5,0)
Fördervereinsmitglieder	182	(130)	6,0	(4,4)
Kindergartengruppen	673	(383)	22,2	(12,9)
Jugendgruppen	1.150	(730)	37,9	(24,6)
andere Gruppen	978	(583)	32,2	(19,6)
Sonstige	84	(71)	2,8	(2,4)

\*) in % der 3.035 Museen mit Eintritt (2017: 2.968)

In Tabelle 20 (S. 47) wird eine Übersicht gegeben, welchen Personenkreisen in Museen die Angaben zum Eintritt machten, Ermäßigungen bzw. freier Eintritt gewährt werden.

Mit 62,8 % war in knapp zwei Dritteln der Museen mit Eintritt (2017: 51,3 %) der Museumsbesuch für Kinder kostenlos. Bei Jugendlichen/Schüler\*innen war dieser Anteil mit 27,1 % im Vergleich zu den Vorjahren leicht erhöht (2017: 23,9 %, 2016: 24,7 %). Von den 437 Einrichtungen, die eine Altersangabe bei freiem Eintritt für Jugendliche/Schüler\*innen machten, zeigte sich folgendes Bild: bis 12 Jahre 14,6 %, bis 13 Jahre 2,7 %, bis 14 Jahre 20,1 %, bis 15 Jahre 3,7 %, bis 16 Jahre 28,4 %, bis 17 Jahre 30,4 %.

**Tabelle 21: Angaben zum Eintritt, gruppiert nach Besuchszahlengröße der Museen  
(in Klammern ergänzt mit den Zahlen für 2017)**

Besuchszahlen- größe	Anzahl der Museen	Eintrittspreise 2018 *								
		kostenlos	bis 1,-	1,01 bis 2,-	2,01 bis 3,-	3,01- bis 4,-	4,01 bis 5,-	5,01 bis 6,-	über 6,-	keine Angabe
bis 5.000	2.740 (2.626)	47,1 (46,5)	3,6 (4,0)	15,1 (16,2)	16,5 (16,8)	6,3 (5,6)	3,4 (3,0)	1,2 (0,8)	0,9 (0,9)	5,9 (6,2)
5.001–10.000	598 (624)	16,6 (16,0)	1,2 (1,4)	7,9 (8,2)	18,7 (21,3)	21,0 (18,7)	15,7 (12,7)	5,5 (5,0)	4,0 (3,2)	9,4 (13,5)
10.001–15.000	314 (354)	15,6 (14,4)	0,6 (0,8)	6,1 (7,1)	12,7 (12,4)	15,0 (15,6)	21,7 (15,8)	12,4 (8,5)	9,2 (7,6)	6,7 (17,8)
15.001–20.000	242 (221)	14,9 (13,6)	0,8 (0,5)	1,2 (0,9)	11,2 (11,3)	16,1 (19,9)	21,1 (16,3)	12,8 (11,3)	12,8 (9,5)	9,1 (16,7)
20.001–25.000	137 (146)	12,4 (9,6)	0,0 (0,0)	1,4 (2,1)	8,8 (9,6)	12,4 (10,3)	21,2 (23,2)	16,8 (13,7)	17,5 (17,8)	9,5 (13,7)
25.001–50.000	355 (373)	10,1 (9,7)	0,3 (0,3)	1,4 (1,9)	9,0 (7,8)	11,5 (11,8)	17,3 (20,8)	19,4 (15,8)	25,1 (21,2)	5,9 (10,7)
50.001–100.000	225 (229)	12,0 (10,5)	0,0 (0,0)	1,3 (0,4)	2,7 (3,9)	5,3 (5,2)	14,7 (17,0)	11,6 (14,5)	39,5 (34,5)	12,9 (14,0)
100.001–500.000	232 (233)	9,1 (7,3)	0,0 (0,0)	0,4 (1,7)	0,9 (1,3)	3,4 (3,9)	7,3 (4,7)	11,3 (16,7)	60,3 (55,4)	7,3 (9,0)
über 500.000	22 (25)	22,7 (20,0)	0,0 (0,0)	0,0 (0,0)	0,0 (0,0)	0,0 (0,0)	0,0 (0,0)	0,0 (0,0)	68,2 (72,0)	9,1 (8,0)

\* in % der Museen pro Besuchszahlengruppe

Wie aus Tabelle 21 (S. 48) ersichtlich, liegt der Eintrittspreis bei den kleineren Museen (bis 5.000 Besuche) – wenn überhaupt Eintrittsgeld genommen wird – mehrheitlich bei 1,01 bis 4,- Euro. Bei den Museen mit 5.001 – 20.000 Besuchen liegt der Eintrittspreis überwiegend bei 2,01 bis 5,- Euro, bei den Museen mit 20.001 – 25.000 Besuchen bei 4,01 bis 6,- Euro. Bei den Museen mit hohen Besuchszahlen (über 25.000 Besuche) muss überwiegend mehr als 6,- Euro Eintritt bezahlt werden.

**Tabelle 22: Eintrittspreise in den Bundesländern 2018**

Bundesland	kostenlos Museen in % *	bis 1,- Museen in %	1,01 bis 2,- Museen in %	2,01 bis 3,- Museen in %	3,01 bis 4,- Museen in %	4,01 bis 5,- Museen in %	5,01 bis 6,- Museen in %	über 6,- Museen in %	keine Preis- angabe Museen in %
Baden- Württemberg	432 49,3	13 1,5	113 12,9	118 13,5	44 5,0	57 6,5	32 3,7	54 6,1	13 1,5
Freistaat Bayern	240 31,5	14 1,9	107 14,0	123 16,1	99 13,0	73 9,6	49 6,4	57 7,5	0 0,0
Berlin	49 36,6	0 0,0	3 2,2	4 3,0	5 3,7	12 9,0	11 8,2	49 36,6	1 0,7
Brandenburg	46 20,6	15 6,7	40 18,0	30 13,5	35 15,7	27 12,1	15 6,7	15 6,7	0 0,0
Bremen	5 17,2	0 0,0	0 0,0	3 10,4	5 17,2	4 13,8	4 13,8	8 27,6	0 0,0
Hamburg	16 37,2	0 0,0	1 2,3	2 4,7	2 4,7	4 9,3	3 6,9	15 34,9	0 0,0
Hessen	141 46,2	8 2,6	19 6,2	39 12,8	34 11,2	17 5,6	17 5,6	25 8,2	5 1,6
Mecklenburg- Vorpommern	34 23,3	6 4,1	17 11,6	25 17,1	19 13,0	17 11,6	8 5,5	18 12,4	2 1,4
Niedersachsen	196 41,7	19 4,1	45 9,6	67 14,3	42 8,9	34 7,2	19 4,0	45 9,6	3 0,6
Nordrhein- Westfalen	200 37,7	13 2,5	40 7,5	68 12,8	51 9,6	59 11,1	33 6,2	62 11,7	5 0,9
Rheinland- Pfalz	146 46,2	4 1,3	27 8,5	41 13,0	24 7,6	27 8,5	23 7,3	21 6,6	3 1,0
Saarland	25 51,0	0 0,0	3 6,1	12 24,5	0 0,0	6 12,3	1 2,0	2 4,1	0 0,0
Freistaat Sachsen	36 11,6	8 2,6	44 14,1	66 21,2	42 13,5	47 15,1	24 7,7	40 12,9	4 1,3
Sachsen- Anhalt	43 24,4	10 5,7	19 10,8	34 19,3	22 12,5	18 10,2	11 6,3	17 9,7	2 1,1
Schleswig- Holstein	67 39,6	0 0,0	11 6,5	25 14,8	17 10,1	15 8,9	9 5,3	24 14,2	1 0,6
Thüringen	19 10,0	1 0,5	16 8,4	44 23,1	29 15,3	33 17,4	22 11,6	25 13,2	1 0,5

\*) in % der Museen pro Bundesland mit Angaben zum Eintritt

Tabelle 22 gibt einen Überblick über Eintrittspreise in den einzelnen Bundesländern.

Es ist evident, dass in den großen Museen insbesondere für internationale Sonderausstellungen deutlich höhere Eintrittspreise akzeptiert werden. Dies gilt vor allem für touristische Standorte der Museen.

### 3.2 Entgelt für Führungen und Aktionen

Führungen sind nach wie vor eine wichtige und beliebte Vermittlungsform im Bildungsbereich. Die folgenden Tabellen 23 und 24 enthalten Angaben zu Eintrittspreisregelungen für Führungen bzw. Aktionen.

**Tabelle 23: Zusätzlicher Eintritt für Führungen**

zusätzlicher Eintritt	Anzahl der Museen		in % aller an- geschriebenen Museen		in % der Angaben zu dieser Frage	
	2018	(2017)	2018	(2017)	2018	(2017)
ja	1.838	(1.703)	27,3	(25,2)	50,8	(48,9)
nein	1.322	(1.323)	19,6	(19,5)	36,6	(38,0)
teilweise	454	(456)	6,7	(6,7)	12,6	(13,1)
keine Angaben zu dieser Frage	1.720	(1.767)	25,5	(26,1)	—	(—)
keinen Fragebogen zurück	1.407	(1.522)	20,9	(22,5)	—	(—)
Gesamt	6.741	(6.771)	100,0	(100,0)	100,0	(100,0)

Führungen sind in 36,6 % der Museen, die Angaben zur Frage machten, im Eintritt des Museums enthalten (2017: 38,0 %).

**Tabelle 24: Zusätzlicher Eintritt für Aktionen**

zusätzlicher Eintritt	Anzahl der Museen		in % aller an- geschriebenen Museen		in % der Angaben zu dieser Frage	
	2018	(2017)	2018	(2017)	2018	(2017)
ja	591	(562)	8,8	(8,3)	18,1	(17,7)
nein	1.888	(1.833)	28,0	(27,1)	57,9	(57,6)
teilweise	783	(787)	11,6	(11,6)	24,0	(24,7)
keine Angaben zu dieser Frage	2.072	(2.067)	30,7	(30,5)	—	(—)
keinen Fragebogen zurück	1.407	(1.522)	20,9	(22,5)	—	(—)
Gesamt	6.741	(6.771)	100,0	(100,0)	100,0	(100,0)

Wenn Aktionen in den Museen angeboten werden, musste dafür nur in 18,1 % der Einrichtungen (2017: 17,7 %), die diese Frage beantwortet haben, ein zusätzliches Entgelt gezahlt werden. Bei etwa einem Viertel der Museen, die diese Frage beantworteten, ist es von Fall zu Fall unterschiedlich.