

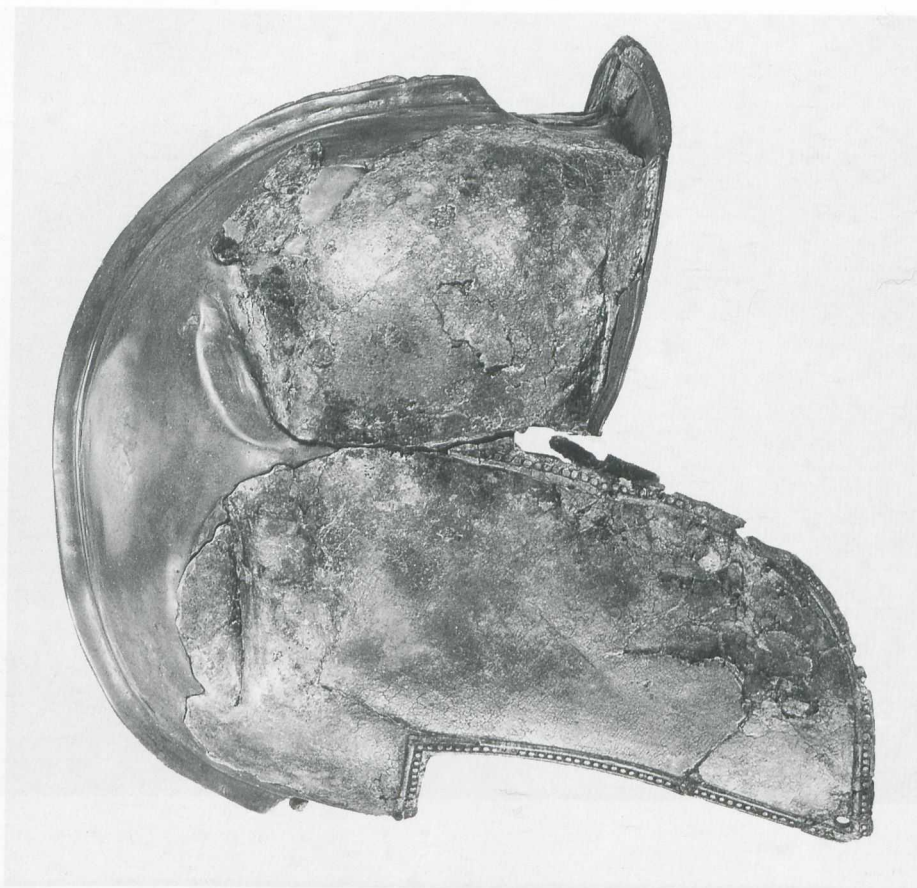
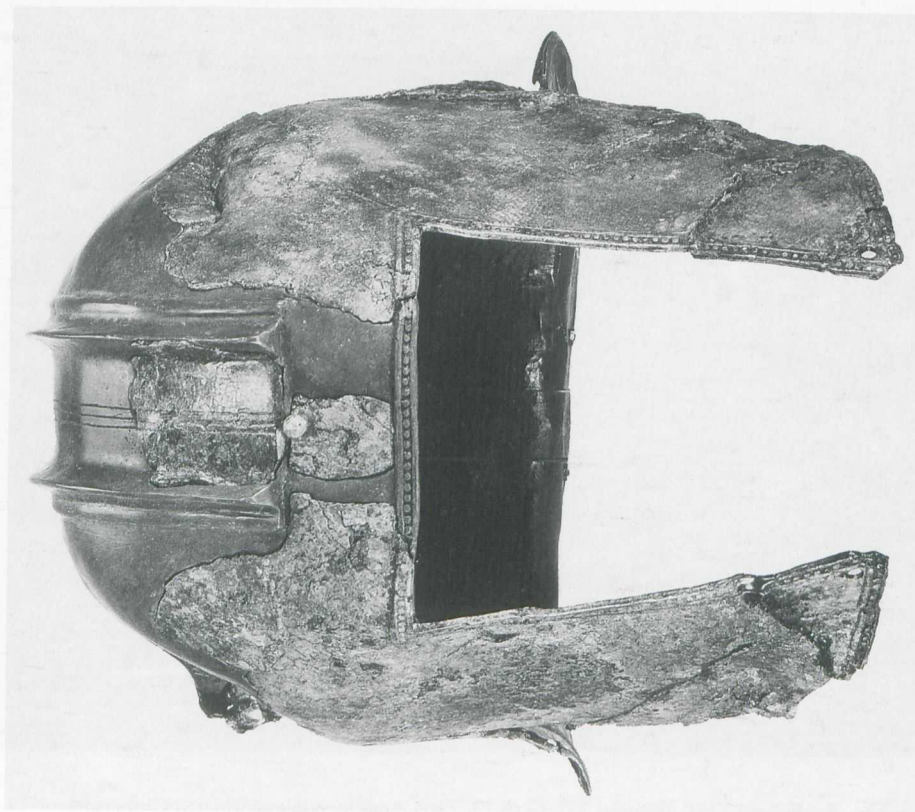


1



2

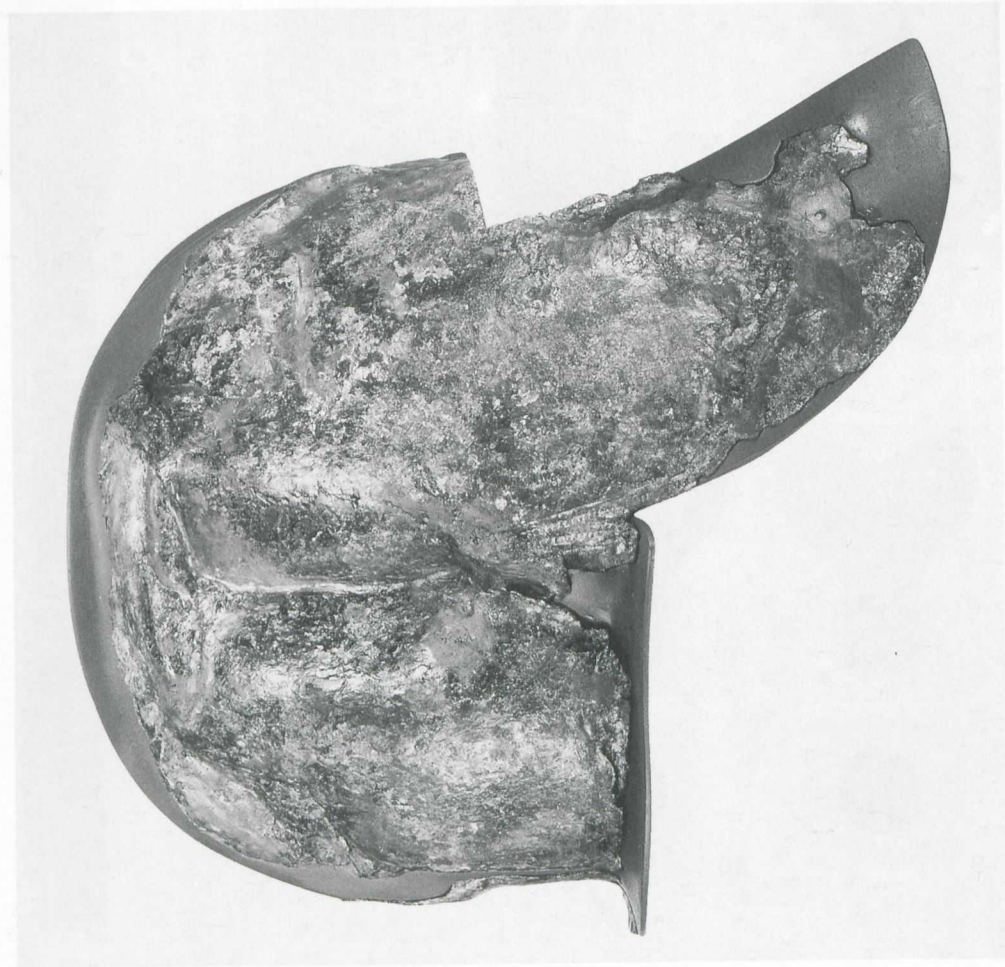
Novo mesto, Kapiteljska njiva, Tumulus VII, Grab 19. Zwei Ansichten der geöffneten Grabgrube.



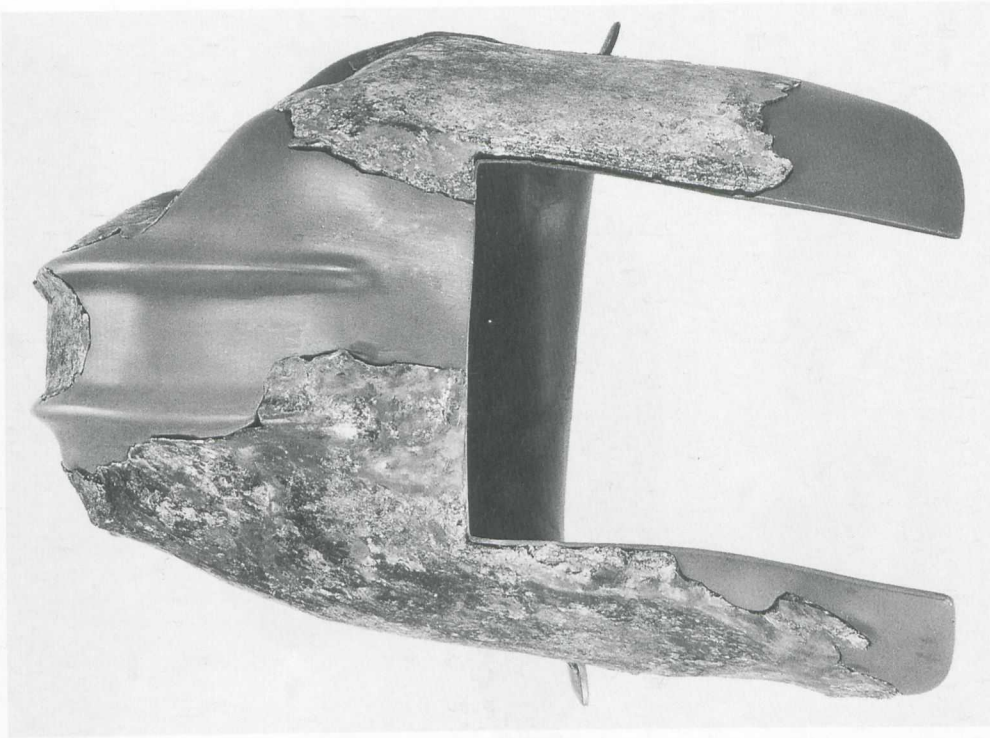
Novo mesto, Kapiteljska njiva, Tumulus VII, Grab 19, Bestattung 1. Illyrischer Bronzehelm mit Nietrand.

1

2

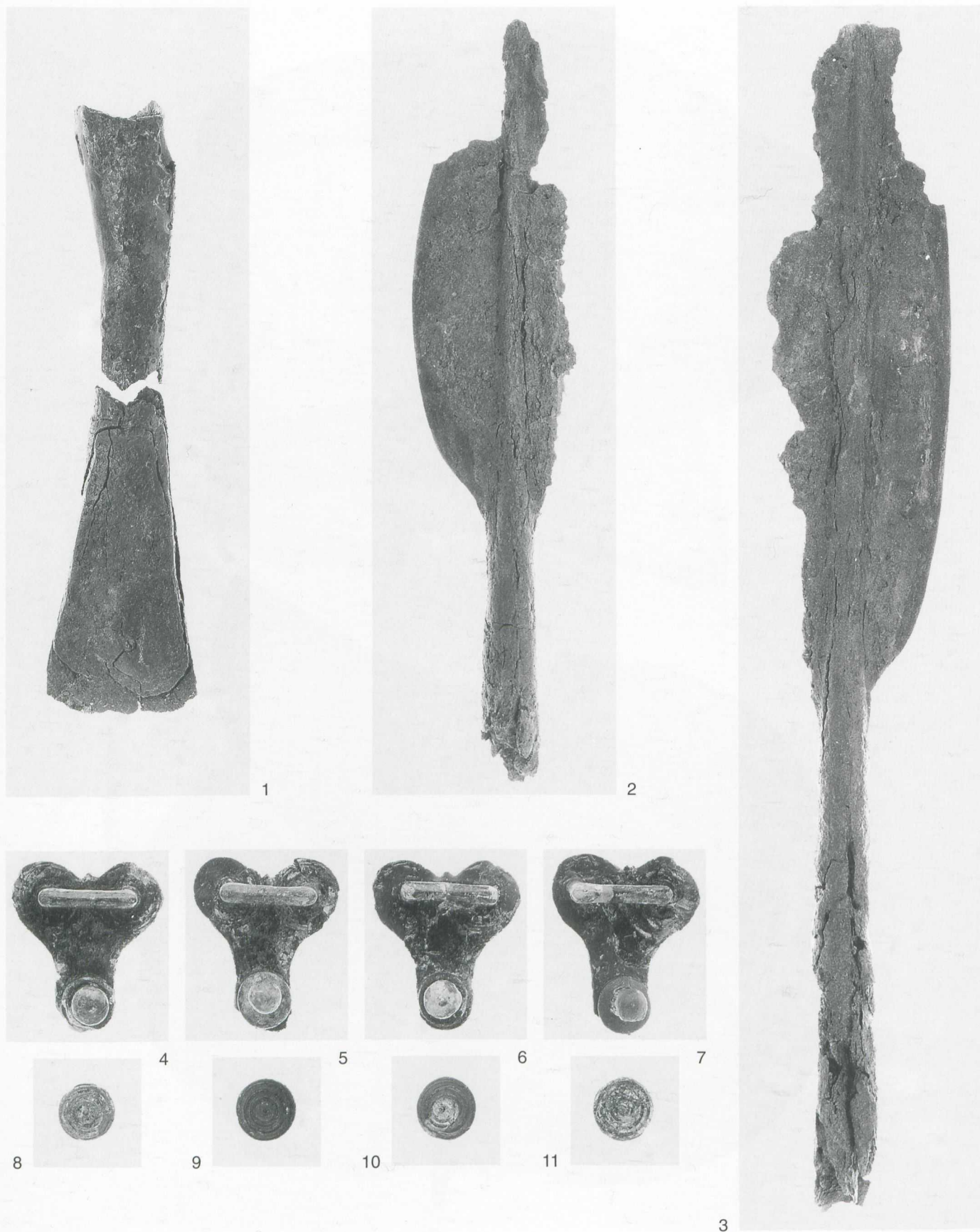


1

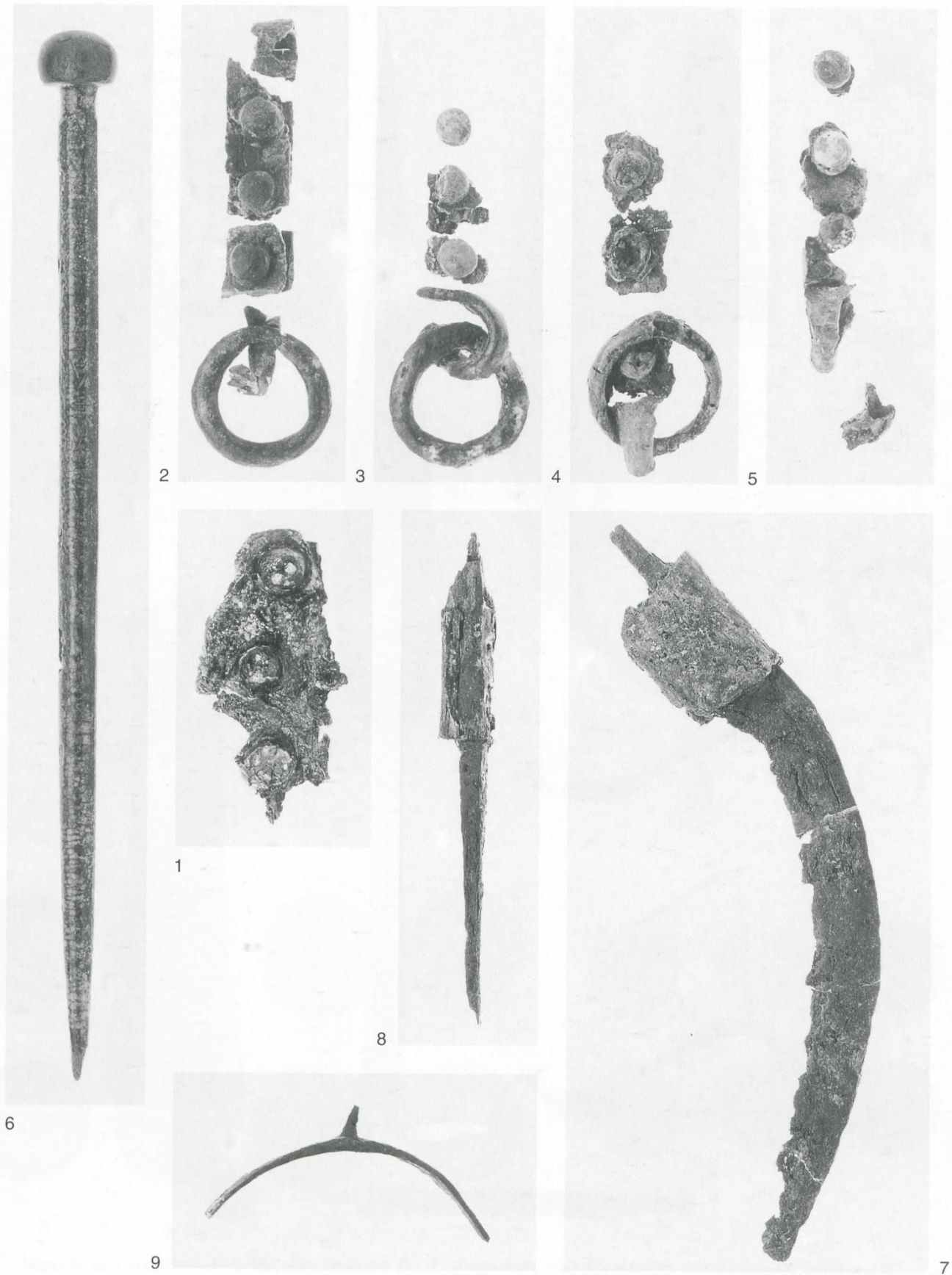


2

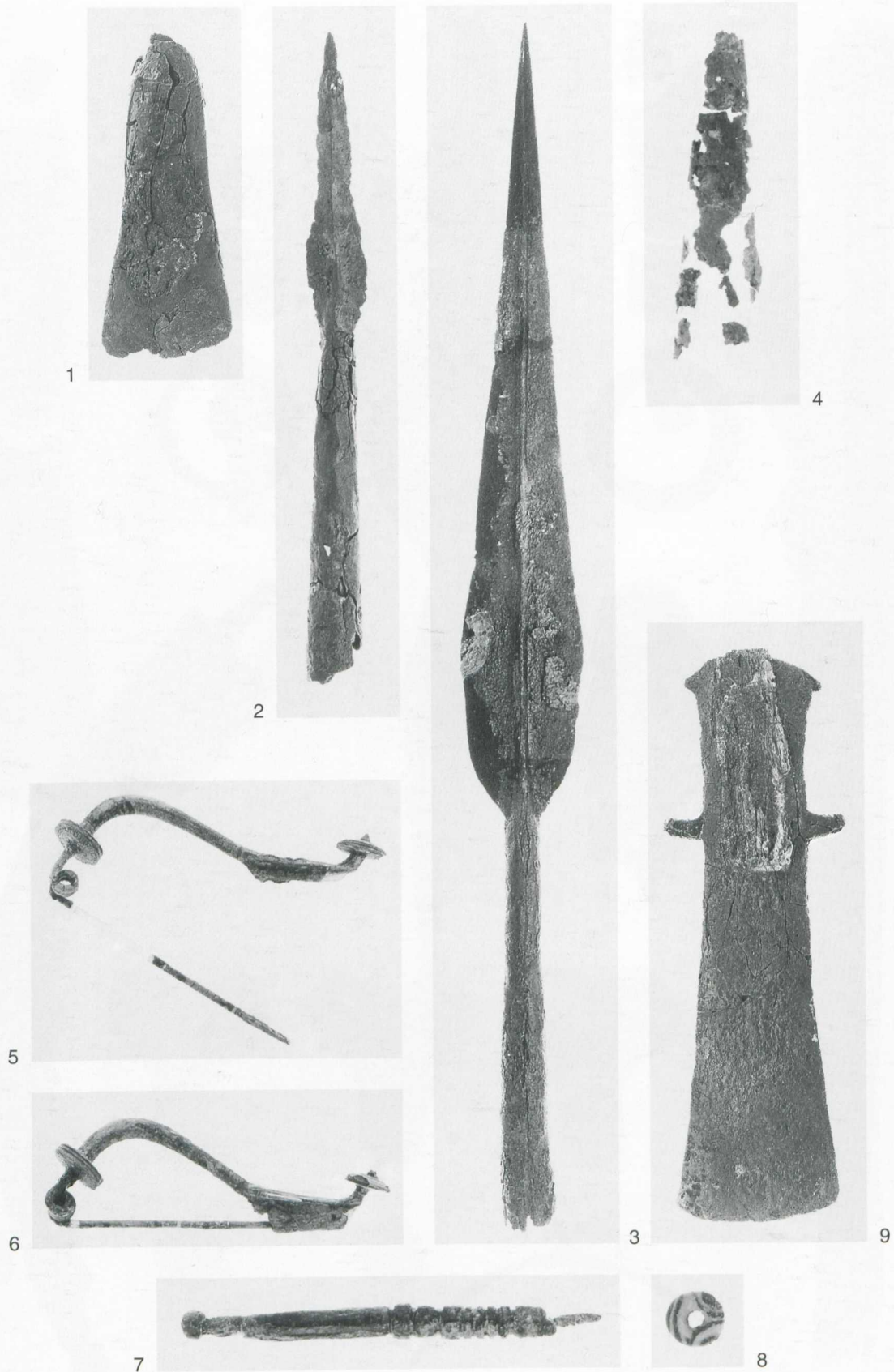
Novo mesto, Kapiteljska njiva, Tumulus VII, Grab 19, Bestattung 2. Illyrischer Bronzehelm mit Punzborste.



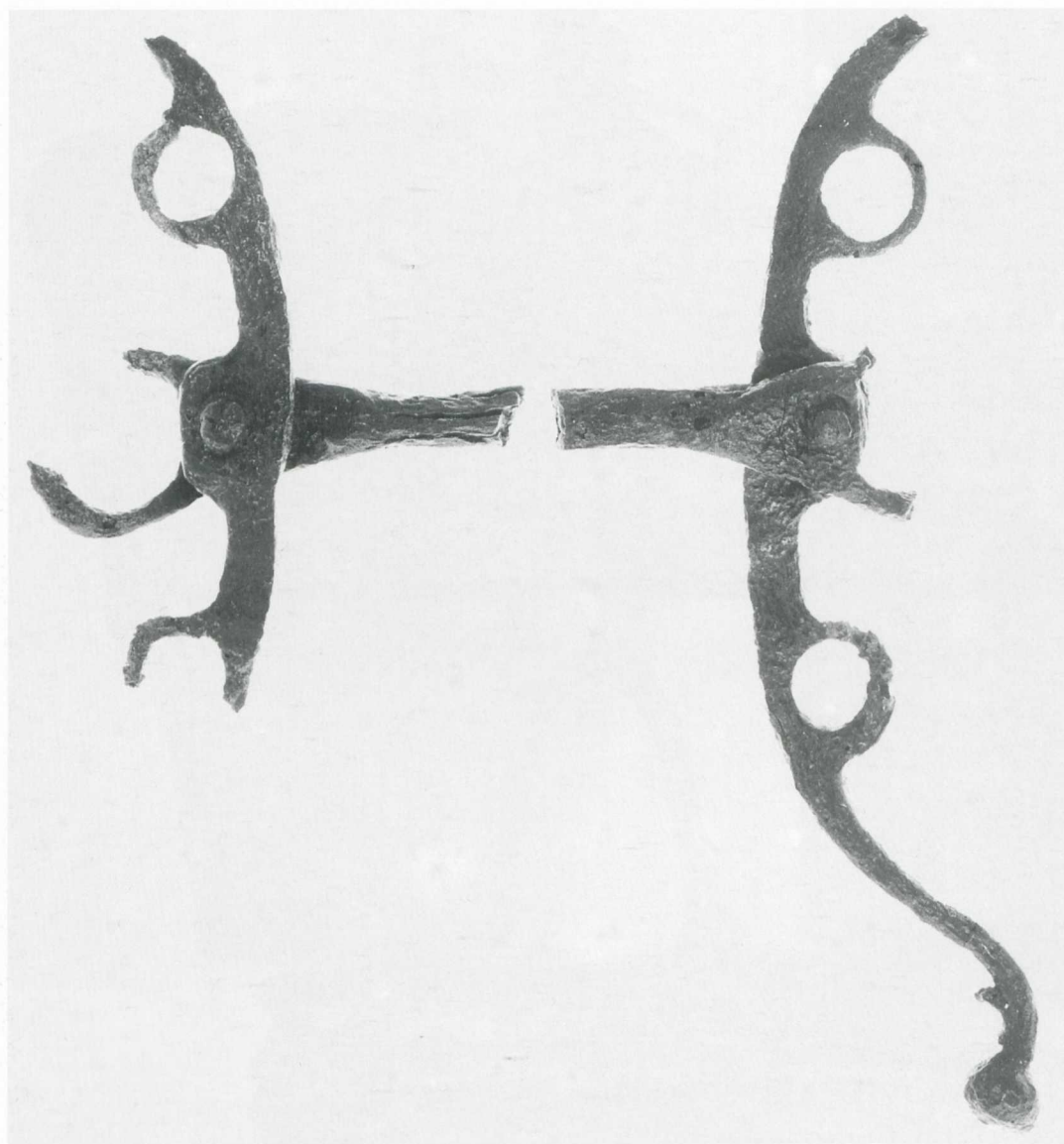
Novo mesto, Kapiteljska njiva, Tumulus VII, Grab 19, Bestattung 1. – 1 Tüllenbeil aus Eisen. – 2-3 Lanzenspitzen aus Eisen.
4-7 Gurtbeschläge aus Bronze. – 8-11 Vier Bronzescheibchen.



Novo mesto, Kapiteljska njiva, Tumulus VII, Grab 19, Bestattung 1. – 1 Fragment eines Gürtelbleches aus Bronze. – 2-5 Gürtelbeschläge aus Bronze. – 6 »Stilus« aus Bronze. – 7 Eisenmesser. – 8 Eisenähle. – 9 Eisensporn.



Novo mesto, Kapiteljska njiva, Tumulus VII, Grab 19, Bestattung 2. – 1 Fragment eines Tüllenbeiles aus Eisen. – 2-3 Lanzen-
spitzen aus Eisen. – 4 Spitzenschutz aus Eisenblech. – 5-6 Certosafibeln aus Bronze. – 7 Bronzeknebel. – 8 Glasperle. –
9 Ärmchenbeil (zwischen Bestattung 1 und 2).



1



9-11



12



13

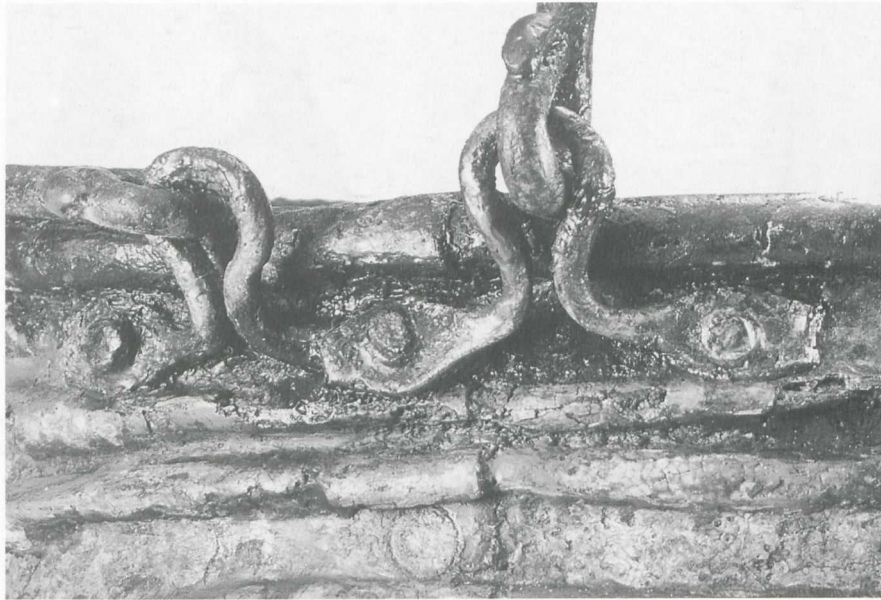


2-5

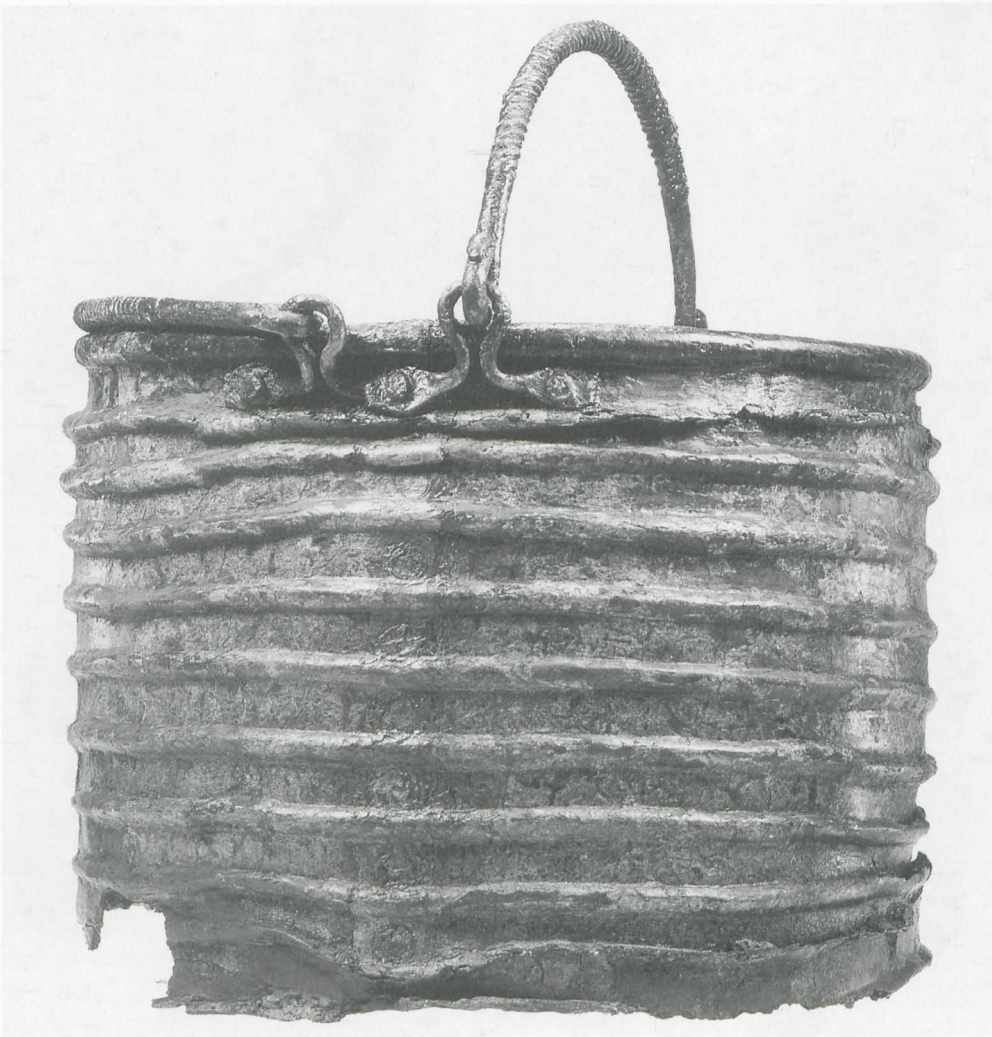


6-8

Novo mesto, Kapiteljska njiva, Tumulus VII, Grab 19. – 1 Fragmente einer eisernen Pferdetransche vom Typ Vekerzug. – 2-5 Vier glatte Zierscheiben aus Bronze (Vorder- und Rückseite). – 6-8 Drei gerippte Zierscheiben aus Bronze (Vorder- und Rückseite). – 9-11 Drei X-förmige Riemenbeschläge (Vorder- und Rückseite). – 12-13 Bronze- und Eisenring.



1

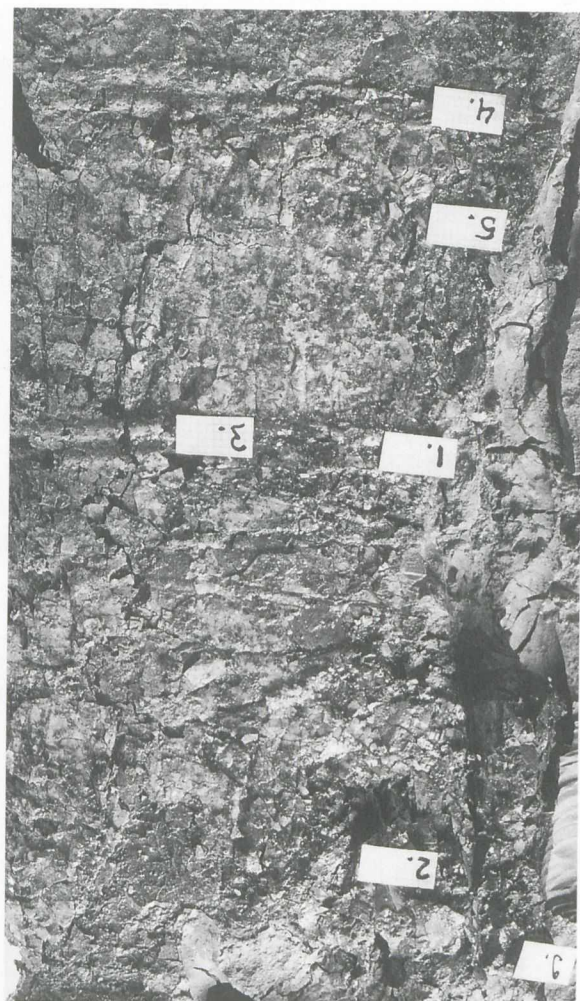


2

Novo mesto, Kapiteljska njiva, Tumulus VII, Grab 19. – Rippenciste aus Bronze.



1



2



3

Novo mesto, Kapiteljska njiva, Tumulus VII, Grab 19. – 1 Fragmente der figural verzierten Situla aus Bronze. – 2 Detail vom mittleren Zierfries der Situla. – 3 Fragmente eines kleineren situlenartigen Bronzegefäßes.



1



2

1 Novo mesto, Kandija, Tumulus IV, Grab 4: Negauer Helm aus Bronze mit Spuren absichtlicher Beschädigung. – 2 Ohne Fundort: etruskische Statuette eines Kriegerpaares (Dioskuren).



5

7

8

9

13

15



20

21

26

27

30

31



33

34

35

38

39

40



41

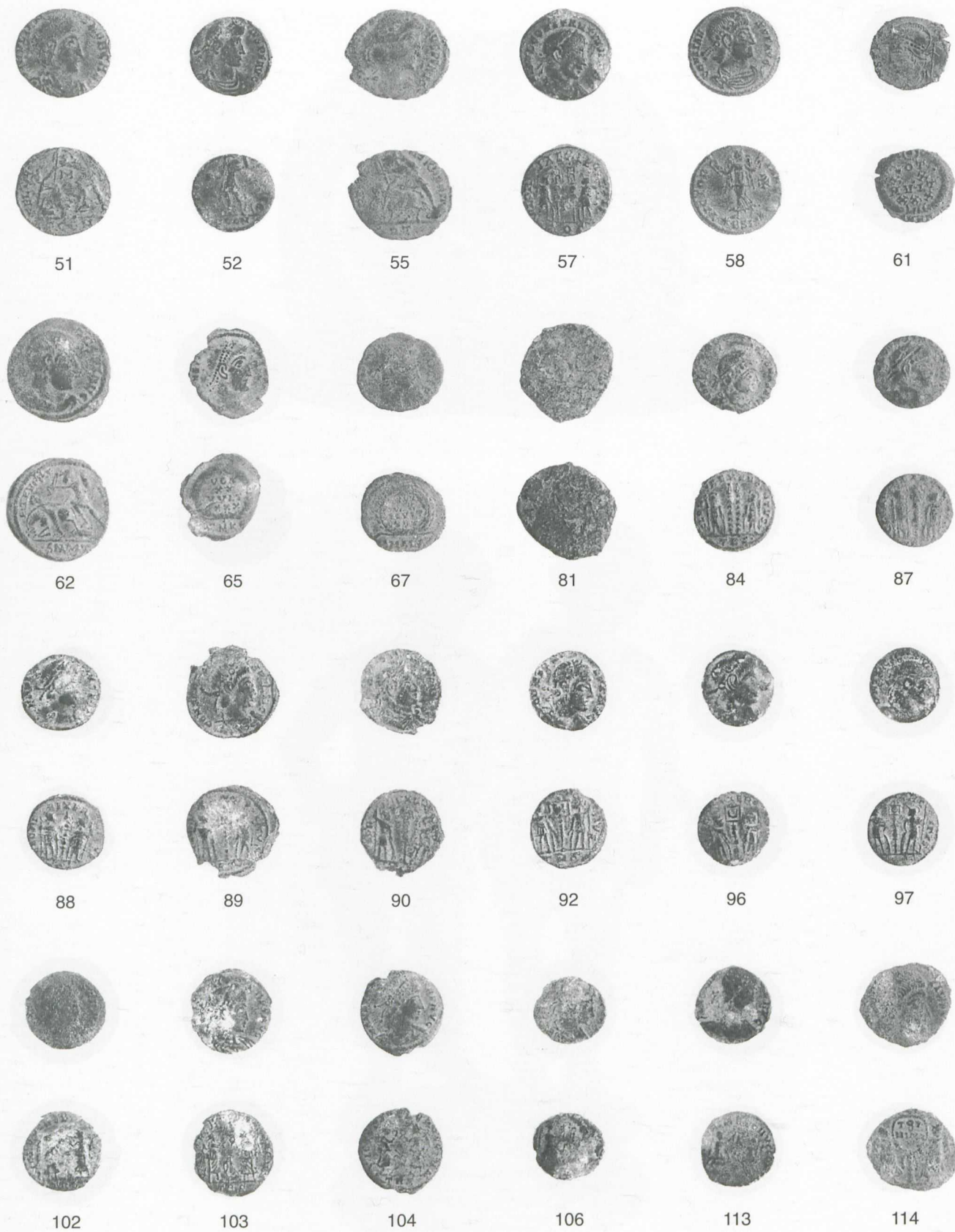
42

43

44

45

64





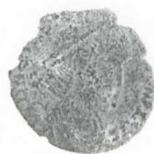
117



118



120



121



122



123



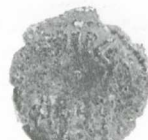
124



125



126



127



131



133



136



137



138



139



140



141



156



162



166



216



228



244





315

339

369

370

383

384



414

415

430

433

436

437



440

441

442

443

444

448



454

465

479

488

495

498



501

509

511

521

555

577



566

673

711

722

945

1148



1165

1178

1179

1180

1181

1182



1183

1184

1185

1186

1187

1188



1195



1196



1199



1200



1201



1204



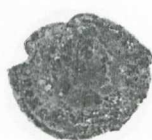
1209



1211



1212



1214



1218



1220



1221



1222



1223



1224



1225



1227



1229



1230



1233



1238



1239



1240



1241



1243



1244



1245



1248



1249



1250



1254



1255



1256



1259



1260



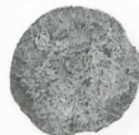
1261



1262



1265



1271



1272



1277



1278



1279



1281



1286



1287



1288



1289



1290



1291



1292



1293



1294



1295



1296



1297



1298



1299



1302



1308



1312



1317



1322



1324



1326



1327



1328



1332



1333



1334



1335



1337



1338



1348



1349



1350



1353



1354



1355



1356



1357



1358



1359



1361



1362



1365



1367



1368



1370



1371



1372



1373



1374



1375



1376





1377

1378

1380

1381

1382

1384



1385

1386

1396

1397

1399

1400



1401

1402

1404

1406

1408

1409



1415

1416

1417

1418

1419

1420



1421



1422



1423



1424



1428



1430



1431



1432



1434



1435



1436



1437



1438



1439



1440



1446



1447



1448

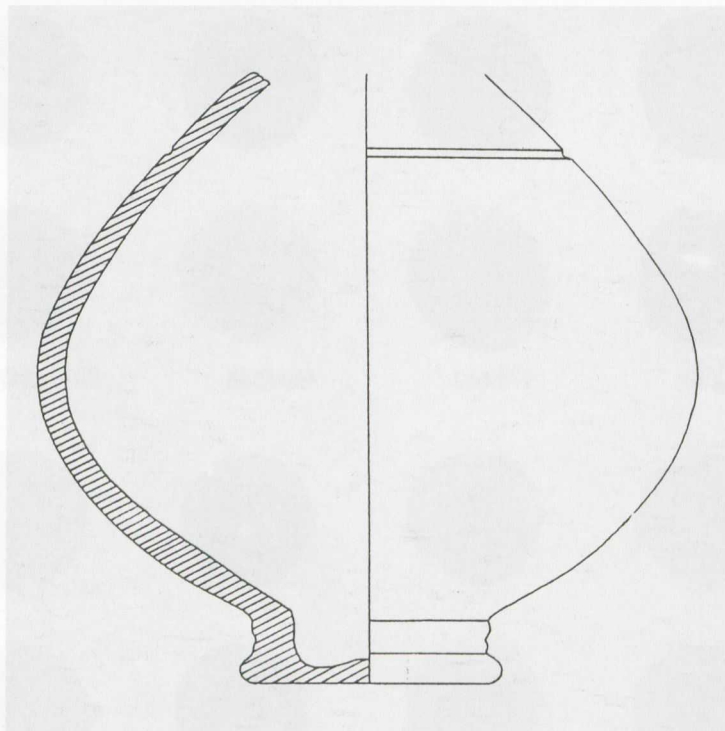


1459

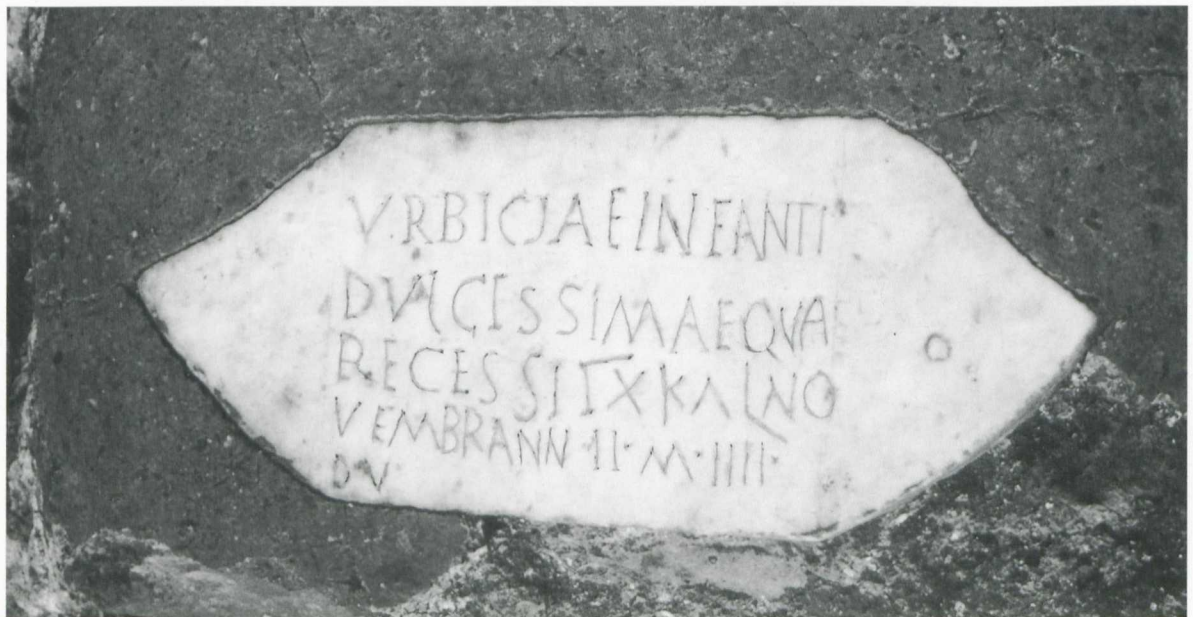
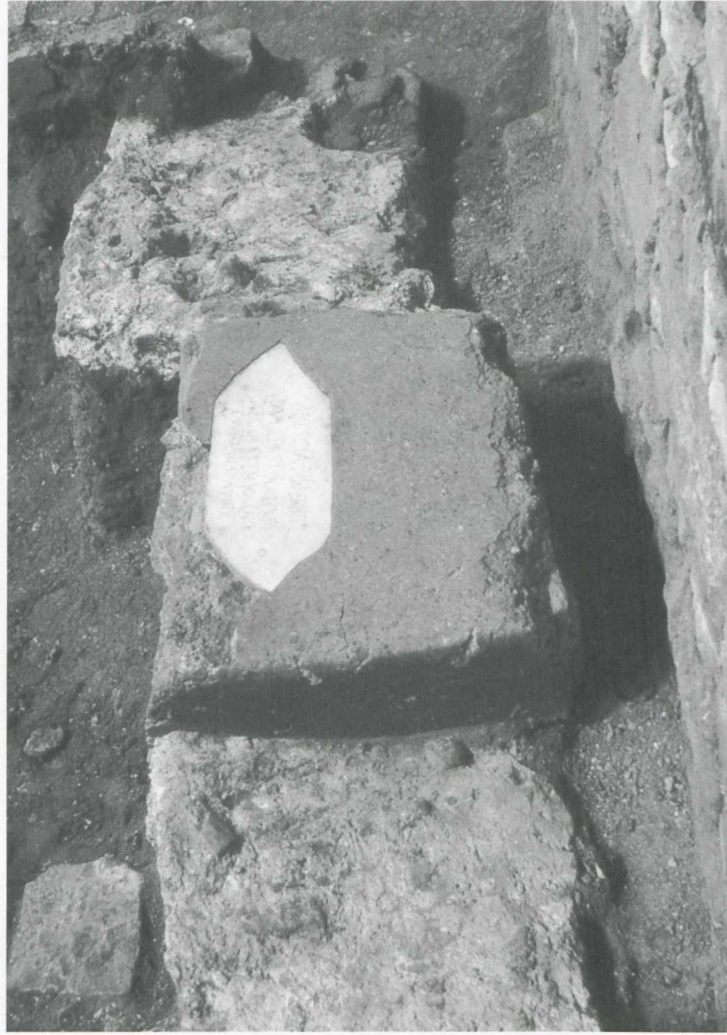


1459

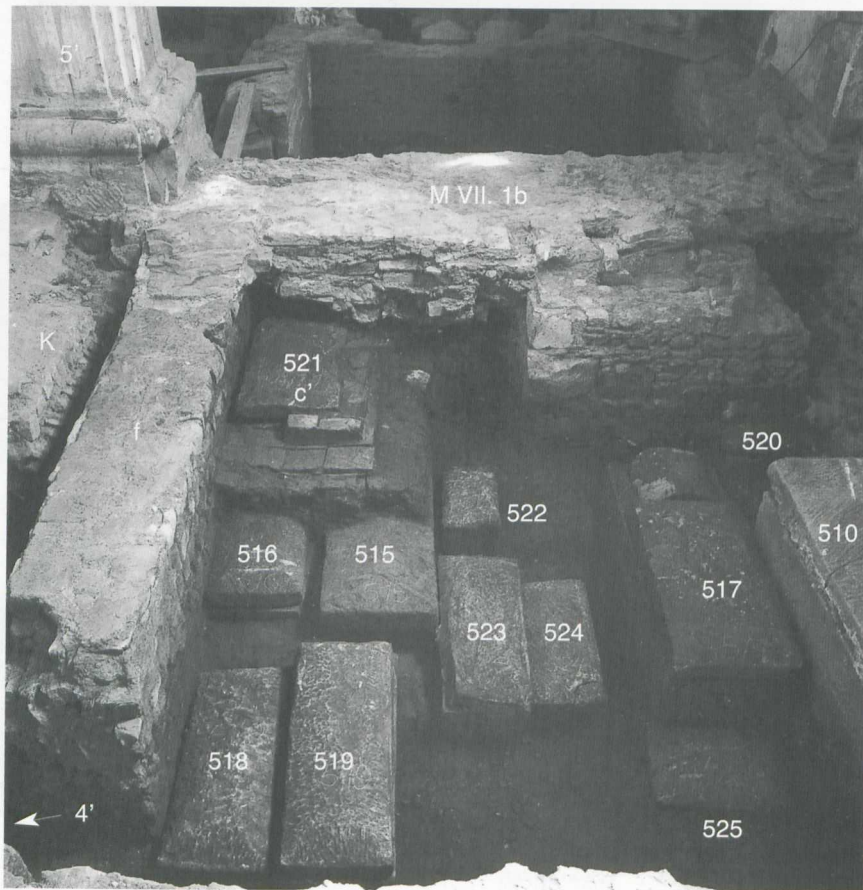
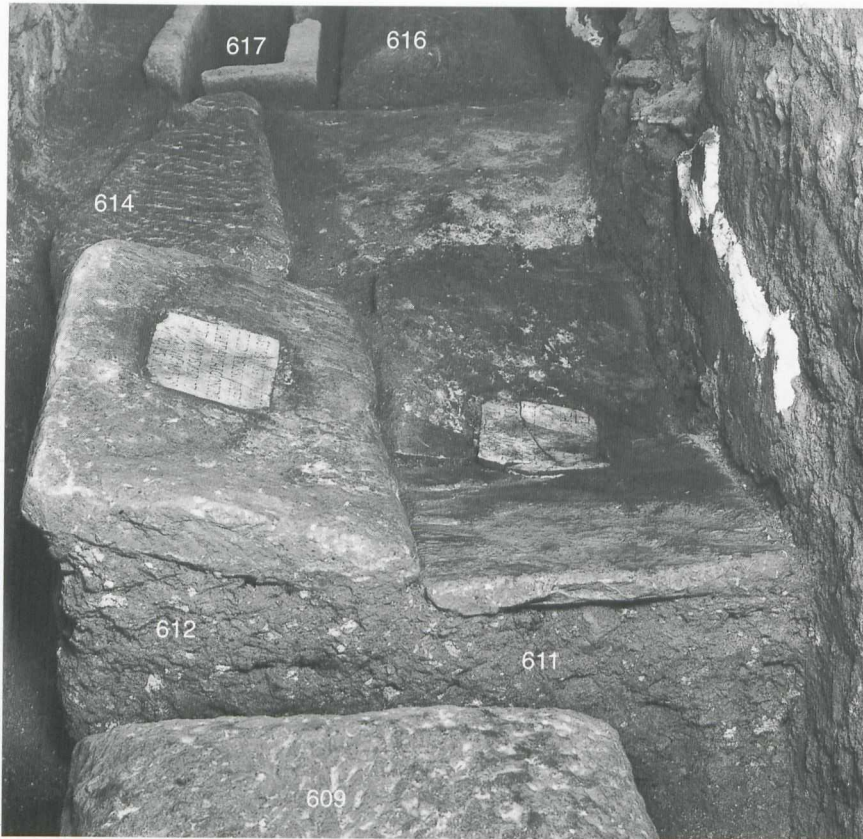
1550



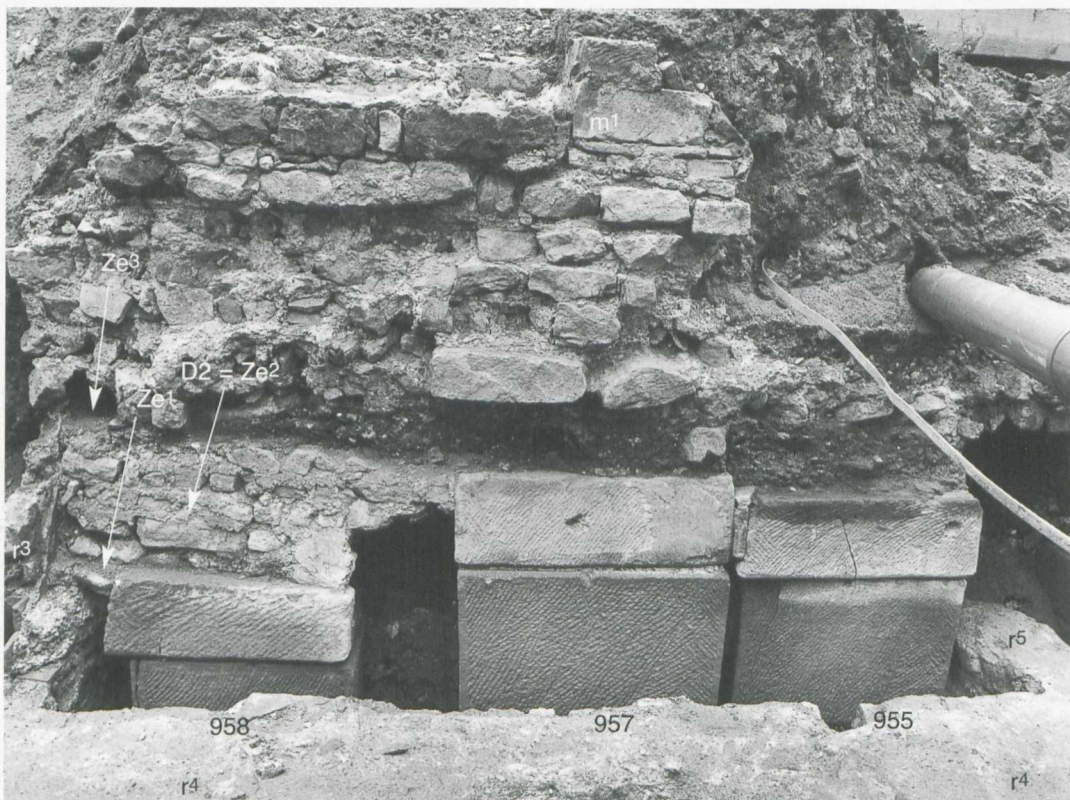
Kings Langley. La céramique conservée avec les monnaies. – M = 1:2.



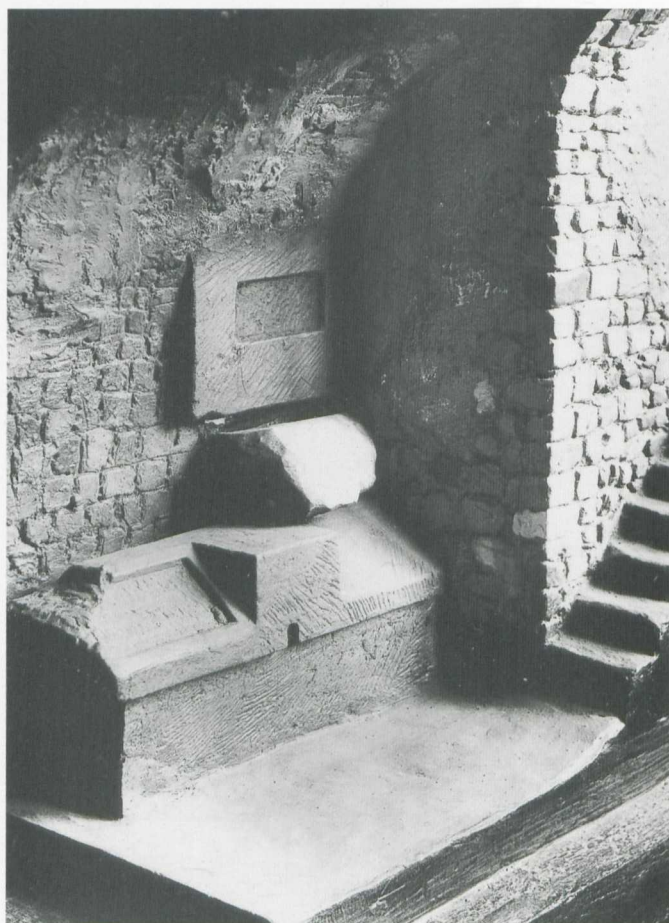
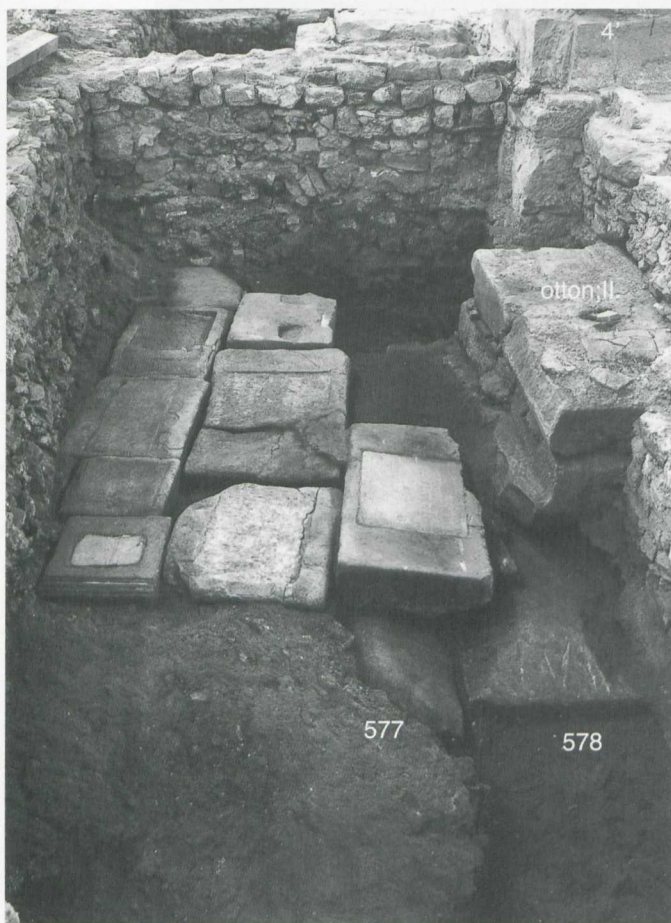
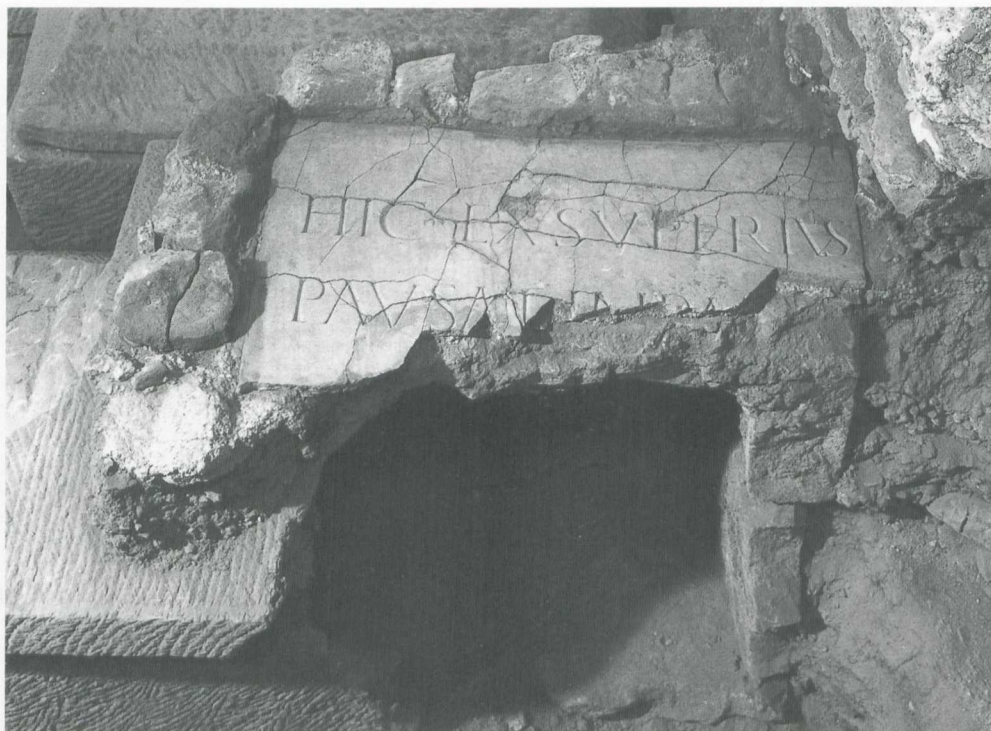
Trier, St. Maximin, Apsidenraum R IV. 3. – 1 Von Osten. Die in einem Estrichblock »einbetonierte« marmorne Inschrift der VRBICIA A. Links ist sie durch das Kindergrab 478 abgegraben; rechts durch das ottonische Fundament der nördlich Langhauswand (um 935). An der Ostseite von A ist violett-rote Farbe erhalten (rosso antico). Oben die Reste von A1 (Colordia, H. Thörnig). – 2 Von Süden, die Marmorinschrift der VRBICIA A von gezieltem Estrich umschlossen (Colordia, H. Thörnig).



Trier, St. Maximin, Raum R IV. 8. – 1 Von Westen, Fundlage der Grabinschriften mit Fassungen **B1** (FLORVS); **B2** (PAVLA).
 (Foto RE 86. 163/11. – 2 Von Westen, Lage des Grabes 521 mit Ummauerung = C und Umfeld. (Foto RE 85. 22/6, H. Thörnig).



Trier, St. Maximin, Saalbau, R II. 2. – 1 Von Nordwest, Sarkophage 955, 957, 958. Über 958 D2 mit glatten Fugenmörtelabdrücken. Über 954 Teile des »Monumentes« D erkennbar. (Foto RE 94. 64/7, 1992, M. Adams). – 2 Von Nordwesten, Sarkophage 955, 957, 958 (exakter Bogenschlag, der um 400 kaum noch in dieser Perfektion zur Ausführung gelangt sein dürfte). Sarkophage höchstwahrscheinlich in zweiter Verwendung. Links am Deckel von 958 der »Estrich« Ze¹. Über 958 D2 glatte Abdrücke des Fugenmörtels am »Sargblock« Ze² (Foto RE 94. 64/4, 1992, M. Adams).



Trier, St. Maximin. – 1 H Ummauerte Inschrift des EXSVPERIVS (Grab 161) im Mittelschiff der Kirche beim Pfeiler 8' (Foto RE 81. 250, H. Thörnig). – 2 K, von Westen, beim ottonischen Arkadenpfeiler II', zwischen den Arkadenpfeilern 3' und 4'. Lage der im frühen Mittelalter neu verlegten Inschriftfassungen als »Packlage«, teils noch mit Inschriften, waren mit Mörtel (Estrich?) überzogen, (Foto RE 85. 34/11, H. Thörnig). – 3 Trier, Gruft auf dem Friedhof von St. Matthias: Sarkophag mit Deckel-einarbeitung für eine Grabinschrift, sowie eine an der Wand befestigte Inschriftfassung, Modell (Foto C 6749).