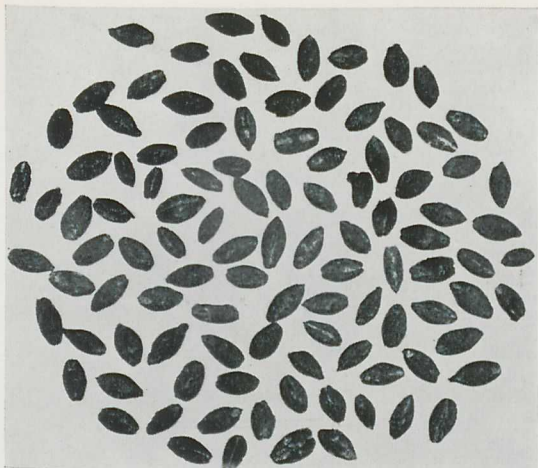
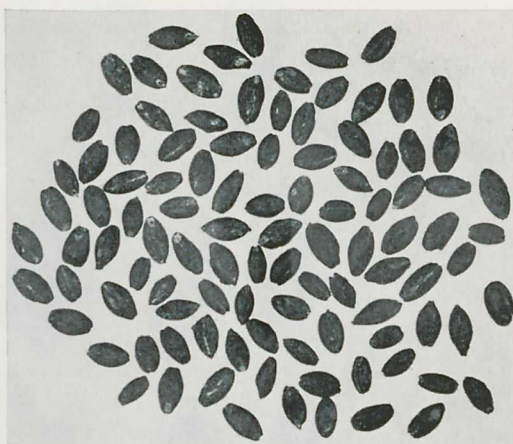


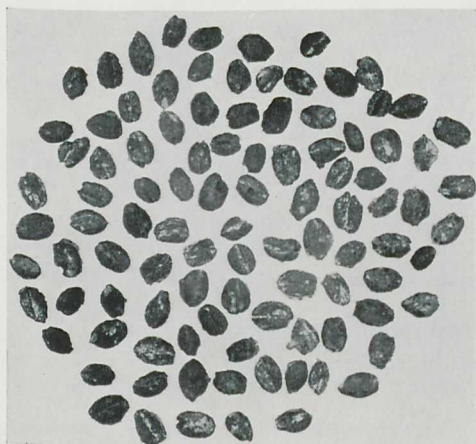
TAFEL 1 bis 22



1 vierzeilige bespelzte Gerste



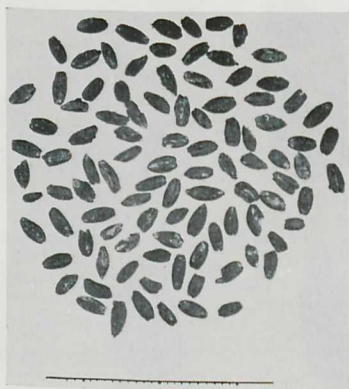
2 Nacktgerste



3 sechszeilige Gerste



4 Emmer

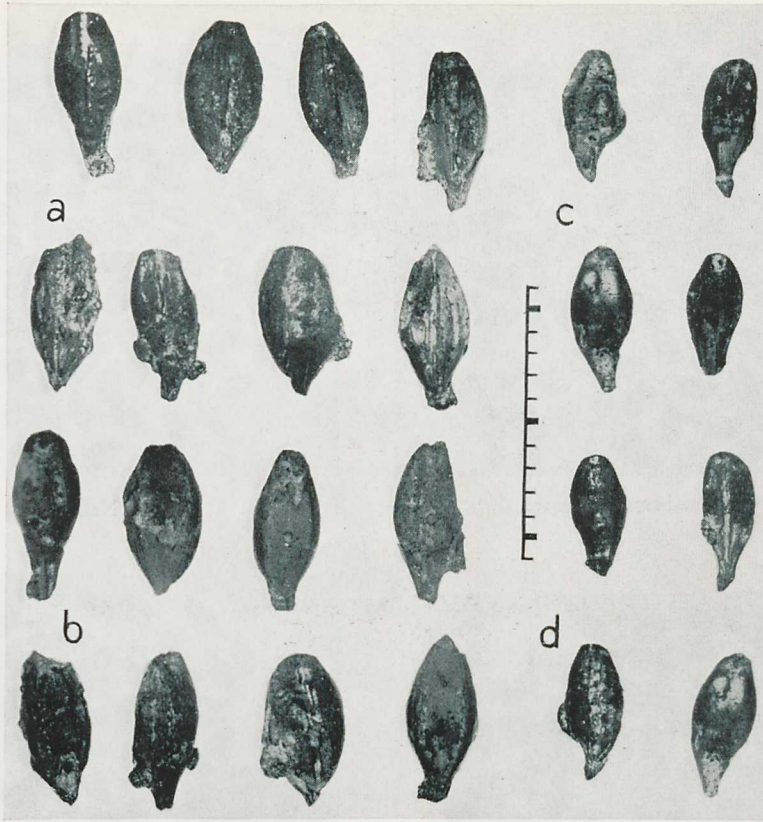


5 „kleinste“ Gerste



6 schmale „Seitenkörner“ zu a

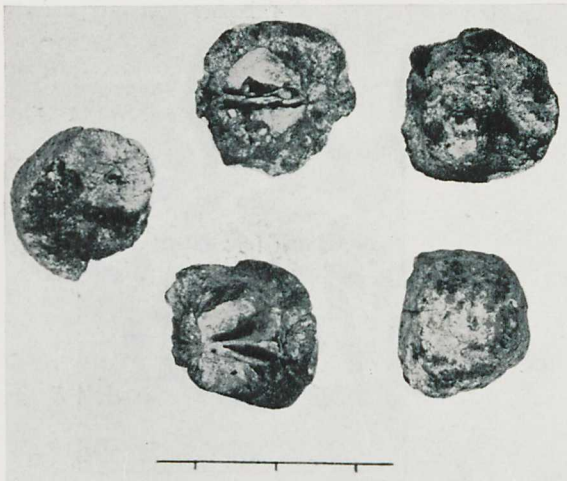
je 100 Körner; 1 : 1



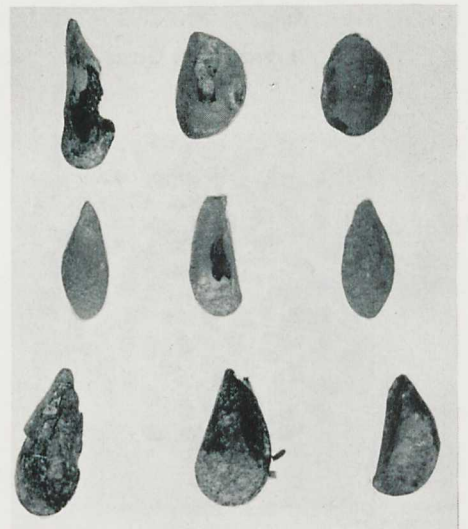
1 Vierzeilige bespelzte Gerste 3 : 1

acht symmetrische Mittelkörner a) von der Bauchseite b) vom Rücken
vier Krummschnäbel c) vom Rücken d) von der Bauchseite

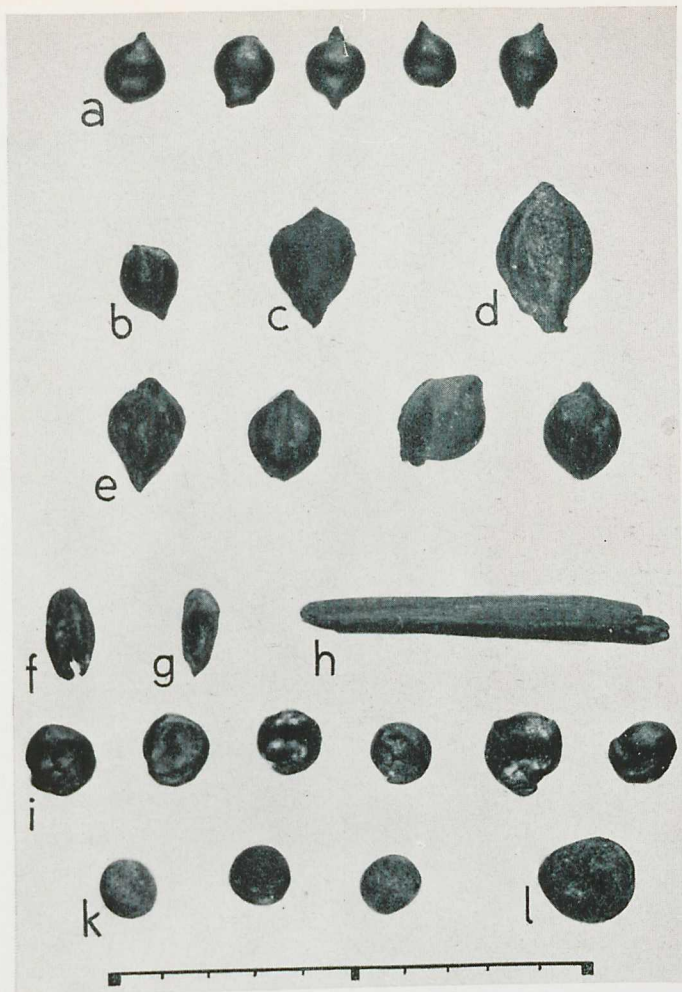
Holzäpfel



2 ganze, mehr oder weniger angebrochene Äpfel 1 : 1



3 Apfelkerne 3 : 1

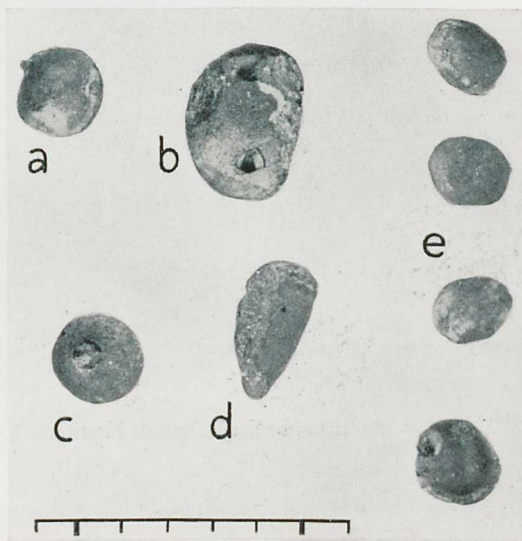


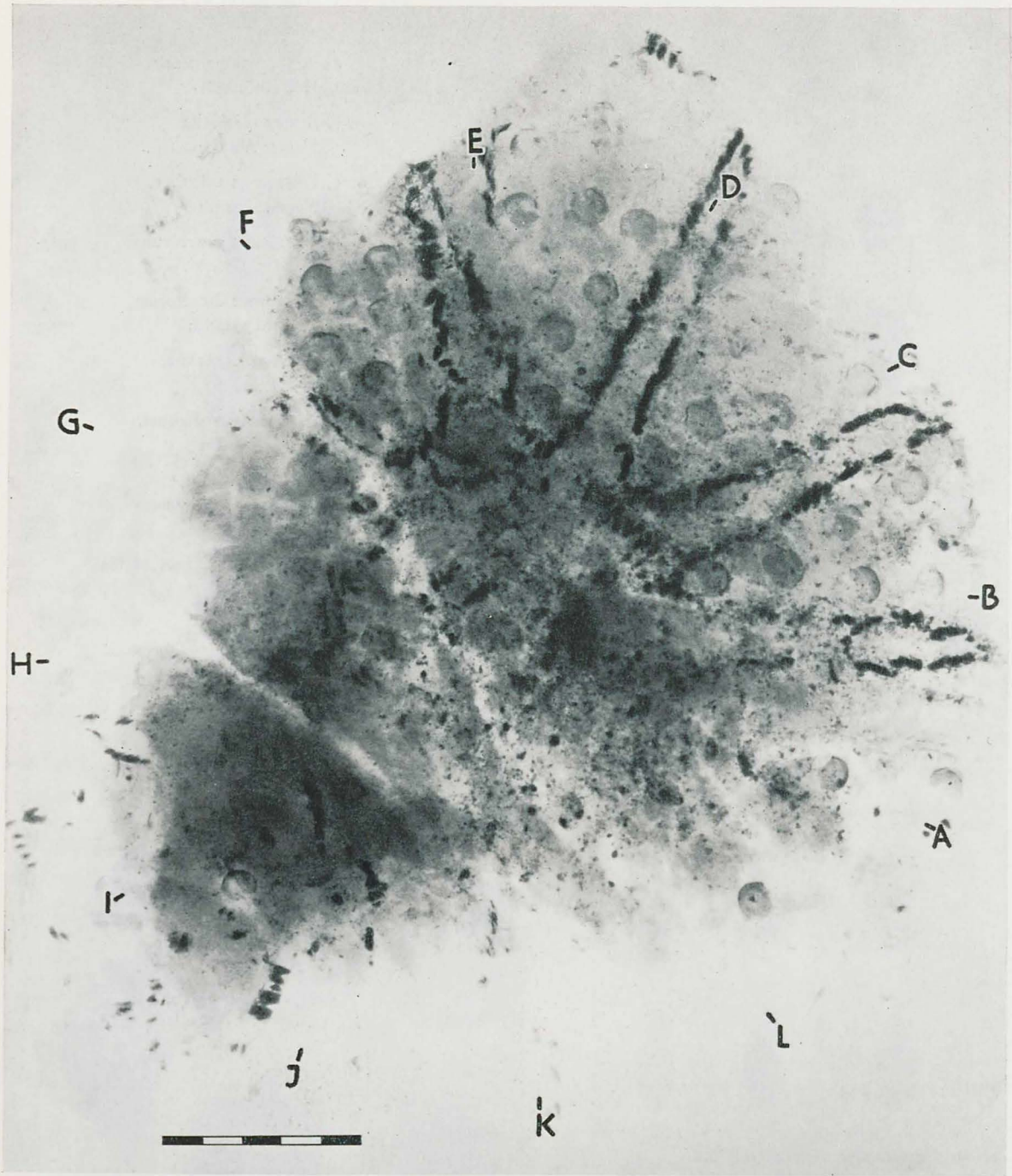
1 Unkräuter 6:1

- a) *Polygonum persicaria*, Floh-Knöterich
- b) *Rumex acetosella* kleiner Ampfer
- c) *Polygonum aviculare*, Vogelknöterich
- d) *Polygonum convolvulus*, Windenknöterich
- e) *Polygonum dumetorum*, Heckenknöterich
- f) *Plantago lanceolata*, Spitzwegerich
- g) *Campanula trachelium*, nesselblättrige Glockenblume
- h) *Tragopogon cf. pratensis*, Bocksbart
- i) *Chenopodium album*, Melde
- k) *Sinapis arvensis*, Ackersenf
- l) cf. *Cuscuta spec.*, Seide

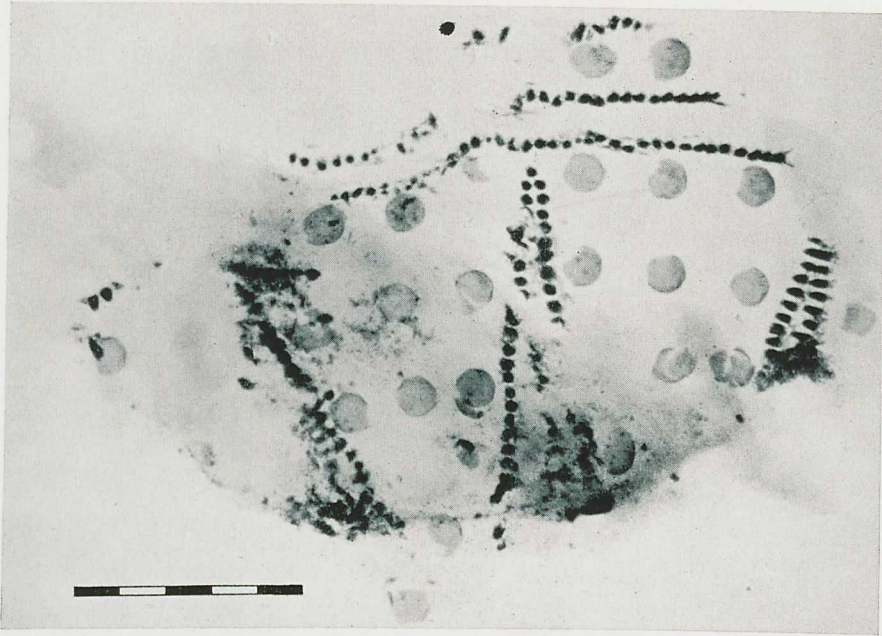
2 Unkräuter 6:1

- a) *Vicia tetrasperma*, viersamige Wicke
- b) *Lathyrus pratensis*, Wiesen-Platterbse
- c) *Galium spec.*, Labkraut
- d) *Lamium spec.*, Taubnessel
- e) *Vicia hirsuta*, rauhaarige Wicke

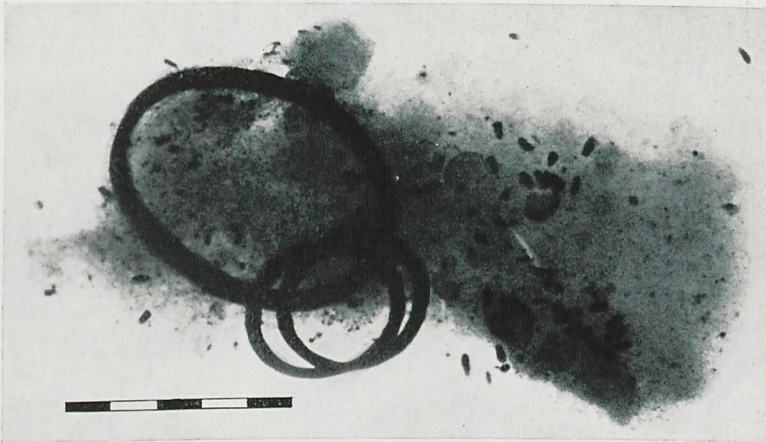




Bodenansicht der Holzschale Heerstedt. Röntgenbild E. Gockel, Mainz. M. 3 : 5.



Seitenansicht M. 3:5

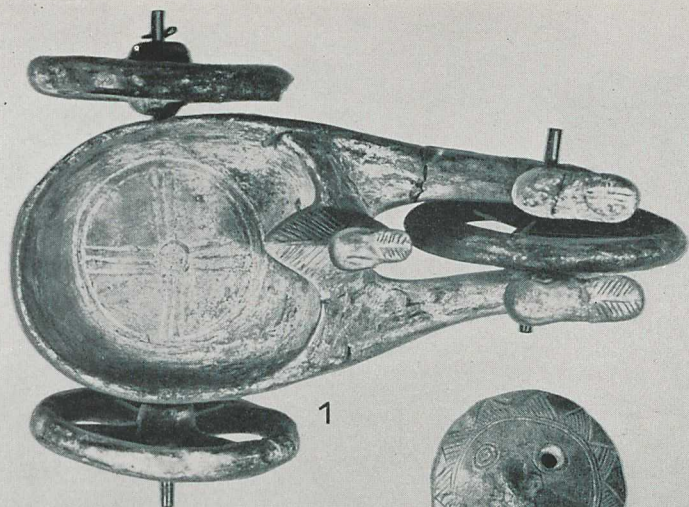


Ringe M. 3:5

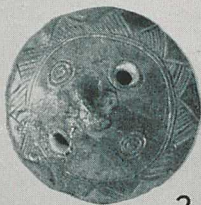
Röntgenbilder der Holzschale von Heerstedt



Holzschalen aus dem Store Høj. Ringkjøbing Amt. Photo Nationalmuseum Kopenhagen. M. 1:2,9.



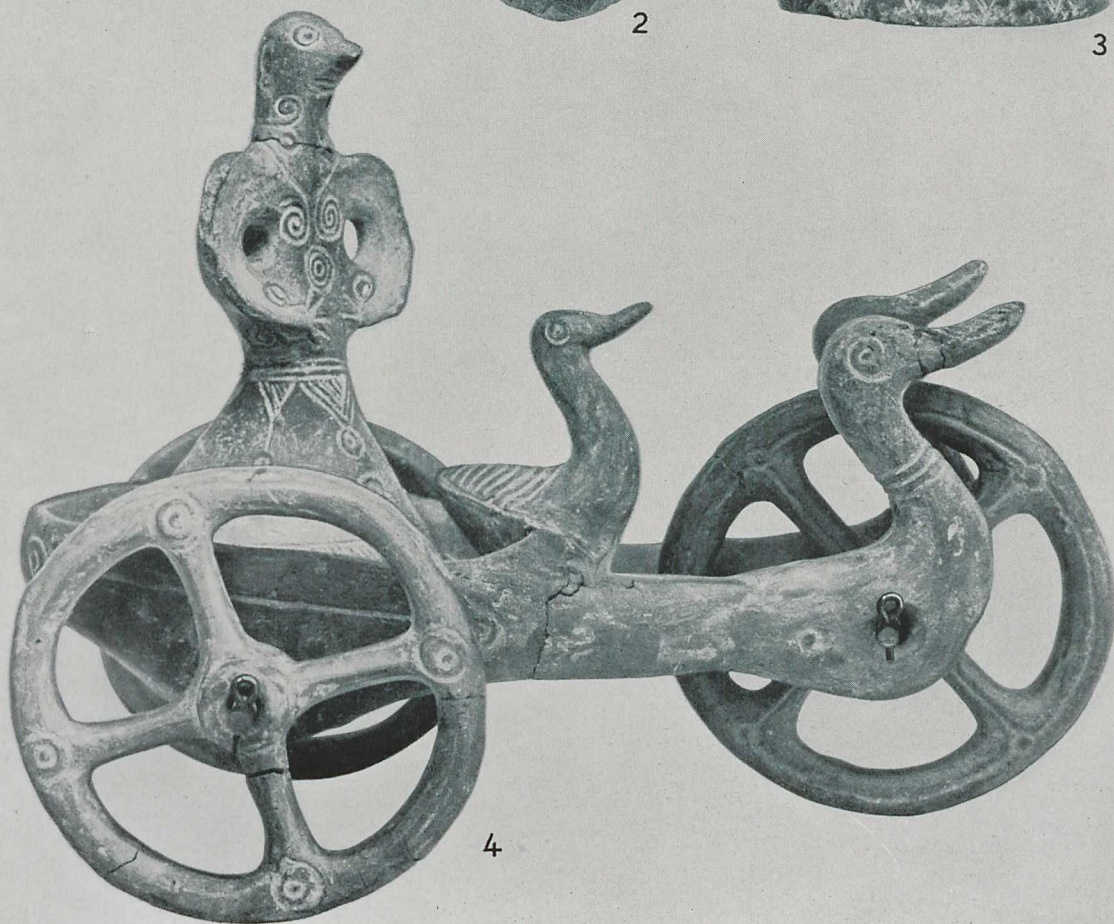
1



2

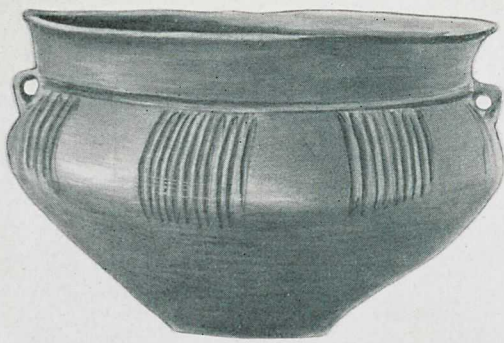


3

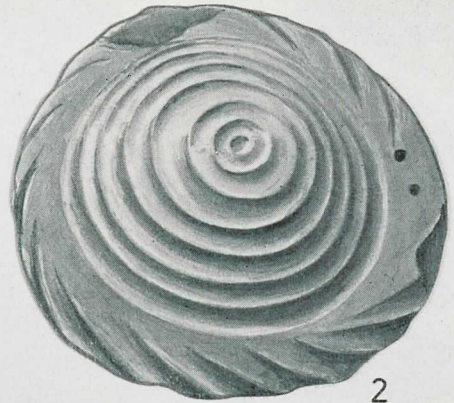


4

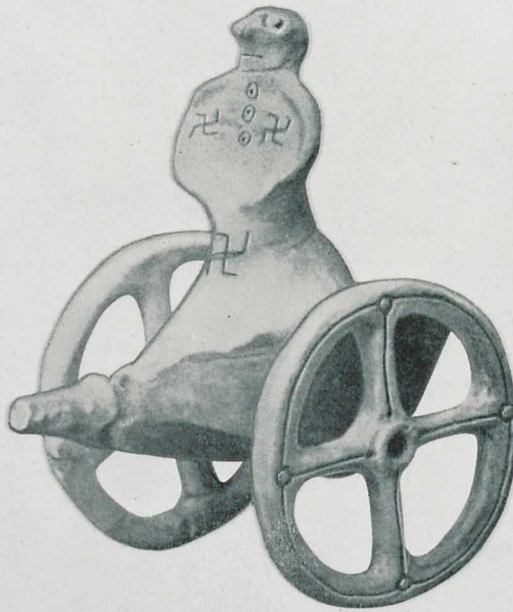
Wagen von Dupljaja



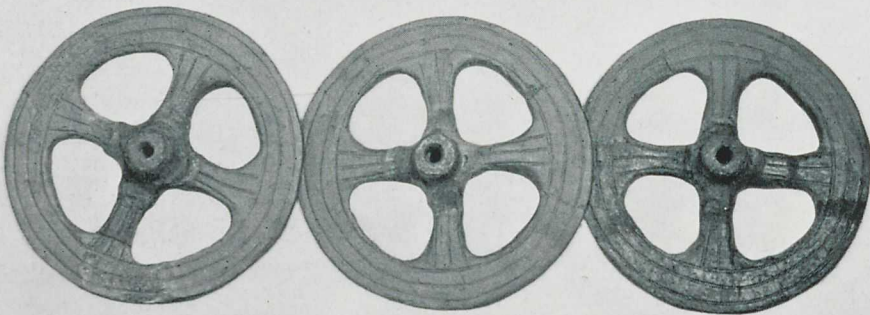
1



2

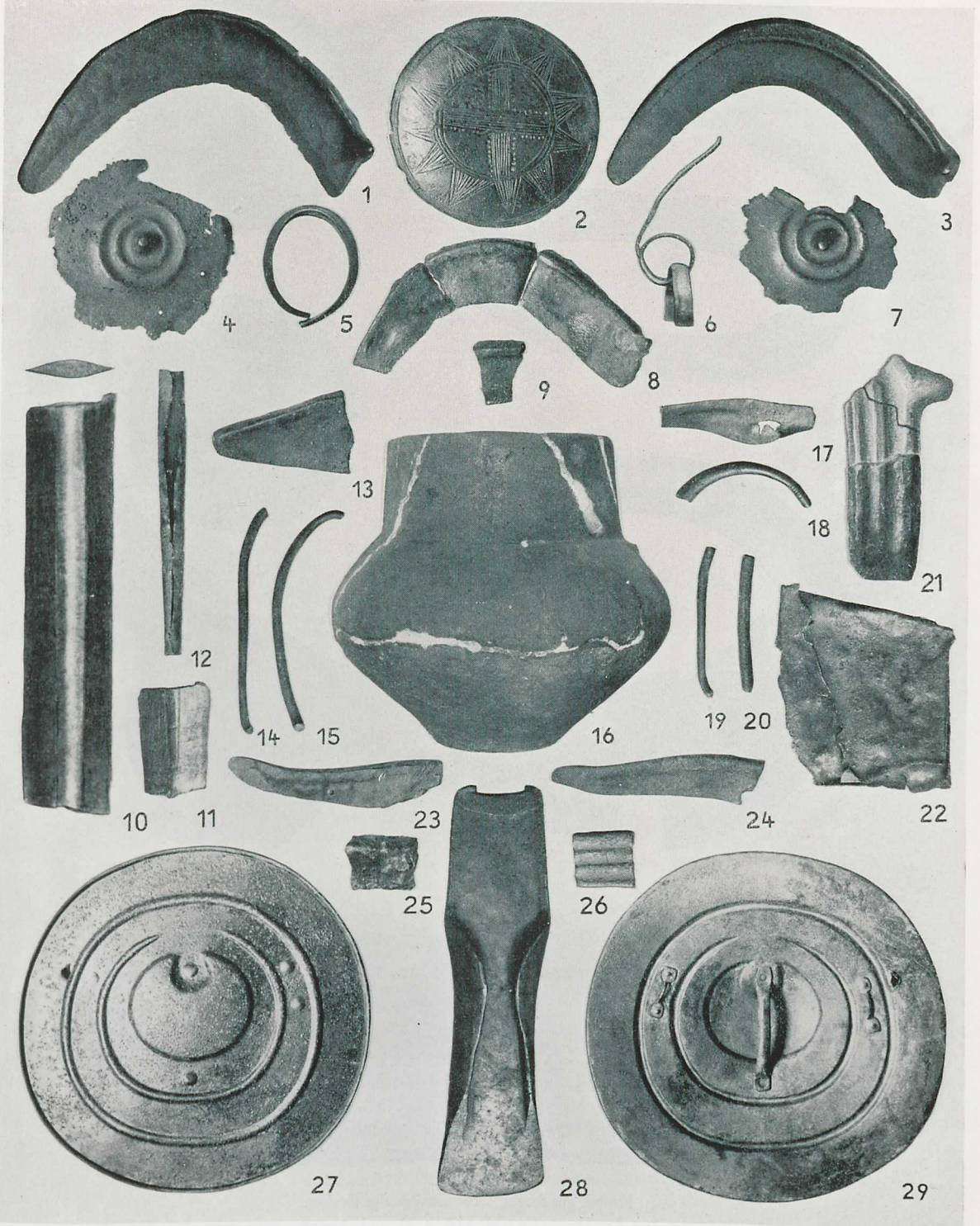


3

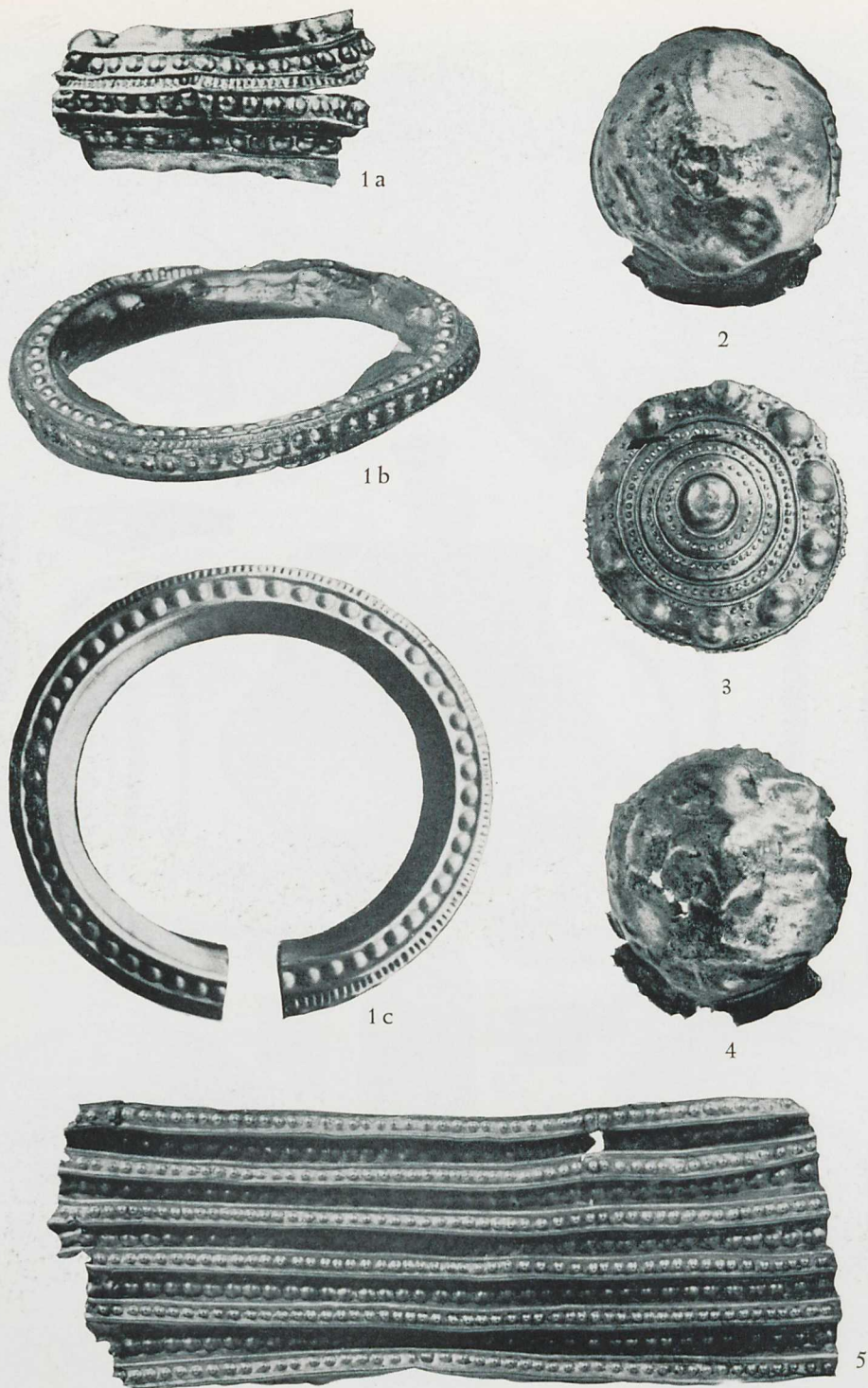


4

1, 2, 4 Neudorf, Kr. Templin; 3 Dupljaja. M. 1, 2 = $\frac{1}{8}$; 4 = $\frac{1}{4}$ nat. Gr.



Hort von Pilsen



Kappel am Rhein. Goldschmuck des Grabes.

1a Heute noch erhaltener Rest des Armringes (vgl. Abb. 4, 2). - 1b Armring nach einer alten Aufnahme.

1c Rekonstruktion Mainz. - 2-4 Besatzbuckel. - 5 Erhaltener Rest des Armbandes (vgl. Abb. 5, 1).

M. 1:1. Aufnahme Landesmuseum Karlsruhe.



1

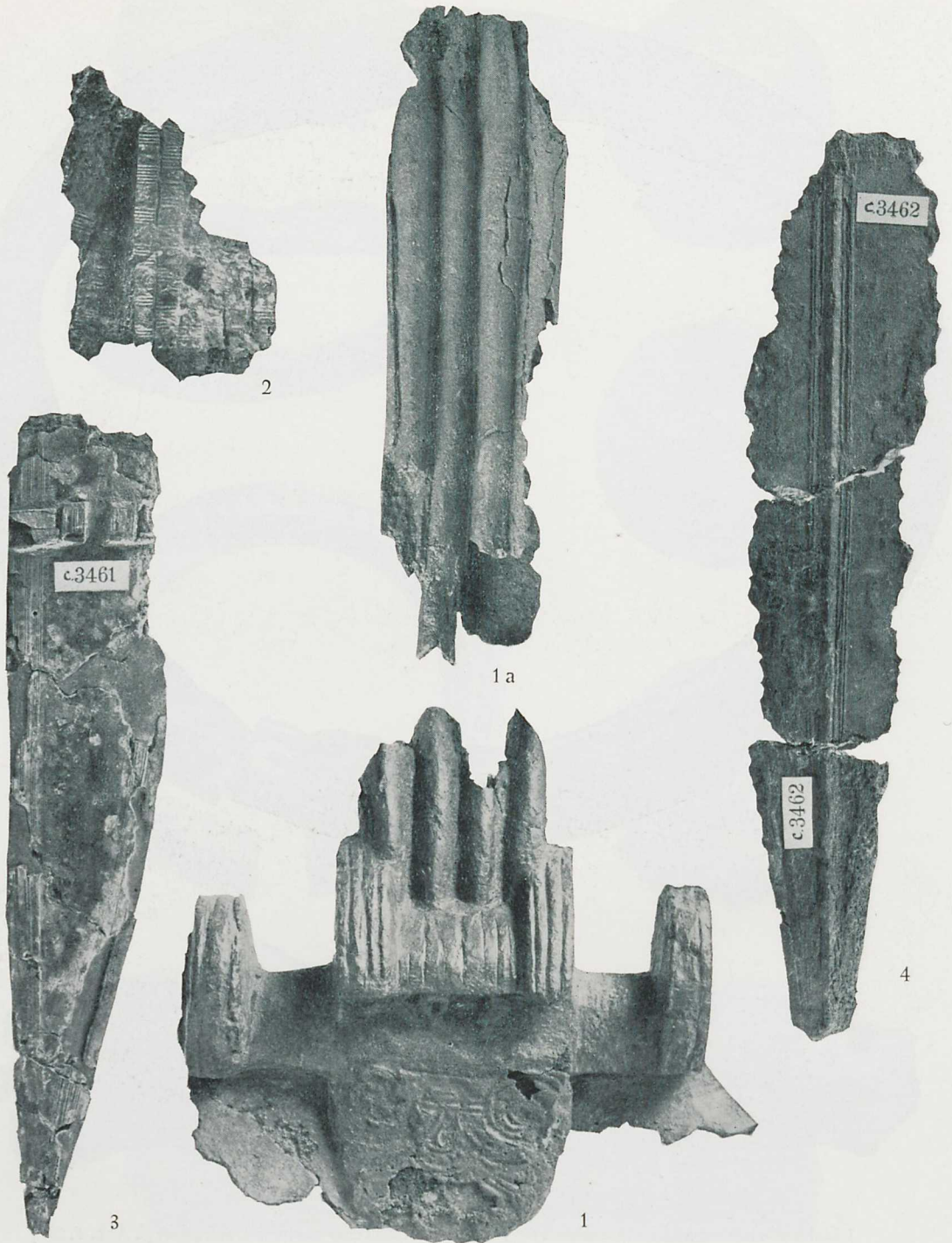


2

Kappel am Rhein. Goldschmuck des Grabes.

1 Goldreif nach einer alten Aufnahme. - 2 Heute noch erhaltener Rest des Goldreifs (vgl. Abb. 5, 2).

M. 1 etwa 2:3; 2 = 1:1. Aufnahme Landesmuseum Karlsruhe.



Kappel am Rhein. Grabbeigaben.

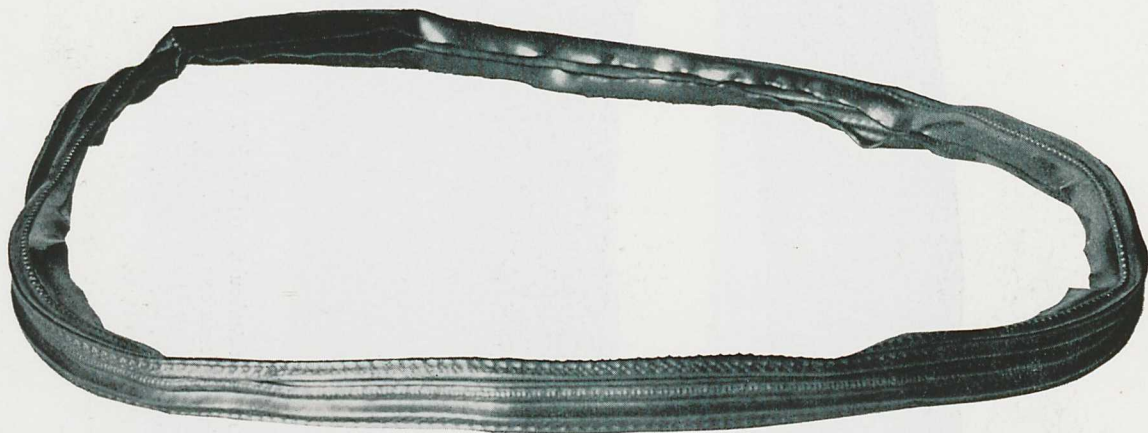
1, 1a Attache und Henkel der Bronzekanne (vgl. Abb. 1, 1-1b). - 2 Gürtelrest ? (vgl. Abb. 2, 3).

3, 4 Hiebmesser und Dolch (vgl. Abb. 2, 4-6).

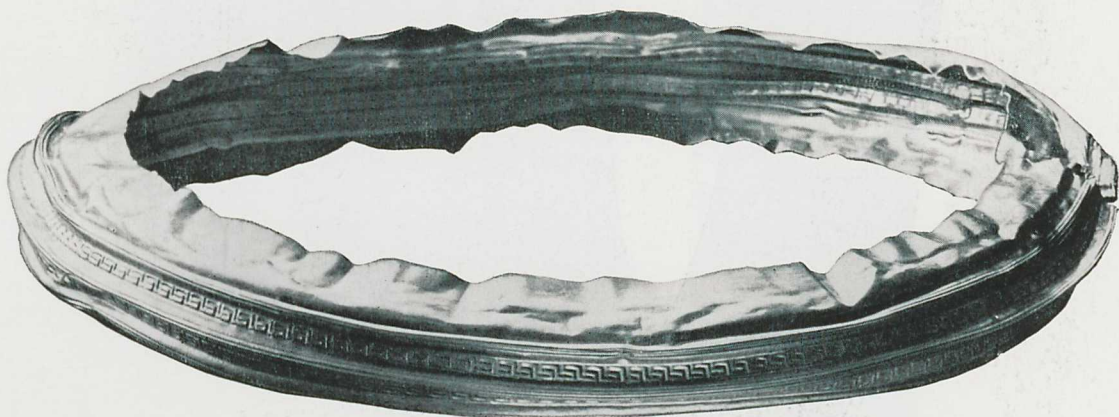
M. 1, 1a = 1:1 ; 2-4 = 1:2. Aufnahme Landesmuseum Karlsruhe.



1



2



3

Späthallstättische Goldreifen.

1 Châtonay (Schweiz) (vgl. Abb. 5, 5). - 2 Ensisheim (Gebweiler/Oberelsaß) (vgl. Abb. 5, 6).

3 Payerne (Lausanne). Goldreif im Zustand der Auffindung (vgl. Abb. 5, 8).

M. 1 etwa 1:1; 2, 3 etwa 2:3

Aufnahmen: 1 Landesmuseum Zürich. - 2 Museum Unterlinden Colmar. - 3 Museum Lausanne.



Goldreif von Payerne (Lausanne) nach der Ausbeulung (vgl. Abb. 5, 8).
M. etwa 1:1. Aufnahme Landesmuseum Zürich.



1

2

3

Allenlüften (Bern). Reste der Goldreifen (vgl. Abb. 5, 4, 7).
M. etwa 1:1. Aufnahme Museum Bern.



Späthallstattliche Goldarmringe.

1 Söllingen (Karlsruhe) (vgl. Abb. 4, 4). - 2 Lentigny (Schweiz) (vgl. Abb. 4, 3). - 3 Schlatt (Müllheim) (vgl. Abb. 4, 6).
M. etwa 1:1. Aufnahmen: 1 Landesmuseum Karlsruhe. - 2 Landesmuseum Zürich. - 3 Museum Freiburg.



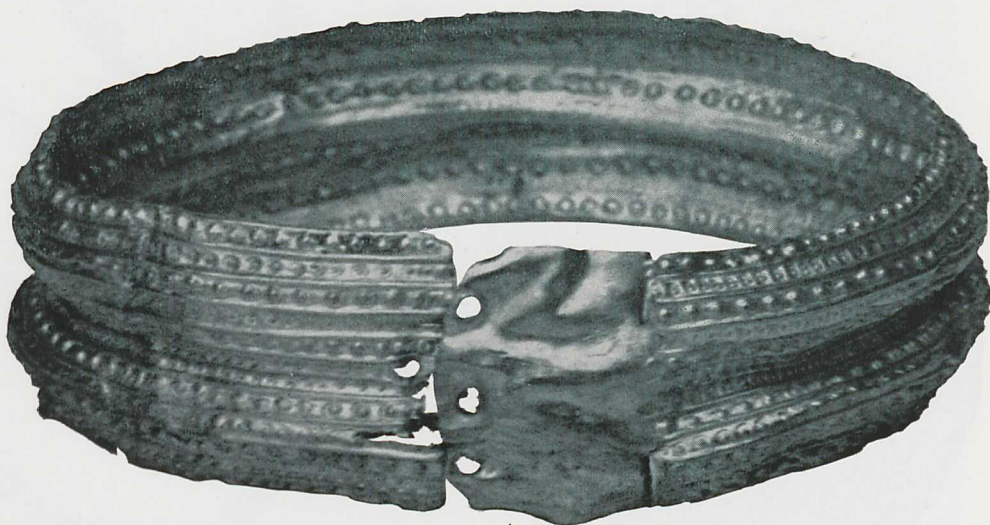
1



2



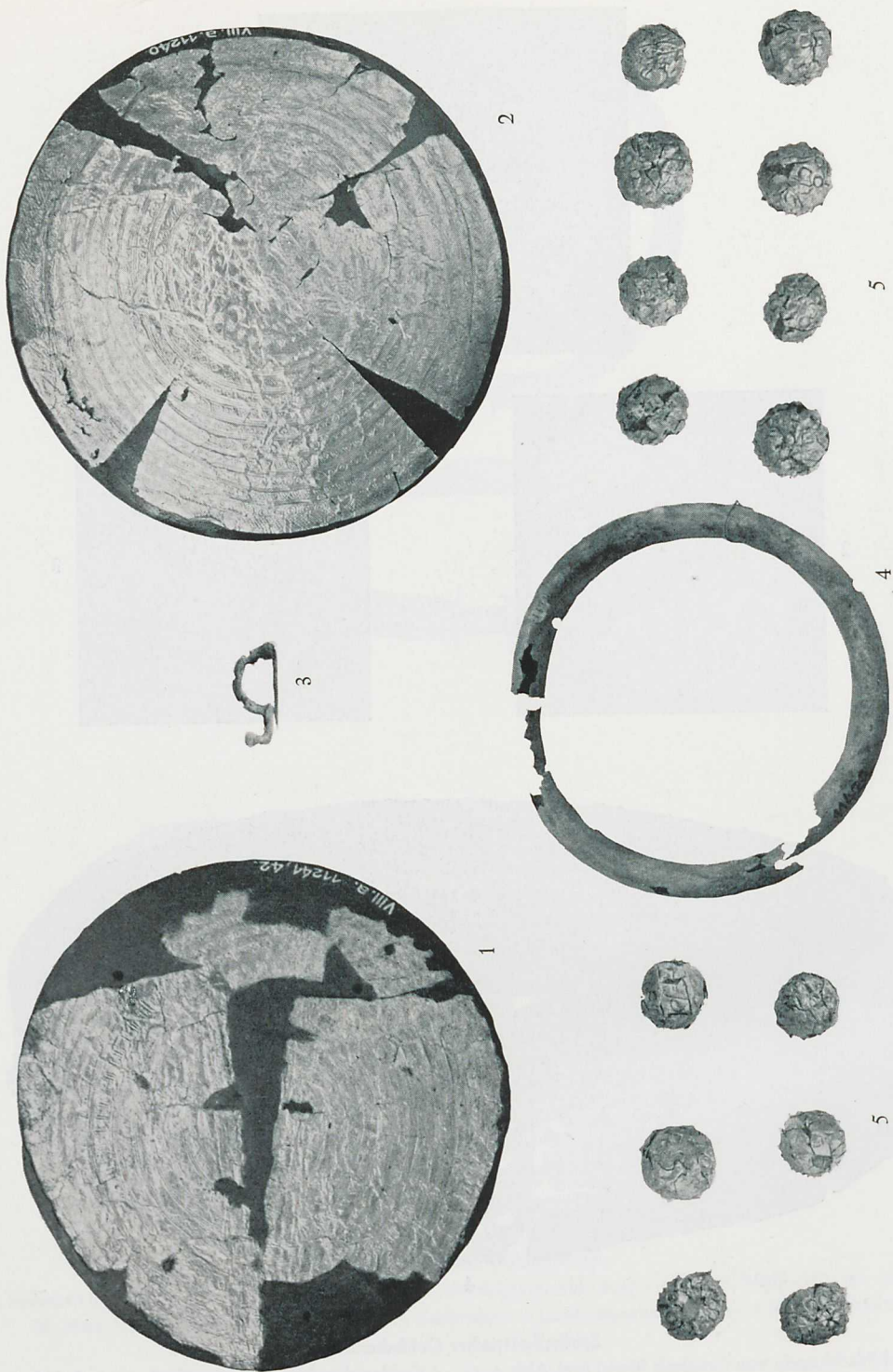
3



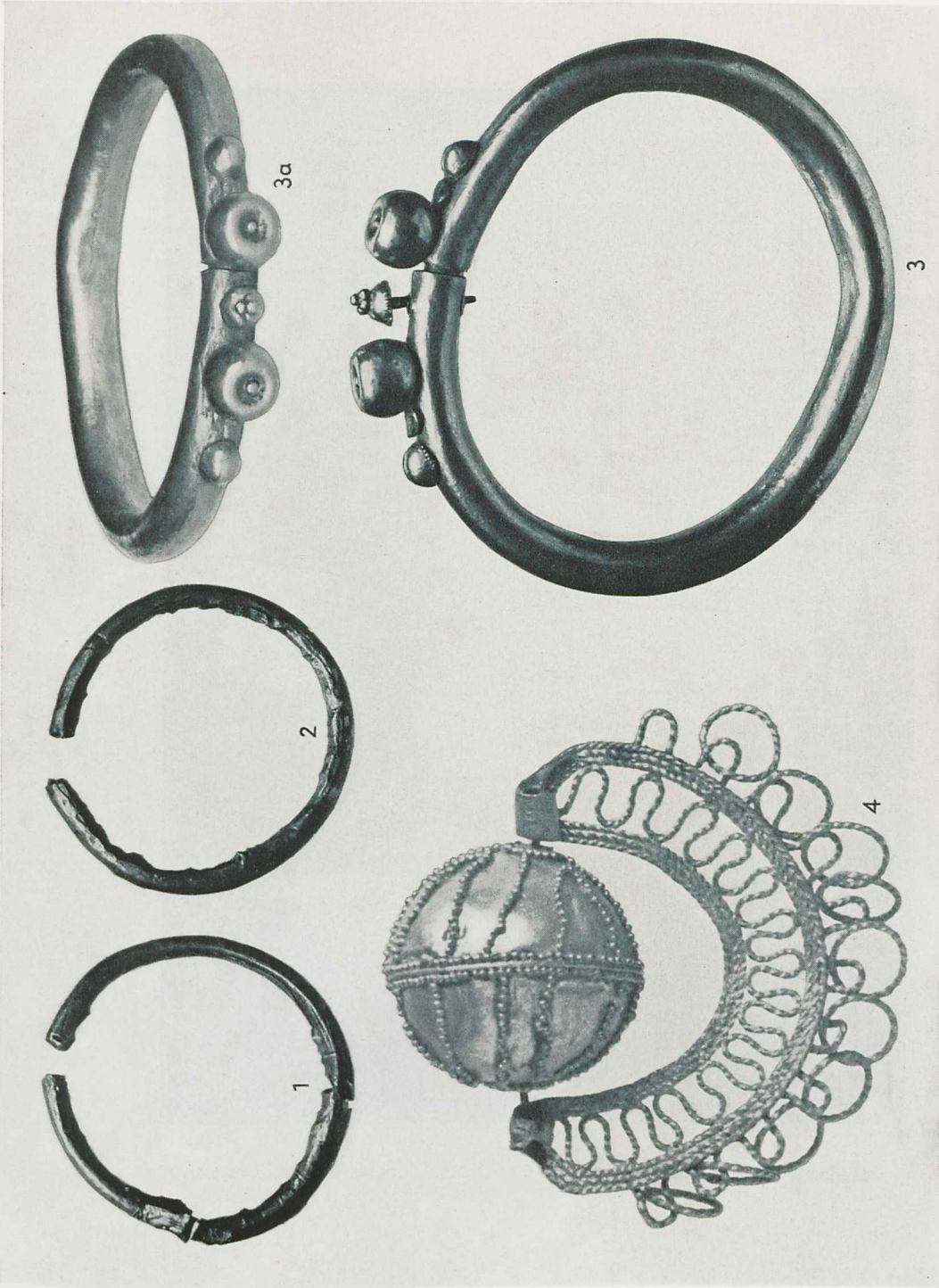
4

Späthallstätter Goldschmuck.

1-3 Goldblechkugeln von Grauholz (Bern) (vgl. Abb. 4, 1). - 4 Goldarmband von Ihringen (Freiburg) (vgl. Abb. 4, 5).
M. 2:1. Aufnahmen: 1-3 Museum Schwab Biel. - 4 Landesmuseum Karlsruhe.



Ins (Bern). Späthallstätter Grabfund (vgl. Abb. 5, 3).
M. etwa 1:2. Aufnahme Museum Bern.



Späthallstätter Goldschmuck
 1, 2 Goldplattierte Bronzearmringe von Ensisheim (Gebweiler/Oberelsaß). - 3, 3a Goldarmring von Ensisheim (Gebweiler/Oberelsaß).
 4 Goldgehänge von Jeggendorf (Bern).
 M. 1-3 etwa 1:1; 4 etwa 2:1. Aufnahmen: 1-3 Museum Unterlinden Colmar. - 4 Museum Bern.



Merkur und Bacchus, Pompeji Reg. VI Ins. 14 Nr. 28. Zustand 1932. M. etwa 1:4.



Le Christ, vainqueur de l'aspic et du basilic, sur la plaque funéraire de Grésin.
Musée des Antiquités Nationales · (Photo. Musée des Antiquités Nationales).



Abb. 1

Le Christ de la stèle de Niederdollendorf.
Musée de Bonn. • (Photo: Musée de Bonn).



Abb. 2

Le Christ en croix sur la plaque de terre-cuite
de Tours. • Musée de Tours • (Photo: M. Fréhon).