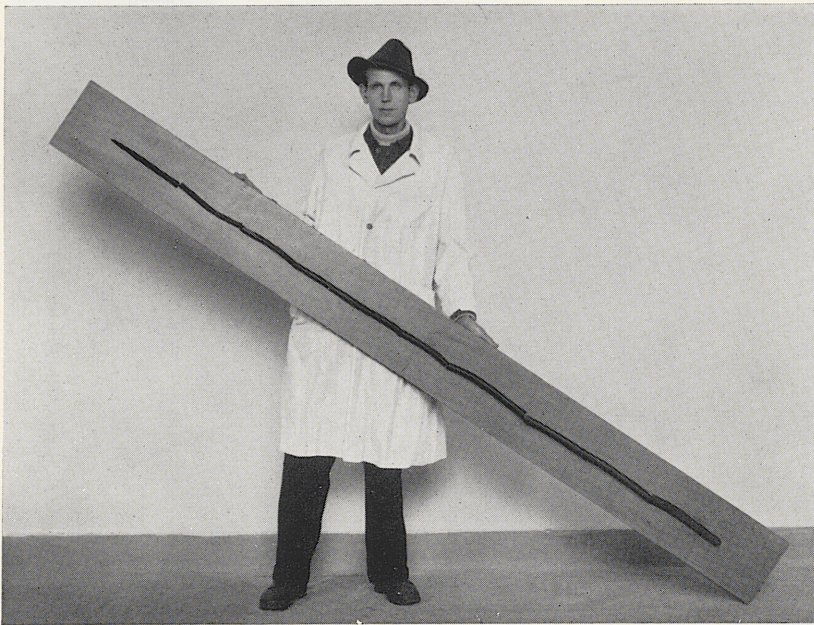


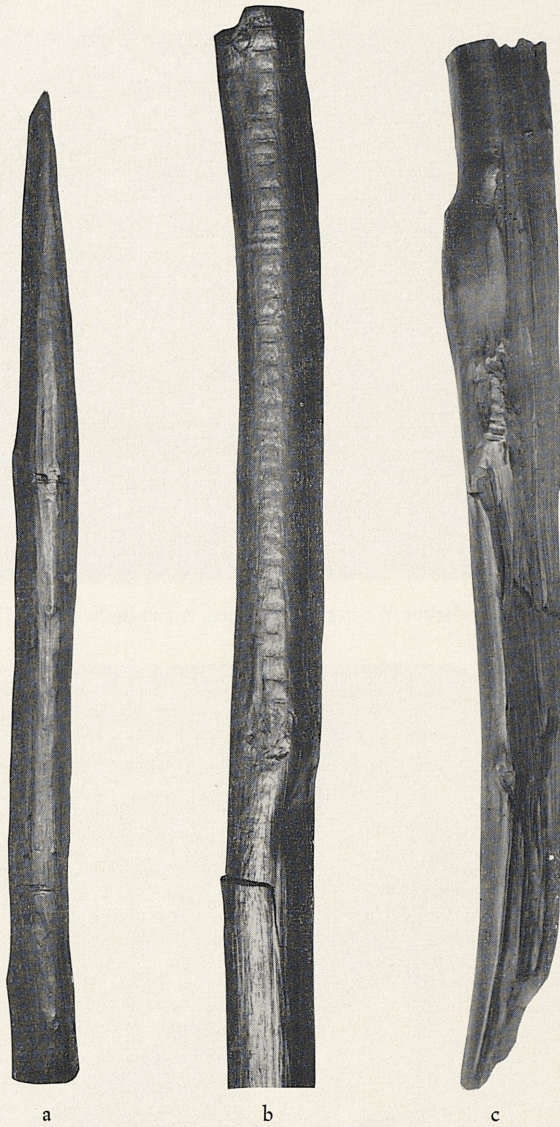
TAFEL 1 BIS 13



a) Ansicht der Mergelgrube Werner in Lehringen, x Fundstelle (Aufn. Dr. Hamm)

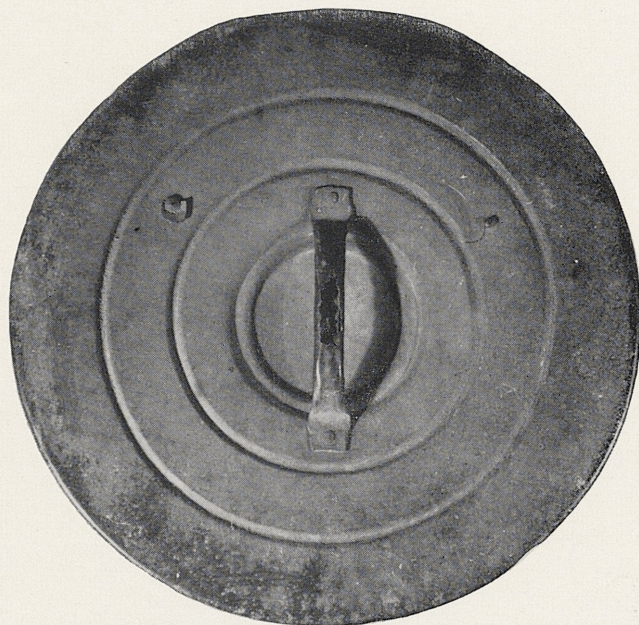


b) Die altsteinzeitliche Lanze aus Eibenholz von Lehringen.



Teilansichten der Eibenholzlanze in 1/2 nat. Gr.

a die Spitze, b ein Mittelstück mit Schrappspuren, c das Unterende.



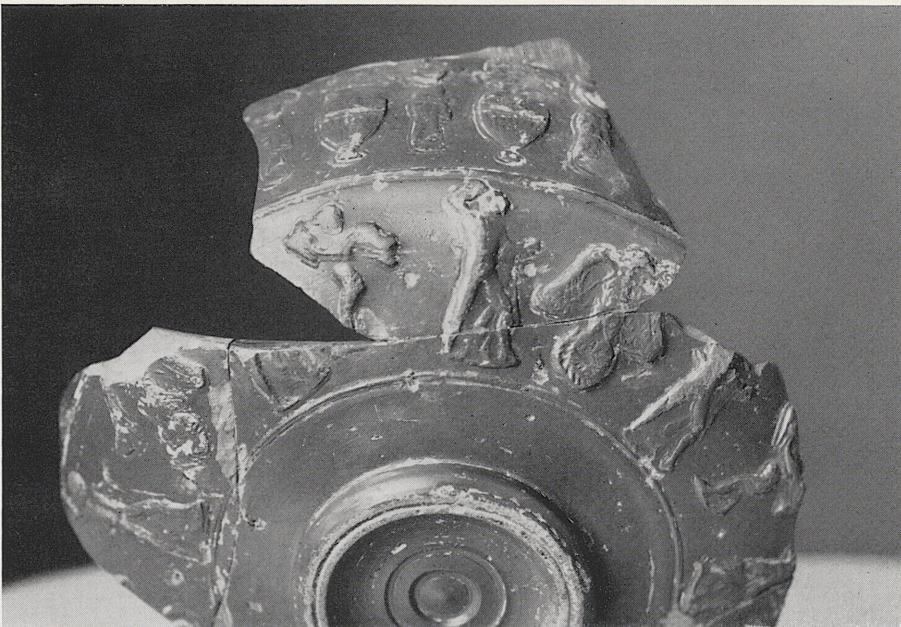
Bronzeschild aus Bamberg im Altertummuseum der Stadt Mainz.
Vorder- und Rückansicht. Maßstab 1 : 5



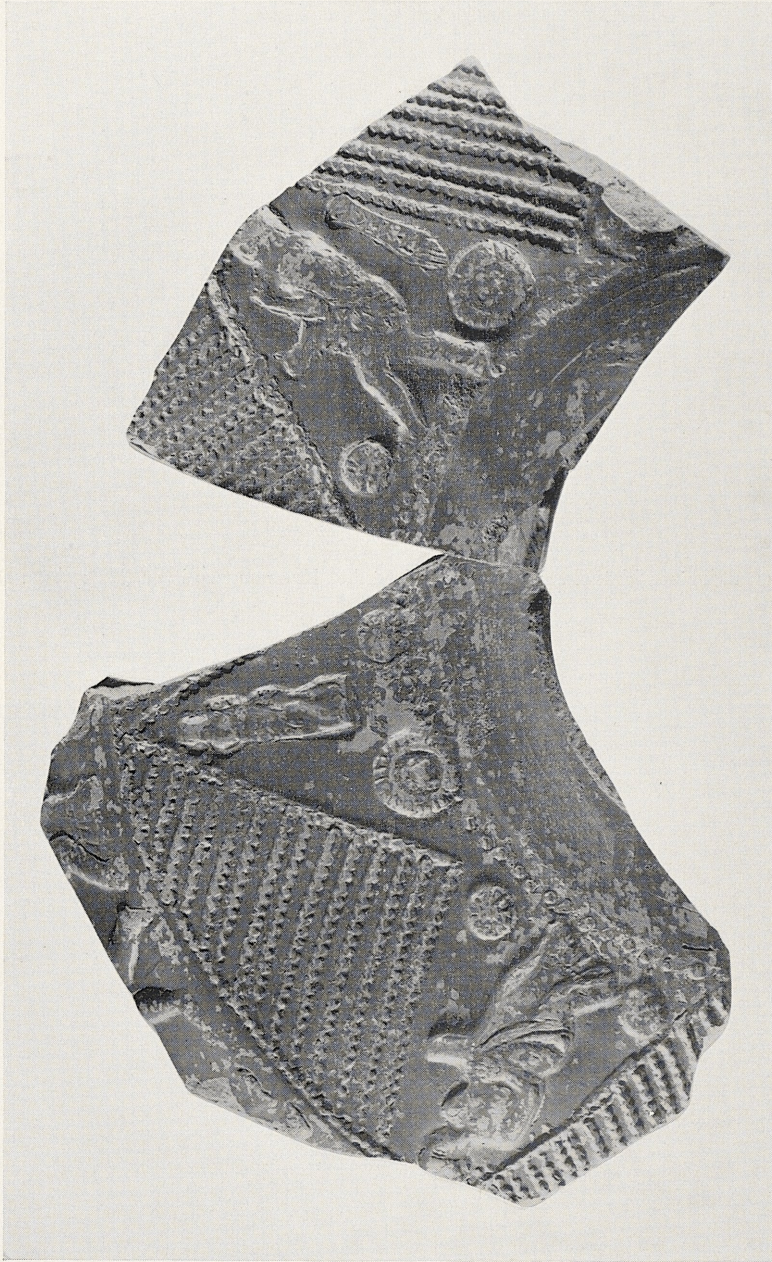
Schüssel des L. Rasinius Pisanus aus Oberhaidin (Poetovio) im Landesmuseum Joanneum Graz (Maßstab 3 : 4)



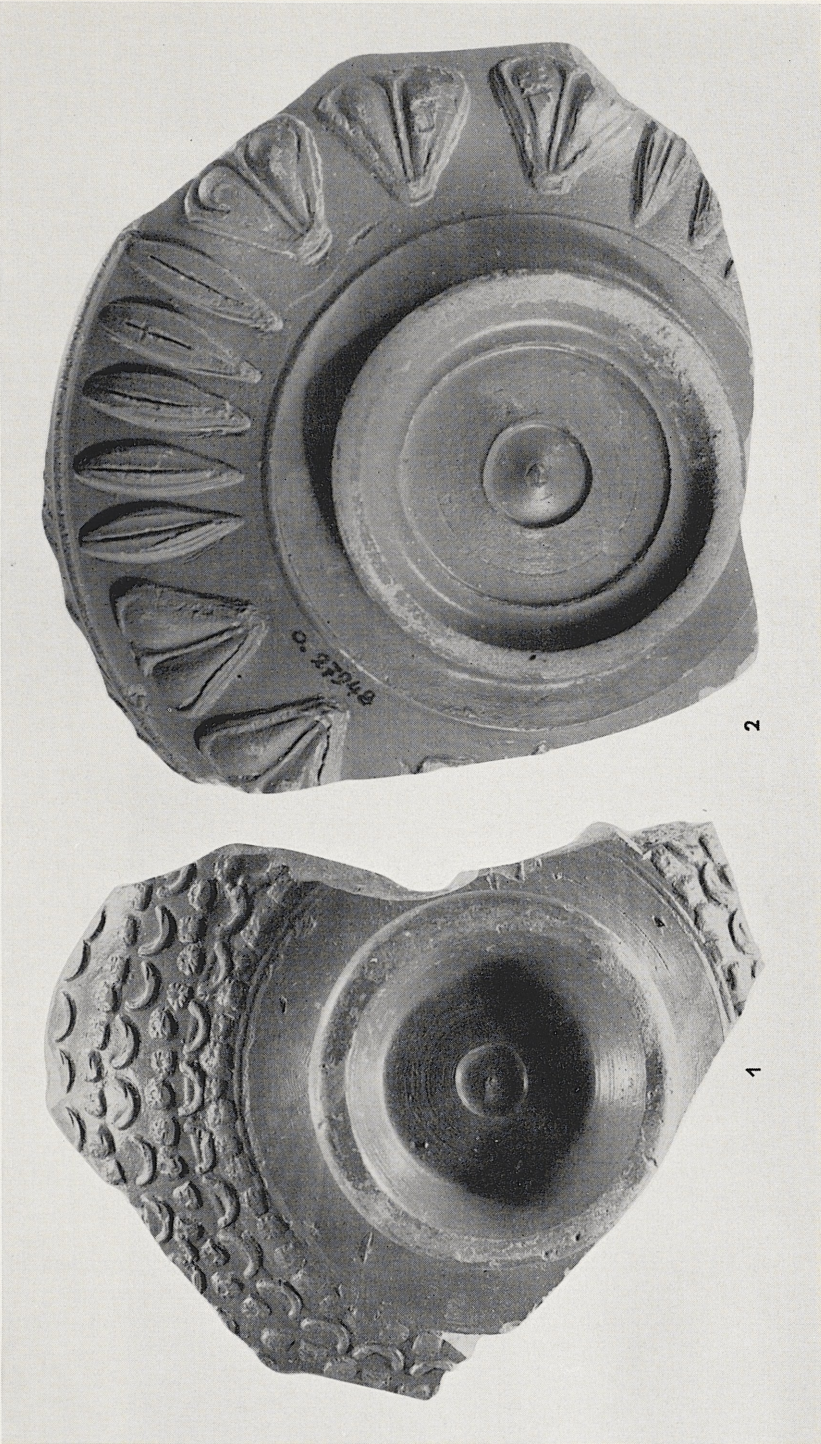
1. Bruchstück einer Schüssel aus Rom im Akademischen Kunstmuseum Bonn (Maßstab 3 : 4)



2. Schüssel des L. Rasinius Pisanus aus Carnuntum im Museum Carnuntinum Deutsch-Altenburg (ohne Maßstab)



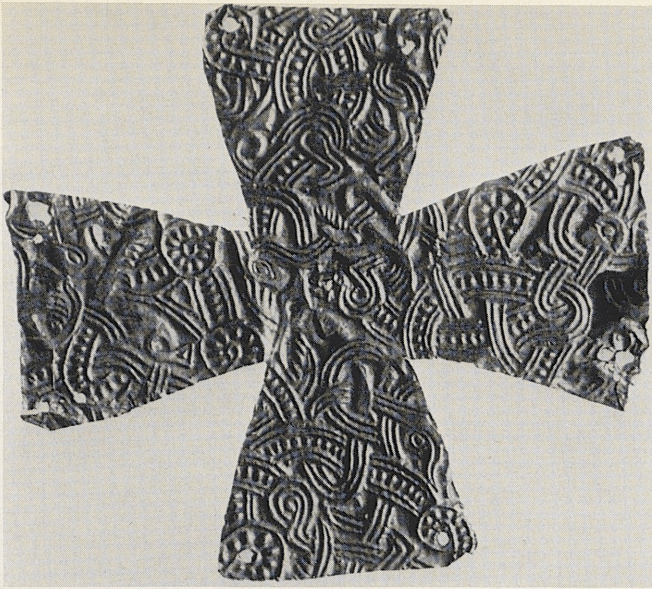
Bruchstück einer Schüssel des Sex. M. F. aus Rom im Akademischen Kunstmuseum Bonn (Maßstab 3 : 4)



1. Bruchstück einer Schüssel des Sex. M. F. aus Rom im Akademischen Kunstmuseum Bonn.
2. Bruchstück einer Schüssel des C. P. P. aus Rom im Römisch-Germanischen Zentralmuseum Mainz.
(Maßstab 3 : 4)

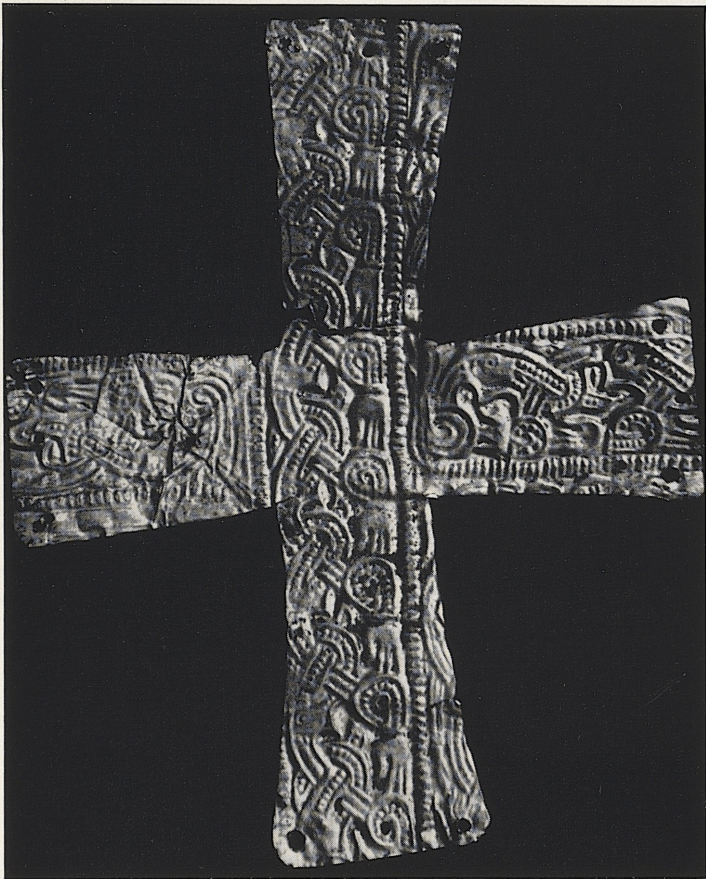


1. Bruchstücke einer Schüssel des Sex. M. P. aus Bologna in der Sammlung der Soprintendenza alle Antichità Bologna
 2. Bruchstück des Sex. M. P. unbekanntes Fundort im Allard-Pierson-Museum Amsterdam.
 3. Bruchstück des Sex. M. P. unbekanntes Fundort im Martin-von-Wagner-Museum der Universität Würzburg.
 (Maßstab 3 : 4)



1. Forno San Giovanni. (Gr. D 7).

Maßstab 1,5 : 1



2. F. O. Civildale (Gr. D 12).

Maßstab 1,5 : 1



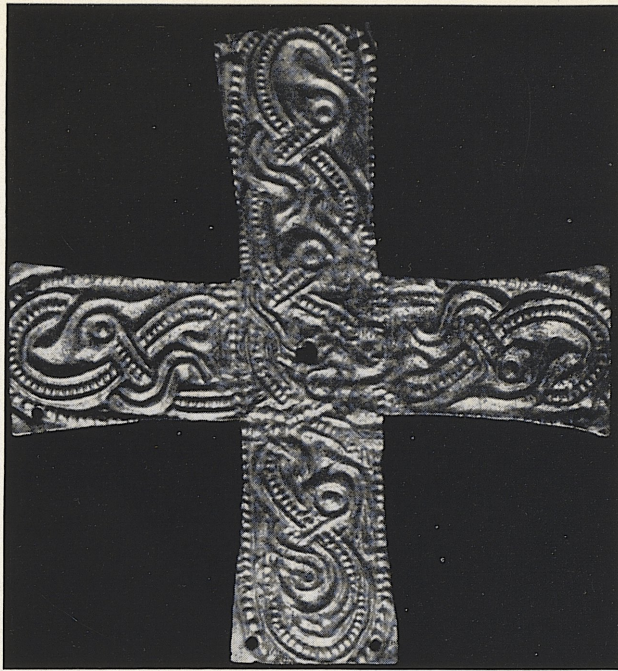
F. O. Beinasco. (Gr. D 11).

Maßstab 1,5 : 1



F. O. Civezzano. (Gr. D 2).

Maßstab 1,5 : 1



1. F. O. Umgebung von Brescia. (Gr. D 14).

Maßstab 1,5 : 1



2. F. O. Loreto bei Bergamo. (Gr. D 15).

Maßstab 1,5 : 1



1. Vorderseite.



2. Rückseite, um 180° gedreht.

Alt Lübeck, (Fundfläche G, Haus II). Knochenplatte. M. 2 : 1