

TAFEL 1 BIS 23



1. *Triticum monococcum* L. - Einkorn (3:1 vergr.).



2. *Triticum dicoccum* Schübl. - Emmer (3:1 vergr.).



1. *Triticum monococcum* L. - Einkorn - Profil und Rücken (3:1 vergr.).



2. *Triticum dicoccum* Schübl. - Emmer, breit - Bauch- und Rückseite (3:1 vergr.).



3. *Triticum dicoccum* Schübl.-Emmer, schmal - Bauchseite (3:1 vergr.).



4. *Hordeum vulgare* L. - Gerste - Bauchseite (3:1 vergr.).



1. *Hordeum vulgare* L.-Gerste
(3:1 vergr.).
+ 5 besonders dicke, rundliche
Nacktgerstenkörner.

1



2. 3. *Hordeum vulgare* L.var. nudum -
Nacktgerste; Triplets
Bauch- und Rückseite (3:1 vergr.).



4. *Triticum monococcum* L. -
zweikörniges Einkorn -
Bauch- und Rückseite,
je 2 Körner (3:1 vergr.).

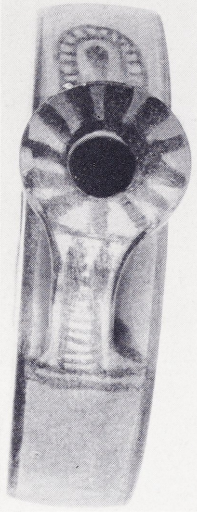
2 u. 3



4



5. *Hordeum vulgare* L. - kleinste Gerste; *Linum usitatissimum* L. - Lein; *Bromus* L. - Trespe; Caryophyllaceensamen -
Nelkengewächs; *Galium spurium* L. - unechtes Labkraut; *Polygonum convolvulus* L. - Windenknöterich; *Chenopodium* T. -
Melde; *Vicia* L. - Wicke (5:1 vergr.).



1

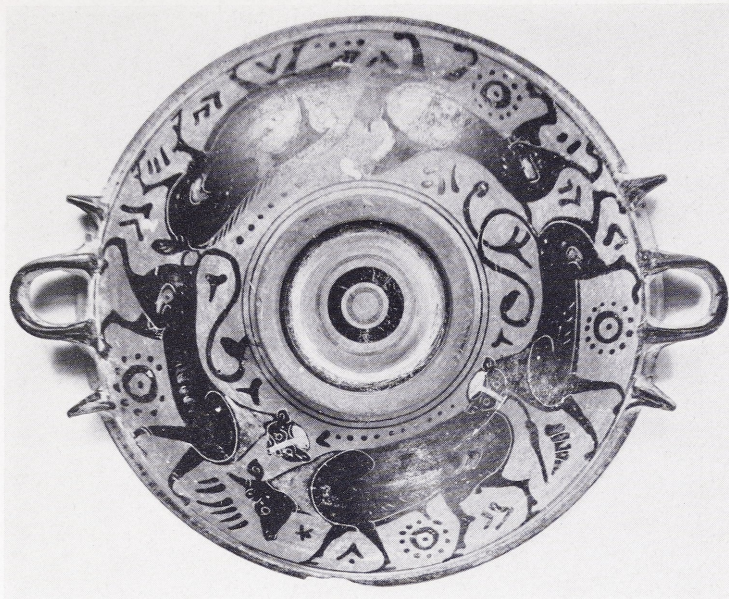


2



3

Böotischer Ringyballos in Mainz, Römisch-Germanisches Zentralmuseum.

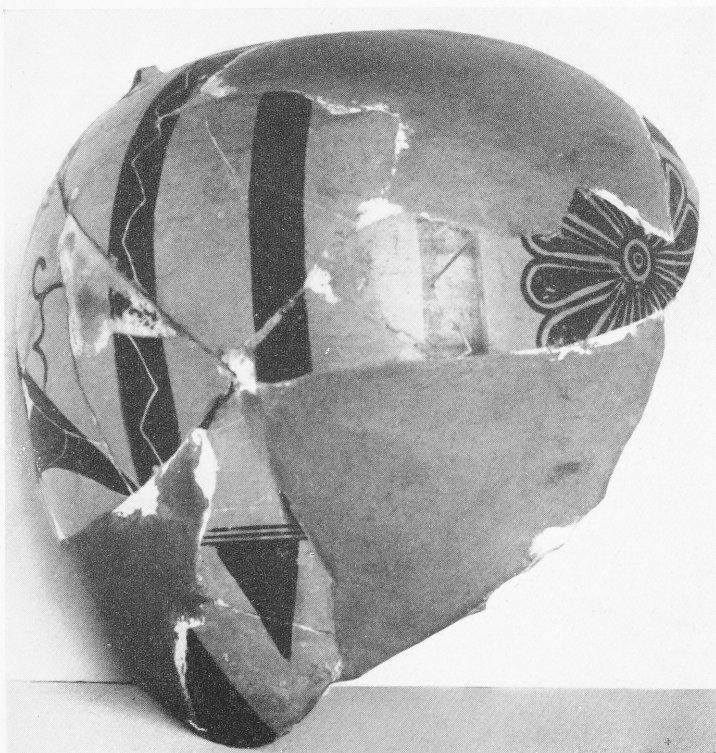


Bötische Lekane in Mainz, Römisch-Germanisches Zentralmuseum.

Tafeln 6-10 sind aus urheberrechtlichen Gründen nicht veröffentlicht.



1



1. 2. Fragment einer
protokorinthischen Oinochoe,
ehemals Berlin.

2



1. 2. 3. „Asse“ von Copia-Lugdunum. - 4. „As“ von Vienne. - 5. „As“ von Lugdunum (?). - 6. Aes von Megara. - 7. Aes von Ambrakia. - 8. 10. Silberstateren des Akarnanischen Koinon. - 9. Halbsilberstater des Akarnanischen Koinon. - 11. Silberstater von Thyrrheion. - 12. Kleinsilbermünze von Delphi.



1

2

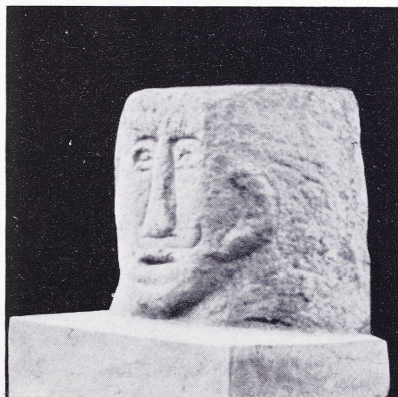


3



4 a

4 b



5

1. Knochenschnalle.
2. Tongefäß aus einem Skelettgrab in Horn NÖ. (etwa $\frac{1}{2}$ nat. Gr.).
3. Steinstele aus Großburgstall NÖ.
4. 5. Steinstelen aus Klosterneuburg NÖ.



1



2



3

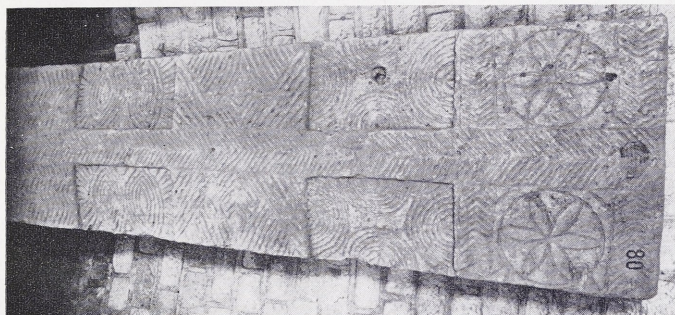
1. Cividale, Vorderseite des Ratchis-(bzw. Pemmo-)Altars. Nach Abguß im RGZM. - 2. Jouarre, Krypta St.-Paul, Agilbert-Sarkophag, Kopfseite. Nach Abguß im RGZM. - 3. Provins, St.-Ayoul, Mittelportal, lk. Gewände, die beiden äußeren Figuren.



1



2



3



4



5



6

1. Vignory, Kirche, südwestlicher Vierungspfeiler, östl. Kapitell. - 2. Vignory, Kirche, Chorsäulenkapitell. - 3. Poitiers, Musée St.-Jean Nr. 80, Sargdeckel aus St.-Pierre-de-Maillé. - 4. Bordeaux, Musée lapidaire, Sarkophag vom Friedhof von St.-Seurin, lk. Schmalseite. 5. Jouarre, Krypta St.-Paul, Relief über dem Sarg der hl. Balda. - 6. Poitiers, St.-Hilaire, Turm, Erdgeschoß, Mittelpfeiler, Kapitell.



1



2



3



4



5



6

1. St.-Genis-des-Fontaines, Kirche, Westportal, Türsturz, Mitte. - 2. Quintanilla de las Viñas, Kirche, Relief mit Verherrlichung Christi. - 3. Skripu (Böotien), Kirche des Koimesis-Klosters, Hauptapsis, Nordseite, Teil des Frieses. - 4. Tbilisi (Tiflis), Kunsthistorisches Museum, Altarschranke (Ausschnitt) aus Safara. - 5. St.-André-de-Sorède, Kirche, Westportal, Türsturz, Mitte. 6. Tbilisi (Tiflis), Kunsthistorisches Museum, Stifterrelief des Aschota Bagrationi und David von der Südfassade der Klosterkirche in Opiza.



1



2



3



4



5

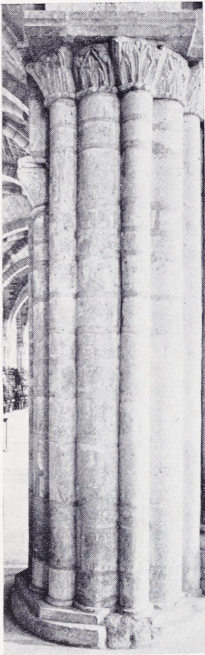


6

1. Arles-sur-Tech, Kirche, Westportal, Tympanonkruz, Mittelstück. - 2. Rodez, Museum, Fragment eines Altarantependiums.
 3. 4. Poitiers, Musée des Antiquaires de l'Ouest, Gesimsfragmente vom Turm von St.-Hilaire in Poitiers, Unterseiten. - 5. Tbilisi
 (Tiflis), Kunsthistorisches Museum, Schrankenplatte aus der Kirche Johannes des Täufers in Gveldes. - 6. Bonn, Landesmuseum,
 Schrankenplatte aus Gondorf a. d. Mosel.



1



2



3



4

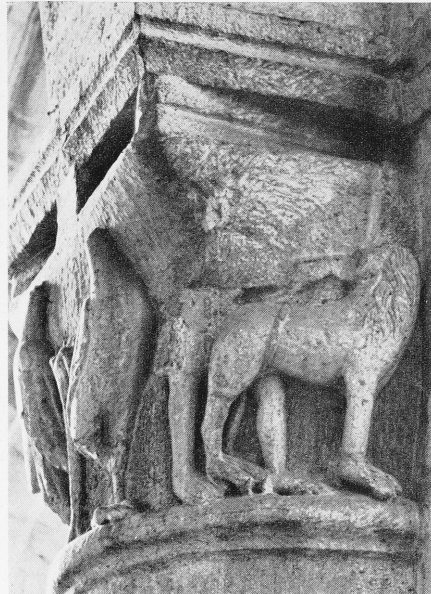
1. Jouarre, Krypta St.-Paul, Agilbert-Sarkophag, Längsseite, Mittelstück. - 2. Reims, St.-Remi, Langhauspfeiler (ohne die gotische Gurtbogenvorlage). - 3. Mainz, Dom-Museum, Figurenpfeiler (aus St.-Alban?). - 4. Poitiers, Mellebaudiskrypta, Relieffragment (vom Sockel einer Darstellung des hl. Simeon Stylites?).



1



2



3



4

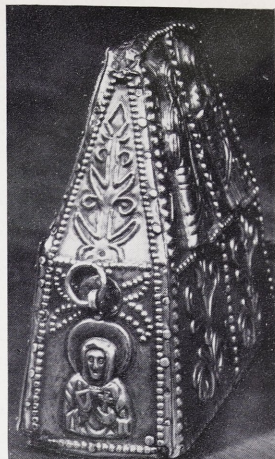


5

1. Reims, St.-Remi, Empore, Kapitell der Säule südlich neben dem südwestl. Vierungspfeiler, Westseite. - 2. 3. Reims, St.-Remi, 2. (v. W.) süd. Langhauspfeiler, östl. Kapitell. - 4. Poitiers, Musée des Antiquaires de l'Ouest, Steinreliquiar. - 5. Orléans, St.-Aignan, Krypta, Figurenkapitell an der östl. Außenwand der Kammer.



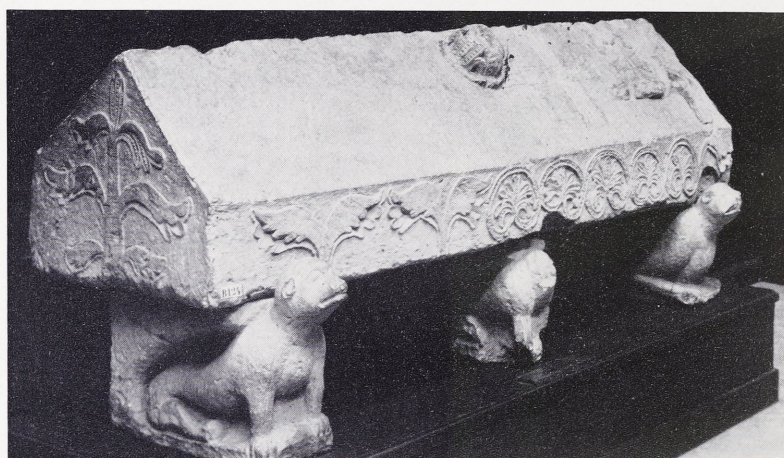
1



2



3



4



5



6

1. Jouarre, Krypta St.-Paul, Agilbert-Sarkophag, Längsseite. - 2. Sitten (Sion), Kirchenschatz, Altheus-Bursa, Schmalseite. - 3. St.-Dizier, Kirche, zweigeteilter Sarkophag, Teil der vorderen Längsseite. - 4. La Rochelle, Museum, Grabmal aus Laleu, nach Abguß im Musée des Monuments français. - 5. St.-Dizier, Kirche, Katalfalkgrabmal, südl. Dachschräge. - 6. Melle, St.-Hilaire, 1. südl. Langhauspfeiler, westl. Kapitell.



1



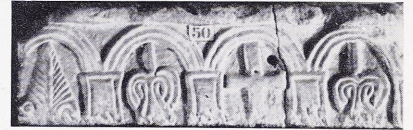
2



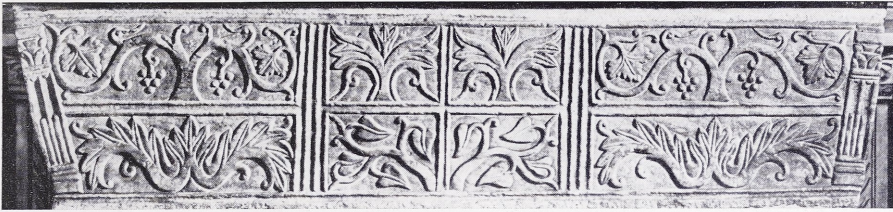
3



4



5



6



7



8

1. Sitten (Sion), Kirchenschatz, Altheus-Bursa, Vorderseite. - 2. Bordeaux, St.-Seurin, Krypta, Arkadensarkophag. - 3. Hosios Lukas, Große Kirche, Prothesis, Templongeßalk, Ausschnitt. - 4. Leningrad, Russisches Museum, Gebälkfragment aus der Sophienkirche in Kiev. - 5. Marseille, Musée Borély Nr. 50, Friesfragment aus der alten Kathedrale. - 6. Bordeaux, St.-Seurin, Stephanus- und Theresien-Kapelle, Altar (Sarkophag). - 7. Straßburg, St. Thomas, Adelochussarkophag. - 8. Tbilisi (Tiflis), Kunsthistorisches Museum, Kulptfeiler aus Dmanisi, rechte Seite, Ausschnitt.
(Hamann-MacLean)



2



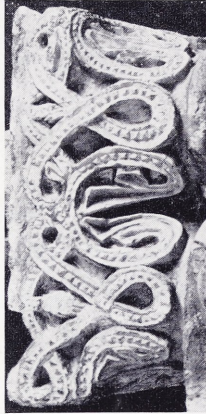
3



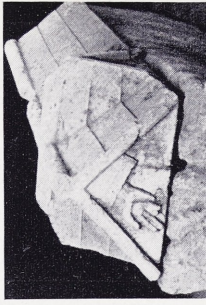
4



5



6



7



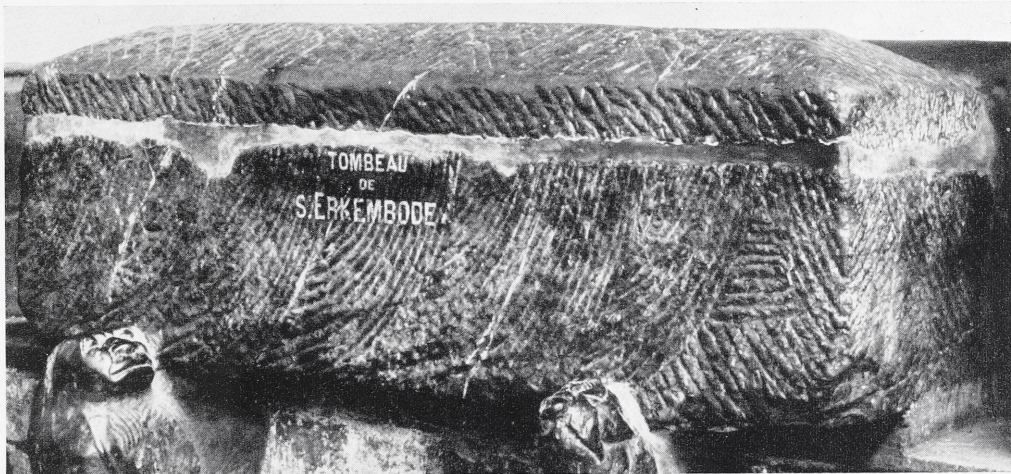
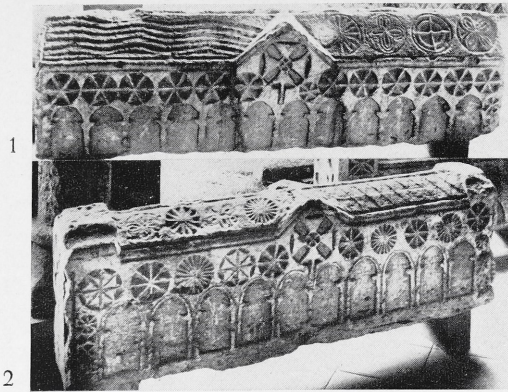
8



9

5. Pers (Deux-Sèvres), Friedhof, Sargdeckel. - 6. Poitiers, Musée des Antiquaires de l'Ouest Nr. 592, Doppelkapitell aus dem Kreuzgang des ehemaligen Kapitels von Ste.-Radegonde. - 7. Châteauroux, Museum, Sarkophagdeckel aus Déols. - 8. Niort, Museum, Sarkophagdeckel. - 9. Poitiers, Musée St.-Jean Nr. 46, Sarkophagdeckel aus Antigny.

1. Poitiers, Baptisterium St.-Jean, Westvorbau, Teil des Konsolgesimses. - 2. Trier, Provinzialmuseum S. T. 9691, spätromanisches Kapitell. - 3. St.-Dizier, Kirche, Katakombenabmal, nördl. Dachschräge. - 4. Nîmes, Musée lapidaire, Sarkophagdeckel vom Augustustor.



1. 2. Périgueux, Museum, romanische Schreinblock-Grabmäler. - 3. Jouarre, Krypta St.-Paul, oberes Stück vom Deckel des Agilbert-Sarkophages. - 4. Narbonne, Kirche La Major, vermauertes Relief westgotischer Zeit. - 5. St.-Omer, Kathedrale, nördl. Chorumgang, Grabmal des hl. Erkembode, gest. 742.