

TAFELN

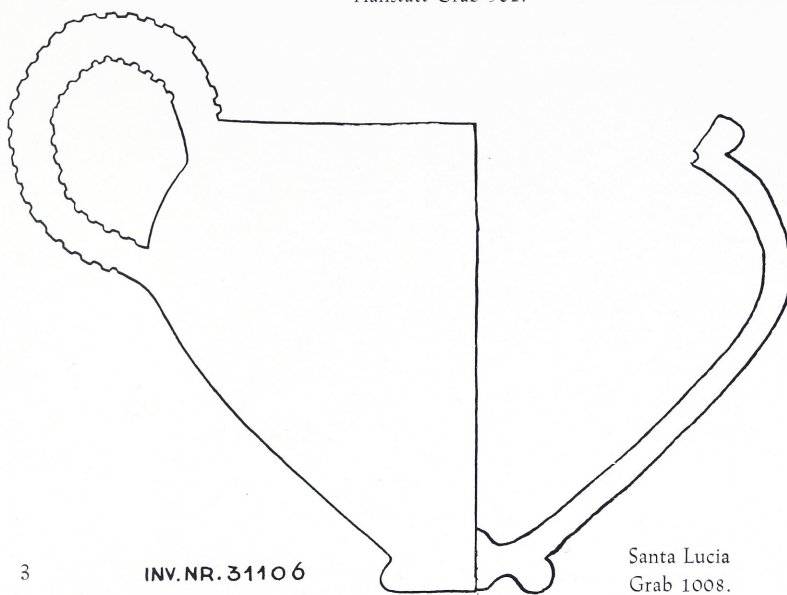


1

Hallstatt Grab 502.



2



3

INV.NR. 31106

Santa Lucia
Grab 1008.



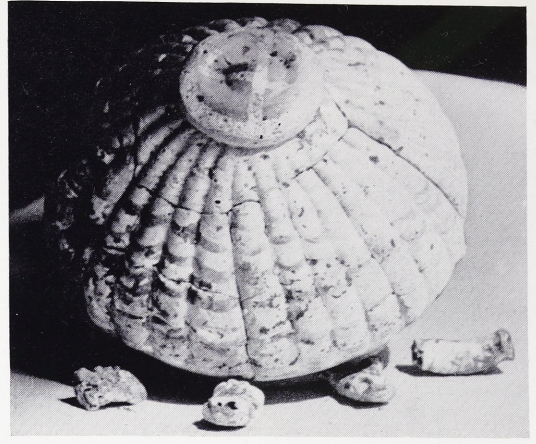
4 Grab 2446.

5 Santa Lucia Grab 1008.

6



1



2

Santa Lucia Grab 1765.



3



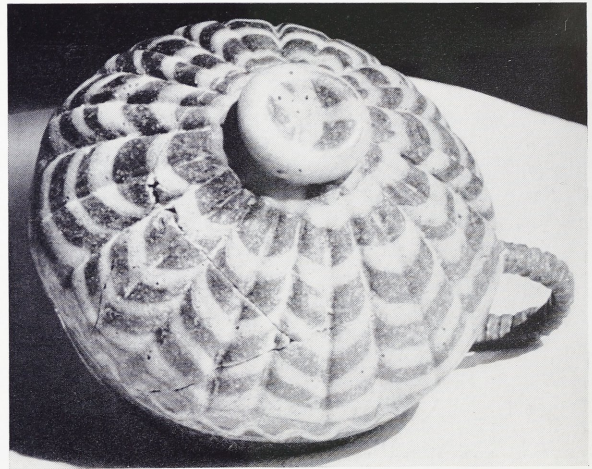
4

Santa Lucia Grab 1765.



5

(Haevernick)

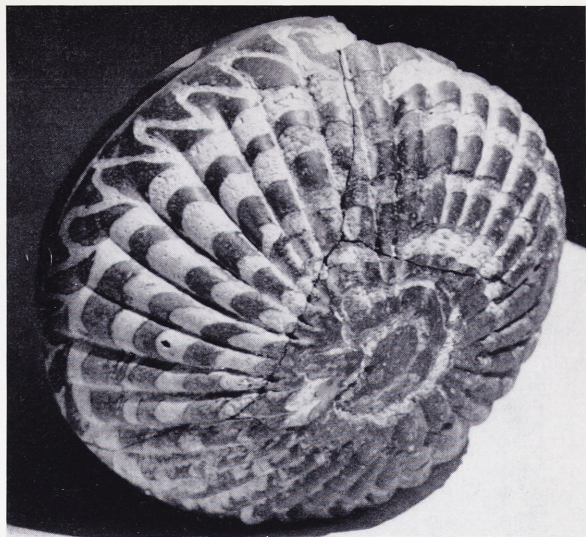


6

Santa Lucia Grab 2038.



1



2



3

1, 2 Santa Lucia Grab 2151.

TAFEL 3

3 Mihovo (Jugoslawien),

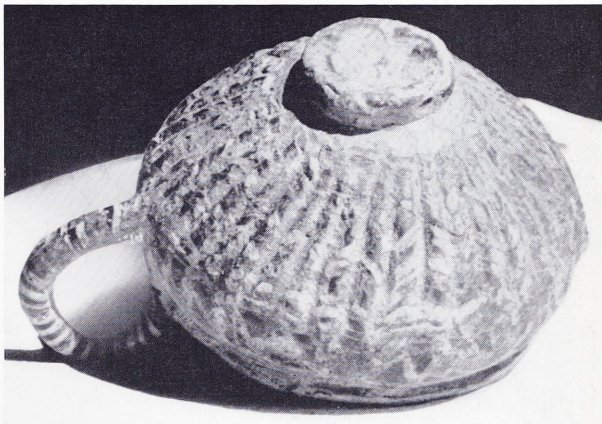
Parzelle 1635, Grab 43

(Wien Naturhist. Mus. 52 160).

4, 5 Santa Lucia Grab 2151.



4



5



1



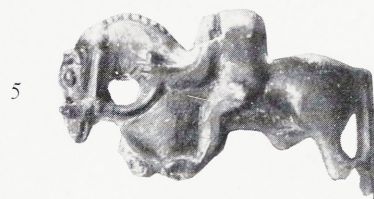
2



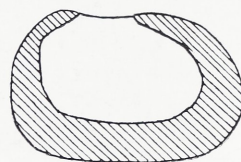
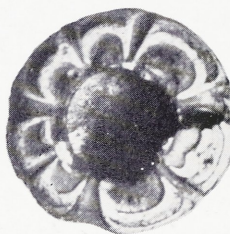
3



4



5



6

1 Este, Tomba Benvenuti 111.

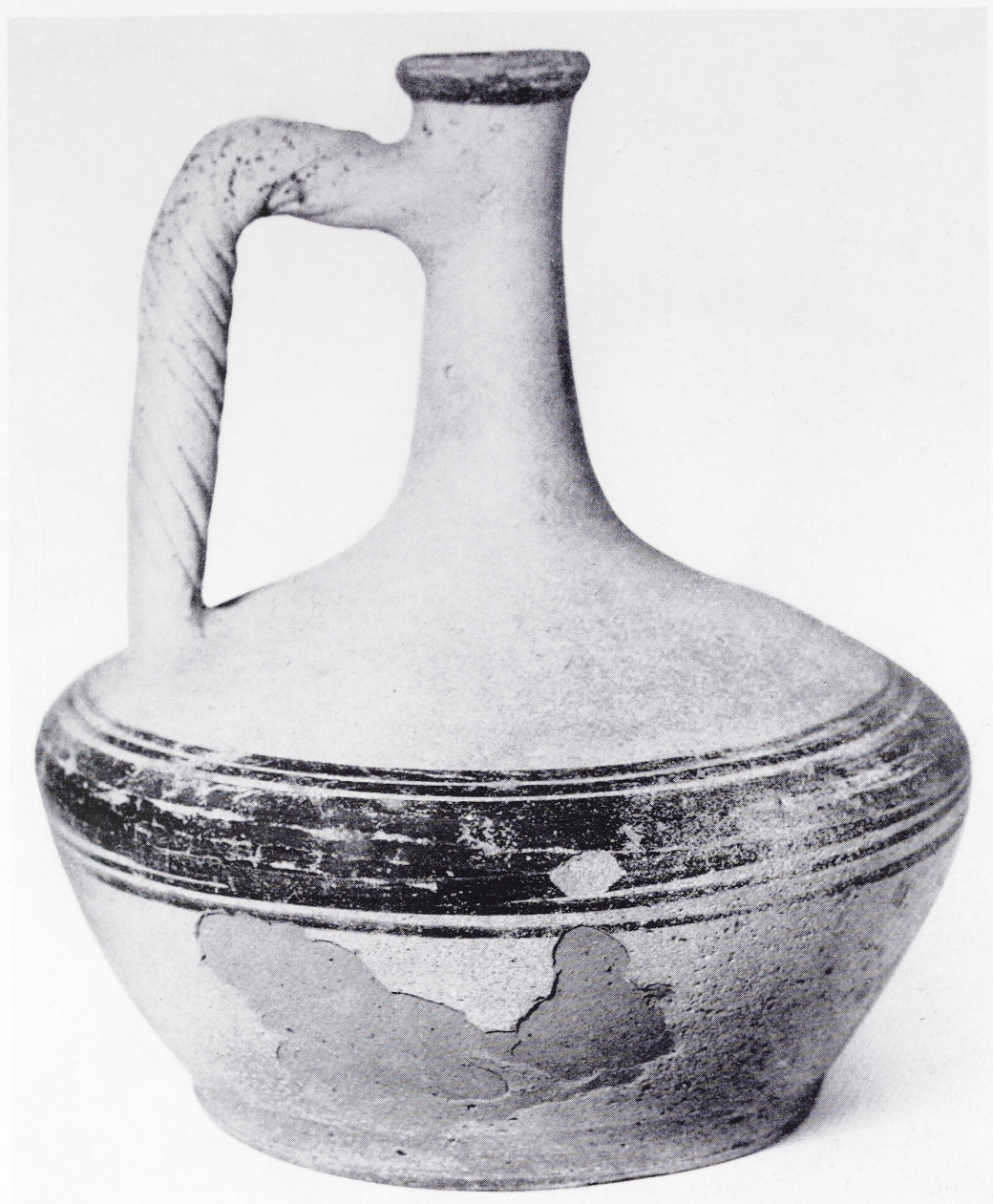
2 Santa Lucia.

3 Vače.

4 Nesazio.

5 Nesazio.

6 MuttENZ.



Lagynos, Leningrad.



Skyphos, Leningrad.



Skyphos, Leningrad.



Glasbecher, Slg. Baron Rothschild.



Becher, Berlin.



Becher, Neapel.

Glasbecher, London.





Becher (Gold),
Leningrad.



Silberbecher, Privatbesitz.



Becherbruchstück (Gips), Heidelberg.



Becher, Sofia.



Kännchen, London.



Becken, London.



1. Skyphos, St. Germain-en-Laye.



2. Väschen, Amsterdam.



Väschen, London.



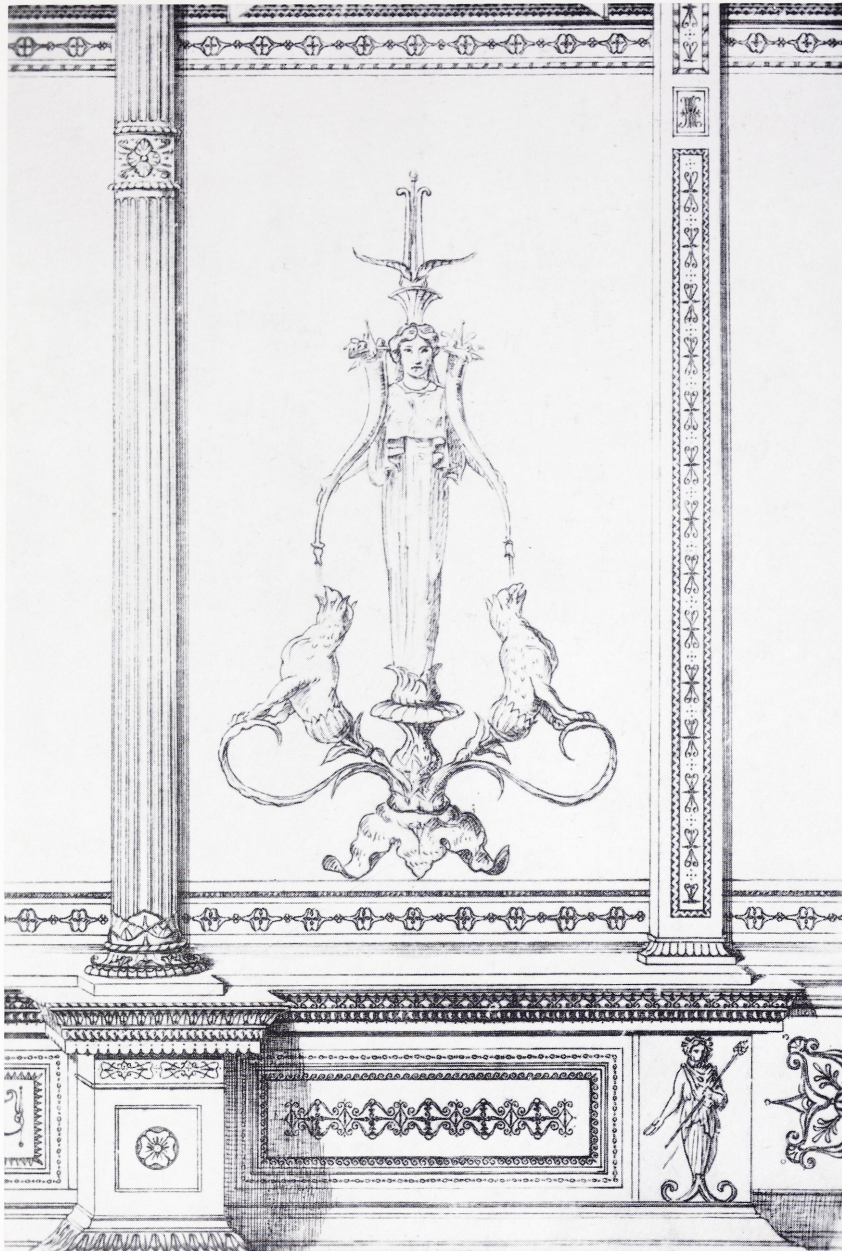
Kesselchen, London.

Die Stücke aus London der Tafeln 8, 11 und 13: By courtesy of the Trustees of the British Museum.



Kesselchen (?), Hamburg.





Wandmalerei aus der Farnesina, Rom.



Große Platte, Hildesheim.



1. Ledaspiegel, Boscoreale.



2. Skyphos, Hoby.



Bronze-Situla, Moën.



1



2

1. Reliefplatte, Adamklissi.
2. Denar des C. Hosidius Geta.
3. Skyphos, Boscoreale.

3



Vase, Neerhaeren.



Teller, Hildesheim.





Becher, Hildesheim.



Pelike, Rom, Villa Giulia.



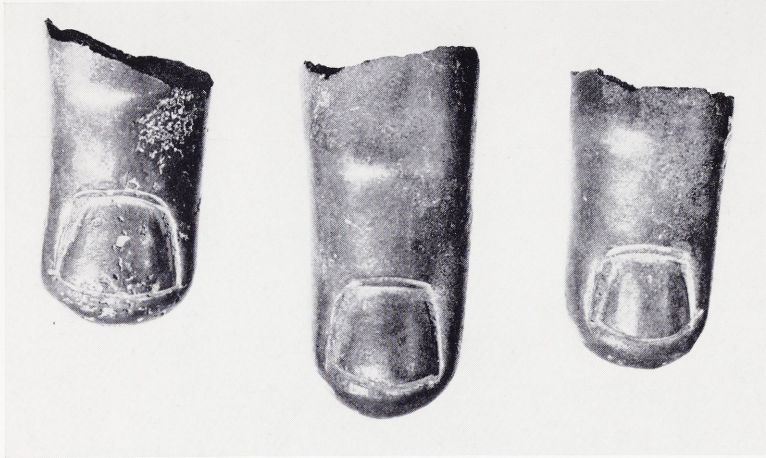
1. Bilon-Stater der Osismii (RGZM. O. 29084), M. 2:1.



2. Nolaner Amphora, London, Brit. Mus.



Titelblatt des Hans Frank zu Gellius, Noctes Atticae.



1. Forst Biburg, Ldkr. Augsburg,
„Rote-Gehren-Wiese“,
Fingerkuppen (o.M.)

2. Augsburg, 300 m oberhalb der
Lechhauser Brücke im Lechkies,
Unterarm einer
großen Bronzeplastik (o.M.).





1

1. Augsburg, Pfannenstiel, Serapisbüste (o.M.).

2. Augsburg, Pfannenstiel, Genius (o.M.).

3. Augsburg, Rosenauberg, Jupiter (o.M.).



2



3



1. Augsburg, Pfannenstiel, Genius (o.M.).



2. Augsburg, Fundort unbek., Merkur (Füße ergänzt), o.M.



1. Gersthofen, Ldkr. Augsburg, Der große Merkur (Lap. 22), o.M.



2. Augsburg-Oberhausen, Grabpfiler (Lap. 6), o.M.





1

2



Aus dem Merkurheiligtum von Gersthofen bei Augsburg.

1. Verstümmelter Merkurkopf, Sandstein (Lap. 324), o.M.
2. Merkurtorso, Tuff; der Sockel nicht gesichert (Lap. 21), o.M.
3. Merkur, Kalkstein (Lap. 23), o.M.



3a



b



c

← Zu Tafel 30:

1. Augsburg, Am Rösslebad 13, Reitergrabstein aus Tuff (Lap. 64), o.M.
2. Augsburg-Rosenauberg, Reitergrabstein aus Tuff mit Stucküberzug und Farbresten (Lap. 65), o.M.
3. Augsburg, Kleines Karmelitengäßchen, Architekturteil mit Trophäenrelief (Lap. 36), o.M.
4. Augsburg-Oberhausen, Kleiner Merkur in aedicula (Lap. 247), o.M.



1



2



3



4



1. Augsburg, Müllerstraße, Grabmalbasis, Verpacken eines Wollballens (Lap. 47), o.M.

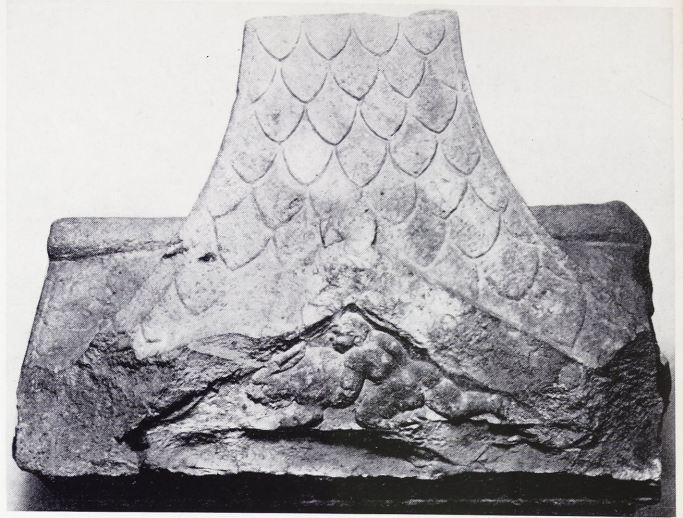


2. Augsburg, aus den Fundamenten der Hochzoller Lechbrücke, St. Simeon-Sarkophag (Lap. 38), o.M.

← Zu Tafel 32:

1. Augsburg, Mittleres Pfaffengäßchen, Kirche St. Maria-Stern (Lap. 71), o.M.
2. Augsburg, Regierung, Torso eines Vulkan, Kalkstein mit schwachen Farbreiten (Lap. 30), o.M.
3. Augsburg, Ev. St. Ulrich bzw. Wollmetshofen, Ldkr. Augsburg, Medusa, Kalkstein (Lap. 73), o.M.
4. Kloster Holzen, Gde. Allmannshofen, Ldkr. Wertingen, Medusa, Kalkstein? (Lap. 123), o.M.

1. Augsburg, Rathausfundament, Grabpfeilerdach
(Lap. 182), o.M.
2. Augsburg, Regierung 1919 (Lap. 161) links
und Fronhof 12, 1950 (Lap. 200) rechts,
„Kampf der Meergötter“ (o.M.).
3. Augsburg, Frauentor, Relieffragment
„Apoll und Marsyas“ (Lap. 32), o.M.



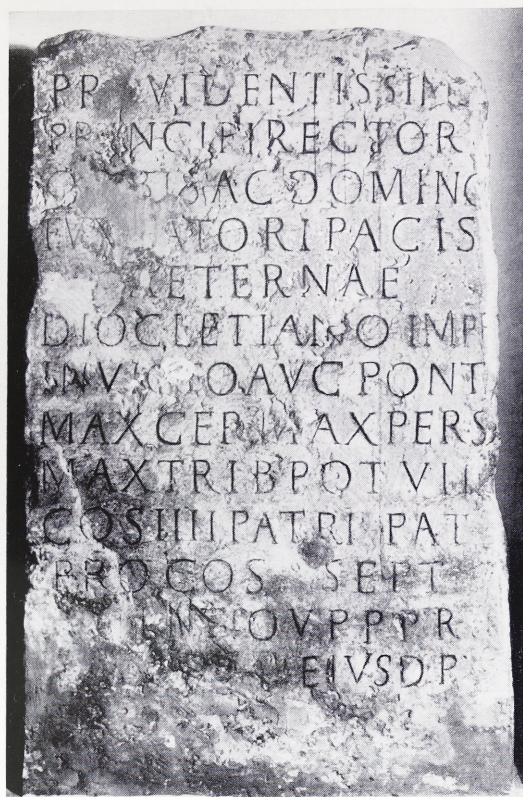
1



2

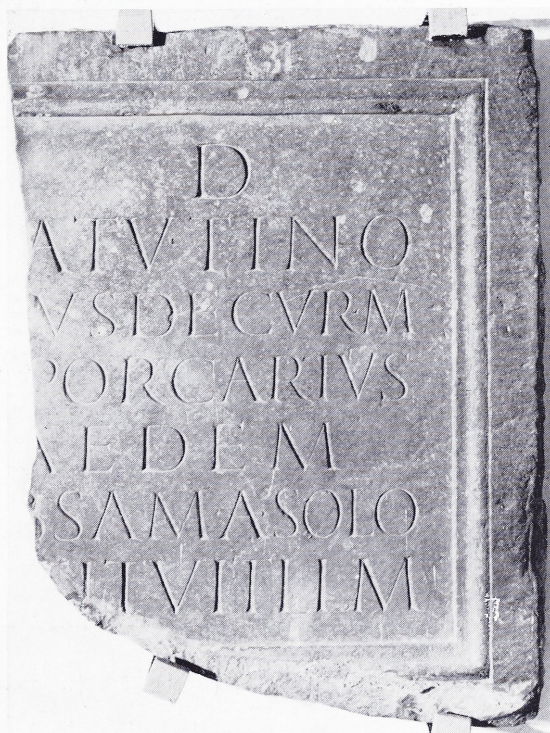


3



1

1. Augsburg, Barfüßertor,
Weihung an Diocletian von 290 n. Chr.
(CIL III 5810), o.M.
2. Augsburg, Weberei Riedinger,
Inschrift auf die Wiederherstellung eines Merkur(?)tempels
(CIL III 14370), o.M.



2



1. Augsburg, unbekannter Fundort, Kapitell (Lap. 107 oder 282), o.M.



2. Augsburg, unbekannter Fundort, Pilaster-Kapitell (Lap. 265), o.M.



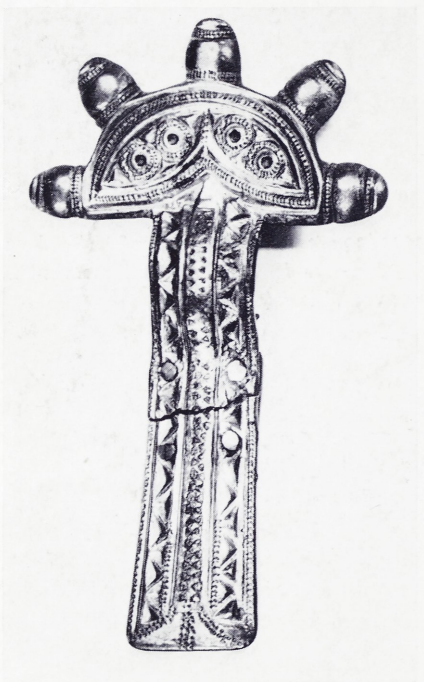
3. Augsburg, Volkartstraße/Ecke Frölichstraße, Von einem Reitergrab (Lap. 59), o.M.



Augsburg, Fronhof. Blick auf die als Anlage hergerichteten Ausgrabungen von 1929/30 mit dem „Taufbrunnen“ im Vordergrund. Dahinter die halbkreisförmige „Priesterbank“ und andere Baureste, die von den Fundamenten der romanischen St. Johannes-Basilika begrenzt werden. Zustand vor der Teilzerstörung 1944; von Westen (o.M.).



1



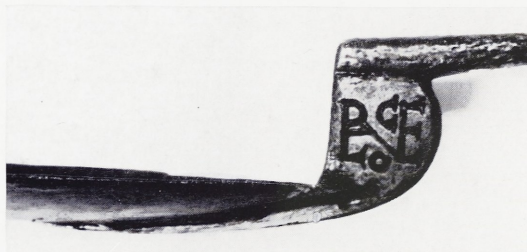
2



3

Augsburg-Lechhausen. Aus Reihengräbern 1943.

- 1., 2. Fünfknopffibelpaar aus einem Grab.
Die Reparatur auf Abb. 2 ist neuzeitlich.
 3. Fläschchen aus grünlichem Glas mit
weißer Spiralfadenauflege.
 4. Ausschnitt aus einem Silberlöffel mit
Monogramm.
- M. etwa 1:1



4



Bleitaafel von Port sur Saône (Aquarell).



Bleitafel im Römisch-Germanischen Zentralmuseum.



Bronzetafel im Landesmuseum für Kärnten, Klagenfurt, Inv. Nr. 5 775, Fotoarchiv.



1., 2. Bleitafeln,
Museum Zagreb.

1



2



1

1., 2. Bleitafeln,
Museum Zagreb.



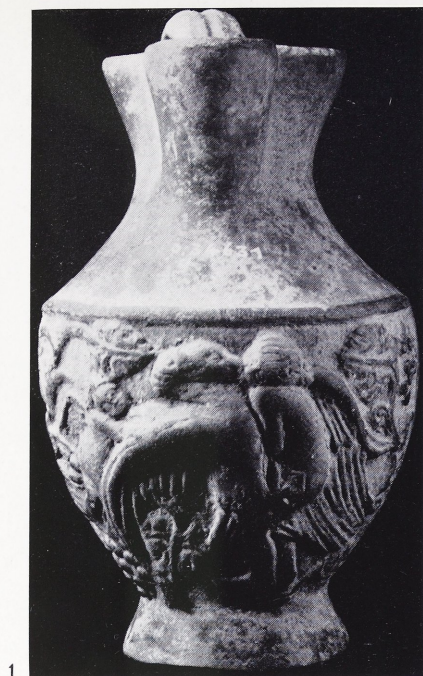
2



1. Steindenkmal von Belfort,
Museum Kolmar.



2. Steindenkmal im
Museum Zagreb.



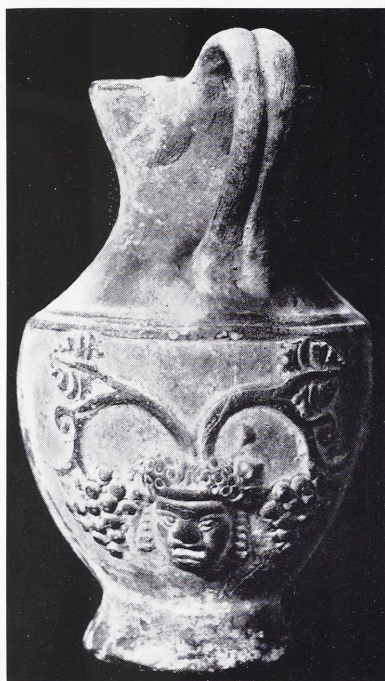
1



2



3



4



5

1., 4., 5. Mainz, Römisch-Germanisches Zentralmuseum.

2. Alexandria, Museum.

3. Würzburg, Martin-von-Wagner-Museum.



1



2



3



4

1., 2. London, Britisches Museum.

3., 4. Karlsruhe, Landesmuseum.



1



2



3



4

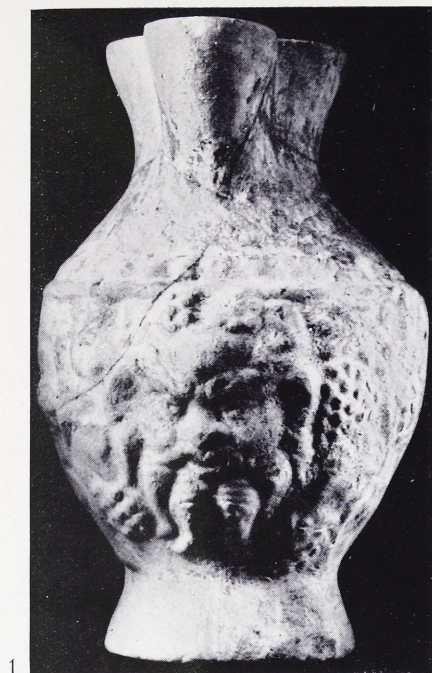
1. Athen, Kunsthandel.

2. Klagenfurt, Landesmuseum.

3. Sinferopol, Museum.

4. Delos, Museum.

(Die Tafel ist aus urheberrechtlichen Gründen nicht online.)



1



2



3



4

1. Aquileia, Museum.

2. Athen, National-Museum.

3., 4. Frankfurt/Main, Kunstgewerbemuseum.