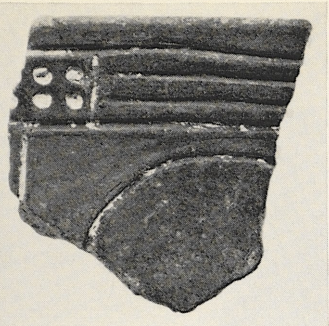


TAFEL 1 BIS 38





1



2



3



4

1-4 Keramik der Boian-Marica-Gruppe (M = 2:3):  
 1 FO. Paradimi (s. Abb. 16);  
 2-4 FO. Dikili-Tash (s. Abb. 20, 23, 24).



1



2



3



4

1, 2 Keramik der Boian-Marica-Gruppe (M = 2:3): 1 FO. Milopotamo (s. Abb. 27), 2 FO. Dikili-Tash (s. Abb. 26). — 3, 4 Keramik der südostthrakischen Gumelnitza-Fazies (M = 2:3): 3 FO. Milopotamo (s. Abb. 34); 4 FO. Dikili-Tash (s. Abb. 36).



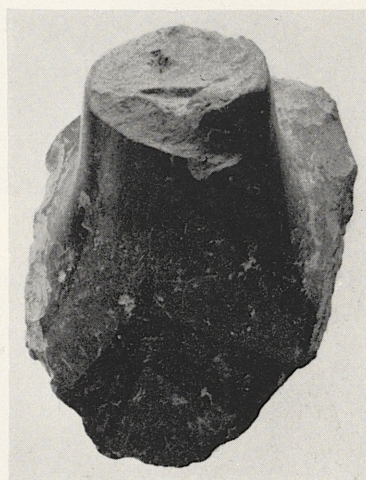
1



2



3



4



5

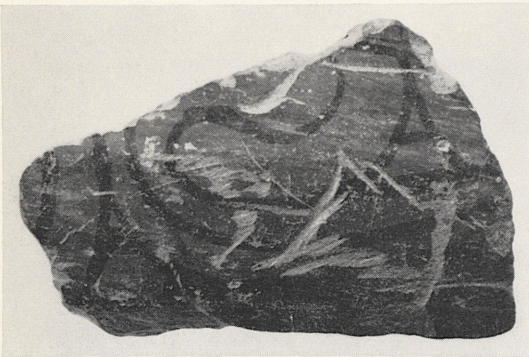
1-3 Bemalte Keramik der südostthrakischen Gummelnitza-Fazies (M = 2:3): FO. Dikili-Tash (s. Abb. 40, 44, 41). —

4, 5 Bemalte Keramik vom Typ Dikili-Tash (M = 2:3): 4 FO. Kalliphytos (s. Abb. 48); 5 FO. Alistrati (s. Abb. 51).

TAFEL 4



I



2



3



1, 2 Bemalte Keramik vom Typ Dikili-Tash (M = 2 : 3): FO. Dikili-Tash (s. Abb. 53, 55). — 3 Frühbronzezeitliche Keramik (M = 2 : 3): FO. Dikili-Tash (s. Abb. 60).



1



2



3



4



1-4 Aes Signatum. Vorder- und Rückseite



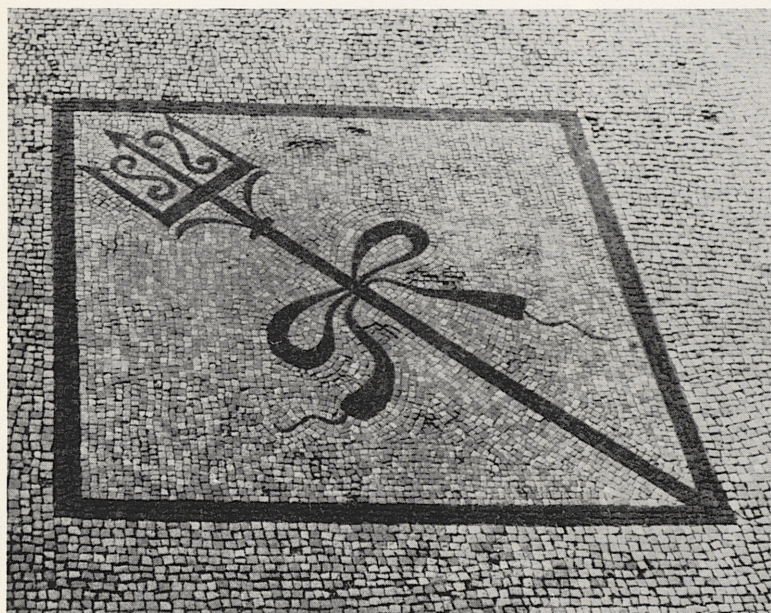
1



1 und 3 Aes Signatum



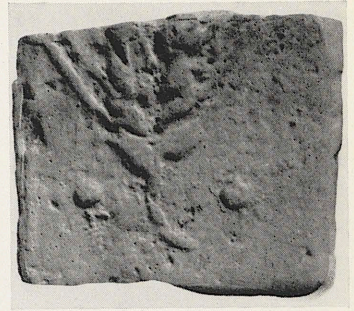
3



2 Mosaik Delos



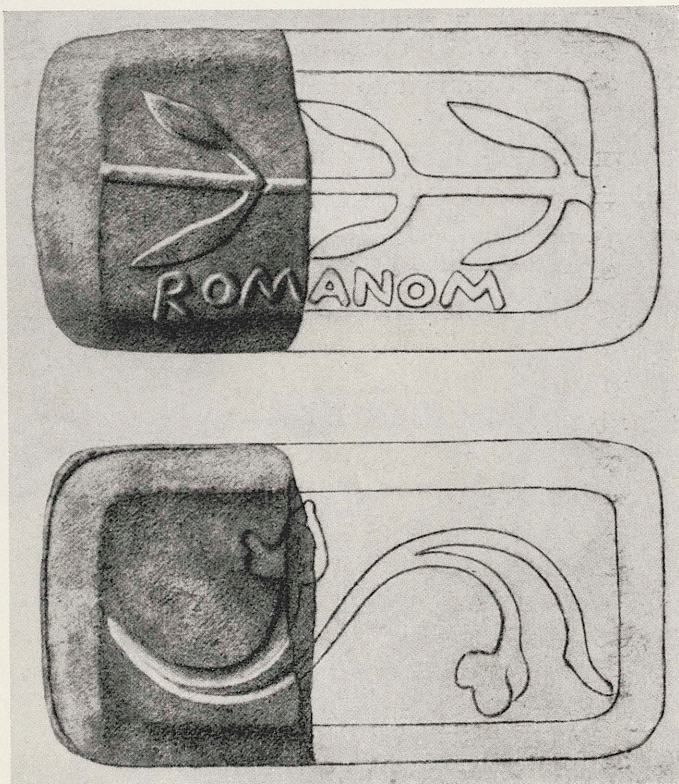




2



1



3

1 Mosaik Delos  
2, 3 Aes Signatum



1

1, 3 Aes Signatum

3



2 Mosaik Delos



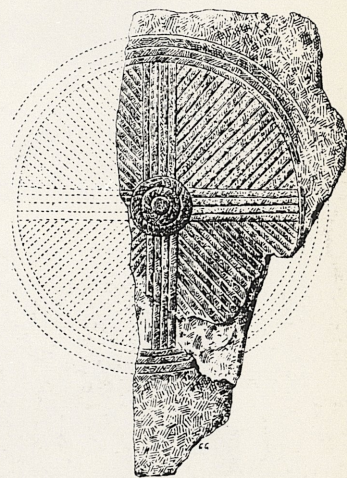


- 1 Aes Signatum
- 2 München. Unterweltvase
- 3 München. Medea-Vase
- 4 Florenz, aus Vetulonia

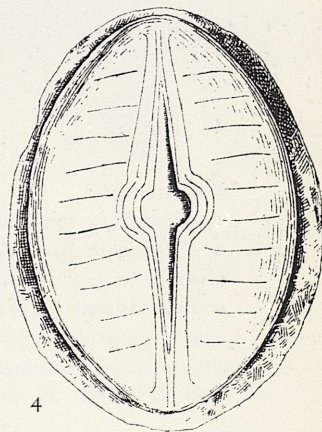
I



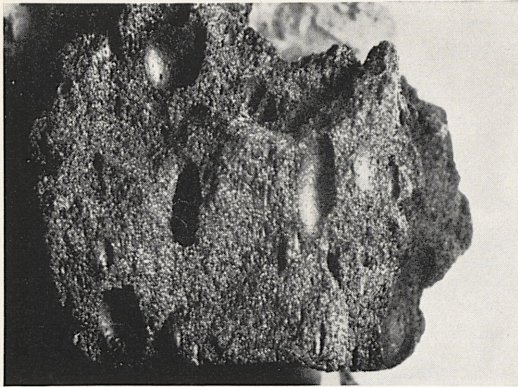
2



3



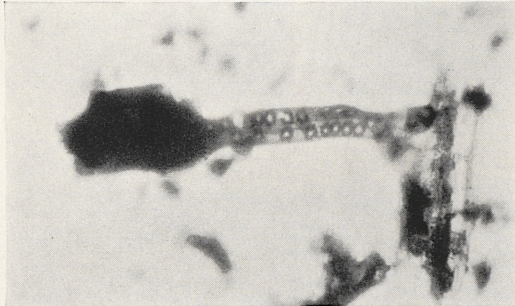
4



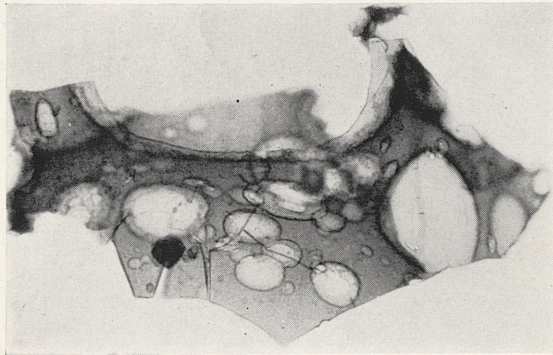
1



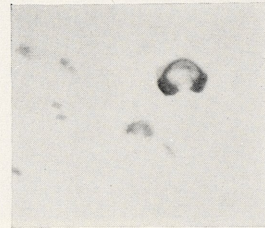
2



3



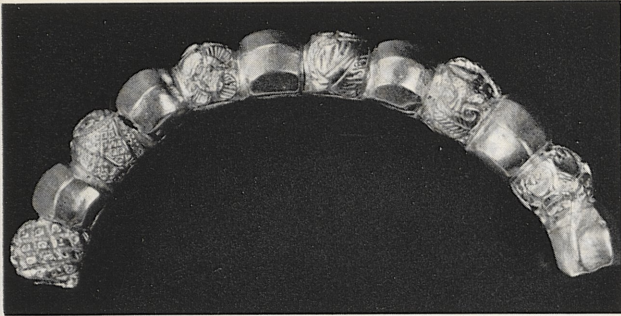
4



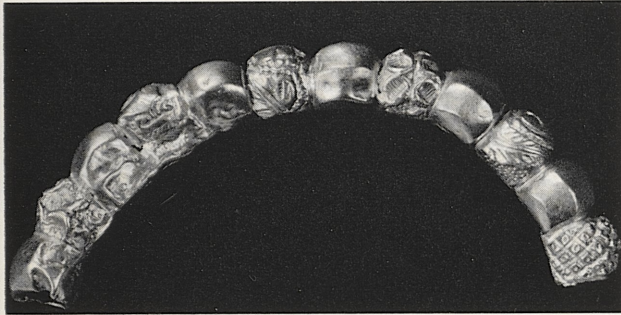
5

Doliuminhalt:

- 1 Bruchfläche mit Luftblasen (durch Druck gleichsinnig orientiert). (3fache Vergrößerung).  
2 Gramineen-Kieselement (110fache Vergrößerung). — 3 Coniferen-Tracheiden mit Hoftupfeln (65fache Vergrößerung). — 4 Zerfallende Karamel-Blättchen mit Luftblasen und Einschlüssen (110fache Vergrößerung). — 5 Coniferen-Pollen (110fache Vergrößerung).



1



2



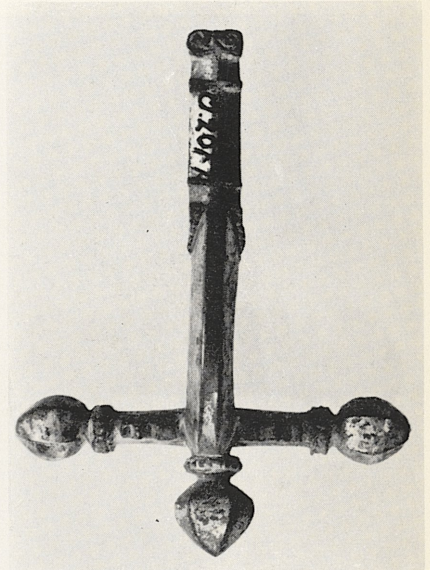
4

1, 2 Mainz, Röm.-German. Zentralmuseum  
(Inv. Nr. O. 24652). FO. unbekannt. M = 1:1.

4 Kairo, Ägyptisches Museum  
(Inv. Nr. 45286). FO. El Minye. M = 1:1.



3



5

3 Köln, Röm.-German. Museum  
(Inv. Nr. 1499). FO. angeblich Köln.  
M = 1:1.

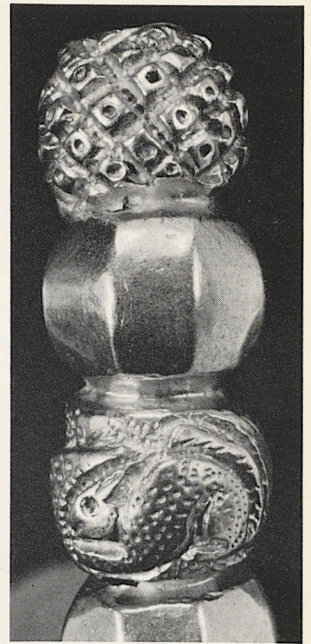
5 Zwiebelknopffibeln. Mainz,  
Röm.-German. Zentralmuseum  
(Inv. Nr. O. 2077). FO. Ungarn.  
M = 1:1.

(Belting-Ihm)

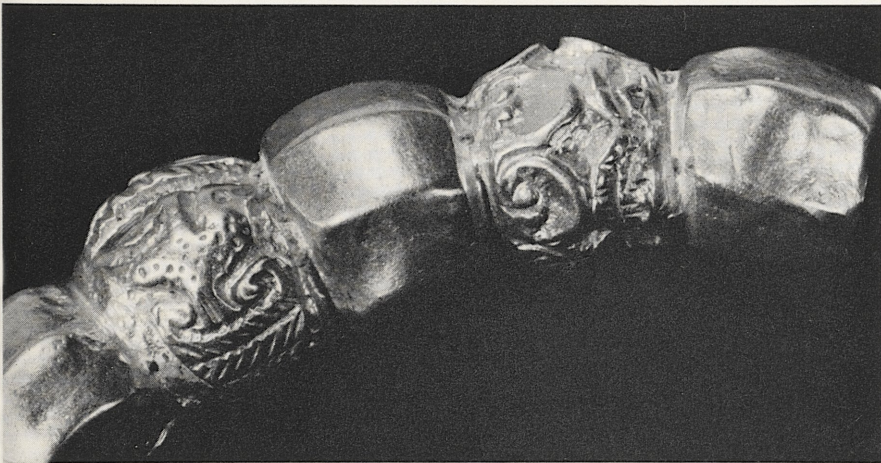
(Diese Tafel ist aus urheberrechtlichen Gründen nicht online.)



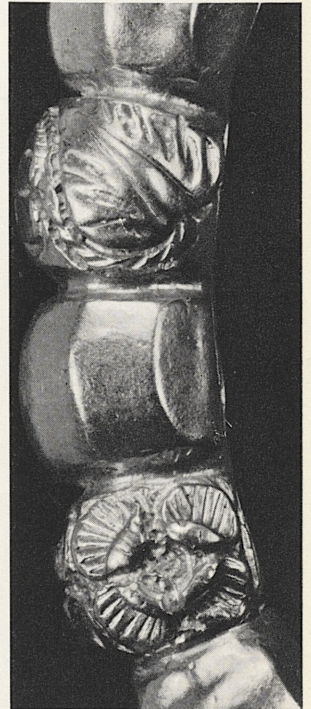
1



2



3



4

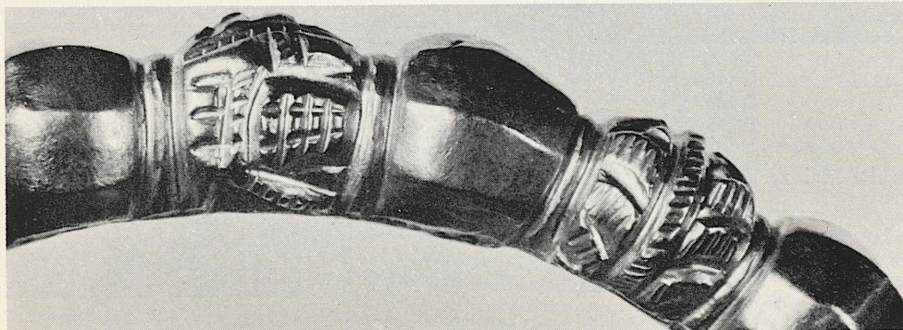
1-4 Detailaufnahmen des Mainzer Fragmentes (vergrößert).



1-2



3-4



1-4 Detailaufnahmen  
des Kölner Buckelarmringes  
(vergrößert).





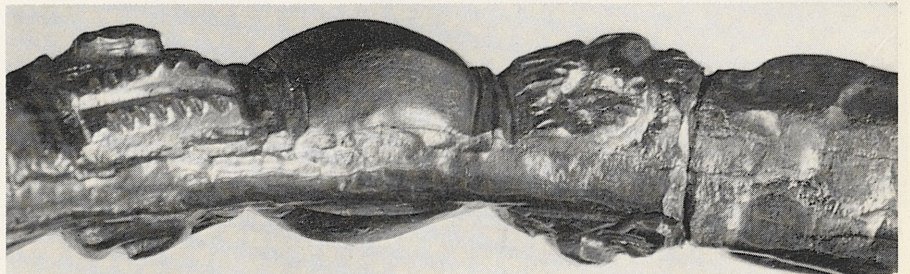
1



2



3



4

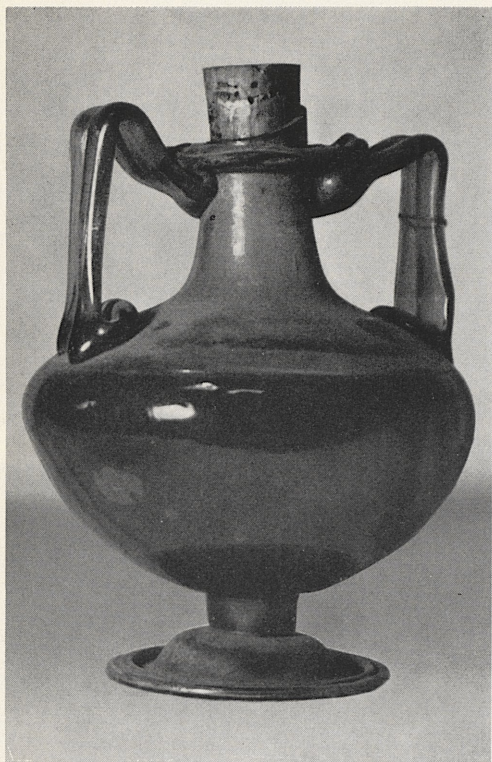
1-4 Detailaufnahmen  
des Kölner Buckelarmringes  
(vergrößert).

(Diese Tafel ist aus urheberrechtlichen Gründen nicht online.)

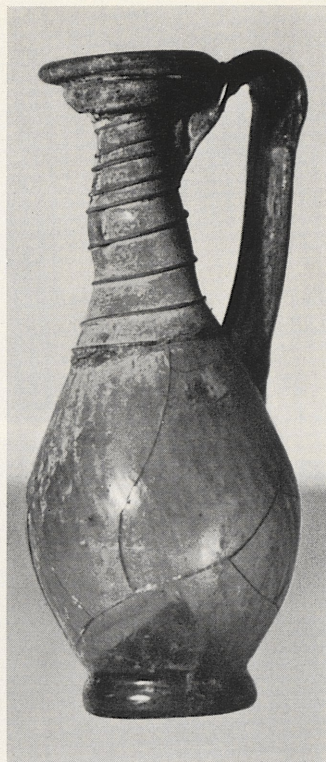
(Diese Tafel ist aus urheberrechtlichen Gründen nicht online.)

(Diese Tafel ist aus urheberrechtlichen Gründen nicht online.)

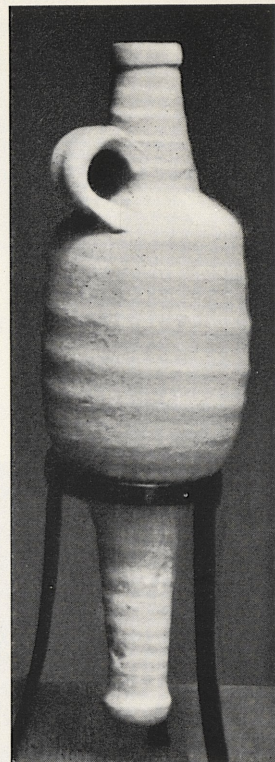
(Diese Tafel ist aus urheberrechtlichen Gründen nicht online.)



1



2



3



4

(Haevernick)

1-3 Gefäße aus dem Grab von Niš. Größen:  
1 = 21,5 cm;  
2 = 21,2 cm;  
3 = 28,6 cm.

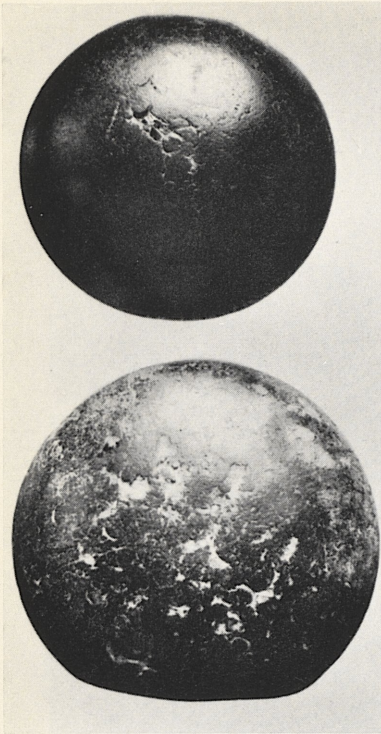
4 Fund von Dunapentele (Ungarn).  
Mainz, RGZM  
Nr. O.4653-55

(Diese Tafel ist aus urheberrechtlichen Gründen nicht online.)

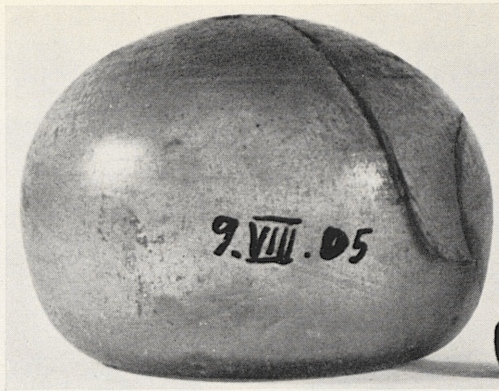
(Diese Tafel ist aus urheberrechtlichen Gründen nicht online.)



(Diese Tafel ist aus urheberrechtlichen Gründen nicht online.)



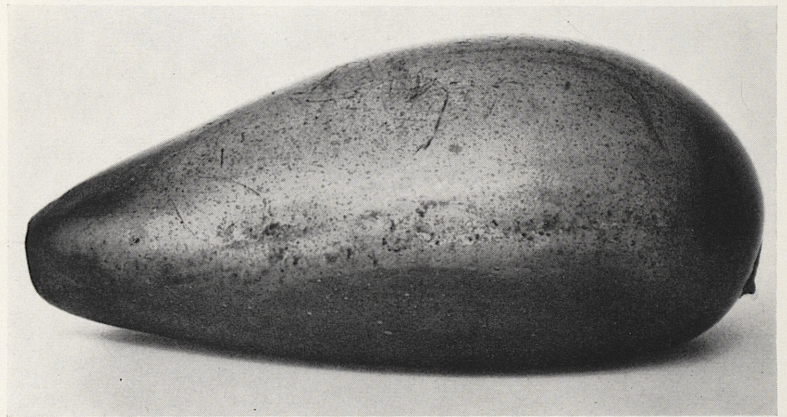
1



3



2



4

Glättsteine:

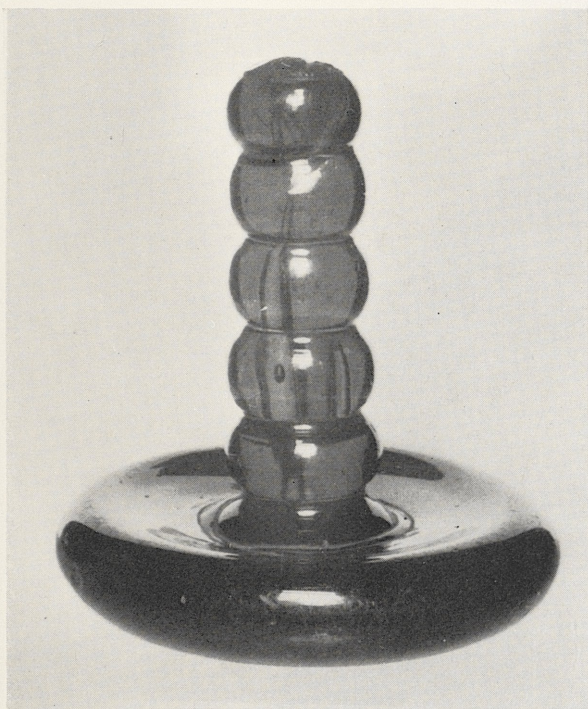
- 1, 2 Glättsteine aus Deersheim, Kr. Halberstadt.
- 3 Wörrstadt, Kr. Oppenheim.
- 4 Birka, Grab 854.



1 Hopperstad, S. og Fj. Vitz, Norwegen.



2 Lutro Kinsarvik Ullensvang, Hordaland, Norwegen.



3 Ohne Fundort. Museum Dublin.



4 Zuiderzee-Museum, Enkhuizen.



I



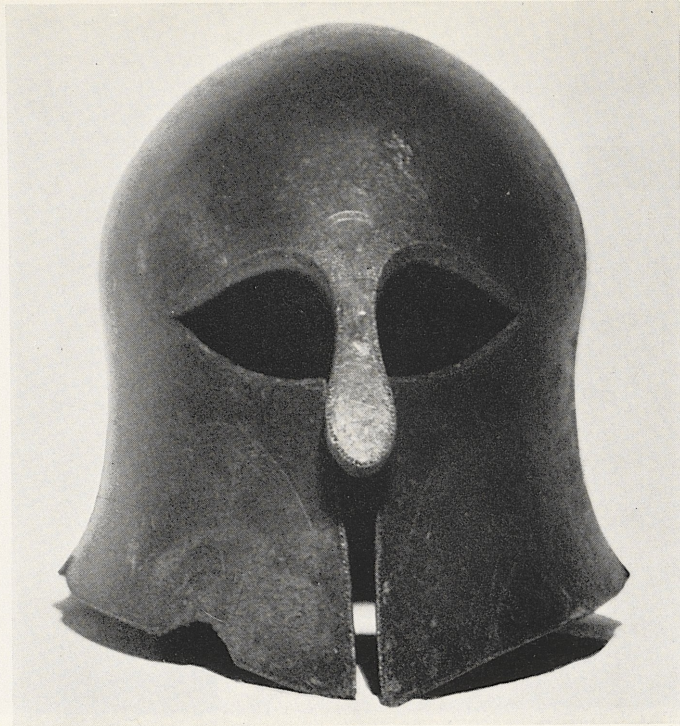
2



3

1-3 Hagenauer Forst, Forstbezirk  
Maegstüb, Hügelgruppe c, Hügel 2,  
Bestattung III. Eisernes Hallstattschwert.

1. 2 Korinthischer Helm.  
Privatbesitz.



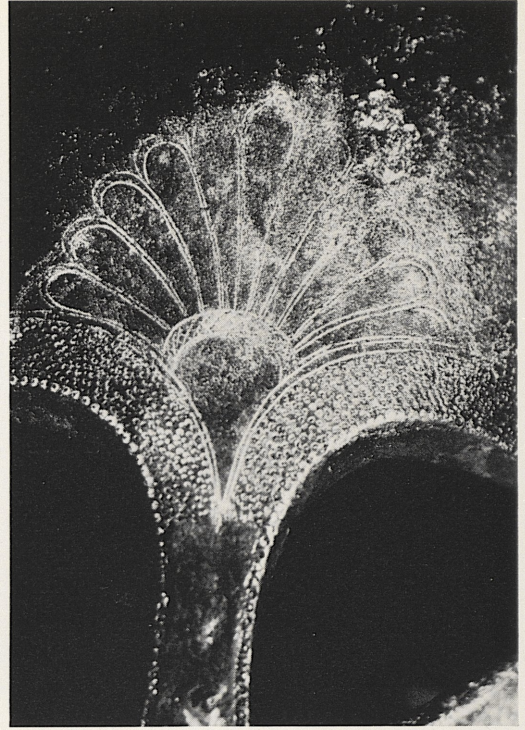
I



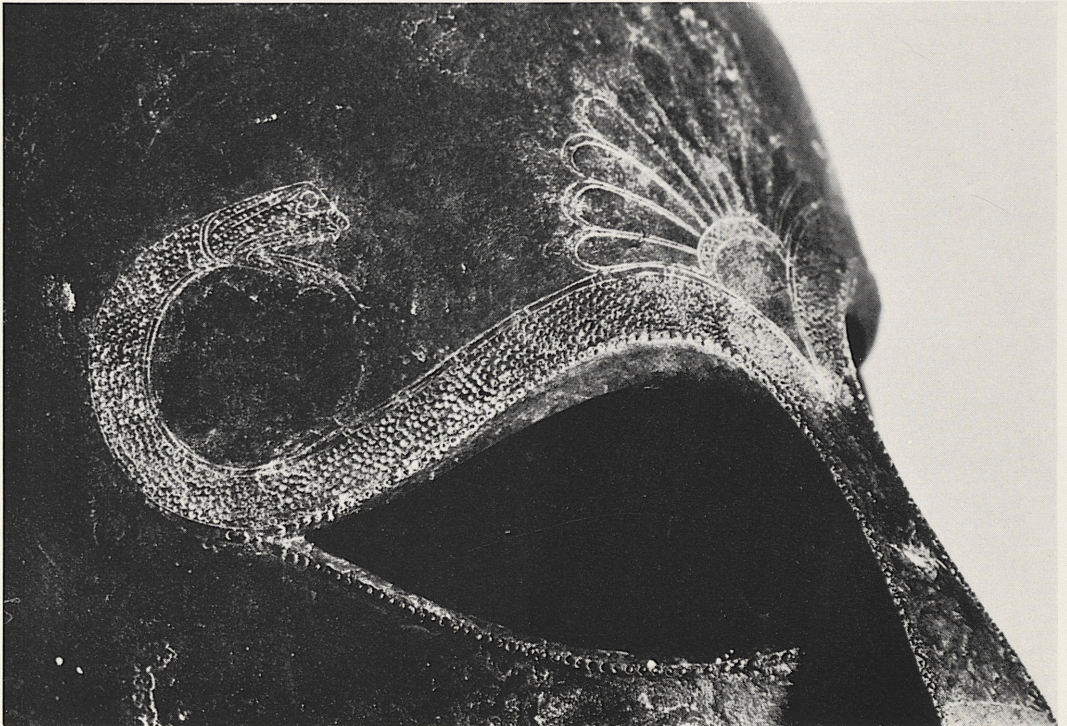
2



1

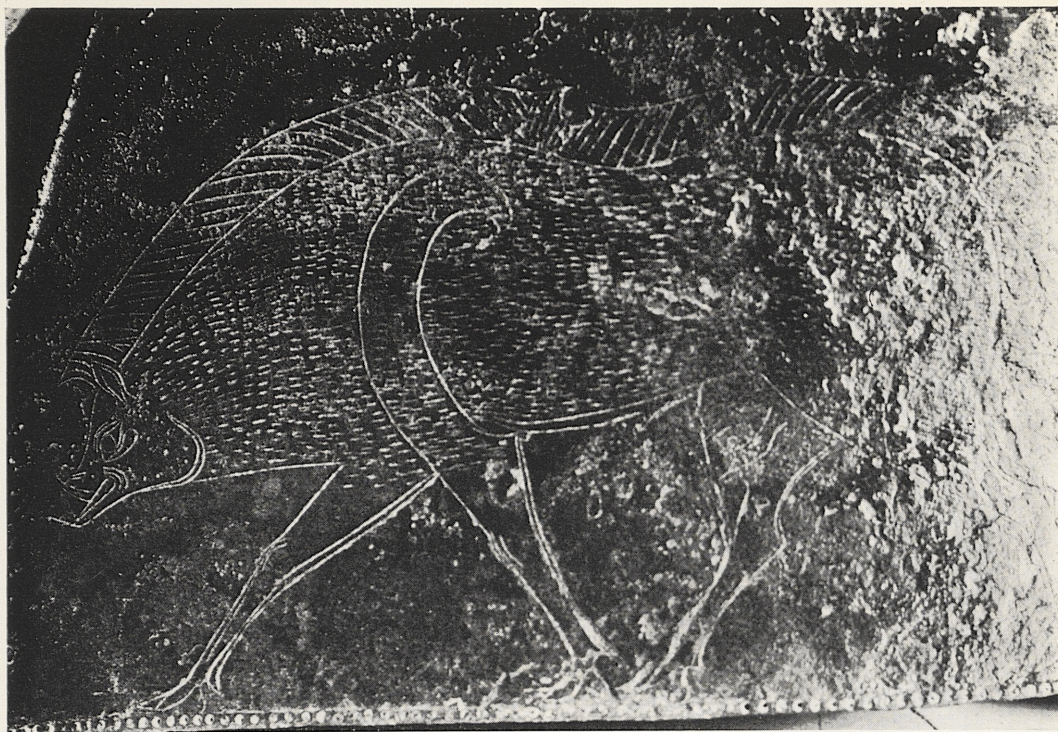


2

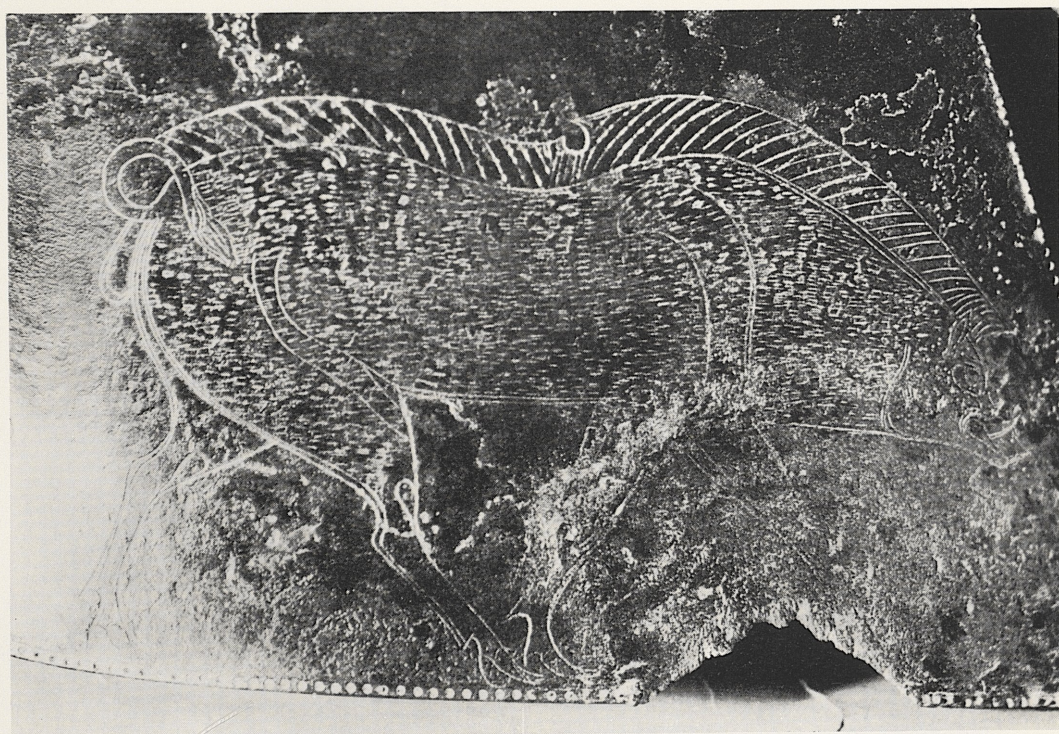


3

Korinthischer Helm. Details: 1 Palmette über dem rechten Seitenzwickel. — 2 Palmette über dem Nasenschutz. — 3 Schlange über der rechten Augenöffnung.



I



2

1. 2 Korinthischer Helm. Details: Eberdarstellungen auf dem Wangenschutz.



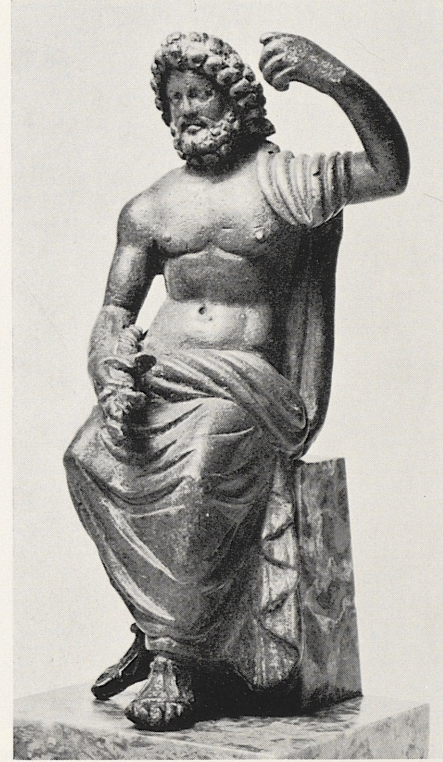
1



2



3

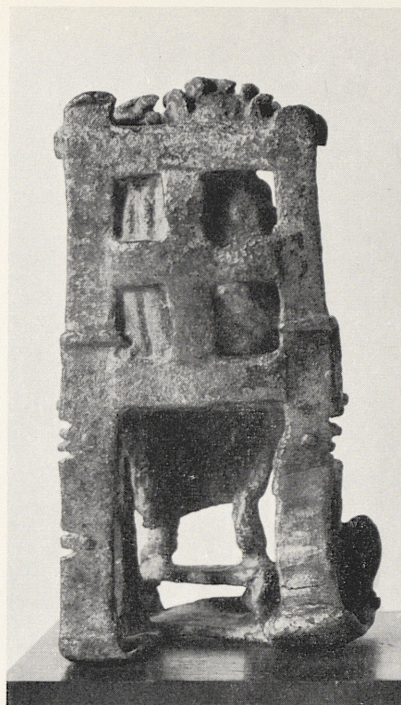


4

1-4 Mainz, Römisch-Germanisches Zentralmuseum. Fundort Saloniki.



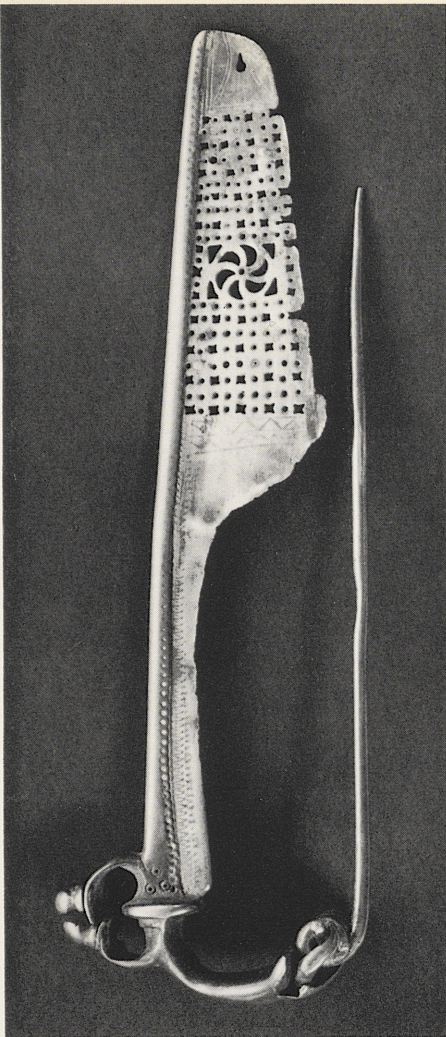
(Diese Tafel ist aus urheberrechtlichen Gründen nicht online.)



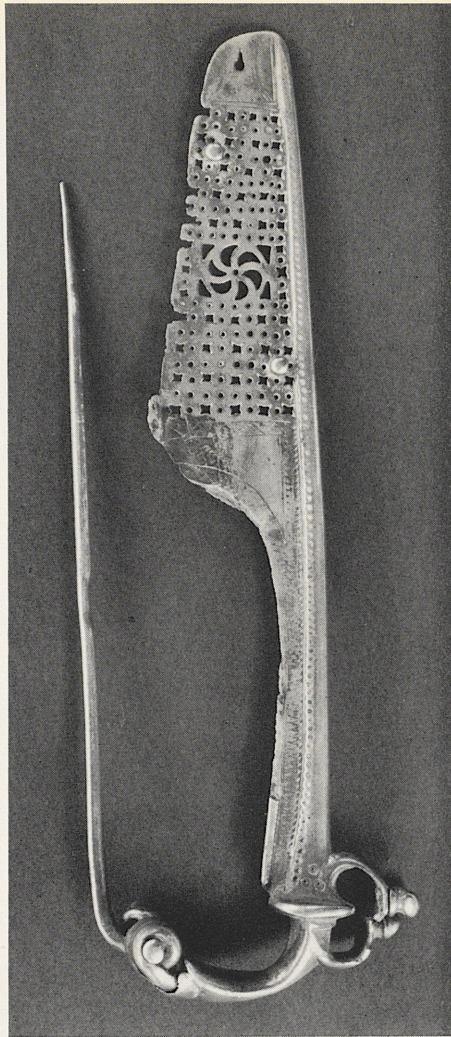
1-4 Mainz, Privatbesitz.

(Diese Tafel ist aus urheberrechtlichen Gründen nicht online.)

(Diese Tafel ist aus urheberrechtlichen Gründen nicht online.)



1



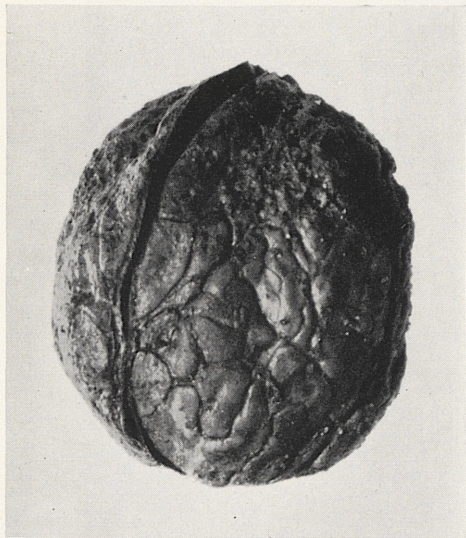
2



3

1, 2 Silberne Flügelfibeln  
aus dem RGZM. M = 2 : 3.

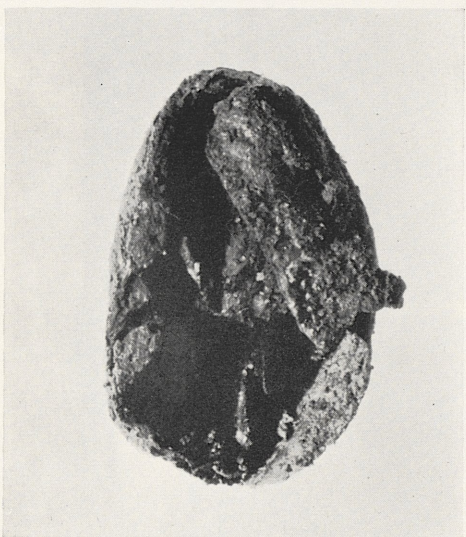
3 Grabstein der Veriuga  
(Oberteil), Gipsabguß im RGZM.  
M = 1 : 10.



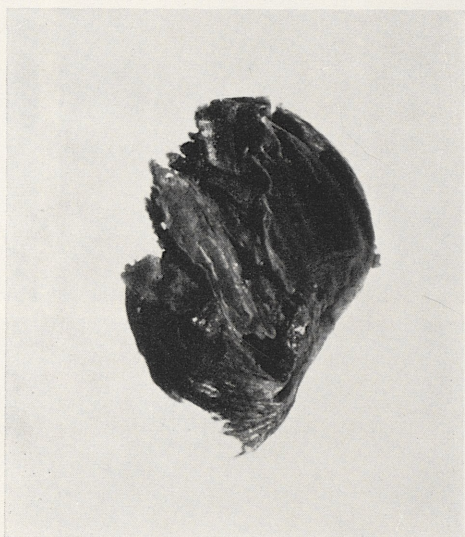
1



2



3



4

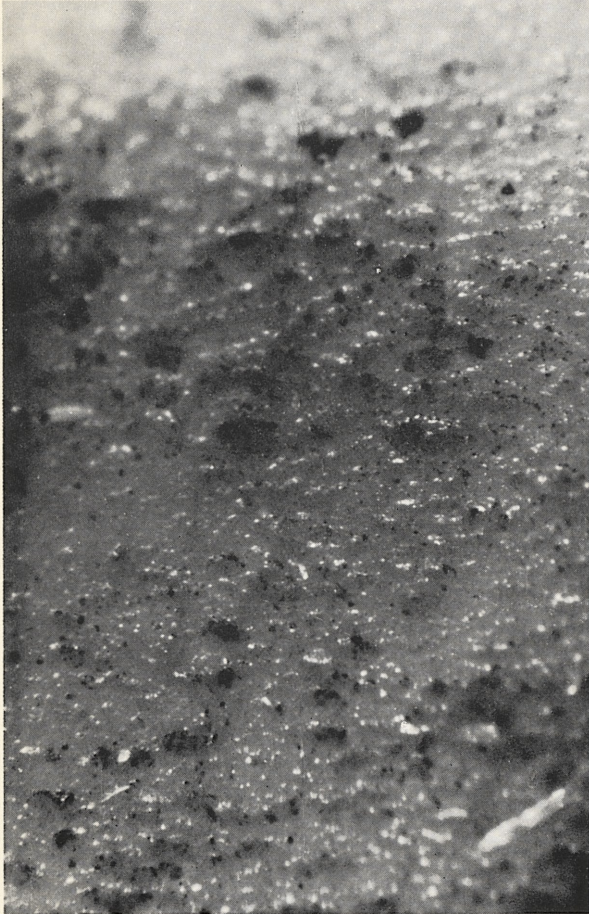
Gellep (Krefeld) Grabbeigaben: 1-3 Walnüsse; 4 Eßkastanie.



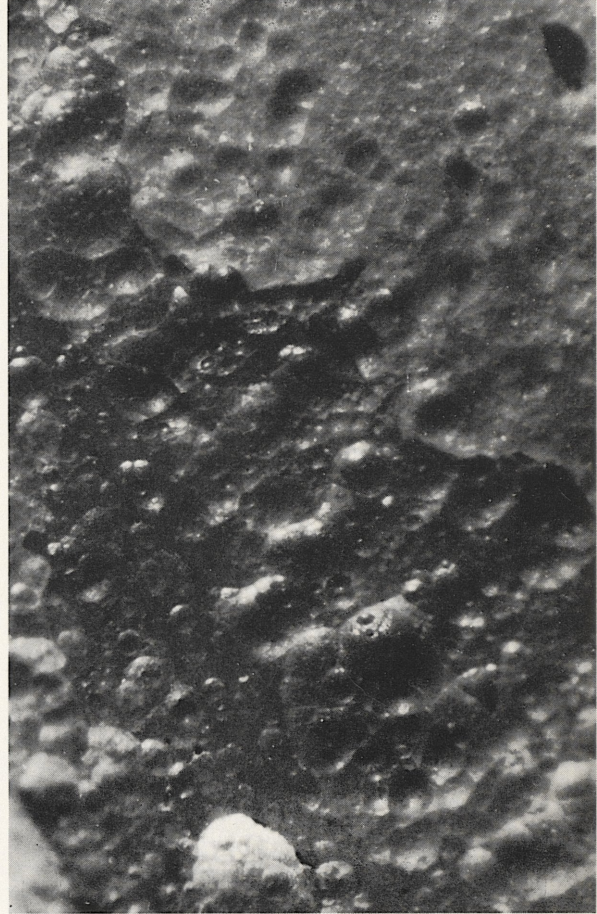
1 Kameoglasfragment aus Walldürn, Karlsruhe, Badisches Landesmuseum.



2 Kameoglasfragment, Würzburg, Martin-von-Wagner-Museum.



1



2

- 1 Glas der Walldürner Scherbe  
in siebenfacher Vergrößerung.
- 2 Glas der Würzburger Scherbe  
in siebenfacher Vergrößerung.