



1



2



3



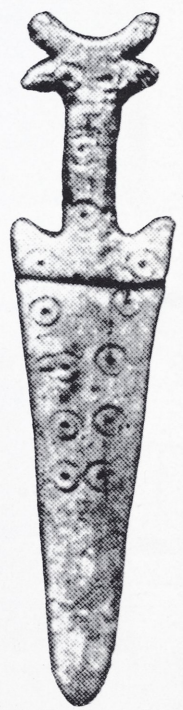
4



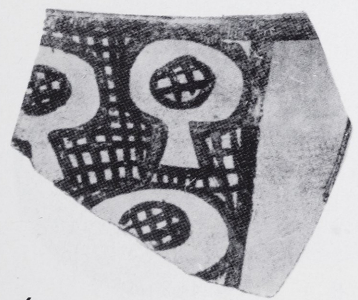
5



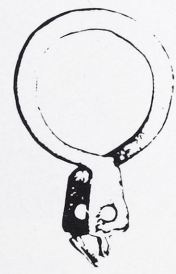
7



9

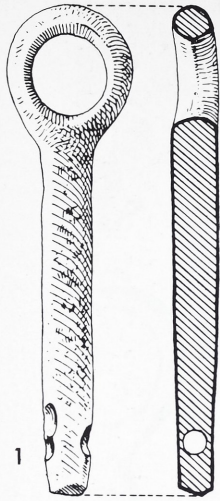


6

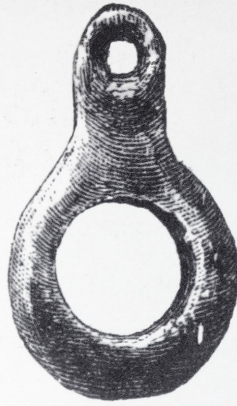


8

1 Knochenstatuette aus Rujiste-,Crnokalačka Bara“; 2 Gemalte Ringkopffigur auf Gefäßscherbe von der Arapi Maghoula bei Larissa; 3 Knochenstatuette aus Turdaş; 4 Ringamulett (Knochen) aus Turdaş; 5 Ringamulett (Stein) aus Dimini; 6 Gemalte Ringamulette auf Gefäßscherbe aus Sesklo (Dimini-Stratum); 7 Ringamulett (Knochen) aus Servia II; 8 Ringamulett (Gold) aus Sesklo (Dimini-Stratum); M = 1. 3—9 nat. Größe; 2 etwa 1/2.



1



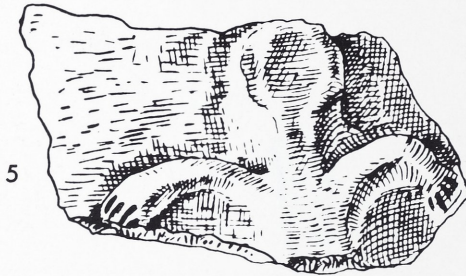
2



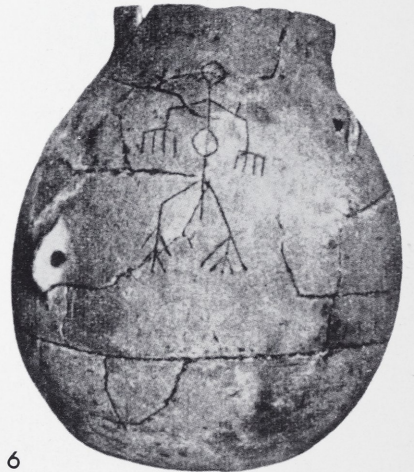
3



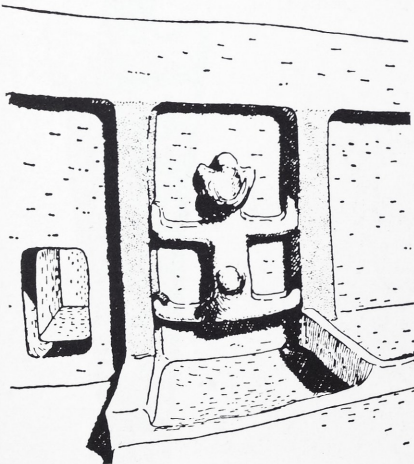
4



5



6

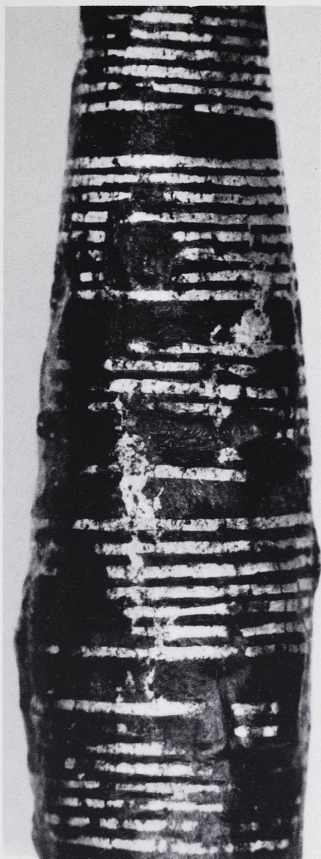


7

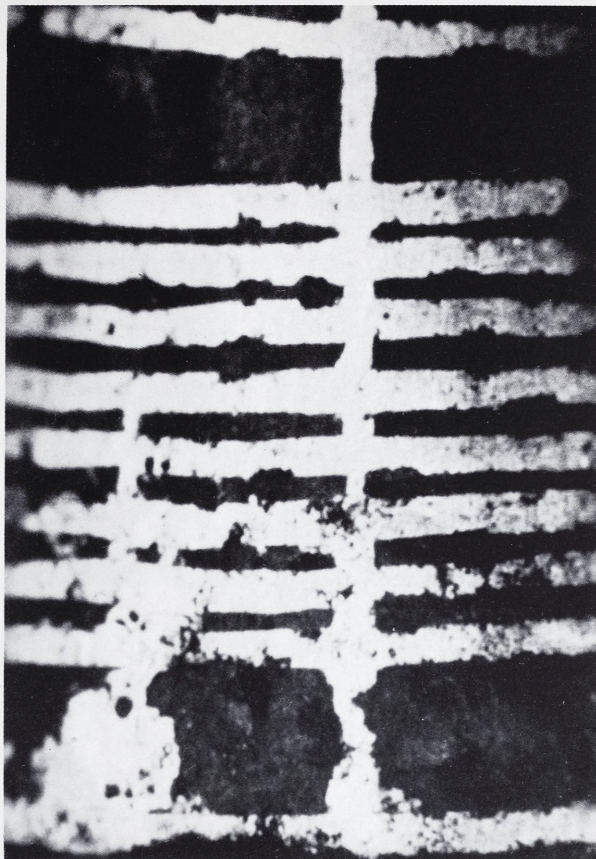


8

1 Ringamulett (Knochen) aus Alba Iulia-„Lumea Noua“; 2 Ringamulett (Diorit) aus Troja IIg; 3.4 Ringamulette (Knochen) von der Deneva Mogila bei Salmanovo; 5 Gefäßwandapplike aus Turdaş; 6 Gefäß mit figürlicher Ritzung aus Nová Ves; 7 Wandrelief aus Çatal Hüyük; 8 Gefäß mit „Krötenfigur“ aus Prag-Bubeneč; M = 1.2 nat. Größe; 3  $\frac{3}{4}$ ; 4 wohl  $\frac{3}{4}$ ; 5  $\frac{5}{6}$ ; 8  $\frac{1}{3}$  (7 nach J. Mellaart; 8 nach A. Stocký).



a



b



c

a — c Metalleinlage auf dem Dolch aus der Umgebung von Sigmaringen;  
 M = a 3 : 1; b 8 : 1; c 8 : 1.

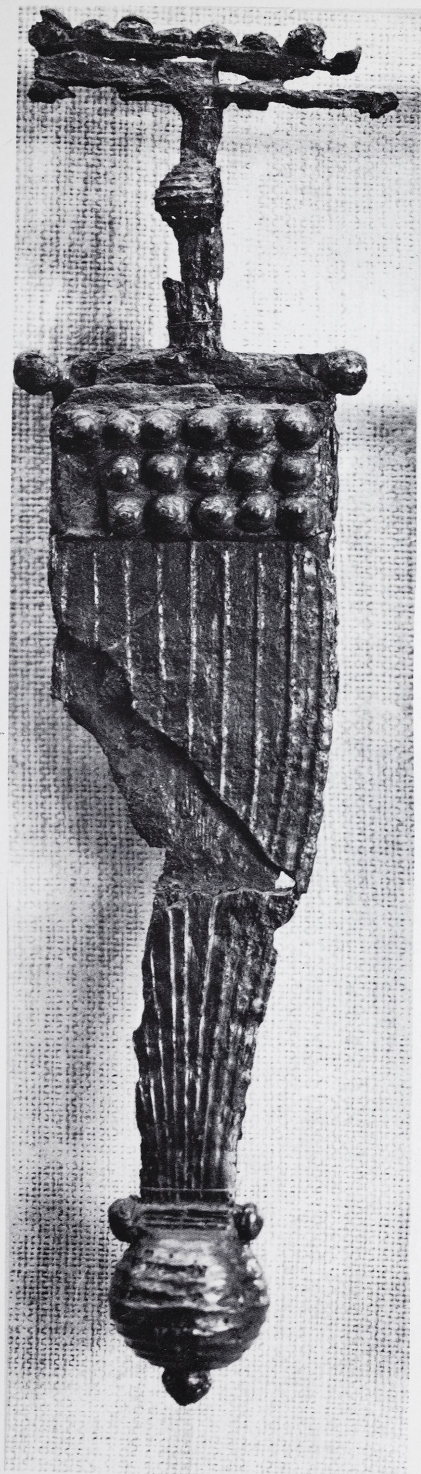


a

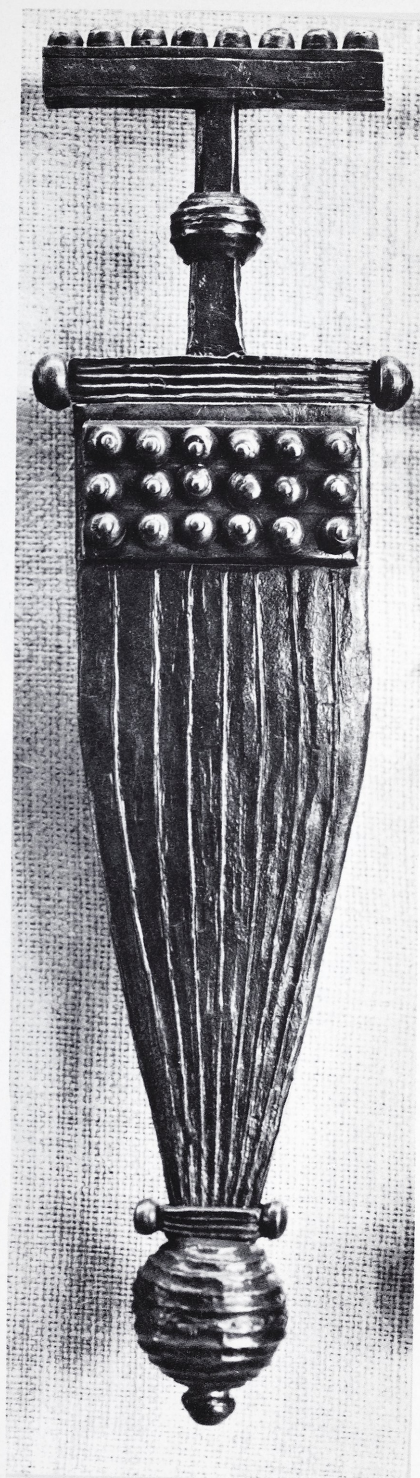


b

a. b  
Metalleinlage auf  
dem Dolch von  
Harthausen-Scheer;  
 $M = a 2 : 1; b 3 : 1.$



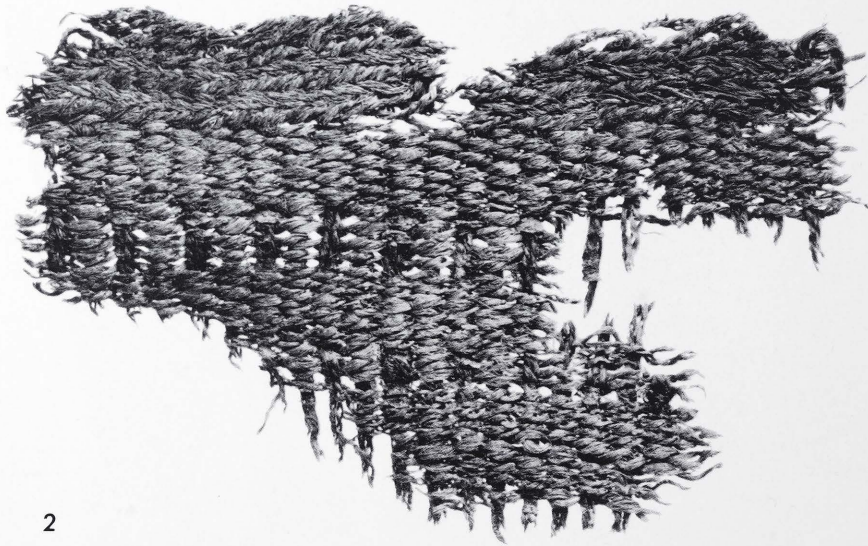
**a** Der Dolch von Wolfegg, Kr. Ravensburg;



**b** a Original; b Nachbildung. M ca. = 1 : 2.



1



2

Hohmichele, Grab VI.  
Ripsfragment mit Brettchenkante von der weiblichen Bestattung;  
Vorder- und Rückseite;  $M = 3 : 1$ .



1



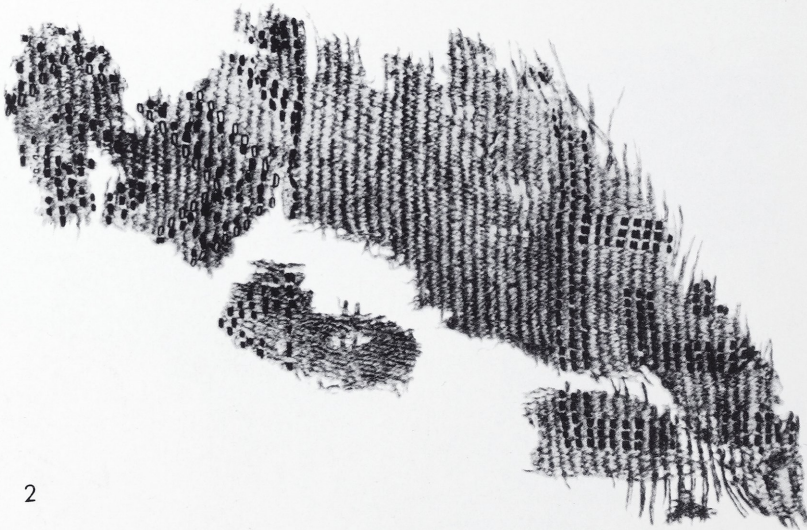
2

Hohmichele, Grab VI.

Gesticktes Ripsfragment von der weiblichen Bestattung; Vorderseite. Unten mit zeichnerisch verstärkt eingetragenen Stickstichen; M = 1 : 1.



1



2

Hohmichele, Grab VI.

Gesticktes Ripsfragment von der weiblichen Bestattung; Rückseite. Unten mit zeichnerisch verstärkt eingetragenen Stickstichen; M = 1 : 1.





1



2

Athen, Kerameikos, HTR Grab 73.

1 Fragment des Seidenschleiers; 2 Schichtpaket des feinen Seidenstoffes; M = 3 : 1.



1



2

Athen, Kerameikos, HTR Grab 73.

Zwei vergrößerte Fragmente des Seidenschleiers; M = 6 : 1.



1



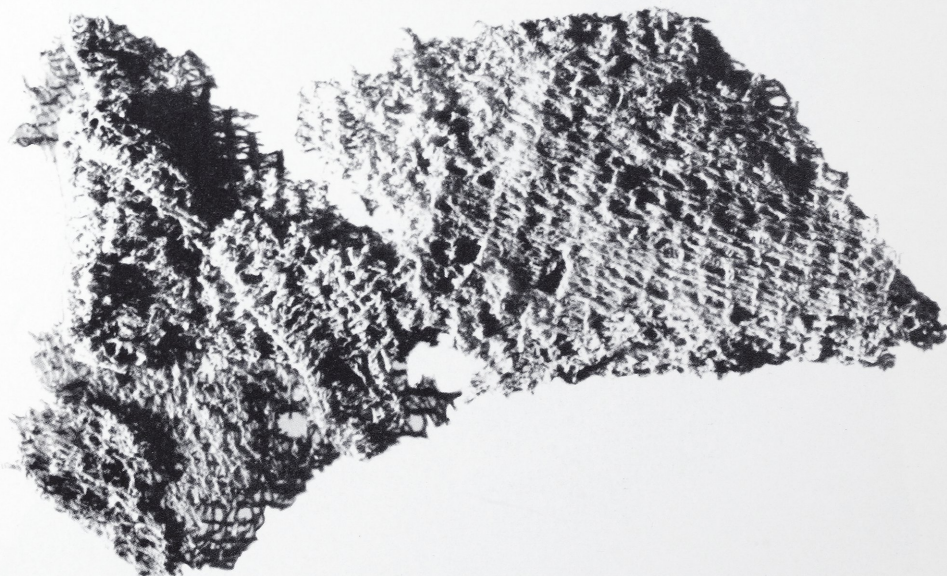
2

Athen, Kerameikos, HTR Grab 73.

Beide Seiten des verfalteten Fragmentes eines mittelfeinen Seidengewebes; M = 3 : 1.



1

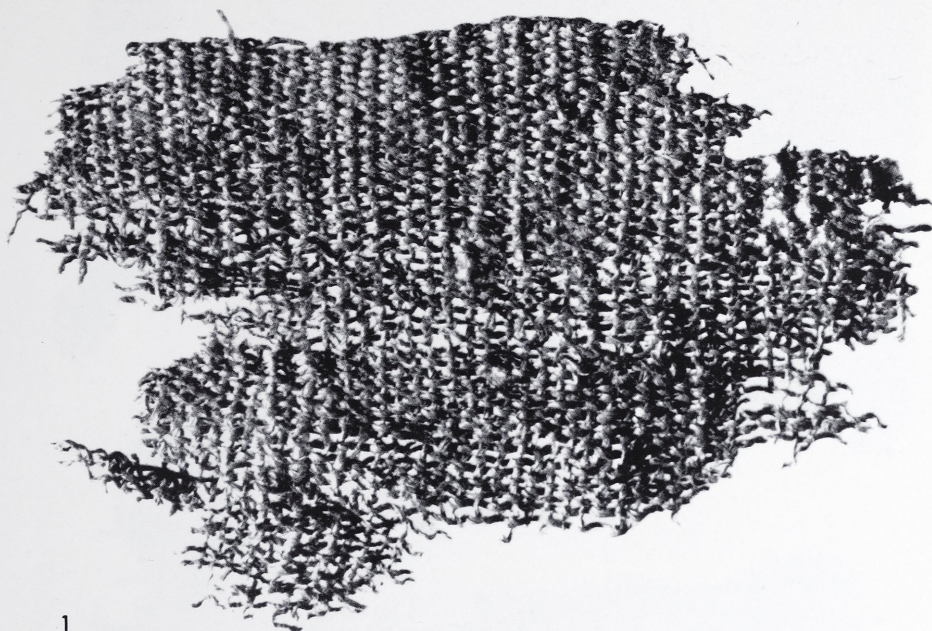


2

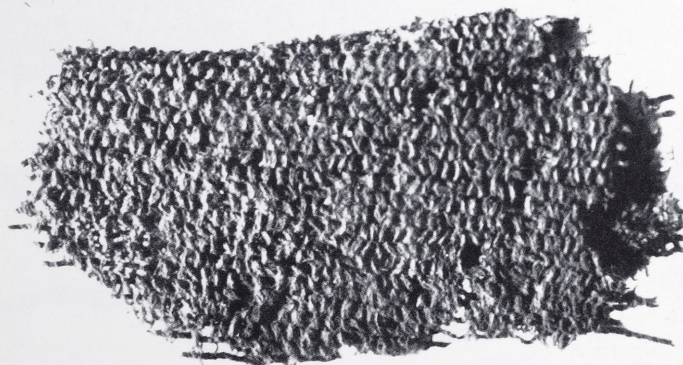
Athen, Kerameikos, HTR Grab 73.

1 Stark vergrößertes Fragment des mittelfinen Seidengewebes;

2 Fragment des feinen Seidengewebes; M = 6 : 1.



1



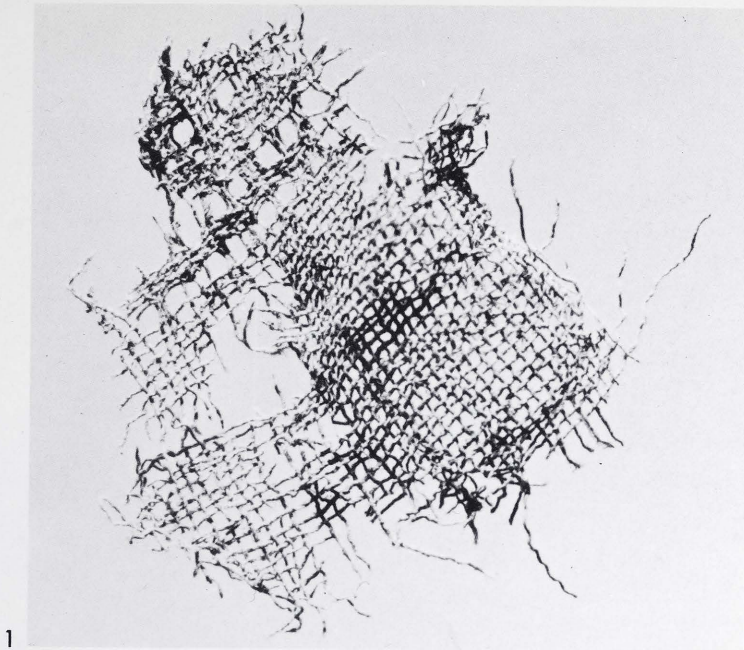
2

Athen, Kerameikos, HTR Grab 73.  
Zwei Fragmente feinen Seidengewebes; M = 6 : 1.

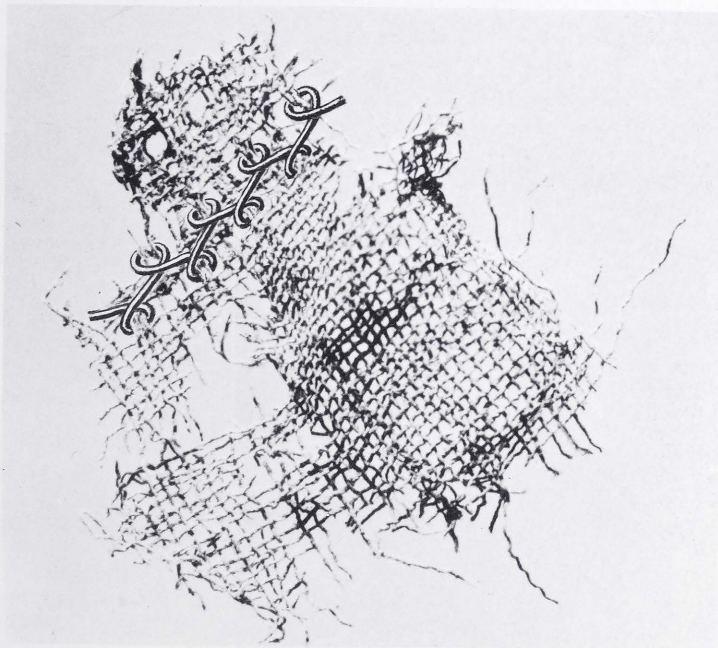


Athen, Kerameikos, HTR Grab 73

1 — 3 Fragmente eines weiß- und purpurfarbenen feinen Seidengewebes mit Brettchenkante;  
 4 — 6 Fragmente des feinen Seidengewebes; 7 Fäden eines Seidenzwirns; M etwa 6 : 1.



1



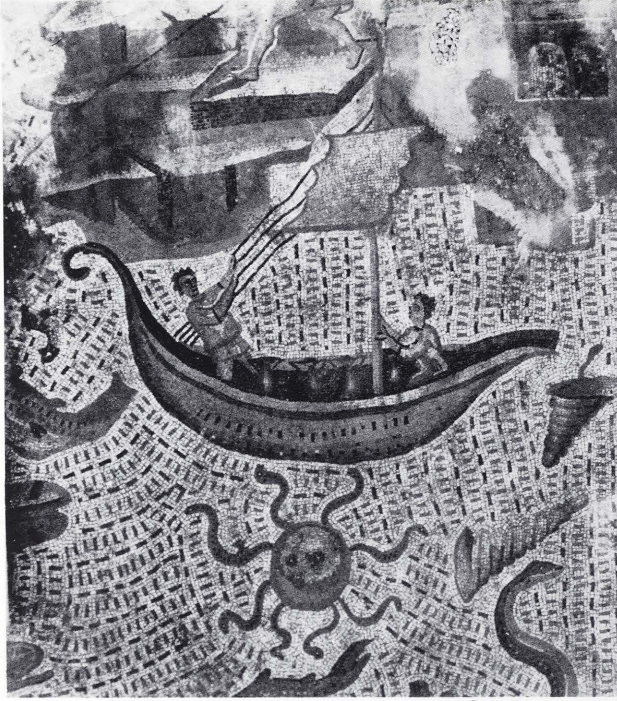
2

Athen, Kerameikos, HTR Grab 73.

1 Fragment eines feinen Seidengewebes mit Spuren einer zerfallenen Stickerei;

2 Gleiches Fragment mit zeichnerischer Rekonstruktion der Stickerei;

M = 6 : 1.



1

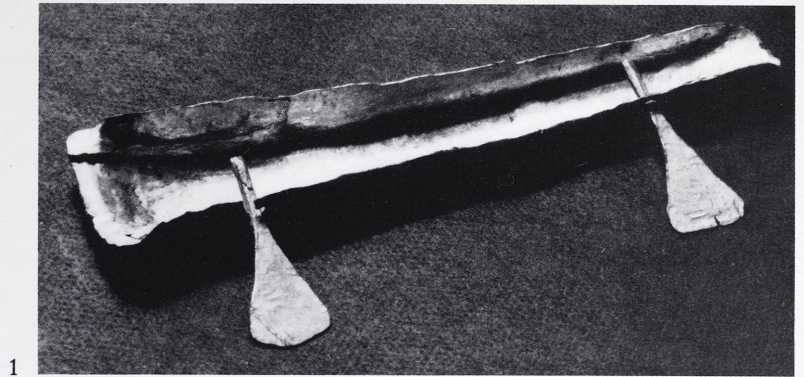


2

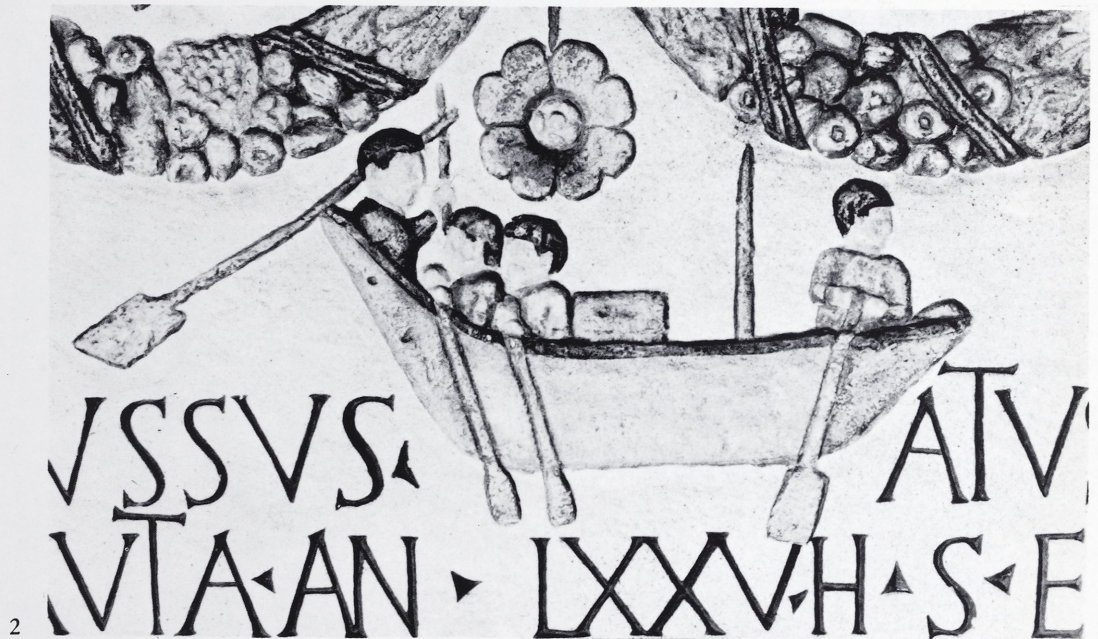
1 Handelsschiff mit Ledersegel und Amphorenladung aus dem Okeanosmosaik von Bad Kreuznach, um 250 n. Chr. (Foto Mus. Bad Kreuznach).

2 Ledersegel eines Handelsschiffes auf einem römischen Relieffragment aus Jünkerath, Kr. Daun (nach einer kolorierten Kopie im RGZM).





1

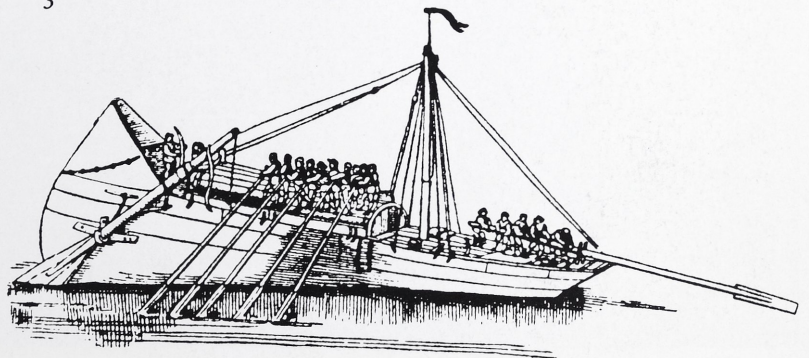


2

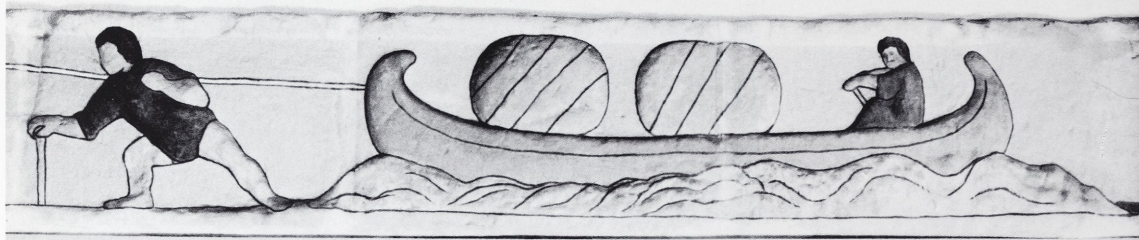
1 Goldenes Votivboot aus dem Fürstengrab vom Dürrnberg bei Hallein, 5. Jahrhundert v. Chr. (L. = 6,6 cm).

2 Flußboot des Schiffers Blussus. Ausschnitt aus einem Mainzer Grabstein des 1. Jahrhunderts n. Chr. (nach einer kolorierten Kopie im RGZM).

3 „Oberländer“ auf einem Kölner Holzchnitt von A. Woensam 1531 (Ausschnitt).



3



1

1 Lastkahn von der Igeler Säule, Ldkr. Trier, 1. Hälfte 3. Jahrhundert n. Chr.  
(nach einer kolorierten Kopie im RGZM).

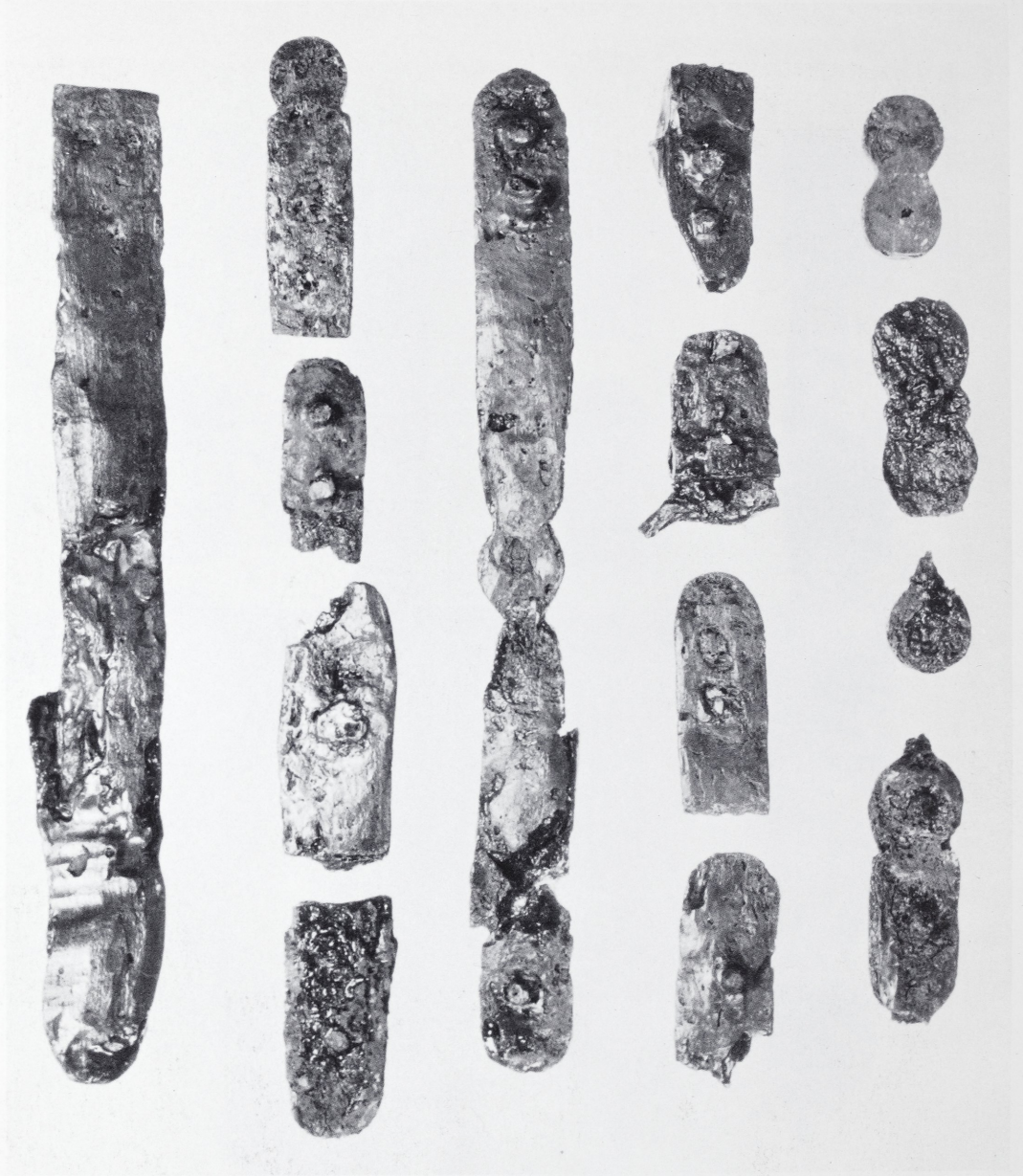
2 Rheinkahn auf einem Relieffragment vom Remchinger Hof, Kr. Durlach, um 200 n. Chr.  
(Foto Landesmus. Karlsruhe).



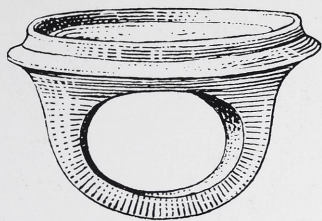
2



Sommerein a. L. in Niederösterreich, Grab 16: Gürtelgarnitur — Schauseite; M = ca. 1 : 1.



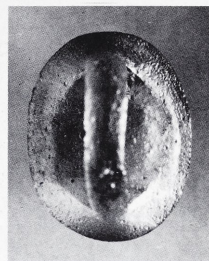
Sommerein a. L. in Niederösterreich, Grab 16: Gürtelgarnitur — Rückseite; M = ca. 1 : 1.



1 F. O. unb. Kat. Nr. 42



2 F. O. unb. Kat. Nr. 43  
a Seitenansicht



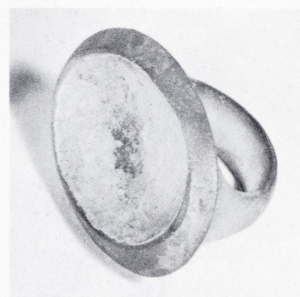
b Aufsicht



3 F. O. unb. Kat. Nr. 50



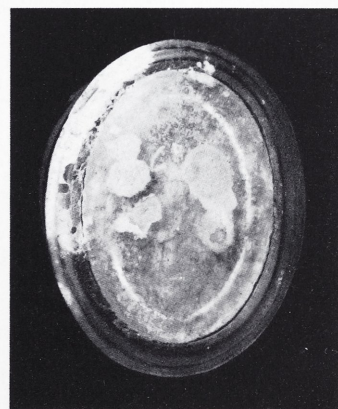
4 F. O. unb. Kat. Nr. 41



5 F. O. unb. Kat. Nr. 40



7 F. O. Alexandria. Kat. Nr. 29  
a Seitenansicht



b Aufsicht

6 F. O. Canosa. Kat. Nr. 24

1-7 M = 1:1