

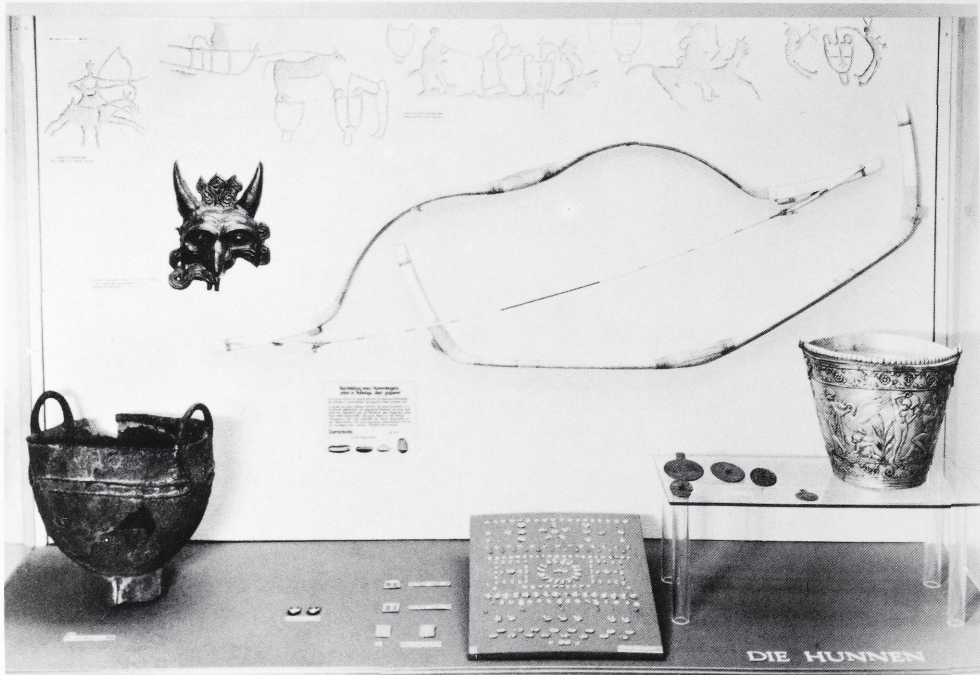
TAFEL 1 BIS 21



1 Der Lichtsaal des Rheinischen Landesmuseums Bonn vor der Neuaufstellung von 1935.



2 Derselbe Saal nach der Neuaufstellung von 1935.



1 Frühmittelalterliche Abteilung des RGZM. Saal 2: Das spätrömische Reich und die Barbaren aus dem Osten. Vitrine 18: Die Hunnen.



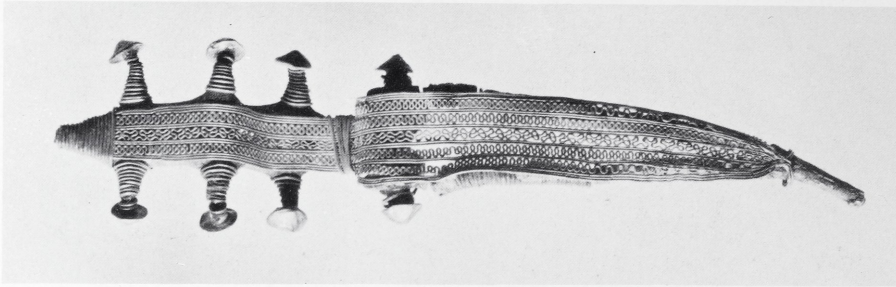
2 Frühmittelalterliche Abteilung des RGZM. Saal 2: Das spätrömische Reich und die Barbaren aus dem Osten. Vitrine 22: Die Goten auf dem Balkan.



1 Frühmittelalterliche Abteilung des RGZM. Saal 3: Die Franken. Kirchen und Topographie.



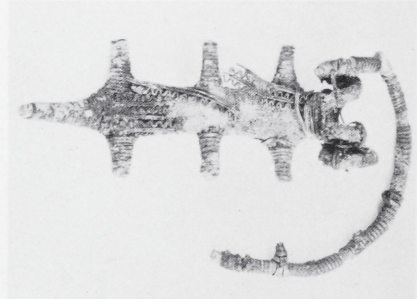
2 Frühmittelalterliche Abteilung des RGZM. Saal 4: Die Thüringer, Alamannen und Baiern.



1



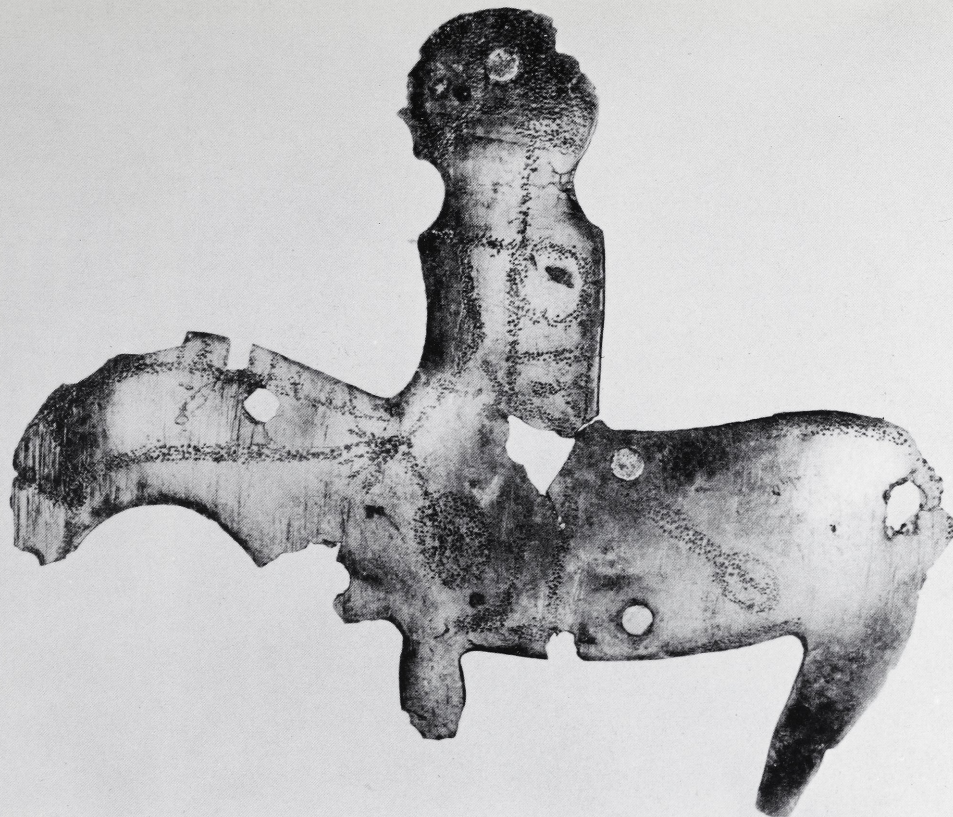
2



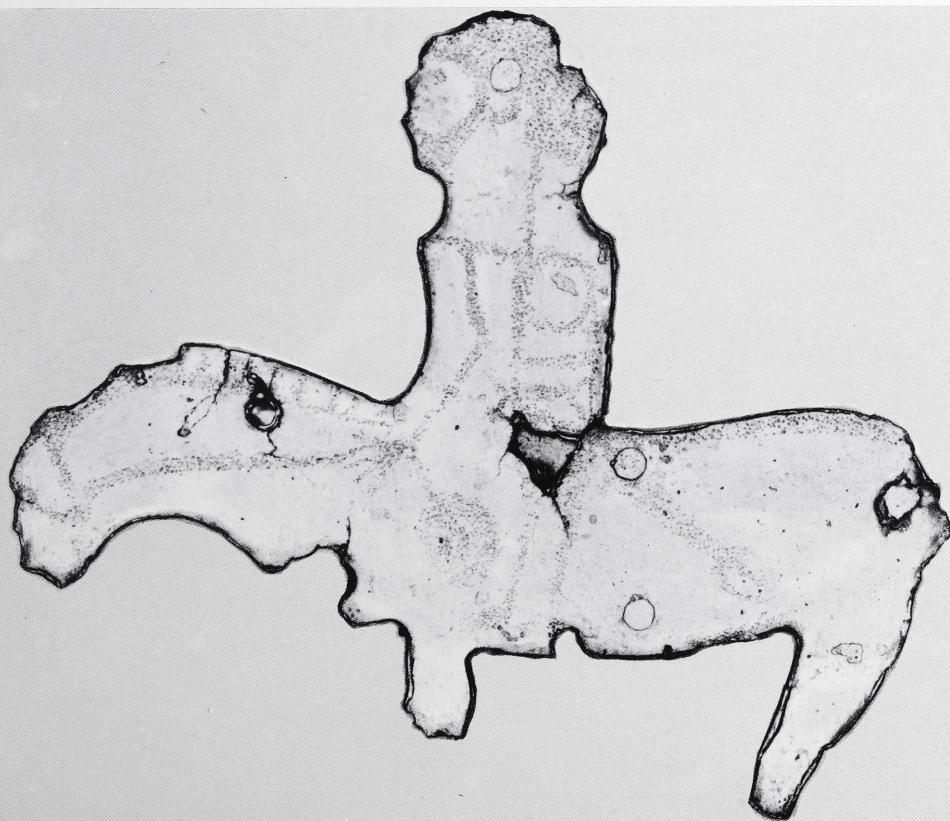
3

Dragofibeln mit Filigranzier der Eisenzeit II: 1 Kriegergrab von Tarquinia (Foto Staatl. Museen Berlin). –
2 Bologna, Nanni-Guglielmi, Grab 5 (nach Frey). – 3 Bologna, Melenzani, Grab 10 (nach Frey).

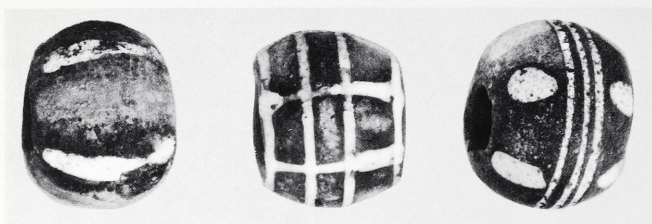
TAFEL 5
(Joachim)



1 Kärlich, Ldkr.
Koblenz. Wagen-
grab 3, Reiter-
figur aus Bronze-
blech. Breite
4,7 cm (Foto
Rhein. Landes-
mus. Bonn).



2 Aufnahme
des Latex-
Abdruckes von
der Reiterfigur
(Foto Rhein.
Landesmus.
Bonn).



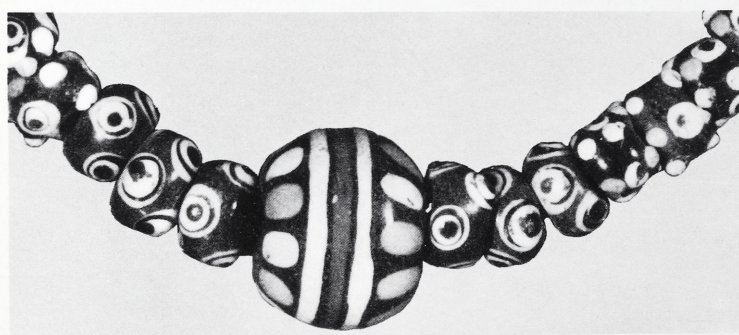
1



2



3



4



5



6

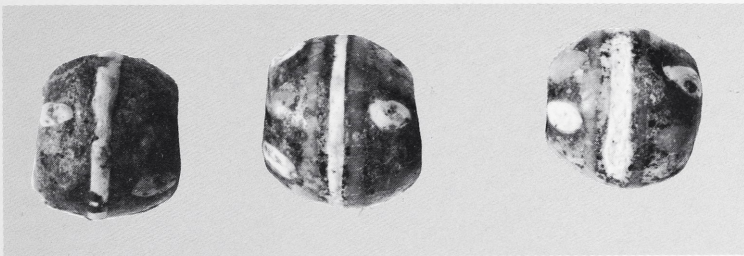


7

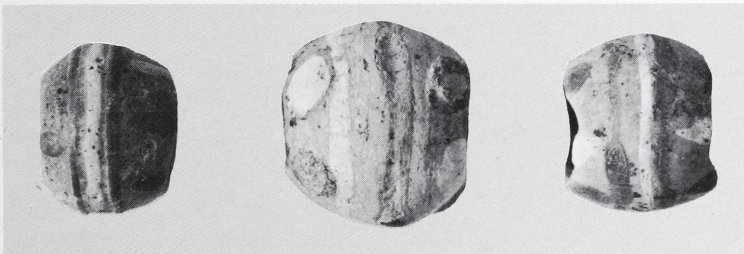
1–3 Filottranoperlen aus Karthago. Karthago, Musée National (Lavigerie). M = 1:1. — 4 Filottranoperle aus Italien. Rom, Villa Giulia. — 5.6 Säulchengefäße aus Adria. Adria, Museo civico. — 7 Alabastron, Kunsthandel.



1



2



3



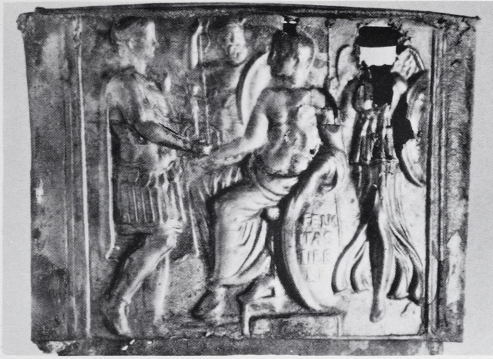
4

1–3 Filottranoperlen aus Karthago. Karthago, Musée National (Lavigerie). – 4 Fundort unbekannt. Göttingen, Archäologisches Institut.

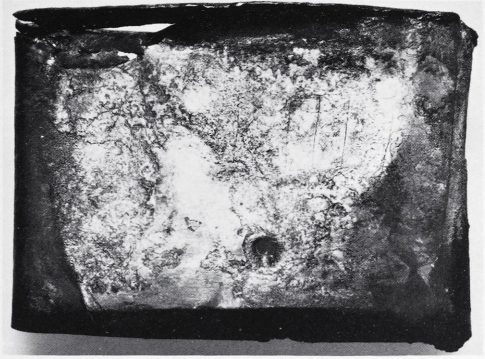
M = 1:1.



„Schwert des Tiberius“. Fundort
Mainz. Brit. Museum London.
M = ca. 1:3.



1



2



3



4

1–3 „Schwert des Tiberius“. Details: 1.2 Scheidenmundblech, Vorder- und Rückseite (M = 3:4). – 3 Scheidenschuhblech (M = 4:5). – 4 Scheidenschuhblech, Fundort Vindonissa. Vindonissamuseum Brugg (M = 4:5. – Foto SLM Zürich).



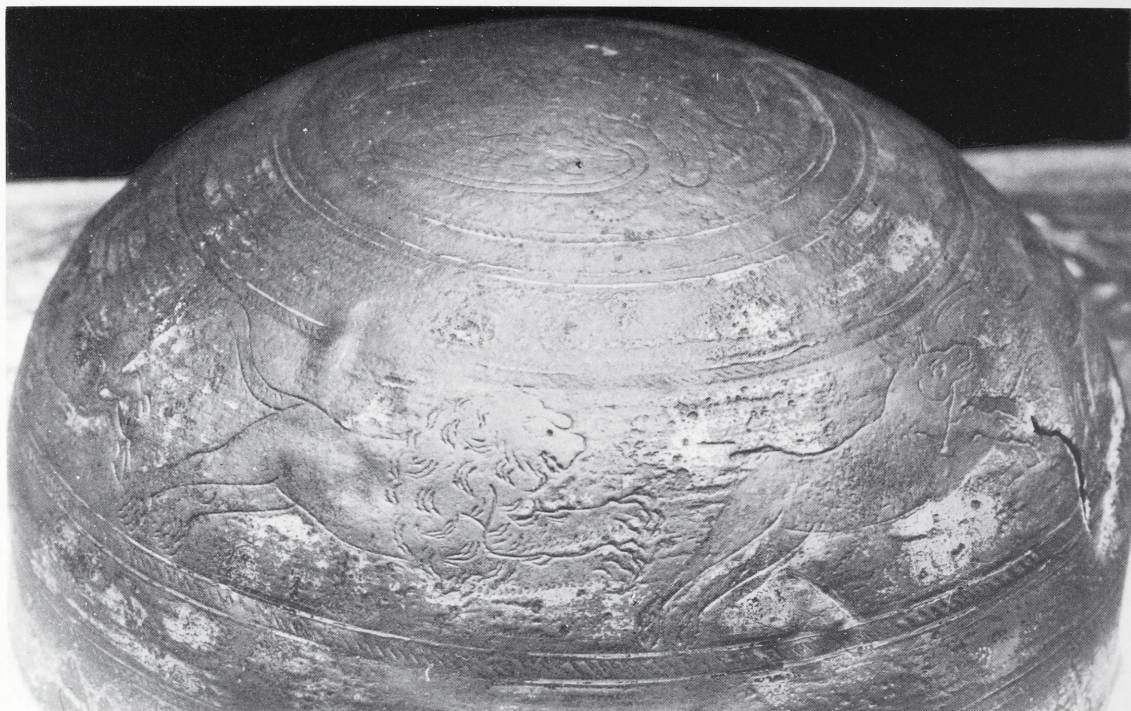
Bronzeschildbuckel aus Százhalombatta.



1 Schildbuckel, Százhalombatta. Hund und Panther.



2 Schildbuckel, Százhalombatta. Reh und Löwe.



1 Schildbuckel, Százhalombatta. Löwe und Hirsch.



2 Schildbuckel, Százhalombatta. Einen Hasen angreifende Hunde.



1 Schildbuckel, Százhalombatta. Adler mit ausgebreiteten Schwingen.



2 Schildbuckel, Százhalombatta. Teil der Randverzierung.



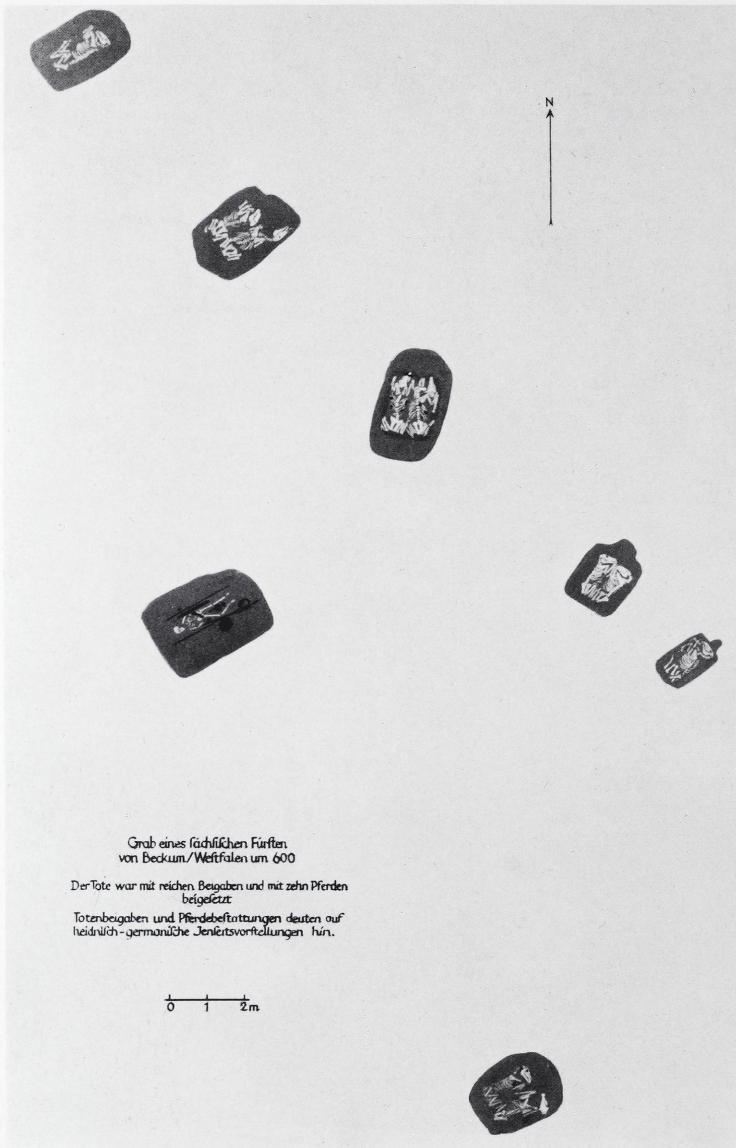
Bronzeschildbuckel aus Dunaföldvár.



1 Schildbuckel, Dunaföldvár, Innenseite.



2 Schildbuckel, Dunaföldvár, Randdetail mit gepunzter Inschrift.



Gesamtplan des Fürstengrabes von Beckum.



Detailplan des Fürstengrabes von Beckum mit einem Grab geschrirter und einem Grab ungeschrirter Pferde.



1 Umzug der mit Kränzen und vergoldeten Hörnern geschmückten Klosterochsen von Bremen.
Steinrelief von 1856 (Foto Landesbildstelle Bremen).



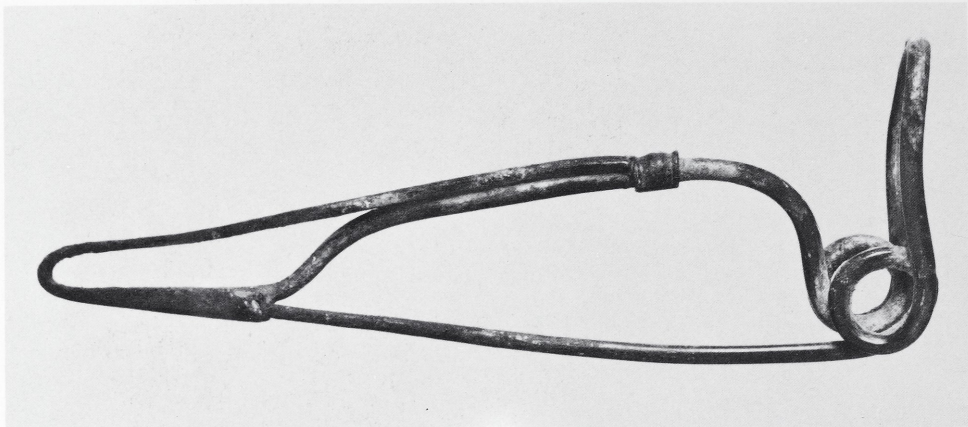
2 Tierfibel von Nitra. Länge 7,4 cm.



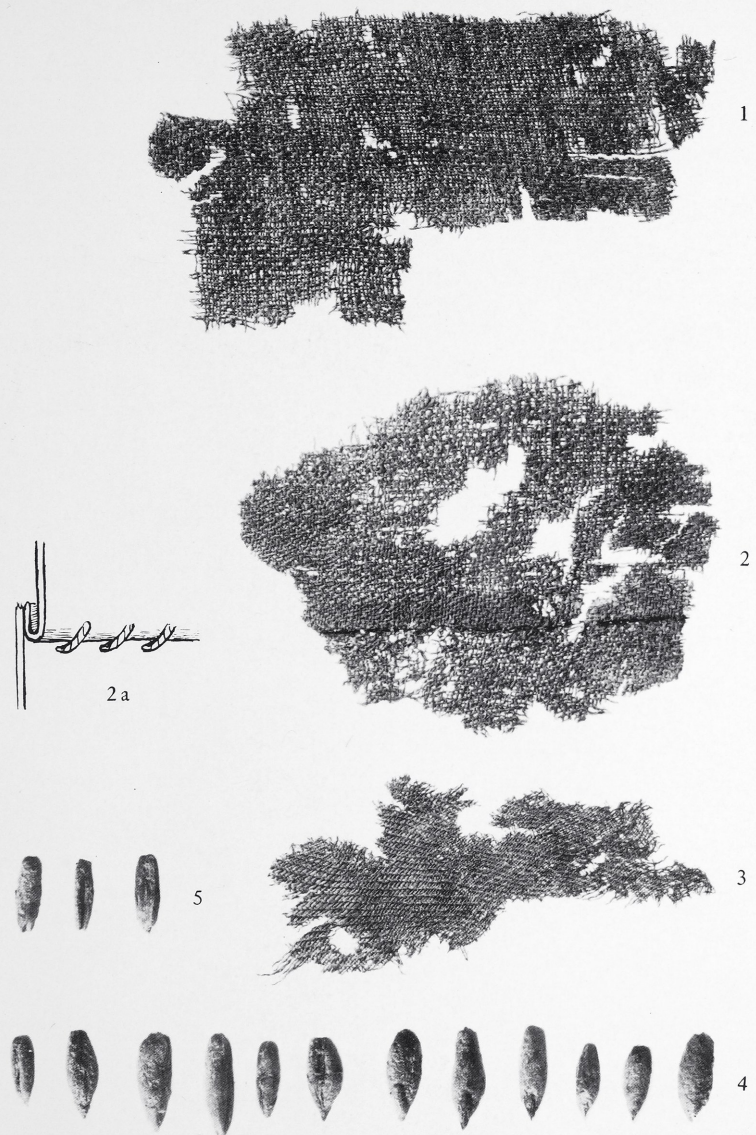
1 Szene aus der Aktaionsage. Römische Glasschale aus dem Fürstengrab von Leuna bei Merseburg, Thüringen. M = ca. 1:1.



2 Türsturz des 11.–13. Jahrhunderts von Pfaffenhofen-Schwabenheim, Rheinhessen.



Bronzefibel aus der Umgebung von Ankara. M = 1:1.



Heilbronn, Brunnenfund. Gewebereste: 1.2 Kreuzkörper, 3 $\frac{2}{2}$ Diagonalkörper (M = 2:3). — Samen: 4 Roggen, 5 Trespel (M = 2:1).