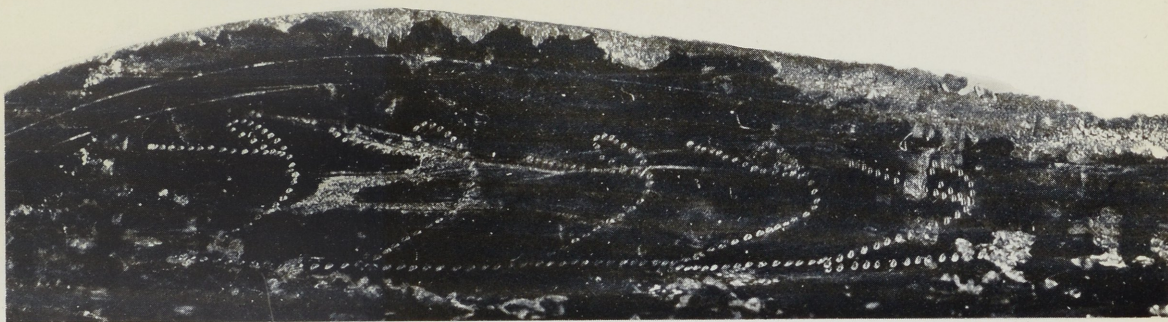


*Tafel 1-26*







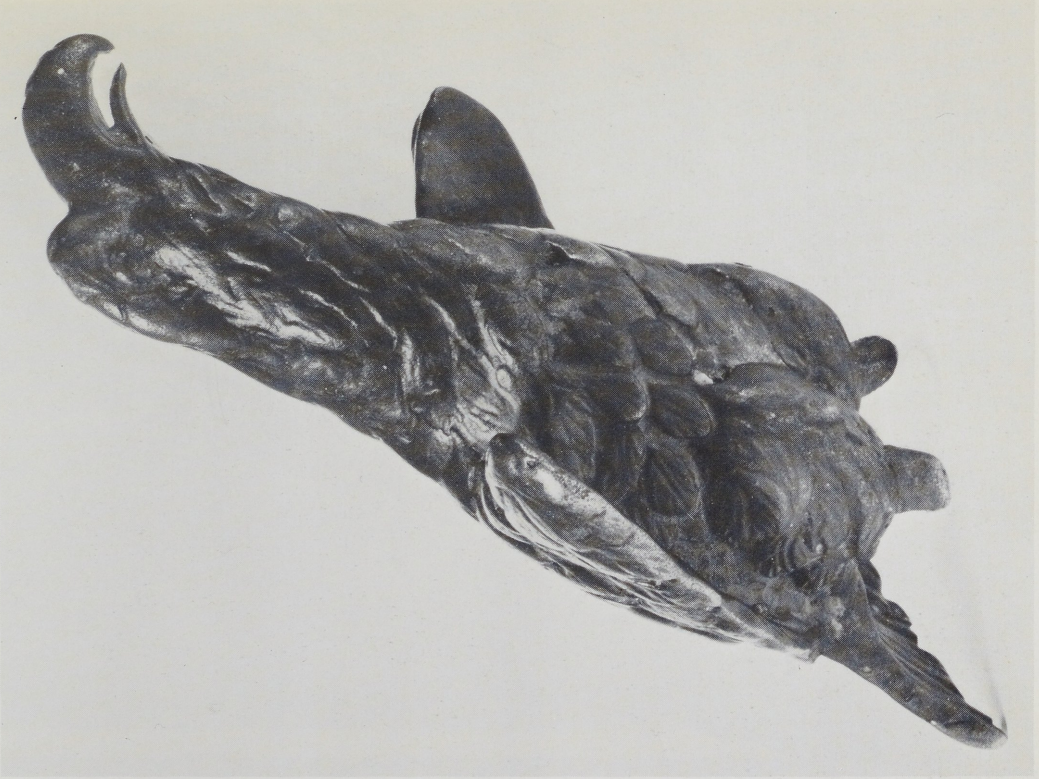
Die Vogelreihen auf dem Blatt der Lanzenspitze „aus dem Rhein bei Mainz“. M = 2 : 1.





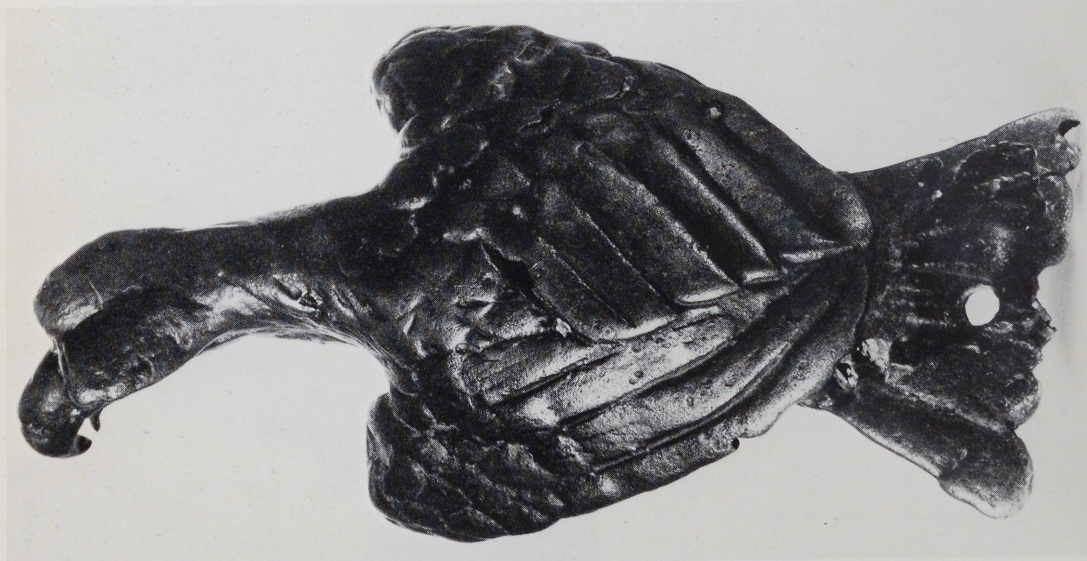
Verzierungsdetail auf der Tülle der Lanzenspitze „aus dem Rhein bei Mainz“. M = 6 : 1.





Bronzeadler aus Büderich-Perrich. Privatbesitz.





Bronzeadler aus Buderich-Perrich, Privatbesitz.





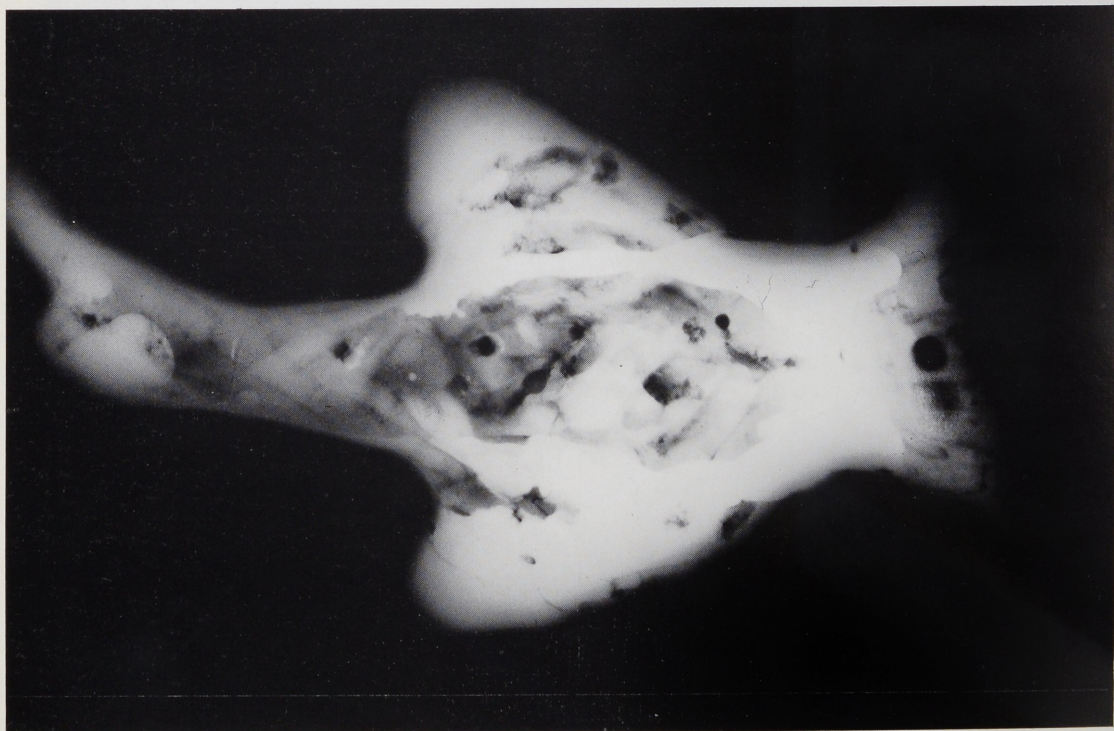
Röntgenaufnahme des Adlers aus Buderich-Perrich.  
Auf dem Rücken liegend.



Röntgenaufnahme des Adlers aus Buderich-Perrich.  
Auf dem Bauch liegend.

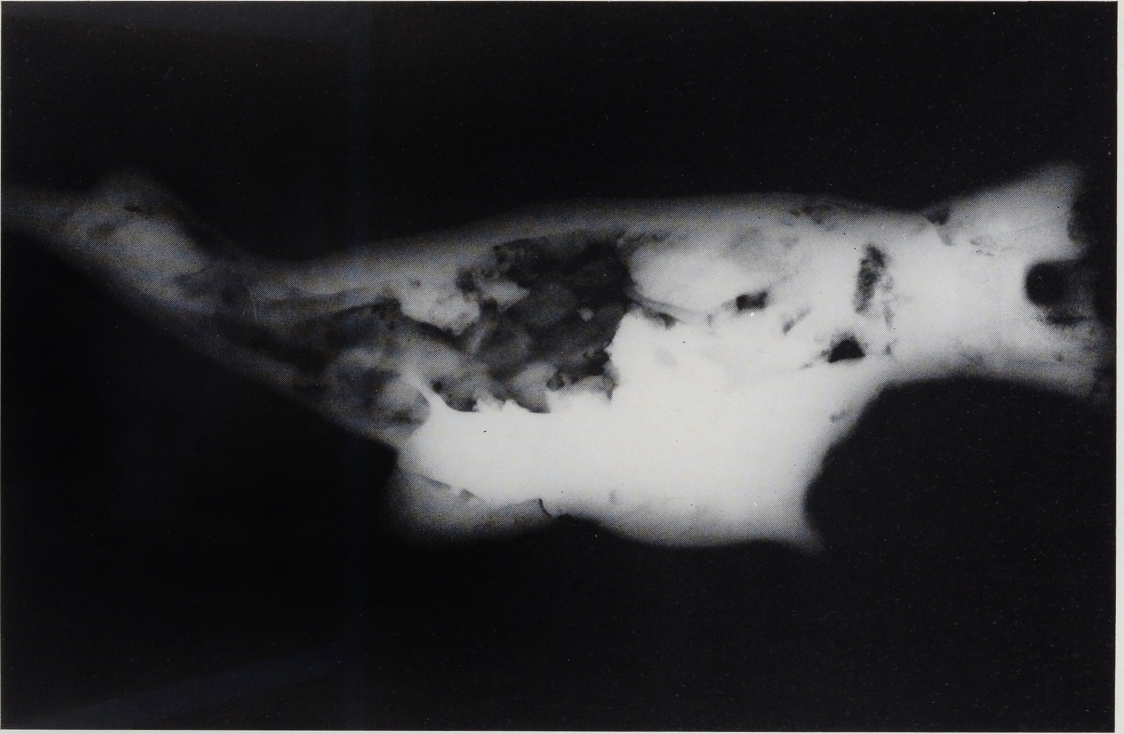


2 Röntgenaufnahme des Adlers aus Buderich-Perrich.  
Auf dem rechten Flügel liegend.



1 Röntgenaufnahme des Adlers aus Buderich-Perrich.  
Auf dem Bauch liegend, Schnabel gesenkt, Schwanz erhoben.





2 Röntgenaufnahme des Adlers aus Büderich-Perrich.  
Halb auf dem Bauch, halb auf dem linken Flügel liegend.



1 Röntgenaufnahme des Adlers aus Büderich-Perrich.  
Halb auf dem Bauch, halb auf dem rechten Flügel liegend.





1 Bronzeadler aus Buderich-Perrich.  
Unterseite.



2 Panzerbüste des Lucius Verus aus Marengo (Detail).  
Turin, Mus. Arch.



3 Versilberter Bronzeadler aus Silchester. Reading, Mus.

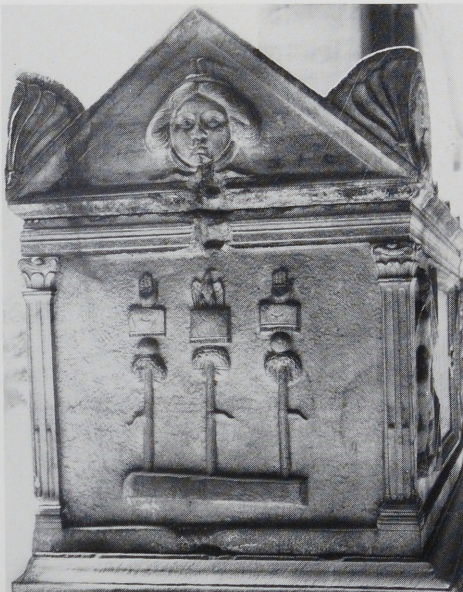
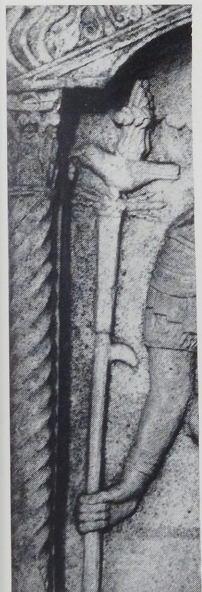




1 Bronzeadler aus Avenches. Brugg, Mus.



2 Augustus von Prima Porta (Detail).  
Vatikan.



3 Adler vom Grabstein des Feldzeichenträgers Cn. Musius aus Mainz. Mainz, Mittelrhein. Landesmus. – 4 Sarkophag aus Modena. Linke Nebenseite. Modena, Mus. – 5 Reliefplatte mit Prätorianern aus Rom (Detail). Paris, Louvre.





- 1 Grabstein des Pintaius aus Bonn (Detail). Bonn, Rhein. Landesmus.  
 2 Bronzeadler aus Heidenheim. Stuttgart, Württ. Landesmus.

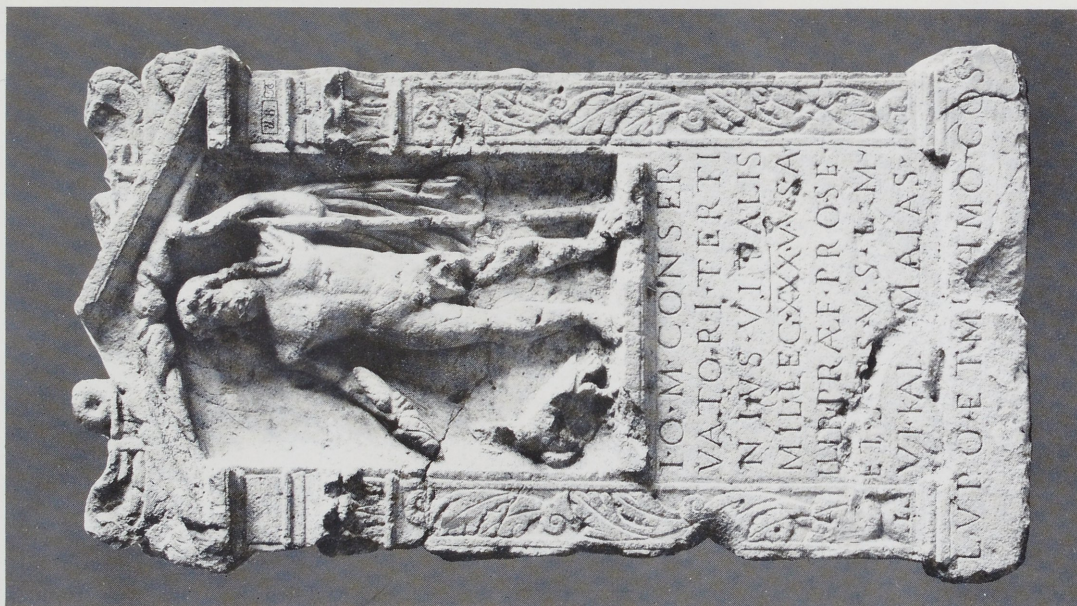


- 3 Sarkophag aus Modena. Rechte Nebenseite. Modena, Mus. – 4 Grabadler auf dem Sockel der Trajanssäule in Rom.





1 Gemma Augustea (Detail). Wien, Kunsthist. Mus.



2 Weihaltar für Jupiter Conservator aus Xanten. Bonn, Rhein. Landesmus.

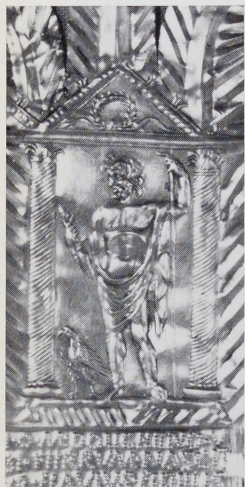




1 Bronzestatuetten des Jupiter aus  
Herkulaneum. Neapel, Mus. Naz.



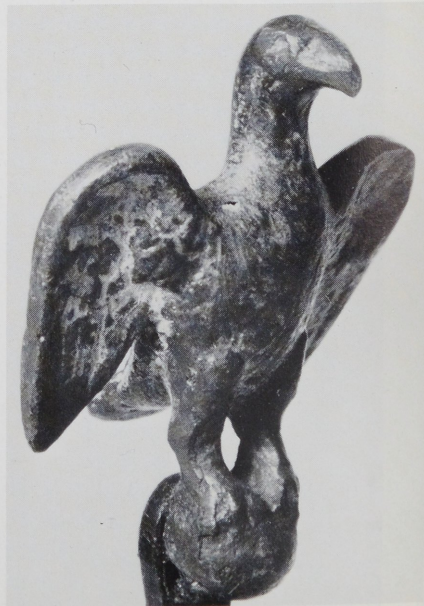
2 Adlertorso aus Pesch/Kr. Euskirchen. Bonn, Rhein. Landesmus.



3 Weiheblech für Ju-  
piter Dolichenus aus  
Heddernheim (Detail).  
London, Brit. Mus.

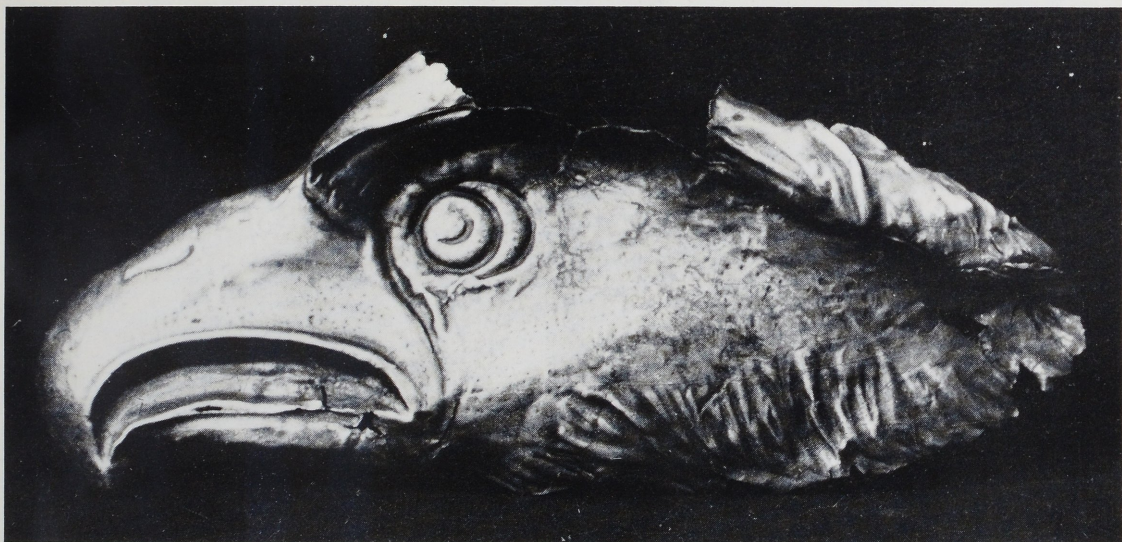


4 Bronzeadler in Berlin,  
Staatl. Mus.



5 Bronzeadler aus Munzach. Liestal, Mus.





1 Kopffragment eines Adlers aus Marengo. Turin, Mus. Arch.



2 Adlerkralle aus Eisenberg i. d. Pfalz. Speyer,  
Hist. Mus. d. Pfalz.



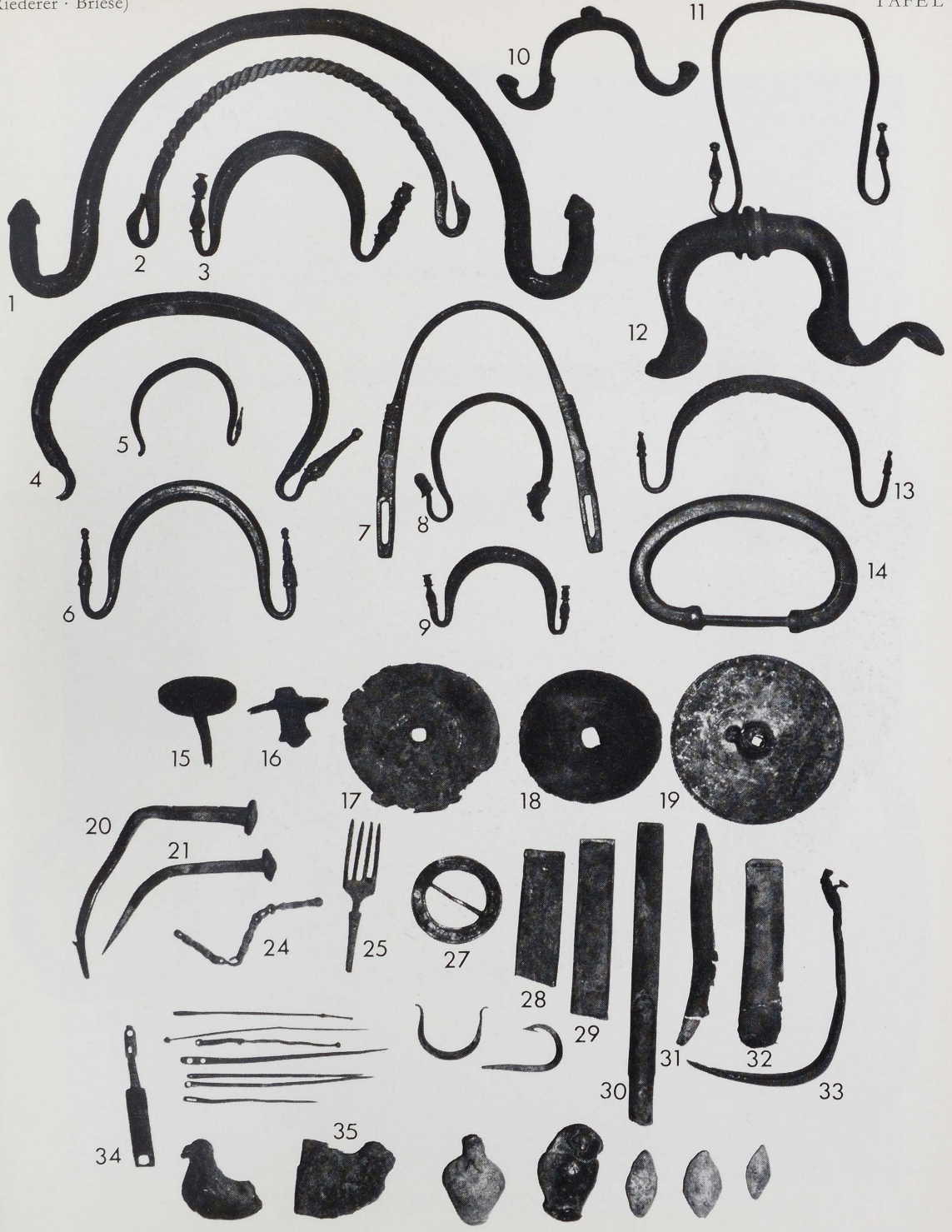
3 Adlerkralle von der Mainzer Jupitersäule.  
Mainz, Mittelrhein. Landesmus.





Berliner Kameo. Berlin, Staatl. Mus.





Die im Doerner-Institut untersuchten Gegenstände des Tiber-Fundes.





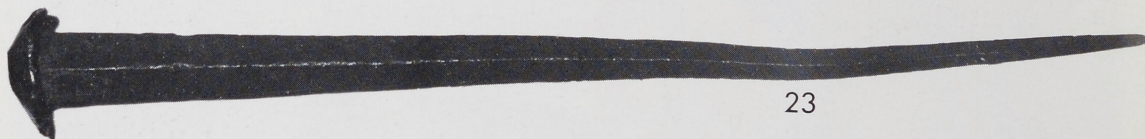
36



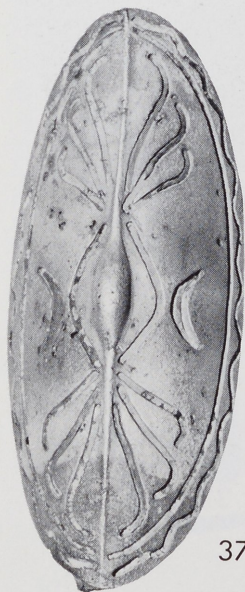
26



22



23



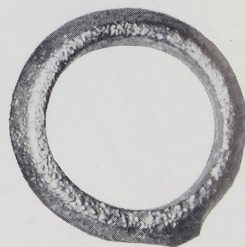
37



38



39



40

Die im Doerner-Institut untersuchten Gegenstände des Tiber-Fundes.





Grabrelief des Nardos Chalbos, RGZM.





Grabrelief des Nardos Chalbos, RGZM.



[Die Abbildung ist aus urheberrechtlichen Gründen nicht online.]

Grabrelief des Daphnos. New York, Brooklyn Mus. (Courtesy of the BROOKLYN MUS.)





Grabrelief des Nardos Chalbos, RGZM.





Grabrelief des Nardos Chalbos, RGZM.





2 Terracotta cantharus, RGZM. Side B.



1 Terracotta cantharus, RGZM. Side A.





1 Terracotta cantharus, RGZM. Side A. Battle scene. Scale 1 : 1.



2 Terracotta cantharus, RGZM. Side B. Battle scene. Scale 1 : 1.





1 Terracotta cantharus, RGZM. Side A.



2 Terracotta cantharus, RGZM. Side B.



3 Terracotta cantharus, RGZM. Side A.

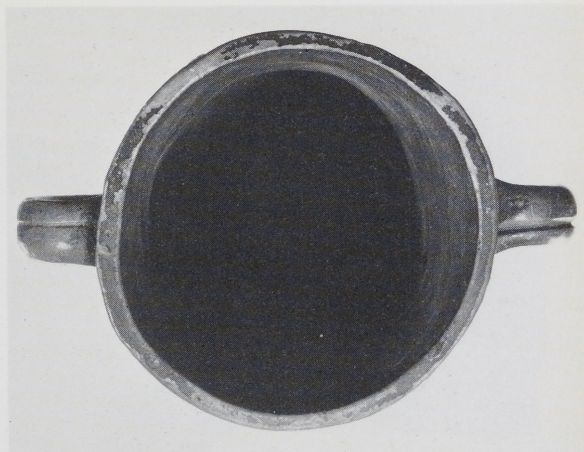


4 Terracotta cantharus, RGZM. Side B.





1 Terracotta cantharus, RGZM. View from below.



2 Terracotta cantharus, RGZM. View from above.

[Die Abbildung ist aus urheberrechtlichen Gründen nicht online.]



3 Terracotta cantharus, RGZM. Profile. Scale 2 : 3.

4 Silver cantharus. Baltimore, Walters Art Gallery.



[Die Abbildung ist aus urheberrechtlichen Gründen nicht online.]

1 Terracotta mould for relief cantharus. Paris, Louvre.

[Die Abbildung ist aus urheberrechtlichen Gründen nicht online.]

[Die Abbildung ist aus urheberrechtlichen Gründen nicht online.]

2 Impression from terracotta mould. Paris, Louvre.

3 Fragment from terracotta relief cantharus.  
Pergamon.