

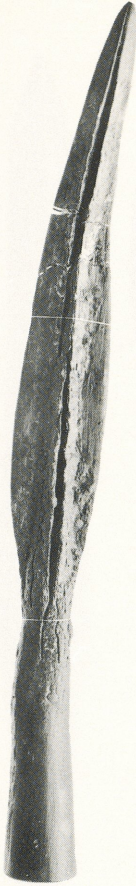
Tafel 1-25



C 11
Pylos



C 21
Katarrhaktis



D 7
Skopelos



D 8
FO. unbekannt



D 9
FO. unbekannt

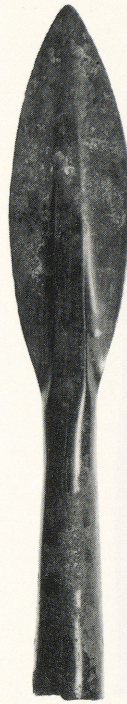
Lanzenspitzen der Gruppen C und D
C 11. D 7 M = ca. 1 : 3; sonst M = 1 : 3



D 22
„Makedonien“



D 23
„Makedonien“



D 24
„Makedonien“



D 27
FO. unbekannt

Lanzenspitzen der Gruppe D
M = 1 : 3



E 7
FO. unbekannt



E 8
FO. unbekannt



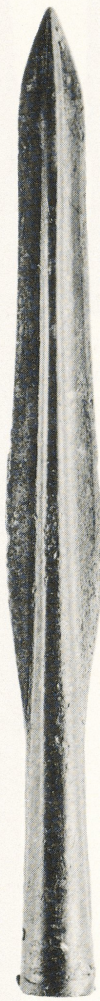
E 10
FO. unbekannt



D 49
Achladies



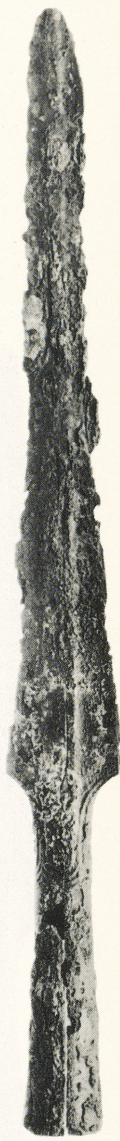
D 50
Agia Triada



D 51
Knossos-Ellinika

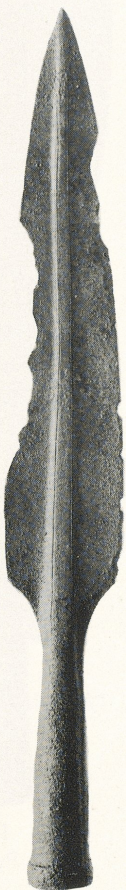


D 52
Smari



F 1
Pylos

Lanzen- und Speerspitzen der Gruppen D, E und F
M = 1:3



G 1
Nauplia



F 25
„Kreta“



F 26
„Stannia“



F 27
Pseira



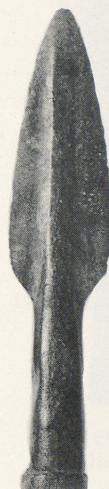
F 28
FO. unbekannt



G 17
FO. unbekannt



G 18
FO. unbekannt

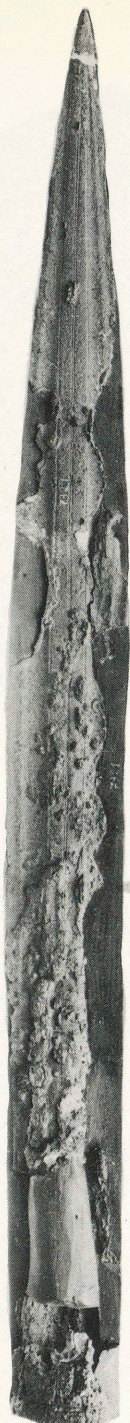


G 30
„Achaia“

Lanzenspitzen der Gruppen F und G
G 1 M = ca. 1 : 3; sonst M = 1 : 3



H 15
Dendra



H 14
Dendra

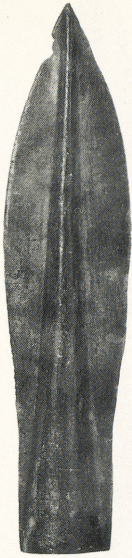


H 16
Dendra



H 17
Dendra

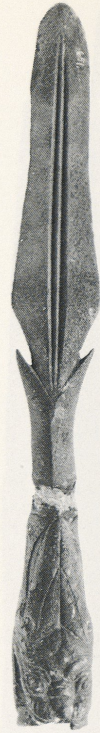
Lanzenspitzen der Gruppe H. — M = 1 : 3



H 34
FO. unbekannt



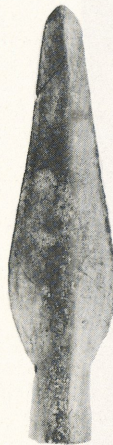
I 10
FO. unbekannt



Axos
Slg.
Giamalkis
Nr. 651



K 11
FO. unbekannt



K 24
„Kreta“

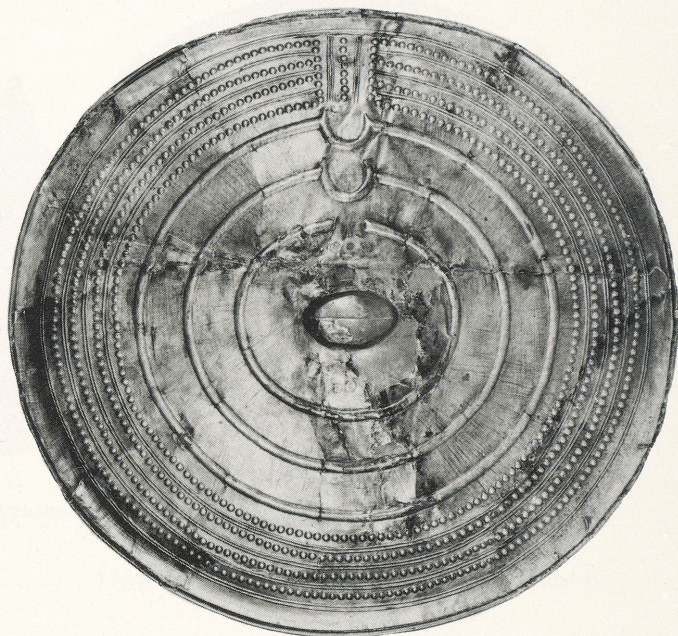
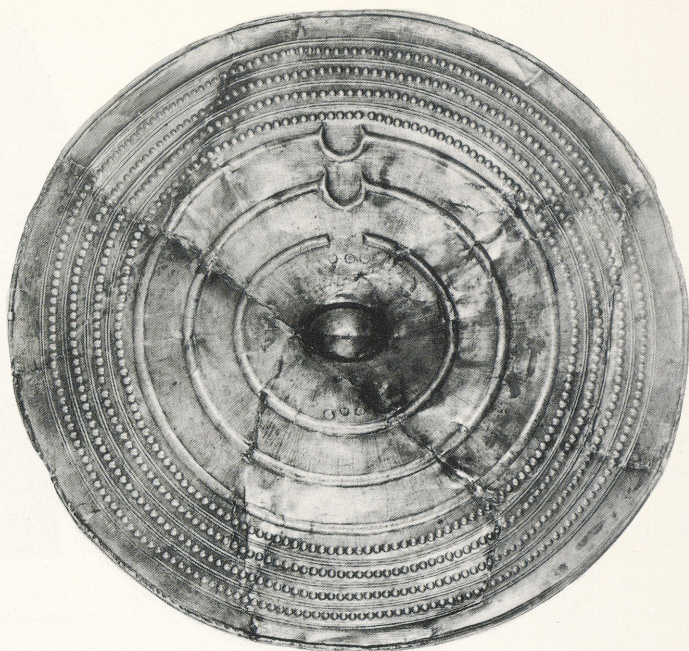


K 29
Patras

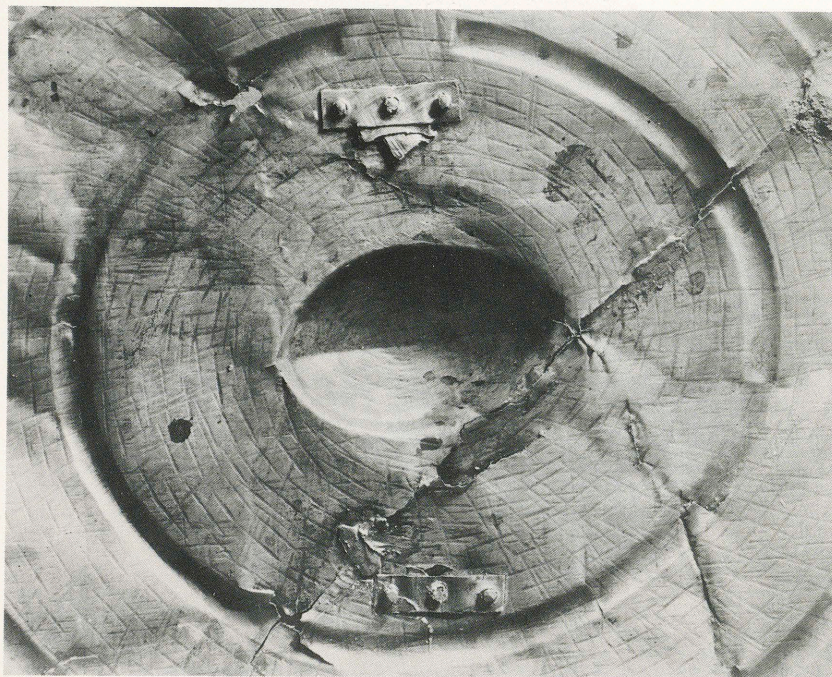
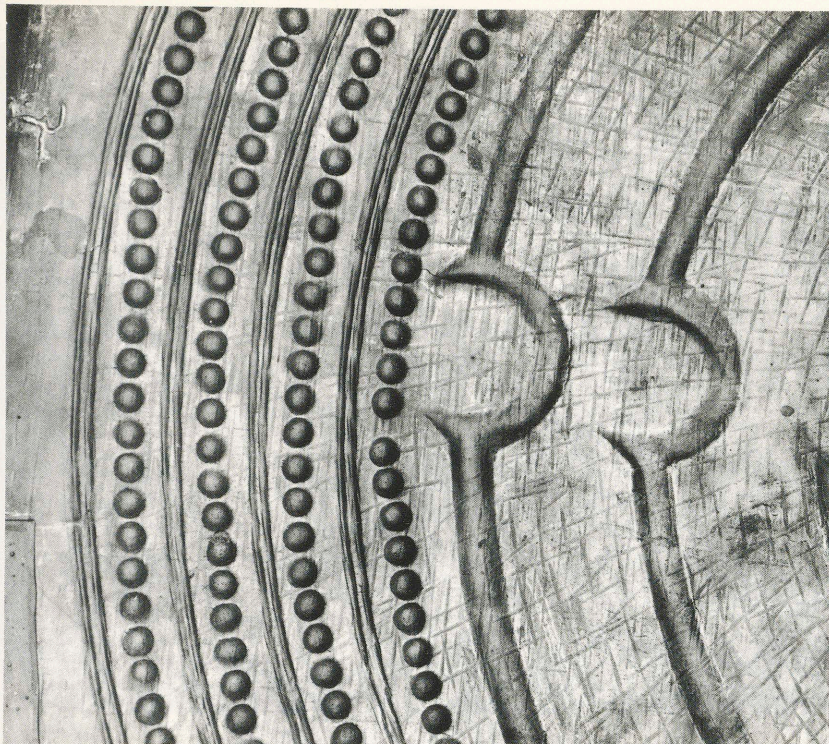
Lanzen- und Speerspitzen der Gruppen H, I und K
M = 1 : 3



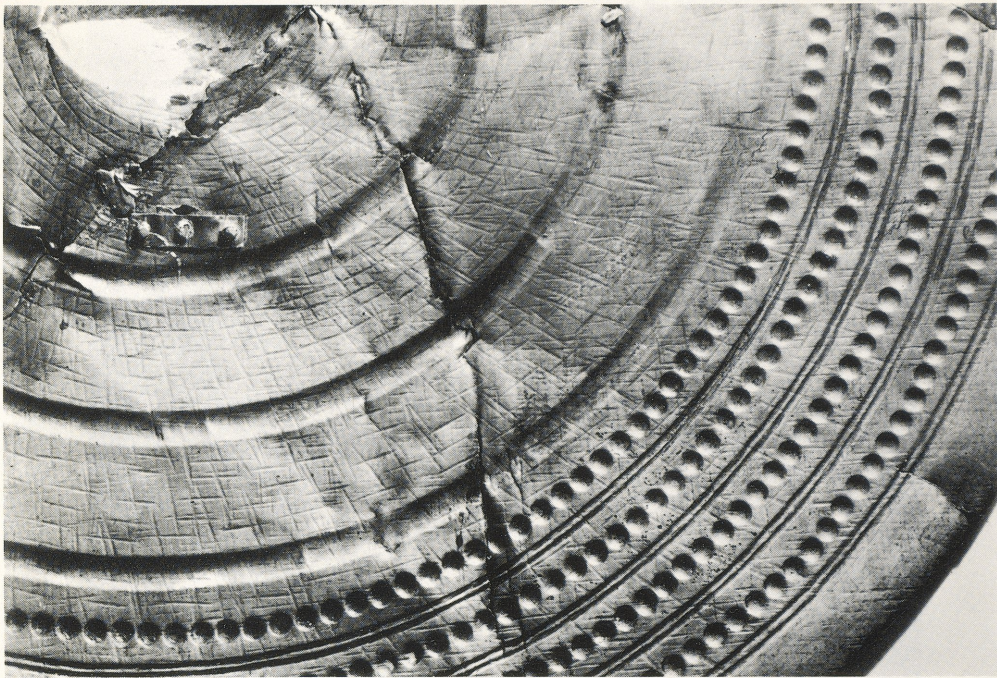
Schild von Nackhalle, Spannarp s., Halland; Vorder- und Ruckseiten-
ansicht (nach Fotos Mus. Stockholm). — M = 1 : 8.



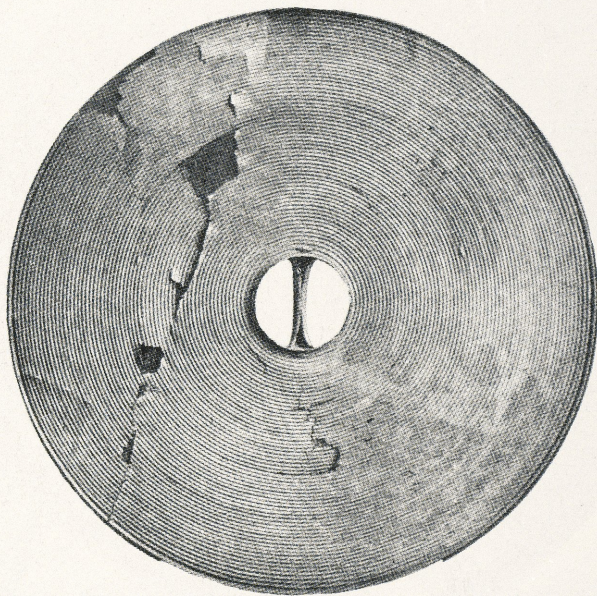
Herzprung, Kr. Wittstock (Prignitz); Vorderansicht der beiden Schilde
(nach Fotos Mus. Halle). — M = 1 : 8.



Detailansichten des Herzsprung-Schildes Taf. 8,1 (nach Fotos Mus. Halle).



1 Detailansicht des Herzsprung-Schildes Taf. 8,1 (nach Foto Mus. Halle).



2 Schild von Brumby Moor bei Scunthorpe, Lincolnshire
(nach R. A. Smith). — M = 1 : 8.



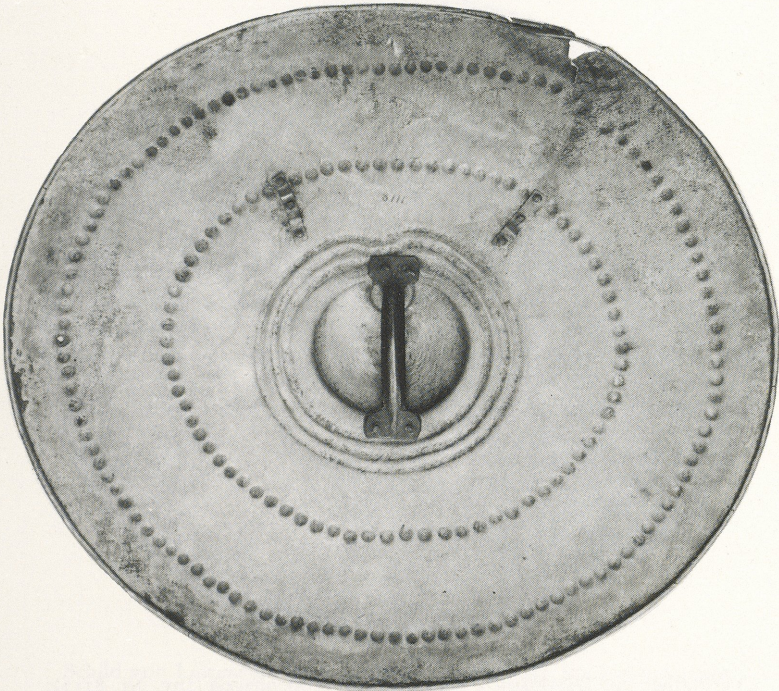
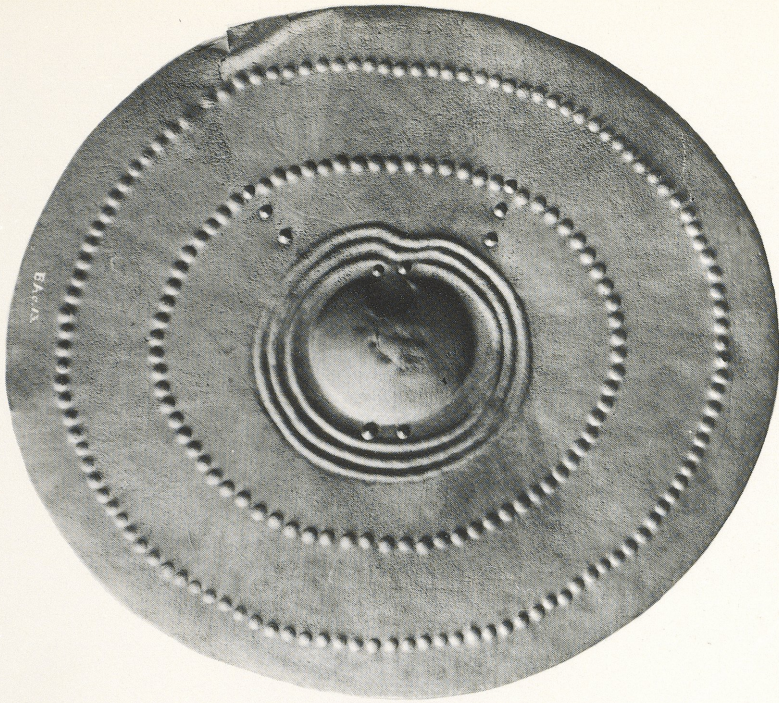
Schild von Pilsen, Böhmen; Vorder- und Rückseitenansicht (nach Fotos RGZM). — M = 1 : 5.



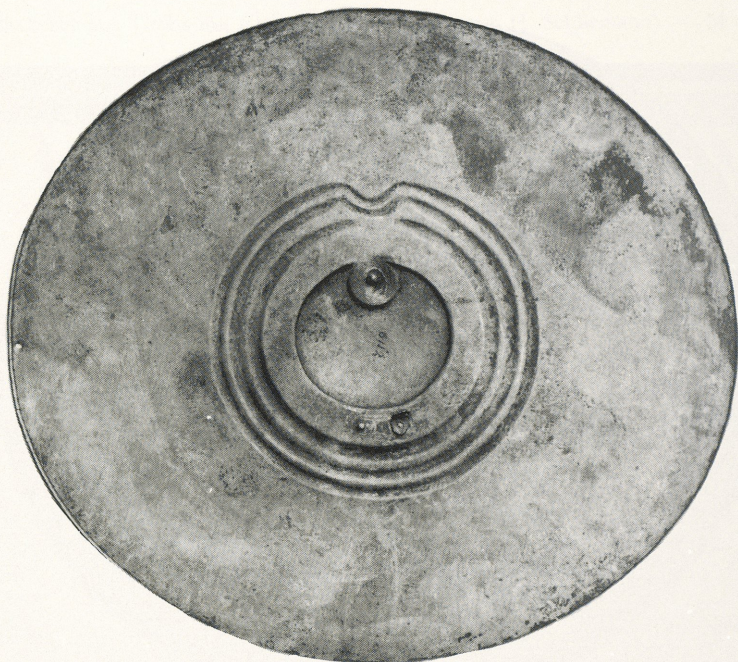
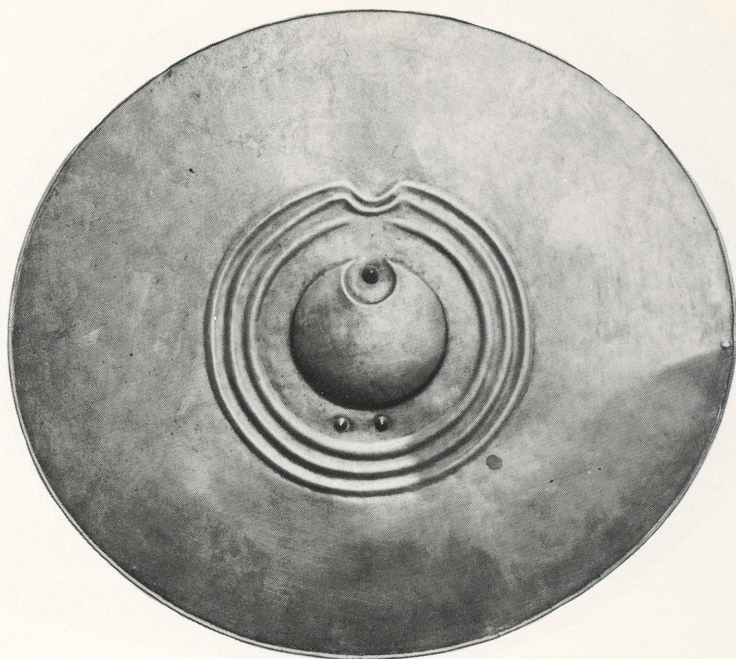
1 Gefäßscherbe aus Tiryns mit Kriegerdarstellungen (nach H. Schliemann). — M = 1 : 2.



2 Fries der „Kriegervase“ von Mykene (nach Foto Nationalmus. Athen). — M = 1 : 3.

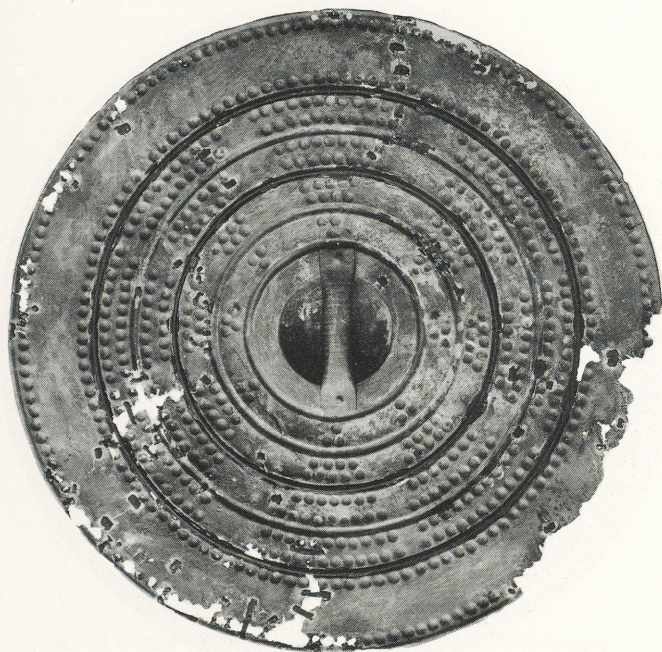
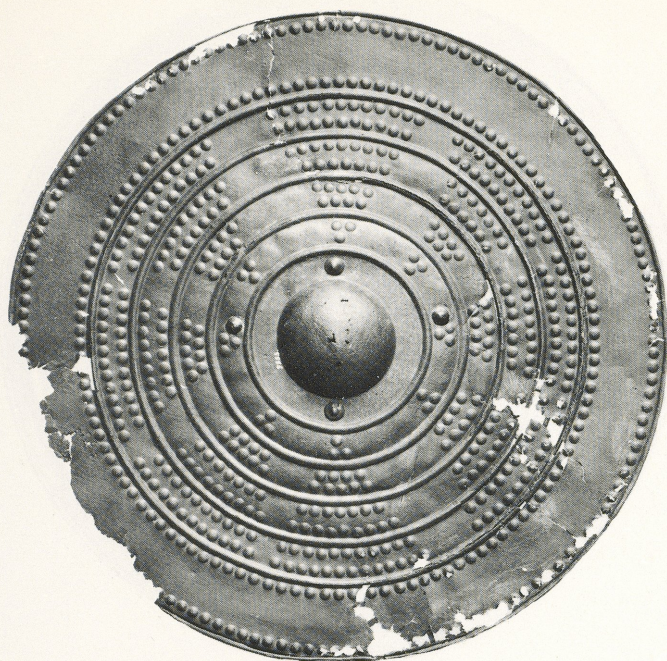


„Vermutlich aus Dänemark“, Nationalmus. Kopenhagen (Inv. Nr. 8111); Vorder- und Rückseite des Schildes (nach Fotos Nationalmus. Kopenhagen). — M = 1 : 6.

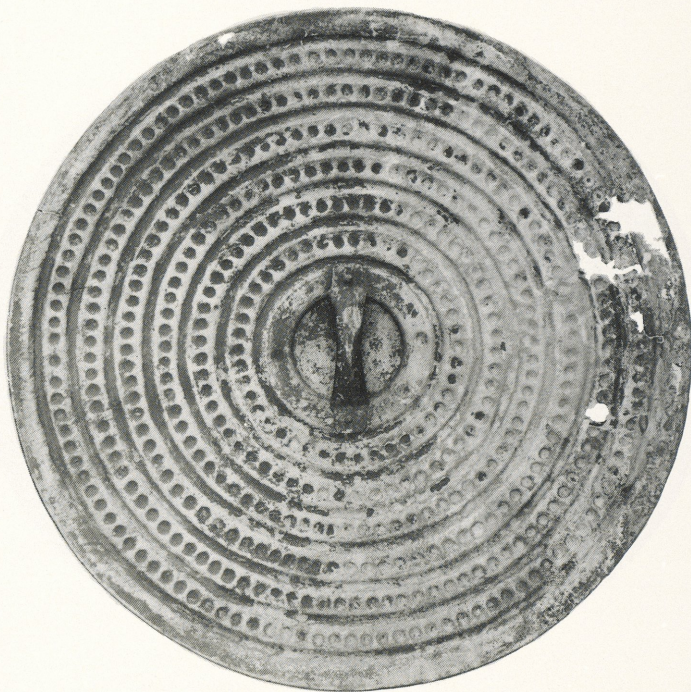
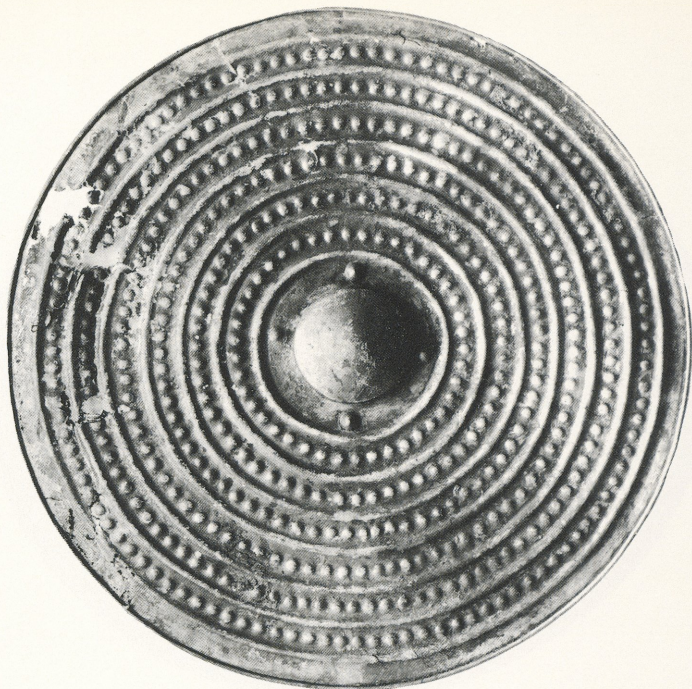


„Vermutlich aus Dänemark“, Nationalmus. Kopenhagen (Inv. Nr. 8112);
Vorder- und Rückseite des Schildes (nach Fotos Nationalmus. Kopenhagen).

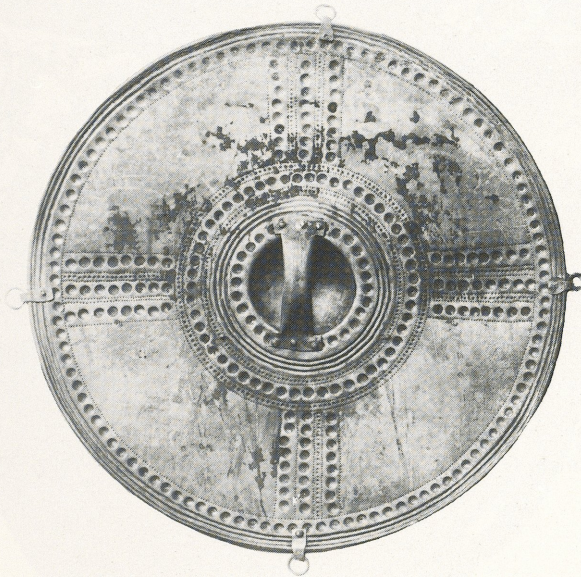
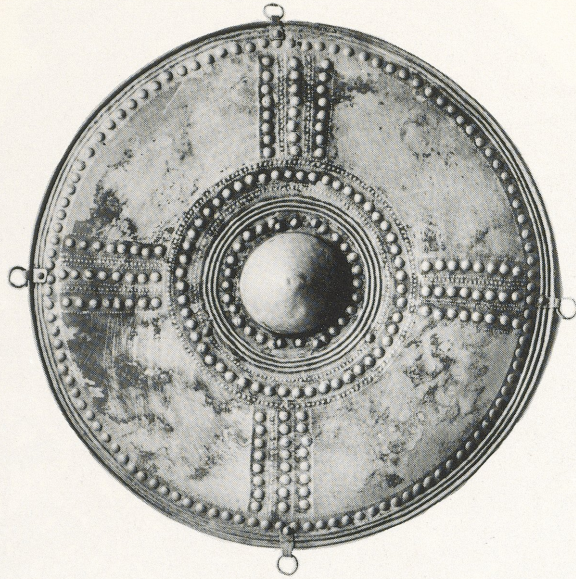
M = 1 : 7.



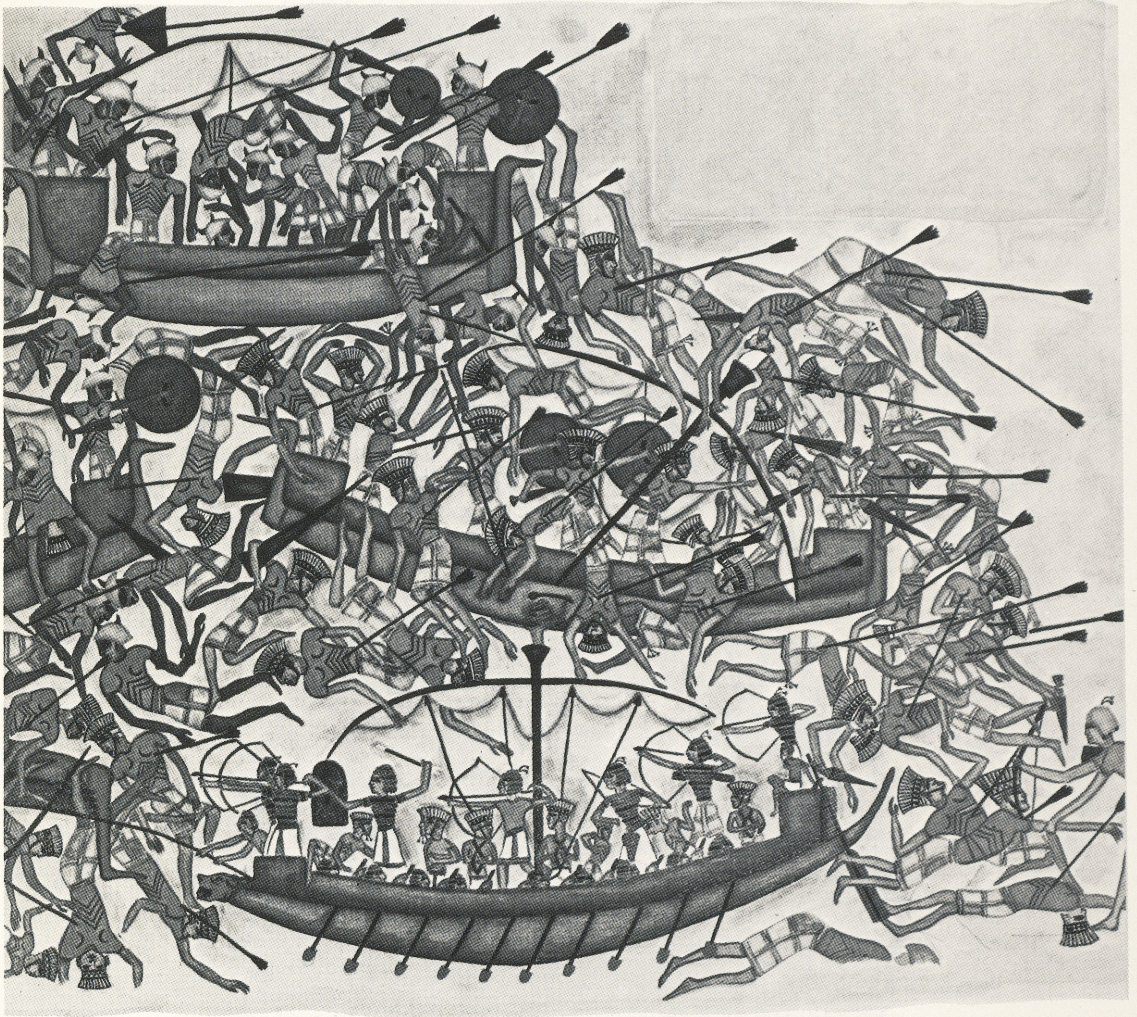
Schild von Lommelev Mose, Falster; Vorder- und Rückseitenansicht
(nach Fotos Nationalmus. Kopenhagen). — M = 1 : 8.



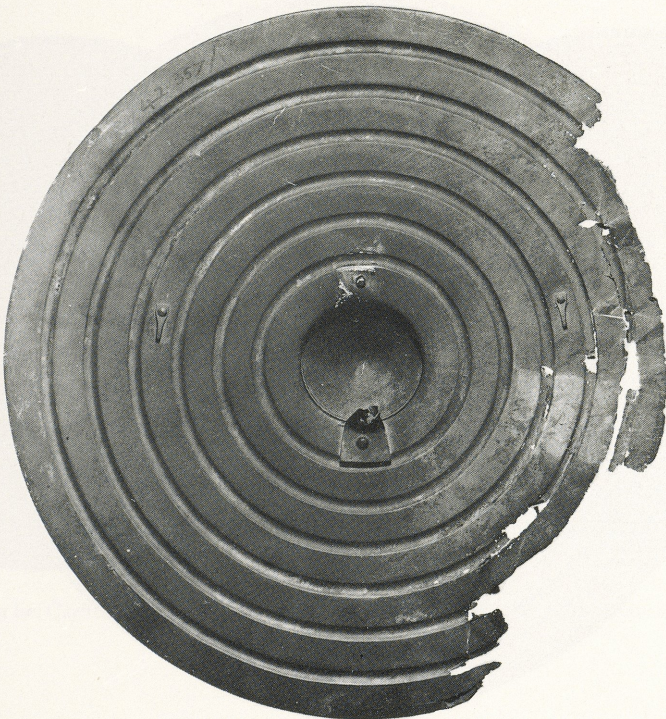
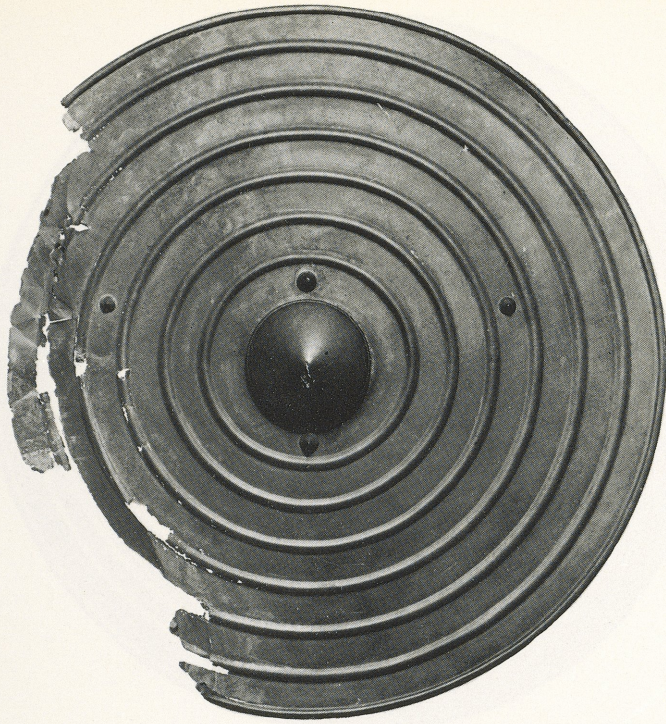
Schild von Sørup Mose, Falster; Vorder- und Rückseitenansicht (nach Fotos Nationalmus. Kopenhagen). — M = 1 : 8.



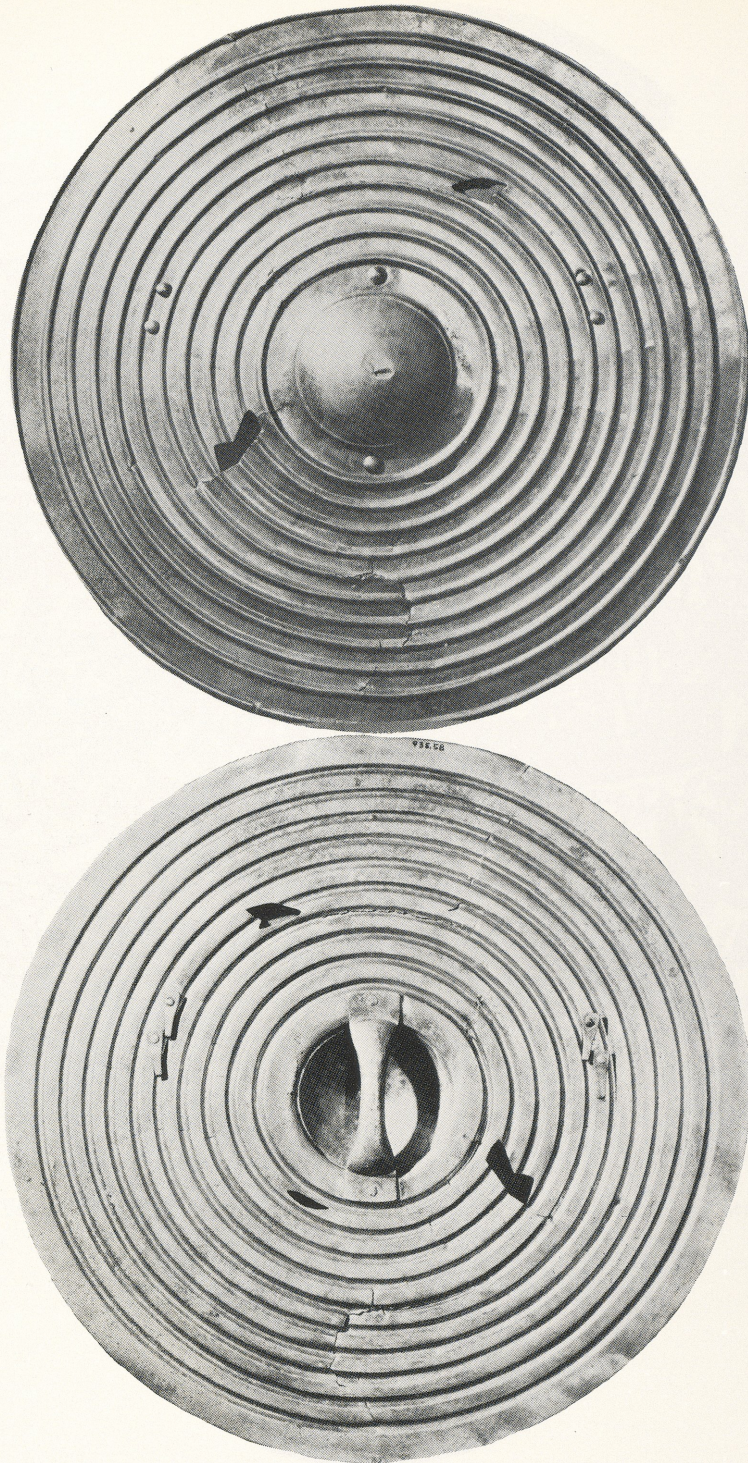
Schild von Sørup Mose, Falster; Vorder- und Rückseitenansicht (nach Fotos Nationalmus. Kopenhagen). — M = 1 : 8.



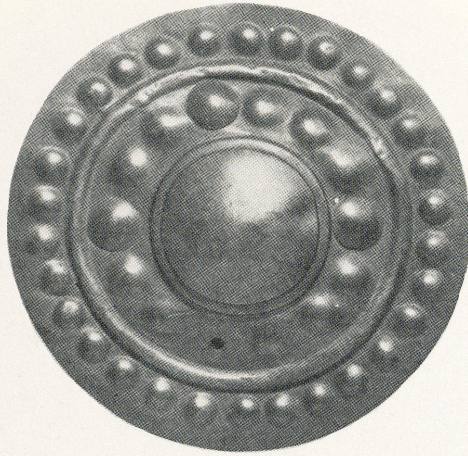
Wandrelief im Tempel Ramses III. in Medinet Habu. Schiffsgefecht aus der „Seevölkerschlacht“ — farbige Rekonstruktion (nach Y. Yadin).



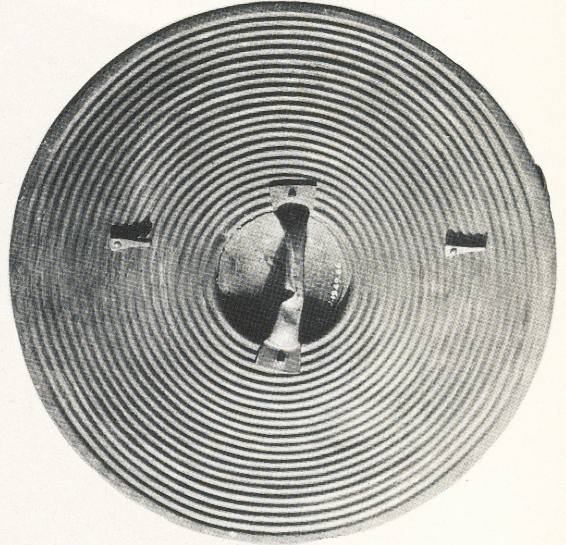
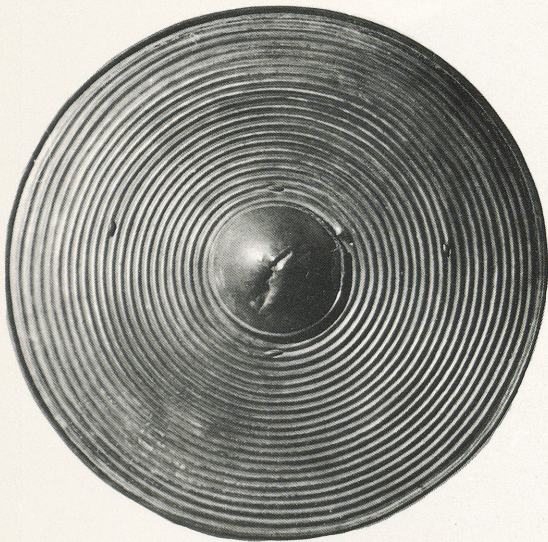
Schild von Harlech, nahe dem Gwern Einion Cromlech, Llanbedr,
Merioneth; Vorder- und Rückseitenansicht (nach Fotos Nationalmus.
Wales, Cardiff). — M = 1 : 6.



Schild aus dem Fluß Lea, England; Vorder- und Rückseitenansicht (nach F. Pryor). — M = 1:8.



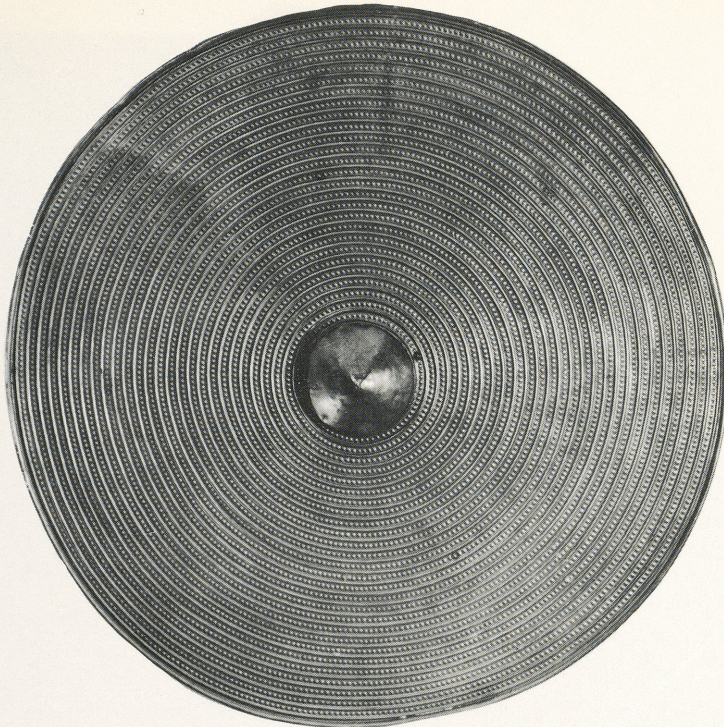
1 Schild von Athenry, Co. Galway (nach J. M. Coles). — M = 1 : 6.



2 Schild aus dem Trent bei Carlton-on-Trent, Nottinghamshire; Vorder- und Rückseitenansicht (nach Fotos City Mus. Sheffield). — M = 1 : 6.



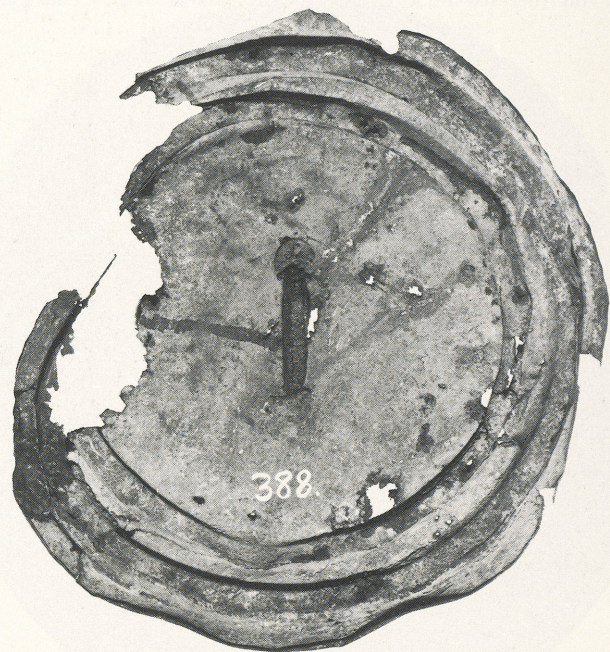
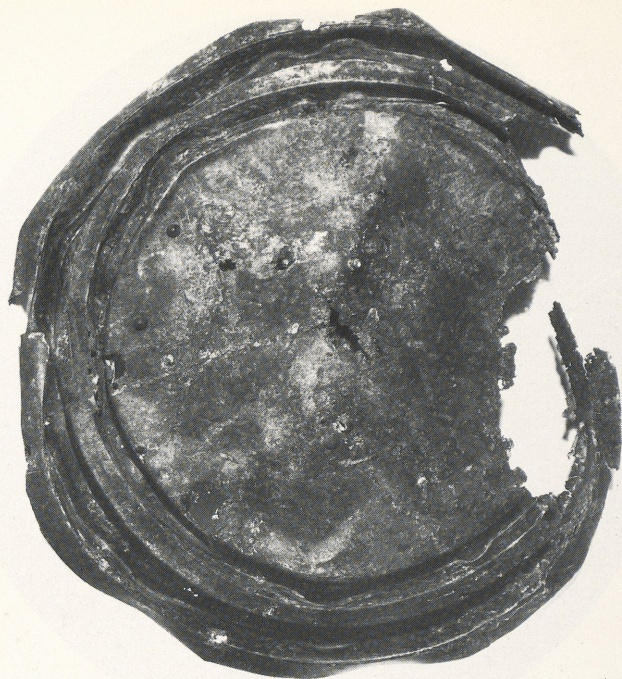
Schild von Coveney Fen, Cambridgeshire; Vorder- und Rückseitenansicht
(nach Fotos Cambridge University Mus. of Archaeology and Anthropology). — M = 1 : 6.



1 Schild von Aberystwyth, Rhyd-y-Gorse, bei Glan-rhos Farm, Cardiganshire
(nach Foto RGZM). — M = 1 : 6.



2 Schild „vermutlich aus einem mittelitalischen Grab“ (chem. Slg. Reimers; nach
Foto Mus. f. Kunst und Gewerbe, Hamburg). — M = 1 : 6.



Vorder- und Rückseitenansicht eines urartäischen Schildes aus dem
Besitz des RGZM. — M = 1 : 8.



Reliefbruchstück mit Darstellung von Streitwagenkriegern; aus dem N. W.-Palast Assurbanipals in Niniveh, Irak (nach Y. Yadin).